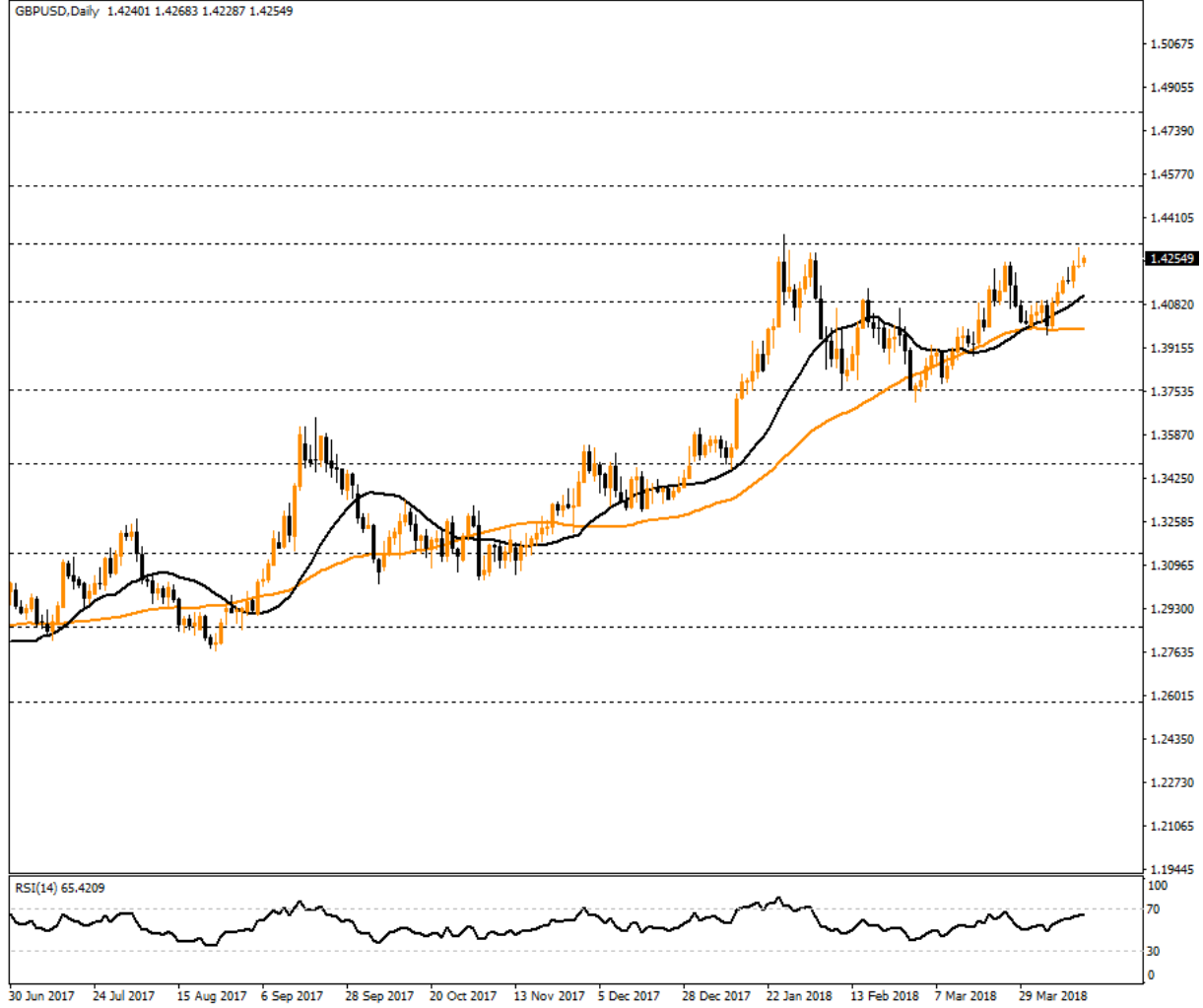


**GBPUSD Teknik Görünüm**


- GBPUSD paritesi, an itibariyle 1.4254 seviyesinde, kısa dönem hareketli ortalamalar üzerinde fiyatlanmaktadır.
- 65 seviyesindeki RSI göstergesinin de fiyat ile uyumlu olduğu görülmektedir.
- 1.4310 seviyesi ilk direnç olarak takip edilebilir.
- 1.4090 ilk destek olarak takip edilebilir.
- Takip edilebilecek destek ve direnç seviyeleri ise aşağıdaki gibidir;

<b>Destekler</b>	<b>1.4090</b>	<b>1.3755</b>	<b>1.3476</b>
<b>Dirençler</b>	<b>1.4310</b>	<b>1.4530</b>	<b>1.4800</b>

**\*2018 yılı 1. Çeyrek itibarıyla, kar eden müşteri oranı %20,5, zarar eden müşteri oranı %79,5'tir.**

Burada yer alan yatırım bilgi, yorum ve tavsiyeleri yatırım danışmanlığı kapsamında değildir. Yatırım danışmanlığı hizmeti; aracı kurumlar, portföy yönetim şirketleri, yatırım ve kalkınma bankaları ile müşteri arasında imzalanacak yatırım danışmanlığı sözleşmesi çerçevesinde ve yetkili kuruluşlar tarafından kişilerin risk ve getiri tercihleri dikkate alınarak kişiye özel sunulmaktadır. Burada yer alan yorum ve tavsiyeler ise genel niteliktedir. Burada yer alan yorum ve tavsiyeler, mali durumunuz ile risk ve getiri tercihlerinize uygun olmayabilir. Bu nedenle, sadece burada yer alan bilgilere dayanarak yatırım kararı verilmesi beklentilerinize uygun sonuçlar doğurmayabilir. Gerek bu yayındaki, gerekse bu yayında kullanılan kaynaklardaki hata ve eksikliklerden ve bu yayındaki bilgilerin kullanılması sonucunda yatırımcıların ve/veya ilgili kişilerin uğrayabilecekleri doğrudan ve/veya dolaylı zararlardan, kâr yoksunluğundan, manevi zararlardan ve her ne şekilde olursa olsun üçüncü kişilerin uğrayabileceği her türlü zararlardan dolayı Vakıf Yatırım Menkul Değerler A.Ş. sorumlu tutulamaz.