

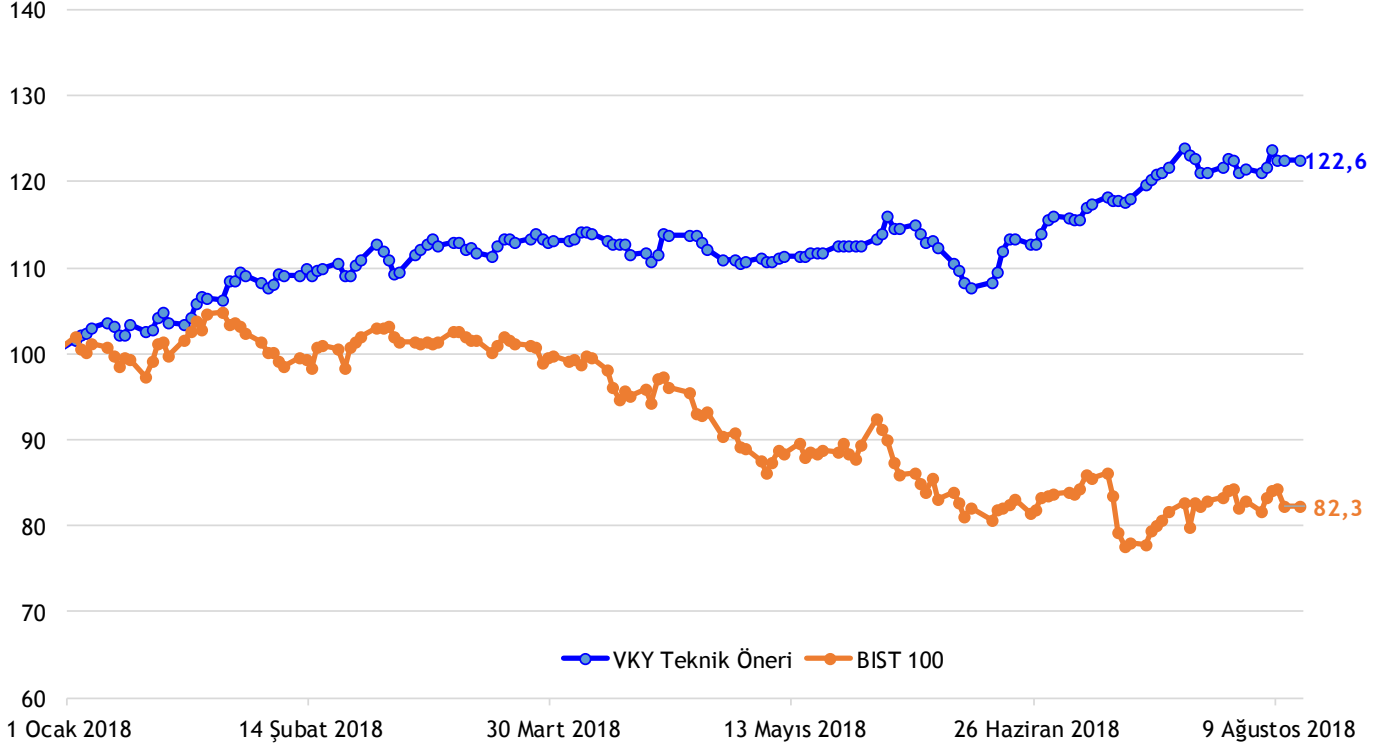
14 Ağustos 2018 Salı

Hisse Önerileri

Öneri Tarihi	Hisse	Öneri	Günün Fiyatı	Alım/Satım Aralığı	Zarar Kes	Hedef Aralığı	Son Durum	Kapanma Fiyatı	Getiri
14 Ağustos 2018							Hisse önerisi bulunmamaktadır		

Teknik Öneriler ve BIST 100 Performansları

Teknik Öneriler ve BIST 100 Performansı



Ağustos ayı içinde kapatılan öneriler

Öneri Tarihi	Hisse	Öneri	Günün Fiyatı	Alım/Satım Aralığı	Zarar Kes	Hedef Aralığı	Son Durum	Kapanma Fiyatı	Getiri
1 Ağustos 2018	BIMAS	AL	70,80	70,80-70,20	69,50	72,00-73,50	Zarar kes	69,35	-1,77%
2 Ağustos 2018	COLLA	AL	29,82	29,68-29,50	29,00	30,30	Zarar kes	29,00	-1,89%
6 Ağustos 2018	ISDMR	AL	8,31	8,27-8,19	8,00	8,56-8,90	Hedefte	8,70	6,10%
8 Ağustos 2018	KOZAA	AL	6,25	6,28-6,21	6,12	6,36-6,50	Hedefte	6,40	1,91%
9 Ağustos 2018	VESTL	SAT	9,13	9,18-9,07	9,40	8,90-8,70	Zarar kes	9,40	-2,66%
9 Ağustos 2018	PGSUS	SAT	30,80	30,80-30,50	31,30	29,60-28,30	Zarar kes	31,30	-2,24%

BIST 100 Teknik Görünüm



- 92.685 seviyesinden kapanan BİST'in güne yatay başlamasını bekliyoruz.
- 92.100 desteğinin üzerinde tutunamaması halinde 91.500'e doğru geri çekilmeler yaşanabilir.
- Olası yükselişlerde ise 93.000 seviyesi izleyeceğimiz ilk önemli direnç noktası.

Destekler	92.500	92.100	91.500
Dirençler	93.000	93.500	94.000

14 Ağustos 2018 Salı

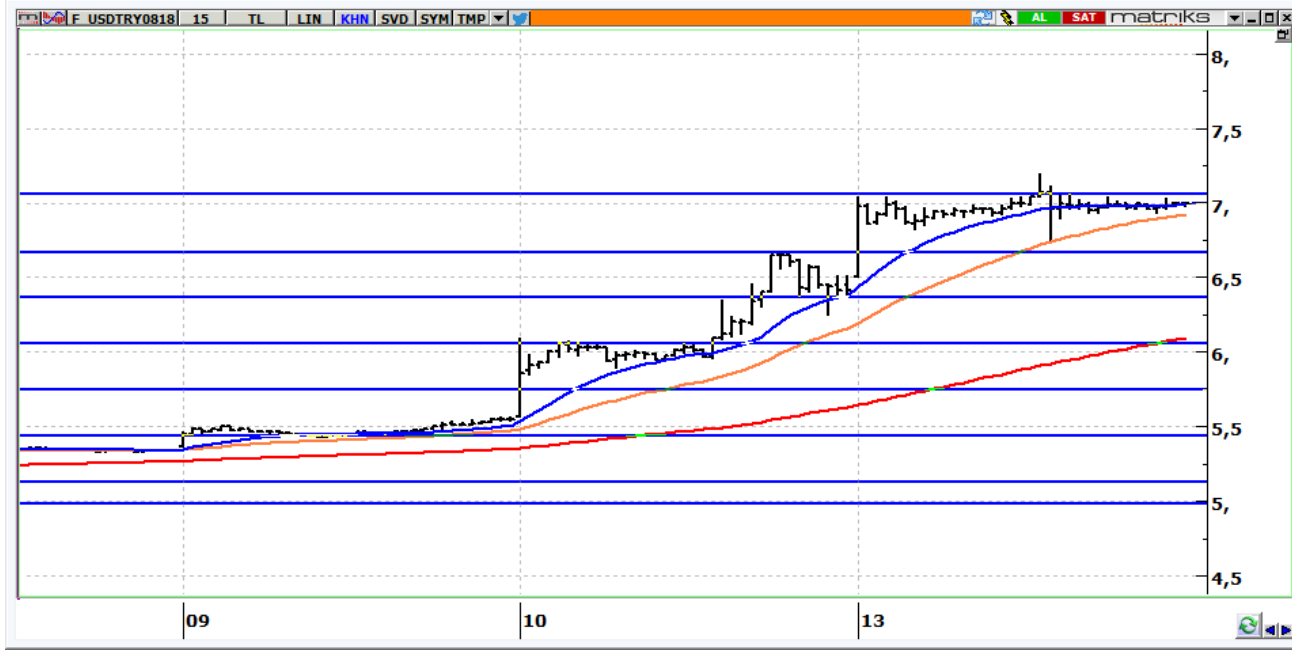
Ağustos Vadeli BİST 30 Kontratı



- 115.025 seviyesinden kapanan kontratın güne yatay başlamasını bekliyoruz.
- 114,500 desteğinin altına doğru sarkmalarda 113,000-112,500 bölgesine doğru baskı oluşabilir.
- Yükselişlerde ise 116,500 izleyeceğimiz ilk önemli direnç noktası.

Destekler	114.500	114.000	113.000
Dirençler	115.600	116.000	116.500

Ağustos Vadeli USD/TRY kontratı



- USD/TRY kontratının güne 6,9500 seviyelerinde başlamasını bekliyoruz.
- Kontratta 6,6500 üzerinde yön yukarı olarak takip edilmelidir.

Destekler	6,8000	6,6500	6,4000
Dirençler	7,0000	7,1000	7,2000

Ağustos Vadeli Euro/TRY kontratı



- Euro/TRY kontratının güne 7,9400 seviyelerinde başlaması beklenebilir.
- Kontratta 7,7000 seviyeleri üzerinde yön yukarıdır.

Destekler	7,9000	7,7000	7,5000
Dirençler	8,0000	8,1000	8,2500

Vakıf Yatırım Araştırma ve Strateji

Sezai ŞAKLAROĞLU

Genel Müdür Yardımcısı - Hisse Senedi Strateji, SGMK

Mehmet Emin ZÜMRÜT

Direktör - Hisse Senedi Strateji, SGMK

Selahattin AYDIN

SELAHATTIN.AYDIN@vakifyatirim.com.tr

Müdür

Teknik Strateji, Çimento, Cam

Mehtap İLBİ

MEHTAP.ILBI@vakifyatirim.com.tr

Müdür Yardımcısı

Enerji, Telekomünikasyon, Havacılık,
Taahhüt, Küçük ve Orta Ölçekli Şirketler

Tuğba SAYGIN

TUGBA.SAYGIN@vakifyatirim.com.tr

Kıdemli Analist

Bankacılık, Sigortacılık, GYO

Serap KAYA

SERAP.KAYA@vakifyatirim.com.tr

Kıdemli Analist

Otomotiv, Beyaz Eşya, Demir Çelik,
Perakende, Gıda-İçecek

Nazlıcan ŞAHAN

NAZLICAN.SAHAN@vakifyatirim.com.tr

Analist

Makro Ekonomi, Strateji, SGMK

Akat Mah. Ebulula Mardin Cad. No:18 Park Maya Sitesi F-2/A Blok
Beşiktaş 34335 İSTANBUL
+90 212 352 35 77

Burada yer alan yatırım bilgi, yorum ve tavsiyeleri yatırım danışmanlığı kapsamında değildir. Yatırım danışmanlığı hizmeti; aracı kurumlar, portföy yönetim şirketleri, yatırım ve kalkınma bankaları ile müşteri arasında imzalanacak yatırım danışmanlığı sözleşmesi çerçevesinde ve yetkili kuruluşlar tarafından kişilerin risk ve getiri tercihleri dikkate alınarak kişiye özel sunulmaktadır. Burada yer alan yorum ve tavsiyeler ise genel niteliktedir. Burada yer alan yorum ve tavsiyeler, mali durumunuz ile risk ve getiri tercihlerinize uygun olmayabilir. Bu nedenle, sadece burada yer alan bilgilere dayanarak yatırım kararı verilmesi beklentilerinize uygun sonuçlar doğurmayabilir. Gerek bu yayındaki, gerekse bu yayında kullanılan kaynaklardaki hata ve eksikliklerden ve bu yayındaki bilgilerin kullanılması sonucunda yatırımcıların ve/veya ilgili kişilerin uğrayabilecekleri doğrudan ve/veya dolaylı zararlardan, kâr yoksunluğundan, manevi zararlardan ve her ne şekilde olursa olsun üçüncü kişilerin uğrayabileceği her türlü zararlardan dolayı Vakıf Yatırım Menkul Değerler A.Ş. sorumlu tutulamaz.