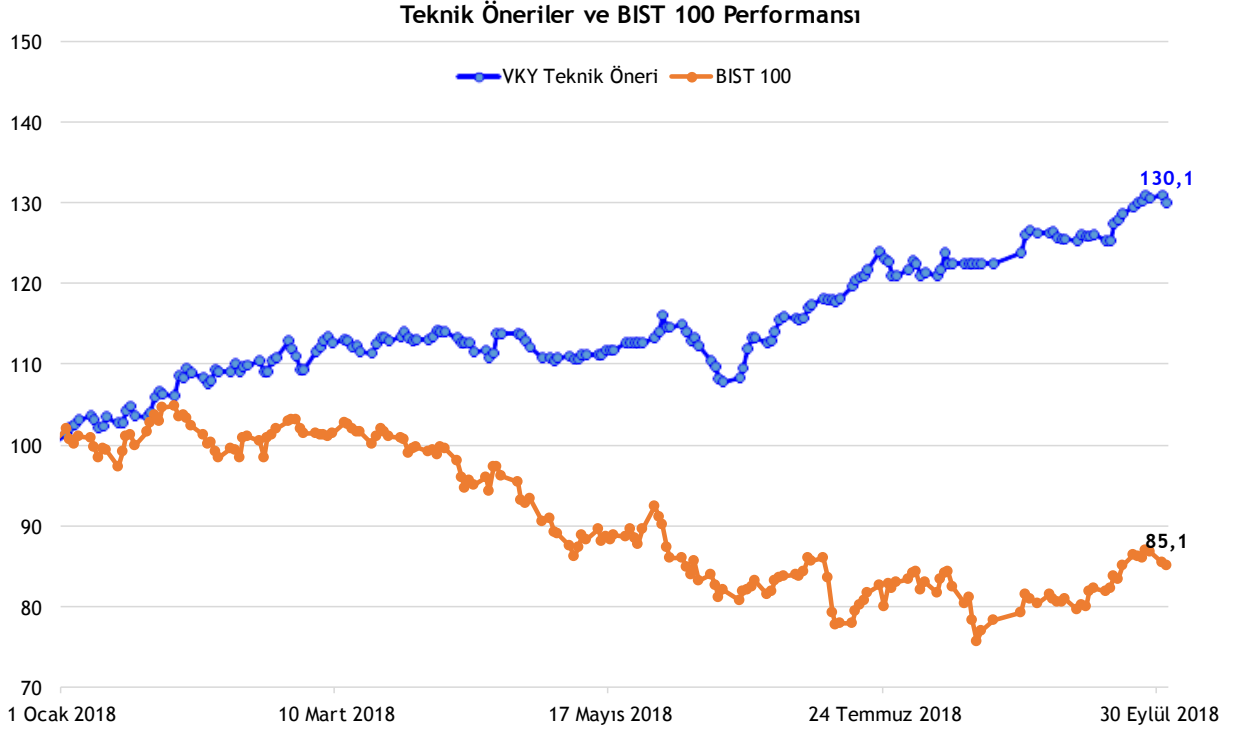


03 Ekim 2018 Çarşamba

Hisse Önerileri

Öneri Tarihi	Hisse	Öneri	Günün Fiyatı	Alım/Satım Aralığı	Zarar Kes	Hedef Aralığı	Son Durum	Kapanma Fiyatı	Getiri
20 Eylül 2018	NETAS	AL	8,68	8,70-8,60	8,45	9,10	Devam ediyor	-	-
3 Ekim 2018	ISDMR	AL	8,43	8,44-8,32	8,20	8,54-8,65	Devam ediyor	-	-

Teknik Öneriler ve BIST 100 Performansları



Ekim ayı içinde kapatılan öneriler

Öneri Tarihi	Hisse	Öneri	Günün Fiyatı	Alım/Satım Aralığı	Zarar Kes	Hedef Aralığı	Son Durum	Kapanma Fiyatı	Getiri
1 Ekim 2018	TKFEN	AL	21,62	21,66-21,50	21,20	22,00-22,30	Zarar kes	21,20	-1,40%

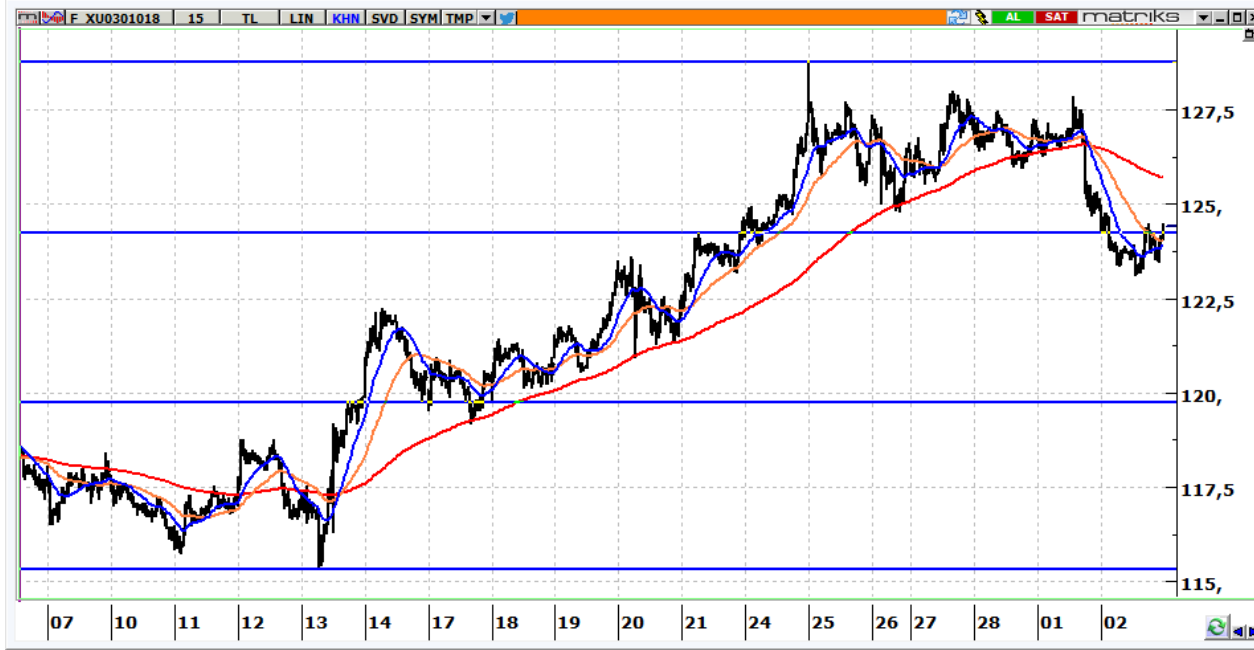
BIST 100 Teknik Görünüm



- Endeksin 98.161 seviyesinden kapanışı ardından bugüne yatay başlamasını bekliyoruz.
- 98.000 üzerinde kalınmaması halinde BİST'in 97.300 ve 96.700 desteklerini test edebileceğini düşünüyoruz.
- 98.800-99.200 aralığı aşılanaya kadar yukarı hareketler tepki olarak değerlendirilmelidir.

Destekler	98.000	97.300	96.700
Dirençler	98.800	99.200	100.000

Ekim Vadeli BİST 30 Kontratı



- 124.400 seviyesinden kapanan kontratın güne 124.200 seviyelerinden başlamasını bekliyoruz.
- 125.300 aşılmadığı sürece yukarı hareketler tepki olarak izlenmelidir.
- 124.400 altında kaldığı sürece ise 123.000 ve 122.000 seviyelerinin test edilme riski göz ardı edilmemelidir.

Destekler	124.400	123.000	122.000
Dirençler	125.300	126.000	127.000

Ekim Vadeli USD/TRY kontratı



- USD/TRY kontratının güne 6,0600 seviyelerinden yatay başlaması beklenebilir.
- Kontratta, 6,0700 aşılrısa 6,15000 ve 6,3500 sırasıyla test edilebilir.

Destekler	6,0500	6,0000	5,9500
Dirençler	6,0700	6,1500	6,3500

Ekim Vadeli Euro/TRY kontratı



- Euro/TRY kontratının güne 7,0500 seviyelerinden yatay başlaması beklenebilir.
- Kontratta 7,1400 altında kalındığı sürece yön aşağıdır.

Destekler	7,0000	6,97500	6,9000
Dirençler	7,0600	7,1400	7,2000



VakıfBank Grubu İştirakidir.

www.vakifyatirim.com.tr | www.vkyanaliz.com

Vakıf Yatırım Araştırma ve Strateji

Sezai ŞAKLAROĞLU

Genel Müdür Yardımcısı - Hisse Senedi Strateji, SGMK

Mehmet Emin ZÜMRÜT

Direktör - Hisse Senedi Strateji, SGMK

Selahattin AYDIN

SELAHATTIN.AYDIN@vakifyatirim.com.tr

Müdür

Teknik Strateji, Çimento, Cam, Demir Çelik, Taahhüt, Küçük ve Orta Ölçekli Şirketler

Mehtap İLBİ

MEHTAP.ILBI@vakifyatirim.com.tr

Müdür Yardımcısı

Beyaz Eşya, Otomotiv, Perakende, Gıda-İçecek, Havacılık, Telekomünikasyon, Enerji

Tuğba SAYGIN

TUGBA.SAYGIN@vakifyatirim.com.tr

Kıdemli Analist

Bankacılık, Sigortacılık, GYO

Nazlıcan ŞAHAN

NAZLICAN.SAHAN@vakifyatirim.com.tr

Analist

Makro Ekonomi, Strateji, SGMK

Akat Mah. Ebulula Mardin Cad. No:18 Park Maya Sitesi F-2/A Blok
Beşiktaş 34335 İSTANBUL
+90 212 352 35 77

Burada yer alan yatırım bilgi, yorum ve tavsiyeleri yatırım danışmanlığı kapsamında değildir. Yatırım danışmanlığı hizmeti; aracı kurumlar, portföy yönetim şirketleri, yatırım ve kalkınma bankaları ile müşteri arasında imzalanacak yatırım danışmanlığı sözleşmesi çerçevesinde ve yetkili kuruluşlar tarafından kişilerin risk ve getiri tercihleri dikkate alınarak kişiye özel sunulmaktadır. Burada yer alan yorum ve tavsiyeler ise genel niteliktedir. Burada yer alan bilgilere dayanılarak yatırım kararı verilmesi beklentilerinize uygun sonuçlar doğurmayabilir. Gerek bu yayındaki, gerekse bu yayında kullanılan kaynaklardaki hata ve eksikliklerden ve bu yayındaki bilgilerin kullanılması sonucunda yatırımcıların ve/veya ilgili kişilerin uğrayabilecekleri doğrudan ve/veya dolaylı zararlardan, kâr yoksunluğundan, manevi zararlardan ve her ne şekilde olursa olsun üçüncü kişilerin uğrayabileceği her türlü zararlardan dolayı Vakıf Yatırım Menkul Değerler A.Ş. sorumlu tutulamaz.