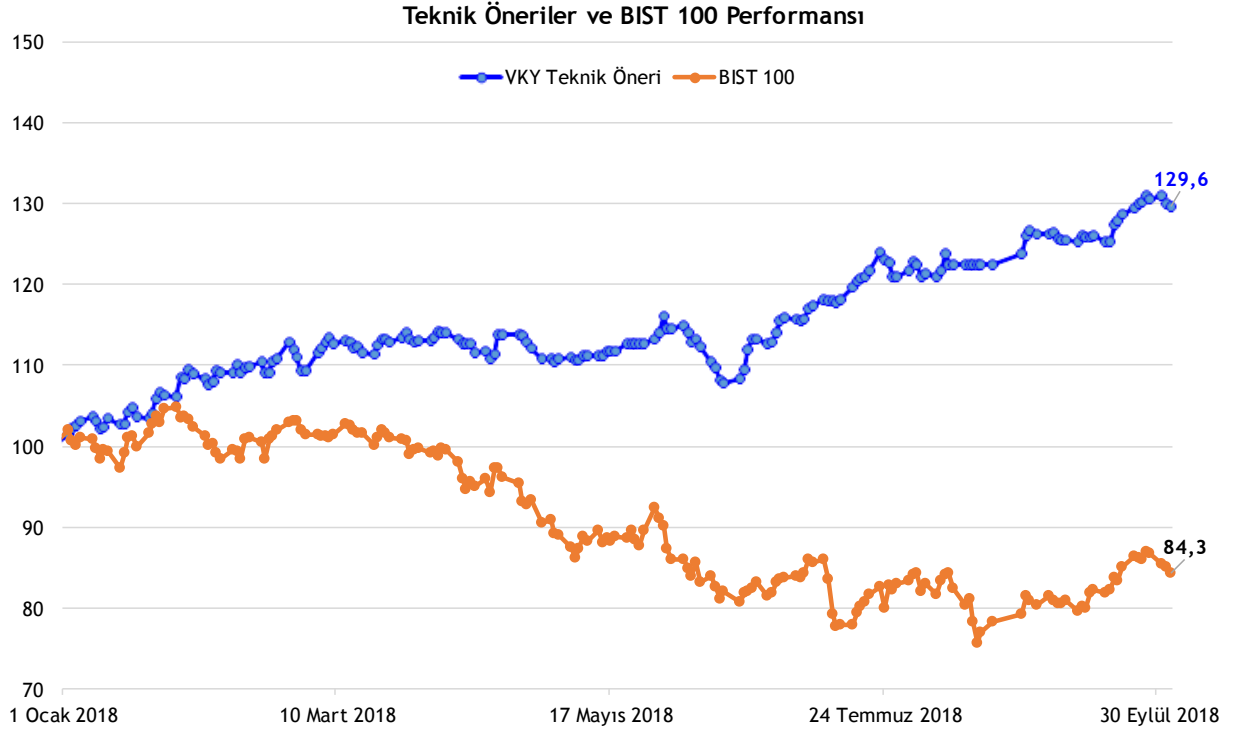


04 Ekim 2018 Perşembe

Hisse Önerileri

Öneri Tarihi	Hisse	Öneri	Günün Fiyatı	Alım/Satım Aralığı	Zarar Kes	Hedef Aralığı	Son Durum	Kapanma Fiyatı	Getiri
3 Ekim 2018	ISDMR	AL	8,43	8,44-8,32	8,20	8,54-8,65	Devam ediyor	-	-
4 Ekim 2018	SODA	AL	7,11	7,14-7,08	6,97	7,26-7,40	Devam ediyor	-	-

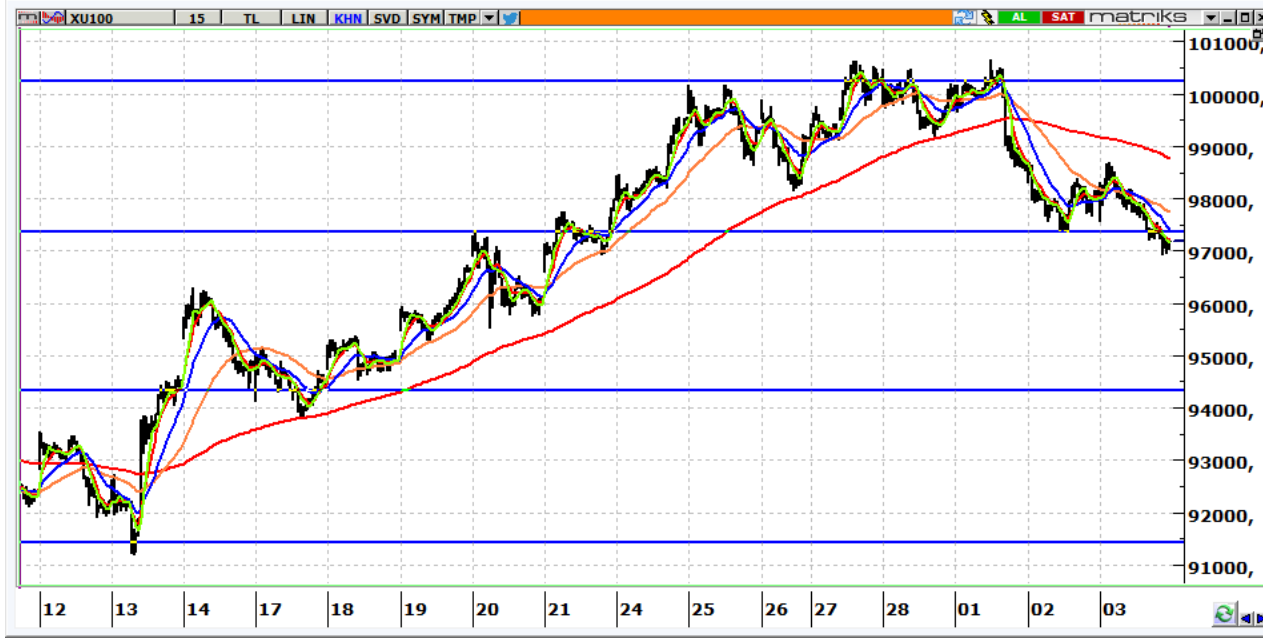
Teknik Öneriler ve BIST 100 Performansları



Ekim ayı içinde kapatılan öneriler

Öneri Tarihi	Hisse	Öneri	Günün Fiyatı	Alım/Satım Aralığı	Zarar Kes	Hedef Aralığı	Son Durum	Kapanma Fiyatı	Getiri
1 Ekim 2018	TKFEN	AL	21,62	21,66-21,50	21,20	22,00-22,30	Zarar kes	21,20	-1,40%

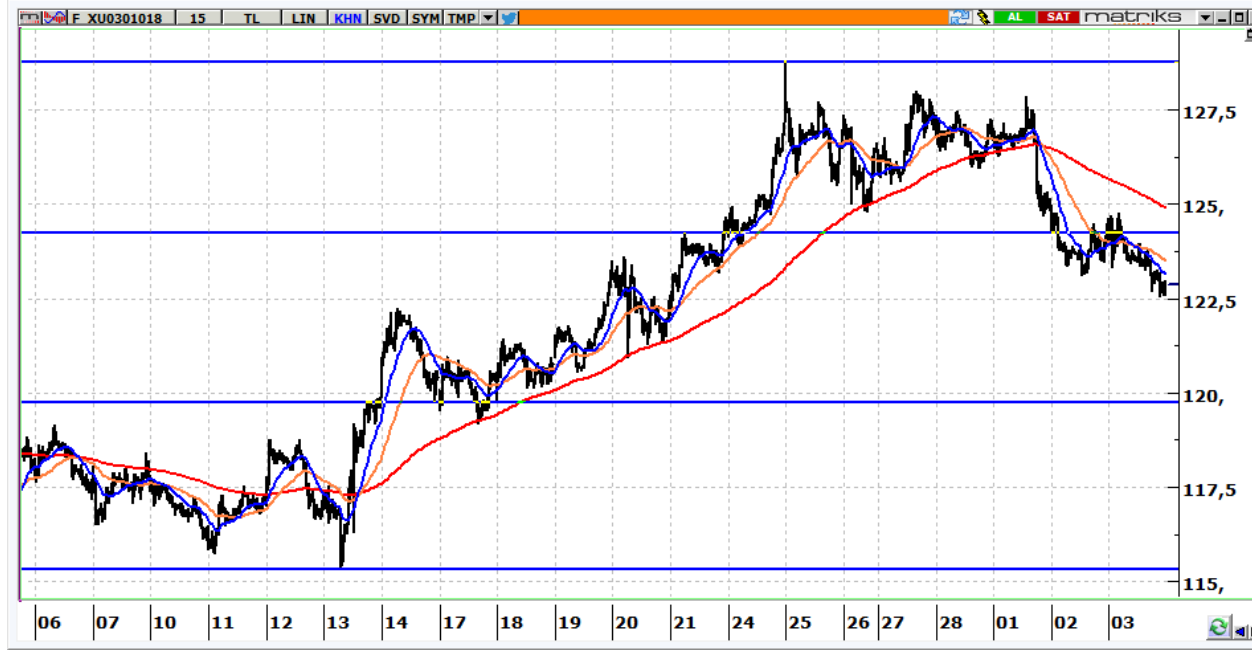
BIST 100 Teknik Görünüm



- 97.188 seviyesinden kapanan BİST'in bugüne satışlarla 96.600 üzerine gerileyerek başlamasını bekliyoruz.
- Günün devamında 96.500 seviyelerinin de kırılması, endeksi 95.800 ardından da 95.200 desteklerine kadar taşıyabilir.
- Olası tepki hareketlerinde öncelikle 98.000 üzerine çıkılıp bu seviye üzerinde kapanış yapılması önemlidir.

Destekler	96.500	95.800	95.200
Dirençler	97.300	98.000	99.200

Ekim Vadeli BİST 30 Kontratı



- 122.875 seviyesinden kapanan kontratın güne 122.100 seviyelerine gerileyerek başlamasını bekliyoruz.
- 123.200 ve 124.000 yukarı yönlü tepkilerde en önemli direnç seviyeleri olacaktır.
- 121.900-121.500 destek aralığı kırılırsa kontratta 120.000 beklenmelidir.

Destekler	121.900	121.500	120.000
Dirençler	123.200	124.000	124.800

Ekim Vadeli USD/TRY kontratı



- USD/TRY kontratının güne 6,1300 seviyelerine yükselerek başlaması beklenebilir.
- Kontratta, 6,1500 seviyesinin aşılması, 6,2000 ve 6,2500 seviyelerini gündeme getirecektir.

Destekler	6,1100	6,0700	6,0000
Dirençler	6,1500	6,2000	6,2500

Ekim Vadeli Euro/TRY kontratı



- Euro/TRY kontratının güne 7,0700 seviyelerine yükselerek başlaması beklenebilir.
- Kontratta 7,1400 altında kalındığı sürece yön aşağıdır.

Destekler	7,0600	7,0400	7,0000
Dirençler	7,1400	7,2100	7,3000

Vakıf Yatırım Araştırma ve Strateji

Sezai ŞAKLAROĞLU

Genel Müdür Yardımcısı - Hisse Senedi Strateji, SGMK

Mehmet Emin ZÜMRÜT

Direktör - Hisse Senedi Strateji, SGMK

Selahattin AYDIN

SELAHATTIN.AYDIN@vakifyatirim.com.tr

Müdür

Teknik Strateji, Çimento, Cam, Demir Çelik, Taahhüt, Küçük ve Orta Ölçekli Şirketler

Mehtap İLBİ

MEHTAP.ILBI@vakifyatirim.com.tr

Müdür Yardımcısı

Beyaz Eşya, Otomotiv, Perakende, Gıda-İçecek, Havacılık, Telekomünikasyon, Enerji

Tuğba SAYGIN

TUGBA.SAYGIN@vakifyatirim.com.tr

Kıdemli Analist

Bankacılık, Sigortacılık, GYO

Nazlıcan ŞAHAN

NAZLICAN.SAHAN@vakifyatirim.com.tr

Analist

Makro Ekonomi, Strateji, SGMK

Akat Mah. Ebulula Mardin Cad. No:18 Park Maya Sitesi F-2/A Blok
Beşiktaş 34335 İSTANBUL
+90 212 352 35 77

Burada yer alan yatırım bilgi, yorum ve tavsiyeleri yatırım danışmanlığı kapsamında değildir. Yatırım danışmanlığı hizmeti; aracı kurumlar, portföy yönetim şirketleri, yatırım ve kalkınma bankaları ile müşteri arasında imzalanacak yatırım danışmanlığı sözleşmesi çerçevesinde ve yetkili kuruluşlar tarafından kişilerin risk ve getiri tercihleri dikkate alınarak kişiye özel sunulmaktadır. Burada yer alan yorum ve tavsiyeler ise genel niteliktedir. Burada yer alan bilgilere dayanılarak yatırım kararı verilmesi beklentilerinize uygun sonuçlar doğurmayabilir. Gerek bu yayındaki, gerekse bu yayında kullanılan kaynaklardaki hata ve eksikliklerden ve bu yayındaki bilgilerin kullanılması sonucunda yatırımcıların ve/veya ilgili kişilerin uğrayabilecekleri doğrudan ve/veya dolaylı zararlardan, kâr yoksunluğundan, manevi zararlardan ve her ne şekilde olursa olsun üçüncü kişilerin uğrayabileceği her türlü zararlardan dolayı Vakıf Yatırım Menkul Değerler A.Ş. sorumlu tutulamaz.