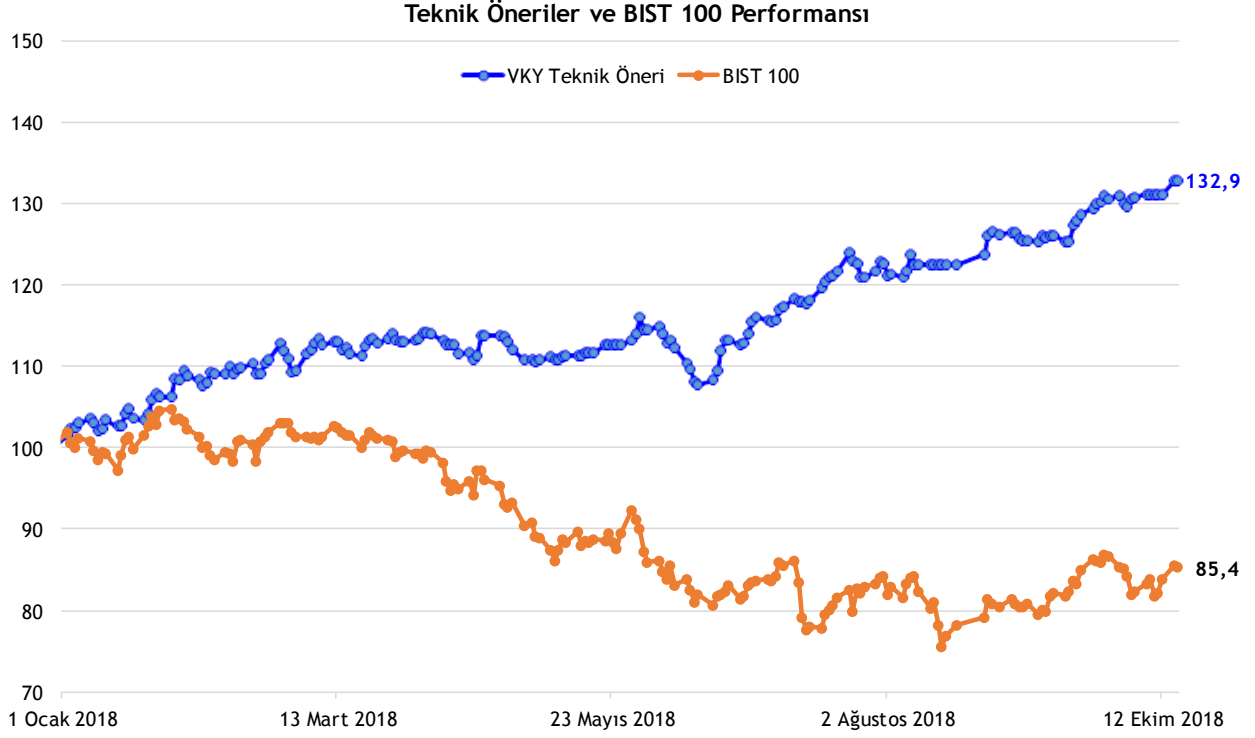


17 Ekim 2018 Çarşamba

Hisse Önerileri

Öneri Tarihi	Hisse	Öneri	Günün Fiyatı	Alım/Satım Aralığı	Zarar Kes	Hedef Aralığı	Son Durum	Kapanma Fiyatı	Getiri
16 Ekim 2018	AKSEN	AL	3,76	3,80-3,73	3,67	3,84-3,93	Devam ediyor	-	-

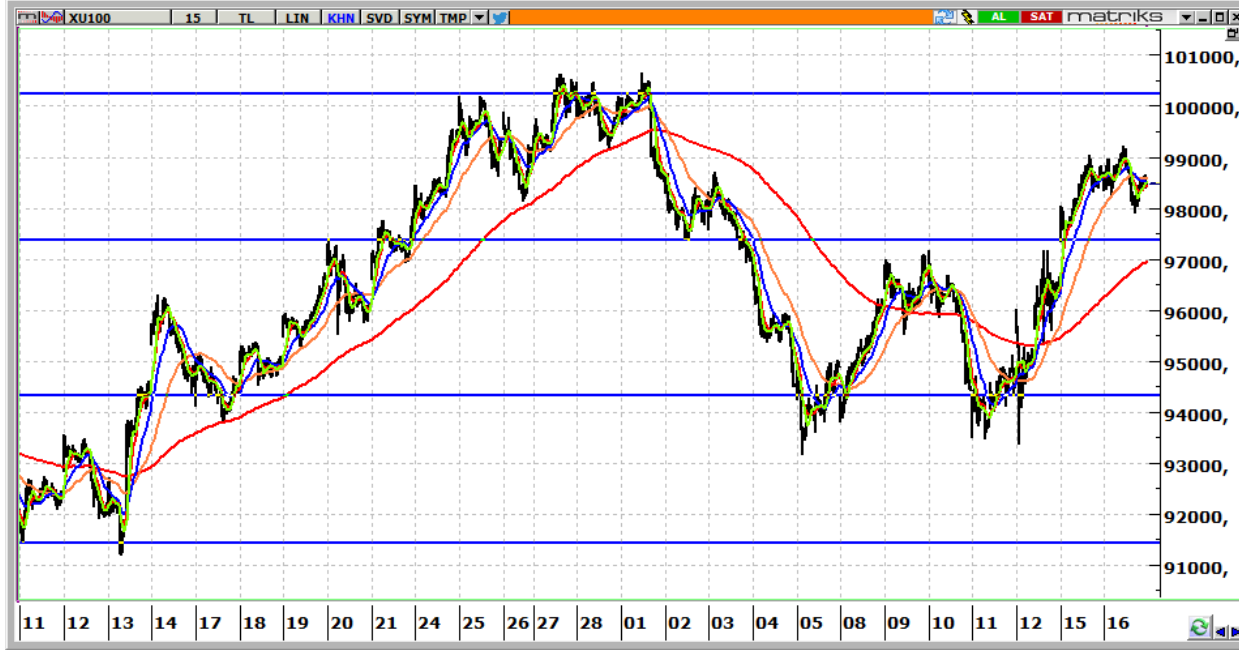
Teknik Öneriler ve BIST 100 Performansları



Ekim ayı içinde kapatılan öneriler

Öneri Tarihi	Hisse	Öneri	Günün Fiyatı	Alım/Satım Aralığı	Zarar Kes	Hedef Aralığı	Son Durum	Kapanma Fiyatı	Getiri
1 Ekim 2018	TKFEN	AL	21,62	21,66-21,50	21,20	22,00-22,30	Zarar kes	21,20	-1,40%
3 Ekim 2018	ISDMR	AL	8,43	8,44-8,32	8,20	8,54-8,65	Hedefte	8,65	2,61%
4 Ekim 2018	SODA	AL	7,11	7,14-7,08	6,97	7,26-7,40	Hedefte	7,26	1,54%
5 Ekim 2018	HEKTS	AL	9,14	9,14-9,02	8,86	9,34-9,50	Zarar kes	8,86	-2,53%
8 Ekim 2018	SASA	AL	9,53	9,54-9,45	9,33	9,65-9,80	Hedefte	9,75	2,96%
9 Ekim 2018	VESTL	AL	7,41	7,43-7,38	7,30	7,55-7,65	Hedefte	7,55	1,48%
9 Ekim 2018	EREGL	AL	11,03	11,06-10,94	10,84	11,20-11,30	Hedefte	11,28	2,27%
15 Ekim 2018	ISDMR	AL	8,33	8,35-8,28	8,18	8,46-8,69	Hedefte	8,51	2,16%
15 Ekim 2018	KOZAA	AL	6,16	6,19-6,10	5,95	6,30-6,46	Hedefte	6,46	4,19%

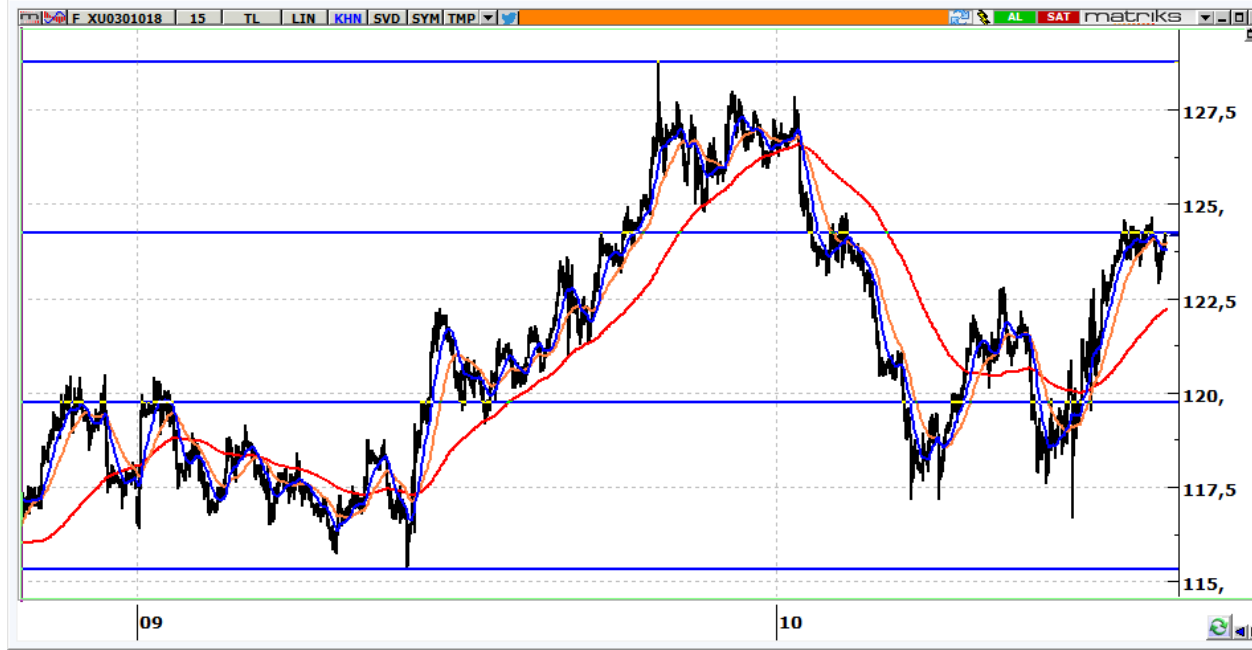
BIST 100 Teknik Görünüm



- 98.466 seviyesinden kapanan BİST'in güne 98.800 seviyelerine doğru yükselerek başlamasını bekliyoruz.
- 98.000 üzerinde kalındığı sürece yükseliş yönündeki beklentimiz devam edecektir.
- 98.000 altına gelinmesi halinde ise 97.400 üzerine kadar sarkma görebiliriz.

Destekler	98.000	97.400	96.600
Dirençler	98.800	99.600	100.200

Ekim Vadeli BİST 30 Kontratı



- 124.175 seviyesinden kapanan kontratın güne alımlarla başlamasını bekliyoruz.
- 124.000 ve 123.500 destekleri güne benzer gerilemelerde test edilebilir.
- 125.000-125.800 aralığı ise yükselişlerde ilk hedef olmaya devam edeceğini düşünüyoruz.

Destekler	124.000	123.500	122.500
Dirençler	125.000	125.800	126.500

17 Ekim 2018 Çarşamba

Ekim Vadeli USD/TRY kontratı



- USD/TRY kontratının güne 5,7300 seviyelerine gerileyerek başlamasını bekliyoruz.
- Kontratta, 5,8900 altında kaldığı sürece 5,6850-5,6500 aralığı hedeftir.

Destekler	5,7000	5,6850	5,6500
Dirençler	5,7500	5,8000	5,8200

Ekim Vadeli Euro/TRY kontratı



- Euro/TRY kontratının güne 6,6100 seviyelerine gerileyerek başlamasını bekliyoruz.
- Kontratta 6,7500 aşılmadığı sürece 6,5400 ilk hedef konumundadır.

Destekler	6,6100	6,5400	6,5000
Dirençler	6,6600	6,7000	6,7600

Vakıf Yatırım Araştırma ve Strateji

Sezai ŞAKLAROĞLU

Genel Müdür Yardımcısı - Hisse Senedi Strateji, SGMK

Mehmet Emin ZÜMRÜT

Direktör - Hisse Senedi Strateji, SGMK

Selahattin AYDIN

SELAHATTIN.AYDIN@vakifyatirim.com.tr

Müdür

Teknik Strateji, Çimento, Cam, Demir Çelik, Taahhüt, Küçük ve Orta Ölçekli Şirketler

Mehtap İLBİ

MEHTAP.ILBI@vakifyatirim.com.tr

Müdür Yardımcısı

Beyaz Eşya, Otomotiv, Perakende, Gıda-İçecek, Havacılık, Telekomünikasyon, Enerji

Tuğba SAYGIN

TUGBA.SAYGIN@vakifyatirim.com.tr

Kıdemli Analist

Bankacılık, Sigortacılık, GYO

Nazlıcan ŞAHAN

NAZLICAN.SAHAN@vakifyatirim.com.tr

Analist

Makro Ekonomi, Strateji, SGMK

Akat Mah. Ebulula Mardin Cad. No:18 Park Maya Sitesi F-2/A Blok
Beşiktaş 34335 İSTANBUL
+90 212 352 35 77

Burada yer alan yatırım bilgi, yorum ve tavsiyeleri yatırım danışmanlığı kapsamında değildir. Yatırım danışmanlığı hizmeti; aracı kurumlar, portföy yönetim şirketleri, yatırım ve kalkınma bankaları ile müşteri arasında imzalanacak yatırım danışmanlığı sözleşmesi çerçevesinde ve yetkili kuruluşlar tarafından kişilerin risk ve getiri tercihleri dikkate alınarak kişiye özel sunulmaktadır. Burada yer alan yorum ve tavsiyeler ise genel niteliktedir. Burada yer alan bilgilere dayanılarak yatırım kararı verilmesi beklentilerinize uygun sonuçlar doğurmayabilir. Gerek bu yayındaki, gerekse bu yayında kullanılan kaynaklardaki hata ve eksikliklerden ve bu yayındaki bilgilerin kullanılması sonucunda yatırımcıların ve/veya ilgili kişilerin uğrayabilecekleri doğrudan ve/veya dolaylı zararlardan, kâr yoksunluğundan, manevi zararlardan ve her ne şekilde olursa olsun üçüncü kişilerin uğrayabileceği her türlü zararlardan dolayı Vakıf Yatırım Menkul Değerler A.Ş. sorumlu tutulamaz.