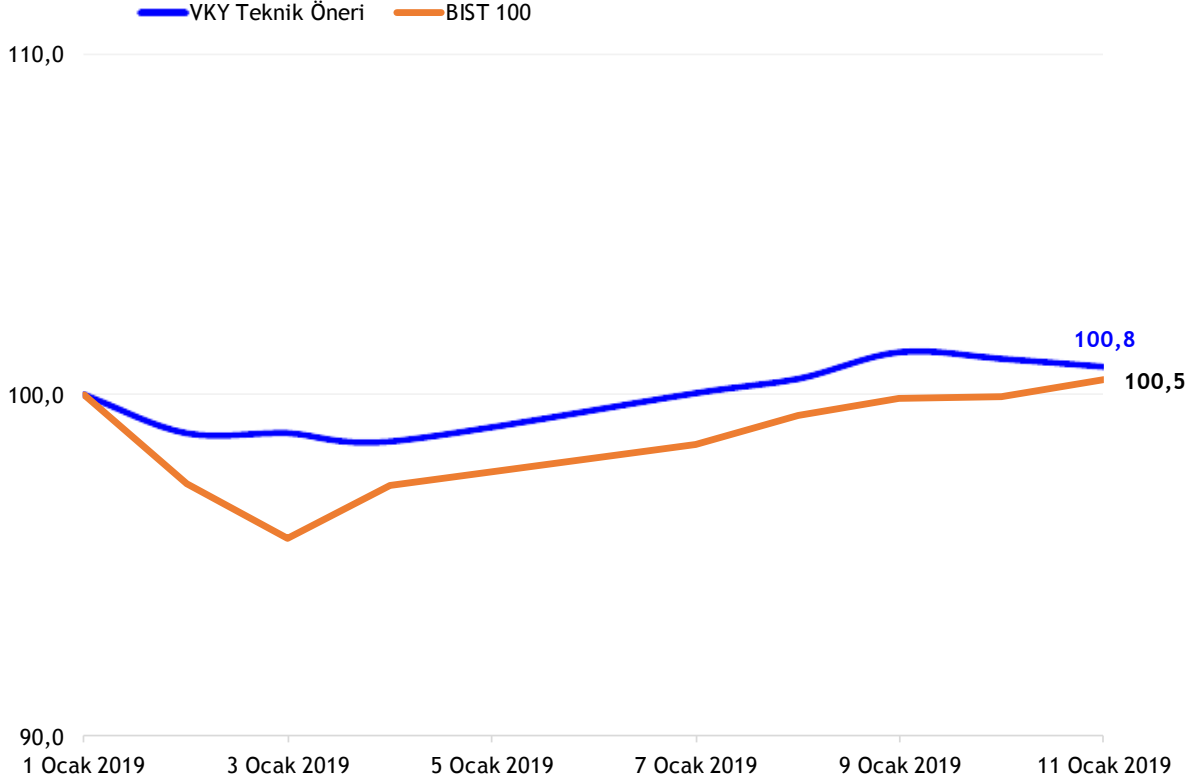


14 Ocak 2019 Pazartesi

Hisse Önerileri

Öneri Tarihi	Hisse	Öneri	Günün Fiyatı	Alım (Satım) Aralığı	Zarar Kes	Hedef Aralığı	Son Durum
9 Ocak 2019	ENJSA	AL	5,00	5,00-4,96	4,90	5,10-5,16	Devam ediyor
14 Ocak 2019	GARAN	SAT	7,91	7,93-7,85	8,03	7,74-7,62	Devam ediyor

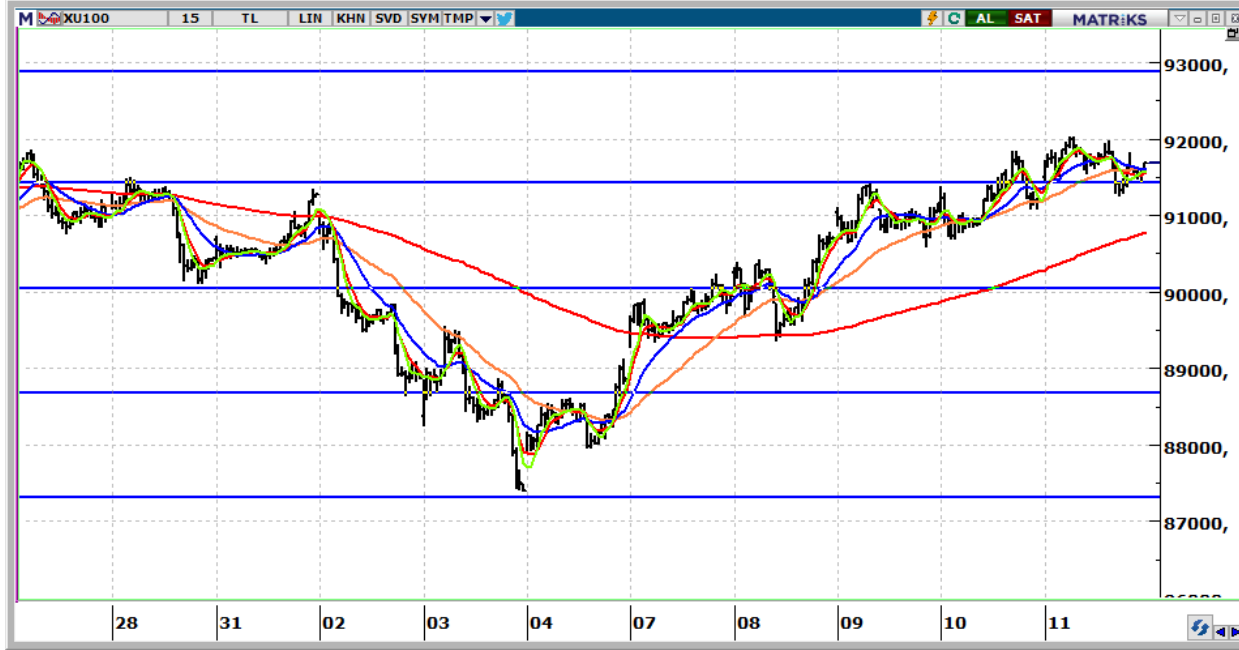
Teknik Öneriler ve BIST 100 Performansları



Kapatılan Ocak ayı önerileri

Öneri Tarihi	Hisse	Öneri	Günün Fiyatı	Alım (Satım) Aralığı	Zarar Kes	Hedef Aralığı	Son Durum	Kapanma Fiyatı	Getiri
2 Ocak 2019	ANACM	AL	2,68	2,70-2,64	2,58	2,75-2,83	Zarar kes	2,58	-4,09%
2 Ocak 2019	THYAO	AL	16,11	16,14-16,03	15,87	16,30-16,40	Zarar kes	15,87	-1,61%
4 Ocak 2019	TCELL	AL	11,93	11,97-11,87	11,60	12,08-12,20	Hedefte	12,20	2,26%
7 Ocak 2019	KRDMD	AL	2,15	2,17-2,13	2,10	2,19-2,23	Hedefte	2,23	2,76%
7 Ocak 2019	ECILC	AL	2,64	2,66-2,62	2,59	2,68-2,75	Hedefte	2,72	2,26%
8 Ocak 2019	KOZAA	AL	7,26	7,28-7,22	7,14	7,36-7,46	Hedefte	7,46	2,47%
8 Ocak 2019	PETKM	AL	4,90	4,91-4,86	4,79	4,98-5,05	Hedefte	5,03	2,44%

BIST 100 Teknik Görünüm



- 91.687 seviyesinden kapanan endeksin güne 91.400-91.000 aralığına gerileyerek başlamasını bekliyoruz.
- 90.700 seviyesi gün içinde kırılırsa endekste satış baskısı artacaktır.
- 92.200 aşılmadığı sürece endekste yukarı hareketlerde kar satışları izleyebiliriz.

Destekler	91.000	90.700	90.000
Dirençler	91.800	92.200	93.000

Şubat Vadeli BİST 30 Kontratı



- 118.475 seviyesinden kapanan kontratın güne 118.000-117.700 aralığına gerileyerek başlamasını bekliyoruz.
- 117.700 altına yaşanacak hareketlerde 117.400 seviyesi de kırılırsa satışlar hızlanabilir.
- 118.600 üzerinde güçlenme görmediğimiz sürece kontratta yükselişlere dikkat edilmelidir.

Destekler	117.700	117.400	116.000
Dirençler	118.600	119.400	120.000

14 Ocak 2019 Pazartesi

Ocak Vadeli USD/TRY kontratı



- USD/TRY kontratının güne 5,5000 üzerinden başlamasını bekliyoruz.
- Kontratta 5,5500 aşılsa kontratta yukarı hareket hızlanabilir.

Destekler	5,4600	5,4200	5,4000
Dirençler	5,5000	5,5500	5,6500

Ocak Vadeli Euro/TRY kontratı



- Euro/TRY kontratının güne 6,3600 seviyelerinden başlamasını bekliyoruz.
- 6,3200-6,3700 aralığının kırıldığı yöne doğru hareketin devamı beklenmelidir.

Destekler	6,3200	6,2900	6,2500
Dirençler	6,3700	6,4000	6,4200

Vakıf Yatırım Araştırma ve Strateji

Sezai ŞAKLAROĞLU, ACIFE

Genel Müdür Yardımcısı - Hisse Senedi Strateji, SGMK

Mehmet Emin ZÜMRÜT, CIFE

Direktör - Hisse Senedi Strateji, SGMK

Selahattin AYDIN

SELAHATTIN.AYDIN@vakifyatirim.com.tr

Müdür

Teknik Strateji, Çimento, Cam, Demir Çelik, Taahhüt, Küçük ve Orta Ölçekli Şirketler

Mehtap İLBİ

MEHTAP.ILBI@vakifyatirim.com.tr

Müdür Yardımcısı

Savunma, Havacılık, Perakende, Gıda-İçecek, Beyaz Eşya, Otomotiv, Enerji, Telekomünikasyon

Tuğba SAYGIN

TUGBA.SAYGIN@vakifyatirim.com.tr

Kıdemli Analist

Bankacılık, Sigortacılık, GYO, Holdingler

Nazlıcan ŞAHAN

NAZLICAN.SAHAN@vakifyatirim.com.tr

Analist

Makro Ekonomi, Strateji, SGMK

Umut Deniz PAK

UMUTDENIZ.PAK@vakifyatirim.com.tr

Analist

Akat Mah. Ebulula Mardin Cad. No:18 Park Maya Sitesi F-2/A Blok
Beşiktaş 34335 İSTANBUL
+90 212 352 35 77

Burada yer alan yatırım bilgi, yorum ve tavsiyeleri yatırım danışmanlığı kapsamında değildir. Yatırım danışmanlığı hizmeti; aracı kurumlar, portföy yönetim şirketleri, yatırım ve kalkınma bankaları ile müşteri arasında imzalanacak yatırım danışmanlığı sözleşmesi çerçevesinde ve yetkili kuruluşlar tarafından kişilerin risk ve getiri tercihleri dikkate alınarak kişiye özel sunulmaktadır. Burada yer alan yorum ve tavsiyeler ise genel niteliktedir. Burada yer alan bilgilere dayanılarak yatırım kararı verilmesi beklentilerinize uygun sonuçlar doğurmayabilir. Gerek bu yayındaki, gerekse bu yayında kullanılan kaynaklardaki hata ve eksikliklerden ve bu yayındaki bilgilerin kullanılması sonucunda yatırımcıların ve/veya ilgili kişilerin uğrayabilecekleri doğrudan ve/veya dolaylı zararlardan, kâr yoksunluğundan, manevi zararlardan ve her ne şekilde olursa olsun üçüncü kişilerin uğrayabileceği her türlü zararlardan dolayı Vakıf Yatırım Menkul Değerler A.Ş. sorumlu tutulamaz.