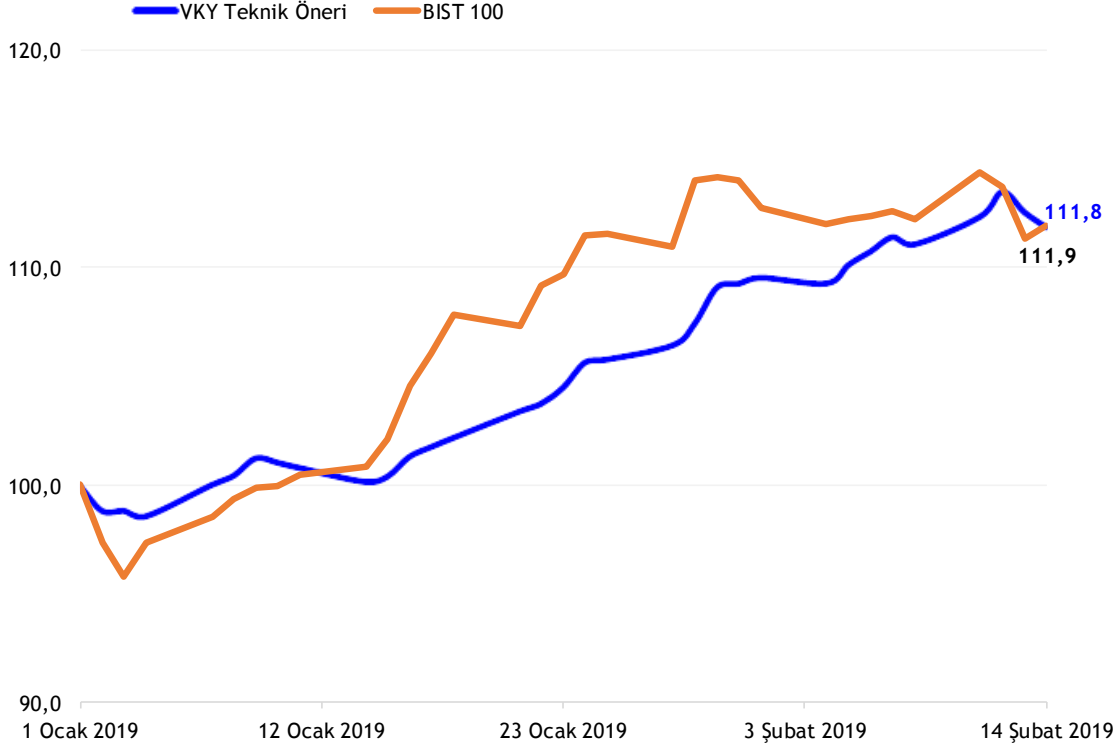


15 Şubat 2019 Cuma

## Hisse Önerileri

Öneri Tarihi	Hisse	Öneri	Günün Fiyatı	Alım (Satım) Aralığı	Zarar Kes	Hedef Aralığı	Son Durum
15 Şubat 2019							Öneri bulunmamaktadır

## Teknik Öneriler ve BIST 100 Performansları



## Kapatılan Şubat ayı önerileri

Öneri Tarihi	Hisse	Öneri	Günün Fiyatı	Alım (Satım) Aralığı	Zarar Kes	Hedef Aralığı	Son Durum	Kapanma Fiyatı	Getiri
4 Şubat 2019	BIMAS	AL	90,80	90,80-90,35	89,60	92,00-92,80	Zarar kes	89,60	-1,21%
4 Şubat 2019	GLYHO	AL	3,56	3,60-3,54	3,46	3,68-3,76	Hedefte	3,74	3,89%
6 Şubat 2019	GOODY	AL	3,62	3,63-3,58	3,52	3,70-3,82	Hedefte	3,70	1,93%
7 Şubat 2019	YKBNK	AL	2,00	2,01-1,98	1,95	2,06-2,16	Hedefte	2,08	4,00%
11 Şubat 2019	DEVA	AL	3,52	3,54-3,49	3,42	3,62-3,74	Hedefte	3,72	4,79%
12 Şubat 2019	SASA	AL	8,63	8,67-8,61	8,50	8,80-8,90	Zarar kes	8,50	-2,07%
12 Şubat 2019	VESTL	AL	6,49	6,53-6,43	6,35	6,60-6,75	Zarar kes	6,35	-3,05%
13 Şubat 2019	MPARK	AL	13,00	13,10-12,80	12,70	13,40-14,00	Zarar kes	12,70	-3,05%

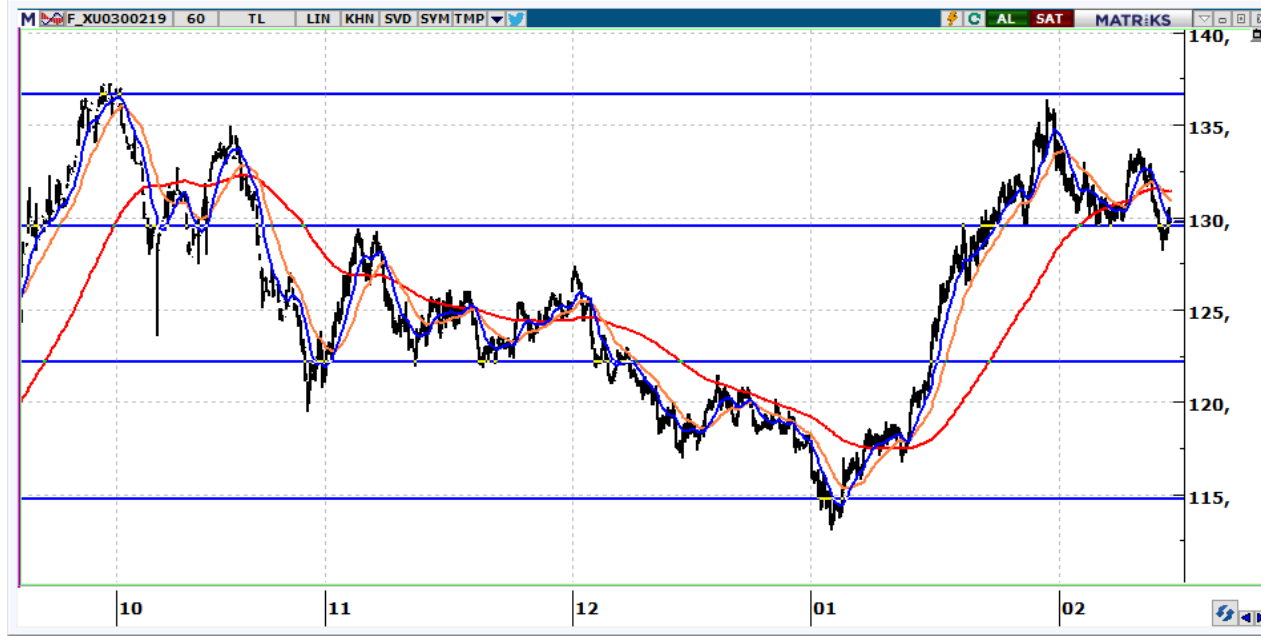
## BIST 100 Teknik Görünüm



- 102.130 seviyesinden kapanan endeksin güne yatay başlamasını bekliyoruz.
- 102.500-102.800 aralığı aşılmadığı sürece yükselişlerde temkinli olunmalıdır.
- 101.800-101.300 aralığı bir kez daha kırılırsa 100.400 seviyeleri test edilebilir.

Destekler	101.800	101.300	100.400
Dirençler	102.500	102.800	103.300

## Şubat Vadeli BİST 30 Kontratı



- 129.775 seviyesinden kapanan kontratın güne yatay başlamasını bekliyoruz.
- 129.500-129.000 aralığının gerilemelerde korunması önemlidir.
- 130.000-130.300 aralığı yükselişlerde aşılmazsa temkinli olunmalıdır.

Destekler	129.500	129.000	128.000
Dirençler	130.000	130.300	131.000

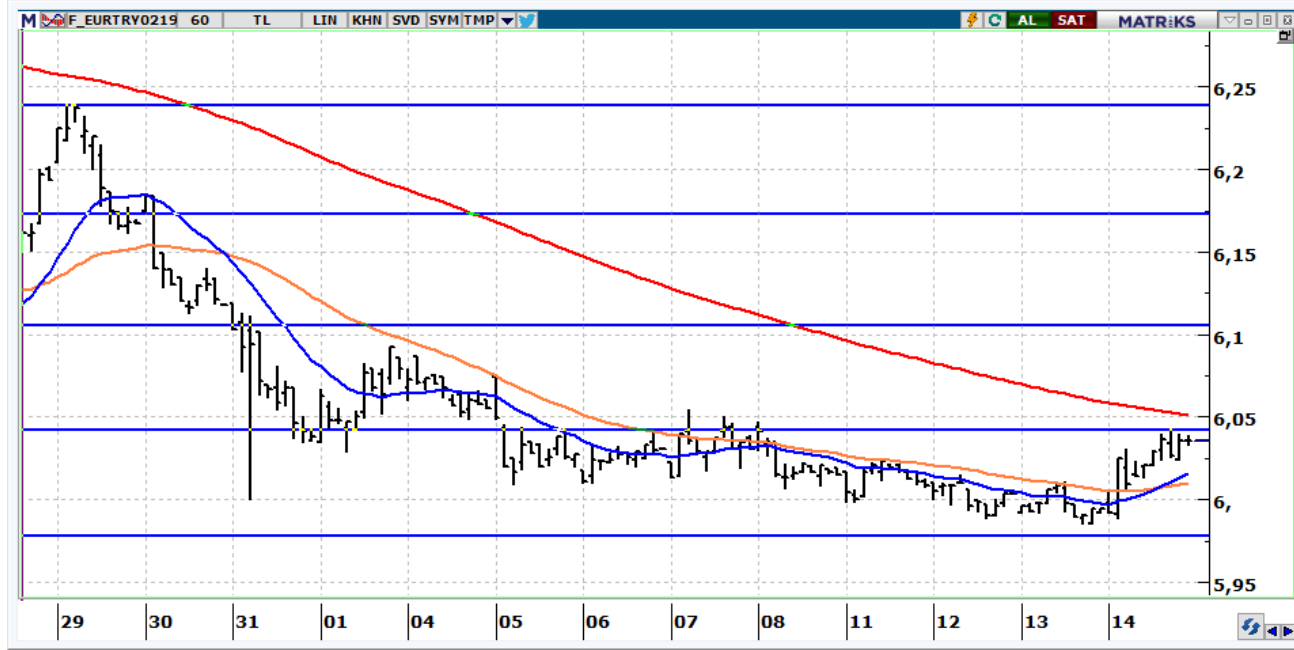
## Şubat Vadeli USD/TRY kontratı



- USD/TRY kontratının güne 5,3200 üzerinden başlamasını bekliyoruz.
- Kontratta 5,3350 aşılsa yukarı hareket hızlanabilir.

Destekler	5,2900	5,2600	5,2200
Dirençler	5,3350	5,3500	5,3800

## Şubat Vadeli Euro/TRY kontratı



- Euro/TRY kontratının güne 6,0200 seviyelerinden başlamasını bekliyoruz.
- 6,04-6,05 aralığı aşılmadığı sürece kontratta yön aşağı olmaya devam edecektir.

Destekler	5,9800	5,9600	5,9200
Dirençler	6,0400	6,0500	6,1000

## Vakıf Yatırım Araştırma ve Strateji

**Sezai ŞAKLAROĞLU, ACIFE**

Genel Müdür Yardımcısı - Hisse Senedi Strateji, SGMK

**Mehmet Emin ZÜMRÜT, CIFE**

Direktör - Hisse Senedi Strateji, SGMK

**Selahattin AYDIN**

SELAHATTIN.AYDIN@vakifyatirim.com.tr

Müdür

Teknik Strateji, Çimento, Cam, Demir Çelik, Taahhüt, Küçük ve Orta Ölçekli Şirketler

**Mehtap İLBİ**

MEHTAP.ILBI@vakifyatirim.com.tr

Müdür Yardımcısı

Savunma, Havacılık, Perakende, Gıda-İçecek, Beyaz Eşya, Otomotiv, Enerji, Telekomünikasyon

**Tuğba SAYGIN**

TUGBA.SAYGIN@vakifyatirim.com.tr

Kıdemli Analist

Bankacılık, Sigortacılık, GYO, Holdingler

**Nazlıcan ŞAHAN**

NAZLICAN.SAHAN@vakifyatirim.com.tr

Analist

Makro Ekonomi, Strateji, SGMK

**Umut Deniz PAK**

UMUTDENIZ.PAK@vakifyatirim.com.tr

Analist

Akat Mah. Ebulula Mardin Cad. No:18 Park Maya Sitesi F-2/A Blok  
Beşiktaş 34335 İSTANBUL  
+90 212 352 35 77

Burada yer alan yatırım bilgi, yorum ve tavsiyeleri yatırım danışmanlığı kapsamında değildir. Yatırım danışmanlığı hizmeti; aracı kurumlar, portföy yönetim şirketleri, yatırım ve kalkınma bankaları ile müşteri arasında imzalanacak yatırım danışmanlığı sözleşmesi çerçevesinde ve yetkili kuruluşlar tarafından kişilerin risk ve getiri tercihleri dikkate alınarak kişiye özel sunulmaktadır. Burada yer alan yorum ve tavsiyeler ise genel niteliktedir. Burada yer alan bilgilere dayanılarak yatırım kararı verilmesi beklentilerinize uygun sonuçlar doğurmayabilir. Gerek bu yayındaki, gerekse bu yayında kullanılan kaynaklardaki hata ve eksikliklerden ve bu yayındaki bilgilerin kullanılması sonucunda yatırımcıların ve/veya ilgili kişilerin uğrayabilecekleri doğrudan ve/veya dolaylı zararlardan, kâr yoksunluğundan, manevi zararlardan ve her ne şekilde olursa olsun üçüncü kişilerin uğrayabileceği her türlü zararlardan dolayı Vakıf Yatırım Menkul Değerler A.Ş. sorumlu tutulamaz.