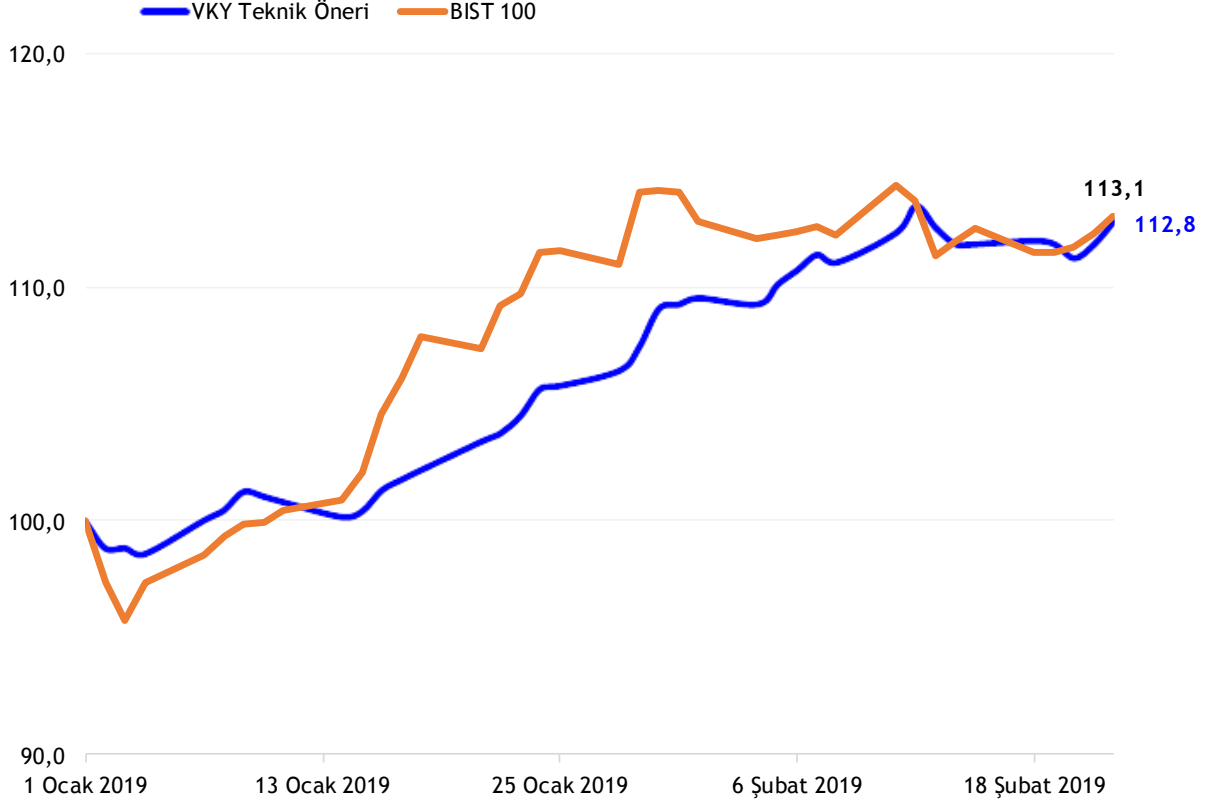


25 Şubat 2019 Pazartesi

Hisse Önerileri

Öneri Tarihi	Hisse	Öneri	Günün Fiyatı	Alım (Satım) Aralığı	Zarar Kes	Hedef Aralığı	Son Durum
22 Şubat 2019	GLYHO	AL	3,79	3,80-3,75	3,70	3,86-4,00	Devam ediyor
25 Şubat 2019	GOODY	AL	3,60	3,63-3,58	3,53	3,73-3,80	Devam ediyor
25 Şubat 2019	NETAS	AL	7,81	7,86-7,75	7,70	8,00-8,20	Devam ediyor
25 Şubat 2019	MAVI	AL	39,72	40,00-39,60	38,50	42,00-44,00	Devam ediyor

Teknik Öneriler ve BIST 100 Performansları



Kapatılan Şubat ayı önerileri

Öneri Tarihi	Hisse	Öneri	Günün Fiyatı	Alım (Satım) Aralığı	Zarar Kes	Hedef Aralığı	Son Durum	Kapanma Fiyatı	Getiri
4 Şubat 2019	BIMAS	AL	90,80	90,80-90,35	89,60	92,00-92,80	Zarar kes	89,60	-1,21%
4 Şubat 2019	GLYHO	AL	3,56	3,60-3,54	3,46	3,68-3,76	Hedefte	3,74	3,89%
6 Şubat 2019	GOODY	AL	3,62	3,63-3,58	3,52	3,70-3,82	Hedefte	3,70	1,93%
7 Şubat 2019	YKBNK	AL	2,00	2,01-1,98	1,95	2,06-2,16	Hedefte	2,08	4,00%
11 Şubat 2019	DEVA	AL	3,52	3,54-3,49	3,42	3,62-3,74	Hedefte	3,72	4,79%
12 Şubat 2019	SASA	AL	8,63	8,67-8,61	8,50	8,80-8,90	Zarar kes	8,50	-2,07%
12 Şubat 2019	VESTL	AL	6,49	6,53-6,43	6,35	6,60-6,75	Zarar kes	6,35	-3,05%
13 Şubat 2019	MPARK	AL	13,00	13,10-12,80	12,70	13,40-14,00	Zarar kes	12,70	-3,05%
18 Şubat 2019	KRDMD	AL	2,34	2,36-2,33	2,28	2,40-2,45	Hedefte	2,43	3,62%
20 Şubat 2019	IPEKE	AL	4,88	4,90-4,82	4,76	5,08-5,16	Zarar kes	4,76	-2,46%
20 Şubat 2019	AKSEN	AL	2,83	2,86-2,81	2,76	2,90-2,96	Hedefte	2,96	3,86%
21 Şubat 2019	YKBNK	AL	2,05	2,06-2,02	2,00	2,08-2,14	Hedefte	2,08	1,46%

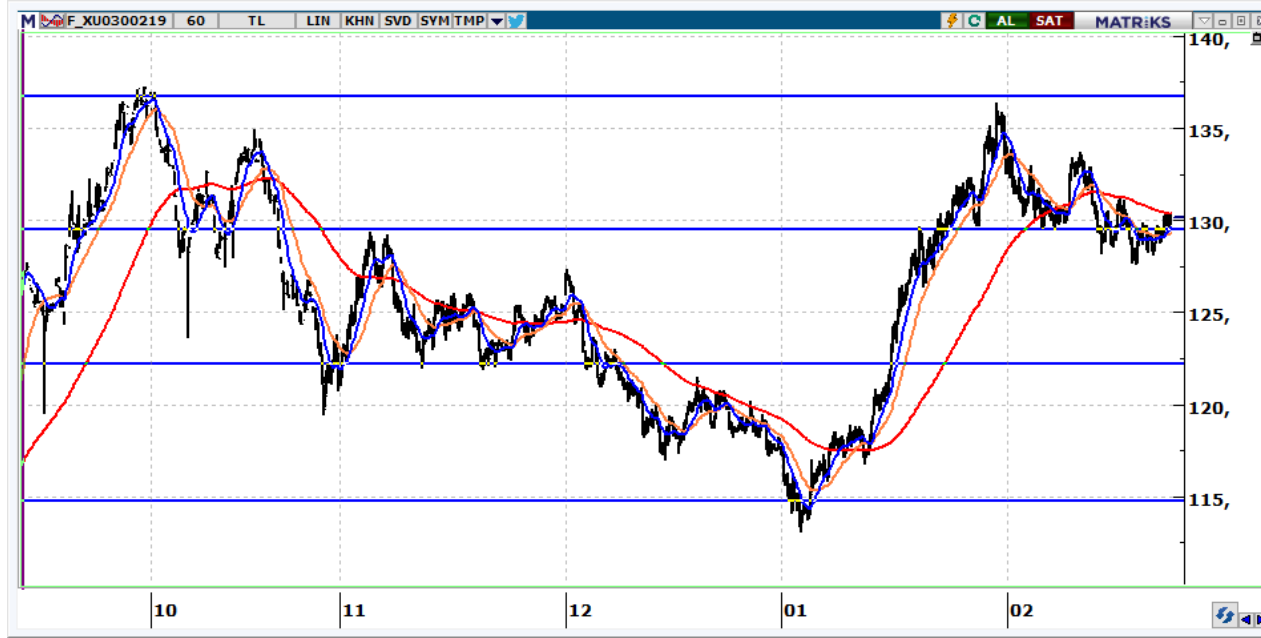
BIST 100 Teknik Görünüm



- 103.186 seviyesinden kapanan endeksin güne alımlarla 103.700 seviyelerinden başlaması beklenebilir.
- 104.000 aşılması halinde 104.800 ve 106.000 diğer hedeflerimiz olacaktır.
- 103.000 üzerinde yukarı hareketin devamı beklenmelidir.

Destekler	103.000	102.500	101.700
Dirençler	104.000	104.800	106.000

Şubat Vadeli BİST 30 Kontratı



- 130.175 seviyesinden kapanan kontratın güne alımlarla 130.700 seviyesi üzerinden başlamasını bekliyoruz.
- 131.000-131.400 aralığı aşılsa kontratta hedef 132.200 olacaktır.
- 130.000 üzerine kontratta yön yukarı olarak değerlendirilmelidir.

Destekler	129.500	128.700	128.200
Dirençler	131.000	131.400	132.200

Şubat Vadeli USD/TRY kontratı



- USD/TRY kontratının güne 5,3300 üzerinden başlamasını bekliyoruz.
- Kontratta 5,34 üzerinde 5,38 hedef olarak izlenmelidir.

Destekler	5,2900	5,2600	5,2200
Dirençler	5,3400	5,3500	5,3800

Şubat Vadeli Euro/TRY kontratı



- Euro/TRY kontratının güne 6,0500 seviyelerinden başlamasını bekliyoruz.
- 6,05 üzerinde kontratta hedef 6,10 olarak izlenmelidir.

Destekler	6,0500	6,0200	5,9800
Dirençler	6,0800	6,1000	6,1700

Vakıf Yatırım Araştırma ve Strateji

Sezai ŞAKLAROĞLU, ACIFE

Genel Müdür Yardımcısı - Hisse Senedi Strateji, SGMK

Mehmet Emin ZÜMRÜT, CIFE

Direktör - Hisse Senedi Strateji, SGMK

Selahattin AYDIN

SELAHATTIN.AYDIN@vakifyatirim.com.tr

Müdür

Teknik Strateji, Çimento, Cam, Demir Çelik, Taahhüt, Küçük ve Orta Ölçekli Şirketler

Mehtap İLBİ

MEHTAP.ILBI@vakifyatirim.com.tr

Müdür Yardımcısı

Savunma, Havacılık, Perakende, Gıda-İçecek, Beyaz Eşya, Otomotiv, Enerji, Telekomünikasyon

Tuğba SAYGIN

TUGBA.SAYGIN@vakifyatirim.com.tr

Kıdemli Analist

Bankacılık, Sigortacılık, GYO, Holdingler

Nazlıcan ŞAHAN

NAZLICAN.SAHAN@vakifyatirim.com.tr

Analist

Makro Ekonomi, Strateji, SGMK

Umut Deniz PAK

UMUTDENIZ.PAK@vakifyatirim.com.tr

Analist

Akat Mah. Ebulula Mardin Cad. No:18 Park Maya Sitesi F-2/A Blok
Beşiktaş 34335 İSTANBUL
+90 212 352 35 77

Burada yer alan yatırım bilgi, yorum ve tavsiyeleri yatırım danışmanlığı kapsamında değildir. Yatırım danışmanlığı hizmeti; aracı kurumlar, portföy yönetim şirketleri, yatırım ve kalkınma bankaları ile müşteri arasında imzalanacak yatırım danışmanlığı sözleşmesi çerçevesinde ve yetkili kuruluşlar tarafından kişilerin risk ve getiri tercihleri dikkate alınarak kişiye özel sunulmaktadır. Burada yer alan yorum ve tavsiyeler ise genel niteliktedir. Burada yer alan bilgilere dayanılarak yatırım kararı verilmesi beklentilerinize uygun sonuçlar doğurmayabilir. Gerek bu yayındaki, gerekse bu yayında kullanılan kaynaklardaki hata ve eksikliklerden ve bu yayındaki bilgilerin kullanılması sonucunda yatırımcıların ve/veya ilgili kişilerin uğrayabilecekleri doğrudan ve/veya dolaylı zararlardan, kâr yoksunluğundan, manevi zararlardan ve her ne şekilde olursa olsun üçüncü kişilerin uğrayabileceği her türlü zararlardan dolayı Vakıf Yatırım Menkul Değerler A.Ş. sorumlu tutulamaz.