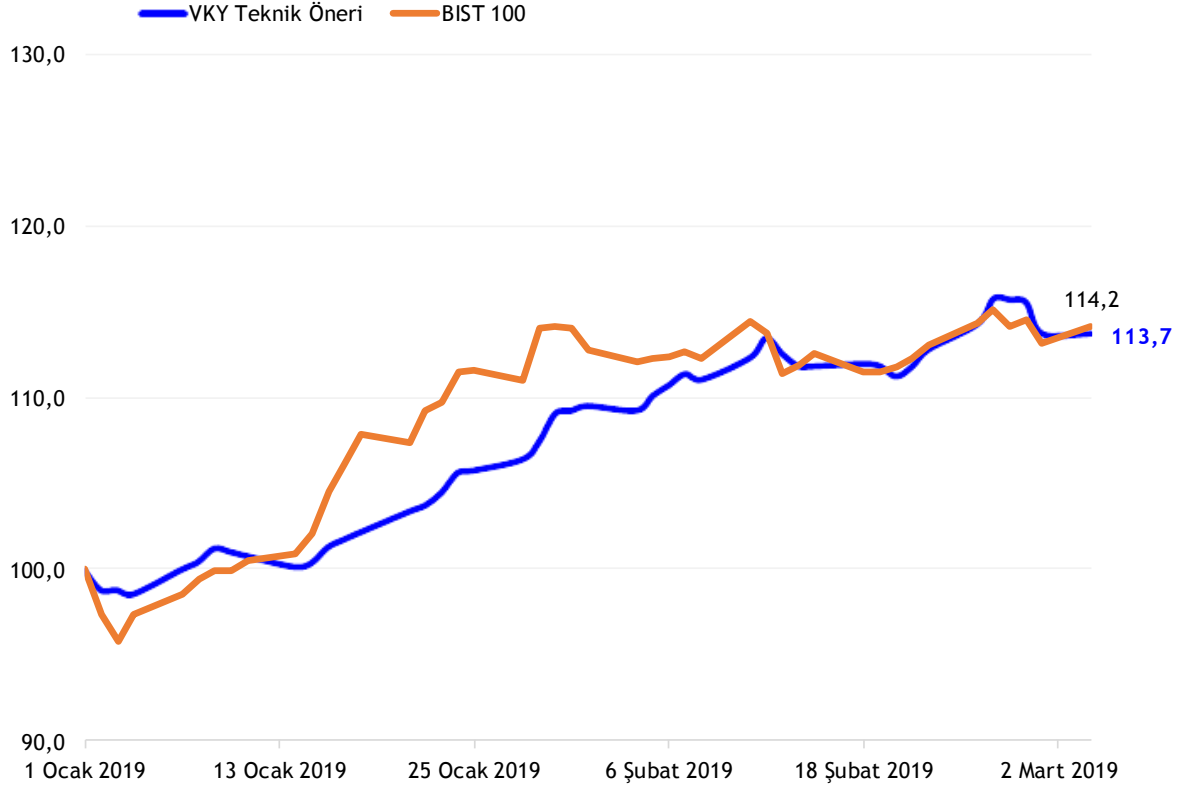


05 Mart 2019 Salı

## Hisse Önerileri

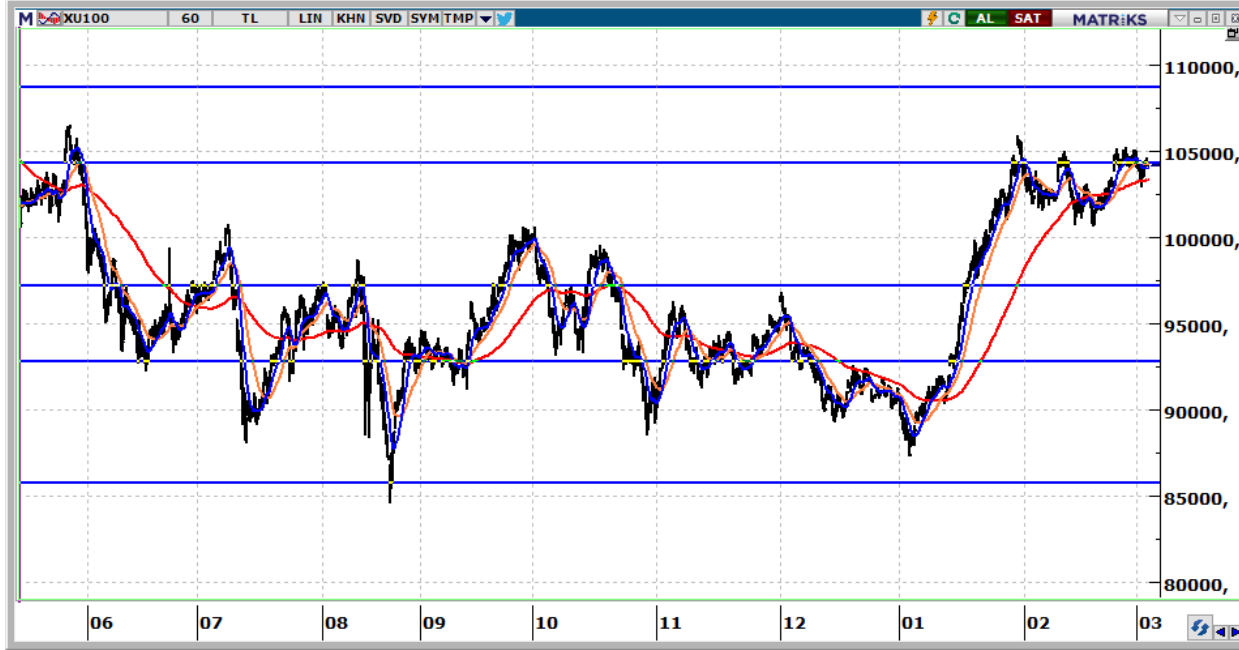
Öneri Tarihi	Hisse	Öneri	Günün Fiyatı	Alım (Satım) Aralığı	Zarar Kes	Hedef Aralığı	Son Durum
26 Şubat 2019	ZOREN	AL	1,53	1,55-1,52	1,48	1,60-1,64	Devam ediyor
1 Mart 2019	DEVA	AL	3,81	3,80-3,73	3,70	3,90-4,00	Devam ediyor
4 Mart 2019	TKFEN	AL	26,26	26,00-25,60	25,20	26,50-27,00	Devam ediyor

## Teknik Öneriler ve BIST 100 Performansları



## Kapatılan Mart ayı önerileri

## BIST 100 Teknik Görünüm



- 104.193 seviyesinden kapanan endeksin güne 104.300 seviyelerinden yatay başlaması beklenebilir.
- 104.000 üzerinde endekste 104.800 ve 105.400 seviyeleri hedef olmaya devam edecek.
- 104.000 kırılırsa 103.500 üzerinde tutunma arayışı görebiliriz.

Destekler	104.000	103.500	102.800
Dirençler	104.300	104.800	105.400

## Nisan Vadeli BİST 30 Kontratı



- 132.825 seviyesinden kapanan kontratın güne 132.800 seviyesinden yatay başlamasını bekliyoruz.
- 133.200 aşılmadığı sürece yukarı hareketlere temkinli yaklaşılmalıdır.
- 132.800 altında ise kontrat 132.400-132.000 aralığında güç toplamaya çalışacaktır.

Destekler	132.800	132.000	131.600
Dirençler	133.200	133.600	134.000

05 Mart 2019 Salı

## Mart Vadeli USD/TRY kontratı



- USD/TRY kontratının güne 5,4500 seviyesinden başlamasını bekliyoruz.
- Kontratta 5,4000 üzerinde yön yukarıdır.

Destekler	5,4300	5,4000	5,3600
Dirençler	5,4600	5,5100	5,5500

## Mart Vadeli Euro/TRY kontratı



- Euro/TRY kontratının güne 6,1900 seviyelerinden başlamasını bekliyoruz.
- 6,21 aşırsa kontratta 6,25 hedeflenmeye devam edilecektir.

Destekler	6,1700	6,1400	6,1000
Dirençler	6,2100	6,2500	6,3000

## Vakıf Yatırım Araştırma ve Strateji

**Sezai ŞAKLAROĞLU, ACIFE**

Genel Müdür Yardımcısı - Hisse Senedi Strateji, SGMK

**Mehmet Emin ZÜMRÜT, CIFE**

Direktör - Hisse Senedi Strateji, SGMK

**Selahattin AYDIN**

SELAHATTIN.AYDIN@vakifyatirim.com.tr

Müdür

Teknik Strateji, Çimento, Cam, Demir Çelik, Taahhüt, Küçük ve Orta Ölçekli Şirketler

**Mehtap İLBİ**

MEHTAP.ILBI@vakifyatirim.com.tr

Müdür Yardımcısı

Savunma, Havacılık, Perakende, Gıda-İçecek, Beyaz Eşya, Otomotiv, Enerji, Telekomünikasyon

**Tuğba SAYGIN**

TUGBA.SAYGIN@vakifyatirim.com.tr

Kıdemli Analist

Bankacılık, Sigortacılık, GYO, Holdingler

**Nazlıcan ŞAHAN**

NAZLICAN.SAHAN@vakifyatirim.com.tr

Analist

Makro Ekonomi, Strateji, SGMK

**Umut Deniz PAK**

UMUTDENIZ.PAK@vakifyatirim.com.tr

Analist

Akat Mah. Ebulula Mardin Cad. No:18 Park Maya Sitesi F-2/A Blok  
Beşiktaş 34335 İSTANBUL  
+90 212 352 35 77

Burada yer alan yatırım bilgi, yorum ve tavsiyeleri yatırım danışmanlığı kapsamında değildir. Yatırım danışmanlığı hizmeti; aracı kurumlar, portföy yönetim şirketleri, yatırım ve kalkınma bankaları ile müşteri arasında imzalanacak yatırım danışmanlığı sözleşmesi çerçevesinde ve yetkili kuruluşlar tarafından kişilerin risk ve getiri tercihleri dikkate alınarak kişiye özel sunulmaktadır. Burada yer alan yorum ve tavsiyeler ise genel niteliktedir. Burada yer alan bilgilere dayanılarak yatırım kararı verilmesi beklentilerinize uygun sonuçlar doğurmayabilir. Gerek bu yayındaki, gerekse bu yayında kullanılan kaynaklardaki hata ve eksikliklerden ve bu yayındaki bilgilerin kullanılması sonucunda yatırımcıların ve/veya ilgili kişilerin uğrayabilecekleri doğrudan ve/veya dolaylı zararlardan, kâr yoksunluğundan, manevi zararlardan ve her ne şekilde olursa olsun üçüncü kişilerin uğrayabileceği her türlü zararlardan dolayı Vakıf Yatırım Menkul Değerler A.Ş. sorumlu tutulamaz.