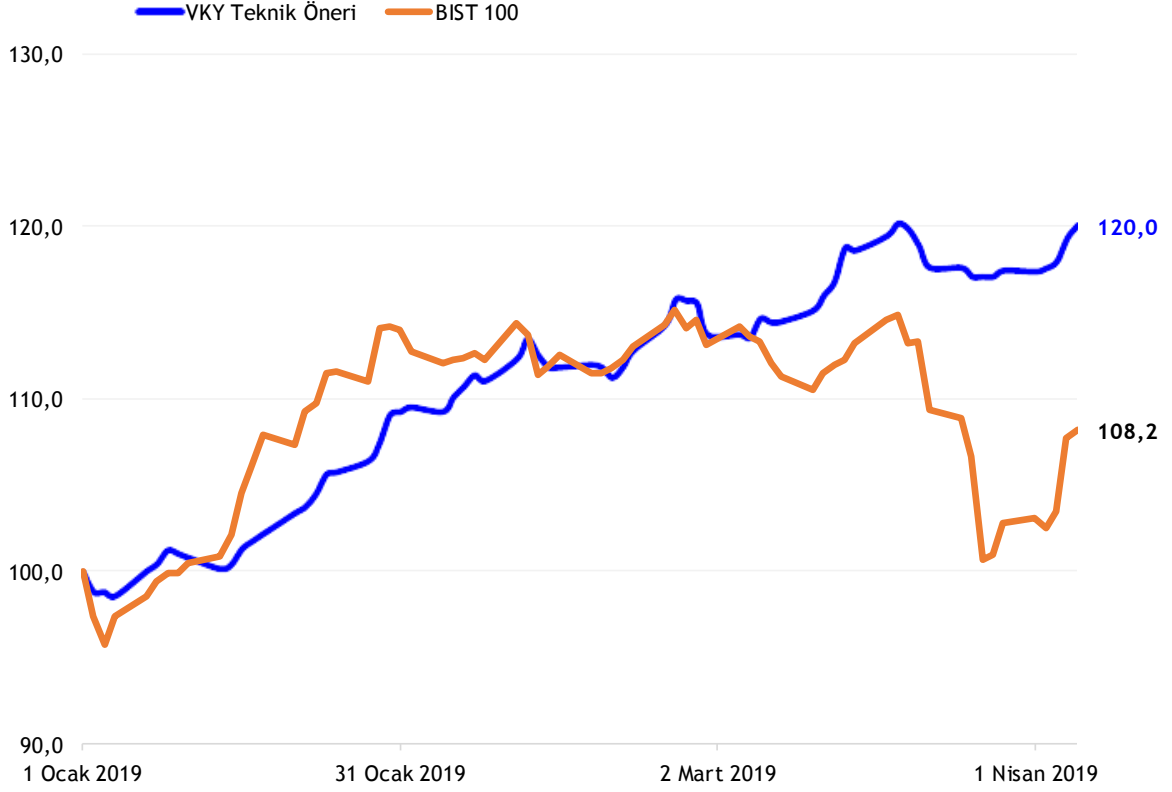


08 Nisan 2019 Pazartesi

Hisse Önerileri

Öneri Tarihi	Hisse	Öneri	Günün Fiyatı	Alım (Satım) Aralığı	Zarar Kes	Hedef Aralığı	Son Durum
5 Nisan 2019							Öneri bulunmamaktadır

Teknik Öneriler ve BIST 100 Performansları



Kapatılan Nisan ayı önerileri

Öneri Tarihi	Hisse	Öneri	Günün Fiyatı	Alım (Satım) Aralığı	Zarar Kes	Hedef Aralığı	Son Durum	Kapanma Fiyatı	Getiri
1 Nisan 2019	YKBNK	AL	2,13	2,15-2,10	2,08	2,20-2,26	Zarar kes	2,08	-2,35%
1 Nisan 2019	AKSEN	AL	2,45	2,48-2,40	2,37	2,55-2,63	Hedefte	2,52	2,86%
2 Nisan 2019	PETKM	AL	4,63	4,65-4,58	4,53	4,71-4,80	Hedefte	4,76	3,70%
5 Nisan 2019	EREGL	AL	9,46	9,48-9,40	9,36	9,57-9,66	Zarar kes	9,36	-1,06%
5 Nisan 2019	YKBNK	AL	2,20	2,27-2,23	2,18	2,33-2,38	Zarar kes	2,18	-2,68%

BIST 100 Teknik Görünüm



- 98.783 seviyesinden kapanan endeksin güne 98.400 üzerine gerileyerek başlamasını bekliyoruz.
- 99.200-100.400 yukarı hareketlerde endekste direnç bölgemiz olmaya devam edecektir.
- 98.400 altına yaşanacak hareketlerde 97.600 ve 96.800 destekleri izlenecektir.

Destekler	98.400	97.600	96.800
Dirençler	99.200	100.400	101.600

Nisan Vadeli BİST 30 Kontratı



- 126.875 seviyesinden kapanan kontratın güne 126.600 üzerinden başlamasını bekliyoruz.
- 127.800 ve 128.500 yukarı yönlü hareketlerde yine direnç seviyelerimizdir.
- 126.800-126.000 aralığı kırılırsa kontratta 124.500 seviyeleri test edilebilir.

Destekler	126.800	126.000	124.500
Dirençler	127.800	128.500	130.000

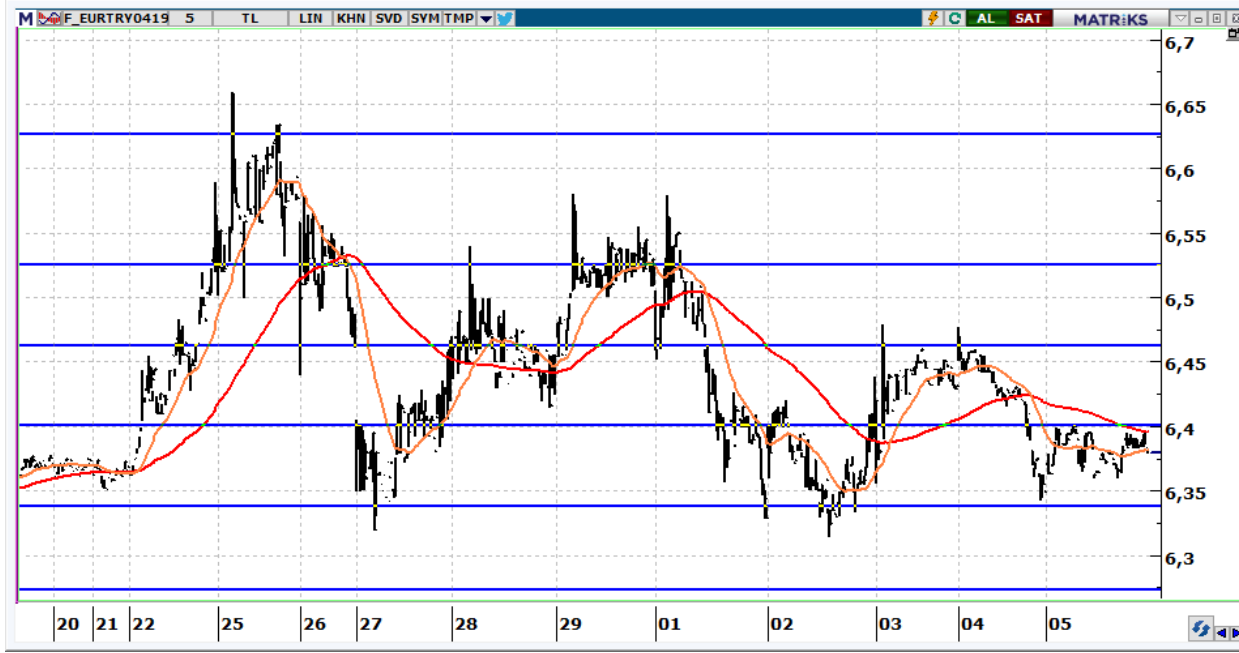
Nisan Vadeli USD/TRY kontratı



- USD/TRY kontratının güne 5,690 üzerinden başlamasını bekliyoruz.
- Kontratta 5,66 üzerinde yön yukarıdır.

Destekler	5,6900	5,6600	5,6300
Dirençler	5,7250	5,7600	5,7900

Nisan Vadeli Euro/TRY kontratı



- Euro/TRY kontratının güne 6,4000 seviyelerinden başlamasını bekliyoruz.
- 6,40 üzerindeki hareketlerde 6,46 ilk hedeftir.

Destekler	6,4000	6,3600	6,3400
Dirençler	6,4600	6,5200	6,5500

Vakıf Yatırım Araştırma ve Strateji

Sezai ŞAKLAROĞLU, ACIFE

Genel Müdür Yardımcısı - Hisse Senedi Strateji, SGMK

Mehmet Emin ZÜMRÜT, CIFE

Direktör - Hisse Senedi Strateji, SGMK

Selahattin AYDIN

SELAHATTIN.AYDIN@vakifyatirim.com.tr

Müdür

Teknik Strateji, Çimento, Cam, Demir Çelik, Taahhüt, Küçük ve Orta Ölçekli Şirketler

Mehtap İLBİ

MEHTAP.ILBI@vakifyatirim.com.tr

Müdür Yardımcısı

Savunma, Havacılık, Perakende, Gıda-İçecek, Beyaz Eşya, Otomotiv, Enerji, Telekomünikasyon

Tuğba SAYGIN

TUGBA.SAYGIN@vakifyatirim.com.tr

Kıdemli Analist

Bankacılık, Sigortacılık, GYO, Holdingler

Nazlıcan ŞAHAN

NAZLICAN.SAHAN@vakifyatirim.com.tr

Analist

Makro Ekonomi, Strateji, SGMK

Umut Deniz PAK

UMUTDENIZ.PAK@vakifyatirim.com.tr

Analist

Akat Mah. Ebulula Mardin Cad. No:18 Park Maya Sitesi F-2/A Blok
Beşiktaş 34335 İSTANBUL
+90 212 352 35 77

Burada yer alan yatırım bilgi, yorum ve tavsiyeleri yatırım danışmanlığı kapsamında değildir. Yatırım danışmanlığı hizmeti; aracı kurumlar, portföy yönetim şirketleri, yatırım ve kalkınma bankaları ile müşteri arasında imzalanacak yatırım danışmanlığı sözleşmesi çerçevesinde ve yetkili kuruluşlar tarafından kişilerin risk ve getiri tercihleri dikkate alınarak kişiye özel sunulmaktadır. Burada yer alan yorum ve tavsiyeler ise genel niteliktedir. Burada yer alan bilgilere dayanılarak yatırım kararı verilmesi beklentilerinize uygun sonuçlar doğurmayabilir. Gerek bu yayındaki, gerekse bu yayında kullanılan kaynaklardaki hata ve eksikliklerden ve bu yayındaki bilgilerin kullanılması sonucunda yatırımcıların ve/veya ilgili kişilerin uğrayabilecekleri doğrudan ve/veya dolaylı zararlardan, kâr yoksunluğundan, manevi zararlardan ve her ne şekilde olursa olsun üçüncü kişilerin uğrayabileceği her türlü zararlardan dolayı Vakıf Yatırım Menkul Değerler A.Ş. sorumlu tutulamaz.