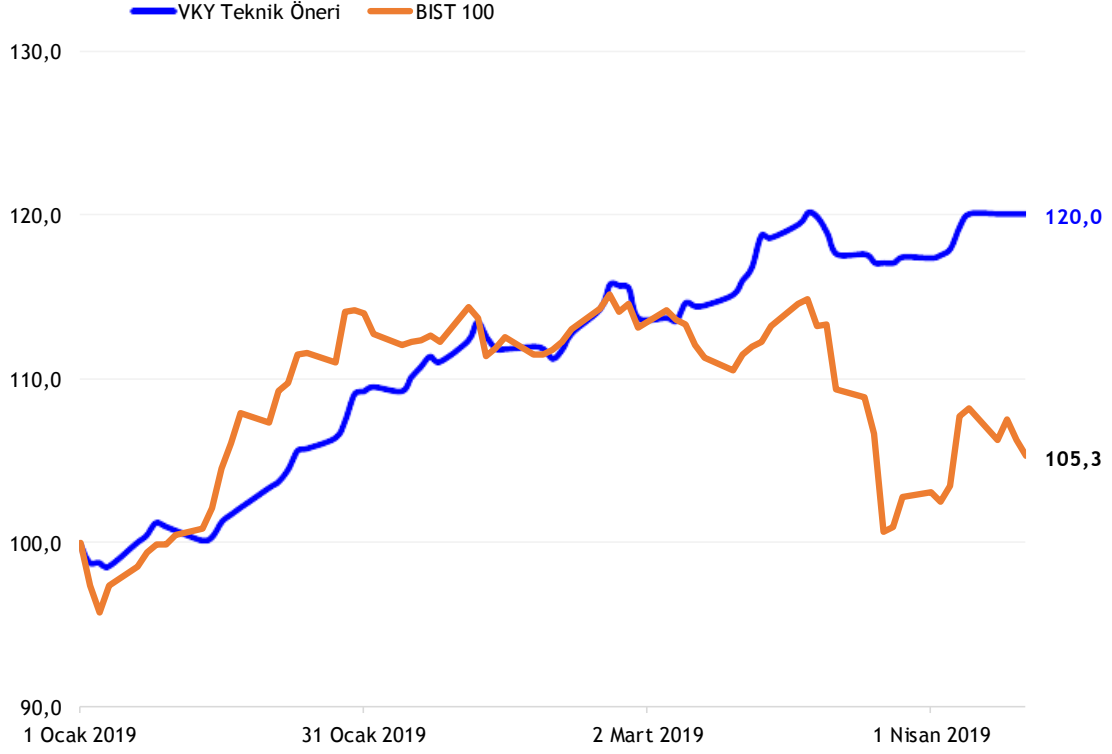


12 Nisan 2019 Cuma

Hisse Önerileri

Öneri Tarihi	Hisse	Öneri	Günün Fiyatı	Alım (Satım) Aralığı	Zarar Kes	Hedef Aralığı	Son Durum
12 Nisan 2019							Öneri bulunmamaktadır

Teknik Öneriler ve BIST 100 Performansları



Kapatılan Nisan ayı önerileri

Öneri Tarihi	Hisse	Öneri	Günün Fiyatı	Alım (Satım) Aralığı	Zarar Kes	Hedef Aralığı	Son Durum	Kapanma Fiyatı	Getiri
1 Nisan 2019	YKBNK	AL	2,13	2,15-2,10	2,08	2,20-2,26	Zarar kes	2,08	-2,35%
1 Nisan 2019	AKSEN	AL	2,45	2,48-2,40	2,37	2,55-2,63	Hedefte	2,52	2,86%
2 Nisan 2019	PETKM	AL	4,63	4,65-4,58	4,53	4,71-4,80	Hedefte	4,76	3,70%
5 Nisan 2019	EREGL	AL	9,46	9,48-9,40	9,36	9,57-9,66	Zarar kes	9,36	-1,06%
5 Nisan 2019	YKBNK	AL	2,24	2,27-2,23	2,18	2,33-2,38	Zarar kes	2,18	-2,68%

BIST 100 Teknik Görünüm



- 96.073 seviyesinden kapanan endeksin güne yatay başlamasını bekliyoruz.
- 96.400-96.800 aralığı yukarı hareketlerde aşılması gereken en önemli direnç bölgemizdir.
- 95.600-95.200 aralığı kırılırsa endekste hedef 94.400 olarak izlenmelidir.

Destekler	95.600	95.200	94.400
Dirençler	96.400	96.800	97.600

Nisan Vadeli BİST 30 Kontratı



- 121.850 seviyesinden kapanan kontratın güne yatay başlaması beklenebilir.
- 122.500 altında kontratta satış baskısının devamı ve 121.000-120.400 aralığının test edilmesi beklenmelidir.
- 122.500 aşılabılırsa tepki alımları ile hedef 123.000 olarak izlenmelidir.

Destekler	121.700	121.000	120.400
Dirençler	122.500	123.000	123.700

Nisan Vadeli USD/TRY kontratı

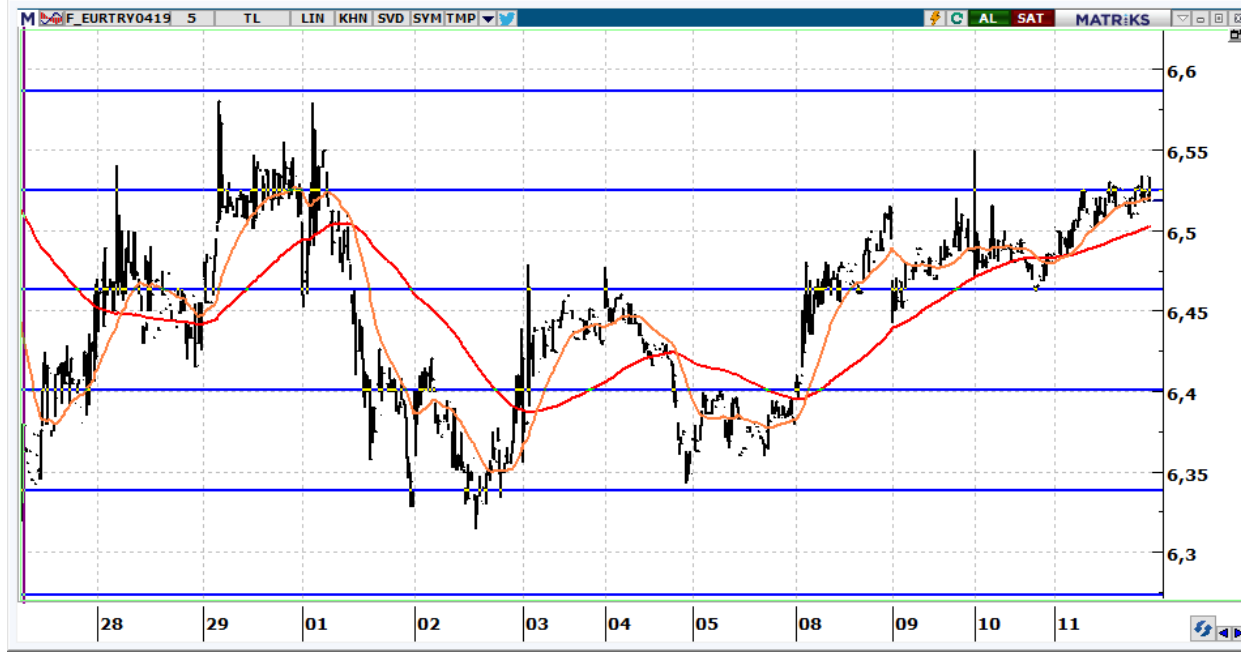


- USD/TRY kontratının güne 5,8000 üzerinden başlamasını bekliyoruz.
- Kontratta 5,7500 üzerinde yön yukarıdır.

Destekler	5,7800	5,7500	5,7250
Dirençler	5,8200	5,8600	5,9000

12 Nisan 2019 Cuma

Nisan Vadeli Euro/TRY kontratı



- Euro/TRY kontratının güne 6,5600 seviyelerinden başlamasını bekliyoruz.
- 6,52 üzerinde kontratta yön yukarıdır.

Destekler	6,5200	6,5000	6,4600
Dirençler	6,5800	6,6200	6,6500

Vakıf Yatırım Araştırma ve Strateji

Sezai ŞAKLAROĞLU, ACIFE

Genel Müdür Yardımcısı - Hisse Senedi Strateji, SGMK

Mehmet Emin ZÜMRÜT, CIFE

Direktör - Hisse Senedi Strateji, SGMK

Selahattin AYDIN

SELAHATTIN.AYDIN@vakifyatirim.com.tr

Müdür

Teknik Strateji, Çimento, Cam, Demir Çelik, Taahhüt, Küçük ve Orta Ölçekli Şirketler

Mehtap İLBİ

MEHTAP.ILBI@vakifyatirim.com.tr

Müdür Yardımcısı

Savunma, Havacılık, Perakende, Gıda-İçecek, Beyaz Eşya, Otomotiv, Enerji, Telekomünikasyon

Tuğba SAYGIN

TUGBA.SAYGIN@vakifyatirim.com.tr

Kıdemli Analist

Bankacılık, Sigortacılık, GYO, Holdingler

Nazlıcan ŞAHAN

NAZLICAN.SAHAN@vakifyatirim.com.tr

Analist

Makro Ekonomi, Strateji, SGMK

Umut Deniz PAK

UMUTDENIZ.PAK@vakifyatirim.com.tr

Analist

Akat Mah. Ebulula Mardin Cad. No:18 Park Maya Sitesi F-2/A Blok
Beşiktaş 34335 İSTANBUL
+90 212 352 35 77

Burada yer alan yatırım bilgi, yorum ve tavsiyeleri yatırım danışmanlığı kapsamında değildir. Yatırım danışmanlığı hizmeti; aracı kurumlar, portföy yönetim şirketleri, yatırım ve kalkınma bankaları ile müşteri arasında imzalanacak yatırım danışmanlığı sözleşmesi çerçevesinde ve yetkili kuruluşlar tarafından kişilerin risk ve getiri tercihleri dikkate alınarak kişiye özel sunulmaktadır. Burada yer alan yorum ve tavsiyeler ise genel niteliktedir. Burada yer alan bilgilere dayanılarak yatırım kararı verilmesi beklentilerinize uygun sonuçlar doğurmayabilir. Gerek bu yayındaki, gerekse bu yayında kullanılan kaynaklardaki hata ve eksikliklerden ve bu yayındaki bilgilerin kullanılması sonucunda yatırımcıların ve/veya ilgili kişilerin uğrayabilecekleri doğrudan ve/veya dolaylı zararlardan, kâr yoksunluğundan, manevi zararlardan ve her ne şekilde olursa olsun üçüncü kişilerin uğrayabileceği her türlü zararlardan dolayı Vakıf Yatırım Menkul Değerler A.Ş. sorumlu tutulamaz.