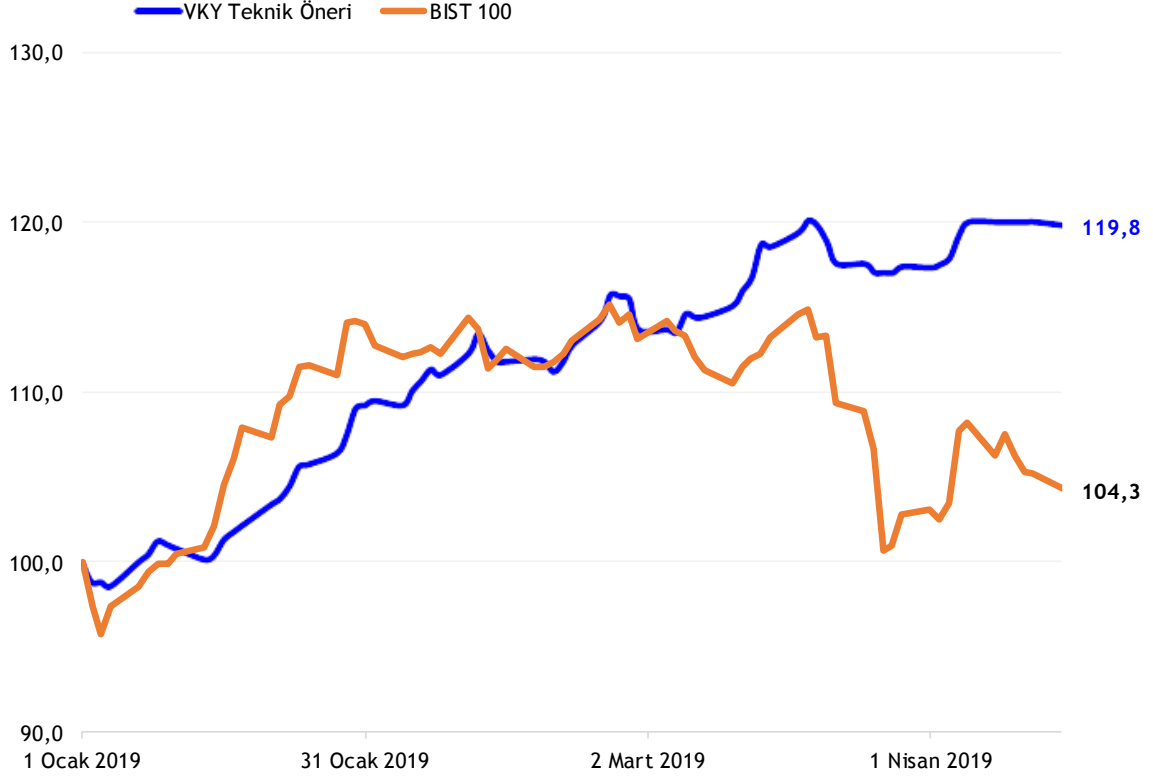


16 Nisan 2019 Salı

## Hisse Önerileri

Öneri Tarihi	Hisse	Öneri	Günün Fiyatı	Alım (Satım) Aralığı	Zarar Kes	Hedef Aralığı	Son Durum
15 Nisan 2019	ISDMR	AL	7,24	7,33-7,27	7,20	7,42-7,50	Devam ediyor

## Teknik Öneriler ve BIST 100 Performansları



## Kapatılan Nisan ayı önerileri

Öneri Tarihi	Hisse	Öneri	Günün Fiyatı	Alım (Satım) Aralığı	Zarar Kes	Hedef Aralığı	Son Durum	Kapanma Fiyatı	Getiri
1 Nisan 2019	YKBNK	AL	2,13	2,15-2,10	2,08	2,20-2,26	Zarar kes	2,08	-2,35%
1 Nisan 2019	AKSEN	AL	2,45	2,48-2,40	2,37	2,55-2,63	Hedefte	2,52	2,86%
2 Nisan 2019	PETKM	AL	4,63	4,65-4,58	4,53	4,71-4,80	Hedefte	4,76	3,70%
5 Nisan 2019	EREGL	AL	9,46	9,48-9,40	9,36	9,57-9,66	Zarar kes	9,36	-1,06%
5 Nisan 2019	YKBNK	AL	2,24	2,27-2,23	2,18	2,33-2,38	Zarar kes	2,18	-2,68%

## BIST 100 Teknik Görünüm



- 95.192 seviyesinden kapanan endeksin güne yatay başlamasını bekliyoruz.
- 95.500 ve 96.400 yukarı hareketlerde en önemli dirençlerimizdir. 96.400 altında endekste yön aşağıdır.
- 95.000 seviyesi kırılırsa 94.400 ve 93.600 desteklerinin test edilmesi beklenmelidir.

Destekler	95.000	94.400	93.600
Dirençler	95.500	96.400	96.800

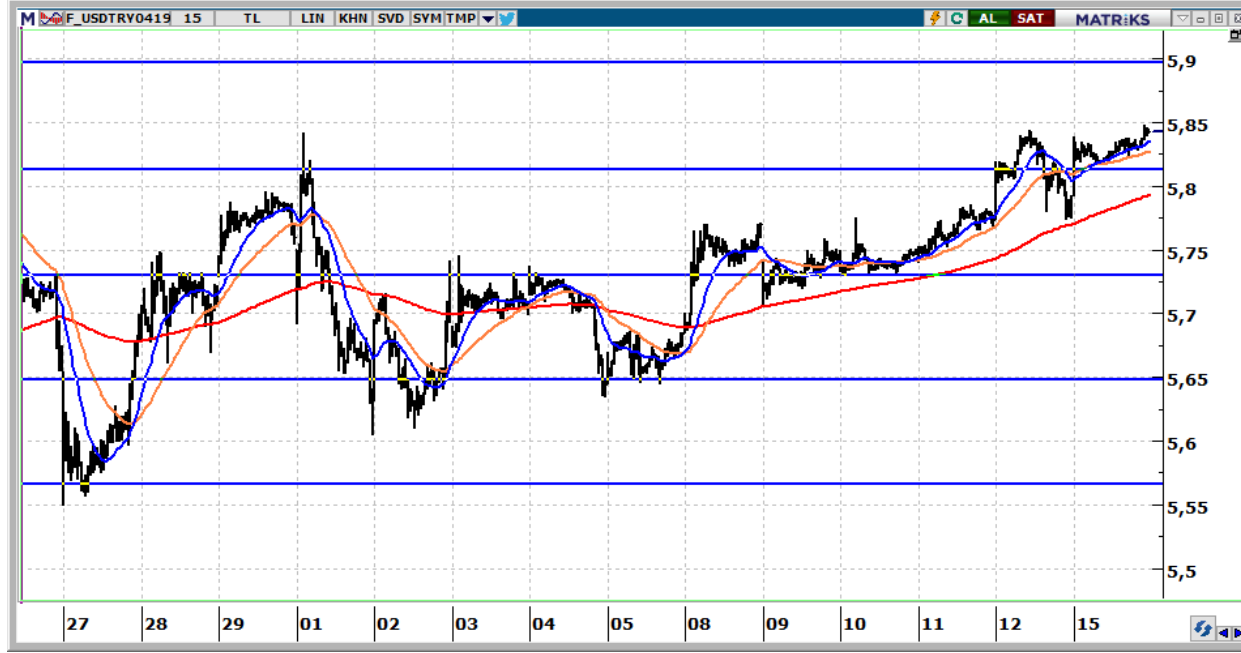
## Nisan Vadeli BİST 30 Kontratı



- 120.575 seviyesinden kapanan kontratın güne yatay başlaması beklenebilir.
- 121.000 seviyesi altında kontratta yön aşağı olarak izlenmelidir.
- 121.000 ve 121.700 ise yukarı hareketlerde dirençlerimiz olacaktır.

Destekler	120.400	119.700	119.000
Dirençler	121.000	121.700	122.500

## Nisan Vadeli USD/TRY kontratı



- USD/TRY kontratının güne 5,8500 üzerinden başlamasını bekliyoruz.
- Kontratta 5,7900 üzerinde yön yukarıdır.

Destekler	5,8200	5,7900	5,7500
Dirençler	5,8600	5,9000	5,9300

## Nisan Vadeli Euro/TRY kontratı



- Euro/TRY kontratının güne 6,6300 seviyelerinden başlamasını bekliyoruz.
- 6,59 üzerinde kontratta yön yukarıdır.

Destekler	6,6150	6,5900	6,5600
Dirençler	6,6300	6,6500	6,6800

## Vakıf Yatırım Araştırma ve Strateji

**Sezai ŞAKLAROĞLU, ACIFE**

Genel Müdür Yardımcısı - Hisse Senedi Strateji, SGMK

**Mehmet Emin ZÜMRÜT, CIFE**

Direktör - Hisse Senedi Strateji, SGMK

**Selahattin AYDIN**

SELAHATTIN.AYDIN@vakifyatirim.com.tr

Müdür

Teknik Strateji, Çimento, Cam, Demir Çelik, Taahhüt, Küçük ve Orta Ölçekli Şirketler

**Mehtap İLBİ**

MEHTAP.ILBI@vakifyatirim.com.tr

Müdür Yardımcısı

Savunma, Havacılık, Perakende, Gıda-İçecek, Beyaz Eşya, Otomotiv, Enerji, Telekomünikasyon

**Tuğba SAYGIN**

TUGBA.SAYGIN@vakifyatirim.com.tr

Kıdemli Analist

Bankacılık, Sigortacılık, GYO, Holdingler

**Nazlıcan ŞAHAN**

NAZLICAN.SAHAN@vakifyatirim.com.tr

Analist

Makro Ekonomi, Strateji, SGMK

**Umut Deniz PAK**

UMUTDENIZ.PAK@vakifyatirim.com.tr

Analist

Akat Mah. Ebulula Mardin Cad. No:18 Park Maya Sitesi F-2/A Blok  
Beşiktaş 34335 İSTANBUL  
+90 212 352 35 77

Burada yer alan yatırım bilgi, yorum ve tavsiyeleri yatırım danışmanlığı kapsamında değildir. Yatırım danışmanlığı hizmeti; aracı kurumlar, portföy yönetim şirketleri, yatırım ve kalkınma bankaları ile müşteri arasında imzalanacak yatırım danışmanlığı sözleşmesi çerçevesinde ve yetkili kuruluşlar tarafından kişilerin risk ve getiri tercihleri dikkate alınarak kişiye özel sunulmaktadır. Burada yer alan yorum ve tavsiyeler ise genel niteliktedir. Burada yer alan bilgilere dayanılarak yatırım kararı verilmesi beklentilerinize uygun sonuçlar doğurmayabilir. Gerek bu yayındaki, gerekse bu yayında kullanılan kaynaklardaki hata ve eksikliklerden ve bu yayındaki bilgilerin kullanılması sonucunda yatırımcıların ve/veya ilgili kişilerin uğrayabilecekleri doğrudan ve/veya dolaylı zararlardan, kâr yoksunluğundan, manevi zararlardan ve her ne şekilde olursa olsun üçüncü kişilerin uğrayabileceği her türlü zararlardan dolayı Vakıf Yatırım Menkul Değerler A.Ş. sorumlu tutulamaz.