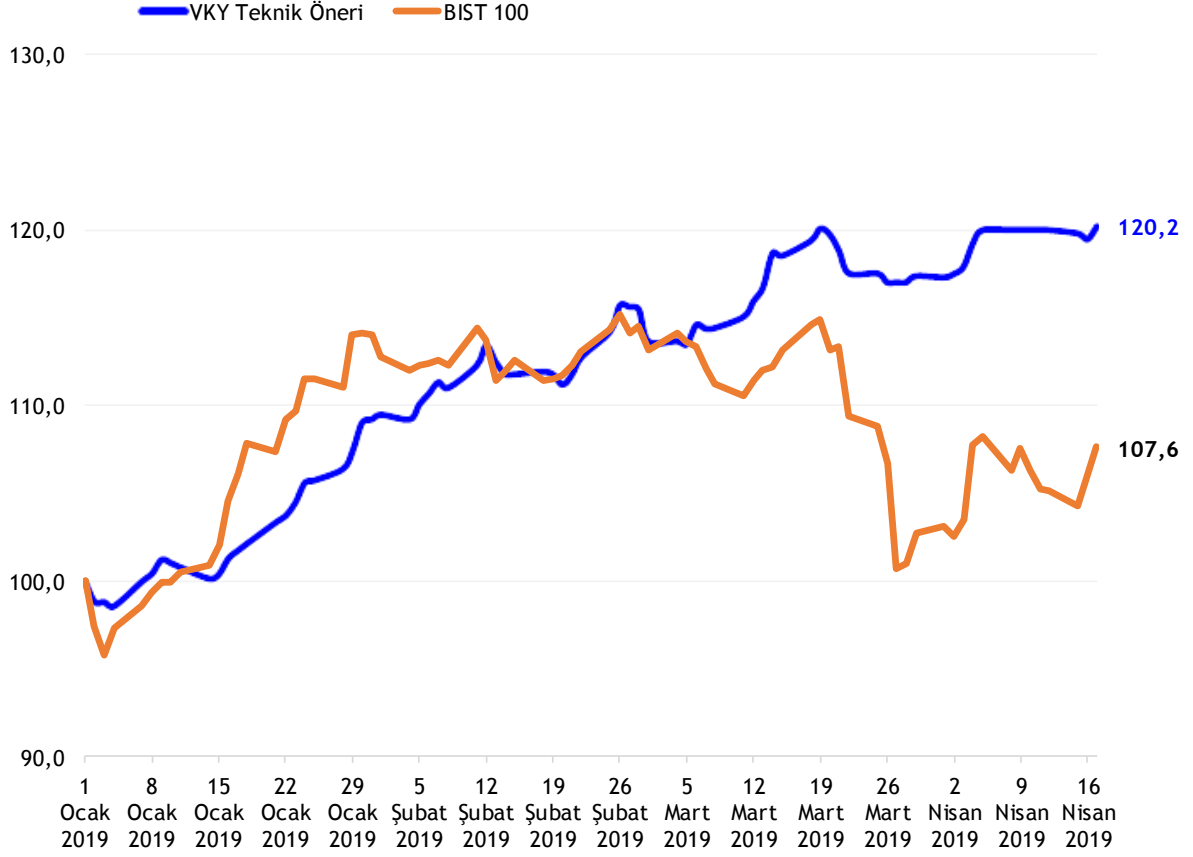


18 Nisan 2019 Perşembe

Hisse Önerileri

Öneri Tarihi	Hisse	Öneri	Günün Fiyatı	Alım (Satım) Aralığı	Zarar Kes	Hedef Aralığı	Son Durum
18 Nisan 2019	GOZDE	AL	3,40	3,43-3,35	3,30	3,50-3,56	Devam ediyor

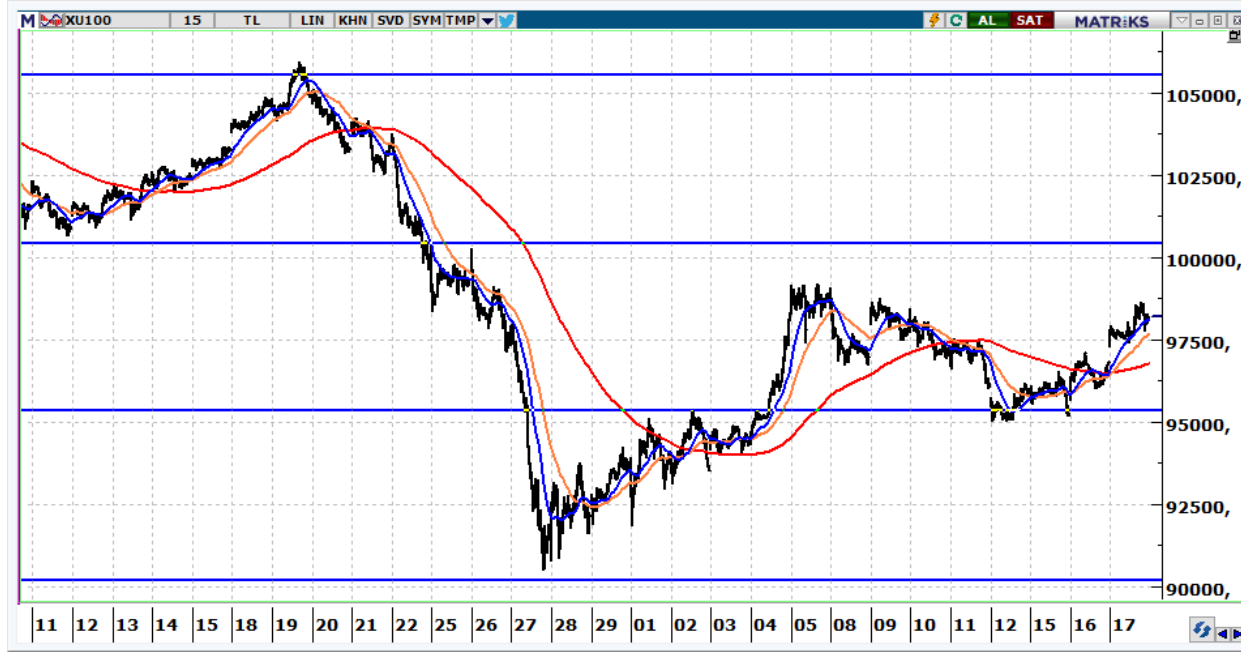
Teknik Öneriler ve BIST 100 Performansları



Kapatılan Nisan ayı önerileri

Öneri Tarihi	Hisse	Öneri	Günün Fiyatı	Alım (Satım) Aralığı	Zarar Kes	Hedef Aralığı	Son Durum	Kapanma Fiyatı	Getiri
1 Nisan 2019	YKBNK	AL	2,13	2,15-2,10	2,08	2,20-2,26	Zarar kes	2,08	-2,35%
1 Nisan 2019	AKSEN	AL	2,45	2,48-2,40	2,37	2,55-2,63	Hedefte	2,52	2,86%
2 Nisan 2019	PETKM	AL	4,63	4,65-4,58	4,53	4,71-4,80	Hedefte	4,76	3,70%
5 Nisan 2019	EREGL	AL	9,46	9,48-9,40	9,36	9,57-9,66	Zarar kes	9,36	-1,06%
5 Nisan 2019	YKBNK	AL	2,24	2,27-2,23	2,18	2,33-2,38	Zarar kes	2,18	-2,68%
15 Nisan 2019	ISDMR	AL	7,25	7,33-7,27	7,20	7,42-7,50	Zarar kes	7,20	-1,37%
17 Nisan 2019	ALARK	AL	2,68	2,59-2,56	2,52	2,67-2,74	Hedefte	2,67	3,09%

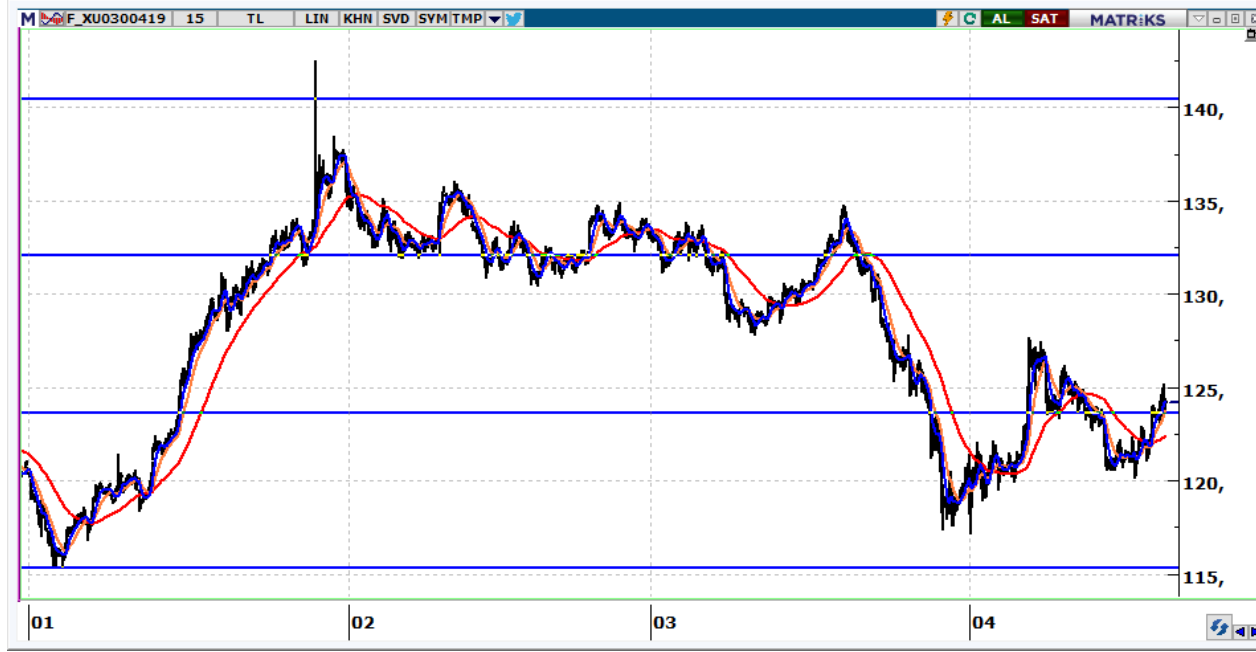
BIST 100 Teknik Görünüm



- 98.203 seviyesinden kapanan endeksin güne yatay başlaması beklenebilir.
- 97.600 ve 97.000 seviyeleri kar satışlarında destek seviyelerimiz olacaktır.
- 98.800-99.200 aralığı ise yukarı hareketlerin ilk hedefi olarak izlenmelidir.

Destekler	97.600	97.000	96.400
Dirençler	98.800	99.200	100.400

Nisan Vadeli BİST 30 Kontratı



- 124.200 seviyesinden kapanan kontratın güne yatay başlamasını bekliyoruz.
- 123.700 üzerinde kontratta yukarı hareketin hedefi 124.500 ve 125.200 seviyeleri olacaktır.
- 123.700 altına gelmesi halinde ise 123.000 seviyelerinin test edilmesi beklenmelidir.

Destekler	123.700	123.000	122.400
Dirençler	124.500	125.200	126.400

Nisan Vadeli USD/TRY kontratı



- USD/TRY kontratının güne 5,7900 üzerinden başlamasını bekliyoruz.
- Kontratta 5,7500 üzerinde yön yukarı olmaya devam edecektir.

Destekler	5,7900	5,7500	5,7250
Dirençler	5,8200	5,8600	5,9000

Nisan Vadeli Euro/TRY kontratı



- Euro/TRY kontratının güne 6,5700 seviyelerinden başlamasını bekliyoruz.
- 6,6150 altında kontratta yön aşağıdır.

Destekler	6,5700	6,5500	6,5200
Dirençler	6,6150	6,6500	6,6800

Vakıf Yatırım Araştırma ve Strateji

Sezai ŞAKLAROĞLU, ACIFE

Genel Müdür Yardımcısı - Hisse Senedi Strateji, SGMK

Mehmet Emin ZÜMRÜT, CIFE

Direktör - Hisse Senedi Strateji, SGMK

Selahattin AYDIN

SELAHATTIN.AYDIN@vakifyatirim.com.tr

Müdür

Teknik Strateji, Çimento, Cam, Demir Çelik, Taahhüt, Küçük ve Orta Ölçekli Şirketler

Mehtap İLBİ

MEHTAP.ILBI@vakifyatirim.com.tr

Müdür Yardımcısı

Savunma, Havacılık, Perakende, Gıda-İçecek, Beyaz Eşya, Otomotiv, Enerji, Telekomünikasyon

Tuğba SAYGIN

TUGBA.SAYGIN@vakifyatirim.com.tr

Kıdemli Analist

Bankacılık, Sigortacılık, GYO, Holdingler

Nazlıcan ŞAHAN

NAZLICAN.SAHAN@vakifyatirim.com.tr

Analist

Makro Ekonomi, Strateji, SGMK

Umut Deniz PAK

UMUTDENIZ.PAK@vakifyatirim.com.tr

Analist

Akat Mah. Ebulula Mardin Cad. No:18 Park Maya Sitesi F-2/A Blok
Beşiktaş 34335 İSTANBUL
+90 212 352 35 77

Burada yer alan yatırım bilgi, yorum ve tavsiyeleri yatırım danışmanlığı kapsamında değildir. Yatırım danışmanlığı hizmeti; aracı kurumlar, portföy yönetim şirketleri, yatırım ve kalkınma bankaları ile müşteri arasında imzalanacak yatırım danışmanlığı sözleşmesi çerçevesinde ve yetkili kuruluşlar tarafından kişilerin risk ve getiri tercihleri dikkate alınarak kişiye özel sunulmaktadır. Burada yer alan yorum ve tavsiyeler ise genel niteliktedir. Burada yer alan bilgilere dayanılarak yatırım kararı verilmesi beklentilerinize uygun sonuçlar doğurmayabilir. Gerek bu yayındaki, gerekse bu yayında kullanılan kaynaklardaki hata ve eksikliklerden ve bu yayındaki bilgilerin kullanılması sonucunda yatırımcıların ve/veya ilgili kişilerin uğrayabilecekleri doğrudan ve/veya dolaylı zararlardan, kâr yoksunluğundan, manevi zararlardan ve her ne şekilde olursa olsun üçüncü kişilerin uğrayabileceği her türlü zararlardan dolayı Vakıf Yatırım Menkul Değerler A.Ş. sorumlu tutulamaz.