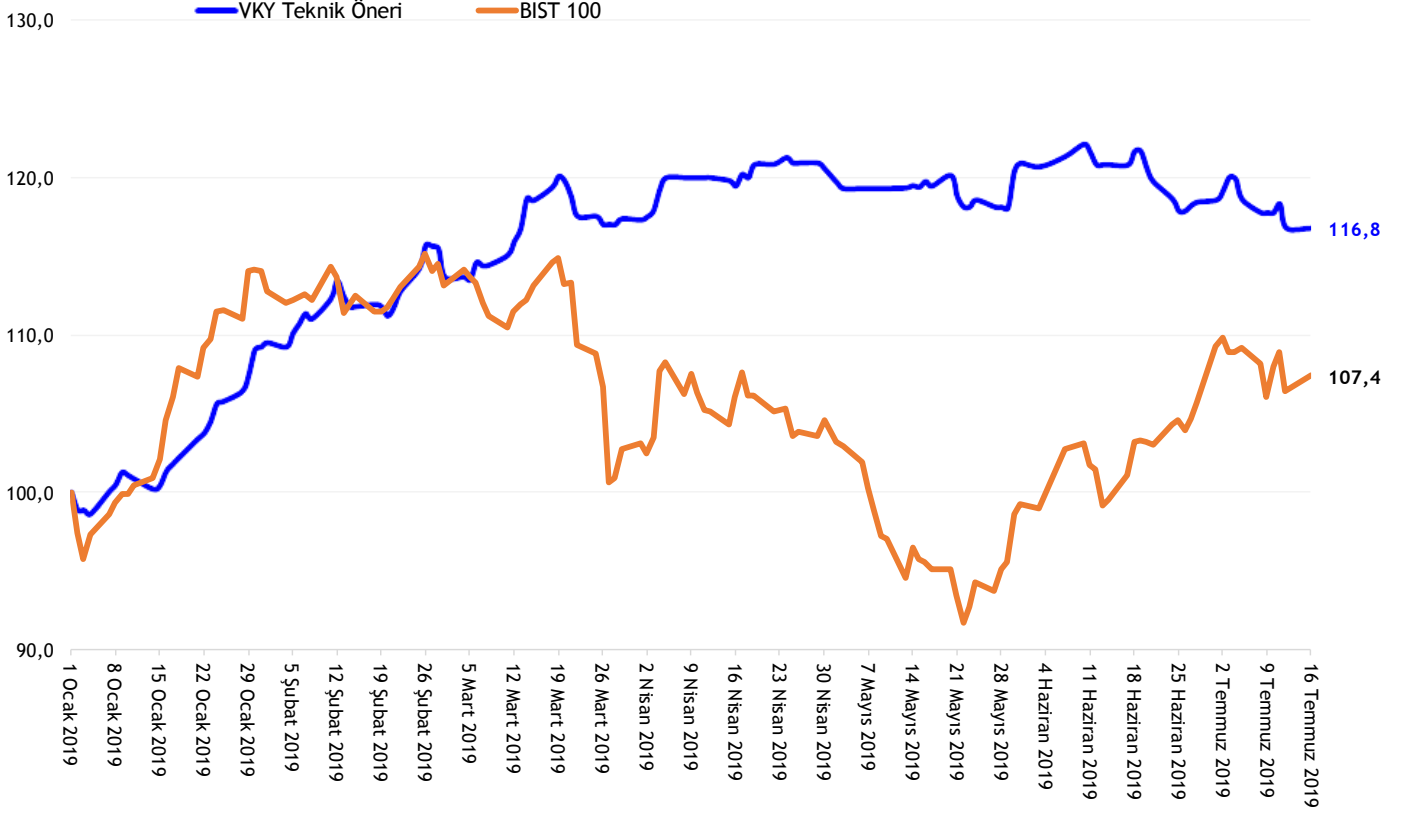


17 Temmuz 2019 Çarşamba

## Hisse Önerileri

Öneri Tarihi	Hisse	Öneri	Günün Fiyatı	Alım (Satım) Aralığı	Zarar Kes	Hedef Aralığı	Son Durum
17 Temmuz 2019	SAHOL	AL	9,14	9,15-9,05	9,00	9,33-9,45	Devam ediyor

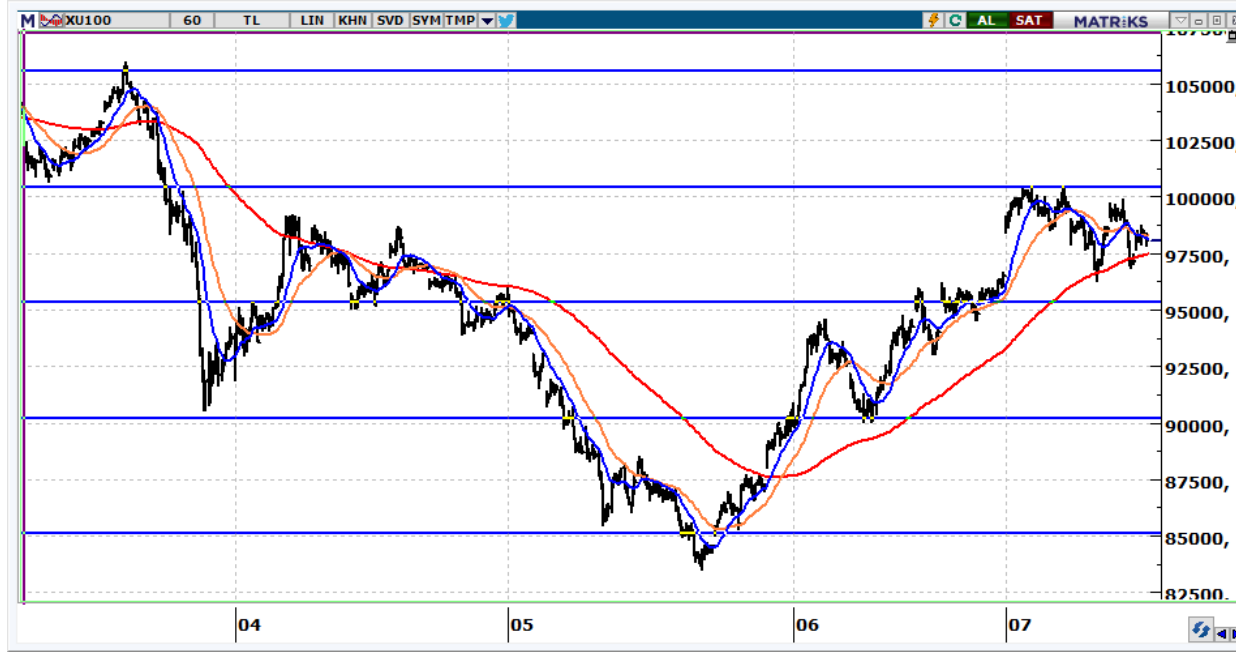
## Teknik Öneriler ve BIST 100 Performansları



## Kapatılan Temmuz ayı önerileri

Öneri Tarihi	Hisse	Öneri	Günün Fiyatı	Alım (Satım) Aralığı	Zarar Kes	Hedef Aralığı	Son Durum	Kapanma Fiyatı	Getiri
3 Temmuz 2019	CEMTS	AL	5,19	5,21-5,16	5,10	5,30-5,40	Hedefte	5,40	3,65%
2 Temmuz 2019	ALARK	AL	3,27	3,28-3,23	3,18	3,35-3,45	Zarar kes	3,18	-2,45%
4 Temmuz 2019	ECILC	AL	2,44	2,45-2,40	2,36	2,50-2,60	Zarar kes	2,36	-3,67%
11 Temmuz 2019	NETAS	AL	6,70	6,72-6,66	6,60	6,85-6,90	Hedefte	6,90	2,68%
11 Temmuz 2019	TRKCM	AL	2,77	2,80-2,75	2,70	2,84-2,90	Zarar kes	2,70	-3,23%
12 Temmuz 2019	ODAS	AL	1,39	1,40-1,37	1,34	1,47-1,55	Zarar kes	1,34	-3,60%

## BIST 100 Teknik Görünüm



- 98.028 seviyesinden kapanan endeksin güne yatay başlamasını bekliyoruz.
- 98.200-98.600 aralığı yukarı hareketlerde olası satış baskısıyla karşılaşılabileceğimiz bölgedir.
- 97.700-97.200 aralığında ise endekste güçlenme arayışları devam edebilir.

Destekler	97.700	97.200	96.500
Dirençler	98.200	98.600	99.400

17 Temmuz 2019 Çarşamba

## Ağustos Vadeli BİST 30 Kontratı



- 126.900 seviyesinden kapanan kontratın güne yatay başlamasını bekliyoruz.
- 127.200 ve 127.700 kontratta yukarı hareketlerde dirençlerimiz olacaktır.
- 126.700 üzerinde kalındığı sürece yukarı denemelerin devamı beklenmelidir.

Destekler	126.700	126.400	125.700
Dirençler	127.200	127.700	128.300

## Temmuz Vadeli USD/TRY kontratı



- USD/TRY kontratının güne 5,7400 üzerinden başlamasını bekliyoruz.
- Kontratta 5,7650 altında yön aşağı olarak izlenmelidir.

Destekler	5,7200	5,7000	5,6600
Dirençler	5,7650	5,7800	5,8400

## Temmuz Vadeli Euro/TRY kontratı



- Euro/TRY kontratının güne 6,4700 seviyelerinden başlamasını bekliyoruz.
- 6,5200 altında kontratta yön aşağıdır.

Destekler	6,4700	6,4300	6,4000
Dirençler	6,5200	6,5500	6,6000

## Vakıf Yatırım Araştırma ve Strateji

Sezai ŞAKLAROĞLU, ACIFE

Genel Müdür Yardımcısı - Hisse Senedi Strateji, SGMK

Selahattin AYDIN	Müdür	Teknik Strateji, Çimento, Cam, Demir Çelik, Taahhüt, Küçük ve Orta Ölçekli Şirketler
Mehtap İLBİ	Müdür Yardımcısı	Savunma, Havacılık, Perakende, Gıda-İçecek, Beyaz Eşya, Otomotiv, Enerji, Telekomünikasyon
Tuğba SAYGIN	Müdür Yardımcısı	Bankacılık, Sigortacılık, GYO, Holdingler
Nazlıcan ŞAHAN	Analist	Makro Ekonomi, Strateji, SGMK
Umut Deniz PAK	Analist	Kantitatif Analiz
Ekin Cem EKE	Analist	Veri Tabanı

Akat Mah. Ebulula Mardin Cad. No:18 Park Maya Sitesi F-2/A Blok  
Beşiktaş 34335 İSTANBUL  
+90 212 352 35 77

Burada yer alan yatırım bilgi, yorum ve tavsiyeleri yatırım danışmanlığı kapsamında değildir. Yatırım danışmanlığı hizmeti; aracı kurumlar, portföy yönetim şirketleri, yatırım ve kalkınma bankaları ile müşteri arasında imzalanacak yatırım danışmanlığı sözleşmesi çerçevesinde ve yetkili kuruluşlar tarafından kişilerin risk ve getiri tercihleri dikkate alınarak kişiye özel sunulmaktadır. Burada yer alan yorum ve tavsiyeler ise genel niteliktedir. Burada yer alan yorum ve tavsiyeler, mali durumunuz ile risk ve getiri tercihlerinize uygun olmayabilir. Bu nedenle, sadece burada yer alan bilgilere dayanılarak yatırım kararı verilmesi beklentilerinize uygun sonuçlar doğurmayabilir. Gerek bu yayındaki, gerekse bu yayında kullanılan kaynaklardaki hata ve eksikliklerden ve bu yayındaki bilgilerin kullanılması sonucunda yatırımcıların ve/veya ilgili kişilerin uğrayabilecekleri doğrudan ve/veya dolaylı zararlardan, kâr yoksunluğundan, manevi zararlardan ve her ne şekilde olursa olsun üçüncü kişilerin uğrayabileceği her türlü zararlardan dolayı Vakıf Yatırım Menkul Değerler A.Ş. sorumlu tutulamaz.