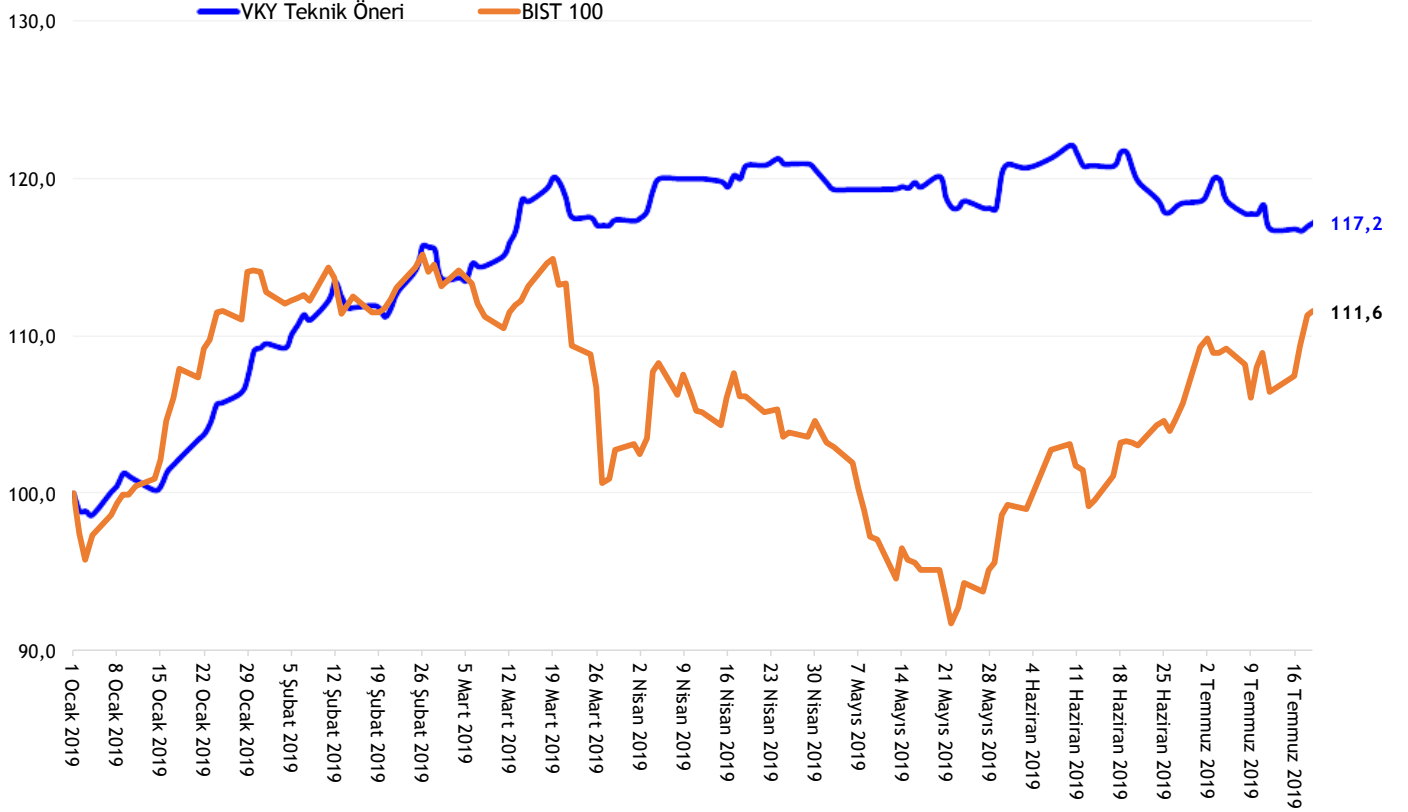


22 Temmuz 2019 Pazartesi

Hisse Önerileri

Öneri Tarihi	Hisse	Öneri	Günün Fiyatı	Alım (Satım) Aralığı	Zarar Kes	Hedef Aralığı	Son Durum
19 Temmuz 2019	TCELL	AL	13,25	13,44-13,30	13,10	13,68-13,80	Devam ediyor
19 Temmuz 2019	IPEKE	AL	4,91	5,00-4,86	4,78	5,20-5,35	Devam ediyor

Teknik Öneriler ve BIST 100 Performansları

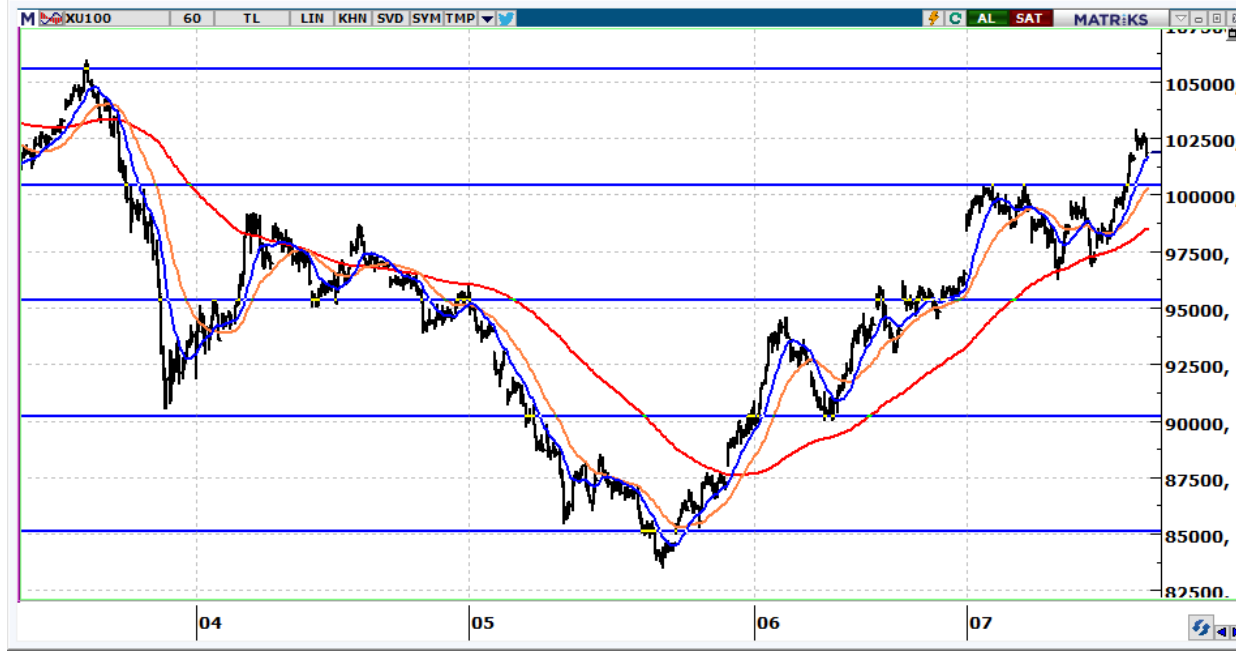


Kapatılan Temmuz ayı önerileri

Öneri Tarihi	Hisse	Öneri	Günün Fiyatı	Alım (Satım) Aralığı	Zarar Kes	Hedef Aralığı	Son Durum	Kapanma Fiyatı	Getiri
3 Temmuz 2019	CEMTS	AL	5,19	5,21-5,16	5,10	5,30-5,40	Hedefte	5,40	3,65%
2 Temmuz 2019	ALARK	AL	3,27	3,28-3,23	3,18	3,35-3,45	Zarar kes	3,18	-2,45%
4 Temmuz 2019	ECILC	AL	2,44	2,45-2,40	2,36	2,50-2,60	Zarar kes	2,36	-3,67%
11 Temmuz 2019	NETAS	AL	6,70	6,72-6,66	6,60	6,85-6,90	Hedefte	6,90	2,68%
11 Temmuz 2019	TRKCM	AL	2,77	2,80-2,75	2,70	2,84-2,90	Zarar kes	2,70	-3,23%
12 Temmuz 2019	ODAS	AL	1,39	1,40-1,37	1,34	1,47-1,55	Zarar kes	1,34	-3,60%
17 Temmuz 2019	SAHOL	AL	9,14	9,15-9,05	9,00	9,33-9,45	Hedefte	9,40	2,84%

22 Temmuz 2019 Pazartesi

BIST 100 Teknik Görünüm



- 101.849 seviyesinden kapanan endeksin güne yatay başlamasını bekliyoruz.
- 101.400-101.000 aralığı gerilemelerde destek bölgemiz olacaktır.
- 102.000 yeniden aşılabılırsa endekste 102.600 hedef olarak izlenecektir.

Destekler	101.400	101.000	100.400
Dirençler	102.000	102.600	103.000

22 Temmuz 2019 Pazartesi

Ağustos Vadeli BİST 30 Kontratı



- 131.475 seviyesinden kapanan kontratın güne yatay bir başlangıç yapması beklenebilir.
- 131.800 aşılması haline kontratta yukarı hareket 132.300 seviyeleri hedefiyle sürecektir.
- 130.700 üzerinde kalınması halinde yükseliş denemeleri sürecektir.

Destekler	130.700	130.300	130.000
Dirençler	131.800	132.300	133.000

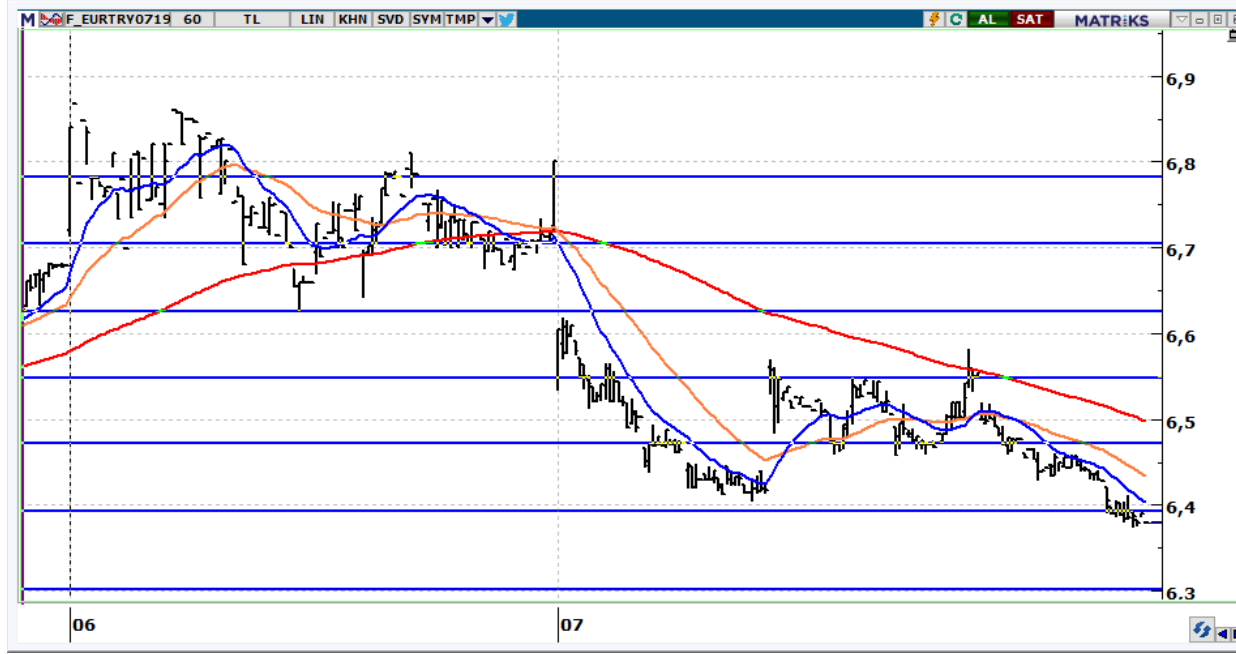
Temmuz Vadeli USD/TRY kontratı



- USD/TRY kontratının güne 5,6900 üzerinden başlamasını bekliyoruz.
- Kontratta 5,7200 altında yön aşağı olarak izlenmelidir.

Destekler	5,6900	5,6400	5,6000
Dirençler	5,7200	5,7450	5,7800

Temmuz Vadeli Euro/TRY kontratı



- Euro/TRY kontratının güne 6,4000 seviyelerinden başlamasını bekliyoruz.
- 6,4600 altında kontratta yön aşağıdır.

Destekler	6,4000	6,3650	6,3300
Dirençler	6,4300	6,4600	6,5100

Vakıf Yatırım Araştırma ve Strateji

Sezai ŞAKLAROĞLU, ACIFE

Genel Müdür Yardımcısı - Hisse Senedi Strateji, SGMK

Selahattin AYDIN	Müdür	Teknik Strateji, Çimento, Cam, Demir Çelik, Taahhüt, Küçük ve Orta Ölçekli Şirketler
Mehtap İLBİ	Müdür Yardımcısı	Savunma, Havacılık, Perakende, Gıda-İçecek, Beyaz Eşya, Otomotiv, Enerji, Telekomünikasyon
Tuğba SAYGIN	Müdür Yardımcısı	Bankacılık, Sigortacılık, GYO, Holdingler
Nazlıcan ŞAHAN	Analist	Makro Ekonomi, Strateji, SGMK
Umut Deniz PAK	Analist	Kantitatif Analiz
Ekin Cem EKE	Analist	Veri Tabanı

Akat Mah. Ebulula Mardin Cad. No:18 Park Maya Sitesi F-2/A Blok
Beşiktaş 34335 İSTANBUL
+90 212 352 35 77

Burada yer alan yatırım bilgi, yorum ve tavsiyeleri yatırım danışmanlığı kapsamında değildir. Yatırım danışmanlığı hizmeti; aracı kurumlar, portföy yönetim şirketleri, yatırım ve kalkınma bankaları ile müşteri arasında imzalanacak yatırım danışmanlığı sözleşmesi çerçevesinde ve yetkili kuruluşlar tarafından kişilerin risk ve getiri tercihleri dikkate alınarak kişiye özel sunulmaktadır. Burada yer alan yorum ve tavsiyeler ise genel niteliktedir. Burada yer alan yorum ve tavsiyeler, mali durumunuz ile risk ve getiri tercihlerinize uygun olmayabilir. Bu nedenle, sadece burada yer alan bilgilere dayanılarak yatırım kararı verilmesi beklentilerinize uygun sonuçlar doğurmayabilir. Gerek bu yayındaki, gerekse bu yayında kullanılan kaynaklardaki hata ve eksikliklerden ve bu yayındaki bilgilerin kullanılması sonucunda yatırımcıların ve/veya ilgili kişilerin uğrayabilecekleri doğrudan ve/veya dolaylı zararlardan, kâr yoksunluğundan, manevi zararlardan ve her ne şekilde olursa olsun üçüncü kişilerin uğrayabileceği her türlü zararlardan dolayı Vakıf Yatırım Menkul Değerler A.Ş. sorumlu tutulamaz.