

06.11.2019

Piyasa Gelişmeleri

BIST-100 Yorum

Destek-Direnç Tablosu

Hisse Beklentileri

USD/TL Yorum

EUR/USD Yorum

Piyasa Gelişmeleri

Güne yatay seyirle başlayan BIST-100 endeksi gün içinde ise dar bir bantta hareket etti ve günü %0.4 artışla 100,525 seviyesinden kapattı. İşlem hacmi 6. milyar TL olarak gerçekleşirken 48 hisse değer kazandı, 38 hisse ise değer kaybetti.

Yurtdışı piyasalar iki günlük rallinin ardından soluklanırken, ABD’de açıklanan ISM hizmet ve JOLTS verilerinin güçlü etkisiyle ABD 10 yıllık tahvil faizleri 1.85 seviyesini geçti, Ons Altın ise \$1,490 seviyesinin altına geriledi. Doların global ölçekte değer kazanmasıyla, EURUSD paritesi 1.1070 seviyesine gelirken, USDTRY ise 5.75 direncini geçti. Öte yandan ABD’nin 112 milyar dolarlık Çin ürünlerine uygulanan tarifeleri kaldırabileceği haberleri de etkili oldu.

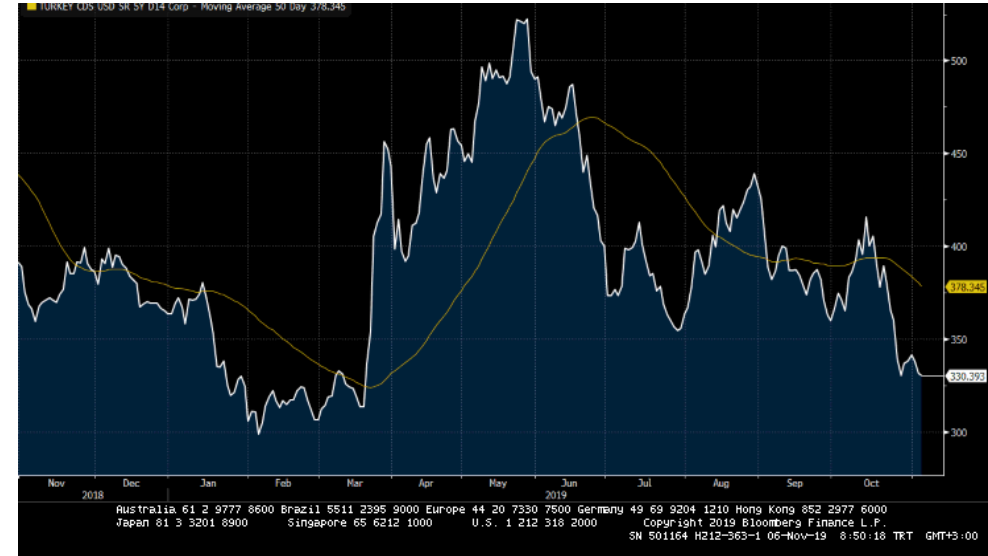
İçeride ise veri açısından sakin olan günde reel efektif döviz kuru açıklandı. Buna göre reel efektif döviz kuru endeksi, TÜFE bazında ekimde bir önceki aya kıyasla 0,09 puan artışla 76,90'a çıktı. Endeks, eylül ayında 76,81 düzeyinde bulunuyordu.

BIST-100 endeksinin güne yatay bir başlangıç yapmasını bekliyoruz. Bugün Avrupa’da Markit PMI verilerinin yanı sıra ABD’de FED üyelerinin açıklamaları takip edilecek. İçeride, İş Bankası, Türk Hava Yolları, Vestel Elektronik ve Şok Marketler şirketlerinin 3.çeyek finansalları beklenecek. BIST-100 endeksinin 100,000 üzerinde olması olumlu, 101,200-102,500 ise direnç seviyeleri olarak takip edilebilir. 100,000-99,700 ise destek seviyeleri olarak izlenmelidir.

MSCI TR vs MSCI GOP



Türkiye 5 yıllık CDS



06.11.2019

Piyasa Gelişmeleri

BIST-100 Yorum

Destek-Direnç Tablo

Hisse Beklentileri

USD/TL Yorum

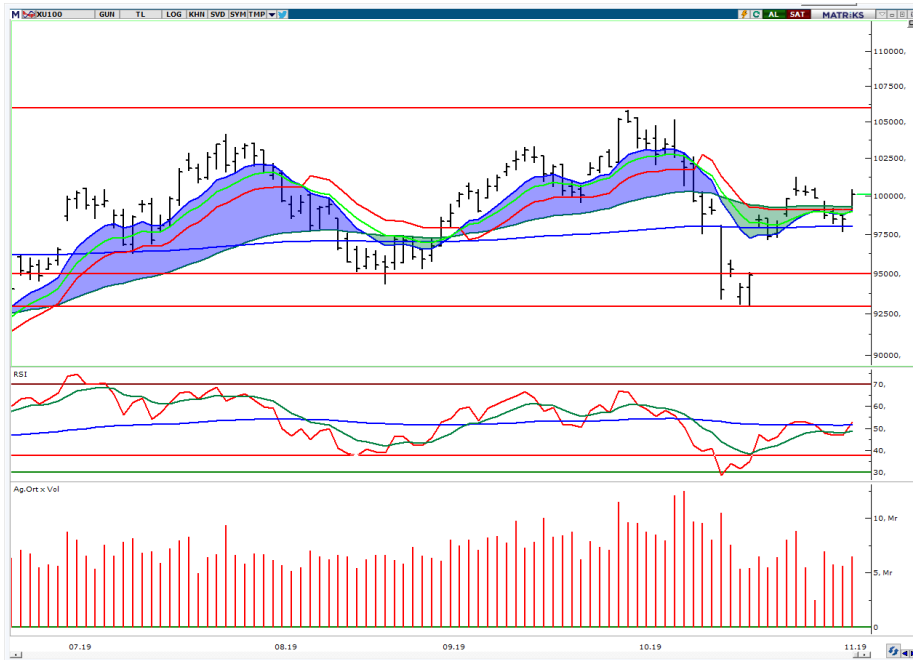
EUR/USD Yorum

VIOP-30 Yorum

BIST-100 Teknik Yorum

- 97,500 üzerinde kaldıkça 101,200-102,500 ve 105,000 dirençleri hedef olarak korunacaktır.
- Daha kısa vadede 99,700-99,000 destek seviyeleri iken 99,000 günlük pozisyonlar için zarar kes seviyesidir.

BIST-100 Günlük



Günlük pozisyon dağılımları

Kurum	Net İşlem
GEDİK YATIRIM	76.736.333
YATIRIM FINANSMAN	66.024.834
CREDIT SUISSE MENKUL	29.834.257
ICBC TURKEY YATIRIM MENKUL	27.490.047
DEUTSCHE SEC	18.617.845

Kurum	Net İşlem
TEB YATIRIM	-57.858.565
IS YATIRIM	-36.174.048
AK YATIRIM	-30.202.468
YAPI KREDİ YAT.	-26.680.808
HSBC YATIRIM	-25.629.444

Yılbaşından bugüne

Kurum	Net İşlem
YATIRIM FINANSMAN	3.430.144.821
GLOBAL MENKUL	2.212.441.429
BGC PARTNERS MENKUL	1.843.570.152
VAKIF YAT.	1.066.272.920
ZIRAAT YAT.	860.808.914

Kurum	Net İşlem
A1 CAPITAL MENKUL DEGERLER	-2.432.911.635
YAPI KREDİ YAT.	-2.344.474.175
MARBAS MENKUL	-1.431.286.486
MEKSA YATIRIM	-1.307.967.688
TACIRLER YATIRIM MENKUL DEG. A	-1.192.983.358

06.11.2019

Piyasa Gelişmeleri

BIST-100 Yorum

Destek-Direnç Tablo

Hisse Beklentileri

USD/TL Yorum

EUR/USD Yorum

VIOP-30 Yorum

VIOP-30 Aralık Vade Kontratı Teknik Yorum

- 126.000 direnci önemli, üzerinde 127.500-128.000 hedeflenebilir.
- 125.500-125.000 ve 124.700 destek seviyeleri olarak izlenmelidir. 124.700 long pozisyonlar için stop-loss seviyesidir.

VIOP-30 Günlük



Günlük pozisyon dağılımları

Kurum Adı	Net İşlem
CREDIT SUISSE M	64975
MERRILL LYNCH B	4340
TACIRLER YATIRI	4014
CITI MENKUL	1382
OYAK YATIRIM	1139
Diğer	5804

Kurum Adı	Net İşlem
CREDIT SUISSE M	-4987
IS YATIRIM	-2913
PHILLIPCAPITAL	-1576
BGC PARTNERS ME	-1500
DENİZ YATIRIM	-1483
Diğer	-4220

Yılbaşından bugüne

Kurum Adı	Net İşlem
CREDIT SUISSE M	59988
MERRILL LYNCH B	37335
IS YATIRIM	15128
A1 CAPITAL MENK	4118
HSBC YATIRIM	2639
Diğer	10734

Kurum Adı	Net İşlem
CITI MENKUL	-44720
GARANTI YAT.	-41174
YAPI KREDİ YAT.	-9268
AK YATIRIM	-6093
SEKER YATIRIM	-4991
Diğer	-23696

Hisse	Son Değer	1.Destek	2. Destek	Pivot	1.Direnç	2.Direnç
AKBNK	7,05	7,02	7,00	7,07	7,09	7,14
ARCLK	18,2	17,98	17,75	18,11	18,34	18,47
ASELS	18,89	18,76	18,63	18,86	18,99	19,09
BIMAS	47,7	47,46	47,22	47,72	47,96	48,22
DOHOL	1,74	1,72	1,71	1,75	1,76	1,79
EKGYO	1,22	1,21	1,20	1,22	1,23	1,24
EREGL	6,89	6,73	6,58	6,83	6,98	7,08
FROTO	67,95	66,50	65,05	67,25	68,70	69,45
GARAN	9,46	9,40	9,35	9,48	9,53	9,61
HALKB	5,44	5,30	5,16	5,39	5,53	5,62
ISCTR	5,97	5,94	5,92	5,97	5,99	6,02
KCHOL	19,19	19,00	18,82	19,10	19,28	19,38
KOZAA	8,47	8,37	8,26	8,52	8,63	8,78
KOZAL	69	68,02	67,03	69,38	70,37	71,73
KRDMD	2,25	2,21	2,16	2,24	2,29	2,32
PETKM	3,51	3,49	3,47	3,52	3,54	3,57
PGSUS	61	60,02	59,03	61,93	62,92	64,83
SAHOL	8,38	8,36	8,33	8,38	8,41	8,43
SISE	4,45	4,40	4,35	4,45	4,50	4,55
SODA	5,53	5,49	5,45	5,53	5,57	5,61
TAVHL	26,74	26,07	25,41	26,41	27,07	27,41
TCELL	12,76	12,46	12,16	12,63	12,93	13,10
THYAO	11,86	11,76	11,66	11,85	11,95	12,04
TKFEN	17,5	17,03	16,55	17,30	17,78	18,05
TOASO	23,96	23,20	22,44	23,70	24,46	24,96
TSKB	0,91	0,90	0,88	0,91	0,93	0,94
TTKOM	6,25	6,15	6,04	6,22	6,33	6,40
TUPRS	126,3	125,17	124,03	126,73	127,87	129,43
VAKBN	4,47	4,42	4,37	4,45	4,50	4,53
YKBNK	2,37	2,35	2,34	2,37	2,38	2,40

Destek-Direnç Tablosu

BIST-30 Endeksine dahil olan hisse senetlerinin mekanik destek direnç tablosudur. Mevcut seviyenin Pivot seviyenin üzerinde yada altında olması yön açısından fikir verebilir.

06.11.2019

Piyasa Gelişmeleri

BIST-100 Yorum

Destek-Direnç Tablo

Hisse Beklentileri

USD/TL Yorum

EUR/USD Yorum

Günlük Hisse Beklentileri

Pozitif Görünüme Sahip Hisseler

Hisse	Son Değer	Risk(S.Sapma)	Son 1 Aylık Ort. Hacim (lot)	1.Destek	2. Destek	Pivot	1.Direnç	2.Direnç
ASELS	18.89	2.36	14,642,364	18.76	18.63	18.86	18.99	19.09
EREGL	6.89	2.30	22,975,220	6.73	6.58	6.83	6.98	7.08
MGROS	21.64	2.45	1,227,568	21.48	21.32	21.74	21.90	22.16
SISE	4.45	2.23	8,223,242	4.40	4.35	4.45	4.50	4.55
SOKM	9.38	2.53	619,095	9.26	9.15	9.43	9.54	9.71
TAVHL	26.74	2.54	1,450,415	26.07	25.41	26.41	27.07	27.41

Negatif Görünüme Sahip Hisseler

Hisse	Son Değer	Risk(S.Sapma)	Son 1 Aylık Ort. Hacim (lot)	1.Destek	2. Destek	Pivot	1.Direnç	2.Direnç
DOHOL	1.74	2.96	21,232,610	1.72	1.71	1.75	1.76	1.79
ENKAI	5.75	1.72	1,546,243	5.71	5.68	5.78	5.81	5.88
TUPRS	126.3	2.15	1,330,595	125.17	124.03	126.73	127.87	129.43

06.11.2019

Piyasa Gelişmeleri

BIST-100 Yorum

Destek-Direnç Tablo

Hisse Beklentileri

USD/TL Yorum

EUR/USD Yorum

VIOP-Dolar Yorum

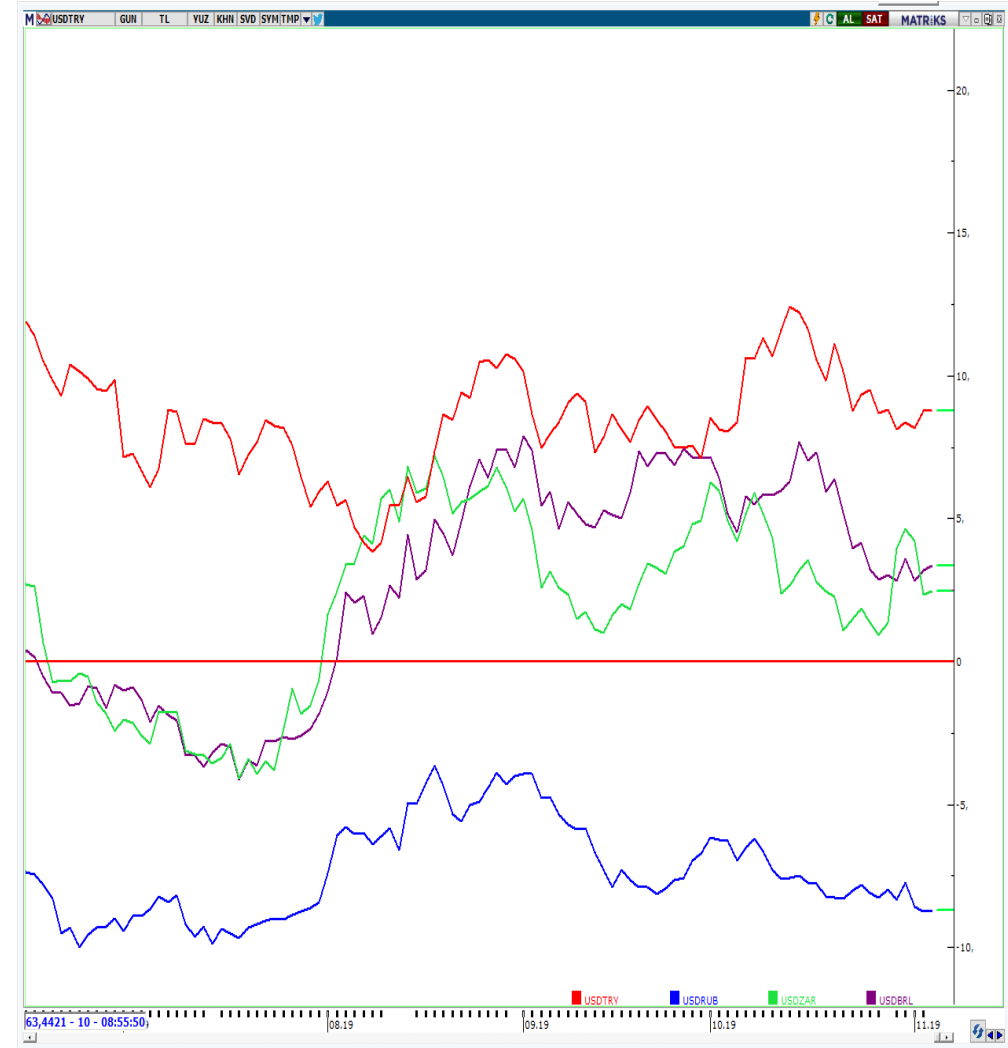
USD/TL Teknik Yorum:

- 5.75 üzerinde 5.78 riski oluşmuş durumda.
- 5.75-5.7250 ise destek haline geldi. Mevcut görüntü net değil bir süre daha dalgalanma görülebilir.

USD/TL Günlük



USD/TL–USDRUB–USDZAR–USDBRL performansları (YBB)



06.11.2019

Piyasa Gelişmeleri

BIST-100 Yorum

Destek-Direnç Tablo

Hisse Beklentileri

USD/TL Yorum

EUR/USD Yorum

VIOP-Dolar Yorum

VIOP-Dolar Aralık Vade Kontratı Teknik Yorum:

- 5.85 üzerinde 5.88-5.90 direnç bölgesi olarak izlenebilir.
- 5.82-5.80 ise destek seviyeleridir. Görünüm yukarı yönlü tepkiye müsait olsa da 5.88 pivot olarak izlenmelidir.

VIOP- Dolar Aralık Vade (Saatlik)



Günlük pozisyon dağılımları

Kurum Adı	Net İşlem
ALTERNATIF YATI	5100
SEKER YATIRIM	4180
YAPI KREDI YAT.	3186
DENIZ YATIRIM	2494
A1 CAPITAL MENK	1040
Diğer	2018
Kurum Adı	Net İşlem
AK YATIRIM	-6876
GLOBAL MENKUL	-2435
ING MENKUL	-1403
MEKSA YATIRIM	-1299
SANKO YATIRIM M	-883
Diğer	-5122
Yılbaşından bugüne	
Kurum Adı	Net İşlem
DENIZBANK A.S.	118874
IS YATIRIM	44311
GARANTI BANKASI	39139
YAPI KREDI YAT.	23738
AKBANK T.A.S.	21493
Diğer	190106
Kurum Adı	Net İşlem
T. C. MERKEZ BA	-412669
AK YATIRIM	-8180
YAPI VE KREDI B	-8038
FINANSBANK A.S.	-5870
BANKPOZITIF KRE	-2150
Diğer	-902

06.11.2019

Piyasa Gelişmeleri

BIST-100 Yorum

Destek-Direnç Tablo

Hisse Beklentileri

USD/TL Yorum

EUR/USD Yorum

EUR/USD Teknik Yorum:

- Yaklaşık 6 aydır alçalan trend altında hareket eden paritede kısa vadede dip çabası izleniyor. 1.1250 ana direnç seviyesidir.
- Paritede 1.1070-1.10 destek seviyeleri kısa vadede gerileme riski bulunuyor.
- Çoğunluğunu Euro'nun oluşturduğu dolar endeksinde de kısa vadede tepki görülebilir.

EUR/USD Haftalık**Dolar Endeksi Haftalık**

YASAL UYARI

Burada yer alan bilgiler Vakıf Yatırım Menkul Değerler A.Ş. tarafından genel bilgilendirme amacı ile hazırlanmıştır. Yatırım Danışmanlığı hizmeti; aracı kurumlar, portföy yönetim şirketleri, mevduat kabul etmeyen bankalar ile müşteri arasında imzalanacak Yatırım Danışmanlığı sözleşmesi çerçevesinde sunulmaktadır. Burada yer alan yorum ve tavsiyeler, yorum ve tavsiyede bulunanların kişisel görüşlerine dayanmaktadır. Herhangi bir yatırım aracının alım-satım önerisi ya da getiri vaadi olarak yorumlanmamalıdır. Bu görüşler mali durumunuz ile risk ve getiri tercihlerinize uygun olmayabilir. Bu nedenle, sadece burada yer alan bilgilere dayanarak yatırım kararı verilmesi beklentilerinize uygun sonuçlar doğurmayabilir. Burada yer alan fiyatlar, veriler ve bilgilerin tam ve doğru olduğu garanti edilemez; içerik, haber verilmeksizin değiştirilebilir. Tüm veriler, Vakıf Yatırım Menkul Değerler A.Ş. tarafından güvenilir olduğuna inanılan kaynaklardan alınmıştır. Bu kaynakların kullanılması nedeni ile ortaya çıkabilecek hatalardan Vakıf Yatırım Menkul Değerler A.Ş. sorumlu değildir.