

05.12.2019

Piyasa Gelişmeleri

BIST-100 Yorum

Destek-Direnç Tablosu

Hisse Beklentileri

USD/TL Yorum

EUR/USD Yorum

Güne tepki alımlarıyla başlayan BIST-100 endeksi gün içinde de yükselişini sürdürdü ve günü %0.85 artışla 107,701 seviyesinden kapattı. İşlem hacmi 8.48 milyar TL olarak gerçekleşirken, endekse dahil 76 hisse değer kazandı, 17 hisse ise değer kaybetti. USD/TL kuru yatay bir görünüm ortaya koyarken, gösterge tahvil ve 5 yıllık CDS'te ise gerileme izlendi.

Yurtdışı piyasalarda da NATO zirvesi sonrasında iyimserlik hakimdi. ABD ve Avrupa hisse endeksleri bir önceki satışların tamamını geri aldı. ABD Başkanı Trump'ın Çin ile anlaşmanın zamanına ilişkin yaptığı açıklamalara rağmen, ABD ve Çin yetkilileri anlaşmanın halen yakın zamanda yapılabileceğini belirtiyorlar. 15 Aralık'taki yeni tarifelerden önce bu konuda bir adım atılması beklenebilir. Ekonomik ajandada ise PMI verileri vardı, Avrupa ve ABD'de bileşik PMI verileri toparlanmaya işaret etti.

Yerel varlık fiyatlamalarında ise yurtdışına paralel bir seyir izleniyor. Veri akışı sakın ancak NATO zirvesi sonrasındaki açıklamalar takip edilebilir. Hem zirve sonrasında Londra Bildirgesinde, hem de ülke liderlerinin yaptığı açıklamalarda, özellikle güvenlik konusunda, Türkiye lehine yapılan açıklamalar piyasalardaki hareketi destekler nitelikte.

Bugün Avrupa'da perakende satışlar ve büyüme, ABD'de ise dış ticaret dengesi, dayanıklı mal siparişleri ve işsizlik başvuruları takip edilecek. Ayrıca iki gün sürecek olan OPEC toplantısı da bugün başlayacak.

BIST-100 endeksinin güne pozitif seyrile başlamasını bekliyoruz. 108,000-108,800 ilk direnç seviyeleri olsa da 110,000-112,000 bölgesini hedeflemeye devam ediyoruz.

MSCI TR (beyaz seri) vs MSCI GOP



Türkiye 5 yıllık CDS(beyaz seri-ters) ve BIST100(\$)



05.12.2019

Piyasa Gelişmeleri

BIST-100 Yorum

Destek-Direnç Tablo

Hisse Beklentileri

USD/TL Yorum

EUR/USD Yorum

VIOP-30 Yorum

BIST-100 Teknik Yorum

- Ortalamalar üzerinde güçlü görünüm devam ediyor. 108,000-108,800 ilk direnç seviyeleri ancak 110,000-112,000 bölgesi hedef olarak korunuyor.
- 106,500-106,000 destek seviyeleri olarak izlenebilir.

BIST-100—Günlük



Günlük pozisyon dağılımları

Kurum	Net İşlem
CITI MENKUL	72.387.084
IS YATIRIM	43.338.923
OYAK YATIRIM	27.764.448
VAKIF YAT.	23.662.309
YAPI KREDİ YAT.	17.981.130

Kurum	Net İşlem
HSBC YATIRIM	-96.115.939
TEB YATIRIM	-52.973.824
CREDIT SUISSE MENKUL	-28.051.690
AK YATIRIM	-21.851.268
MERRILL LYNCH BANK A.S.	-19.095.084

Yılbaşından bugüne

Kurum	Net İşlem
YATIRIM FINANSMAN	4.979.360.295
GLOBAL MENKUL	2.261.370.289
BGC PARTNERS MENKUL	2.081.465.638
VAKIF YAT.	1.115.290.954
DEUTSCHE SEC	1.049.682.022

Kurum	Net İşlem
A1 CAPITAL MENKUL DEGERLER	-2.820.608.124
YAPI KREDİ YAT.	-2.608.039.784
MARBAS MENKUL	-1.524.869.212
MEKSA YATIRIM	-1.523.600.449
MERRILL LYNCH BANK A.S.	-1.474.771.961

05.12.2019

Piyasa Gelişmeleri

BIST-100 Yorum

Destek-Direnç Tablo

Hisse Beklentileri

USD/TL Yorum

EUR/USD Yorum

VIOP-30 Yorum

VIOP-30 Aralık Vade Kontratı Teknik Yorum

- Kısa vadeli yükselen kanala dönme çabası izleniyor. 133.100-134.000 direnç seviyeleri olarak takip edilebilir.
- 132.400-132.000 ilk destek seviyeleri iken 131.000 üzerinde long pozisyonların korunmasını öneriyoruz.

VIOP-30 - Saatlik



Günlük pozisyon dağılımları

Kurum Adı	Net İşlem
TEB YATIRIM	5.509
A1 CAPITAL MENK	4.336
GCM YATIRIM MEN	4.334
HSBC YATIRIM	4.277
MEKSA YATIRIM	3.551
Diğer	18.230
Kurum Adı	Net İşlem
PHILLIPCAPITAL	-7.369
YAPI KREDİ YAT.	-6.778
CITI MENKUL	-6.188
GARANTI YAT.	-4.083
VAKIF YAT.	-3.373
Diğer	-12.446

Yılbaşından bugüne

Kurum Adı	Net İşlem
CREDIT SUISSE M	91.208
TEB YATIRIM	26.067
CITI MENKUL	21.475
GCM YATIRIM MEN	13.522
IS YATIRIM	12.423
Diğer	14.916
Kurum Adı	Net İşlem
GARANTI YAT.	-76.958
YAPI KREDİ YAT.	-43.378
HSBC YATIRIM	-9.026
PHILLIPCAPITAL	-7.903
DEUTSCHE SEC	-5.709
Diğer	-36.637

Hisse	Son Değer	1. Destek	2. Destek	Pivot	1. Direnç	2. Direnç
AKBNK	7.71	7.67	7.62	7.69	7.74	7.76
ARCLK	20.22	19.98	19.74	20.26	20.50	20.78
ASELS	18.94	18.79	18.65	18.95	19.09	19.25
BIMAS	45.36	45.08	44.80	45.34	45.62	45.88
DOHOL	1.91	1.88	1.85	1.91	1.94	1.97
EKGYO	1.49	1.48	1.46	1.48	1.50	1.50
EREGL	8.17	8.05	7.93	8.14	8.26	8.35
FROTO	63.15	62.85	62.55	63.15	63.45	63.75
GARAN	10.2	10.03	9.86	10.12	10.29	10.38
HALKB	5.8	5.74	5.69	5.79	5.84	5.89
ISCTR	6.17	6.11	6.06	6.15	6.20	6.24
KCHOL	19.89	19.70	19.51	20.00	20.19	20.49
KOZAA	9.68	9.59	9.49	9.68	9.78	9.87
KOZAL	75.9	75.18	74.47	76.47	77.18	78.47
KRDMD	2.43	2.38	2.32	2.40	2.46	2.48
PETKM	3.6	3.57	3.54	3.59	3.62	3.64
PGSUS	73.85	73.00	72.15	73.90	74.75	75.65
SAHOL	9.11	9.03	8.95	9.10	9.18	9.25
SISE	5.08	5.04	5.01	5.10	5.13	5.19
SODA	6.06	5.96	5.85	6.01	6.12	6.17
TAVHL	27.7	27.38	27.06	27.64	27.96	28.22
TCELL	13.5	13.33	13.16	13.43	13.60	13.70
THYAO	13.76	13.65	13.55	13.72	13.82	13.89
TKFEN	18.8	18.67	18.55	18.76	18.88	18.97
TOASO	24.44	24.29	24.15	24.47	24.61	24.79
TSKB	1.09	1.06	1.04	1.09	1.11	1.14
TTKOM	6.92	6.83	6.74	6.95	7.04	7.16
TUPRS	120.5	120.03	119.57	120.67	121.13	121.77
VAKBN	5.2	5.14	5.09	5.21	5.26	5.33
YKBNK	2.4	2.38	2.36	2.40	2.42	2.44

Destek-Direnç Tablosu

BIST-30 Endeksine dahil olan hisse senetlerinin mekanik destek direnç tablosudur. Destek ve dirençlerin hisselerin fiyat adımına yuvarlanması gerekir. Mevcut seviyenin Pivot seviyenin üzerinde ya da altında olması yön açısından fikir verebilir.

05.12.2019

Piyasa Gelişmeleri

BIST-100 Yorum

Destek-Direnç Tablo

Hisse Beklentileri

USD/TL Yorum

EUR/USD Yorum

Günlük Hisse Beklentileri

Pozitif Görünüme Sahip Hisseler

Hisse	Son Değer	Risk(S.Sapma)	Son 1 Aylık Ort. Hacim (lot)	1.Destek	2. Destek	Pivot	1.Direnç	2.Direnç
ISDMR	7.41	2.34	1,920,317	7.34	7.27	7.41	7.48	7.55
PETKM	3.60	2.31	94,307,986	3.57	3.54	3.59	3.62	3.64
SAHOL	9.11	2.08	12,534,763	9.03	8.95	9.10	9.18	9.25
SODA	6.06	1.97	16,023,300	5.96	5.85	6.01	6.12	6.17
TOASO	24.44	2.31	1,382,307	24.29	24.15	24.47	24.61	24.79
VESTL	11.73	3.22	6,561,409	11.57	11.40	11.65	11.82	11.90

Gün sonu kapanış fiyatları baz alınarak, çok kısa vadeli(1-3 gün) teknik göstergelere göre düzenlenmiştir. Temel göstergelerle ve daha uzun vadeye göre farklılaşabilir.

05.12.2019

Piyasa Gelişmeleri

BIST-100 Yorum

Destek-Direnç Tablo

Hisse Beklentileri

USD/TL Yorum

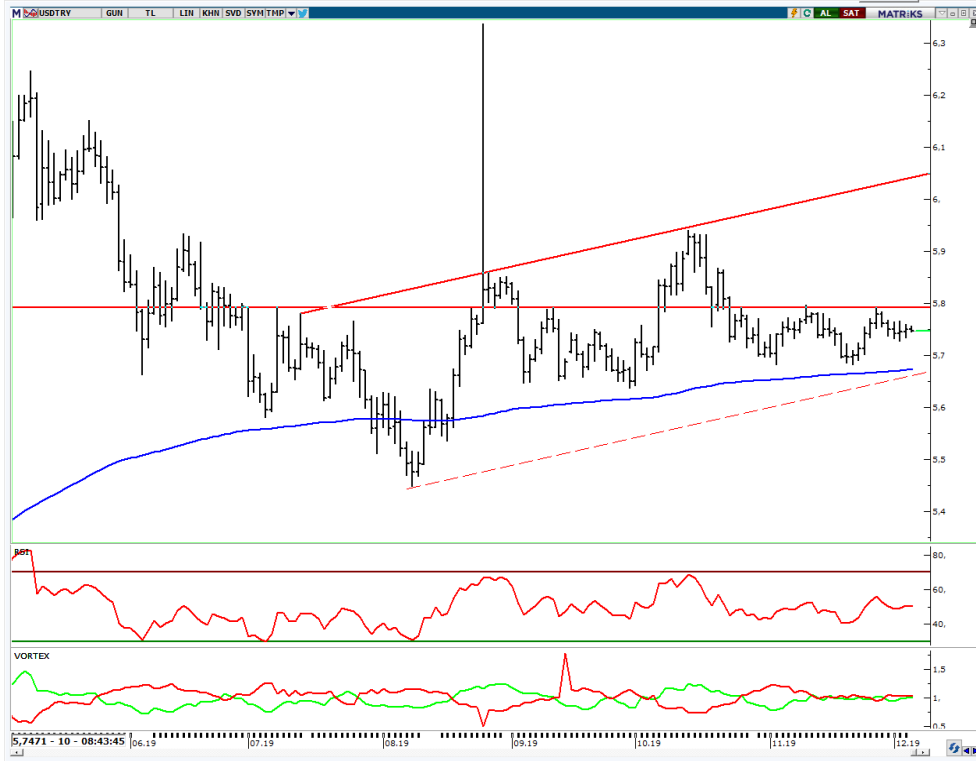
EUR/USD Yorum

VIOP-Dolar Yorum

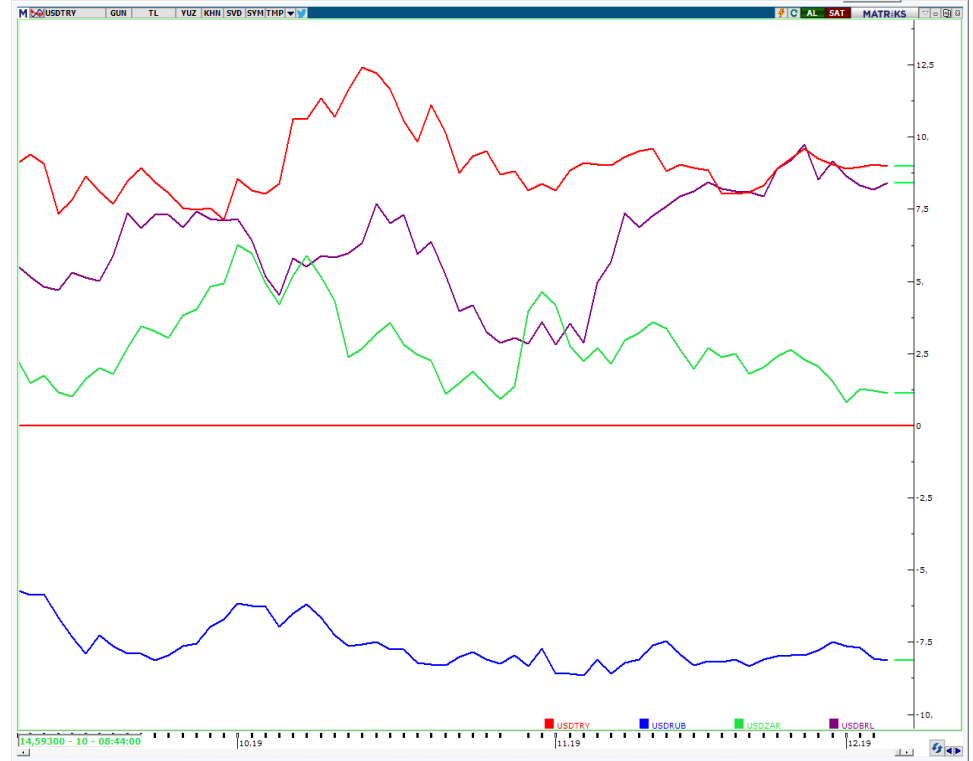
USD/TL Teknik Yorum:

- Kısa vadede 5.79 ana direnç, 5.68 ise ana destek olarak takip edilebilir. Bant içinde 5.73 ara destek seviyesidir.
- Mevcut durumda 5.79 aşılmadıkça TL'de kalmak daha avantajlı görünüyor.

USD/TL Günlük



USD/TL—USDRUB—USDZAR—USDBRL performansları (YBB)



05.12.2019

Piyasa Gelişmeleri

BIST-100 Yorum

Destek-Direnç Tablo

Hisse Beklentileri

USD/TL Yorum

EUR/USD Yorum

VIOP-Dolar Yorum

VIOP-Dolar Aralık Vade Kontratı Teknik Yorum:

- 5.84-5.85 direnç bölgesi korunuyor, aşılmadıkça dalgalanma sürecektir.
- 5.78-5.75 destek seviyeleri olarak izlenebilir. 5.81 pivot olarak izlenebilir.

VIOP- Dolar Aralık Vade (Saatlik)



Günlük pozisyon dağılımları

Kurum Adı	Net İşlem
IS YATIRIM	6.086
AK YATIRIM	2.388
QNB FINANS YAT.	1.359
YAPI KREDİ YAT.	1.358
GEDİK YATIRIM	1.117
Diğer	4.994

Kurum Adı	Net İşlem
FINANSBANK A.S.	-6.363
DENİZ YATIRIM	-2.881
MEKSA YATIRIM	-2.428
SEKER YATIRIM	-1.500
YAPI VE KREDİ B	-1.426
Diğer	-2.704

Yılbaşından bugüne

Kurum Adı	Net İşlem
DENİZBANK A.S.	118.874
YAPI KREDİ YAT.	69.607
GARANTI BANKASI	39.139
IS YATIRIM	31.836
TEB YATIRIM	21.953
Diğer	181.189

Kurum Adı	Net İşlem
T. C. MERKEZ BA	-408.107
FINANSBANK A.S.	-37.246
DENİZ YATIRIM	-6.062
GARANTI YAT.	-2.974
YAPI VE KREDİ B	-1.945
Diğer	-6.286

05.12.2019

Piyasa Gelişmeleri

BIST-100 Yorum

Destek-Direnç Tablo

Hisse Beklentileri

USD/TL Yorum

EUR/USD Yorum

EUR/USD Teknik Yorum:

- Alçalan kanal içinde 1.09-1.12 bandında dalgalanma sürüyor. Ancak daha uzun vadede bu hareket için bir dip oluşumundan bahsetmek yanlış olmaz.
- Kısa vadede ise 1.10-1.09 destekler, 1.1090-1.1150 direnç seviyeleri olarak izlenmelidir. 1.1090 aşılmadıkça USD pozisyonlar daha avantajlı.
- Çoğunluğunu EUR ve JPY'nin oluşturduğu Dolar endeksi de değer kaybediyor. 97.30 kritik seviye.

EUR/USD Haftalık



Dolar Endeksi Haftalık





VakıfBank Grubu İştirakidir.

www.vakifyatirim.com.tr | www.vkyanaliz.com

Vakıf Yatırım - Yatırım Danışmanlığı

Altan AYDIN Müdür
ALTAN.AYDIN@vakifyatirim.com.tr

Umut Deniz PAK Analist
UMUTDENIZ.PAK@vakifyatirim.com.tr

Akat Mah. Ebulula Mardin Cad. No:18 Park Maya Sitesi F-2/A Blok
Beşiktaş 34335 İSTANBUL
+90 212 352 35 77

Burada yer alan yatırım bilgi, yorum ve tavsiyeleri yatırım danışmanlığı kapsamında değildir. Yatırım danışmanlığı hizmeti; aracı kurumlar, portföy yönetim şirketleri, yatırım ve kalkınma bankaları ile müşteri arasında imzalanacak yatırım danışmanlığı sözleşmesi çerçevesinde ve yetkili kuruluşlar tarafından kişilerin risk ve getiri tercihleri dikkate alınarak kişiye özel sunulmaktadır. Burada yer alan yorum ve tavsiyeler ise genel niteliktedir. Burada yer alan yorum ve tavsiyeler, mali durumunuz ile risk ve getiri tercihlerinize uygun olmayabilir. Bu nedenle, sadece burada yer alan bilgilere dayanarak yatırım kararı verilmesi beklentilerinize uygun sonuçlar doğurmayabilir. Gerek bu yayındaki, gerekse bu yayında kullanılan kaynaklardaki hata ve eksikliklerden ve bu yayındaki bilgilerin kullanılması sonucunda yatırımcıların ve/veya ilgili kişilerin uğrayabilecekleri doğrudan ve/veya dolaylı zararlardan, kâr yoksunluğundan, manevi zararlardan ve her ne şekilde ve surette olursa olsun üçüncü kişilerin uğrayabileceği her türlü zararlardan dolayı Vakıf Yatırım Menkul Değerler A.Ş. sorumlu tutulamaz.