

06.12.2019

Piyasa Gelişmeleri

BIST-100 Yorum

Destek-Direnç Tablosu

Hisse Beklentileri

USD/TL Yorum

EUR/USD Yorum

Güne pozitif bir başlangıç yapan BIST-100 endeksinde gün içinde iyimserlik korundu ve kapanış %0.9 artışla 108,658 seviyesinden gerçekleşti. Yıl içi zirve yenilendi ve kapanış yılın en yüksek seviyesinden gerçekleşti. İşlem hacmi 10.2 milyar TL olarak gerçekleşirken, endekse dahil 73 hisse değer kazandı, 24 ise değer kaybetti. USD/TL kurunda ise 5.75 etrafında dalgalanma devam ediyor.

Yurtdışı piyasalarda ABD başta olmak üzere alıcılı bir seyir izledik. Sabah saatlerinde vadeli piyasalarda da iyimserlik hakim. Haber akışında herhangi bir değişiklik yok. ABD-Çin arasında görüşmeler sürüyor, son haberler iki ülkenin anlaşma detaylarında henüz mutabakata varamadıkları yönünde. Öte yandan OPEC toplantısı devam ediyor. Henüz bir karar çıkmazken, OPEC üyelerinin arz kısıntısını günlük 500 bin varil artırmayı görüştükleri haberleri yansıdı. Dünkü toplantı sonrasında beklenen basın toplantısı gerçekleşmedi. Toplantı bugün OPEC dışı ülkelerin de katılımıyla devam edecek. Brent Petrol hafif gerileyerek \$63.7 seviyesinden işlem görüyor.

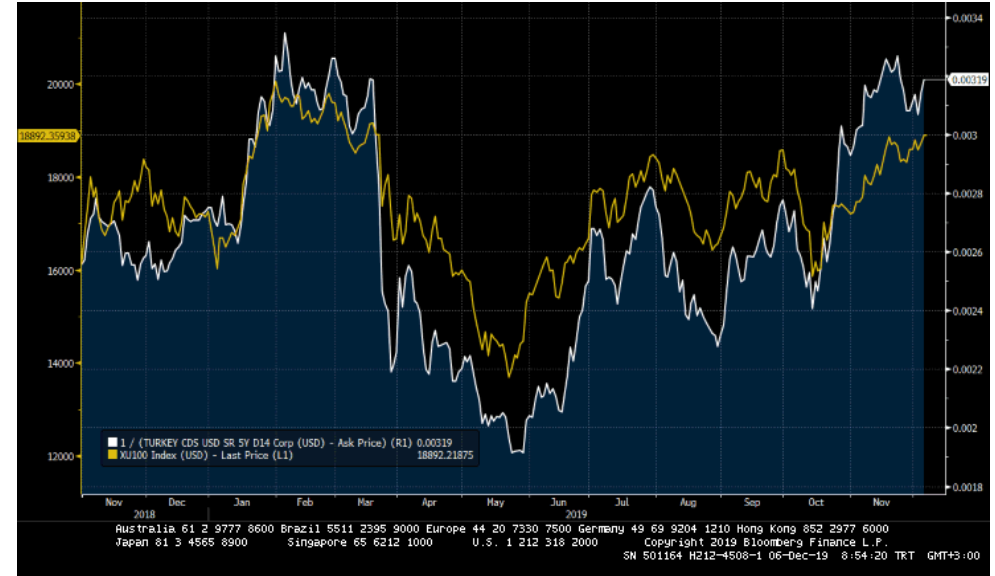
İçeride ise Türkiye Cumhuriyet Merkez Bankası 2020 yılı para ve kur politikası raporunu açıkladı. Buna göre TCMB tarafından, 2020'de fiyat istikrarının sağlanması hedefi doğrultusunda eldeki politika araçlarının en etkin şekilde kullanılmaya devam edileceği bildirildi. Yeni bir uygulama olarak 2020 yılında, önceden açıklanan bir takvim çerçevesinde yılda 12 toplantı yapacağı belirtildi. 2019 yılında TCMB 8 toplantı yapmıştı. Bugün piyasaların odak noktası ABD tarım dışı istihdam verisi olacak. İçeride ise Hazine nakit dengesi ve Moody's kredi notu değerlendirmesi izlenecek.

BIST-100 endeksinin güne yatay seyirle başlamasını bekliyoruz. Bugün ivme kaybı görülebilir ancak 110,000-112,000 bölgesi hedefimizi koruyoruz.

MSCI TR (beyaz seri) vs MSCI GOP



Türkiye 5 yıllık CDS(beyaz seri-ters) ve BIST100(\$)



06.12.2019

Piyasa Gelişmeleri

BIST-100 Yorum

Destek-Direnç Tablo

Hisse Beklentileri

USD/TL Yorum

EUR/USD Yorum

VIOP-30 Yorum

BIST-100 Teknik Yorum

- Ortalamalar üzerinde güçlü görünüm devam ediyor. 108,800-109,500 ve 110,000 direnç seviyeleri olarak takip edilebilir.
- 108,000-106,500-106,000 destek seviyeleri olarak izlenebilir.

BIST-100—Günlük



Günlük pozisyon dağılımları

Kurum	Net İşlem
CREDIT SUISSE MENKUL	132.289.728
YATIRIM FINANSMAN	41.695.383
GLOBAL MENKUL	32.295.295
METRO YAT.	27.844.529
DEUTSCHE SEC	26.214.241

Kurum	Net İşlem
MERRILL LYNCH BANK A.S.	-95.722.993
IS YATIRIM	-64.790.992
HSBC YATIRIM	-44.659.873
CITI MENKUL	-40.331.113
YAPI KREDİ YAT.	-34.182.578

Yılbaşından bugüne

Kurum	Net İşlem
YATIRIM FINANSMAN	5.021.055.678
GLOBAL MENKUL	2.293.665.584
BGC PARTNERS MENKUL	2.094.535.117
VAKIF YAT.	1.111.409.544
CREDIT SUISSE MENKUL	1.108.349.320

Kurum	Net İşlem
A1 CAPITAL MENKUL DEGERLER	-2.845.962.234
YAPI KREDİ YAT.	-2.642.222.362
MERRILL LYNCH BANK A.S.	-1.570.494.954
MEKSA YATIRIM	-1.542.174.867
MARBAS MENKUL	-1.531.414.830

06.12.2019

Piyasa Gelişmeleri

BIST-100 Yorum

Destek-Direnç Tablo

Hisse Beklentileri

USD/TL Yorum

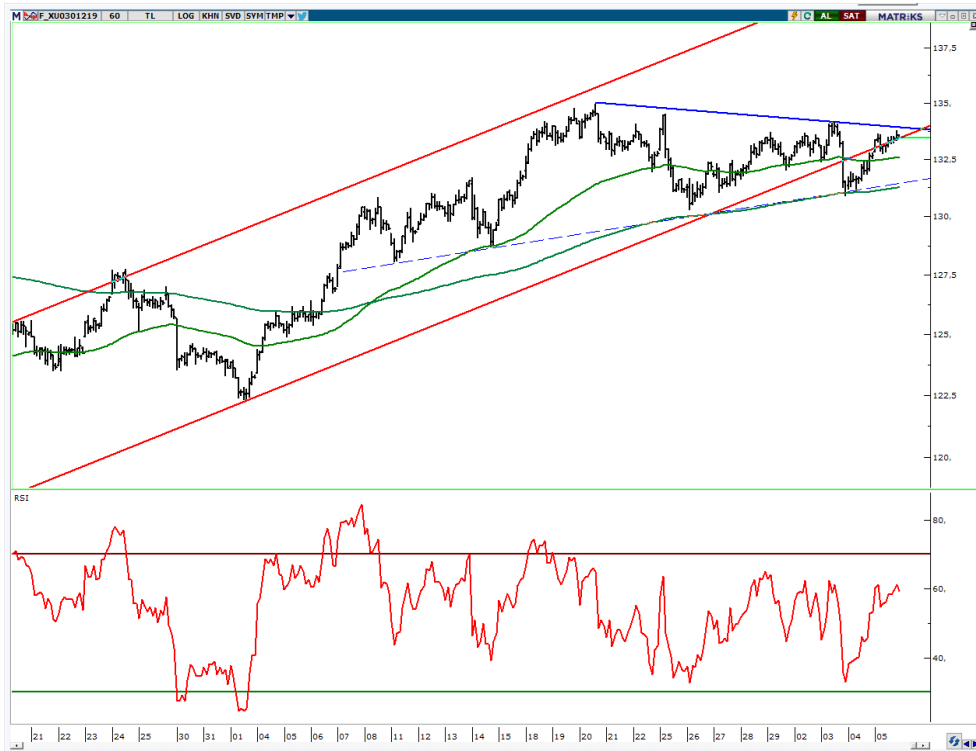
EUR/USD Yorum

VIOP-30 Yorum

VIOP-30 Aralık Vade Kontratı Teknik Yorum

- Kısa vadeli sıkışma formasyonu oluştu. 134.000 kritik direnç ve bu direnç civarında ivme kaybı beklenebilir.
- 132.800-132.500 ve 131.500 destek seviyeleri iken 134.000-135.000 direnç bölgesidir.

VIOP-30 - Saatlik



Günlük pozisyon dağılımları

Kurum Adı	Net İşlem
GCM YATIRIM MEN	3.877
HSBC YATIRIM	2.721
QNB FINANS YAT.	1.038
TACIRLER YATIRI	974
YATIRIM FINANSM	895
Diğer	5.533
Kurum Adı	Net İşlem
TEB YATIRIM	-2.818
YAPI KREDİ YAT.	-2.342
CREDIT SUISE M	-1.665
MERRILL LYNCH B	-1.552
CITI MENKUL	-1.388
Diğer	-5.273

Yılbaşından bugüne

Kurum Adı	Net İşlem
CREDIT SUISE M	89.543
TEB YATIRIM	23.249
CITI MENKUL	20.087
GCM YATIRIM MEN	17.399
IS YATIRIM	12.243
Diğer	14.302
Kurum Adı	Net İşlem
GARANTI YAT.	-76.097
YAPI KREDİ YAT.	-45.720
PHILLIPCAPITAL	-7.818
HSBC YATIRIM	-6.305
DEUTSCHE SEC	-6.232
Diğer	-34.651

06.12.2019

Piyasa Gelişmeleri

BIST-100 Yorum

Destek-Direnç Tablo

Hisse Beklentileri

USD/TL Yorum

EUR/USD Yorum

Hisse	Son Değer	1. Destek	2. Destek	Pivot	1. Direnç	2. Direnç
AKBNK	7.76	7.73	7.69	7.76	7.80	7.83
ARCLK	20.42	20.22	20.02	20.38	20.58	20.74
ASELS	19.68	19.22	18.77	19.50	19.95	20.23
BIMAS	45.3	45.20	45.10	45.40	45.50	45.70
DOHOL	1.94	1.91	1.89	1.94	1.96	1.99
EKGYO	1.48	1.45	1.42	1.48	1.51	1.54
EREGL	8.1	8.05	8.00	8.15	8.20	8.30
FROTO	65.6	64.00	62.40	65.10	66.70	67.80
GARAN	10.32	10.22	10.11	10.31	10.42	10.51
HALKB	5.93	5.85	5.77	5.90	5.98	6.03
ISCTR	6.25	6.20	6.14	6.23	6.29	6.32
KCHOL	19.95	19.81	19.68	19.96	20.09	20.24
KOZAA	9.86	9.72	9.58	9.84	9.98	10.10
KOZAL	76.35	75.62	74.88	76.58	77.32	78.28
KRDMD	2.42	2.40	2.39	2.43	2.44	2.47
PETKM	3.62	3.61	3.59	3.62	3.64	3.65
PGSUS	72.7	72.20	71.70	73.20	73.70	74.70
SAHOL	9.16	9.12	9.09	9.17	9.20	9.25
SISE	5.16	5.11	5.06	5.16	5.21	5.26
SODA	6.02	5.98	5.93	6.06	6.11	6.19
TAVHL	27.2	27.00	26.80	27.40	27.60	28.00
TCELL	13.82	13.59	13.36	13.77	14.00	14.18
THYAO	13.77	13.70	13.62	13.78	13.86	13.94
TKFEN	18.61	18.41	18.22	18.67	18.86	19.12
TOASO	25.18	24.68	24.18	24.98	25.48	25.78
TSKB	1.15	1.12	1.08	1.13	1.17	1.18
TTKOM	7.12	6.87	6.62	7.14	7.39	7.66
TUPRS	120.7	120.40	120.10	121.00	121.30	121.90
VAKBN	5.24	5.20	5.15	5.26	5.31	5.37
YKBNK	2.45	2.41	2.38	2.44	2.47	2.50

Destek-Direnç Tablosu

BIST-30 Endeksine dahil olan hisse senetlerinin mekanik destek direnç tablosudur. Destek ve dirençlerin hisselerin fiyat adımına yuvarlanması gerekir. Mevcut seviyenin Pivot seviyenin üzerinde ya da altında olması yön açısından fikir verebilir.

06.12.2019

Piyasa Gelişmeleri

BIST-100 Yorum

Destek-Direnç Tablo

Hisse Beklentileri

USD/TL Yorum

EUR/USD Yorum

Günlük Hisse Beklentileri

Pozitif Görünüme Sahip Hisseler

Hisse	Son Değer	Risk(S.Sapma)	Son 1 Aylık Ort. Hacim (lot)	1.Destek	2. Destek	Pivot	1.Direnç	2.Direnç
KCHOL	19.95	1.75	4,691,383	19.81	19.68	19.96	20.09	20.24
OTKAR	148.60	1.85	85,140	147.20	145.80	147.90	149.30	150.00
PETKM	3.62	1.73	95,261,356	3.61	3.59	3.62	3.64	3.65
SAHOL	9.16	2.19	12,274,031	9.12	9.09	9.17	9.20	9.25
SODA	6.02	1.59	17,157,381	5.98	5.93	6.06	6.11	6.19
TOASO	25.18	2.33	1,379,415	24.68	24.18	24.98	25.48	25.78

Gün sonu kapanış fiyatları baz alınarak, çok kısa vadeli(1-3 gün) teknik göstergelere göre düzenlenmiştir. Temel göstergelerle ve daha uzun vadeye göre farklılaşabilir.

06.12.2019

Piyasa Gelişmeleri

BIST-100 Yorum

Destek-Direnç Tablo

Hisse Beklentileri

USD/TL Yorum

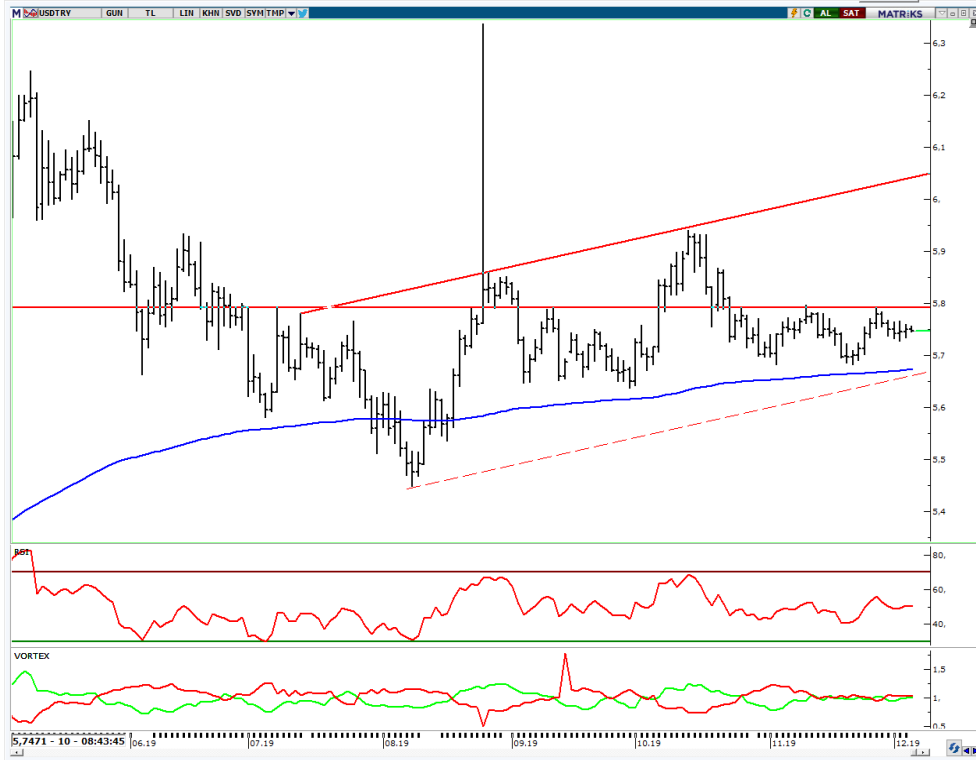
EUR/USD Yorum

VIOP-Dolar Yorum

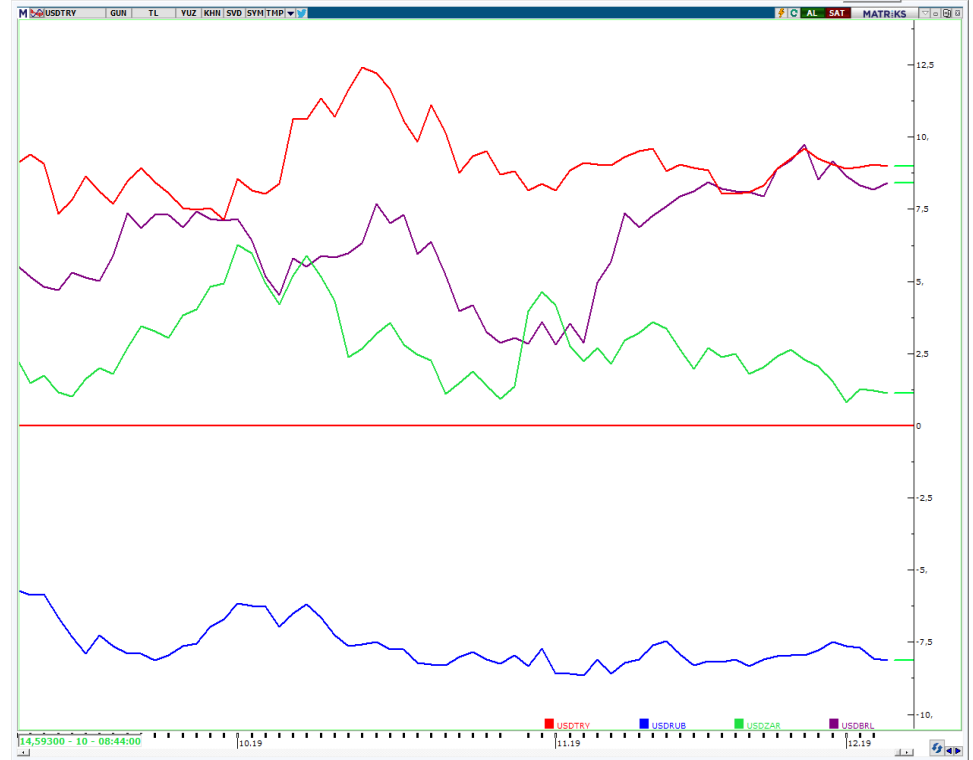
USD/TL Teknik Yorum:

- Kısa vadede 5.79 ana direnç, 5.68 ise ana destek olarak takip edilebilir. Bant içinde 5.73 ara destek seviyesidir.
- Mevcut durumda 5.79 aşılmadıkça TL'de kalmak daha avantajlı görünüyor.

USD/TL Günlük



USD/TL—USDRUB—USDZAR—USDBRL performansları (YBB)



06.12.2019

Piyasa Gelişmeleri

BIST-100 Yorum

Destek-Direnç Tablo

Hisse Beklentileri

USD/TL Yorum

EUR/USD Yorum

VIOP-Dolar Yorum

VIOP-Dolar Aralık Vade Kontratı Teknik Yorum:

- 5.84-5.85 direnç bölgesi korunuyor, aşılmadıkça dalgalanma sürecektir.
- 5.78-5.75 destek seviyeleri olarak izlenebilir. 5.81 pivot olarak izlenebilir.

VIOP- Dolar Aralık Vade (Saatlik)



Günlük pozisyon dağılımları

Kurum Adı	Net İşlem
MEKSA YATIRIM	5.283
DENİZ YATIRIM	3.436
ICBC TURKEY YAT	1.747
TEB YATIRIM	1.439
YAPI KREDİ YAT.	1.246
Diğer	5.377

Kurum Adı	Net İşlem
YAPI VE KREDİ B	-8.638
AK YATIRIM	-1.840
GLOBAL MENKUL	-1.814
IS YATIRIM	-1.722
HSBC YATIRIM	-913
Diğer	-3.601

Yılbaşından bugüne

Kurum Adı	Net İşlem
DENİZBANK A.S.	118.874
YAPI KREDİ YAT.	70.853
GARANTI BANKASI	39.139
IS YATIRIM	30.114
TEB YATIRIM	23.392
Diğer	185.619

Kurum Adı	Net İşlem
T. C. MERKEZ BA	-408.107
FINANSBANK A.S.	-37.246
YAPI VE KREDİ B	-10.583
GARANTI YAT.	-2.669
DENİZ YATIRIM	-2.626
Diğer	-6.777

06.12.2019

Piyasa Gelişmeleri

BIST-100 Yorum

Destek-Direnç Tablo

Hisse Beklentileri

USD/TL Yorum

EUR/USD Yorum

EUR/USD Teknik Yorum:

- Alçalan kanal içinde 1.09-1.12 bandında dalgalanma sürüyor. Ancak daha uzun vadede bu hareket için bir dip oluşumundan bahsetmek yanlış olmaz.
- 1.1090 üzerinde 1.1150-1.1250 direnç seviyeleri olarak izlenebilir. Paritede
- Çoğunluğunu EUR ve JPY'nin oluşturduğu Dolar endeksi de değer kaybediyor. 97.30 kritik seviye.

EUR/USD Haftalık



Dolar Endeksi Haftalık





VakıfBank Grubu İştirakidir.

www.vakifyatirim.com.tr | www.vkyanaliz.com

Vakıf Yatırım - Yatırım Danışmanlığı

Altan AYDIN Müdür
ALTAN.AYDIN@vakifyatirim.com.tr

Umut Deniz PAK Analist
UMUTDENIZ.PAK@vakifyatirim.com.tr

Akat Mah. Ebulula Mardin Cad. No:18 Park Maya Sitesi F-2/A Blok
Beşiktaş 34335 İSTANBUL
+90 212 352 35 77

Burada yer alan yatırım bilgi, yorum ve tavsiyeleri yatırım danışmanlığı kapsamında değildir. Yatırım danışmanlığı hizmeti; aracı kurumlar, portföy yönetim şirketleri, yatırım ve kalkınma bankaları ile müşteri arasında imzalanacak yatırım danışmanlığı sözleşmesi çerçevesinde ve yetkili kuruluşlar tarafından kişilerin risk ve getiri tercihleri dikkate alınarak kişiye özel sunulmaktadır. Burada yer alan yorum ve tavsiyeler ise genel niteliktedir. Burada yer alan yorum ve tavsiyeler, mali durumunuz ile risk ve getiri tercihlerinize uygun olmayabilir. Bu nedenle, sadece burada yer alan bilgilere dayanarak yatırım kararı verilmesi beklentilerinize uygun sonuçlar doğurmayabilir. Gerek bu yayındaki, gerekse bu yayında kullanılan kaynaklardaki hata ve eksikliklerden ve bu yayındaki bilgilerin kullanılması sonucunda yatırımcıların ve/veya ilgili kişilerin uğrayabilecekleri doğrudan ve/veya dolaylı zararlardan, kâr yoksunluğundan, manevi zararlardan ve her ne şekilde olursa olsun üçüncü kişilerin uğrayabileceği her türlü zararlardan dolayı Vakıf Yatırım Menkul Değerler A.Ş. sorumlu tutulamaz.