

13.01.2020

Piyasa Gelişmeleri

BIST-100 Yorum

Destek-Direnç Tablosu

Hisse Beklentileri

USD/TL Yorum

EUR/USD Yorum

Güne pozitif seyirle başlayan BIST-100 endeksi gün içinde de gücünü korudu ve haftanın son işlem gününü %0.6 artışla 118,663 seviyesinden kapattı. İşlem hacmi yine yüksekti ve 15.3 milyar TL olarak gerçekleşti. USD/TL kuru 5.90, CDS ise 270 altına geriledi.

ABD ile İran arasındaki gerginliğin hafiflemesi ile beraber toparlanan küresel hisse piyasaları, ABD-Çin arasındaki anlaşmanın da bu hafta imzalanacağı beklentisiyle güçlü seyrederken haftayı kar satışlarıyla kapattı. ABD hisse endeksleri rekor tazelerken, Avrupa ve Asya piyasalarında da yükseliş izlendi. Ancak kapanışlar ekonomik verilerle beraber satış tarafında gerçekleşti. Cuma günü ABD’de açıklanan tarımdışı istihdamı beklentilerin altında kalsa da saatlik kazançlarla beraber değerlendirildiğinde halen güçlü bir emek piyasasından bahsetmek mümkün. Bugün vadeli piyasalarda pozitif bir hava hakim.

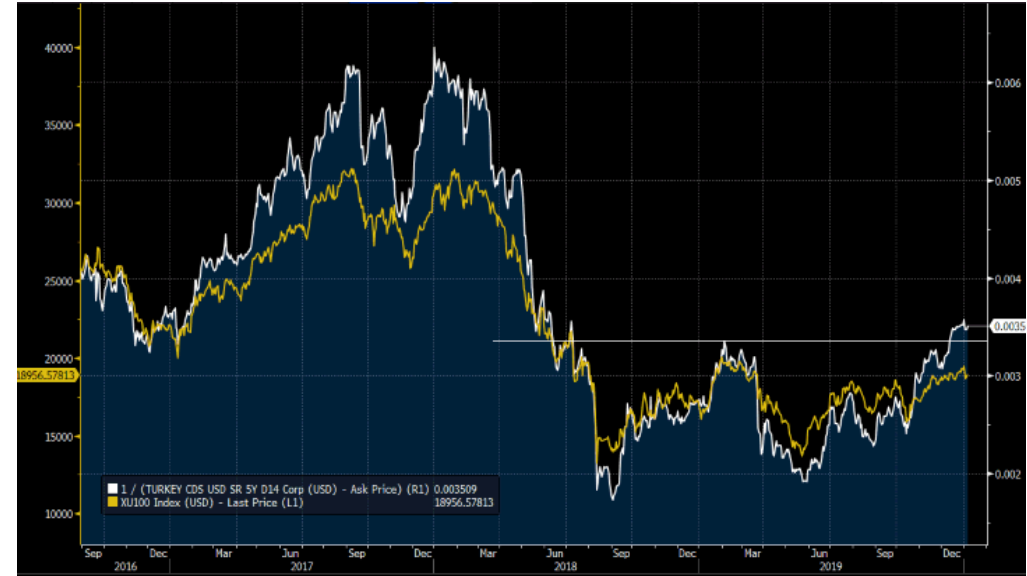
İçeride de yurtdışına paralel bir seyir izlenirken veri anlamında TCMB beklenti anketi takip edildi. Ankete göre 12 ay sonrası enflasyon beklentileri %10.07’den %9.54 seviyesine geldi. Bugün içeride cari denge verisi izlenecek, haftanın en önemli gelişmesi ise TCMB faiz kararı olacak. Öte yandan Libya’da imzalanan ateşkes süreci de takip edilecek.

BIST-100 endeksinin güne pozitif seyirle başlamasını bekliyoruz. 118,000-117,600 seviyelerini destek 119,000-119,600 seviyeleri ise direnç olarak takip ediyoruz.

MSCI TR (beyaz seri) vs MSCI GOP



Türkiye 5 yıllık CDS (beyaz seri-ters) ve BIST100(\$)



13.01.2020

Piyasa Gelişmeleri

BIST-100 Yorum

Destek-Direnç Tablo

Hisse Beklentileri

USD/TL Yorum

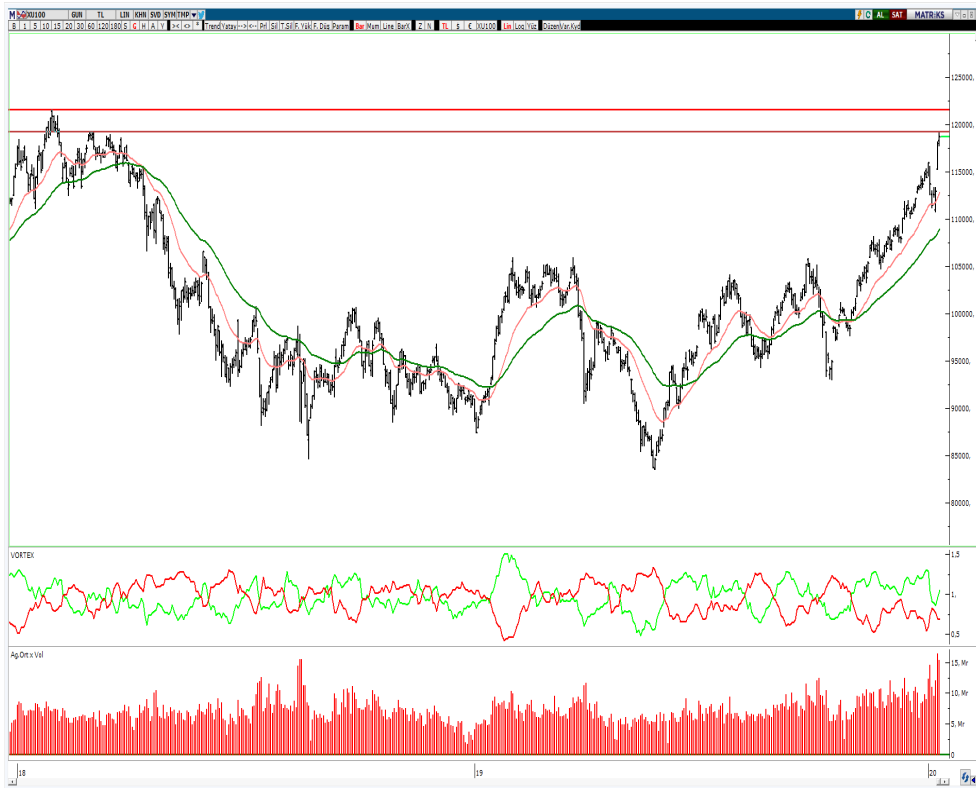
EUR/USD Yorum

VIOP-30 Yorum

BIST-100 Teknik Yorum

- Tarihi zirveye yaklaşılırken, kar satışları normal karşılanmalı. 119,200-119,600 direnç bölgesi olarak izlenebilir ancak hedef yeni zirve.
- 118,000-117,600 ve 116,500 destek seviyeleri olarak takip edilebilir.

BIST-100—Dolar bazında aylık



Günlük

Kurum	Net İşlem
GARANTI YAT.	98.279.042
CREDIT SUISSE MENKUL	89.510.493
CITI MENKUL	87.627.931
YATIRIM FINANSMAN	69.486.353
UNLU MENKUL DEGERLER	60.597.980

Kurum	Net İşlem
IS YATIRIM	-105.349.930
DEUTSCHE SEC	-81.089.445
TERA YATIRIM MENKUL	-60.817.097
MERRILL LYNCH BANK A.S.	-56.906.067
ZIRAAT YAT.	-44.223.000

Yılbaşından bu yana

Kurum	Net İşlem
YATIRIM FINANSMAN	390.163.654
AK YATIRIM	252.890.861
CITI MENKUL	239.340.956
CREDIT SUISSE MENKUL	222.832.314
YAPI KREDİ YAT.	140.033.993

Kurum	Net İşlem
DEUTSCHE SEC	-270.885.071
MERRILL LYNCH BANK A.S.	-188.214.954
GEDİK YATIRIM	-159.488.369
PIRAMİT MEN.	-153.849.943
TERA YATIRIM MENKUL	-150.863.703

13.01.2020

Piyasa Gelişmeleri

BIST-100 Yorum

Destek-Direnç Tablo

Hisse Beklentileri

USD/TL Yorum

EUR/USD Yorum

VIOP-30 Yorum

VIOP-30 Şubat Vade Kontratı Teknik Yorum

- Kısa vadeli yükselen kanalın üst bandına gelen kontratta 145.000-144.000 destek bölgesi olmak üzere 146.500-148.000 dirençleri hedeflenebilir.
- 145.000 altına gelmedikçe long pozisyonlar korunabilir. 148.000 ve üzerinde ise yavaşlama muhtemel.

VIOP-30 - Günlük



Günlük

Kurum	Net İşlem
GARANTI YAT.	5.944
INFO YATIRIM ME	4.471
PHILLIPCAPITAL	3.381
AK YATIRIM	2.639
BGC PARTNERS ME	2.000
Diğer	5.796

Kurum	Net İşlem
MERRILL LYNCH B	-8.325
IS YATIRIM	-4.792
CREDIT SUISSE M	-3.860
MEKSA YATIRIM	-2.030
GCM YATIRIM MEN	-1.456
Diğer	-3.768

Kümülatif

Kurum	Net İşlem
CREDIT SUISSE M	144.534
TEB YATIRIM	81.271
CITI MENKUL	21.509
MERRILL LYNCH B	12.833
GCM YATIRIM MEN	5.951
Diğer	7.118

Kurum	Net İşlem
GARANTI YAT.	-108.455
YAPI KREDİ YAT.	-54.705
AK YATIRIM	-34.266
HSBC YATIRIM	-8.515
TACIRLER YATIRI	-7.669
Diğer	-59.606

13.01.2020

Piyasa Gelişmeleri

BIST-100 Yorum

Destek-Direnç Tablo

Hisse Beklentileri

USD/TL Yorum

EUR/USD Yorum

Hisse	Son Değer	1. Destek	2. Destek	Pivot	1. Direnç	2. Direnç
AKBNK	8,69	8,54	8,40	8,66	8,80	8,92
ARCLK	21,46	21,25	21,03	21,55	21,77	22,07
ASELS	22,70	22,45	22,19	22,79	23,05	23,39
BIMAS	48,56	48,23	47,89	48,49	48,83	49,09
DOHOL	1,99	1,94	1,89	1,97	2,02	2,05
EKGYO	1,52	1,49	1,47	1,51	1,53	1,55
EREGL	9,28	9,21	9,14	9,29	9,36	9,44
FROTO	72,95	71,87	70,78	72,88	73,97	74,98
GARAN	11,97	11,87	11,76	11,95	12,06	12,14
HALKB	6,47	6,31	6,14	6,44	6,61	6,74
ISCTR	6,65	6,58	6,50	6,70	6,78	6,90
KCHOL	20,54	20,30	20,06	20,50	20,74	20,94
KOZAA	10,34	10,21	10,07	10,45	10,59	10,83
KOZAL	77,60	76,80	76,00	78,25	79,05	80,50
KRDMD	2,84	2,78	2,72	2,82	2,88	2,92
PETKM	3,91	3,89	3,86	3,92	3,95	3,98
PGSUS	78,10	77,17	76,23	78,58	79,52	80,93
SAHOL	10,28	10,10	9,92	10,25	10,43	10,58
SISE	5,31	5,27	5,22	5,30	5,35	5,38
SODA	6,32	6,26	6,21	6,33	6,38	6,45
TAVHL	29,40	29,21	29,03	29,33	29,51	29,63
TCELL	14,49	14,32	14,15	14,50	14,67	14,85
THYAO	14,40	14,23	14,07	14,34	14,50	14,61
TKFEN	19,98	19,39	18,79	19,85	20,45	20,91
TOASO	27,02	26,71	26,41	27,19	27,49	27,97
TSKB	1,21	1,20	1,18	1,21	1,23	1,24
TTKOM	7,84	7,70	7,55	7,79	7,94	8,03
TUPRS	125,40	124,50	123,60	125,10	126,00	126,60
VAKBN	5,98	5,80	5,61	5,92	6,11	6,23
YKBNK	2,69	2,58	2,46	2,64	2,76	2,82

Destek-Direnç Tablosu

BIST-30 Endeksine dahil olan hisse senetlerinin mekanik destek direnç tablosudur. Destek ve dirençlerin hisselerin fiyat adımına yuvarlanması gerekir. Mevcut seviyenin Pivot seviyenin üzerinde ya da altında olması yön açısından fikir verebilir.

13.01.2020

Piyasa Gelişmeleri

BIST-100 Yorum

Destek-Direnç Tablo

Hisse Beklentileri

USD/TL Yorum

EUR/USD Yorum

Günlük Hisse Beklentileri

Pozitif Görünüme Sahip Hisseler

Hisse	Son Değer	Risk(S.Sapma)	Son 1 Aylık Ort. Hacim (lot)	1.Destek	2. Destek	Pivot	1.Direnç	2.Direnç
ECILC	3,92	1,97	20.871.103	3,79	3,66	3,87	4,00	4,08
FROTO	72,95	1,95	335.769	71,87	70,78	72,88	73,97	74,98
GARAN	11,97	2,50	29.531.428	11,87	11,76	11,95	12,06	12,14
KCHOL	20,54	1,70	3.239.610	20,30	20,06	20,50	20,74	20,94
SOKM	10,57	2,31	1.013.695	10,42	10,27	10,54	10,69	10,81
TAVHL	29,40	2,02	1.703.902	29,21	29,03	29,33	29,51	29,63
THYAO	14,40	2,28	101.881.731	14,23	14,07	14,34	14,50	14,61
TUPRS	125,40	1,88	2.187.105	124,50	123,60	125,10	126,00	126,60

Gün sonu kapanış fiyatları baz alınarak, çok kısa vadeli(1-3 gün) teknik göstergelere göre düzenlenmiştir. Temel göstergelerle ve daha uzun vadeye göre farklılaşabilir.

13.01.2020

Piyasa Gelişmeleri

BIST-100 Yorum

Destek-Direnç Tablo

Hisse Beklentileri

USD/TL Yorum

EUR/USD Yorum

VIOP-Dolar Yorum

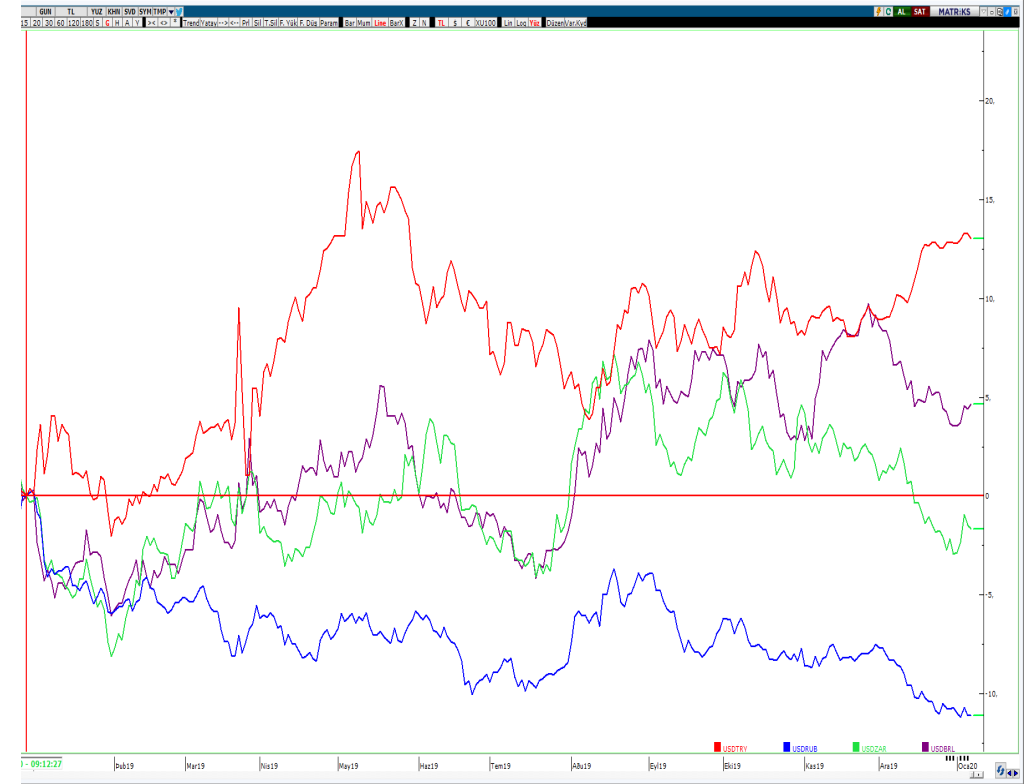
USD/TL Teknik Yorum:

- Kısa vadede 5.99 seviyesinden gelen kar satışları ile 5.86 seviyesine kadar gerileme görüldü. Bu aşamada 5.86-5.82 destek seviyeleri olarak takip edilebilir.
- 5.90-5.9250 ise direnç seviyeleri olarak izlenebilir.

USD/TL Günlük



USD/TL—USDRUB—USDZAR—USDBRL performansları (YBB)



13.01.2020

Piyasa Gelişmeleri

BIST-100 Yorum

Destek-Direnç Tablo

Hisse Beklentileri

USD/TL Yorum

EUR/USD Yorum

VIOP-Dolar Yorum

VIOP-Dolar Şubat Vade Kontratı Teknik Yorum:

- Kısa vadeli yükselen kanal içinde hareket eden kontratta kanalın üst bandından alt bandına gelindi. Bu aşamada tepki alımları görülebilir. 5.94-5.9250 destek bölgesi iken 5.9750-5.9950 direnç seviyeleri olarak izlenebilir.
- 5.9950 aşılmadıkça yükseliş çabası sınırlı kalabilir.

VIOP- Dolar Şubat Vade (Günlük)



Günlük

Kurum	Net İşlem
TACIRLER YATIRI	2.622
IS YATIRIM	2.511
YAPI KREDİ YAT.	1.845
QNB FINANS YAT.	1.644
VENBEY YATIRIM	1.000
Diğer	2.926

Kurum	Net İşlem
GARANTI YAT.	-4.618
SEKER YATIRIM	-2.098
HALK YATIRIM	-1.676
DENİZ YATIRIM	-1.264
TEB YATIRIM	-861
Diğer	-2.031

Kümülatif

Kurum	Net İşlem
IS YATIRIM	22.373
ALTERNATIF YATI	18.964
GARANTI YAT.	17.678
AK YATIRIM	13.651
VENBEY YATIRIM	10.000
Diğer	76.990

Kurum	Net İşlem
FINANSBANK A.S.	-54.123
AKBANK T.A.S.	-39.679
GARANTI BANKASI	-26.000
DENİZ YATIRIM	-18.658
YAPI VE KREDİ B	-16.977
Diğer	-4.219

13.01.2020

Piyasa Gelişmeleri

BIST-100 Yorum

Destek-Direnç Tablo

Hisse Beklentileri

USD/TL Yorum

EUR/USD Yorum

EUR/USD Teknik Yorum:

- Alçalan kanal içinde 1.09-1.12 bandında dalgalanma sürüyor. Ancak daha uzun vadede bu hareket için **bir dip oluşumundan** bahsetmek yanlış olmaz. Orta vadede Dolar'dan Euro'ya geçiş makul görünüyor.
- Kısa vadede oynaklığı artan paritede 1.1250 direnci aşılamadı. BU aşamada 1.1050-1.10 destek bölgesi olarak izlenebilir. 1.10 altında kısa vadede Dolar lehine bir hareket güçlenebilir. 1.1150-1.1250 ise direnç seviyeleridir.

EUR/USD Haftalık



Dolar Endeksi Haftalık





VakıfBank Grubu İştirakidir.

www.vakifyatirim.com.tr | www.vkyanaliz.com

Vakıf Yatırım - Yatırım Danışmanlığı

Altan AYDIN

Müdür

ALTAN.AYDIN@vakifyatirim.com.tr

Umut Deniz PAK

Analist

UMUTDENIZ.PAK@vakifyatirim.com.tr

Akat Mah. Ebulula Mardin Cad. No:18 Park Maya Sitesi F-2/A Blok
Beşiktaş 34335 İSTANBUL
+90 212 352 35 77

Burada yer alan yatırım bilgi, yorum ve tavsiyeleri yatırım danışmanlığı kapsamında değildir. Yatırım danışmanlığı hizmeti; aracı kurumlar, portföy yönetim şirketleri, yatırım ve kalkınma bankaları ile müşteri arasında imzalanacak yatırım danışmanlığı sözleşmesi çerçevesinde ve yetkili kuruluşlar tarafından kişilerin risk ve getiri tercihleri dikkate alınarak kişiye özel sunulmaktadır. Burada yer alan yorum ve tavsiyeler ise genel niteliktedir. Burada yer alan yorum ve tavsiyeler, mali durumunuz ile risk ve getiri tercihlerinize uygun olmayabilir. Bu nedenle, sadece burada yer alan bilgilere dayanarak yatırım kararı verilmesi beklentilerinize uygun sonuçlar doğurmayabilir. Gerek bu yayındaki, gerekse bu yayında kullanılan kaynaklardaki hata ve eksikliklerden ve bu yayındaki bilgilerin kullanılması sonucunda yatırımcıların ve/veya ilgili kişilerin uğrayabilecekleri doğrudan ve/veya dolaylı zararlardan, kâr yoksunluğundan, manevi zararlardan ve her ne şekilde ve surette olursa olsun üçüncü kişilerin uğrayabileceği her türlü zararlardan dolayı Vakıf Yatırım Menkul Değerler A.Ş. sorumlu tutulamaz.