

24.01.2020

Piyasa Gelişmeleri

BIST-100 Yorum

Destek-Direnç Tablosu

Hisse Beklentileri

USD/TL Yorum

EUR/USD Yorum

Güne satış baskısıyla başlayan, gün içinde ise dalgalı bir seyir izleyen endeks, kapanışını da günlük %0,17 değer kaybıyla 122,540 seviyesinden gerçekleştirdi. Bankacılık endeksinde değer kaybı dün de devam ederken, sanayi endeksi ise yatay seyrini sürdürdü. İşlem hacmi ise 12 mlr TL seviyesinde gerçekleşti.

Yurt dışı piyasalarda Çin'den dünyaya yayılan virüsün yarattığı tedirginlik dalgalı seyirlere neden oldu. Avrupa piyasaları dün satış baskısıyla günü tamamlarken, ABD piyasalarında karışık kapanışlar gözlemlendi.

Avrupa Merkez Bankası dün faizlerde değişime gitmediğini açıklarken Başkan Lagarde faiz kararı ardından yaptığı açıklamada, enflasyon beklentisi göstergelerinin istikrar kazandığını ve enflasyonu artırmak için teşvik ihtiyacı olduğunu belirtti. İngiltere'nin 31 Ocak'ta AB'den ayrılmasına ilişkin tasarı da, Kraliçe'nin onayıyla yürürlüğe girdi. İçeride ise ocak ayı tüketici güveni verisi aralık ayı verisinin hafif üzerinde 58,82 seviyesine yükseldi.

Yurt dışı piyasalar bugün Avro Bölgesi ve ABD'de açıklanacak imalat PMI verisini takip edecek. Çin piyasaları tatil nedeniyle bugün kapalıydı. Sabah Japonya piyasaları yatay seyreliyor. Vadeli endeksler, ABD piyasalarının yatay, Avrupa piyasalarının ise güne alımlarla başlayacağına işaret etmektedir.

MSCI TR (beyaz seri) vs MSCI GOP



Türkiye 5 yıllık CDS (beyaz seri-ters) ve BIST100(\$)



24.01.2020

Piyasa Gelişmeleri

BIST-100 Yorum

Destek-Direnç Tablo

Hisse Beklentileri

USD/TL Yorum

EUR/USD Yorum

VIOP-30 Yorum

BIST-100 Teknik Yorum

- Kısa vadeli yükselen kanalın üst bandında zorlanan endekste kar satışları izleniyor. 122,200-121,500 ve 120,500 destek seviyeleri olarak takip edilmeli.
- 123,500-124,500 ise direnç seviyeleri olarak korunuyor.

BIST-100– (60dk)



Günlük

Kurum	Net İşlem
IS YATIRIM	134.461.732
CITI MENKUL	58.237.373
GARANTI YAT.	57.240.738
YAPI KREDİ YAT.	43.129.594
HALK YATIRIM	36.376.986

Kurum	Net İşlem
YATIRIM FINANSMAN	-157.252.796
CREDIT SUISE MENKUL	-84.335.954
AK YATIRIM	-74.752.398
TACIRLER YATIRIM MENKUL DEG. A	-48.482.256
GLOBAL MENKUL	-41.969.903

Yılbaşından bu yana

Kurum	Net İşlem
GARANTI YAT.	703.811.721
UNLU MENKUL DEGERLER	356.984.258
YAPI KREDİ YAT.	322.311.947
IS YATIRIM	304.957.030
TEB YATIRIM	158.662.489

Kurum	Net İşlem
MERRILL LYNCH BANK A.S.	-565.110.250
PIRAMIT MEN.	-353.786.050
DEUTSCHE SEC	-342.056.459
MEKSA YATIRIM	-309.034.362
A1 CAPITAL MENKUL DEGERLER	-226.874.906

Piyasa Gelişmeleri

BIST-100 Yorum

Destek-Direnç Tablo

Hisse Beklentileri

USD/TL Yorum

EUR/USD Yorum

VIOP-30 Yorum

VIOP-30 Şubat Vade Kontratı Teknik Yorum

- 152.500 seviyesini test etmesinin ardından gerileyen kontratta hafta başındaki seviyelere gelindi. 149.000-148.500-147.800 destek seviyeleri iken 150.000-150.700 direnç seviyeleridir.

VIOP-30 - (Günlük)



Günlük

Kurum	Net İşlem
IS YATIRIM	17.193
CREDIT SUISSE M	5.997
TEB YATIRIM	3.061
VAKIF YAT.	2.053
MERRILL LYNCH B	1.121
Diğer	4.090

Kurum	Net İşlem
HSBC YATIRIM	-7.038
YAPI KREDİ YAT.	-5.914
TACIRLER YATIRI	-4.534
AK YATIRIM	-2.807
GLOBAL MENKUL	-2.150
Diğer	-11.072

Kümülatif

Kurum	Net İşlem
CREDIT SUISSE M	155.208
TEB YATIRIM	87.895
IS YATIRIM	33.189
CITI MENKUL	19.531
MERRILL LYNCH B	13.623
Diğer	17.200

Kurum	Net İşlem
GARANTI YAT.	-109.358
YAPI KREDİ YAT.	-62.703
AK YATIRIM	-41.080
HSBC YATIRIM	-30.502
TACIRLER YATIRI	-19.465
Diğer	-63.538

Piyasa Gelişmeleri

BIST-100 Yorum

Destek-Direnç Tablo

Hisse Beklentileri

USD/TL Yorum

EUR/USD Yorum

Hisse	Son Değer	1.Destek	2. Destek	Pivot	1.Direnç	2.Direnç
AKBNK	8,80	8,69	8,59	8,79	8,89	8,99
ARCLK	21,92	21,69	21,47	21,95	22,17	22,43
ASELS	22,84	22,72	22,60	22,92	23,04	23,24
BIMAS	51,35	50,06	48,78	50,71	51,99	52,64
DOHOL	2,00	1,98	1,96	2,01	2,03	2,06
EKGYO	1,65	1,63	1,60	1,67	1,70	1,74
EREGL	9,73	9,65	9,58	9,74	9,81	9,90
FROTO	75,60	74,68	73,77	75,97	76,88	78,17
GARAN	12,06	11,96	11,86	12,14	12,24	12,42
HALKB	6,99	6,92	6,86	7,05	7,11	7,24
ISCTR	7,26	7,17	7,07	7,25	7,35	7,43
KCHOL	21,06	20,89	20,73	21,03	21,19	21,33
KOZAA	10,82	10,64	10,45	10,93	11,12	11,41
KOZAL	80,10	78,92	77,73	79,68	80,87	81,63
KRDMD	2,97	2,93	2,88	3,00	3,05	3,12
PETKM	4,04	4,02	4,00	4,05	4,07	4,10
PGSUS	73,05	72,17	71,28	73,88	74,77	76,48
SAHOL	10,40	10,33	10,27	10,43	10,49	10,59
SISE	5,24	5,20	5,16	5,27	5,31	5,38
SODA	6,59	6,54	6,50	6,61	6,65	6,72
TAVHL	29,00	28,55	28,09	28,85	29,31	29,61
TCELL	14,72	14,60	14,48	14,75	14,87	15,02
THYAO	14,24	14,08	13,92	14,40	14,56	14,88
TKFEN	19,97	19,79	19,62	20,15	20,32	20,68
TOASO	28,10	27,76	27,42	28,36	28,70	29,30
TSKB	1,26	1,23	1,21	1,26	1,28	1,31
TTKOM	7,96	7,88	7,79	7,96	8,05	8,13
TUPRS	120,70	120,33	119,97	120,97	121,33	121,97
VAKBN	6,64	6,56	6,47	6,70	6,79	6,93
YKBNK	3,05	3,00	2,94	3,04	3,10	3,14

Destek-Direnç Tablosu

BIST-30 Endeksine dahil olan hisse senetlerinin mekanik destek direnç tablosudur. Destek ve dirençlerin hisselerin fiyat adımına yuvarlanması gerekir. Mevcut seviyenin Pivot seviyenin üzerinde ya da altında olması yön açısından fikir verebilir.

Günlük Hisse Beklentileri

Pozitif Görünüme Sahip Hisseler

Hisse	Son Değer	Risk(S.Sapma)	Son 1 Aylık Ort. Hacim (lot)	1.Destek	2. Destek	Pivot	1.Direnç	2.Direnç
AEFES	26,34	2,33	869.863	25,98	25,62	26,16	26,52	26,70
ENJSA	7,85	1,62	2.393.208	7,76	7,68	7,82	7,90	7,96
ENKAI	6,64	1,65	1.796.539	6,61	6,57	6,66	6,70	6,75
SASA	8,31	2,28	10.683.413	8,06	7,81	8,20	8,45	8,59

Gün sonu kapanış fiyatları baz alınarak, çok kısa vadeli(1-3 gün) teknik göstergelere göre düzenlenmiştir. Temel göstergelerle ve daha uzun vadeye göre farklılaşabilir.

24.01.2020

Piyasa Gelişmeleri

BIST-100 Yorum

Destek-Direnç Tablo

Hisse Beklentileri

USD/TL Yorum

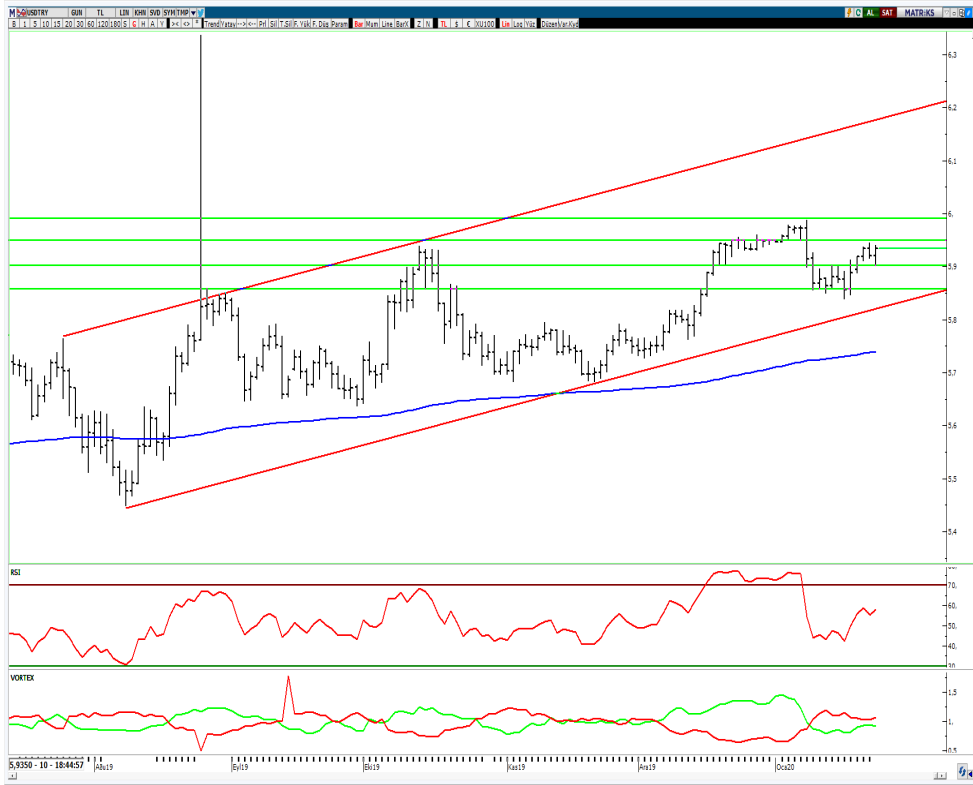
EUR/USD Yorum

VIOP-Dolar Yorum

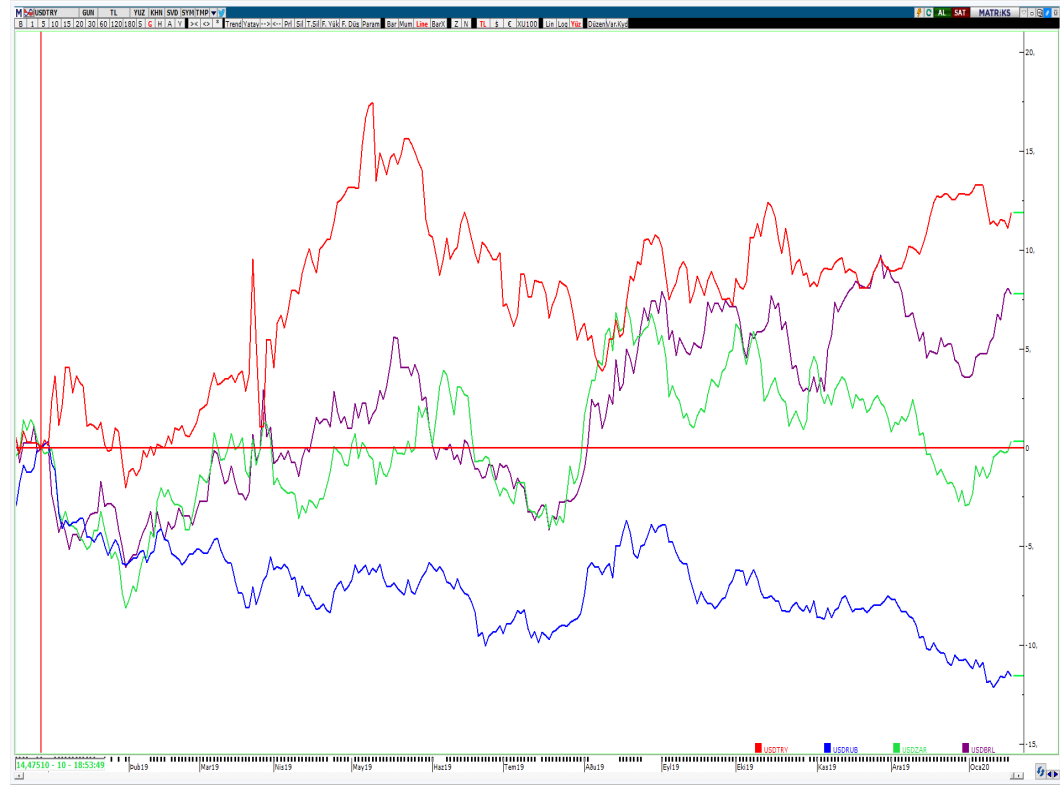
USD/TL Teknik Yorum:

- Kısa vadeli yükselen kanal içinde hareket sürüyor. 5.84-6.00 kısa vadeli işlem bandı iken 5.90-5.95 ara hareket alanı.
- Bu aşamada 5.90 kısa vade için pivot görevi görebilir, dalgalı seyir sürecektir.

USD/TL Günlük



USD/TL—USDZAR—USDZAR—USDBRL performansları (YBB)



24.01.2020

Piyasa Gelişmeleri

BIST-100 Yorum

Destek-Direnç Tablo

Hisse Beklentileri

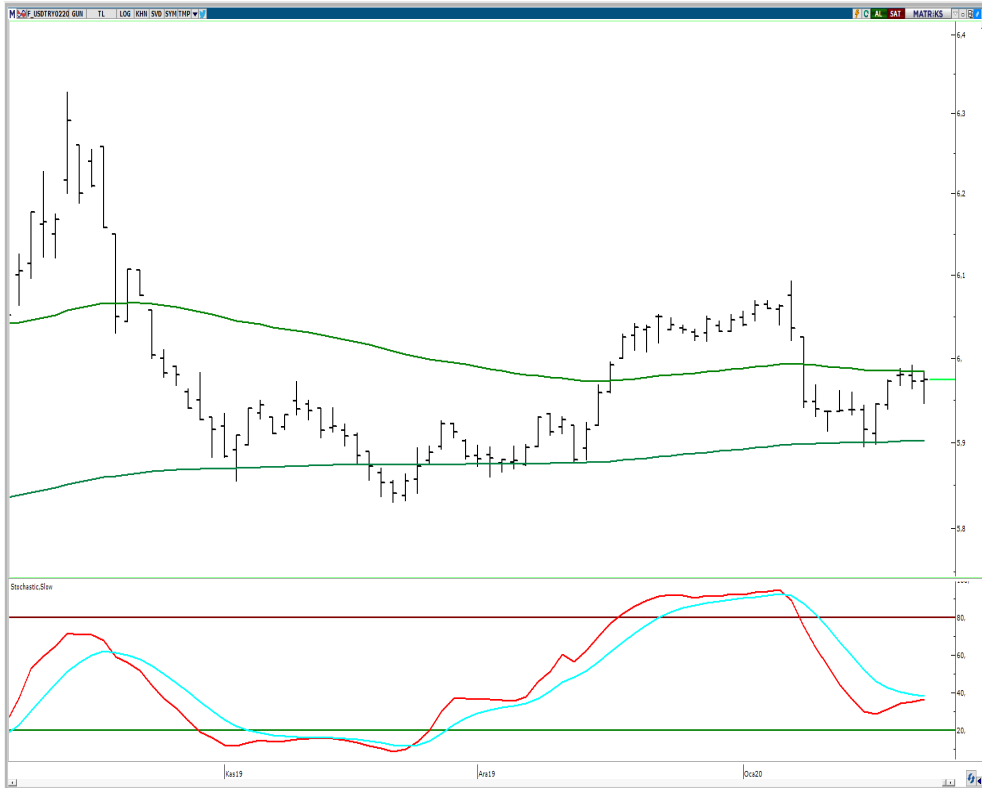
USD/TL Yorum

EUR/USD Yorum

VIOP-Dolar Yorum

VIOP-Dolar Şubat Vade Kontratı Teknik Yorum:

- Bir süredir 5.90-5.99 bandında dalgalanan kontratta 5.99 üzerinde 6.03-6.09 bandı izlenebilir.
- 5.96-5.94 ve 5.90 ise destek seviyeleridir.

VIOP- Dolar Şubat Vade (Günlük)**Günlük**

Kurum	Net İşlem
YAPI KREDI YAT.	4.402
MEKSA YATIRIM	4.100
GARANTI BANKASI	3.500
INFO YATIRIM ME	3.394
IS YATIRIM	3.284
Diğer	7.104

Kurum	Net İşlem
GARANTI YAT.	-15.471
GLOBAL MENKUL	-2.993
PHILLIPCAPITAL	-1.925
AK YATIRIM	-1.318
TACIRLER YATIRI	-1.281
Diğer	-2.796

Kümülatif

Kurum	Net İşlem
IS YATIRIM	36.945
DENİZ YATIRIM	22.014
ALTERNATIF YATI	19.789
VENBEY YATIRIM	10.000
YATIRIM FINANSM	8.888
Diğer	101.321

Kurum	Net İşlem
GARANTI YAT.	-69.388
FINANSBANK A.S.	-51.539
AKBANK T.A.S.	-39.279
GARANTI BANKASI	-22.500
YAPI VE KREDI B	-12.750
Diğer	-3.501

24.01.2020

Piyasa Gelişmeleri

BIST-100 Yorum

Destek-Direnç Tablo

Hisse Beklentileri

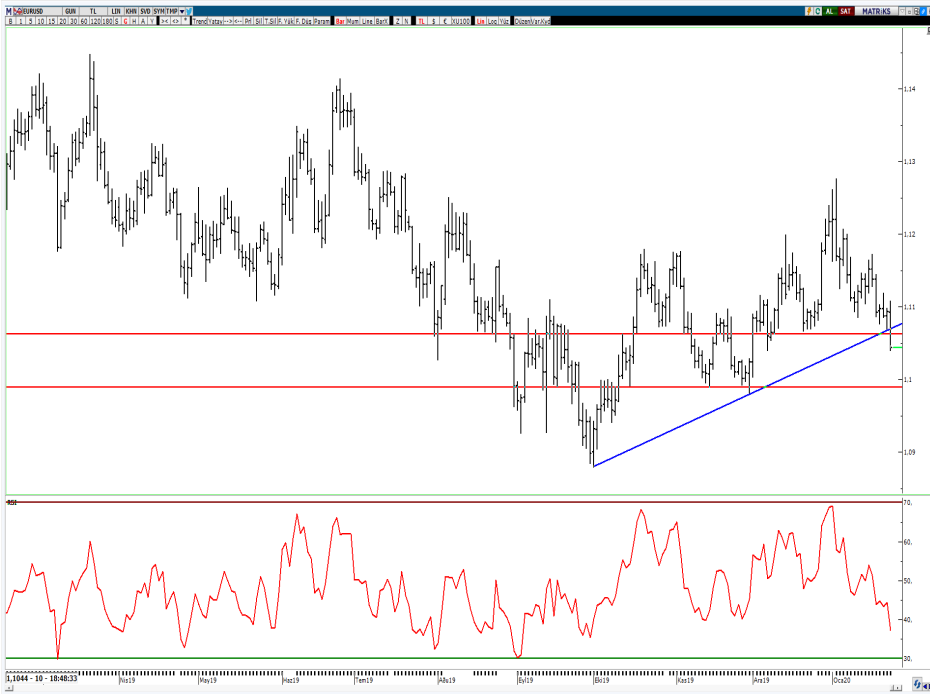
USD/TL Yorum

EUR/USD Yorum

EUR/USD Teknik Yorum:

- Kısa vadeli yükselen trendinin altına sarkan paritede 1.1060 altında kaldıkça 1.10-1.0990 bölgesi hedeflenebilir.
- 1.1060-1.1090 ise direnç bölgesi olarak izlenmelidir. Paritede kısa vadeli zayıflık öne çıksa da orta vadede dip oluşumu devam ediyor.

EUR/USD Günlük



Dolar Endeksi Haftalık





VakıfBank Grubu İştirakidir.

www.vakifyatirim.com.tr | www.vkyanaliz.com

Vakıf Yatırım - Yatırım Danışmanlığı

Altan AYDIN

Müdür

ALTAN.AYDIN@vakifyatirim.com.tr

Umut Deniz PAK

Analist

UMUTDENIZ.PAK@vakifyatirim.com.tr

Akat Mah. Ebulula Mardin Cad. No:18 Park Maya Sitesi F-2/A Blok
Beşiktaş 34335 İSTANBUL
+90 212 352 35 77

Burada yer alan yatırım bilgi, yorum ve tavsiyeleri yatırım danışmanlığı kapsamında değildir. Yatırım danışmanlığı hizmeti; aracı kurumlar, portföy yönetim şirketleri, yatırım ve kalkınma bankaları ile müşteri arasında imzalanacak yatırım danışmanlığı sözleşmesi çerçevesinde ve yetkili kuruluşlar tarafından kişilerin risk ve getiri tercihleri dikkate alınarak kişiye özel sunulmaktadır. Burada yer alan yorum ve tavsiyeler ise genel niteliktedir. Burada yer alan yorum ve tavsiyeler, mali durumunuz ile risk ve getiri tercihlerinize uygun olmayabilir. Bu nedenle, sadece burada yer alan bilgilere dayanarak yatırım kararı verilmesi beklentilerinize uygun sonuçlar doğurmayabilir. Gerek bu yayındaki, gerekse bu yayında kullanılan kaynaklardaki hata ve eksikliklerden ve bu yayındaki bilgilerin kullanılması sonucunda yatırımcıların ve/veya ilgili kişilerin uğrayabilecekleri doğrudan ve/veya dolaylı zararlardan, kâr yoksunluğundan, manevi zararlardan ve her ne şekilde olursa olsun üçüncü kişilerin uğrayabileceği her türlü zararlardan dolayı Vakıf Yatırım Menkul Değerler A.Ş. sorumlu tutulamaz.