

14.02.2020

Piyasa Gelişmeleri

BIST-100 Yorum

Destek-Direnç Tablosu

Hisse Beklentileri

USD/TL Yorum

EUR/USD Yorum

Güne yatay başlayan BIST-100 endeksi gün içinde tepki alımlarıyla 120,800 seviyesini test etti ve günü %0.4 artışla 120,540 seviyesinden kapattı. İşlem hacmi 14.5 milyar TL olarak gerçekleşti, endekse dahil 56 hisse değer kazandı, 38 hisse değer kaybetti.

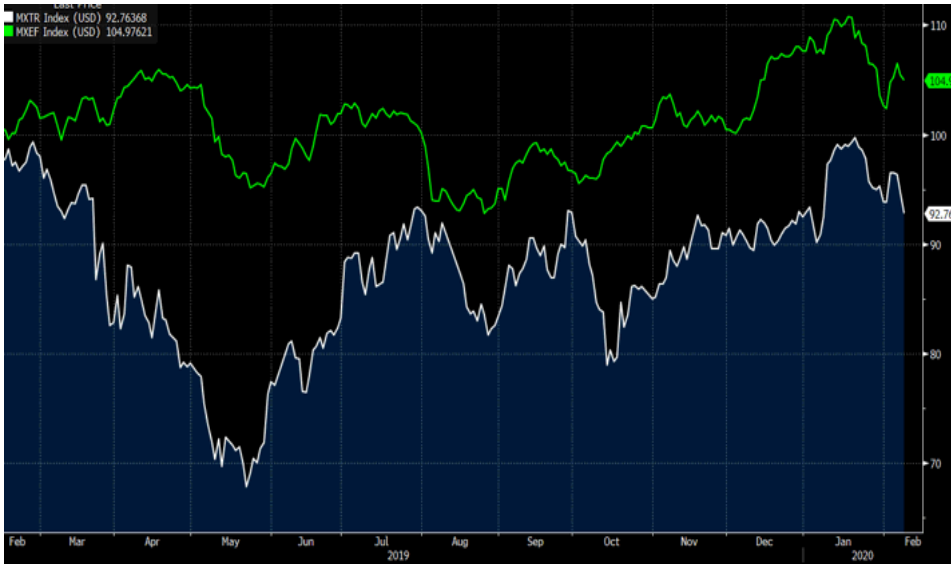
Küresel piyasalarda Çin'deki virüs vakalarının artmasıyla kar satışları izlendi. ABD hisse endeksleri rekor seviyelerden gerilerken Avrupa ve Asya piyasaları ise karışık seyretti. ABD'de açıklanan enflasyon beklentilerine paralel açıklandı. Haftalık işsizlik maaşı başvuruları ise tarihi düşük seviyelere yakın gerçekleşti. Öte yandan dün ABD Senatosu, Başkan Trump'ın İran'a yönelik savaş yetkilerini "Kongrenin onayı olmaksızın" kullanmasını engelleyen karar tasarısını kabul etti.

İçeride ise Aralık ayı sanayi üretimi aylık %1,9, yıllık %8,6 arttı. Beklentilerin oldukça üzerinde açıklanan bu veri ile 4.çeyrek büyümesine ilişkin beklentiler biraz daha belirginleşti ve beklentiler %5 civarında oluştu. Türkiye 4.çeyrek büyüme verileri 28 Şubat'ta açıklanacak.

Bugün ABD'de sanayi üretimi, kapasite kullanım oranı ve Michigan Univ. Tüketici güven endeksi, Almanya'da ise büyüme verileri açıklanacak. İçeride ise cari denge ve TCMB beklenti anketi yayınlanacak.

BIST-100 endeksinin güne hafif pozitif bir seyirle başlamasını bekliyoruz. 121,500-119,500 bandını takip ediyoruz.

MSCI TR (beyaz seri) vs MSCI GOP



Türkiye 5 yıllık CDS (beyaz seri-ters) ve BIST100(\$)



14.02.2020

Piyasa Gelişmeleri

BIST-100 Yorum

Destek-Direnç Tablo

Hisse Beklentileri

USD/TL Yorum

EUR/USD Yorum

VIOP-30 Yorum

BIST-100 Teknik Yorum

- Son satışa rağmen ortalamalar üzerinde tutunmayı başaran endekste 124,000-116,000 bandı bir süre devam edecektir.
- Daha kısa vadede 121,300-121,500 direnç seviyeleri iken 119,500-118,500 destek olarak izlenebilir.

BIST-100– (Haftalık)



Günlük

Kurum	Net İşlem
YATIRIM FINANSMAN	115.509.126
CREDIT SUISSE MENKUL	87.502.198
VAKIF YAT.	61.932.570
DEUTSCHE SEC	37.510.222
GARANTI YAT.	32.191.028

Kurum	Net İşlem
MERRILL LYNCH BANK A.S.	-90.437.868
CITI MENKUL	-74.691.558
AK YATIRIM	-71.648.569
TACIRLER YATIRIM MENKUL DEG. A	-43.581.073
HSBC YATIRIM	-34.038.554

Kümülatif

Kurum	Net İşlem
YATIRIM FINANSMAN	1.097.603.689
IS YATIRIM	1.075.974.000
GARANTI YAT.	1.020.477.714
UNLU MENKUL DEGERLER	546.771.720
DENİZ YATIRIM	411.899.736

Kurum	Net İşlem
MERRILL LYNCH BANK A.S.	-1.095.502.762
MEKSA YATIRIM	-687.630.402
DEUTSCHE SEC	-578.005.151
AK YATIRIM	-560.542.639
A1 CAPITAL MENKUL DEGERLER	-504.810.436

14.02.2020

Piyasa Gelişmeleri

BIST-100 Yorum

Destek-Direnç Tablo

Hisse Beklentileri

USD/TL Yorum

EUR/USD Yorum

VIOP-30 Yorum

VIOP-30 Şubat Vade Kontratı Teknik Yorum

- Kısa vadeli alçalan kanal içinde hareket eden kontratta dalgalanma devam ediyor. Bu aşamada 143.800-144.500 destek seviyeleri iken 146.500-147.000 direnç seviyeleri olarak takip edilmelidir. 147.000 aşılması halinde long pozisyonlar artırılabilir.

VIOP-30 - (60dk)



Günlük

Kurum	Net İşlem
TACIRLER YATIRI	4.225
AK YATIRIM	3.991
INFO YATIRIM ME	2.986
MERRILL LYNCH B	2.459
CITI MENKUL	2.341
Diğer	9.419
Kurum	Net İşlem
IS YATIRIM	-6.709
CREDIT SUISSE M	-5.304
GARANTI YAT.	-3.466
OYAK YATIRIM	-1.419
HSBC YATIRIM	-1.357
Diğer	-7.166

Kümülatif

Kurum	Net İşlem
CREDIT SUISSE M	169.472
TEB YATIRIM	61.340
VAKIF YAT.	16.257
MERRILL LYNCH B	16.215
CITI MENKUL	12.384
Diğer	8.798
Kurum	Net İşlem
GARANTI YAT.	-132.666
YAPI KREDİ YAT.	-51.183
AK YATIRIM	-32.917
HSBC YATIRIM	-11.847
TACIRLER YATIRI	-11.037
Diğer	-44.816

14.02.2020

Piyasa Gelişmeleri

BIST-100 Yorum

Destek-Direnç Tablo

Hisse Beklentileri

USD/TL Yorum

EUR/USD Yorum

Hisse	Son Değer	1.Destek	2. Destek	Pivot	1.Direnç	2.Direnç
AKBNK	8.16	8.06	7.97	8.13	8.22	8.29
ARCLK	20.74	20.27	19.81	20.53	20.99	21.25
ASELS	28.22	27.75	27.27	28.25	28.73	29.23
BIMAS	47.62	47.27	46.93	47.47	47.81	48.01
DOHOL	1.95	1.94	1.93	1.95	1.96	1.97
EKGYO	1.65	1.64	1.63	1.65	1.66	1.67
EREGL	9.04	9.00	8.96	9.08	9.12	9.20
FROTO	80.70	77.22	73.73	79.58	83.07	85.43
GARAN	11.68	11.60	11.53	11.68	11.75	11.83
HALKB	7.30	7.24	7.17	7.30	7.37	7.43
ISCTR	7.10	6.96	6.81	7.04	7.19	7.27
KCHOL	19.82	19.47	19.13	19.65	19.99	20.17
KOZAA	11.27	11.04	10.81	11.18	11.41	11.55
KOZAL	78.00	76.43	74.87	77.22	78.78	79.57
KRDMD	2.93	2.90	2.88	2.94	2.96	3.00
PETKM	4.08	4.05	4.01	4.08	4.12	4.15
PGSUS	71.30	70.57	69.83	71.43	72.17	73.03
SAHOL	10.01	9.95	9.89	10.02	10.08	10.15
SISE	5.42	5.40	5.38	5.44	5.46	5.50
SODA	6.32	6.28	6.24	6.35	6.39	6.46
TAVHL	26.64	26.46	26.28	26.80	26.98	27.32
TCELL	14.61	14.48	14.35	14.60	14.73	14.85
THYAO	14.99	14.76	14.52	14.95	15.19	15.38
TKFEN	18.87	18.58	18.29	18.81	19.10	19.33
TOASO	27.90	27.25	26.59	27.67	28.33	28.75
TSKB	1.36	1.34	1.33	1.36	1.37	1.39
TTKOM	8.24	8.07	7.89	8.38	8.56	8.87
TUPRS	112.00	111.30	110.60	112.60	113.30	114.60
VAKBN	6.42	6.27	6.13	6.36	6.50	6.59
YKBNK	2.85	2.81	2.77	2.86	2.90	2.95

Destek-Direnç Tablosu

BIST-30 Endeksine dahil olan hisse senetlerinin mekanik destek direnç tablosudur. Destek ve dirençlerin hisselerin fiyat adımına yuvarlanması gerekir. Mevcut seviyenin Pivot seviyenin üzerinde ya da altında olması yön açısından fikir verebilir.

14.02.2020

Piyasa Gelişmeleri

BIST-100 Yorum

Destek-Direnç Tablo

Hisse Beklentileri

USD/TL Yorum

EUR/USD Yorum

Günlük Hisse Beklentileri

Pozitif Görünüme Sahip Hisseler

Hisse	Son Değer	Risk(S.Sapma)	Son 1 Aylık Ort. Hacim (lot)	1.Destek	2. Destek	Pivot	1.Direnç	2.Direnç
EKGYO	1.65	2.15	201,484,266	1.64	1.63	1.65	1.66	1.67
EREGL	9.04	1.89	24,746,871	9.00	8.96	9.08	9.12	9.20
KCHOL	19.82	1.72	5,074,721	19.47	19.13	19.65	19.99	20.17
TCELL	14.61	1.91	10,602,617	14.48	14.35	14.60	14.73	14.85
THYAO	14.99	2.26	142,753,003	14.76	14.52	14.95	15.19	15.38

Gün sonu kapanış fiyatları baz alınarak, çok kısa vadeli(1-3 gün) teknik göstergelere göre düzenlenmiştir. Temel göstergelerle ve daha uzun vadeye göre farklılaşabilir.

14.02.2020

Piyasa Gelişmeleri

BIST-100 Yorum

Destek-Direnç Tablo

Hisse Beklentileri

USD/TL Yorum

EUR/USD Yorum

VIOP-Dolar Yorum

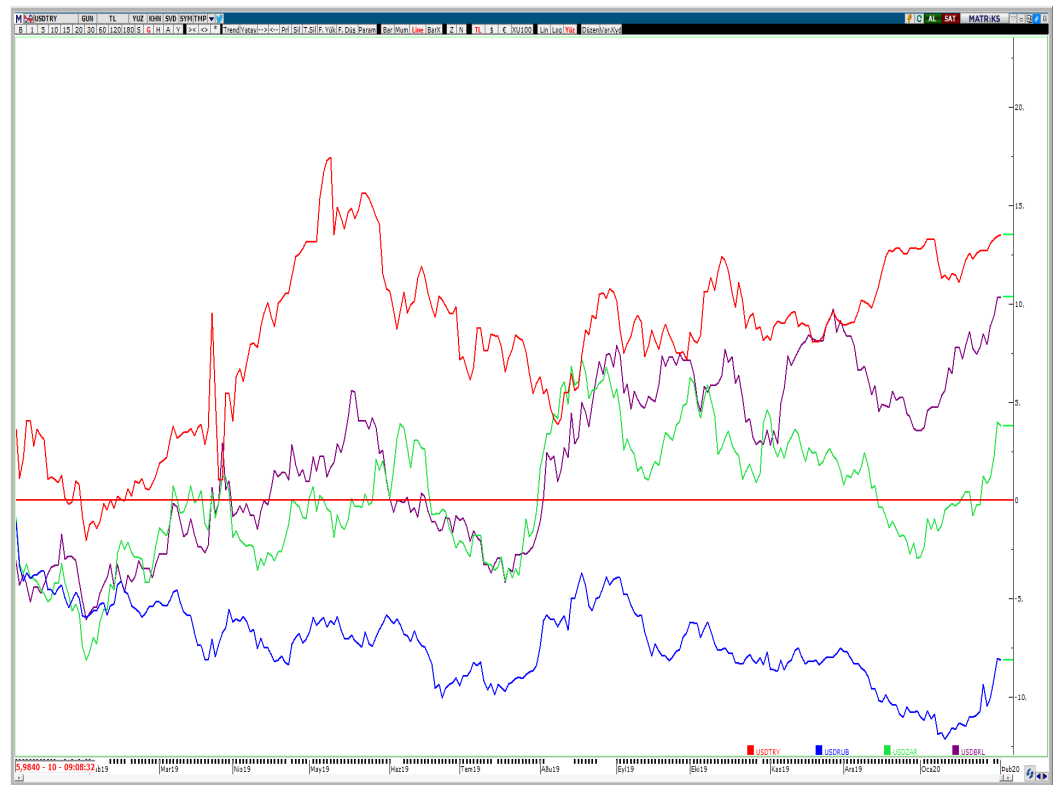
USD/TL Teknik Yorum:

- Kısa vadede oynaklığı artan kurda 5.99-5.9750 destek seviyeleri iken 6.05-6.08 direnç seviyeleri olarak izlenmeli. 6.0 üzerinde kaldıkça 6.08 riski mevcut.
- Kısa vadede 6.0-5.9750 desteği takip edilebilir.

USD/TL Günlük



USD/TL—USDRUB—USDZAR—USDBRL performansları (YBB)



14.02.2020

Piyasa Gelişmeleri

BIST-100 Yorum

Destek-Direnç Tablo

Hisse Beklentileri

USD/TL Yorum

EUR/USD Yorum

VIOP-Dolar Yorum

VIOP-Dolar Şubat Vade Kontratı Teknik Yorum:

- Kısa vadede oluşan sıkışma formasyonunu yukarı tamamlayan kontratta 6.10 direnç seviyesi olarak takip edilebilir. 6.15 diğer direnç seviyesidir.
- 6.06-6.03 ise destek seviyeleri olarak izlenmelidir.

VIOP- Dolar Şubat Vade (Günlük)



Günlük

Kurum	Net İşlem
IS YATIRIM	10.150
GARANTI YAT.	7.534
TACIRLER YATIRI	3.906
PHILLIPCAPITAL	1.535
AK YATIRIM	948
Diğer	4.535

Kurum	Net İşlem
YAPI KREDİ YAT.	-7.838
GARANTI BANKASI	-5.500
DENİZ YATIRIM	-5.241
INFO YATIRIM ME	-3.166
YAPI VE KREDİ B	-2.054
Diğer	-4.809

Kümülatif

Kurum	Net İşlem
IS YATIRIM	71.462
YAPI KREDİ YAT.	53.235
TEB YATIRIM	25.216
ALTERNATIF YATI	19.514
TACIRLER YATIRI	14.535
Diğer	106.596

Kurum	Net İşlem
AKBANK T.A.S.	-130.327
GARANTI YAT.	-75.903
GARANTI BANKASI	-30.000
AK YATIRIM	-26.199
QNB FINANS YAT.	-12.335
Diğer	-15.794

14.02.2020

Piyasa Gelişmeleri

BIST-100 Yorum

Destek-Direnç Tablo

Hisse Beklentileri

USD/TL Yorum

EUR/USD Yorum

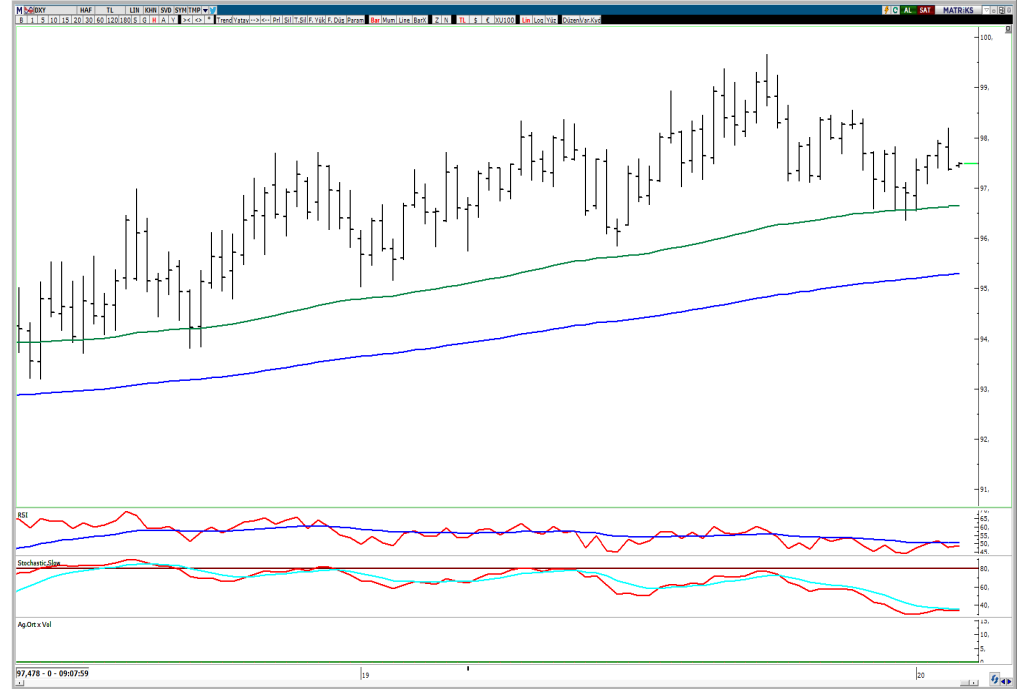
EUR/USD Teknik Yorum:

- Kısa vadede sert şekilde gerileyen paritede zayıflık bir süre daha devam edebilir. Ancak şimdilik 1.0880 altında kalıcı bir seyri beklemiyoruz.
- 1.08-1.0750 destek seviyeleri iken 1.0880-1.0950 ve 1.10 direnç seviyeleridir.

EUR/USD Günlük



Dolar Endeksi Haftalık





VakıfBank Grubu İştirakidir.

www.vakifyatirim.com.tr | www.vkyanaliz.com

Vakıf Yatırım - Yatırım Danışmanlığı

Altan AYDIN Müdür
ALTAN.AYDIN@vakifyatirim.com.tr

Umut Deniz PAK Analist
UMUTDENIZ.PAK@vakifyatirim.com.tr

Akat Mah. Ebulula Mardin Cad. No:18 Park Maya Sitesi F-2/A Blok
Beşiktaş 34335 İSTANBUL
+90 212 352 35 77

Burada yer alan yatırım bilgi, yorum ve tavsiyeleri yatırım danışmanlığı kapsamında değildir. Yatırım danışmanlığı hizmeti; aracı kurumlar, portföy yönetim şirketleri, yatırım ve kalkınma bankaları ile müşteri arasında imzalanacak yatırım danışmanlığı sözleşmesi çerçevesinde ve yetkili kuruluşlar tarafından kişilerin risk ve getiri tercihleri dikkate alınarak kişiye özel sunulmaktadır. Burada yer alan yorum ve tavsiyeler ise genel niteliktedir. Burada yer alan yorum ve tavsiyeler, mali durumunuz ile risk ve getiri tercihlerinize uygun olmayabilir. Bu nedenle, sadece burada yer alan bilgilere dayanılarak yatırım kararı verilmesi beklentilerinize uygun sonuçlar doğurmayabilir. Gerek bu yayındaki, gerekse bu yayında kullanılan kaynaklardaki hata ve eksikliklerden ve bu yayındaki bilgilerin kullanılması sonucunda yatırımcıların ve/veya ilgili kişilerin uğrayabilecekleri doğrudan ve/veya dolaylı zararlardan, kâr yoksunluğundan, manevi zararlardan ve her ne şekilde ve surette olursa olsun üçüncü kişilerin uğrayabileceği her türlü zararlardan dolayı Vakıf Yatırım Menkul Değerler A.Ş. sorumlu tutulamaz.