

27.03.2020

Piyasa Gelişmeleri

BIST-100 Yorum

Destek-Direnç Tablosu

Hisse Beklentileri

USD/TL Yorum

EUR/USD Yorum

Güne yatay başlayan BIST-100 endeksi gün içinde pozitif bir seyir izledi ve %2.8 artışla 91,527 seviyesinden kapanış yaptı. İşlem hacmi 11.6 milyar TL olarak gerçekleşirken, endekse dahil 91 hisse değer kazandı, 8 hisse ise değer kaybetti.

Dün küresel hisse piyasalarında da iyimserlik hakimdi. ABD endeksleri son 3 günde %15'in üzerinde artış gösterdi, aynı dönemde Asya ve Avrupa endekslerinde de yükselişler izlendi. ABD'de açıklanan haftalık işsizlik başvuruları 3.28mn kişi ile rekor kırdı ve beklentilerin üzerinde gerçekleşti. Ancak buna rağmen piyasalarda destek paketinin şirketler üzerindeki etkileri sebebiyle pozitif fiyatlamalar görüldü. Ayrıca FED Başkanı Powell para politikası araçlarında hala yer olduğunu ve ekonomiyi gerektiğinde desteklemeye devam edebileceklerini belirtti. Öte yandan G-20 ülkelerinin liderleri, Perşembe günkü olağanüstü toplantıdan sonra yaptıkları açıklamada, küresel ekonomiye 5 trilyon doların üzerinde para enjekte ettiklerini kaydettiler ve koronavirüs salgını ve onun etkilerini yenmek için "ne gerekiyorsa" yapacakları taahhüdünde bulundular. Yerel varlıklarda ise yurtdışına paralel bir seyir izleniyor. Kendine özgü bir haber akışı olmasa da virüs salgını dolayısıyla artan vaka sayısı takip ediliyor.

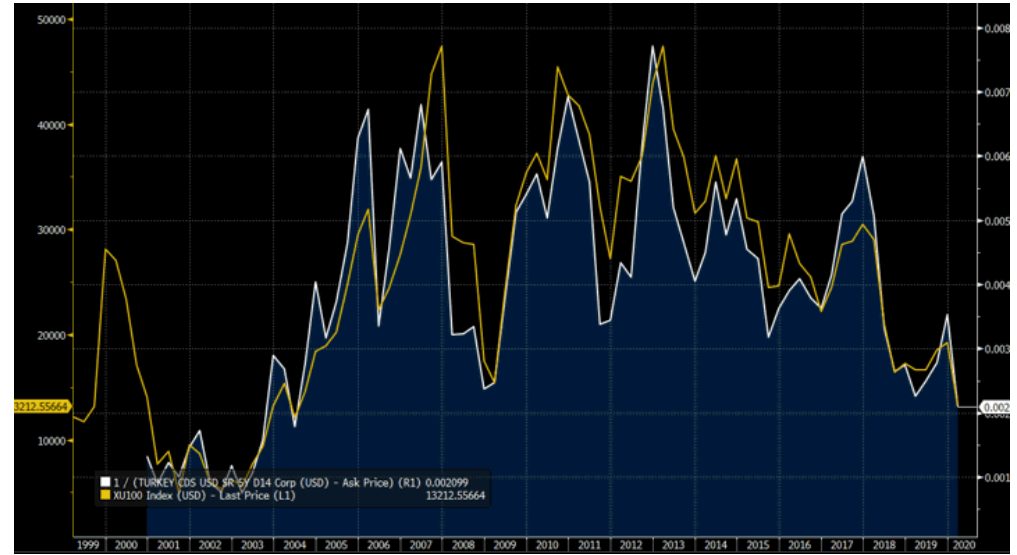
Bugün Türkiye, Fransa, ABD güven endeksleri takip edilecek. Sabah saatlerinde vadeli piyasalarda kısmi kar satışları görülüyor.

BIST-100 endeksinin ise dünki güçlü ABD kapanışı sebebiyle güne yatay seyrile başlamasını bekliyoruz. 92,000-92,400-93,500 direnç seviyeleri iken 90,900-90,200 ve 89,200 destek seviyeleridir.

MSCI TR (beyaz seri) vs MSCI GOP- 2020



Türkiye 5 yıllık CDS (beyaz seri-ters) ve BIST100(\$)



27.03.2020

Piyasa Gelişmeleri

BIST-100 Yorum

Destek-Direnç Tablo

Hisse Beklentileri

USD/TL Yorum

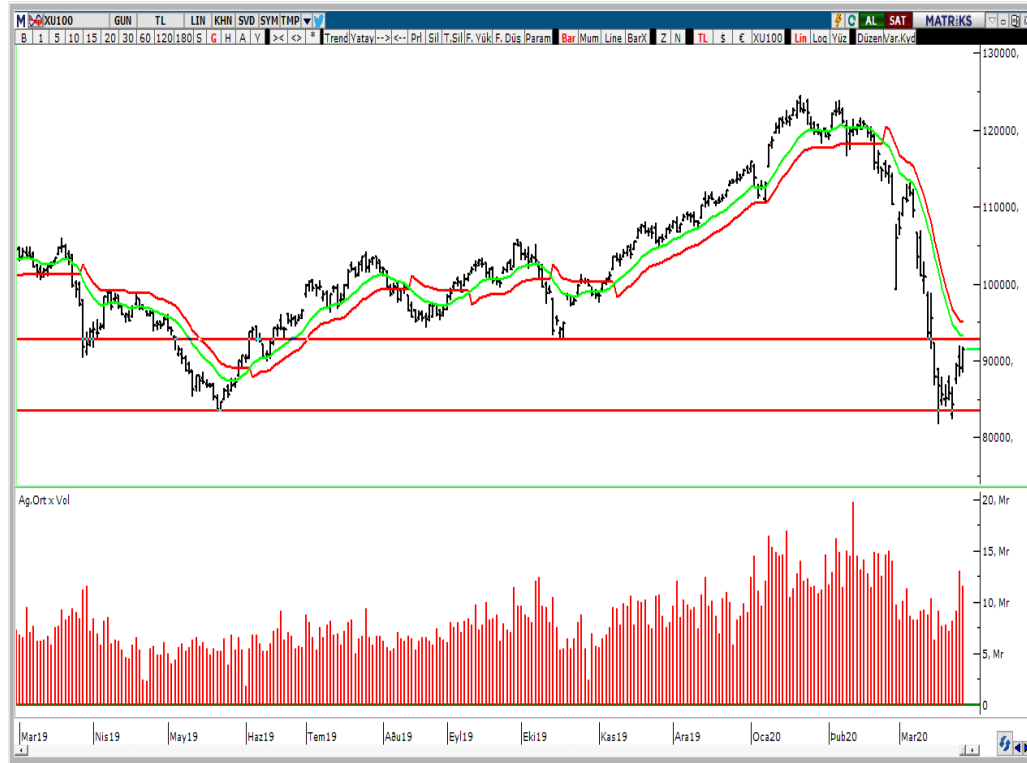
EUR/USD Yorum

VIOP-30 Yorum

### BIST-100 Teknik Yorum

- Dolar bazında 2008 krizinde görülen seviyelere genel endekste dolar bazında 12.5-13.0 çok kritik destek bölgesinin korunmasıyla tepki alımları izlendi ve beklediğimiz 92,000 direnci test edildi. Bu aşamada 93,000-95,000 bandının direnç bölgesi olarak izlenmelidir.
- Endekste 90,200-89,500 destek seviyeleri olarak izlenebilir. Endekste 88,000 seviyesindeki zarar-kes noktasını 89,500 seviyesine çekmekte fayda var.

### BIST-100– (Günlük)



27.03.2020

Piyasa Gelişmeleri

BIST-100 Yorum

Destek-Direnç Tablo

Hisse Beklentileri

USD/TL Yorum

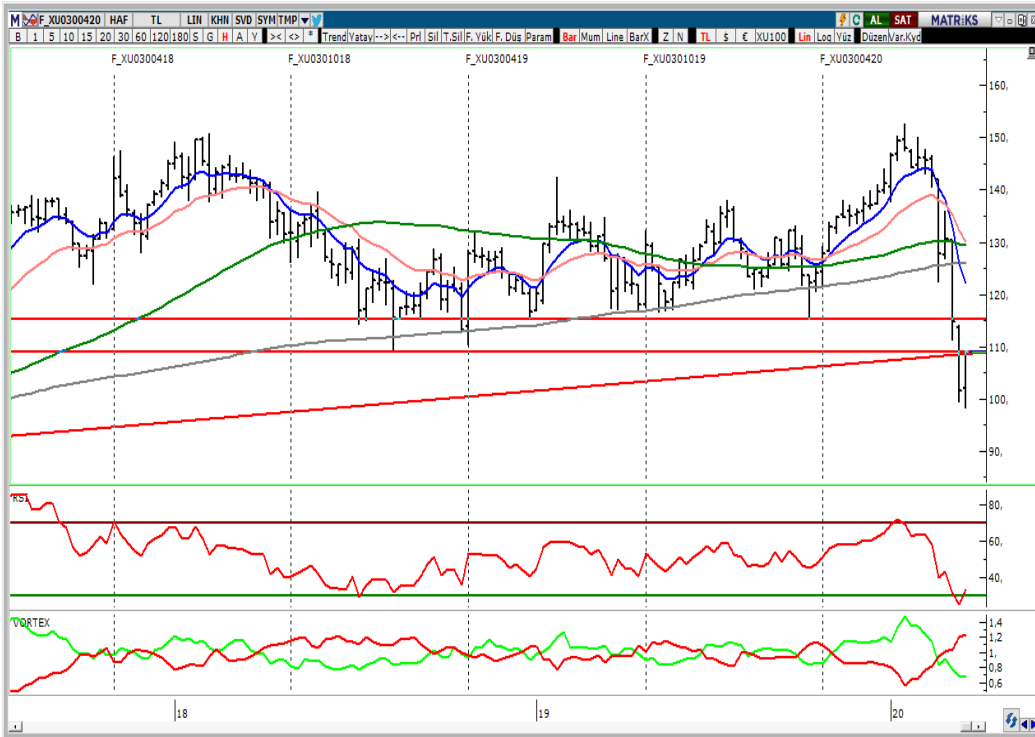
EUR/USD Yorum

VIOP-30 Yorum

### VIOP-30 Nisan Vade Kontratı Teknik Yorum

- Kontratta tepki alımları hala güçlü. 108.500 direncinin aşılmasıyla 110.500 direnci hedef haline geldi ancak bu seviyenin geçilmesi halinde 115.000 gündeme gelebilir.
- 107.500-105.500 destek seviyeleri olarak takip edilmelidir.

### VIOP-30 - (Günlük)



### Günlük

Kurum	Net İşlem
IS YATIRIM	7.871
MERRILL LYNCH B	3.513
OYAK YATIRIM	3.295
TERA YATIRIM ME	3.289
MEKSA YATIRIM	2.730
Diğer	10.334

Kurum	Net İşlem
TACIRLER YATIRI	-7.530
AK YATIRIM	-7.421
QNB FINANS YAT.	-2.622
HALK YATIRIM	-2.542
GLOBAL MENKUL	-2.437
Diğer	-8.480

### Kümülatif

Kurum	Net İşlem
TEB YATIRIM	74.373
CREDIT SUISSE M	67.171
CITI MENKUL	34.737
MERRILL LYNCH B	9.945
BGC PARTNERS ME	5.785
Diğer	15.243

Kurum	Net İşlem
GARANTI YAT.	-114.354
AK YATIRIM	-16.317
YAPI KREDİ YAT.	-13.390
QNB FINANS YAT.	-13.344
IS YATIRIM	-12.609
Diğer	-37.246

Piyasa Gelişmeleri

BIST-100 Yorum

Destek-Direnç Tablo

Hisse Beklentileri

USD/TL Yorum

EUR/USD Yorum

Hisse	Son Değer	1.Destek	2. Destek	Pivot	1.Direnç	2.Direnç
AKBNK	5.73	5.57	5.41	5.67	5.83	5.93
ARCLK	13.71	13.20	12.68	13.56	14.08	14.44
ASELS	24.26	23.45	22.65	23.89	24.69	25.13
BIMAS	51.95	50.73	49.52	51.57	52.78	53.62
DOHOL	1.58	1.53	1.49	1.57	1.61	1.65
EKGYO	1.17	1.14	1.11	1.16	1.19	1.21
EREGL	7.63	7.50	7.37	7.60	7.73	7.83
FROTO	48.70	48.13	47.55	48.71	49.29	49.87
GARAN	7.94	7.60	7.27	7.79	8.12	8.31
HALKB	5.03	4.92	4.80	4.99	5.11	5.18
ISCTR	4.85	4.73	4.61	4.80	4.92	4.99
KCHOL	14.19	13.58	12.98	14.08	14.68	15.18
KOZAA	9.81	9.15	8.48	9.54	10.21	10.60
KOZAL	65.95	62.87	59.78	64.98	68.07	70.18
KRDMD	1.95	1.91	1.86	1.94	1.99	2.02
PETKM	3.15	3.10	3.05	3.13	3.18	3.21
PGSUS	31.40	30.07	28.73	30.73	32.07	32.73
SAHOL	7.88	7.62	7.35	7.87	8.14	8.39
SISE	4.05	3.98	3.90	4.02	4.10	4.14
SODA	4.88	4.74	4.60	4.83	4.97	5.06
TAVHL	17.61	16.74	15.86	17.17	18.05	18.48
TCELL	13.53	13.24	12.96	13.39	13.67	13.82
THYAO	9.25	8.84	8.44	9.08	9.48	9.72
TKFEN	12.74	12.41	12.09	12.65	12.97	13.21
TOASO	16.77	16.09	15.42	16.45	17.12	17.48
TSKB	0.95	0.93	0.90	0.94	0.97	0.98
TTKOM	7.00	6.49	5.99	6.75	7.25	7.51
TUPRS	78.30	75.80	73.30	77.30	79.80	81.30
VAKBN	4.72	4.58	4.43	4.66	4.81	4.89
YKBNK	1.94	1.87	1.81	1.92	1.98	2.03

## Destek-Direnç Tablosu

BIST-30 Endeksine dahil olan hisse senetlerinin mekanik destek direnç tablosudur. Destek ve dirençlerin hisselerin fiyat adımına yuvarlanması gerekir. Mevcut seviyenin Pivot seviyenin üzerinde ya da altında olması yön açısından fikir verebilir.

## Günlük Hisse Beklentileri

## Pozitif Olması Beklenen Hisseler

Hisse	Son Değer	Risk(S.Sapma)	Son 1 Aylık Ort. Hacim (lot)	1.Destek	2. Destek	Pivot	1.Direnç	2.Direnç
EKGYO	1.17	2.31	113,350,744	1.14	1.11	1.16	1.19	1.21
KOZAL	65.95	2.44	2,032,589	62.87	59.78	64.98	68.07	70.18
PETKM	3.15	1.92	68,918,173	3.10	3.05	3.13	3.18	3.21
SISE	4.05	2.29	30,819,309	3.98	3.90	4.02	4.10	4.14
TCELL	13.53	2.04	13,174,414	13.24	12.96	13.39	13.67	13.82
YKBNK	1.94	2.53	155,477,445	1.87	1.81	1.92	1.98	2.03

Gün sonu kapanış fiyatları baz alınarak, çok kısa vadeli(1-3 gün) teknik göstergelere göre düzenlenmiştir. Temel göstergelerle ve daha uzun vadeye göre farklılaşabilir.

27.03.2020

Piyasa Gelişmeleri

BIST-100 Yorum

Destek-Direnç Tablo

Hisse Beklentileri

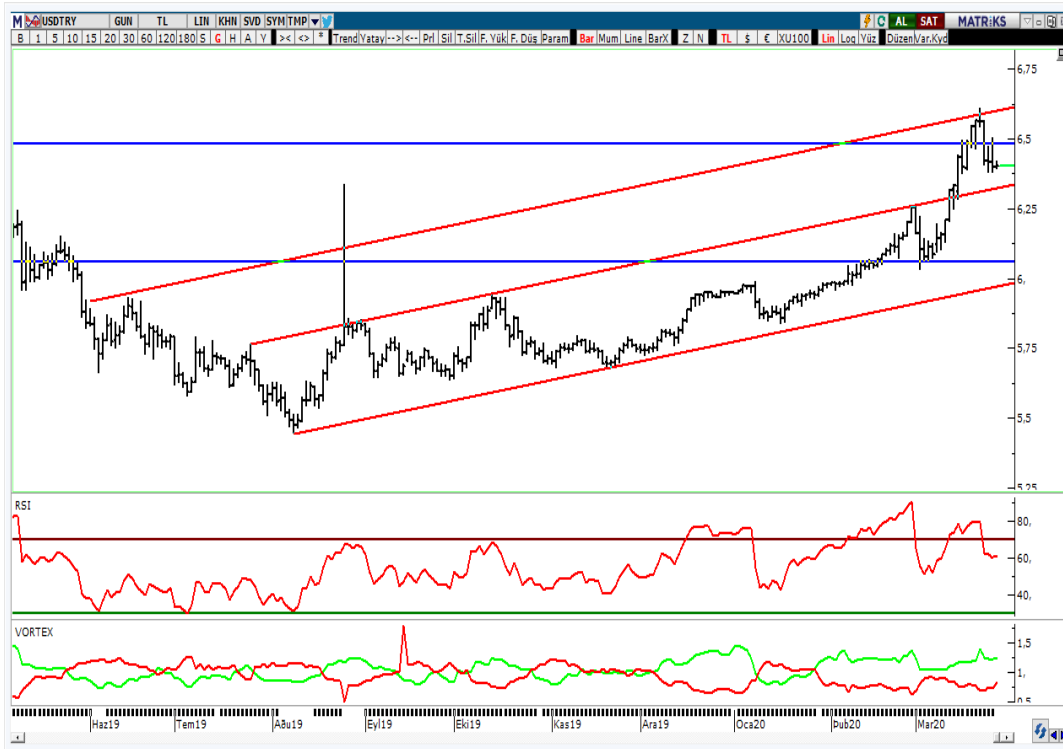
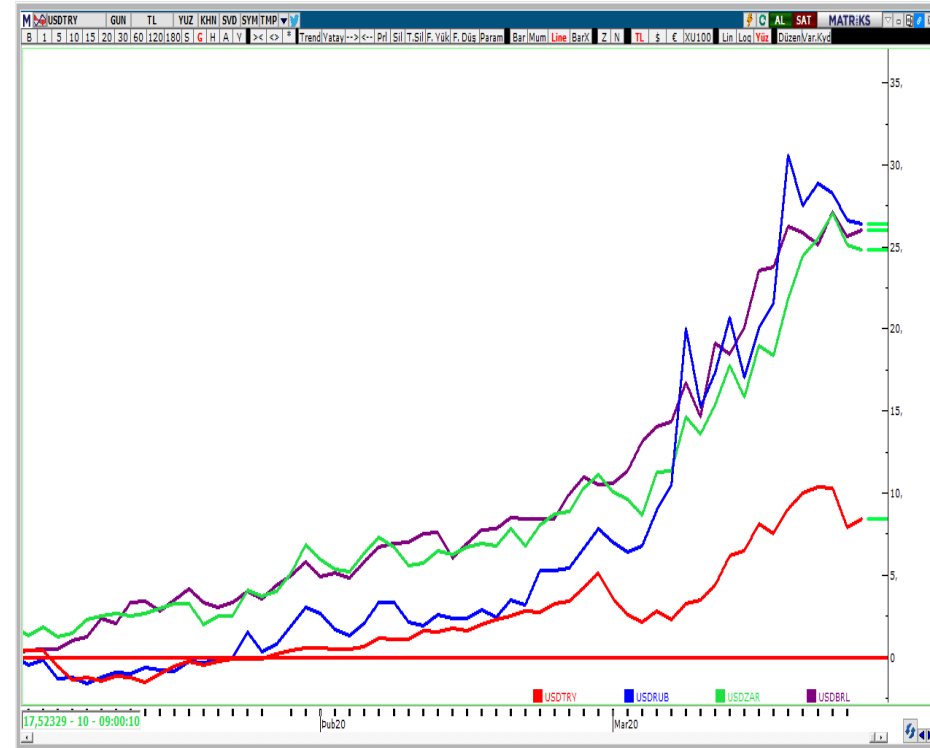
USD/TL Yorum

EUR/USD Yorum

VIOP-Dolar Yorum

**USD/TL Teknik Yorum:**

- Kısa vadeli dalgalanma sürüyor. Hala yükseliş riski mevcut ancak 6.38-6.32 destek bölgesi önemli. 6.44-6.48 ise direnç bölgesi olarak izlenebilir.
- Kurda 6.38 altına gelinmesi halinde aşağı yönlü hareket ivme kazanabilir.

**USD/TL Günlük****USD/TL–USDRUB–USDZAR–USDBRL performansları (YBB)**

27.03.2020

Piyasa Gelişmeleri

BIST-100 Yorum

Destek-Direnç Tablo

Hisse Beklentileri

USD/TL Yorum

EUR/USD Yorum

VIOP-Dolar Yorum

**VIOP-Dolar Nisan Vade Kontratı Teknik Yorum:**

- Gün içinde 6.55 seviyesini aşamayan kontratta 6.4330-6.40 ve 6.33 destekleri takip edilebilir. 6.48-6.55 ise direnç seviyeleridir.
- Kontratta 6.4330 altında satış pozisyonu takip edilebilir.

**VIOP- Dolar Nisan Vade (Günlük)****Günlük**

Kurum	Net İşlem
AK YATIRIM	6.620
INFO YATIRIM ME	5.276
TACIRLER YATIRI	4.424
MEKSA YATIRIM	2.168
QNB FINANS YAT.	2.122
Diğer	7.243

Kurum	Net İşlem
GARANTI YAT.	-14.450
YAPI KREDİ YAT.	-5.183
IS YATIRIM	-3.956
GLOBAL MENKUL	-1.965
HALK YATIRIM	-885
Diğer	-1.414

**Kümülatif**

Kurum	Net İşlem
YAPI KREDİ YAT.	79.140
IS YATIRIM	24.695
AK YATIRIM	19.520
ALTERNATİF YATI	18.623
TACIRLER YATIRI	9.202
Diğer	64.907

Kurum	Net İşlem
GARANTI BANKASI	-130.000
AKBANK T.A.S.	-49.004
HSBC YATIRIM	-16.478
FINANSBANK A.S.	-10.145
BURGAN YATIRIM	-8.699
Diğer	-1.761

27.03.2020

Piyasa Gelişmeleri

BIST-100 Yorum

Destek-Direnç Tablo

Hisse Beklentileri

USD/TL Yorum

EUR/USD Yorum

## EUR/USD Teknik Yorum:

- Son haftalarda aşırı oynak bir görünüm sergileyen parite 1.0650 seviyelerine kadar gerilese de yeniden 1.10 seviyesini aştı.
- 1.0950-1.0890 destek seviyeleri iken 1.11-1.12 direnç bölgesidir. Bu aşamada EURO pozisyonlarda yükseliş ivme kaybedeceğinden temkinli olmakta fayda var.

## EUR/USD Haftalık



## Dolar Endeksi Haftalık







*VakıfBank Grubu İştirakidir.*

[www.vakifyatirim.com.tr](http://www.vakifyatirim.com.tr) | [www.vkyanaliz.com](http://www.vkyanaliz.com)

#### Vakıf Yatırım - Yatırım Danışmanlığı

Altan AYDIN

Müdür

[ALTAN.AYDIN@vakifyatirim.com.tr](mailto:ALTAN.AYDIN@vakifyatirim.com.tr)

Umut Deniz PAK

Analist

[UMUTDENIZ.PAK@vakifyatirim.com.tr](mailto:UMUTDENIZ.PAK@vakifyatirim.com.tr)

Akat Mah. Ebulula Mardin Cad. No:18 Park Maya Sitesi F-2/A Blok  
Beşiktaş 34335 İSTANBUL  
+90 212 352 35 77

Burada yer alan yatırım bilgi, yorum ve tavsiyeleri yatırım danışmanlığı kapsamında değildir. Yatırım danışmanlığı hizmeti; aracı kurumlar, portföy yönetim şirketleri, yatırım ve kalkınma bankaları ile müşteri arasında imzalanacak yatırım danışmanlığı sözleşmesi çerçevesinde ve yetkili kuruluşlar tarafından kişilerin risk ve getiri tercihleri dikkate alınarak kişiye özel sunulmaktadır. Burada yer alan yorum ve tavsiyeler ise genel niteliktedir. Burada yer alan yorum ve tavsiyeler, mali durumunuz ile risk ve getiri tercihlerinize uygun olmayabilir. Bu nedenle, sadece burada yer alan bilgilere dayanarak yatırım kararı verilmesi beklentilerinize uygun sonuçlar doğurmayabilir. Gerek bu yayındaki, gerekse bu yayında kullanılan kaynaklardaki hata ve eksikliklerden ve bu yayındaki bilgilerin kullanılması sonucunda yatırımcıların ve/veya ilgili kişilerin uğrayabilecekleri doğrudan ve/veya dolaylı zararlardan, kâr yoksunluğundan, manevi zararlardan ve her ne şekilde olursa olsun üçüncü kişilerin uğrayabileceği her türlü zararlardan dolayı Vakıf Yatırım Menkul Değerler A.Ş. sorumlu tutulamaz.