

08.04.2020

Piyasa Gelişmeleri

BIST-100 Yorum

Destek-Direnç Tablosu

Hisse Beklentileri

USD/TL Yorum

EUR/USD Yorum

Güne alımlarla başlayan BIST-100 endeksi gün içinde 94,750 seviyesini test etse de son saatte gelen sert satışlarla günü %0.3 artışla 92,381 seviyesinden kapattı. İşlem hacmi 15.2 milyar TL olarak gerçekleşti.

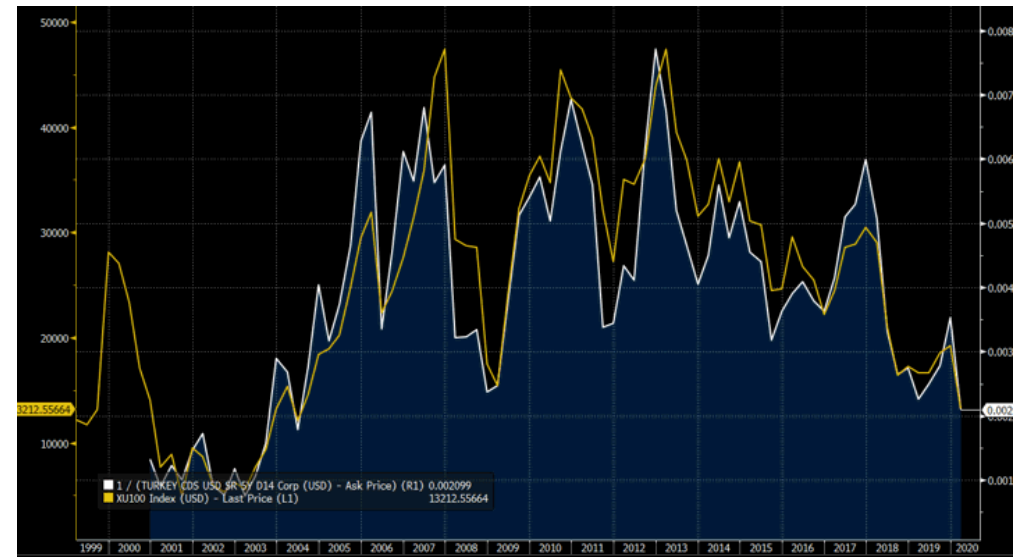
Yurtdışı piyasalarda iki günde %10'a varan yükselişlerin ardından özellikle ABD'de hayatını kaybedenlerin sayısının yeniden artması satışlara sebep oldu. Öte yandan New York'ta vaka sayısı artışı azalmaya devam ediyor. Avrupa'da ise maliye bakanları görüşmesinden henüz herhangi bir sonuç çıkmazken, bugün görüşmeler devam edecek. ABD'de VIX endeksi 50 seviyesinin altında kalmaya devam ederken, kısa vadede hala oynaklığın yüksek olduğunu belirtmekte fayda var. Dün Almanya'da açıklanan sanayi üretimi beklentilerin üzerinde gerçekleşse de Şubat ayına ilişkin bir veri olması sebebiyle etkisiz değerlendirilebilir. Özellikle gelişmekte olan ülkeler açısından ise; salgınla birlikte kısa vadeli dolar ihtiyacı olan ülkelere, FED'in ardından IMF'nin de bir program hazırlaması para birimlerinde değer kazancına destek verdi. Bugün veri akışı açısından sakin geçecek. Ancak hem Avrupa'da maliye bakanları toplantısı hem de salgınla ilgili gelişmeler takip edilecek.

BIST-100 endeksinde hafif negatif bir açılış öngörüyoruz. 92,000-91,700 ve 90,000 destek seviyeleri iken 93,000-94,500 direnç olarak izlenebilir. Açılış sonrasında gün içi görünüm açısından 93,000-92,000 bandı referans kabul edilebilir.

MSCI TR (beyaz seri) vs MSCI GOP- 2020



Türkiye 5 yıllık CDS (beyaz seri-ters) ve BIST100(\$)



08.04.2020

Piyasa Gelişmeleri

BIST-100 Yorum

Destek-Direnç Tablo

Hisse Beklentileri

USD/TL Yorum

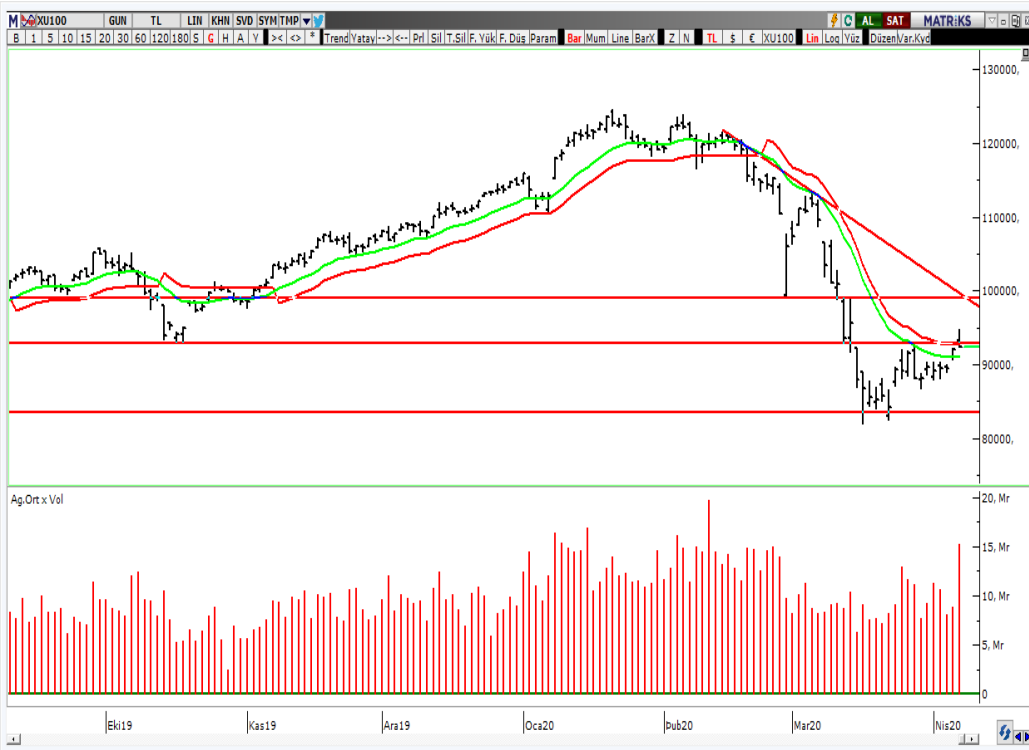
EUR/USD Yorum

VIOP-30 Yorum

BIST-100 Teknik Yorum

- Son 15 gündür beklediğimiz tepki alımları olağan patikasında ilerliyor. Kısa vadede 92,000 üzerinde kalınması yükselişin devamı açısından kritik. 92,000 altında 91,700-90,000 destek seviyeleri iken 93,000-94,500 direnç seviyeleri olarak takip edilebilir.
- Endekste 98,000 direnci hedef olarak hala ön planda ancak 92,000 seviyesinin üzerinde kalınmalı. 90,000 altına gelinmesi halinde ise risk artacaktır.

BIST-100– (Günlük)



Günlük

Kurum	Net İşlem
QNB FINANS YAT.	89.117.935
AK YATIRIM	67.931.005
IS YATIRIM	62.483.699
YAPI KREDİ YAT.	56.434.863
ZİRAAT YAT.	39.602.739

Kurum	Net İşlem
TEB YATIRIM	-101.314.933
MERRILL LYNCH BANK A.S.	-75.266.070
MEKSA YATIRIM	-56.249.243
TACIRLER YATIRIM MENKUL DEG. A	-49.136.276
A1 CAPITAL MENKUL DEGERLER	-41.068.698

Kümülatif

Kurum	Net İşlem
IS YATIRIM	2.104.245.819
GARANTI YATIRIM	1.776.122.262
ZİRAAT YATIRIM	1.466.525.645
VAKIF YATIRIM	1.366.238.490
HALK YATIRIM	971.321.265

Kurum	Net İşlem
MERRILL LYNCH BANK A.S.	-3.162.761.963
MEKSA YATIRIM	-1.515.941.615
CITI MENKUL	-1.408.610.358
DEUTSCHE SEC	-1.317.824.396
A1 CAPITAL MENKUL DEGERLER	-1.121.772.157

08.04.2020

Piyasa Gelişmeleri

BIST-100 Yorum

Destek-Direnç Tablo

Hisse Beklentileri

USD/TL Yorum

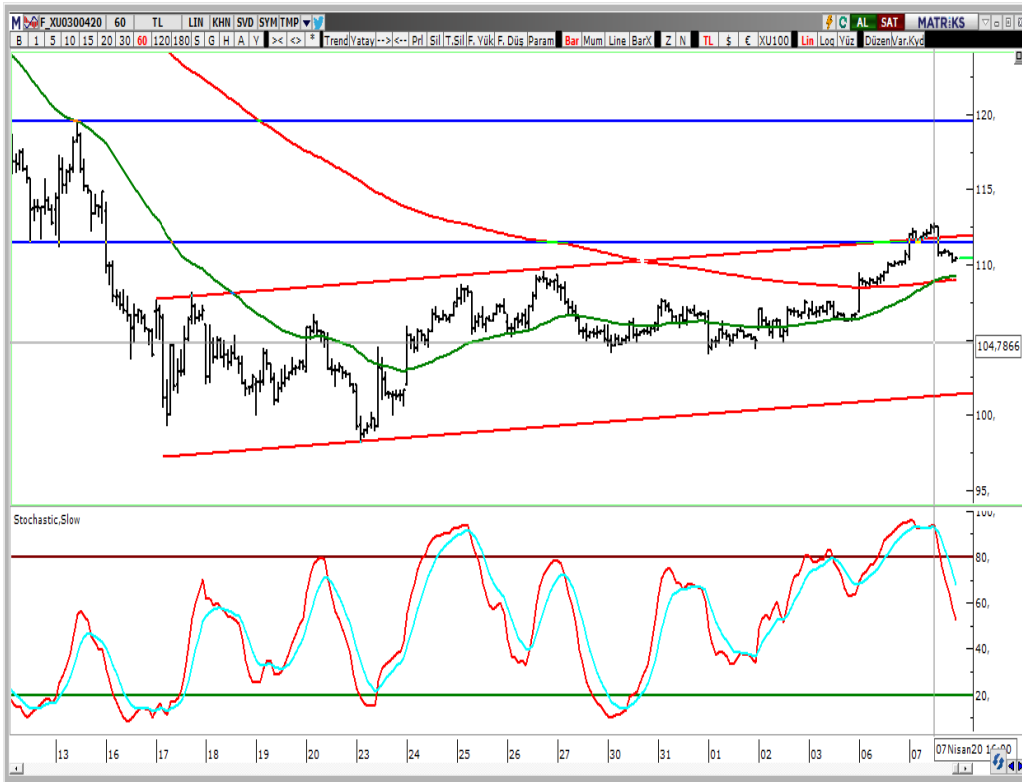
EUR/USD Yorum

VIOP-30 Yorum

VIOP-30 Nisan Vade Kontratı Teknik Yorum

- Kısa vadeli dip oluşumunu yukarı tamamlayan kontratta 111.500-113.000 ve 115.000 direnç seviyeleri iken 110.000-109.400 destek seviyeleri olarak takip edilebilir.
- Kontratta 109.400 kısa vadeli görünüm açısından kritik destek olarak izlenmelidir.

VIOP-30 - (60dk)



Günlük

Kurum	Net İşlem
TEB YATIRIM	13.310
TACIRLER YATIRI	4.085
DENİZ YATIRIM	2.192
TERA YATIRIM ME	1.987
OYAK YATIRIM	1.943
Diğer	12.138

Kurum	Net İşlem
IS YATIRIM	-9.603
YAPI KREDİ YAT.	-6.083
CREDIT SUISSE M	-5.703
YATIRIM FINANSM	-3.771
MERRILL LYNCH B	-2.986
Diğer	-7.509

Kümülatif

Kurum	Net İşlem
TEB YATIRIM	142.058
CREDIT SUISSE M	38.203
CITI MENKUL	34.356
MERRILL LYNCH B	7.208
BGC PARTNERS ME	5.785
Diğer	15.421

Kurum	Net İşlem
GARANTI YAT.	-98.286
IS YATIRIM	-29.708
YAPI KREDİ YAT.	-29.002
AK YATIRIM	-25.689
QNB FINANS YAT.	-11.294
Diğer	-49.058

Piyasa Gelişmeleri

BIST-100 Yorum

Destek-Direnç Tablo

Hisse Beklentileri

USD/TL Yorum

EUR/USD Yorum

Hisse	Son Değer	1.Destek	2. Destek	Pivot	1.Direnç	2.Direnç
AKBNK	5,58	5,52	5,47	5,63	5,68	5,79
ARCLK	14,60	14,22	13,84	14,74	15,12	15,64
ASELS	24,40	23,77	23,13	24,55	25,19	25,97
BIMAS	49,88	49,46	49,03	50,30	50,73	51,57
DOHOL	1,54	1,52	1,51	1,56	1,57	1,61
EKGYO	1,19	1,17	1,16	1,20	1,21	1,24
EREGL	7,70	7,59	7,47	7,80	7,92	8,13
GARAN	7,81	7,73	7,64	7,89	7,98	8,14
HALKB	5,03	4,98	4,93	5,08	5,13	5,23
ISCTR	4,71	4,65	4,59	4,77	4,83	4,95
KCHOL	14,48	14,13	13,79	14,61	14,95	15,43
KOZAA	10,00	9,77	9,53	10,07	10,31	10,61
KOZAL	63,10	62,08	61,07	63,62	64,63	66,17
KRDMD	2,04	2,01	1,98	2,06	2,09	2,14
PETKM	3,42	3,38	3,34	3,45	3,49	3,56
PGSUS	40,28	38,92	37,56	39,60	40,96	41,64
SAHOL	7,60	7,49	7,37	7,71	7,83	8,05
SISE	4,26	4,22	4,17	4,30	4,35	4,43
SODA	5,30	5,24	5,19	5,33	5,38	5,47
TAVHL	16,98	16,40	15,81	17,56	18,15	19,31
TCELL	12,65	12,54	12,44	12,75	12,85	13,06
THYAO	9,53	9,23	8,92	9,59	9,90	10,26
TKFEN	13,61	13,33	13,05	13,89	14,17	14,73
TOASO	18,73	18,15	17,56	19,03	19,62	20,50
TRKCM	3,06	3,03	3,00	3,08	3,11	3,16
TSKB	0,93	0,91	0,90	0,94	0,95	0,98
TTKOM	6,74	6,63	6,51	6,79	6,91	7,07
TUPRS	89,95	86,20	82,45	89,80	93,55	97,15
VAKBN	4,50	4,44	4,37	4,56	4,63	4,75
YKBNK	1,89	1,87	1,86	1,91	1,92	1,96

Destek-Direnç Tablosu

BIST-30 Endeksine dahil olan hisse senetlerinin mekanik destek direnç tablosudur. Destek ve dirençlerin hisselerin fiyat adımına yuvarlanması gerekir. Mevcut seviyenin Pivot seviyenin üzerinde ya da altında olması yön açısından fikir verebilir.

08.04.2020

Piyasa Gelişmeleri

BIST-100 Yorum

Destek-Direnç Tablo

Hisse Beklentileri

USD/TL Yorum

EUR/USD Yorum

Günlük Hisse Beklentileri

Pozitif Olması Beklenen Hisseler

Hisse	Son Değer	Risk(S.Sapma)	Son 1 Aylık Ort. Hacim (lot)	1.Destek	2. Destek	Pivot	1.Direnç	2.Direnç
KOZAL	63,10	2,47	2.509.719	62,08	61,07	63,62	64,63	66,17
PETKM	3,42	2,00	113.993.851	3,38	3,34	3,45	3,49	3,56
SAHOL	7,60	2,28	9.891.798	7,49	7,37	7,71	7,83	8,05
SISE	4,26	2,29	25.977.878	4,22	4,17	4,30	4,35	4,43
TCELL	12,65	2,06	11.939.099	12,54	12,44	12,75	12,85	13,06

Gün sonu kapanış fiyatları baz alınarak, çok kısa vadeli(1-3 gün) teknik göstergelere göre düzenlenmiştir. Temel göstergelerle ve daha uzun vadeye göre farklılaşabilir.

08.04.2020

Piyasa Gelişmeleri

BIST-100 Yorum

Destek-Direnç Tablo

Hisse Beklentileri

USD/TL Yorum

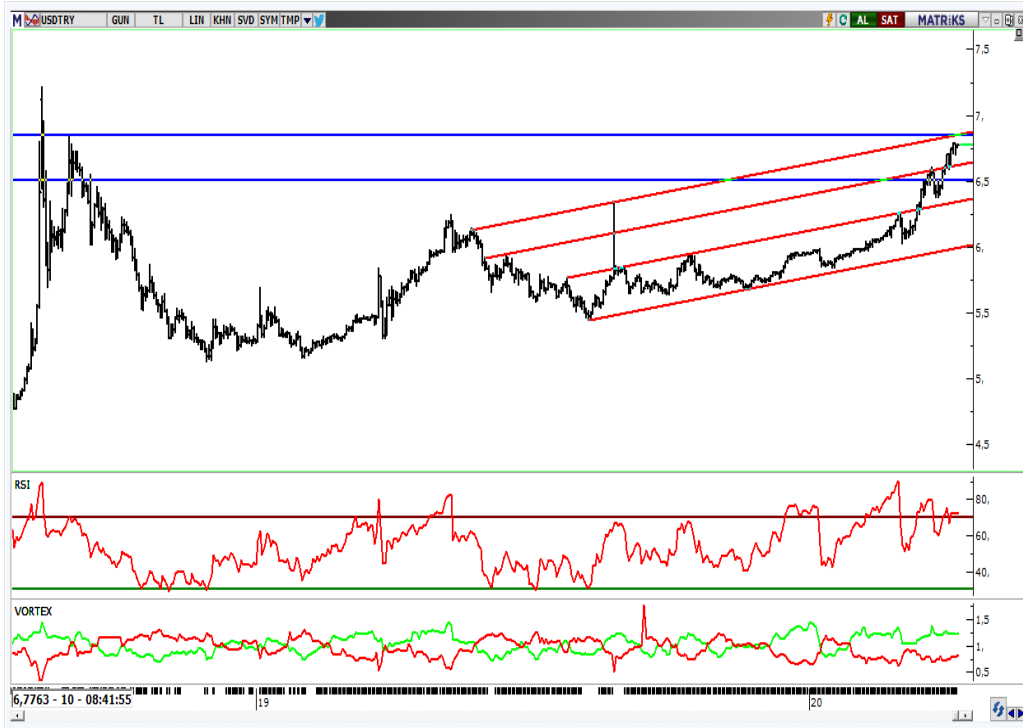
EUR/USD Yorum

VIOP-Dolar Yorum

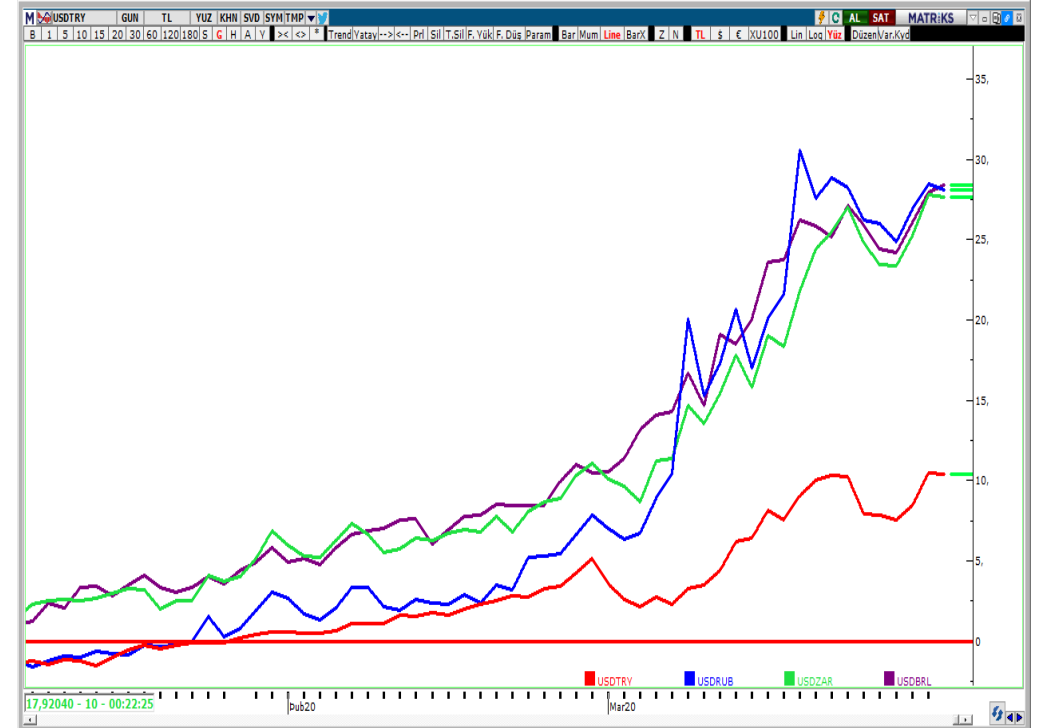
USD/TL Teknik Yorum:

- Kısa vadeli yükselen kanal içinde 6.79 direncini test eden kurda 6.72-6.68 ve 6.62 destek seviyeleri iken 6.82-6.85 direnç seviyeleri olarak takip edilebilir. Ancak 6.75 üzerinde yükselişin ivme kaybetmesi beklenebilir.
- Kurda 6.62 kısa vadede önemli referans seviyesi olarak takip edilebilir.

USD/TL Günlük



USD/TL—USDRUB—USDZAR—USDBRL performansları (YBB)



08.04.2020

Piyasa Gelişmeleri

BIST-100 Yorum

Destek-Direnç Tablo

Hisse Beklentileri

USD/TL Yorum

EUR/USD Yorum

VIOP-Dolar Yorum

VIOP-Dolar Nisan Vade Kontratı Teknik Yorum:

- Kısa vadede oluşan sıkışma formasyonunu yukarı tamamlayan kontratta 6.85-6.90 bandı direnç bölgesi olarak izlenebilir. Olası kar satışlarında ise 6.70-6.67 destek bölgesi, 6.67 ise uzun pozisyonlar için zarar kes seviyesidir.

VIOP- Dolar Nisan Vade (Günlük)



Günlük

Kurum	Net İşlem
AKBANK T.A.S.	23.699
GARANTI BANKASI	10.000
MEKSA YATIRIM	6.339
TEB YATIRIM	3.582
HSBC YATIRIM	465
Diğer	1.768
Kurum	Net İşlem
IS YATIRIM	-10.765
TACIRLER YATIRI	-6.747
DENİZ YATIRIM	-5.066
QNB FINANS YAT.	-4.749
AK YATIRIM	-3.613
Diğer	-14.913

Kümülatif

Kurum	Net İşlem
YAPI KREDİ YAT.	139.741
IS YATIRIM	40.552
ALTERNATIF YATI	22.566
DENİZ YATIRIM	10.227
YATIRIM FINANSM	10.040
Diğer	61.697
Kurum	Net İşlem
GARANTI BANKASI	-170.000
AKBANK T.A.S.	-69.794
HSBC YATIRIM	-13.578
MEKSA YATIRIM	-10.327
FINANSBANK A.S.	-10.145
Diğer	-10.979

08.04.2020

Piyasa Gelişmeleri

BIST-100 Yorum

Destek-Direnç Tablo

Hisse Beklentileri

USD/TL Yorum

EUR/USD Yorum

EUR/USD Teknik Yorum:

- Kısa vadede sert şekilde dalgalanan paritede orta vadeli sıkışma ve dip oluşumu devam ediyor. Bu aşamada 1.0770 desteği üzerinde tepki alımları görülebilir. 1.0930-1.0970-1.11 direnç seviyeleri iken 1.0850-1.0770 destek seviyeleri olarak değerlendirilebilir.
- Orta vadeli dip oluşumu için 1.0770-1.07 destek bölgesi oldukça kritik.

EUR/USD Haftalık



Dolar Endeksi Haftalık





www.vakifyatirim.com.tr | www.vkyanaliz.com

Vakıf Yatırım - Yatırım Danışmanlığı

Altan AYDIN Direktör
ALTAN.AYDIN@vakifyatirim.com.tr

Umut Deniz PAK Analist
UMUTDENIZ.PAK@vakifyatirim.com.tr

Akat Mah. Ebulula Mardin Cad. No:18 Park Maya Sitesi F-2/A Blok
Beşiktaş 34335 İSTANBUL
+90 212 352 35 77

Burada yer alan yatırım bilgi, yorum ve tavsiyeleri yatırım danışmanlığı kapsamında değildir. Yatırım danışmanlığı hizmeti; aracı kurumlar, portföy yönetim şirketleri, yatırım ve kalkınma bankaları ile müşteri arasında imzalanacak yatırım danışmanlığı sözleşmesi çerçevesinde ve yetkili kuruluşlar tarafından kişilerin risk ve getiri tercihleri dikkate alınarak kişiye özel sunulmaktadır. Burada yer alan yorum ve tavsiyeler ise genel niteliktedir. Burada yer alan yorum ve tavsiyeler, mali durumunuz ile risk ve getiri tercihlerinize uygun olmayabilir. Bu nedenle, sadece burada yer alan bilgilere dayanarak yatırım kararı verilmesi beklentilerinize uygun sonuçlar doğurmayabilir. Gerek bu yayındaki, gerekse bu yayında kullanılan kaynaklardaki hata ve eksikliklerden ve bu yayındaki bilgilerin kullanılması sonucunda yatırımcıların ve/veya ilgili kişilerin uğrayabilecekleri doğrudan ve/veya dolaylı zararlardan, kâr yoksunluğundan, manevi zararlardan ve her ne şekilde olursa olsun üçüncü kişilerin uğrayabileceği her türlü zararlardan dolayı Vakıf Yatırım Menkul Değerler A.Ş. sorumlu tutulamaz.