

10.04.2020

Piyasa Gelişmeleri

BIST-100 Yorum

Destek-Direnç Tablosu

Hisse Beklentileri

USD/TL Yorum

EUR/USD Yorum

Yurt dışı piyasalardaki pozitif seyirlerin etkisiyle güne alımlarla başlayan BIST-100 endeksi, gün içinde dalgalı bir seyir izlese de günü %2,8 yükselişle 95.834 seviyesinden tamamladı. Bankacılık endeksi %6,6 yükselerek endekste itici güç olurken, işlem hacmi 15 mlr TL seviyesinde gerçekleşti.

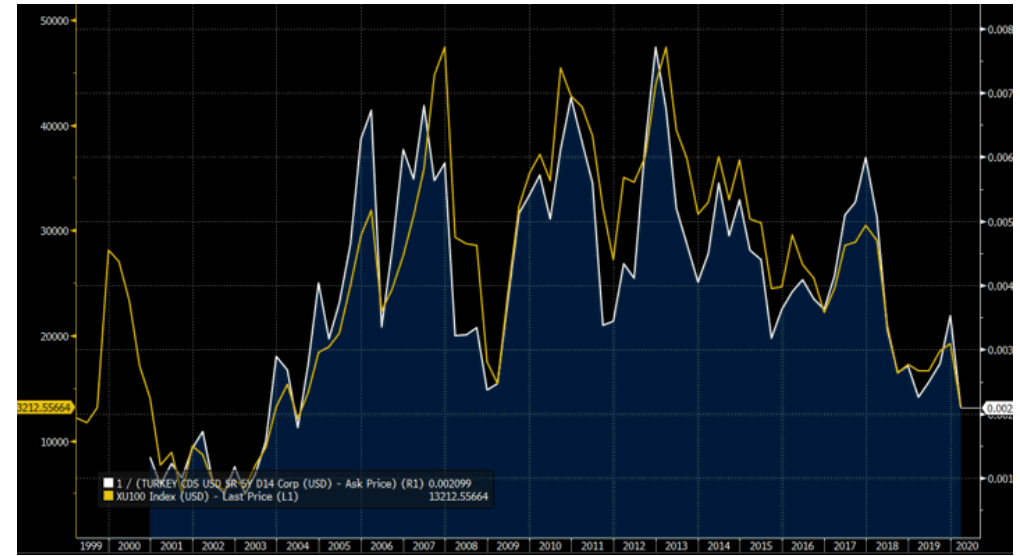
Gün içinde Fed, salgının etkilerini azaltma amacına yönelik 2,3 trl \$ seviyesinde ek tedbirler içeren paket açıklarken, AB Maliye Bakanları toplantısından ise 540 mlr € büyüklüğünde bir kurtarma paketi üzerinde anlaşma sağlandığı haberi geldi. Bu haber akışları ise yurt dışı piyasalarda dün kapanışların pozitif gerçekleşmesi üzerinde etkili oldu. Uluslararası Para Fonu (IMF) Başkanı Georgieva tarafından gelen açıklamalarda ise tüm ülkelerle salgının etkisinin azaltılmasına yönelik görüşmelerin devam ettiği belirtildi. Dün ayrıca, OPEC + toplantısında petrol fiyatlarındaki aşağı yönlü trendi durdurma amacıyla üretimi kısma konusunda taslak anlaşma üzerinde uzlaşa sağlandı. Veri tarafında ise ABD'de açıklanan haftalık işsizlik başvuruları 6,6 mn olarak açıklanırken, 5 mn seviyesindeki beklentiye aştı. ÜFE ise aylık %0,2 düşüş gösterdi.

Bugün Paskalya Bayramı nedeniyle yurt dışı piyasalar kapalı. BIST-100 endeksinin yatay başlamasını bekliyoruz. 95.000 üzerine kalındığı sürece endekste pozitif havanın korunacağını ve 96.700 seviyelerinin ilk hedef olacağı görüşündeyiz. Gün içinde gelebilecek kar satışlarında 95.000 altına gelirse satış baskısının daha da artmasına karşı dikkatli olunmalıdır.

MSCI TR (beyaz seri) vs MSCI GOP- 2020



Türkiye 5 yıllık CDS (beyaz seri-ters) ve BIST100(\$)



10.04.2020

Piyasa Gelişmeleri

BIST-100 Yorum

Destek-Direnç Tablo

Hisse Beklentileri

USD/TL Yorum

EUR/USD Yorum

VIOP-30 Yorum

BIST-100 Teknik Yorum

- Güçlü alımlarla 95,834 seviyesinden kapanış yapan endekste 95,000 üzerinde 97,500–98,200 bölgesinin yeni hedef haline geldiğini düşünüyoruz. 96,700 ilk direnç seviyesi olarak izlenebilir.
- Aşağı yönlü hareketlerde ise 95,000 ilk destek seviyesi olarak izlenmeli. Bu seviyenin altına gelinmesi halinde 94,400-93,500 bölgesi gündeme gelebilir.

BIST-100– (Günlük)



10.04.2020

Piyasa Gelişmeleri

BIST-100 Yorum

Destek-Direnç Tablo

Hisse Beklentileri

USD/TL Yorum

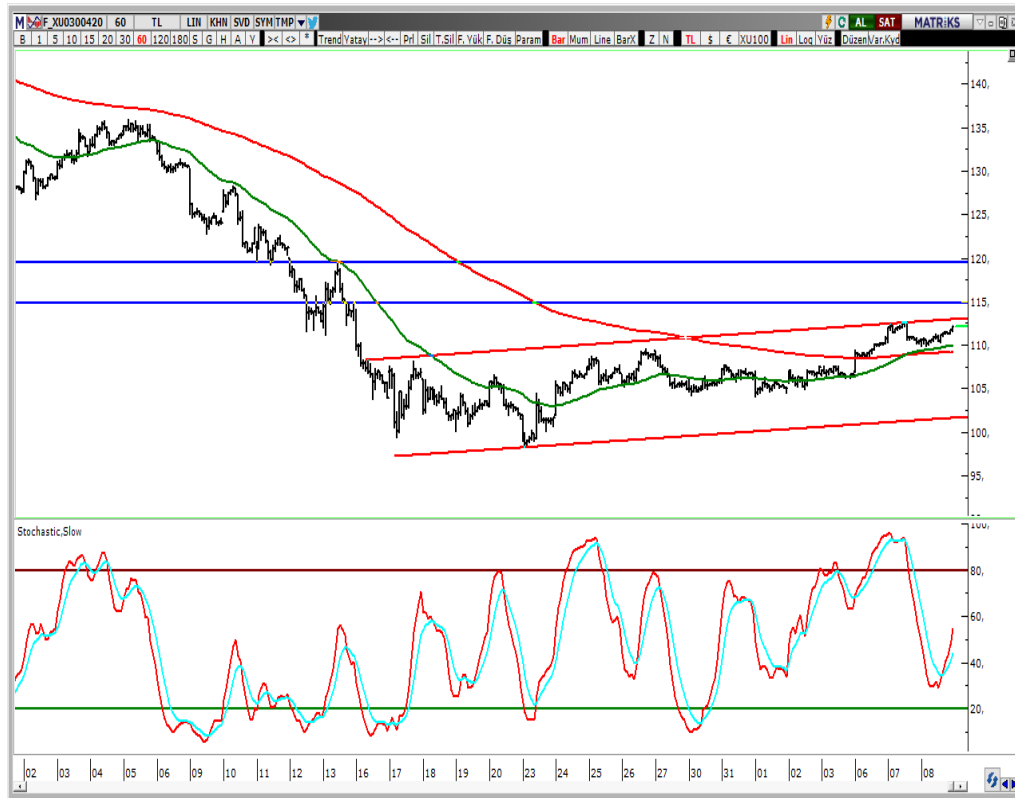
EUR/USD Yorum

VIOP-30 Yorum

VIOP-30 Nisan Vade Kontratı Teknik Yorum

- Kısa vadeli dip oluşumunu yukarı tamamlayan kontratta 115.000 üzerinde 117.000 ve 120.000 direnç seviyeleri iken 113.000-111.500-110.000 destek seviyeleri olarak takip edilebilir.
- Kontratta 110.000 kısa vadeli görünüm açısından kritik destek olarak izlenmelidir.

VIOP-30 - (60dk)



Günlük

Kurum	Net İşlem
IS YATIRIM	9.974
HSBC YATIRIM	4.657
TEB YATIRIM	4.059
MEKSA YATIRIM	2.962
YAPI KREDİ YAT.	2.769
Diğer	3.933

Kurum	Net İşlem
GARANTI YAT.	-5.192
OYAK YATIRIM	-4.533
INFO YATIRIM ME	-3.484
CREDIT SUISSE M	-1.491
AK YATIRIM	-1.433
Diğer	-12.221

Kümülatif

Kurum	Net İşlem
TEB YATIRIM	146.630
CITI MENKUL	35.771
CREDIT SUISSE M	33.549
MERRILL LYNCH B	7.939
BGC PARTNERS ME	5.785
Diğer	10.527

Kurum	Net İşlem
GARANTI YAT.	-106.476
AK YATIRIM	-27.553
YAPI KREDİ YAT.	-23.429
IS YATIRIM	-22.230
QNB FINANS YAT.	-11.786
Diğer	-48.733

10.04.2020

Piyasa Gelişmeleri

BIST-100 Yorum

Destek-Direnç Tablo

Hisse Beklentileri

USD/TL Yorum

EUR/USD Yorum

Hisse	Son Değer	1.Destek	2. Destek	Pivot	1.Direnç	2.Direnç
AKBNK	6,03	5,78	5,52	5,90	6,16	6,28
ARCLK	15,19	15,02	14,85	15,11	15,28	15,37
ASELS	25,18	24,82	24,46	25,12	25,48	25,78
BIMAS	50,50	50,23	49,97	50,37	50,63	50,77
DOHOL	1,58	1,55	1,53	1,59	1,61	1,65
EKGYO	1,22	1,19	1,16	1,21	1,24	1,26
EREGL	7,64	7,55	7,47	7,63	7,71	7,79
GARAN	8,49	8,12	7,74	8,30	8,68	8,86
HALKB	5,25	5,12	4,98	5,19	5,33	5,40
ISCTR	5,03	4,86	4,70	4,95	5,11	5,20
KCHOL	15,25	14,91	14,57	15,09	15,43	15,61
KOZAA	10,99	10,61	10,22	10,85	11,24	11,48
KOZAL	66,05	64,58	63,12	65,62	67,08	68,12
KRDMD	2,07	2,04	2,01	2,06	2,09	2,11
PETKM	3,44	3,40	3,35	3,43	3,48	3,51
PGSUS	46,68	44,17	41,67	45,43	47,93	49,19
SAHOL	7,61	7,51	7,42	7,57	7,66	7,72
SISE	4,42	4,33	4,25	4,39	4,47	4,53
SODA	5,27	5,24	5,22	5,28	5,30	5,34
TAVHL	17,81	17,24	16,66	17,85	18,43	19,04
TCELL	13,15	13,00	12,85	13,22	13,37	13,59
THYAO	9,74	9,60	9,47	9,71	9,84	9,95
TKFEN	13,66	13,46	13,25	13,69	13,90	14,13
TOASO	18,56	18,23	17,89	18,51	18,85	19,13
TRKCM	3,08	3,04	3,00	3,07	3,11	3,14
TSKB	0,97	0,93	0,89	0,95	0,99	1,01
TTKOM	7,12	6,97	6,81	7,08	7,24	7,35
TUPRS	94,90	92,58	90,27	94,37	96,68	98,47
VAKBN	4,63	4,52	4,40	4,58	4,70	4,76
YKBNK	2,03	1,94	1,86	2,00	2,08	2,14

Destek-Direnç Tablosu

BIST-30 Endeksine dahil olan hisse senetlerinin mekanik destek direnç tablosudur. Destek ve dirençlerin hisselerin fiyat adımına yuvarlanması gerekir. Mevcut seviyenin Pivot seviyenin üzerinde ya da altında olması yön açısından fikir verebilir.

10.04.2020

Piyasa Gelişmeleri

BIST-100 Yorum

Destek-Direnç Tablo

Hisse Beklentileri

USD/TL Yorum

EUR/USD Yorum

Günlük Hisse Beklentileri

Pozitif Olması Beklenen Hisseler

Hisse	Son Değer	Risk(S.Sapma)	Son 1 Aylık Ort. Hacim (lot)	1.Destek	2. Destek	Pivot	1.Direnç	2.Direnç
ARCLK	15,19	2,34	5.998.660	15,02	14,85	15,11	15,28	15,37
BIMAS	50,50	1,91	3.004.627	50,23	49,97	50,37	50,63	50,77
TKFEN	13,66	2,50	5.714.352	13,46	13,25	13,69	13,90	14,13
TUPRS	94,90	2,10	3.377.867	92,58	90,27	94,37	96,68	98,47
YKBNK	2,03	2,54	166.489.827	1,94	1,86	2,00	2,08	2,14

Gün sonu kapanış fiyatları baz alınarak, çok kısa vadeli(1-3 gün) teknik göstergelere göre düzenlenmiştir. Temel göstergelerle ve daha uzun vadeye göre farklılaşabilir.

10.04.2020

Piyasa Gelişmeleri

BIST-100 Yorum

Destek-Direnç Tablo

Hisse Beklentileri

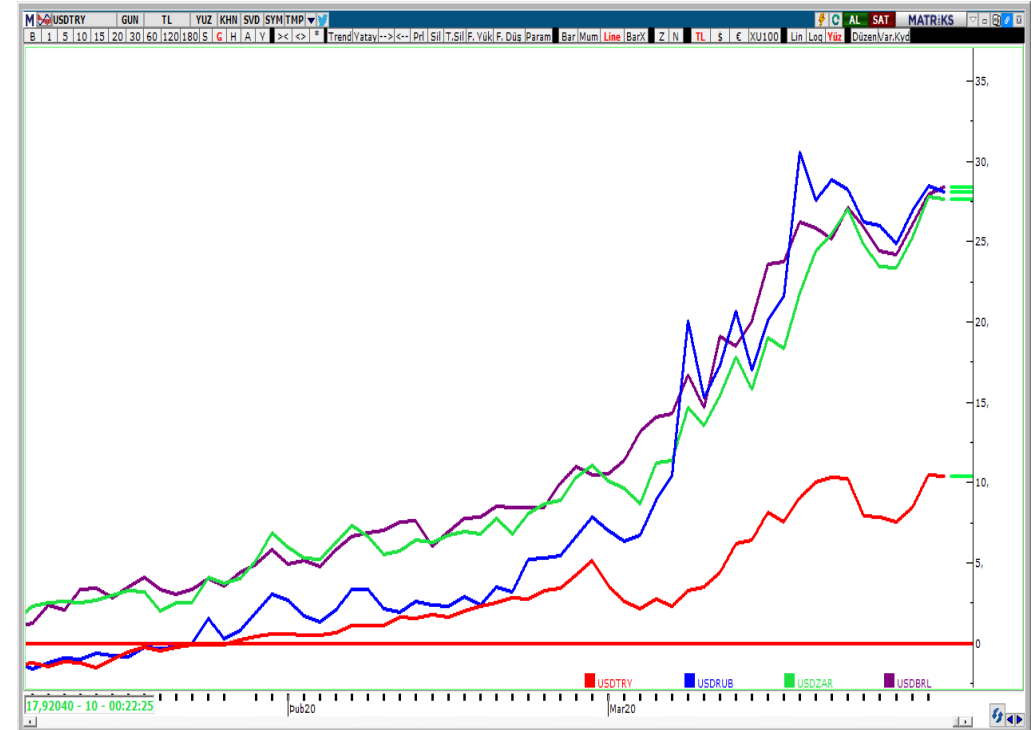
USD/TL Yorum

EUR/USD Yorum

VIOP-Dolar Yorum

USD/TL Teknik Yorum:

- Dün 6,62 bölgesine kadar gevşeme görülen kurda 6.68-6.62 ve 6.59 destek seviyeleri iken 6.73-6.75, daha yukarıda ise 6,79 direnç seviyeleri olarak takip edilebilir. 6,73'ün altında kaldığı sürece tekrar aşağı yönlü hareketler görebiliriz.
- Kurda 6.62 kısa vadede önemli referans seviyesi olarak takip edilebilir.

USD/TL Günlük**USD/TL-USD RUB-USD ZAR-USD BRL performansları (YBB)**

10.04.2020

Piyasa Gelişmeleri

BIST-100 Yorum

Destek-Direnç Tablo

Hisse Beklentileri

USD/TL Yorum

EUR/USD Yorum

VIOP-Dolar Yorum

VIOP-Dolar Nisan Vade Kontratı Teknik Yorum:

- Kontratta 6,67'nin altında 6,64 ve 6,60 destek seviyeleri olarak izlenebilir. Yukarıda ise 6,70-6,73-6,78 seviyeleri direnç olarak takip edilebilir.

VIOP- Dolar Nisan Vade (Günlük)**Günlük**

Kurum	Net İşlem
AKBANK T.A.S.	4.641
INFO YATIRIM ME	3.078
AK YATIRIM	1.790
ATA YATIRIM	1.160
GCM YATIRIM MEN	849
Diğer	2.823
Kurum	Net İşlem
MEKSA YATIRIM	-5.473
DENİZ YATIRIM	-3.326
YAPI KREDİ YAT.	-1.796
GLOBAL MENKUL	-1.466
YATIRIM FINANSM	-277
Diğer	-2.003

Kümülatif

Kurum	Net İşlem
YAPI KREDİ YAT.	80.491
IS YATIRIM	36.388
ALTERNATIF YATI	22.589
DENİZ YATIRIM	21.271
YAPI VE KREDİ B	13.294
Diğer	80.647
Kurum	Net İşlem
GARANTI BANKASI	-164.000
AKBANK T.A.S.	-35.153
GARANTI YAT.	-19.729
HSBC YATIRIM	-15.465
FINANSBANK A.S.	-10.145
Diğer	-10.188

10.04.2020

Piyasa Gelişmeleri

BIST-100 Yorum

Destek-Direnç Tablo

Hisse Beklentileri

USD/TL Yorum

EUR/USD Yorum

EUR/USD Teknik Yorum:

- Kısa vadede sert şekilde dalgalanan paritede 1.0930 üzerinde 1.0970-1.11 direnç seviyeleri iken aşağıda 1.0850-1.0770 destek seviyeleri olarak değerlendirilebilir.
- Orta vadeli dip oluşumu için 1.0770-1.07 destek bölgesi oldukça kritik.

EUR/USD Haftalık



Dolar Endeksi Haftalık





www.vakifyatirim.com.tr | www.vkyanaliz.com

Vakıf Yatırım - Yatırım Danışmanlığı

Altan AYDIN Direktör
ALTAN.AYDIN@vakifyatirim.com.tr

Umut Deniz PAK Analist
UMUTDENIZ.PAK@vakifyatirim.com.tr

Akat Mah. Ebulula Mardin Cad. No:18 Park Maya Sitesi F-2/A Blok
Beşiktaş 34335 İSTANBUL
+90 212 352 35 77

Burada yer alan yatırım bilgi, yorum ve tavsiyeleri yatırım danışmanlığı kapsamında değildir. Yatırım danışmanlığı hizmeti; aracı kurumlar, portföy yönetim şirketleri, yatırım ve kalkınma bankaları ile müşteri arasında imzalanacak yatırım danışmanlığı sözleşmesi çerçevesinde ve yetkili kuruluşlar tarafından kişilerin risk ve getiri tercihleri dikkate alınarak kişiye özel sunulmaktadır. Burada yer alan yorum ve tavsiyeler ise genel niteliktedir. Burada yer alan yorum ve tavsiyeler, mali durumunuz ile risk ve getiri tercihlerinize uygun olmayabilir. Bu nedenle, sadece burada yer alan bilgilere dayanarak yatırım kararı verilmesi beklentilerinize uygun sonuçlar doğurmayabilir. Gerek bu yayındaki, gerekse bu yayında kullanılan kaynaklardaki hata ve eksikliklerden ve bu yayındaki bilgilerin kullanılması sonucunda yatırımcıların ve/veya ilgili kişilerin uğrayabilecekleri doğrudan ve/veya dolaylı zararlardan, kâr yoksunluğundan, manevi zararlardan ve her ne şekilde olursa olsun üçüncü kişilerin uğrayabileceği her türlü zararlardan dolayı Vakıf Yatırım Menkul Değerler A.Ş. sorumlu tutulamaz.