

05.06.2020

Piyasa Gelişmeleri

BIST-100 Yorum

Destek-Direnç Tablosu

Hisse Beklentileri

USD/TL Yorum

EUR/USD Yorum

Güne hafif pozitif seyirle başlayan BIST-100 endeksi gün boyunca gücünü korudu ve %0.3 artışla 109.537 seviyesinden kapanış yaptı. İşlem hacmi 15,2 milyar TL olarak gerçekleşirken, endekse dahil 41 hisse değer kazandı, 55 hisse ise değer kaybetti. USD/TL kuru 6.75, ülke risk primi CDS ise 452 seviyesinden işlem görüyor. Sabah saatlerinde yurtdışı hisse vadeli piyasaları pozitif tarafta işlem görüyor.

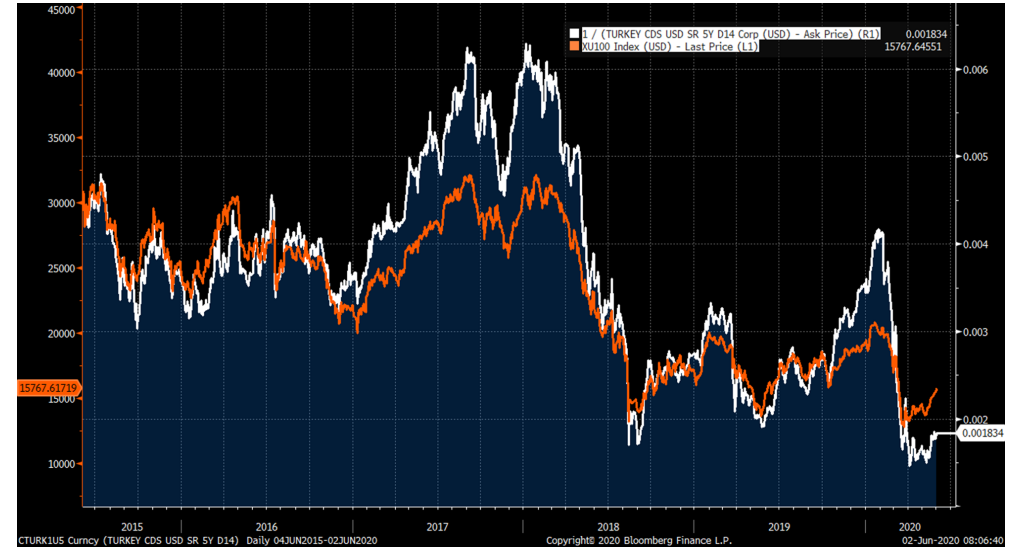
ABD hisse endekslerinde hafta boyunca ilk kez negatif kapanış gözlemlenirken, halen görünümün oldukça güçlü olduğunu belirtmekte fayda var. ABD'de açıklanan haftalık işsizlik başvuruları verisi beklentilerin üzerinde gerçekleşse de 2mn seviyesinin altında, gerilemeye devam ediyor. Dünyanın en önemli gündem maddesi olarak ön plana çıkan ECB toplantısından ise piyasalar için destekleyici kararlar çıktı. ECB, varlık alım programını 600 milyar Euro genişletti ve süreyi uzattı. Bu karar sonrasında hem Avrupa hisse endekslerinin hem de-daha önemlisi-Euro'nun ABD Dolarına karşı güçlendiğini gözlemledik. Parite 1.1350 seviyesine kadar yükselirken, küresel çapta da Dolar endeksinin baskılamaya devam ediyor. Piyasalarda halen ekonomik aktivitenin yeniden başlaması ve merkez bankalarının destek paketleri fiyatlanıyor. ABD ile Çin arasındaki gerilim, protestolar risk unsuru olmaya devam etse de özellikle Havacılık, mağazacılık ve enerji sektörlerinde yükseliş eğilimi izleniyor. Bugün piyasalar ABD'de tarımdışı istihdam ve Mayıs ayı işsizlik oranı verilerini takip edecek. Ayrıca kapanış sonrasında Moody's'in Türkiye kredi notuna ilişkin değerlendirmesi bekleniyor.

BIST-100 endeksinin güne pozitif başlangıç yapmasını bekliyoruz. 108.500 üzerinde kalmayı başaran endekste 110.000-112.000 direnç seviyeleri olarak izlenebilir. 109.000-108.500 ise destek seviyeleridir. Kısa vadeli pozisyonlar için 108.500 zarar kes olarak takip edilebilir.

MSCI TR (beyaz seri) vs MSCI GOP — 2020



Türkiye 5 yıllık CDS (beyaz seri-ter) ve BIST100(\$)



05.06.2020

Piyasa Gelişmeleri

BIST-100 Yorum

Destek-Direnç Tablo

Hisse Beklentileri

USD/TL Yorum

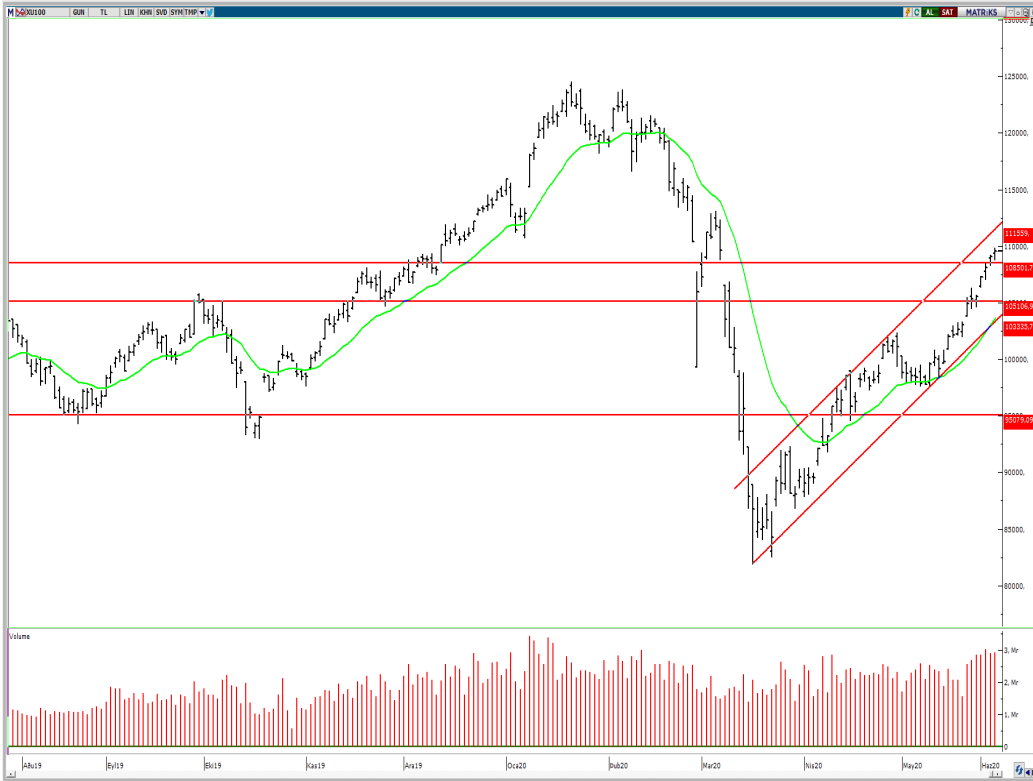
EUR/USD Yorum

VIOP-30 Yorum

BIST-100 Teknik Yorum

- Endekste pozitif açılış bekliyoruz. 108,500 üzerinde kalmayı başaran endekste 110.000-112.000 direnç seviyeleri olarak izlenebilir. 109,000-108,500 ise destek seviyeleridir.
- Kısa vadeli pozisyonlar için 108,500 zarar-kes seviyesi olarak izlenebilir.

BIST-100 (Günlük)



Günlük

Kurum	Net İşlem
OYAK YATIRIM	121.286.015
TACIRLER YATIRIM MENKUL DEG.	68.847.819
TERA YATIRIM MENKUL	49.788.121
CREDIT SUISSE MENKUL	45.759.167
QNB FINANS YAT.	41.269.896

Kurum	Net İşlem
A1 CAPITAL MENKUL DEGERLER	-91.788.361
INFO YATIRIM MENKUL	-57.437.966
AK YATIRIM	-42.491.254
MERRILL LYNCH BANK A.S.	-37.419.147
ZIRAAT YAT.	-36.456.491

Yılbaşından Bugüne

Kurum	Net İşlem
IS YATIRIM	4.393.891.555
GARANTI YAT.	3.484.851.651
ZIRAAT YAT.	2.515.269.945
VAKIF YAT.	2.165.282.021
HALK YATIRIM	1.601.491.918

Kurum	Net İşlem
MERRILL LYNCH BANK A.S.	-5.827.809.560
MEKSA YATIRIM	-2.660.147.159
A1 CAPITAL MENKUL DEGERLER	-2.139.247.833
HSBC YATIRIM	-1.861.341.288
CITI MENKUL	-1.737.152.350

05.06.2020

Piyasa Gelişmeleri

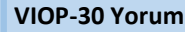
BIST-100 Yorum

Destek-Direnç Tablo

Hisse Beklentileri

USD/TL Yorum

EUR/USD Yorum



VIOP-30 Haziran Vade Kontratı Teknik Yorum

- Kontratta yukarı yönlü hareketin devam etmesi durumunda 128,000-128,500 ve 129,000 seviyeleri direnç olarak takip edilebilir. Olası satışlarda ise 127,000 izlenecek ilk destek iken; 126,700 ve 126,300 diğer destek seviyeleri olarak takip edilmelidir.

VIOP-30 - (60dk)



Günlük

Kurum	Net İşlem
DENİZ YATIRIM	5.748
TEB YATIRIM	2.257
BGC PARTNERS ME	2.116
YATIRIM FINANSM	1.945
UNLU MENKUL DEG	1.520
Diğer	3.979

Kurum	Net İşlem
HSBC YATIRIM	-4.336
YAPI KREDİ YAT.	-2.050
GCM YATIRIM MEN	-1.295
GARANTI YAT.	-1.239
VAKIF YAT.	-1.087
Diğer	-7.558

Kümülatif

Kurum	Net İşlem
TEB YATIRIM	161.765
MERRILL LYNCH B	53.214
CITI MENKUL	38.819
IS YATIRIM	32.307
CREDIT SUISSE M	2.999
Diğer	2.546

Kurum	Net İşlem
GARANTI YAT.	-76.917
YAPI KREDİ YAT.	-63.878
AK YATIRIM	-30.337
TACIRLER YATIRI	-18.967
VAKIF YAT.	-12.434
Diğer	-89.117

Piyasa Gelişmeleri

BIST-100 Yorum

Destek-Direnç Tablo

Hisse Beklentileri

USD/TL Yorum

EUR/USD Yorum

Hisse	Son Değer	1.Destek	2. Destek	Pivot	1.Direnç	2.Direnç
AKBNK	5,83	5,80	5,77	5,84	5,87	5,91
ARCLK	16,49	16,40	16,32	16,54	16,62	16,76
ASELS	31,68	31,26	30,84	31,76	32,18	32,68
BIMAS	69,00	66,00	63,00	67,50	70,50	72,00
DOHOL	1,97	1,95	1,94	1,98	1,99	2,02
EKGYO	1,66	1,62	1,58	1,66	1,70	1,74
EREGL	8,51	8,40	8,29	8,53	8,64	8,77
GARAN	8,14	8,10	8,07	8,17	8,20	8,27
HALKB	5,56	5,47	5,38	5,53	5,62	5,68
ISCTR	5,09	5,07	5,05	5,11	5,13	5,17
KCHOL	17,58	17,40	17,21	17,64	17,83	18,07
KOZAA	12,02	11,93	11,85	12,09	12,17	12,33
KOZAL	74,60	74,22	73,83	74,88	75,27	75,93
KRDMD	2,60	2,57	2,55	2,61	2,63	2,67
PETKM	3,86	3,77	3,67	3,81	3,91	3,95
PGSUS	59,00	58,48	57,97	59,37	59,88	60,77
SAHOL	9,02	8,90	8,79	9,07	9,18	9,35
SISE	5,11	5,04	4,96	5,09	5,17	5,22
SODA	5,74	5,71	5,68	5,76	5,79	5,84
TAVHL	20,18	19,96	19,74	20,32	20,54	20,90
TCELL	14,19	14,07	13,96	14,17	14,28	14,38
THYAO	12,59	12,41	12,24	12,60	12,77	12,96
TKFEN	14,94	14,83	14,71	15,05	15,17	15,39
TOASO	23,62	23,33	23,05	23,63	23,91	24,21
TRKCM	3,35	3,31	3,26	3,35	3,40	3,44
TSKB	1,15	1,13	1,12	1,16	1,17	1,20
TTKOM	7,60	7,53	7,45	7,60	7,68	7,75
TUPRS	86,55	85,73	84,92	86,87	87,68	88,82
VAKBN	4,84	4,77	4,70	4,82	4,89	4,94
YKBNK	2,42	2,40	2,37	2,42	2,45	2,47

Destek-Direnç Tablosu

BIST-30 Endeksine dahil olan hisse senetlerinin mekanik destek direnç tablosudur. Destek ve dirençlerin hisselerin fiyat adımına yuvarlanması gerekir. Mevcut seviyenin Pivot seviyenin üzerinde ya da altında olması yön açısından fikir verebilir.

05.06.2020

Piyasa Gelişmeleri

BIST-100 Yorum

Destek-Direnç Tablo

Hisse Beklentileri

USD/TL Yorum

EUR/USD Yorum

Günlük Hisse Beklentileri

Pozitif Olması Beklenen Hisseler

Hisse	Son Değer	Risk(S.Sapma)	Son 1 Aylık Ort. Hacim (lot)	1.Destek	2. Destek	Pivot	1.Direnç	2.Direnç
THYAO	12,59	2,64	67.696.056	12,41	12,24	12,60	12,77	12,96
TAVHL	20,18	2,61	6.634.635	19,96	19,74	20,32	20,54	20,90
TUPRS	86,55	2,10	3.743.937	85,73	84,92	86,87	87,68	88,82
PETKM	3,86	1,97	82.849.933	3,77	3,67	3,81	3,91	3,95
TKFEN	14,94	2,45	9.922.959	14,83	14,71	15,05	15,17	15,39
SISE	5,11	2,25	13.399.912	5,04	4,96	5,09	5,17	5,22

Gün sonu kapanış fiyatları baz alınarak, çok kısa vadeli(1-3 gün) teknik göstergelere göre düzenlenmiştir. Temel göstergelerle ve daha uzun vadeye göre farklılaşabilir.

05.06.2020

Piyasa Gelişmeleri

BIST-100 Yorum

Destek-Direnç Tablo

Hisse Beklentileri

USD/TL Yorum

EUR/USD Yorum

VIOP-Dolar Yorum

USD/TL Teknik Yorum:

- Kurda yukarı yönlü hareketin devam etmesi durumunda 6,79 ve 6,83 direnç seviyesi olarak takip edilebilir. 6,75 ve 6,70 ise destek seviyeleridir.
- 6,70 desteğinin altına tekrar gelinmesi halinde hareketin 6,60 seviyesini hedefleyebileceğini düşünüyoruz.

USD/TL Günlük



USD/TL–USDRUB–USDZAR–USDBRL performansları (YBB)



05.06.2020

Piyasa Gelişmeleri

BIST-100 Yorum

Destek-Direnç Tablo

Hisse Beklentileri

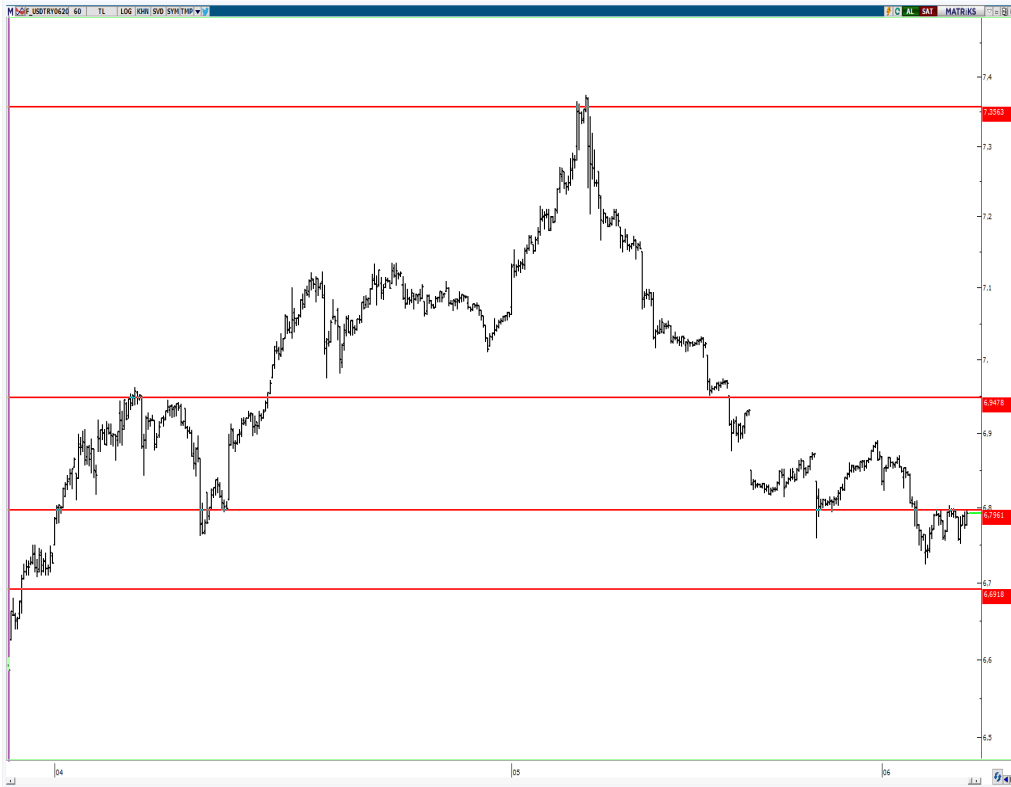
USD/TL Yorum

EUR/USD Yorum

VIOP-Dolar Yorum

VIOP-Dolar Haziran Vade Kontratı Teknik Yorum:

- Kontratta 6,72 ve 6,69 destek seviyeleri; 6,79-6,82 ve 6,87 direnç seviyeleri olarak takip edilebilir.

VIOP- Dolar Haziran Vade (Saatlik)**Günlük**

Kurum	Net İşlem
GARANTI BANKASI	13.000
INFO YATIRIM ME	2.056
ATA YATIRIM	1.120
A1 CAPITAL MENK	628
DENİZ YATIRIM	579
Diğer	2.610
Kurum	Net İşlem
YAPI KREDİ YAT.	-4.384
QNB FINANS YAT.	-4.311
MEKSA YATIRIM	-4.073
ING MENKUL	-2.918
TACIRLER YATIRI	-2.305
Diğer	-2.002

Kümülatif

Kurum	Net İşlem
YAPI KREDİ YAT.	44.575
TACIRLER YATIRI	41.557
MEKSA YATIRIM	27.636
YAPI VE KREDİ B	27.474
ALTERNATIF YATI	24.790
Diğer	107.086
Kurum	Net İşlem
GARANTI BANKASI	-110.000
GARANTI YAT.	-92.331
BURGAN YATIRIM	-36.978
IS YATIRIM	-9.469
HSBC YATIRIM	-7.912
Diğer	-16.428

05.06.2020

Piyasa Gelişmeleri

BIST-100 Yorum

Destek-Direnç Tablo

Hisse Beklentileri

USD/TL Yorum

EUR/USD Yorum

EUR/USD Teknik Yorum:

- ECB'nin acil satın alma programını 600 milyar € genişleteceğini açıklaması paritede yukarı yönlü sert harekete neden oldu. Uzun vadeli düşüş trendinin üst bandı olan 1.1375 seviyesinin geçilmesi halinde 1.1420 ve 1.1450 seviyelerine doğru hareketin devam edebileceğini düşünüyoruz. Geri çekilmelerde ise 1.1310 ve 1.1270 ilk destek seviyeleri olarak izlenebilir.
- 1,13 önemli bir eşik seviyesi olarak takip edilmelidir.

EUR/USD Günlük**Dolar Endeksi Haftalık**



www.vakifyatirim.com.tr | www.vkyanaliz.com

Vakıf Yatırım - Yatırım Danışmanlığı

Altan AYDIN Direktör
ALTAN.AYDIN@vakifyatirim.com.tr

Umut Deniz PAK Analist
UMUTDENIZ.PAK@vakifyatirim.com.tr

Akat Mah. Ebulula Mardin Cad. No:18 Park Maya Sitesi F-2/A Blok
Beşiktaş 34335 İSTANBUL
+90 212 352 35 77

Burada yer alan yatırım bilgi, yorum ve tavsiyeleri yatırım danışmanlığı kapsamında değildir. Yatırım danışmanlığı hizmeti; aracı kurumlar, portföy yönetim şirketleri, yatırım ve kalkınma bankaları ile müşteri arasında imzalanacak yatırım danışmanlığı sözleşmesi çerçevesinde ve yetkili kuruluşlar tarafından kişilerin risk ve getiri tercihleri dikkate alınarak kişiye özel sunulmaktadır. Burada yer alan yorum ve tavsiyeler ise genel niteliktedir. Burada yer alan yorum ve tavsiyeler, mali durumunuz ile risk ve getiri tercihlerinize uygun olmayabilir. Bu nedenle, sadece burada yer alan bilgilere dayanarak yatırım kararı verilmesi beklentilerinize uygun sonuçlar doğurmayabilir. Gerek bu yayındaki, gerekse bu yayında kullanılan kaynaklardaki hata ve eksikliklerden ve bu yayındaki bilgilerin kullanılması sonucunda yatırımcıların ve/veya ilgili kişilerin uğrayabilecekleri doğrudan ve/veya dolaylı zararlardan, kâr yoksunluğundan, manevi zararlardan ve her ne şekilde olursa olsun üçüncü kişilerin uğrayabileceği her türlü zararlardan dolayı Vakıf Yatırım Menkul Değerler A.Ş. sorumlu tutulamaz.