

16.06.2020

Piyasa Gelişmeleri

BIST-100 Yorum

Destek-Direnç Tablosu

Hisse Beklentileri

USD/TL Yorum

EUR/USD Yorum

Güne satışlarla başlayan ancak gün içinde toparlanan BIST-100 endeksi, %0.25 düşüyle 109.556 seviyesinden kapanış yaptı. İşlem hacmi 15.1 milyar TL seviyesinde gerçekleşirken, endekse dahil olan 40 hisse değer kazandı, 54 hisse ise değer kaybetti. Sabah saatlerinde, USD/TL kuru 6.82 etrafında dalgalanırken, yurtdışı vadeli piyasalarda Fed kaynaklı pozitif fiyatlamaya görülüyor.

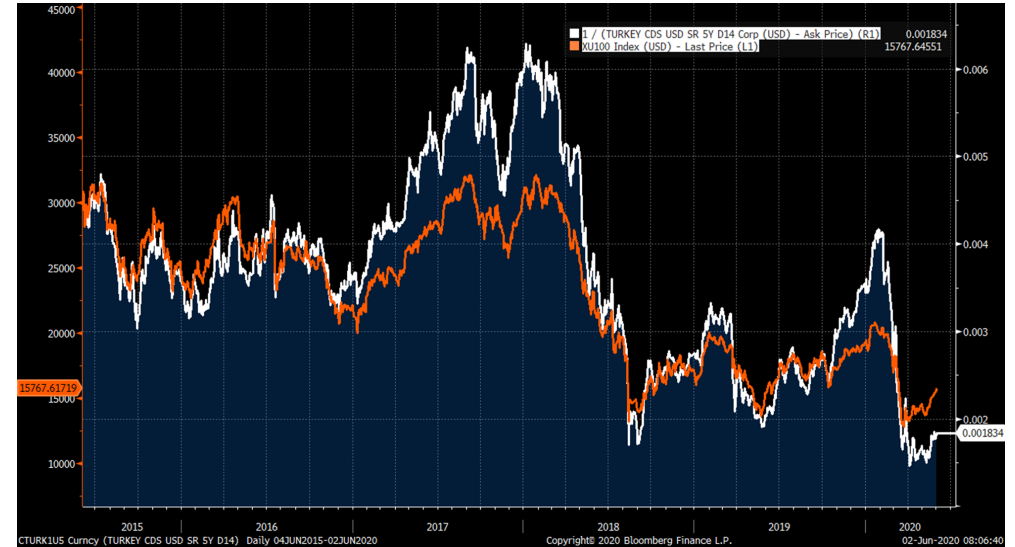
Dünya ikinci dalga endişeleriyle negatif bir seyirle başlayan yurtdışı hisse endeksleri ABD Merkez Bankası Fed'in şirket tahvilleri almaya başlayacağını açıklamasıyla toparlandı. Fed, bankanın İkincil Piyasa Kurumsal Kredi Tesisi (SMCCF) kapsamında, orta büyük işletmelerin mevcut kredi ortamını desteklemek amacıyla şirket tahvili alacağını açıkladı. Daha önce ETF'ler kanalıyla alım yapabileceğinden bahseden Fed, şirket tahvil portföyü oluşturulacağını belirterek, şirket tahvili alımlarında minimum derecelendirme ve maksimum vade gibi kriterler belirledi. Öte yandan Japonya Merkez Bankası BoJ da varlık alımlarını artırarak herhangi bir tavan belirlenmediğini ifade etti. Bu gelişmelerle beraber ABD S&P500 endeksi, 2.950 seviyesinde tutunarak 3.066 seviyesinden kapanış yaptı. Vadeli piyasalarda da %2'ye varan yükselişler gözleniyor. Piyasalar ikinci dalga konusunda endişelenirken merkez bankaları ve hükümet harcamaları destek olmaya devam ediyor. Son olarak Trump, ABD'de 1 trilyon dolarlık altyapı yatırımı yapmayı değerlendirdiklerini belirtti. Bu gelişmeyle beraber ABD dolarında değer kaybı, Ons Altın ve Euro/Dolar paritesinde ise yükseliş izleniyor. Bugün Almanya'da Haziran ayı ZEW beklenti endeksi, ABD'de ise Mayıs ayı kapasite kullanım oranı, sanayi üretimi ve perakende satışlar takip edilecek. Ayrıca TSİ 17:00'de Fed Başkanı Powell, Senato Bankacılık Komitesinde bir sunum yapacak.

BIST-100 endeksinin güne alımlarla başlamasını bekliyoruz. Endekste 110.500-111.000 ilk direnç bölgesi iken 109.000-108.500 destek seviyeleri olarak izlenebilir. Yatırımcılara 108.500 zarar-kes olmak üzere 110.000 üzerinde 115.000 hedefle pozisyonlarını korumalarını öneriyoruz.

MSCI TR (beyaz seri) vs MSCI GOP — 2020



Türkiye 5 yıllık CDS (beyaz seri-ter) ve BIST100(\$)





16.06.2020

Piyasa Gelişmeleri

BIST-100 Yorum

Destek-Direnç Tablo

Hisse Beklentileri

USD/TL Yorum

EUR/USD Yorum

VIOP-30 Yorum

### VIOP-30 Haziran Vade Kontratı Teknik Yorum

- Kontratta yurt dışına paralel şekilde pozitif bir açılış bekliyoruz. 128,000-128,700 ve 129,500 direnç seviyeleri olarak izlenebilir.
- Olası geri çekilmelerde ise 127,500-127,000 ve 126,400 takip edilmesi gereken destek seviyeleridir.

### VIOP-30 - (Saatlik)



### Günlük

Kurum	Net İşlem
AK YATIRIM	12.819
HSBC YATIRIM	3.542
TACIRLER YATIRI	2.703
DENİZ YATIRIM	2.434
QNB FINANS YAT.	2.395
Diğer	15.909

Kurum	Net İşlem
TEB YATIRIM	-14.491
IS YATIRIM	-11.930
YAPI KREDİ YAT.	-4.949
PHILLIPCAPITAL	-2.745
MEKSA YATIRIM	-2.728
Diğer	-2.959

### Kümülatif

Kurum	Net İşlem
TEB YATIRIM	120.832
MERRILL LYNCH B	57.761
IS YATIRIM	39.362
CITI MENKUL	38.931
CREDIT SUISSE M	5.756
Diğer	8.934

Kurum	Net İşlem
GARANTI YAT.	-99.890
YAPI KREDİ YAT.	-48.492
TACIRLER YATIRI	-19.118
AK YATIRIM	-16.575
OYAK YATIRIM	-9.872
Diğer	-77.629

16.06.2020

Piyasa Gelişmeleri

BIST-100 Yorum

Destek-Direnç Tablo

Hisse Beklentileri

USD/TL Yorum

EUR/USD Yorum

Hisse	Son Değer	1.Destek	2. Destek	Pivot	1.Direnç	2.Direnç
AKBNK	5,77	5,74	5,70	5,76	5,80	5,82
ARCLK	16,81	16,63	16,46	16,78	16,95	17,10
ASELS	31,98	31,79	31,61	32,05	32,23	32,49
BIMAS	64,50	63,12	61,73	63,93	65,32	66,13
DOHOL	1,99	1,97	1,95	1,99	2,01	2,03
EKGYO	1,91	1,89	1,87	1,92	1,94	1,97
EREGL	8,36	8,30	8,23	8,37	8,44	8,51
GARAN	8,06	8,02	7,98	8,06	8,10	8,14
HALKB	5,45	5,43	5,40	5,45	5,48	5,50
ISCTR	5,09	5,07	5,05	5,09	5,11	5,13
KCHOL	17,27	16,91	16,54	17,12	17,49	17,70
KOZAA	12,74	12,17	11,59	12,74	13,32	13,89
KOZAL	76,50	74,65	72,80	77,00	78,85	81,20
KRDMD	2,72	2,69	2,67	2,73	2,75	2,79
PETKM	3,90	3,87	3,84	3,93	3,96	4,02
PGSUS	56,75	56,35	55,95	57,15	57,55	58,35
SAHOL	9,05	8,98	8,92	9,04	9,10	9,16
SISE	4,99	4,96	4,94	4,99	5,01	5,04
SODA	5,89	5,80	5,71	5,87	5,96	6,03
TAVHL	19,09	19,00	18,90	19,18	19,28	19,46
TCELL	14,44	14,21	13,98	14,34	14,57	14,70
THYAO	12,56	12,49	12,42	12,63	12,70	12,84
TKFEN	15,72	15,41	15,09	15,67	15,99	16,25
TOASO	22,44	22,15	21,85	22,67	22,97	23,49
TRKCM	3,26	3,24	3,22	3,27	3,29	3,32
TSKB	1,23	1,21	1,19	1,24	1,26	1,29
TTKOM	7,48	7,42	7,36	7,46	7,52	7,56
TUPRS	85,95	85,63	85,32	86,27	86,58	87,22
VAKBN	4,68	4,65	4,62	4,69	4,72	4,76
YKBNK	2,31	2,29	2,28	2,33	2,34	2,38

## Destek-Direnç Tablosu

BIST-30 Endeksine dahil olan hisse senetlerinin mekanik destek direnç tablosudur. Destek ve dirençlerin hisselerin fiyat adımına yuvarlanması gerekir. Mevcut seviyenin Pivot seviyenin üzerinde ya da altında olması yön açısından fikir verebilir.

16.06.2020

Piyasa Gelişmeleri

BIST-100 Yorum

Destek-Direnç Tablo

Hisse Beklentileri

USD/TL Yorum

EUR/USD Yorum

## Günlük Hisse Beklentileri

## Pozitif Olması Beklenen Hisseler

Hisse	Son Değer	Risk(S.Sapma)	Son 1 Aylık Ort. Hacim (lot)	1.Destek	2. Destek	Pivot	1.Direnç	2.Direnç
AKBNK	5,77	2,49	60.842.306	5,74	5,70	5,76	5,80	5,82
KCHOL	17,27	2,11	6.632.767	16,91	16,54	17,12	17,49	17,70
EREGL	8,36	1,98	25.361.950	8,30	8,23	8,37	8,44	8,51
AEFES	19,27	2,53	4.012.717	19,13	18,99	19,21	19,35	19,43

Gün sonu kapanış fiyatları baz alınarak, çok kısa vadeli(1-3 gün) teknik göstergelere göre düzenlenmiştir. Temel göstergelerle ve daha uzun vadeye göre farklılaşabilir.

16.06.2020

Piyasa Gelişmeleri

BIST-100 Yorum

Destek-Direnç Tablo

Hisse Beklentileri

USD/TL Yorum

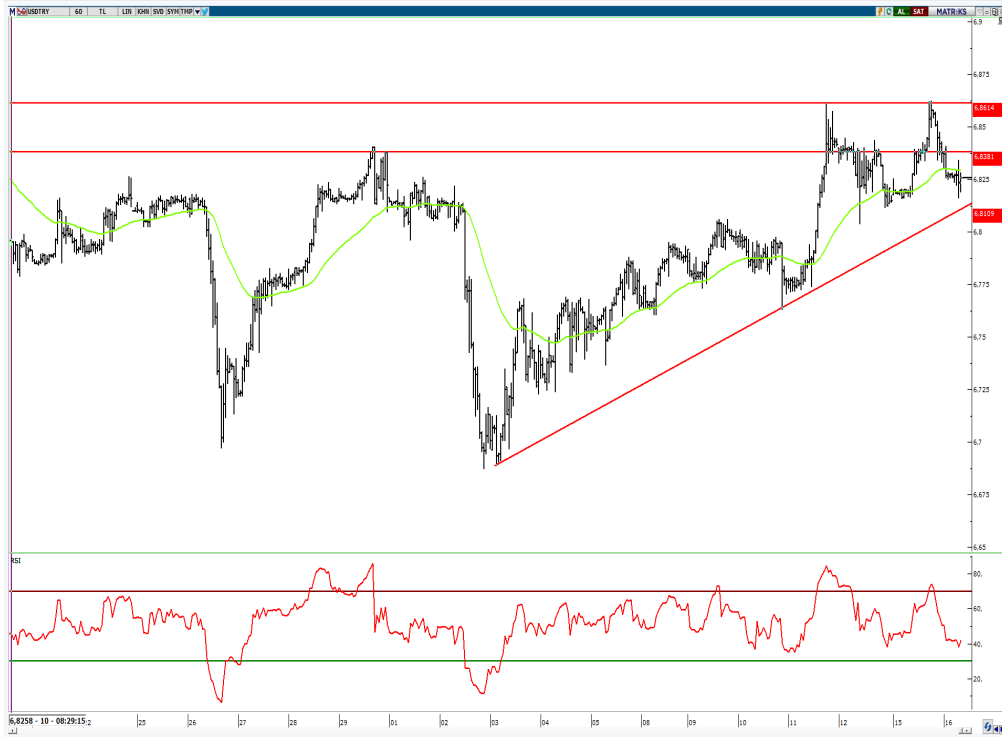
EUR/USD Yorum

VIOP-Dolar Yorum

## USD/TL Teknik Yorum:

- Kısa vadeli yükselen trend üzerinde dalgalanmaya devam eden kurda yukarı yönlü hareketin devam etmesi halinde 6,83 ve 6,86 direnç seviyeleri olarak izlenmeli. 6,86'nın aşılması halinde 6,95 hedeflenebilir.
- Geri çekilmelerde ise 6,81-6,79 ilk destek bölgesi. Bu bölgenin altına gelinmesi halinde 6,75 ve 6,70 diğer destek seviyeleri olarak izlenebilir.
- 6,70'i geri çekilmelerin devamı için kritik seviye olarak görüyoruz.

## USD/TL - (Saatlik)



## USD/TL—USDRUB—USDZAR—USDBRL performansları (YBB)



16.06.2020

Piyasa Gelişmeleri

BIST-100 Yorum

Destek-Direnç Tablo

Hisse Beklentileri

USD/TL Yorum

EUR/USD Yorum

VIOP-Dolar Yorum

**VIOP-Dolar Haziran Vade Kontratı Teknik Yorum:**

- Kontratta 6,89 ve 6,95 direnç seviyeleri; 6,84 ve 6,76 destek seviyeleri olarak takip edilebilir.

**VIOP- Dolar Haziran Vade (Saatlik)****Günlük**

Kurum	Net İşlem
GARANTI BANKASI	14.000
YAPI KREDİ YAT.	9.539
AK YATIRIM	2.795
GARANTI YAT.	2.574
GEDİK YATIRIM	2.311
Diğer	7.480

Kurum	Net İşlem
AKBANK T.A.S.	-20.063
DENİZ YATIRIM	-5.882
TEB YATIRIM	-5.099
YAPI VE KREDİ B	-3.060
IS YATIRIM	-2.374
Diğer	-2.221

**Kümülatif**

Kurum	Net İşlem
YAPI KREDİ YAT.	60.233
TACIRLER YATIRI	41.722
MEKSA YATIRIM	33.819
ALTERNATIF YATI	24.745
INFO YATIRIM ME	11.911
Diğer	85.458

Kurum	Net İşlem
GARANTI BANKASI	-106.000
GARANTI YAT.	-70.911
BURGAN YATIRIM	-35.140
IS YATIRIM	-16.948
AKBANK T.A.S.	-10.342
Diğer	-18.547

16.06.2020

Piyasa Gelişmeleri

BIST-100 Yorum

Destek-Direnç Tablo

Hisse Beklentileri

USD/TL Yorum

EUR/USD Yorum

**EUR/USD Teknik Yorum:**

- Yurt dışı piyasalarda risk iştahının tekrar artmasıyla birlikte parite de 1.1220 seviyesinden tepki vererek yükselişe geçti. Yükselişin devam etmesi halinde 1.1360 ve 1.1375 ilk aşamada direnç seviyeleri olarak takip edilebilir.
- Olası geri çekilmelerde ise 1.1320-1.1270 ve 1.1220 destek seviyeleri olarak takip edilebilir.
- Paritede 1.1150 seviyesinin altına gelinmedikçe hareketin € lehine devam edeceğini düşünüyoruz.

**EUR/USD Günlük****Dolar Endeksi Haftalık**





[www.vakifyatirim.com.tr](http://www.vakifyatirim.com.tr) | [www.vkyanaliz.com](http://www.vkyanaliz.com)

### Vakıf Yatırım - Yatırım Danışmanlığı

Altan AYDIN Direktör  
[ALTAN.AYDIN@vakifyatirim.com.tr](mailto:ALTAN.AYDIN@vakifyatirim.com.tr)

Umut Deniz PAK Analist  
[UMUTDENIZ.PAK@vakifyatirim.com.tr](mailto:UMUTDENIZ.PAK@vakifyatirim.com.tr)

Akat Mah. Ebulula Mardin Cad. No:18 Park Maya Sitesi F-2/A Blok  
Beşiktaş 34335 İSTANBUL  
+90 212 352 35 77

Burada yer alan yatırım bilgi, yorum ve tavsiyeleri yatırım danışmanlığı kapsamında değildir. Yatırım danışmanlığı hizmeti; aracı kurumlar, portföy yönetim şirketleri, yatırım ve kalkınma bankaları ile müşteri arasında imzalanacak yatırım danışmanlığı sözleşmesi çerçevesinde ve yetkili kuruluşlar tarafından kişilerin risk ve getiri tercihleri dikkate alınarak kişiye özel sunulmaktadır. Burada yer alan yorum ve tavsiyeler ise genel niteliktedir. Burada yer alan yorum ve tavsiyeler, mali durumunuz ile risk ve getiri tercihlerinize uygun olmayabilir. Bu nedenle, sadece burada yer alan bilgilere dayanarak yatırım kararı verilmesi beklentilerinize uygun sonuçlar doğurmayabilir. Gerek bu yayındaki, gerekse bu yayında kullanılan kaynaklardaki hata ve eksikliklerden ve bu yayındaki bilgilerin kullanılması sonucunda yatırımcıların ve/veya ilgili kişilerin uğrayabilecekleri doğrudan ve/veya dolaylı zararlardan, kâr yoksunluğundan, manevi zararlardan ve her ne şekilde olursa olsun üçüncü kişilerin uğrayabileceği her türlü zararlardan dolayı Vakıf Yatırım Menkul Değerler A.Ş. sorumlu tutulamaz.