

29.06.2020

Piyasa Gelişmeleri

BIST-100 Yorum

Destek-Direnç Tablosu

Hisse Beklentileri

USD/TL Yorum

EUR/USD Yorum

Güne hafif pozitif bir seyirle başlayan BIST-100 endeksi gün içinde nispeten zayıf seyretti ve haftayı 114.668 seviyesinden kapattı. İşlem hacmi son 5 günün en düşük seviyesinde 14.7 milyar TL seviyesinden gerçekleşti. BIST-100 endeksine dahil olan 68 hisse değer kazanırken, 27 hisse ise değer kaybetti. Sabah saatlerinde Dolar/TL kuru 6.85'in hemen üzerinde, CDS ise 500 seviyesinin hemen altında işlem görüyor. Yurtdışı hisse vadeli piyasalarında ise yatay, sakin bir görünüm hakim.

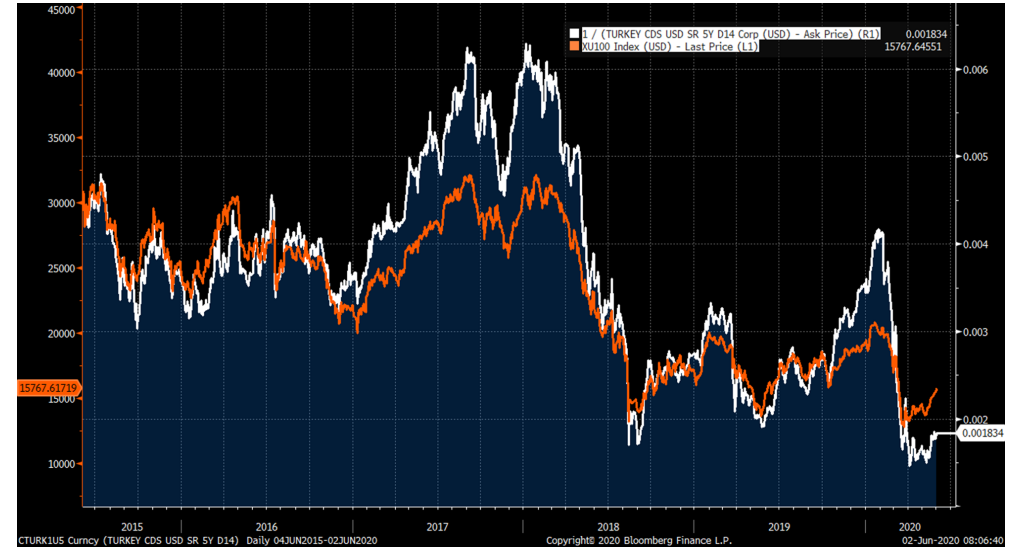
Haftanın son işlem gününde artan vaka sayıları, piyasalar üzerinde baskı yarattı ve ABD endeksleri %2'nin üzerinde kayıp yaşadı. Her ne kadar ekonominin yeniden kapatılmayacağı belirtilse de kısıtlamaların bazı eyaletlerde artırıldığı görülüyor. FED'in geçen hafta bankalara yaptığı stres testi sonrasında da bankacılık sektörünün baskı altında kaldığı görülüyor. Avrupa ve Asya piyasalarında da salgın sebebiyle negatif fiyatlamalar izleniyor. Bugün ekonomik güven endeksleri, Almanya enflasyon verileri ve ABD'de Dallas FED imalat verisi açıklanacak. Veri akışının fiyatlamalar üzerinde çok etkili olmasını beklemiyoruz, vaka sayıları ile beraber risk barometresi olan ABD tahvil faizlerini takip etmeye devam ediyoruz.

BIST-100 endeksinin güne yatay seyirle başlamasını bekliyoruz. 114.200-113.500 destekler, 115.000-115.500 ve 116.500 direnç seviyeleri olarak izlenebilir. Yatırımcılara 113.500 zarar-kes olmak üzere pozisyonları korumalarını öneriyoruz.

MSCI TR (beyaz seri) vs MSCI GOP — 2020



Türkiye 5 yıllık CDS (beyaz seri-ter) ve BIST100(\$)



29.06.2020

Piyasa Gelişmeleri

BIST-100 Yorum

Destek-Direnç Tablo

Hisse Beklentileri

USD/TL Yorum

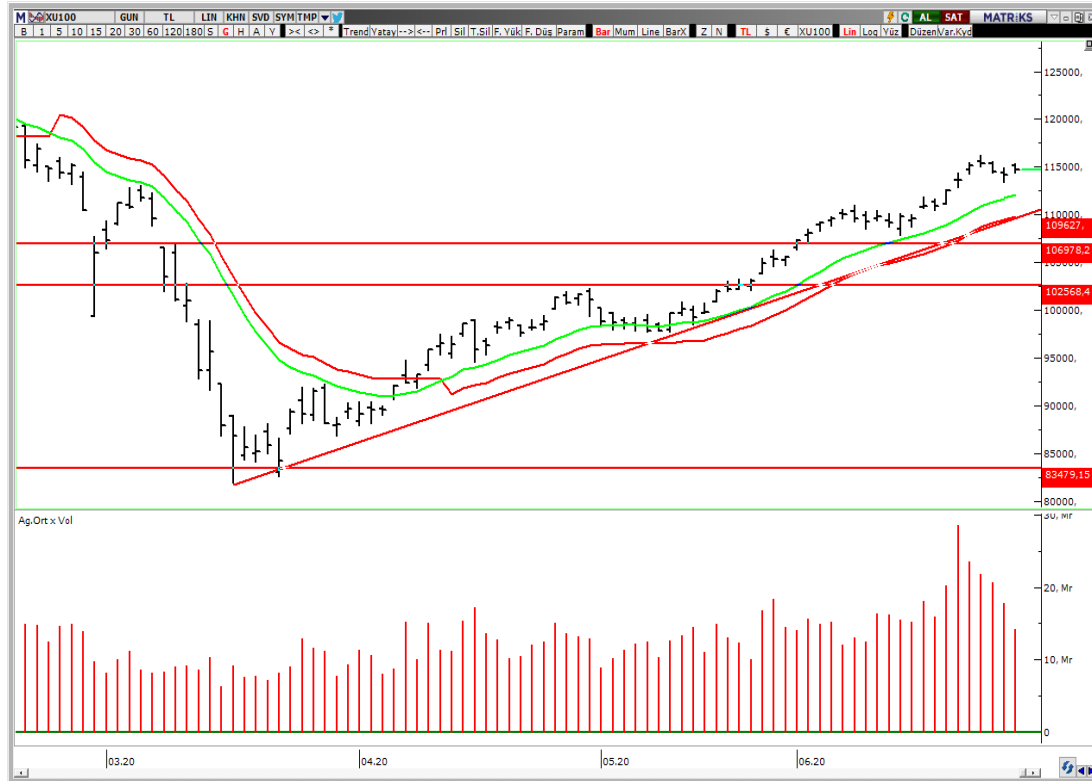
EUR/USD Yorum

VIOP-30 Yorum

### BIST-100 Teknik Yorum

- Endeksin güne yatay seyirle başlamasını bekliyoruz.
- Endekste 115.500-116.500 direnç seviyeleri iken 113.500-112.500 destek seviyeleri olarak takip edilebilir.
- 112.500 seviyesi kısa vadede zarar-kes seviyesi olarak izlenmelidir, 115.000 aşılmadıkça dalgalanmanın devam edebileceğini düşünüyoruz.

### BIST-100 (Günlük)



### Günlük

Kurum	Net İşlem
GARANTI YAT.	163.889.721
TERA YATIRIM MENKUL	99.759.123
IS YATIRIM	71.298.403
ZIRAAT YAT.	66.843.911
DENİZ YATIRIM	57.345.918
Diğer	216.972.584
Kurum	Net İşlem
A1 CAPITAL MENKUL	-155.354.392
AK YATIRIM	-134.875.937
YAPI KREDİ YAT.	-87.557.233
QNB FINANS YAT.	-75.220.623
YATIRIM FINANSMAN	-74.734.278
Diğer	-147.535.028

### Yılbaşından Bugüne

Kurum	Net İşlem
IS YATIRIM	4.292.190.147
GARANTI YAT.	4.092.867.894
ZIRAAT YAT.	2.356.047.996
VAKIF YAT.	2.254.497.993
YATIRIM FINANSMAN	2.112.787.596
Diğer	9.230.389.226
Kurum	Net İşlem
MERRILL LYNCH BANK A.S.	-6.135.006.784
MEKSA YATIRIM	-3.025.427.165
A1 CAPITAL MENKUL	-2.895.648.501
HSBC YATIRIM	-1.987.966.001
CITI MENKUL	-1.974.055.329
Diğer	-8.296.090.190

29.06.2020

Piyasa Gelişmeleri

BIST-100 Yorum

Destek-Direnç Tablo

Hisse Beklentileri

USD/TL Yorum

EUR/USD Yorum

VIOP-30 Yorum

### VIOP-30 Haziran Vade Kontratı Teknik Yorum

- Kontratın güne yatay seyirle başlamasını bekliyoruz.
- Gün içinde satışların hızlanması durumunda 132,200-131,000 ve 130,800 destek seviyeleri olarak izlenebilir.
- Yukarı yönlü hareketlerde ise 133,500-134,300 ve 135,000 direnç seviyeleridir.

### VIOP-30 - (Saatlik)



### Günlük

Kurum	Net İşlem
GARANTI YAT.	43.633
HSBC YATIRIM	17.877
MERRILL LYNCH B	5.080
YAPI KREDİ YAT.	4.946
MEKSA YATIRIM	3.104
Diğer	16.727

Kurum	Net İşlem
TEB YATIRIM	-34.274
IS YATIRIM	-13.908
CITI MENKUL	-13.267
CREDIT SUISSE M	-13.134
DENİZ YATIRIM	-7.267
Diğer	-9.517

### Kümülatif

Kurum	Net İşlem
MERRILL LYNCH B	48.462
IS YATIRIM	42.104
TEB YATIRIM	24.526
CITI MENKUL	13.092
HSBC YATIRIM	5.407
Diğer	9.034

Kurum	Net İşlem
AK YATIRIM	-24.359
TACIRLER YATIRI	-16.509
YAPI KREDİ YAT.	-16.328
GARANTI YAT.	-15.955
CREDIT SUISSE M	-8.782
Diğer	-60.692

Piyasa Gelişmeleri

BIST-100 Yorum

Destek-Direnç Tablo

Hisse Beklentileri

USD/TL Yorum

EUR/USD Yorum

Hisse	Son Değer	1.Destek	2. Destek	Pivot	1.Direnç	2.Direnç
AKBNK	5.89	5.86	5.83	5.91	5.94	5.99
ARCLK	18.40	18.29	18.18	18.38	18.49	18.58
ASELS	31.44	31.28	31.12	31.50	31.66	31.88
BIMAS	69.80	69.37	68.93	70.18	70.62	71.43
DOHOL	2.00	1.98	1.96	2.00	2.02	2.04
EKGYO	1.89	1.87	1.86	1.90	1.91	1.94
EREGL	8.48	8.44	8.41	8.51	8.54	8.61
GARAN	8.22	8.17	8.13	8.25	8.29	8.37
HALKB	6.30	6.22	6.15	6.32	6.39	6.49
ISCTR	5.39	5.35	5.30	5.37	5.42	5.44
KCHOL	17.42	17.30	17.17	17.39	17.52	17.61
KOZAA	12.99	12.84	12.68	13.06	13.22	13.44
KOZAL	80.15	79.55	78.95	80.50	81.10	82.05
KRDMD	3.04	2.99	2.94	3.05	3.10	3.16
PETKM	4.25	4.22	4.18	4.27	4.31	4.36
PGSUS	54.05	53.47	52.88	54.48	55.07	56.08
SAHOL	9.12	9.08	9.04	9.13	9.17	9.22
SISE	5.44	5.40	5.35	5.46	5.51	5.57
SODA	6.13	6.11	6.08	6.13	6.16	6.18
TAVHL	19.09	18.97	18.84	19.14	19.27	19.44
TCELL	16.54	16.43	16.32	16.63	16.74	16.94
THYAO	12.47	12.38	12.30	12.51	12.59	12.72
TKFEN	17.21	17.04	16.88	17.31	17.47	17.74
TOASO	25.20	24.87	24.53	25.09	25.43	25.65
TRKCM	3.57	3.54	3.52	3.59	3.61	3.66
TSKB	1.25	1.24	1.23	1.26	1.27	1.29
TTKOM	8.09	8.00	7.92	8.06	8.14	8.20
TUPRS	89.30	88.98	88.67	89.52	89.83	90.37
VAKBN	5.13	5.08	5.03	5.15	5.20	5.27
YKBNK	2.38	2.36	2.35	2.39	2.40	2.43

## Destek-Direnç Tablosu

BIST-30 Endeksine dahil olan hisse senetlerinin mekanik destek direnç tablosudur. Destek ve dirençlerin, hisselerin fiyat adımına yuvarlanması gerekir. Mevcut seviyenin Pivot seviyenin üzerinde ya da altında olması yön açısından fikir verebilir.

## Günlük Hisse Beklentileri

## Teknik Görünümü Güçlü Hisseler

Hisse	Son Değer	Risk(S.Sapma)	Son 1 Aylık Ort. Hacim (lot)	1.Destek	2. Destek	Pivot	1.Direnç	2.Direnç
ALARK	5.55	2.57	15,796,010	5.49	5.43	5.55	5.61	5.67
CCOLA	42.88	2.30	1,169,902	42.55	42.23	42.83	43.15	43.43
EKGYO	1.89	2.40	212,798,507	1.87	1.86	1.90	1.91	1.94
EREGL	8.48	1.96	27,143,475	8.44	8.41	8.51	8.54	8.61
TUPRS	89.30	2.08	3,803,347	88.98	88.67	89.52	89.83	90.37

Gün sonu kapanış fiyatları baz alınarak, çok kısa vadeli(1-3 gün) teknik göstergelere göre düzenlenmiştir. Temel göstergelerle ve daha uzun vadeye göre farklılaşabilir.

29.06.2020

Piyasa Gelişmeleri

BIST-100 Yorum

Destek-Direnç Tablo

Hisse Beklentileri

USD/TL Yorum

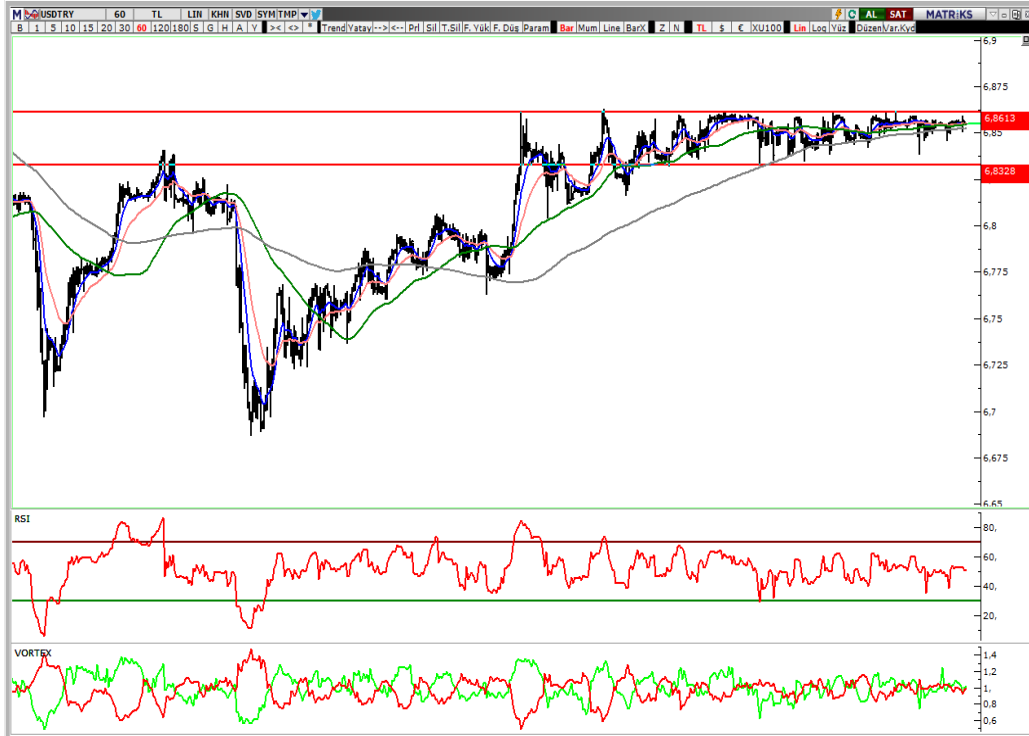
EUR/USD Yorum

VIOP-Dolar Yorum

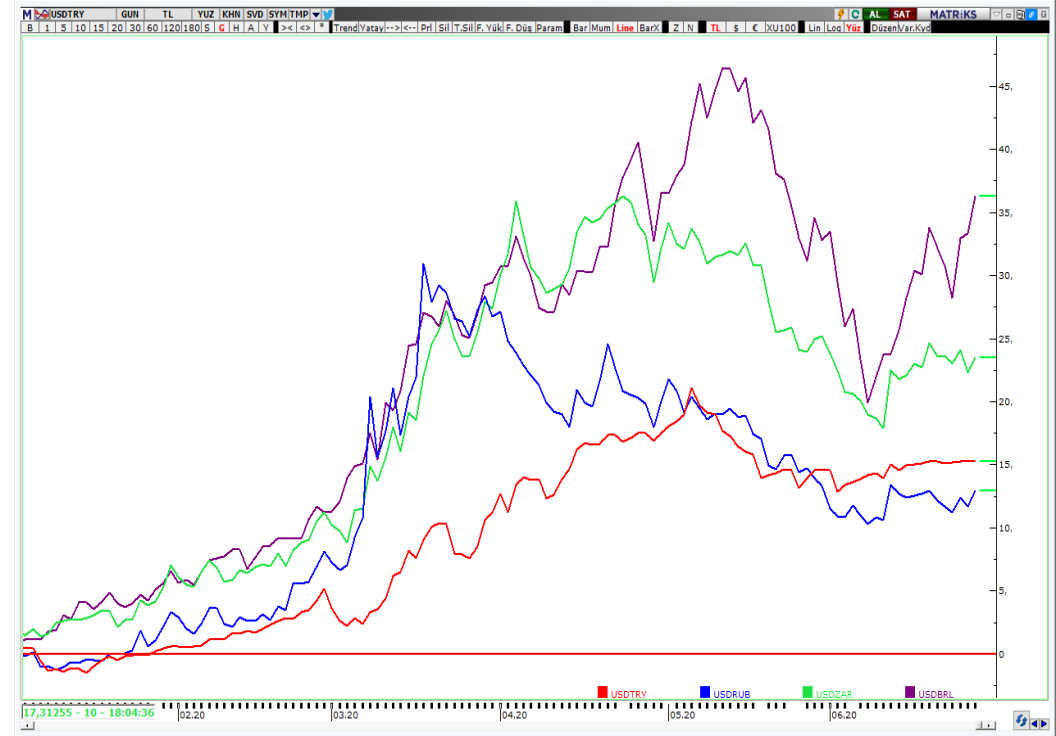
## USD/TL Teknik Yorum:

- Kurda 6,83-6,86 bandında sıkışma devam ediyor. 6,83'ün altına gelinmesi halinde 6,81-6,79 ilk destek bölgesi. Bu bölgenin altında ise 6,75 ve 6,70 diğer destek seviyeleri olarak izlenebilir.
- 6,86 direncinin aşılması halinde 6,89 ve 6,95 direnç seviyeleri olarak takip edilecektir.

## USD/TL - (Saatlik)



## USD/TL—USDRUB—USDZAR—USDBRL performansları (YBB)



29.06.2020

Piyasa Gelişmeleri

BIST-100 Yorum

Destek-Direnç Tablo

Hisse Beklentileri

USD/TL Yorum

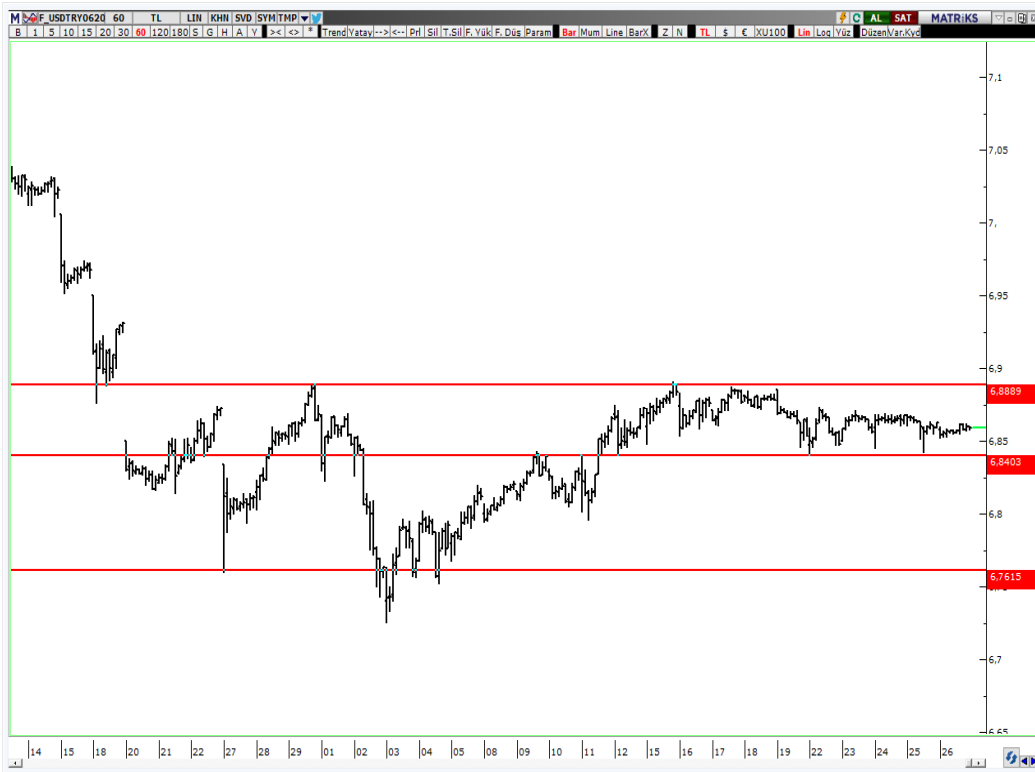
EUR/USD Yorum

VIOP-Dolar Yorum

### VIOP-Dolar Haziran Vade Kontratı Teknik Yorum:

- Kontratta 6,89 ve 6,95 direnç seviyeleri; 6,84 ve 6,79 destek seviyeleri olarak takip edilebilir.

### VIOP- Dolar Haziran Vade (Saatlik)



### Günlük

Kurum	Net İşlem
IS YATIRIM	7.453
YAPI KREDİ YAT.	2.698
HSBC YATIRIM	2.510
AK YATIRIM	952
GARANTI YAT.	914
Diğer	1.371
Kurum	Net İşlem
TACIRLER YATIRI	-4.203
INFO YATIRIM ME	-2.496
MEKSA YATIRIM	-1.603
GEDİK YATIRIM	-1.507
ATA YATIRIM	-1.040
Diğer	-5.049

### Kümülatif

Kurum	Net İşlem
YAPI KREDİ YAT.	58.780
MEKSA YATIRIM	28.642
TACIRLER YATIRI	28.501
ALTERNATİF YATI	24.725
YATIRIM FINANSM	7.411
Diğer	52.454
Kurum	Net İşlem
GARANTI BANKASI	-77.000
BURGAN YATIRIM	-35.117
GARANTI YAT.	-25.137
AKBANK T.A.S.	-22.107
AK YATIRIM	-13.631
Diğer	-27.521

29.06.2020

Piyasa Gelişmeleri

BIST-100 Yorum

Destek-Direnç Tablo

Hisse Beklentileri

USD/TL Yorum

EUR/USD Yorum

## EUR/USD Teknik Yorum:

- Paritede dalgalanma devam ediyor. 1.1170-1.1120 geri çekilme hareketinin devam etmesi halinde destek olarak takip edilmesi gereken seviyeler iken; 1.1270 ve 1.1320 ilk direnç seviyeleridir.
- Paritede 1.1120 seviyesinin altında kalıcılık sağlanmadığı sürece hareketin orta vadede € lehine devam edeceğini düşünüyoruz.

## EUR/USD Günlük



## Dolar Endeksi Haftalık







[www.vakifyatirim.com.tr](http://www.vakifyatirim.com.tr) | [www.vkyanaliz.com](http://www.vkyanaliz.com)

### Vakıf Yatırım - Yatırım Danışmanlığı

Altan AYDIN Direktör  
[ALTAN.AYDIN@vakifyatirim.com.tr](mailto:ALTAN.AYDIN@vakifyatirim.com.tr)

Umut Deniz PAK Analist  
[UMUTDENIZ.PAK@vakifyatirim.com.tr](mailto:UMUTDENIZ.PAK@vakifyatirim.com.tr)

Akat Mah. Ebulula Mardin Cad. No:18 Park Maya Sitesi F-2/A Blok  
Beşiktaş 34335 İSTANBUL  
+90 212 352 35 77

Burada yer alan yatırım bilgi, yorum ve tavsiyeleri yatırım danışmanlığı kapsamında değildir. Yatırım danışmanlığı hizmeti; aracı kurumlar, portföy yönetim şirketleri, yatırım ve kalkınma bankaları ile müşteri arasında imzalanacak yatırım danışmanlığı sözleşmesi çerçevesinde ve yetkili kuruluşlar tarafından kişilerin risk ve getiri tercihleri dikkate alınarak kişiye özel sunulmaktadır. Burada yer alan yorum ve tavsiyeler ise genel niteliktedir. Burada yer alan yorum ve tavsiyeler, mali durumunuz ile risk ve getiri tercihlerinize uygun olmayabilir. Bu nedenle, sadece burada yer alan bilgilere dayanarak yatırım kararı verilmesi beklentilerinize uygun sonuçlar doğurmayabilir. Gerek bu yayındaki, gerekse bu yayında kullanılan kaynaklardaki hata ve eksikliklerden ve bu yayındaki bilgilerin kullanılması sonucunda yatırımcıların ve/veya ilgili kişilerin uğrayabilecekleri doğrudan ve/veya dolaylı zararlardan, kâr yoksunluğundan, manevi zararlardan ve her ne şekilde olursa olsun üçüncü kişilerin uğrayabileceği her türlü zararlardan dolayı Vakıf Yatırım Menkul Değerler A.Ş. sorumlu tutulamaz.