

26.08.2020

Piyasa Gelişmeleri

BIST-100 Yorum

Destek-Direnç Tablosu

Hisse Beklentileri

USD/TL Yorum

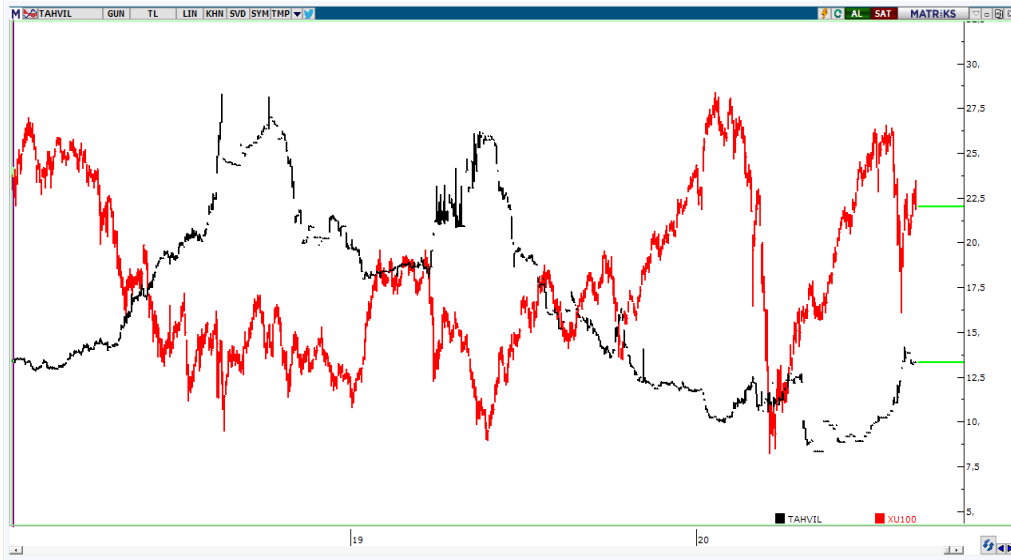
EUR/USD Yorum

Güne hafif pozitif seyirle başlayan BIST100 endeksi günün geri kalanında zayıf seyretti ve %1.5 düşüyle 1,092 seviyesinden kapanış yaptı. İşlem hacmi 17.7 milyar TL olarak gerçekleşirken, endekse dahil 21 hisse değer kazandı, 78 hisse ise değer kaybetti. Dolar/TL 7.40 seviyesinin hemen altında seyrine devam ederken, risk primi CDS ise 541 seviyesinden işlem görüyor. Yurtdışı vadeli endekslerde sabah saatlerinde karışık bir seyir izleniyor.

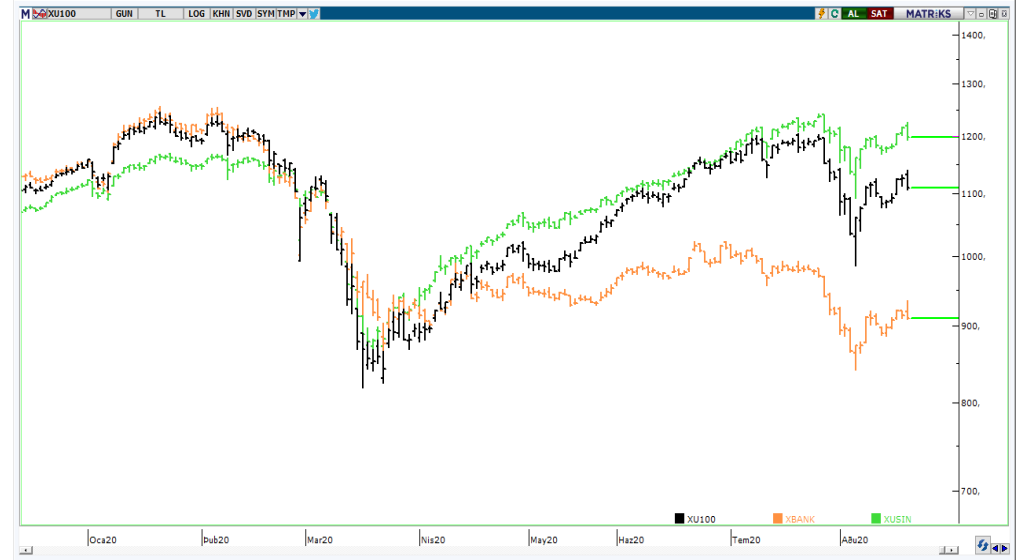
ABD'de Nasdaq ve S&P500 endeksleri rekor yenilemeye devam ederken, Dow Jones endeksi geride kalıyor. Burada son dönemki teknoloji hisselerinin güçlü performansı etkili oluyor. Ayrıca Exxon'un endeksten çıkacak olması da fon çıkışına sebep oluyor. Önümüzdeki günlerde Apple'daki bölünme hisse ağırlıkları üzerinde etkili olacak. Öte yandan dün ABD'de açıklanan konut verileri güçlü gerçekleşirken, tüketici güven endeksi ise beklentilerin altında kaldı. Yarınki Jackson Hole toplantısı öncesinde ABD tahvil faizlerinde yükseliş, ons altın ve gümüş fiyatlarında ise gerileme izliyoruz. Bugün dayanıklı mal siparişleri verisi takip edilebilir ancak JH toplantısında Powell'ın yapacağı açıklamalar daha kritik olacak. İçeride ise reel kesim güven endeksi ve kapasite kullanım oranı toparlanmanın devamına işaret etti. Ayrıca, dün bir TV kanalında röportajı yayınlanan Hazine ve Maliye Bakanı Berat Albayrak enerji keşiflerine ilişkin açıklamalar yaptı ve TPAO ile BOTAS'ın halka arz sürecinin bu keşiflerle hızlanabileceğini belirtti. Öte yandan Akdeniz'deki keşif çalışmalarının da halen bu tarafta beklentiyi canlı tuttuğunu görüyoruz.

BIST-100 endeksinin güne yatay seyirle başlamasını bekliyoruz. Kısa vadede 1,105 altında 1,075 desteğini önemsiyoruz, bu seviyeyi zarar-kes seviyesi olarak değerlendiriyoruz. 1,105 ise ilk direnç haline geldi. Endekste 1,125 yeniden aşılmadıkça bir süre dalgalanma izlenebilir.

Türkiye gösterge tahvil faizi (siyah) & BIST-100 endeksi



Bankacılık (turuncu), sınai (yeşil) ve BIST-100 endeksi 2020 performansları



26.08.2020

Piyasa Gelişmeleri

BIST-100 Yorum

Destek-Direnç Tablo

Hisse Beklentileri

USD/TL Yorum

EUR/USD Yorum

VIOP-30 Yorum

BIST-100 Teknik Yorum

- BIST-100 endeksinin güne yatay seyirle başlamasını bekliyoruz.
- Kısa vadede 1,105 altında 1,075 desteğini önemsiyoruz, bu seviyeyi zarar-kes seviyesi olarak değerlendiriyoruz.
- 1,105 ise ilk direnç haline geldi. Endekste 1,125 yeniden aşılmadıkça bir süre dalgalanma izlenebilir.

BIST-100 (Saatlik)



Günlük

Kurum	Net İşlem
CREDIT SUISSE MENKUL	92.842.982
YATIRIM FINANSMAN	48.222.064
TERA YATIRIM MENKUL	46.128.231
GARANTI YAT.	45.660.566
GEDİK YATIRIM	41.354.393

Kurum	Net İşlem
MERRILL LYNCH BANK A.S.	-114.057.955
AK YATIRIM	-88.200.112
YAPI KREDİ YAT.	-74.810.487
TACIRLER YATIRIM MENKUL DEG. A	-32.603.724
MEKSA YATIRIM	-19.654.943

Yılbaşından Bugüne

Kurum	Net İşlem
GARANTI YAT.	6.152.459.707
IS YATIRIM	5.683.205.014
ZIRAAT YAT.	3.457.434.883
VAKIF YAT.	3.314.979.268
TERA YATIRIM MENKUL	2.696.215.841
Diğer	12.708.970.320

Kurum	Net İşlem
MERRILL LYNCH BANK A.S.	-6.503.364.524
A1 CAPITAL MENKUL DEGERLER	-5.134.836.947
MEKSA YATIRIM	-3.488.703.116
QNB FINANS YAT.	-2.531.235.586
HSBC YATIRIM	-2.509.406.327
Diğer	-13.821.119.053

26.08.2020

Piyasa Gelişmeleri

BIST-100 Yorum

Destek-Direnç Tablo

Hisse Beklentileri

USD/TL Yorum

EUR/USD Yorum

VIOP-30 Yorum

VIOP-30 Ağustos Vade Kontratı Teknik Yorum

- Kontratta olası yukarı yönlü hareketlerde 1.245-1.260 ve 1.270 direnç seviyeleri olarak takip edilebilir.
- Aşağı yönlü hareketlerde ise 1.223 ilk destek seviyesi iken, 1.208 ve 1.187 diğer teknik destek seviyeleri olarak izlenebilir.

VIOP-30 - (Saatlik)



Günlük

Kurum	Net İşlem
MERRILL LYNCH B	18.649
GARANTI YAT.	17.686
YAPI KREDİ YAT.	5.142
AK YATIRIM	4.785
OYAK YATIRIM	3.558
Diğer	8.063

Kurum	Net İşlem
TEB YATIRIM	-26.912
CITI MENKUL	-9.397
IS YATIRIM	-5.909
MEKSA YATIRIM	-3.419
HSBC YATIRIM	-2.318
Diğer	-9.928

Kümülatif

Kurum	Net İşlem
TEB YATIRIM	112.657
CITI MENKUL	37.654
MERRILL LYNCH B	23.654
YAPI KREDİ YAT.	5.455
DEUTSCHE SEC	4.173
Diğer	8.224

Kurum	Net İşlem
IS YATIRIM	-43.683
CREDIT SUISSE M	-25.175
AK YATIRIM	-22.182
GARANTI YAT.	-19.658
HSBC YATIRIM	-17.277
Diğer	-63.842

Piyasa Gelişmeleri

BIST-100 Yorum

Destek-Direnç Tablo

Hisse Beklentileri

USD/TL Yorum

EUR/USD Yorum

Hisse	Son Değer	1.Destek	2. Destek	Pivot	1.Direnç	2.Direnç
AKBNK	4,88	4,81	4,74	4,93	5,00	5,12
ARCLK	21,86	21,50	21,14	22,06	22,42	22,98
ASELS	16,93	16,56	16,19	16,95	17,32	17,71
BIMAS	69,60	68,55	67,50	69,15	70,20	70,80
DOHOL	2,05	2,01	1,98	2,07	2,10	2,16
EKGYO	1,88	1,84	1,81	1,90	1,93	1,99
EREGL	8,77	8,63	8,50	8,86	8,99	9,22
GARAN	6,77	6,67	6,56	6,85	6,96	7,14
HALKB	5,07	4,97	4,86	5,10	5,21	5,34
ISCTR	4,87	4,80	4,73	4,91	4,98	5,09
KCHOL	15,80	15,49	15,17	15,83	16,15	16,49
KOZAA	12,73	12,50	12,27	12,85	13,08	13,43
KOZAL	78,45	77,28	76,12	79,27	80,43	82,42
KRDMD	2,93	2,86	2,80	2,95	3,01	3,10
MGROS	38,90	37,90	36,90	39,22	40,22	41,54
PETKM	4,11	4,04	3,97	4,13	4,20	4,29
PGSUS	46,94	46,07	45,19	47,33	48,21	49,47
SAHOL	8,02	7,85	7,68	8,12	8,29	8,56
SISE	5,98	5,88	5,79	6,05	6,14	6,31
SODA	6,85	6,76	6,67	6,88	6,97	7,09
TAVHL	16,07	15,73	15,40	16,34	16,67	17,28
TCELL	14,55	14,34	14,13	14,63	14,84	15,13
THYAO	11,20	11,01	10,81	11,25	11,45	11,69
TKFEN	15,30	15,01	14,71	15,58	15,88	16,45
TRKCM	3,97	3,91	3,84	3,98	4,05	4,12
TSKB	1,11	1,09	1,08	1,12	1,13	1,16
TTKOM	6,84	6,74	6,64	6,89	6,99	7,14
TUPRS	82,85	81,80	80,75	83,45	84,50	86,15
VAKBN	4,08	4,00	3,93	4,12	4,19	4,31
YKBNK	2,06	2,01	1,96	2,09	2,14	2,22

Destek-Direnç Tablosu

BIST-30 Endeksine dahil olan hisse senetlerinin mekanik destek direnç tablosudur. Destek ve dirençlerin, hisselerin fiyat adımına yuvarlanması gerekir. Mevcut seviyenin Pivot seviyenin üzerinde ya da altında olması yön açısından fikir verebilir.

Günlük Hisse Beklentileri

Teknik Görünümü Güçlü Hisseler

Hisse	Son Değer	Risk(S.Sapma)	Son 1 Aylık Ort. Hacim (lot)	1.Destek	2. Destek	Pivot	1.Direnç	2.Direnç
MGROS	38,90	3,38	4.049.953	37,90	36,90	39,22	40,22	41,54
KOZAL	78,45	2,71	2.062.950	77,28	76,12	79,27	80,43	82,42
OTKAR	138,20	2,35	150.230	136,40	134,60	138,50	140,30	142,40
TUPRS	82,85	2,55	7.398.958	81,80	80,75	83,45	84,50	86,15
KCHOL	15,80	2,56	11.225.357	15,49	15,17	15,83	16,15	16,49

Gün sonu kapanış fiyatları baz alınarak, çok kısa vadeli (1-3 gün) teknik göstergelere göre düzenlenmiştir. Temel göstergelerle ve daha uzun vadeye göre farklılaşabilir. BIST-30 endeksinin ortalama standart sapması 2.80 seviyesindedir.

26.08.2020

Piyasa Gelişmeleri

BIST-100 Yorum

Destek-Direnç Tablo

Hisse Beklentileri

USD/TL Yorum

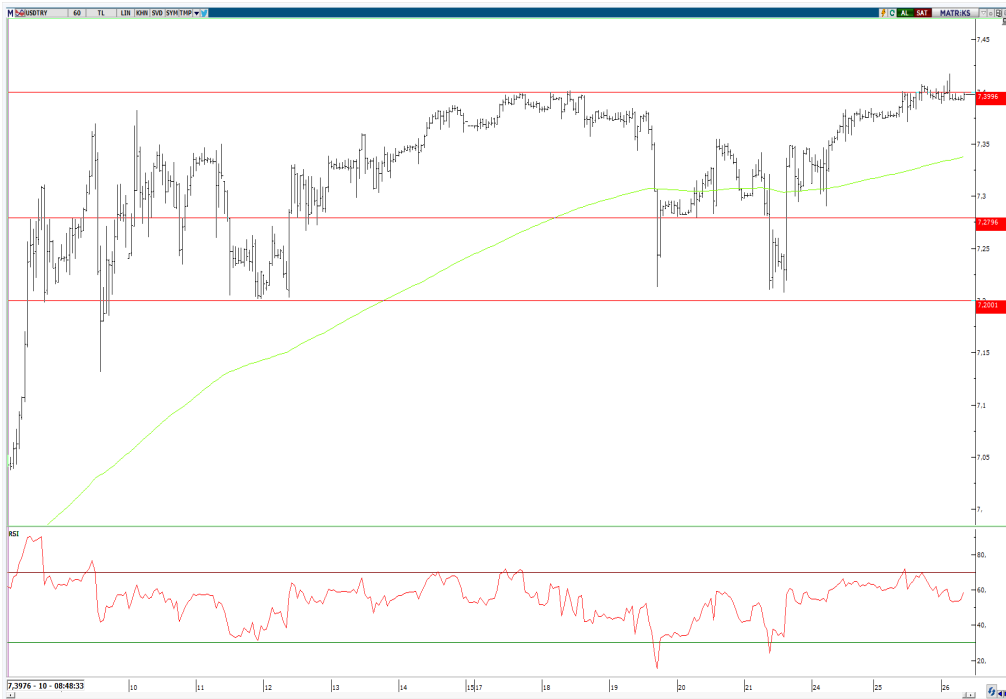
EUR/USD Yorum

VIOP-Döviz Yorum

USD/TL Teknik Yorum:

- Geçen hafta doğalgaz keşfi ile ilgili haber akışının da desteğiyle 7.20'ye kadar gerileyen Dolar/TL kuru, bu seviyelerde kalıcı olamadı ve haftaya tekrar 7.30 üzerinde başladı.
- Teknik olarak 7.40 önemli direnç seviyesi iken, 7.35 ve 7.27 seviyelerini destek olarak takip ediyoruz.
- TCMB'nin hafta içinde atabileceği yeni sıkılaştırma adımlarının kurun seyri açısından takip edilmesi gerektiğini düşünüyoruz.

USD/TL - (Saatlik)



USD/TL—USDRUB—USDZAR—USDBRL performansları (YBB)



26.08.2020

Piyasa Gelişmeleri

BIST-100 Yorum

Destek-Direnç Tablo

Hisse Beklentileri

USD/TL Yorum

EUR/USD Yorum



VIOP-DolarTL Ağustos Vade Kontratı Teknik Yorum:

- Kontratta 7.43 önemli direnç seviyesi iken, 7.37 ve 7.30 destek seviyeleri olarak takip edilebilir. Aşağı yönlü hareketin hız kazanması için 7.20 seviyesinin altına gelinmesini önemli buluyoruz.

VIOP-EuroTL Ağustos Vade Kontratı Teknik Yorum:

- Kontratta 8.79 ve 8.85 önemli direnç seviyeleridir. 8.68 seviyesini ise yön tayini açısından önemli görüyoruz. Bu seviyenin altında kalıcılık sağlanması durumunda hareketin 8.50 desteğine kadar devam etmesi beklenebilir.

VIOP- Dolar/TL Ağustos Vade (Saatlik)



VIOP- Euro/TL Ağustos Vade (Saatlik)



26.08.2020

Piyasa Gelişmeleri

BIST-100 Yorum

Destek-Direnç Tablo

Hisse Beklentileri

USD/TL Yorum

EUR/USD Yorum

EUR/USD Teknik Yorum:

- Paritede yön arayışı sürüyor. Gelen ekonomik veriler ve risk iştahı seviyesine bağlı olarak dalgalı seyreden paritede kısa vadeli bir yükseliş trendi görsek de 1.1850 seviyesinin üzerinde kalıcılığın sağlanamaması yukarı yönlü hareketlerin devamı anlamında olumsuz. 1.1805 seviyesinin altına gelinmesi halinde ise düşüşün hızlanabileceğini düşünüyoruz. 1.1780 ve 1.1750 ilk destek seviyeleri olarak izlenebilir.
- Euro lehine hareketin tekrar başlaması halinde ise 1.1850-1.1915 ve 1.1967 teknik direnç seviyeleridir.
- Paritede orta vadede Euro lehine hareketin devamını bekliyoruz.

EUR/USD (60 dk)**Dolar Endeksi (Haftalık)**



www.vakifyatirim.com.tr | www.vkyanaliz.com

Vakıf Yatırım - Yatırım Danışmanlığı

Altan AYDIN Direktör
ALTAN.AYDIN@vakifyatirim.com.tr

Umut Deniz PAK Analist
UMUTDENIZ.PAK@vakifyatirim.com.tr

Akat Mah. Ebulula Mardin Cad. No:18 Park Maya Sitesi F-2/A Blok
Beşiktaş 34335 İSTANBUL
+90 212 352 35 77

Burada yer alan yatırım bilgi, yorum ve tavsiyeleri yatırım danışmanlığı kapsamında değildir. Yatırım danışmanlığı hizmeti; aracı kurumlar, portföy yönetim şirketleri, yatırım ve kalkınma bankaları ile müşteri arasında imzalanacak yatırım danışmanlığı sözleşmesi çerçevesinde ve yetkili kuruluşlar tarafından kişilerin risk ve getiri tercihleri dikkate alınarak kişiye özel sunulmaktadır. Burada yer alan yorum ve tavsiyeler ise genel niteliktedir. Burada yer alan yorum ve tavsiyeler, mali durumunuz ile risk ve getiri tercihlerinize uygun olmayabilir. Bu nedenle, sadece burada yer alan bilgilere dayanarak yatırım kararı verilmesi beklentilerinize uygun sonuçlar doğurmayabilir. Gerek bu yayındaki, gerekse bu yayında kullanılan kaynaklardaki hata ve eksikliklerden ve bu yayındaki bilgilerin kullanılması sonucunda yatırımcıların ve/veya ilgili kişilerin uğrayabilecekleri doğrudan ve/veya dolaylı zararlardan, kâr yoksunluğundan, manevi zararlardan ve her ne şekilde olursa olsun üçüncü kişilerin uğrayabileceği her türlü zararlardan dolayı Vakıf Yatırım Menkul Değerler A.Ş. sorumlu tutulamaz.