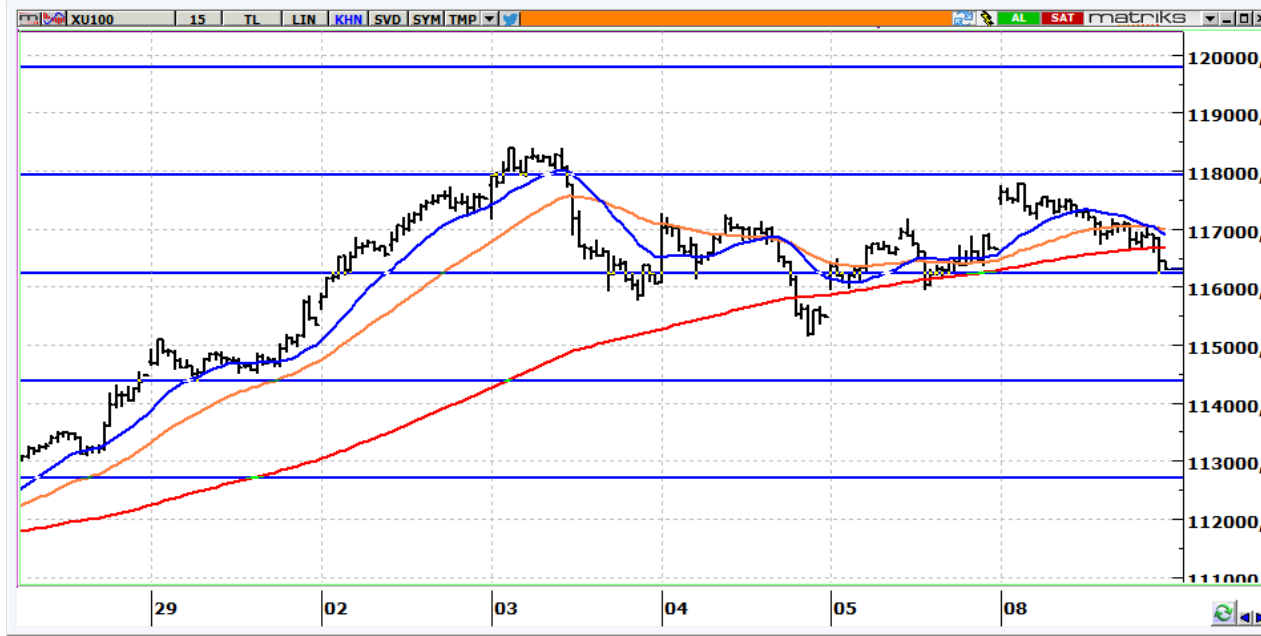


## BİST 100 Teknik Görünüm



- 116.305 seviyesinden kapanan BİST, bugün de 117.000 seviyelerini hedefleyecektir.
- 115.700 ve 115.200 gerilemelerde destek olarak izlenecektir.

Destekler	115.700	115.200	114.400
Dirençler	117.000	117.600	118.400

09 Ocak 2018 Salı

## Şubat Vadeli BİST 30 Kontratı



- 145.100 seviyesinden kapanan kontratta, 145.700-146.000 aralığı yükselişlerde yakından izlenecektir.
- Gün içi gerilemelerde 144.600 ve 144.000 destekleri izlenecektir.

Destekler	144.600	144.000	143.600
Dirençler	145.700	146.000	146.800

09 Ocak 2018 Salı

## Ocak Vadeli USD/TRY kontratı



- USD/TRY kontratının güne 3,7650 seviyelerine gerileyerek başlamasını bekliyoruz.
- Kontratta 3,8050 aşılmadığı sürece yön aşağıdır.

Destekler	3,7500	3,7250	3,7000
Dirençler	3,7800	3,8050	3,8300

09 Ocak 2018 Salı

## Ocak Vadeli Euro/TRY kontratı



- Euro/TRY kontratının güne 4,5150 seviyelerinden yatay başlamasını bekliyoruz.
- Kontratta 4,5500 altında kaldığı sürece yön aşağı olarak izlenmelidir.

Destekler	4,5100	4,5000	4,4600
Dirençler	4,5500	4,5700	4,6700

## Teknik Takip Listesi

Öneri Tarihi	Hisse	Öneri	Günün Fiyatı	Alım Aralığı	Zarar Kes	Hedef Aralığı	Son Durum	Kapanma Fiyatı	Getiri
28 Aralık 2017	SELEC	AL	3,59	3,60-3,55	3,50	3,65-3,73	Devam ediyor	-	-
4 Ocak 2018	TSKB	AL	1,46	1,45-1,41	1,38	1,50-1,53	Devam ediyor	-	-
5 Ocak 2018	NETAS	AL	16,05	16,15-15,85	15,70	16,50-16,80	Hedefte	16,65	3,42%
8 Ocak 2018	KCHOL	AL	18,57	18,60-18,50	18,36	18,80-19,10	Devam ediyor	-	-

**Önemli Not 1:** Teknik bazlı hisse önerilerimizde yer alan “Zarar Kes” seviyesi, hareketli olarak takip edilmelidir. Örneğin, A hissesinde 1.60 TL seviyesinden alım önerimiz olduğunu, “Zarar Kes” seviyesinin 1.54 olduğunu, hedefimizin ise 1.72 olduğunu varsayalım. Aşağı hareketlerde 1.54 seviyesi “Zarar Kes” seviyesi olarak izlenecektir. Hissede 1.70 seviyesine yükseliş olması halinde (10 kademe), “Zarar Kes” seviyesi de 1.54 seviyesinden 10 kademe artırılarak 1.64 seviyesine çekilmelidir. Böylece hedefe ulaşmadan yaşanabilecek olası dönüşlerdeki olası zarar ya da kar kaybı sınırlandırılacaktır.



www.vakifyatirim.com.tr

## Genel Müdürlük

Akat Mah. Ebulula Mardin Cad. No: 18 Park Maya Sitesi F-2/A Blok  
Beşiktaş 34335 İstanbul  
(0212) 352 35 77

## Araştırma ve Strateji Müdürlüğü

[vkyarastirma@vakifyatirim.com.tr](mailto:vkyarastirma@vakifyatirim.com.tr)

Sezai ŞAKLAROĞLU  
Selahattin AYDIN  
Tuğba SAYGIN  
Serap KAYA  
Esra SARI  
Nazlıcan ŞAHAN

*Burada yer alan yatırım bilgi, yorum ve tavsiyeleri yatırım danışmanlığı kapsamında değildir. Yatırım danışmanlığı hizmeti; aracı kurumlar, portföy yönetim şirketleri, yatırım ve kalkınma bankaları ile müşteri arasında imzalanacak yatırım danışmanlığı sözleşmesi çerçevesinde ve yetkili kuruluşlar tarafından kişilerin risk ve getiri tercihleri dikkate alınarak kişiye özel sunulmaktadır. Burada yer alan yorum ve tavsiyeler ise genel niteliktedir. Burada yer alan yorum ve tavsiyeler, mali durumunuz ile risk ve getiri tercihlerinize uygun olmayabilir. Bu nedenle, sadece burada yer alan bilgilere dayanarak yatırım kararı verilmesi beklentilerinize uygun sonuçlar doğurmayabilir. Gerek bu yayındaki, gerekse bu yayında kullanılan kaynaklardaki hata ve eksikliklerden ve bu yayındaki bilgilerin kullanılması sonucunda yatırımcıların ve/veya ilgili kişilerin uğrayabilecekleri doğrudan ve/veya dolaylı zararlardan, kâr yoksunluğundan, manevi zararlardan ve her ne şekil ve surette olursa olsun üçüncü kişilerin uğrayabileceği her türlü zararlardan dolayı Vakıf Yatırım Menkul Değerler A.Ş. sorumlu tutulamaz.*