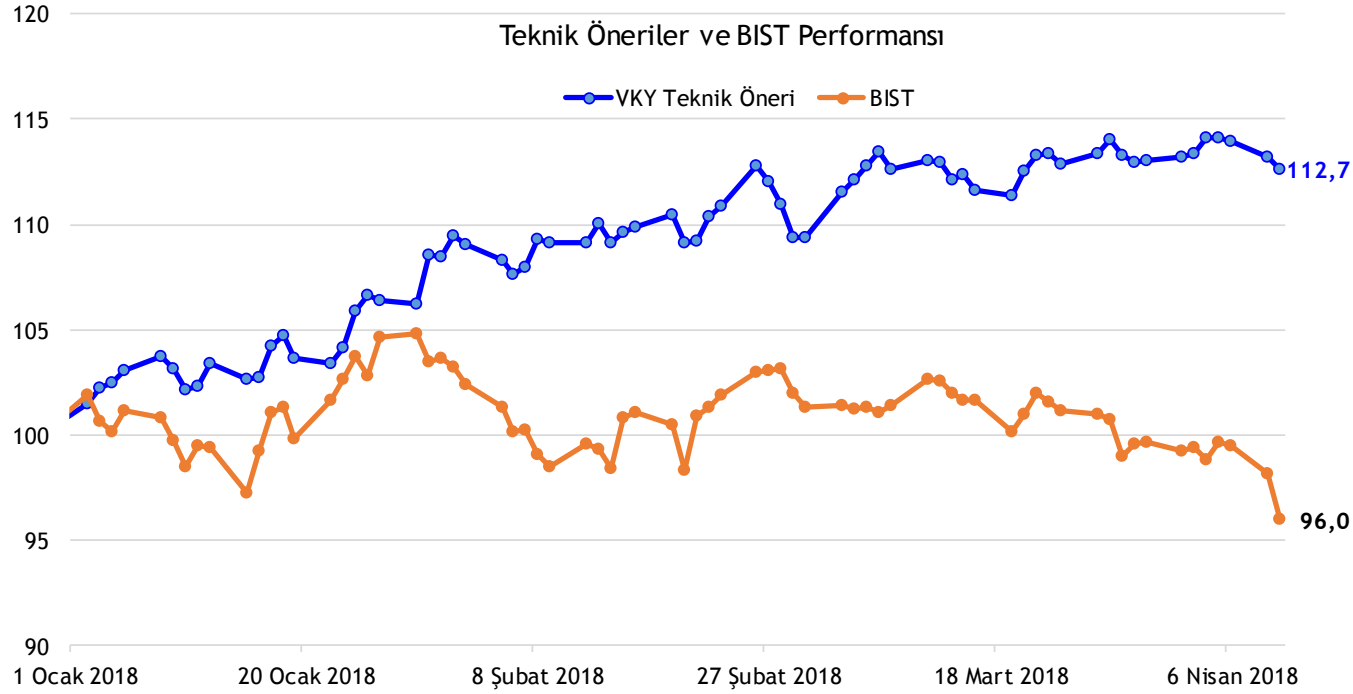


## Teknik Takip Listesi ve Öneri Performansı

Öneri Tarihi	Hisse	Öneri	Günün Fiyatı	Alım Aralığı	Zarar Kes	Hedef Aralığı	Son Durum	Kapanma Fiyatı	Getiri
10 Nisan 2018	GOZDE	AL	5,23	5,25-5,15	5,10	5,35-5,40	Zarar kes	5,10	-2,49%



Piyasalardaki son güncel gelişmelere ilişkin yorumlarımız <http://www.vkyanaliz.com> "Yorum Akışı" bölümünden takip edilebilir...

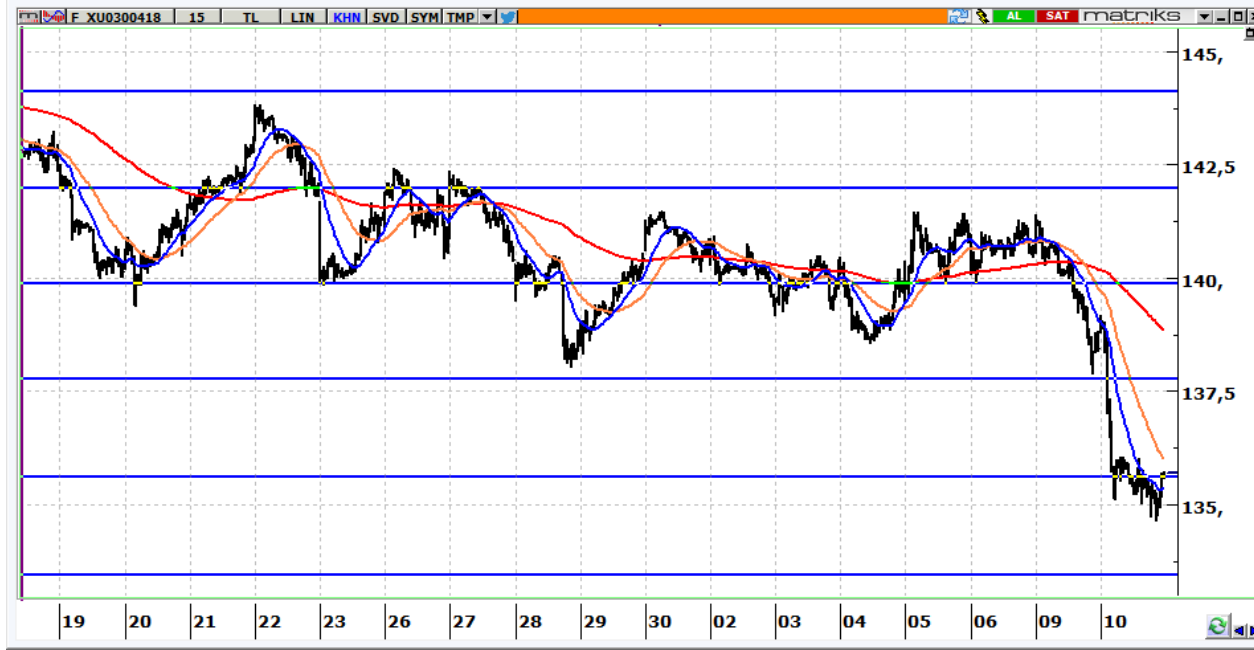
## BIST 100 Teknik Görünüm



- 110.713 seviyesinden kapanan BİST'in güne 111.000 seviyelerinden alımlarla başlaması beklenebilir.
- 111.600 ve 112.500 yukarı hareketlerde dirençlerimiz olacaktır.

Destekler	110.300	109.700	109.000
Dirençler	111.000	111.600	112.500

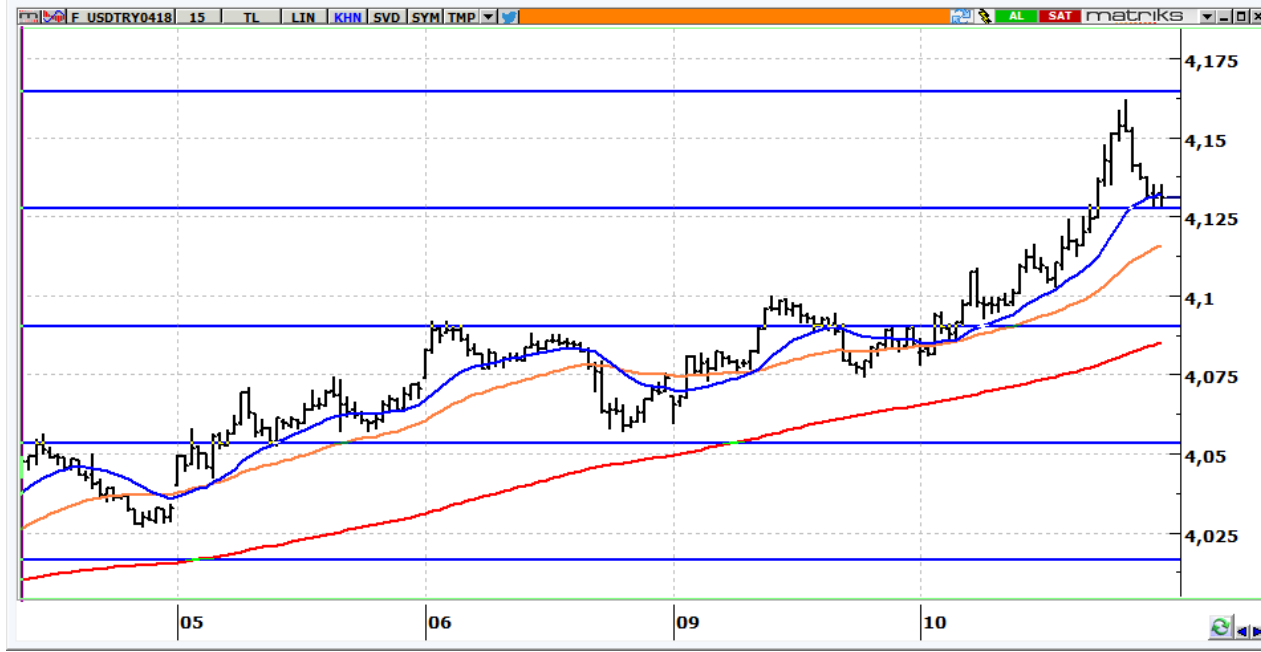
## Nisan Vadeli BİST 30 Kontratı



- 135.700 seviyesinden kapanan kontratın, güne 136.000 üzerinden başlaması beklenebilir.
- 137.700 altında kontratta yön aşağı olarak izlenmelidir.

Destekler	135.500	135.000	134.400
Dirençler	136.200	136.600	137.700

## Nisan Vadeli USD/TRY kontratı



- USD/TRY kontratının güne 4,1400 seviyelerinden yatay başlaması beklenebilir.
- 4,1270 üzerinde kontratta yön yukarıdır.

Destekler	4,1350	4,1270	4,1000
Dirençler	4,1450	4,1560	4,1650

## Nisan Vadeli Euro/TRY kontratı



- Euro/TRY kontratının güne 5,1200 seviyelerinden yatay başlamasını bekliyoruz.
- Kontratta 5,1150 üzerinde yön yukarıdır.

Destekler	5,1150	5,1000	5,0900
Dirençler	5,1350	5,1500	5,1680

## Vakıf Yatırım Araştırma ve Strateji

**Sezai ŞAKLAROĞLU**

Genel Müdür Yardımcısı - Hisse Senedi Strateji, SGMK

**Mehmet Emin ZÜMRÜT**

Direktör - Hisse Senedi Strateji, SGMK

**Selahattin AYDIN**

SELAHATTIN.AYDIN@vakifyatirim.com.tr

Müdür Yardımcısı

Teknik Strateji, Çimento, Cam

**Mehtap İLBİ**

MEHTAP.ILBI@vakifyatirim.com.tr

Müdür Yardımcısı

Enerji, Telekomünikasyon, Havacılık,  
Taahhüt, Küçük ve Orta Ölçekli Şirketler

**Tuğba SAYGIN**

TUGBA.SAYGIN@vakifyatirim.com.tr

Kıdemli Analist

Bankacılık, Sigortacılık, GYO

**Serap KAYA**

SERAP.KAYA@vakifyatirim.com.tr

Kıdemli Analist

Otomotiv, Beyaz Eşya, Demir Çelik,  
Perakende, Gıda-İçecek

**Nazlıcan ŞAHAN**

NAZLICAN.SAHAN@vakifyatirim.com.tr

Analist

Makro Ekonomi, Strateji, SGMK

Akat Mah. Ebulula Mardin Cad. No:18 Park Maya Sitesi F-2/A Blok  
Beşiktaş 34335 İSTANBUL  
+90 212 352 35 77

Burada yer alan yatırım bilgi, yorum ve tavsiyeleri yatırım danışmanlığı kapsamında değildir. Yatırım danışmanlığı hizmeti; aracı kurumlar, portföy yönetim şirketleri, yatırım ve kalkınma bankaları ile müşteri arasında imzalanacak yatırım danışmanlığı sözleşmesi çerçevesinde ve yetkili kuruluşlar tarafından kişilerin risk ve getiri tercihleri dikkate alınarak kişiye özel sunulmaktadır. Burada yer alan yorum ve tavsiyeler ise genel niteliktedir. Burada yer alan yorum ve tavsiyeler, mali durumunuz ile risk ve getiri tercihlerinize uygun olmayabilir. Bu nedenle, sadece burada yer alan bilgilere dayanarak yatırım kararı verilmesi beklentilerinize uygun sonuçlar doğurmayabilir. Gerek bu yayındaki, gerekse bu yayında kullanılan kaynaklardaki hata ve eksikliklerden ve bu yayındaki bilgilerin kullanılması sonucunda yatırımcıların ve/veya ilgili kişilerin uğrayabilecekleri doğrudan ve/veya dolaylı zararlardan, kâr yoksunluğundan, manevi zararlardan ve her ne şekilde olursa olsun üçüncü kişilerin uğrayabileceği her türlü zararlardan dolayı Vakıf Yatırım Menkul Değerler A.Ş. sorumlu tutulamaz.