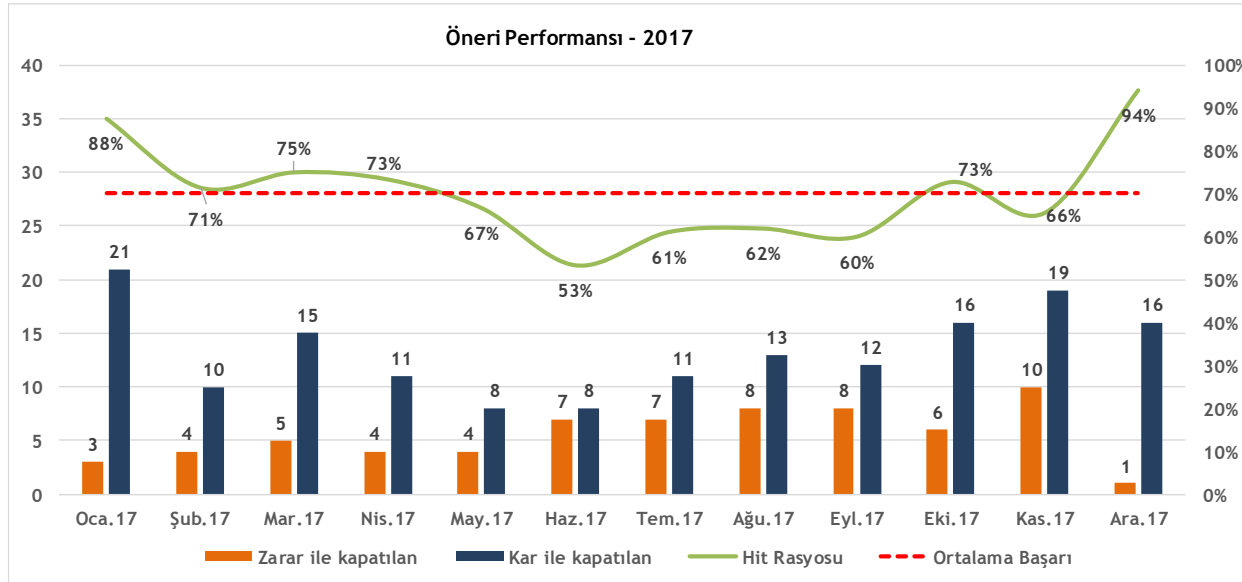


Teknik Takip Listesi ve Öneri Performansı

Öneri Tarihi	Hisse	Öneri	Günün Fiyatı	Alım Aralığı	Zarar Kes	Hedef Aralığı	Son Durum	Kapanma Fiyatı	Getiri
28 Aralık 2017	SELEC	AL	3,59	3,60-3,55	3,50	3,65-3,73	Devam ediyor	-	-
4 Ocak 2018	TSKB	AL	1,46	1,45-1,41	1,38	1,50-1,53	Devam ediyor	-	-
10 Ocak 2018	GARAN	AL	10,48	10,52-10,44	10,27	10,62-10,74	Devam ediyor	-	-
10 Ocak 2018	SAHOL	AL	11,17	11,20-11,07	10,90	11,26-11,40	Devam ediyor	-	-
12 Ocak 2018	NETAS	AL	15,74	15,80-15,70	15,50	16,00-16,20	Devam ediyor	-	-



12 Ocak 2018 Cuma

BİST 100 Teknik Görünüm



- 114.719 seviyesinden kapanan BİST bugün 115.000-115.400 aralığını hedefleyecektir.
- 115.400 aşılırsa 116.200 BİST'in hedefi olacaktır.
- 114.500 ve 114.000 gerilemelerde destek seviyelerimizdir.

Destekler	114.500	114.000	113.600
Dirençler	115.000	115.400	116.200

12 Ocak 2018 Cuma

Şubat Vadeli BİST 30 Kontratı



- 142.800 seviyesinden kapanan kontratta, 143.600 seviyelerine doğru alıcılı bir açılış görebiliriz.
- 143.600 aşılsa 144.000 ve 144.700 seviyeleri yeni hedeflerimiz olacaktır.
- 142.500 ve 142.000 gerilemelerde desteklerimiz olacaktır.

Destekler	142.500	142.000	141.400
Dirençler	143.600	144.000	144.700

12 Ocak 2018 Cuma

Ocak Vadeli USD/TRY kontratı



- USD/TRY kontratının güne 3,7900 seviyelerine gerileyerek başlamasını bekliyoruz.
- Kontratta 3,8050 altında yön aşağı olarak izlenecektir.

Destekler	3,7850	3,7500	3,7200
Dirençler	3,8050	3,8300	3,8550

12 Ocak 2018 Cuma

Ocak Vadeli Euro/TRY kontratı



- Euro/TRY kontratının güne 4,5700 seviyelerinin altına doğru gerileyerek başlamasını bekliyoruz.
- Kontratta 4,5500 altına gelinirse yön yeniden aşağı olarak izlenmelidir.

Destekler	4,5600	4,5500	4,5150
Dirençler	4,5700	4,6000	4,6250



www.vakifyatirim.com.tr

Genel Müdürlük

Akat Mah. Ebulula Mardin Cad. No: 18 Park Maya Sitesi F-2/A Blok
Beşiktaş 34335 İstanbul
(0212) 352 35 77

Araştırma ve Strateji Müdürlüğü

vkayarastirma@vakifyatirim.com.tr

Sezai ŞAKLAROĞLU
Selahattin AYDIN
Tuğba SAYGIN
Serap KAYA
Esra SARI
Nazlıcan ŞAHAN

Burada yer alan yatırım bilgi, yorum ve tavsiyeleri yatırım danışmanlığı kapsamında değildir. Yatırım danışmanlığı hizmeti; aracı kurumlar, portföy yönetim şirketleri, yatırım ve kalkınma bankaları ile müşteri arasında imzalanacak yatırım danışmanlığı sözleşmesi çerçevesinde ve yetkili kuruluşlar tarafından kişilerin risk ve getiri tercihleri dikkate alınarak kişiye özel sunulmaktadır. Burada yer alan yorum ve tavsiyeler ise genel niteliktedir. Burada yer alan yorum ve tavsiyeler, mali durumunuz ile risk ve getiri tercihlerinize uygun olmayabilir. Bu nedenle, sadece burada yer alan bilgilere dayanarak yatırım kararı verilmesi beklentilerinize uygun sonuçlar doğurmayabilir. Gerek bu yayındaki, gerekse bu yayında kullanılan kaynaklardaki hata ve eksikliklerden ve bu yayındaki bilgilerin kullanılması sonucunda yatırımcıların ve/veya ilgili kişilerin uğrayabilecekleri doğrudan ve/veya dolaylı zararlardan, kâr yoksunluğundan, manevi zararlardan ve her ne şekil ve surette olursa olsun üçüncü kişilerin uğrayabileceği her türlü zararlardan dolayı Vakıf Yatırım Menkul Değerler A.Ş. sorumlu tutulamaz.