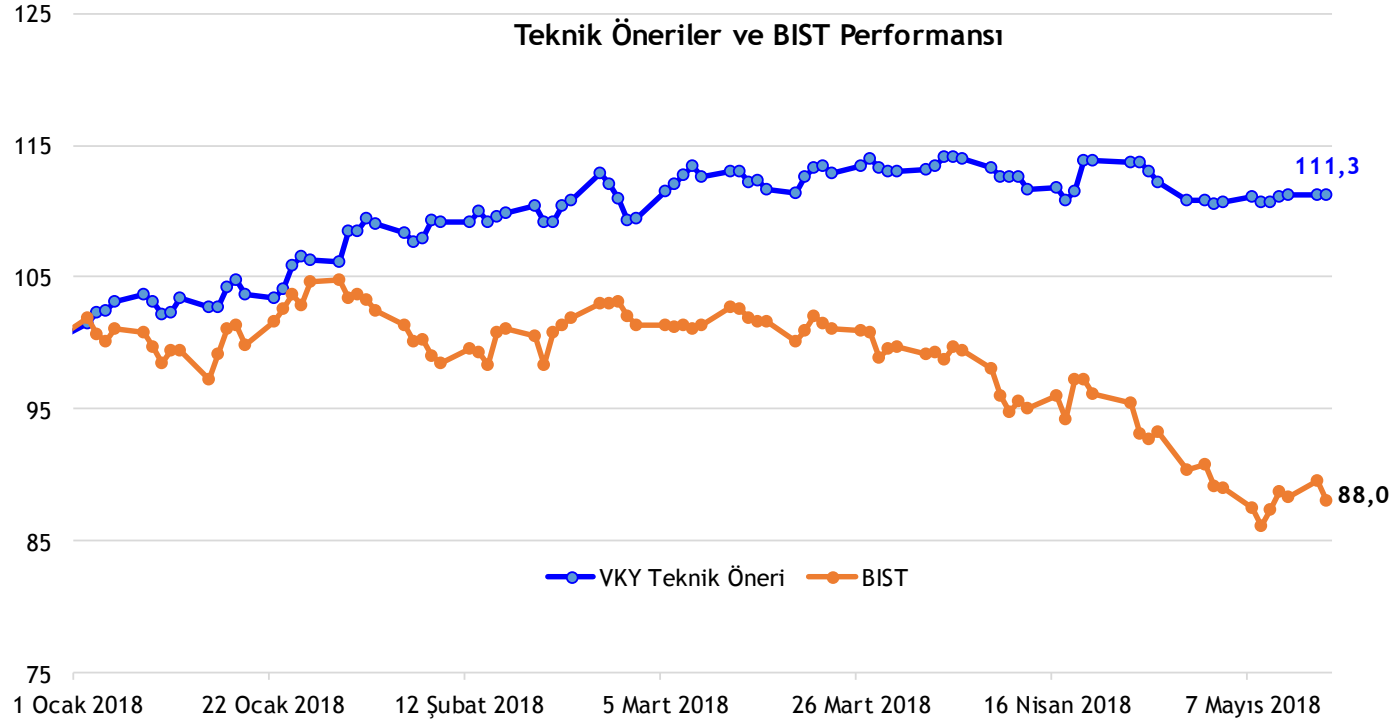


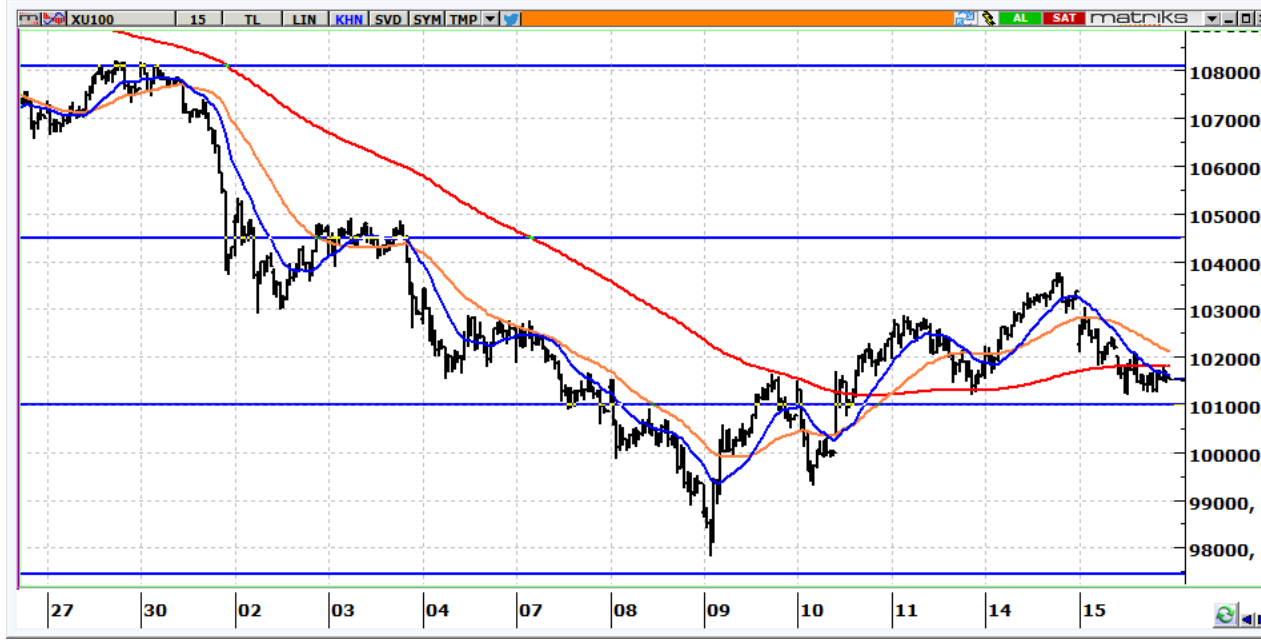
16 Mayıs 2018 Çarşamba

## Teknik Takip Listesi ve Öneri Performansı

Öneri Tarihi	Hisse	Öneri	Günün Fiyatı	Alım Aralığı	Zarar Kes	Hedef Aralığı	Son Durum	Kapanma Fiyatı	Getiri
16 Mayıs 2018	ZOREN	AL	1,55	1,56-1,53	1,49	1,58-1,62	Devam ediyor	-	-



## BIST 100 Teknik Görünüm



- 101.540 seviyesinden kapanan BİST'in güne yatay başlamasını bekliyoruz.
- 101.800 ve 102.800 yukarı hareketlerde ilk hedefler olarak izlenecektir.
- 101.000 desteği önemli olup, bu seviye kırılırsa 100.000 seviyesinin de kırılması beklenebilir.

Destekler	101.000	100.000	99.300
Dirençler	101.800	102.800	103.600

16 Mayıs 2018 Çarşamba

## Haziran Vadeli BİST 30 Kontratı

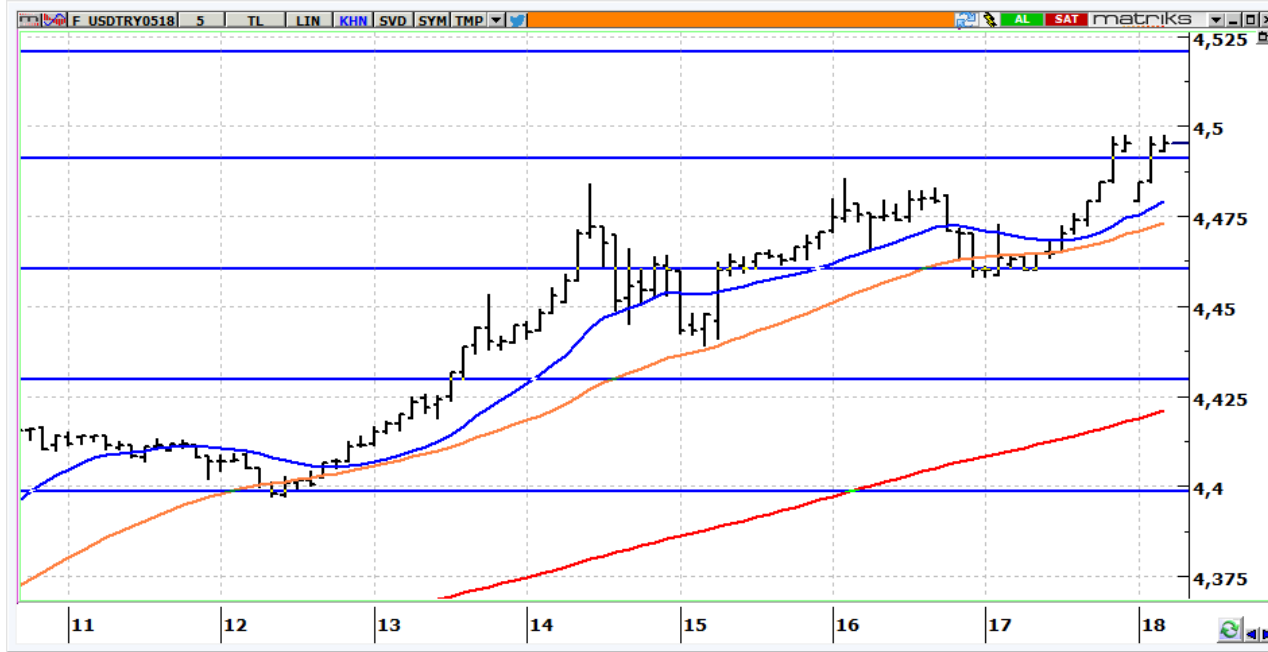


- 125.450 seviyesinden kapanan kontratın güne yatay başlamasını bekliyoruz.
- 125.000 desteğinin kırılması halinde gün içinde 124.200 seviyeleri ilk destek olarak izlenmelidir.
- 126.000 -126.800 aralığı ise yükselişlerde ilk direnç aralığımızdır.

Destekler	125.000	124.200	123.300
Dirençler	126.000	126.800	127.700

16 Mayıs 2018 Çarşamba

## Mayıs Vadeli USD/TRY kontratı



- USD/TRY kontratının güne 4,4650 seviyelerine gerileyerek başlaması beklenebilir.
- 4,460 üzerinde kontratta yön yukarıdır.

Destekler	4,4600	4,4300	4,4100
Dirençler	4,4750	4,4850	4,5200

16 Mayıs 2018 Çarşamba

## Mayıs Vadeli Euro/TRY kontratı



- Euro/TRY kontratının güne 5,2950 seviyelerine gerileyerek başlamasını bekliyoruz.
- Kontratta 5,2570 üzerinde yön yukarıdır.

Destekler	5,2800	5,2570	5,2400
Dirençler	5,3070	5,3200	5,3600

## Vakıf Yatırım Araştırma ve Strateji

**Sezai ŞAKLAROĞLU**

Genel Müdür Yardımcısı - Hisse Senedi Strateji, SGMK

**Mehmet Emin ZÜMRÜT**

Direktör - Hisse Senedi Strateji, SGMK

**Selahattin AYDIN**

SELAHATTIN.AYDIN@vakifyatirim.com.tr

Müdür Yardımcısı

Teknik Strateji, Çimento, Cam

**Mehtap İLBİ**

MEHTAP.ILBI@vakifyatirim.com.tr

Müdür Yardımcısı

Enerji, Telekomünikasyon, Havacılık,  
Taahhüt, Küçük ve Orta Ölçekli Şirketler

**Tuğba SAYGIN**

TUGBA.SAYGIN@vakifyatirim.com.tr

Kıdemli Analist

Bankacılık, Sigortacılık, GYO

**Serap KAYA**

SERAP.KAYA@vakifyatirim.com.tr

Kıdemli Analist

Otomotiv, Beyaz Eşya, Demir Çelik,  
Perakende, Gıda-İçecek

**Nazlıcan ŞAHAN**

NAZLICAN.SAHAN@vakifyatirim.com.tr

Analist

Makro Ekonomi, Strateji, SGMK

Akat Mah. Ebulula Mardin Cad. No:18 Park Maya Sitesi F-2/A Blok  
Beşiktaş 34335 İSTANBUL  
+90 212 352 35 77

Burada yer alan yatırım bilgi, yorum ve tavsiyeleri yatırım danışmanlığı kapsamında değildir. Yatırım danışmanlığı hizmeti; aracı kurumlar, portföy yönetim şirketleri, yatırım ve kalkınma bankaları ile müşteri arasında imzalanacak yatırım danışmanlığı sözleşmesi çerçevesinde ve yetkili kuruluşlar tarafından kişilerin risk ve getiri tercihleri dikkate alınarak kişiye özel sunulmaktadır. Burada yer alan yorum ve tavsiyeler ise genel niteliktedir. Burada yer alan yorum ve tavsiyeler, mali durumunuz ile risk ve getiri tercihlerinize uygun olmayabilir. Bu nedenle, sadece burada yer alan bilgilere dayanarak yatırım kararı verilmesi beklentilerinize uygun sonuçlar doğurmayabilir. Gerek bu yayındaki, gerekse bu yayında kullanılan kaynaklardaki hata ve eksikliklerden ve bu yayındaki bilgilerin kullanılması sonucunda yatırımcıların ve/veya ilgili kişilerin uğrayabilecekleri doğrudan ve/veya dolaylı zararlardan, kâr yoksunluğundan, manevi zararlardan ve her ne şekilde olursa olsun üçüncü kişilerin uğrayabileceği her türlü zararlardan dolayı Vakıf Yatırım Menkul Değerler A.Ş. sorumlu tutulamaz.