

**Yabancı yatırımcılar BİST'te 2021 Temmuz'da 30 mn TL'lik net satış gerçekleştirdi**

Borsa İstanbul'da 2021 yılı temmuz ayında yabancı yatırımcılar toplam 30 mn TL net satış gerçekleştirdi. Bu ay dikkati çeken gelişmeler;

- Yabancı yatırımcıların en çok net alış yaptığı hisseler KCHOL (224 mn TL), EREGL (222 mn TL), ASELS (185 mn TL) iken, en çok net satış yaptığı hisseler sırasıyla SASA (447 mn TL), PETKM (176 mn TL), SISE (158 mn TL) olarak gerçekleşmiştir.
- Bankacılık endeksi hisselerinde temmuz ayı toplamında gerçekleşen net satış miktarı 144 mn TL olarak gerçekleşirken, en çok satılan banka hisseleri sırasıyla GARAN, VAKBN, AKBNK oldu.
- Yabancı Yatırımcıların temmuz ayı genelinde yaptıkları işlem hacmi miktarı 125,9 mlr TL olurken, toplam işlem hacmi içindeki payları ise %25 olarak gerçekleşti.
- Yabancı yatırımcıların temmuz sonunda toplam BİST payı %42,25 olarak gerçekleşti.

**Temmuz 2021 Yabancı İşlemleri**

En Çok Alınan		En Çok Satılan		Net Alınan		Net Satılan	
Hisse	mn TL	Hisse	mn TL	Hisse	mn TL	Hisse	mn TL
GARAN	6.145,3	GARAN	6.269,7	KCHOL	224,2	SASA	-447,3
THYAO	3.500,8	THYAO	3.559,9	EREGL	222,0	PETKM	-175,9
EREGL	3.237,9	EREGL	3.015,9	ASELS	185,1	SISE	-157,8
KRDMD	2.620,5	KRDMD	2.572,1	ARCLK	159,7	TOASO	-134,5
AKBNK	1.888,9	SASA	2.137,5	SAHOL	129,6	GARAN	-124,5
KCHOL	1.886,7	AKBNK	1.900,3	BIMAS	111,8	TTKOM	-88,9
KOZAL	1.754,7	PETKM	1.795,3	YKBNK	59,1	TUPRS	-85,1
ARCLK	1.725,7	KOZAL	1.698,8	KOZAL	55,9	THYAO	-59,1
SASA	1.690,3	KCHOL	1.662,5	KRDMD	48,4	TKFEN	-54,5
PETKM	1.619,3	ARCLK	1.566,0	CCOLA	47,4	VAKBN	-51,3
YKBNK	1.578,6	SISE	1.544,1	SOKM	41,0	VESBE	-40,6
TUPRS	1.421,6	YKBNK	1.519,5	TSPOR	38,5	PGSUS	-38,6
SISE	1.386,3	TUPRS	1.506,7	TCELL	38,0	TAVHL	-37,3
TCELL	1.326,4	TCELL	1.288,4	BIOEN	37,9	BRYAT	-37,1
ASELS	1.247,5	TAVHL	1.163,6	CANTE	29,2	TTRAK	-34,1

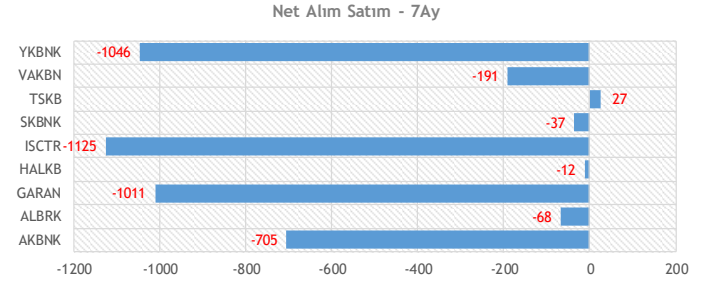
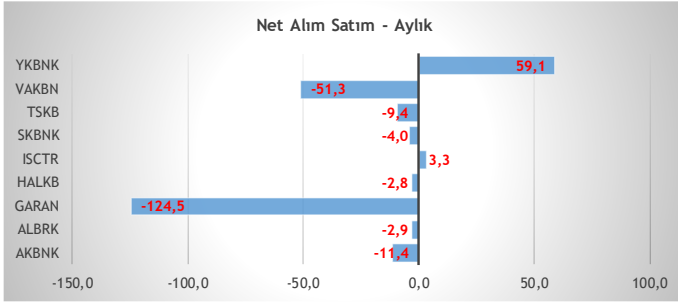
**YBB Kümülatif Yabancı İşlemleri**

En Çok Alınan		En Çok Satılan		Net Alınan		Net Satılan	
Hisse	mn TL	Hisse	mn TL	Hisse	mn TL	Hisse	mn TL
GARAN	71.983,0	GARAN	72.993,8	TCELL	1.690,6	SASA	-1.256,4
THYAO	45.905,1	THYAO	45.859,2	EREGL	746,3	BIMAS	-1.159,5
PETKM	39.442,2	PETKM	39.042,2	SISE	478,9	ISCTR	-1.125,3
KRDMD	36.817,4	KRDMD	36.525,8	PETKM	400,0	TUPRS	-1.114,0
EREGL	35.586,5	KOZAL	35.458,6	DOCO	296,4	YKBNK	-1.046,2
SISE	34.830,6	EREGL	34.840,2	KRDMD	291,6	GARAN	-1.010,8
KOZAL	34.688,7	SISE	34.351,7	TKFEN	183,1	FROTO	-929,5
AKBNK	28.053,5	AKBNK	28.758,4	CLEBI	170,4	KOZAL	-769,9
EKGYO	28.015,8	EKGYO	28.436,7	NUHCM	156,6	KOZAA	-753,6
TCELL	23.378,1	YKBNK	23.593,9	SOKM	114,0	AKBNK	-705,0
YKBNK	22.547,8	TCELL	21.687,5	ULKER	107,6	SAHOL	-695,8
TUPRS	20.432,3	TUPRS	21.546,3	ANHYT	100,5	ASELS	-670,3
DOHOL	18.324,9	SASA	19.525,8	AYDEM	93,1	MGROS	-655,5
FROTO	18.318,8	FROTO	19.248,4	GUBRF	91,0	TOASO	-604,4
SASA	18.269,4	DOHOL	18.642,3	ISMEN	79,8	TTKOM	-522,4

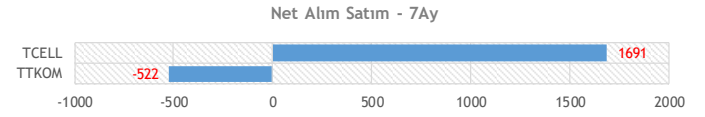
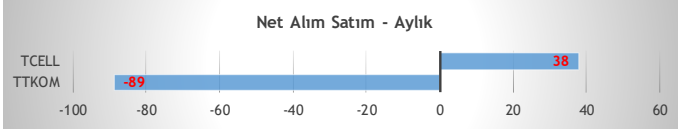
11 Ağustos 2021 Çarşamba

mn TL	Alım	Kümüle Alım	Satım	Kümüle Satım	Net	Kümüle Net	İşlem Hacmi	XUTUM T.Hacim
2010/12		93.136		89.990		3.146	19.206	132.999
2011/12		102.438		105.514		-3.076	9.232	71.003
2012/12		110.925		101.462		9.463	19.408	123.641
2013/12		158.389		159.157		-767	23.678	133.640
2014/12		176.569		171.670		4.899	37.657	190.370
2015/12		219.150		225.861		-6.711	38.825	177.589
2016/12	15.792	253.181	15.168	251.418	624	1.763	30.960	143.197
2017/01	28.164	28.164	25.059	25.059	3.105	3.105	53.223	218.585
2017/02	26.417	54.581	25.824	50.883	593	3.698	52.241	195.494
2017/03	25.103	79.684	25.270	76.153	-167	3.531	50.373	203.112
2017/04	23.745	103.429	22.674	98.827	1.070	4.602	46.419	184.678
2017/05	33.832	137.261	33.293	132.120	539	5.140	67.124	247.884
2017/06	25.648	162.909	24.747	156.867	901	6.042	50.395	201.506
2017/07	28.257	191.166	27.557	184.424	700	6.742	55.814	234.531
2017/08	31.336	222.502	30.368	214.792	968	7.710	61.704	269.955
2017/09	29.630	252.132	30.725	245.517	-1.095	6.615	60.356	231.939
2017/10	33.745	285.877	33.779	279.296	-34	6.581	67.524	277.184
2017/11	46.484	332.361	47.164	326.460	-680	5.902	93.648	348.445
2017/12	31.451	363.812	30.767	357.226	684	6.586	62.218	271.282
2018/01	44.151	44.151	44.043	44.043	108	108	88.195	375.593
2018/02	37.605	81.756	39.206	83.249	-1.601	-1.493	76.810	293.268
2018/03	37.202	118.958	38.670	121.919	-1.468	-2.961	75.872	326.241
2018/04	46.275	165.233	48.256	170.175	-1.981	-4.942	94.531	315.529
2018/05	53.564	218.798	54.157	224.332	-592	-5.534	107.721	319.042
2018/06	45.205	264.003	46.691	271.022	-1.485	-7.020	91.896	279.496
2018/07	59.564	323.567	61.068	332.091	-1.504	-8.524	120.633	417.828
2018/08	60.777	384.344	61.574	393.665	-797	-9.321	122.350	338.192
2018/09	52.362	436.706	51.639	445.303	724	-8.597	104.001	341.387
2018/10	59.282	495.988	60.817	506.121	-1.535	-10.132	120.100	365.960
2018/11	51.655	547.644	49.608	555.729	2.047	-8.085	101.263	328.598
2018/12	31.342	578.986	31.632	587.361	-290	-8.375	62.975	224.213
2019/01	51.962	51.962	47.543	47.543	4.419	4.419	99.505	342.324
2019/02	45.884	97.845	45.274	92.817	610	5.029	91.157	318.979
2019/03	58.974	156.819	62.545	155.362	-3.571	1.457	121.519	374.909
2019/04	41.858	198.677	41.809	197.171	48	1.506	83.667	268.275
2019/05	42.445	241.122	44.537	241.708	-2.092	-586	86.982	268.549
2019/06	35.668	276.790	34.782	276.491	886	299	70.450	230.292
2019/07	54.536	331.326	54.969	331.460	-434	-135	109.505	341.040
2019/08	42.147	373.472	44.641	376.102	-2.495	-2.629	86.788	252.475
2019/09	54.335	427.807	52.549	428.651	1.785	-844	106.884	389.032
2019/10	54.784	482.591	59.078	487.729	-4.293	-5.137	113.862	394.593
2019/11	53.168	535.760	51.797	539.525	1.372	-3.765	104.965	454.320
2019/12	53.189	588.949	52.844	592.369	345	-3.421	106.033	544.634
2020/01	89.285	89.285	92.672	92.672	-3.387	-3.387	181.957	789.035
2020/02	101.050	190.335	106.124	198.796	-5.074	-8.461	207.174	770.940
2020/03	68.130	258.465	74.710	273.505	-6.580	-15.041	142.840	527.734
2020/04	62.231	320.696	67.634	341.139	-5.403	-20.443	129.865	745.448
2020/05	58.074	378.770	65.346	406.485	-7.272	-27.716	123.420	648.195
2020/06	111.415	490.185	110.890	517.375	526	-27.190	222.305	1.097.267
2020/07	130.838	621.023	136.962	654.337	-6.123	-33.313	267.800	1.271.684
2020/08	109.894	730.917	115.702	770.038	-5.808	-39.121	225.596	1.054.809
2020/09	113.069	843.987	113.287	883.325	-218	-39.339	226.356	1.179.907
2020/10	136.126	980.112	138.163	1.021.489	-2.038	-41.376	274.289	1.319.604
2020/11	234.954	1.215.067	226.844	1.248.332	8.110	-33.266	461.798	1.747.149
2020/12	210.331	1.425.398	205.641	1.453.973	4.691	-28.575	415.972	1.805.349
2021/01	230.352	230.352	233.649	233.649	-3.297	-3.297	464.001	1.834.475
2021/02	235.315	465.667	237.084	470.733	-1.770	-5.066	472.399	1.718.639
2021/03	210.353	676.020	219.915	690.648	-9.562	-14.628	430.268	1.592.250
2021/04	125.027	801.047	124.371	815.019	657	-13.971	249.398	986.088
2021/05	100.395	901.443	100.690	915.709	-295	-14.266	201.085	795.766
2021/06	100.269	1.001.712	100.245	1.015.954	24	-14.242	200.514	819.608
2021/07	62.932	1.064.643	62.962	1.078.916	-30	-14.273	125.894	513.471

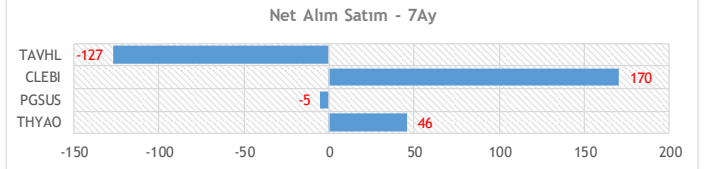
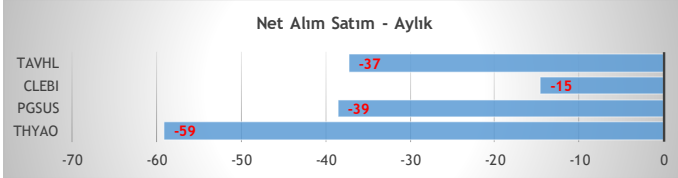
### Bankacılık Sektörü



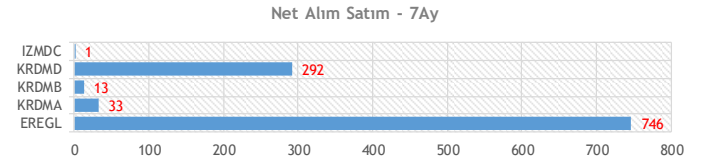
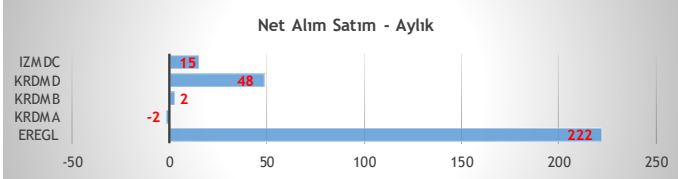
### Telekom Sektörü



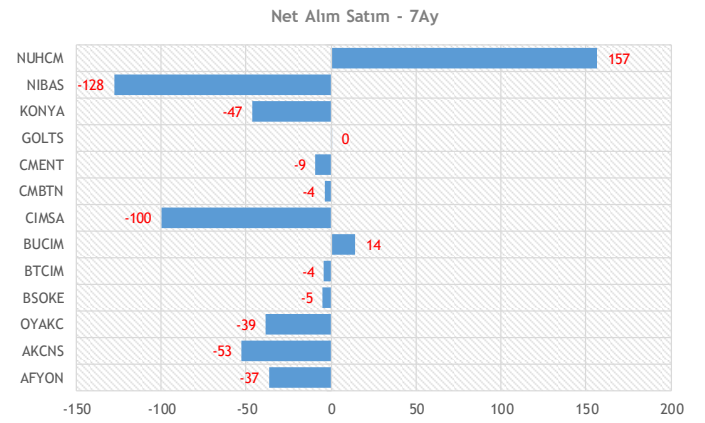
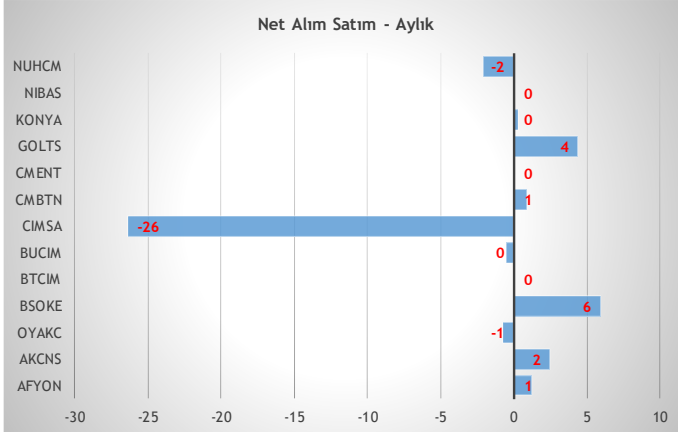
### Havacılık Sektörü



### Demir Çelik Sektörü



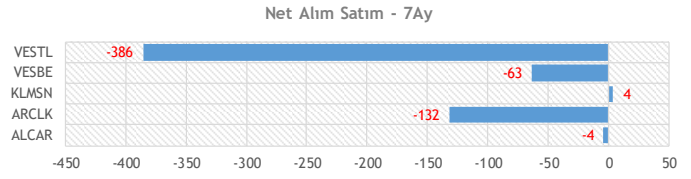
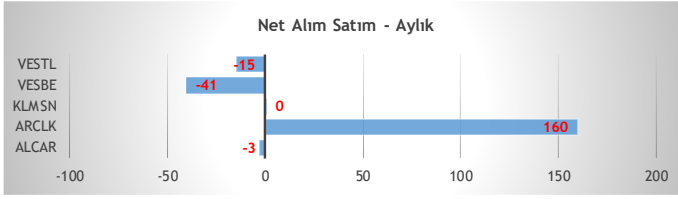
### Çimento Sektörü



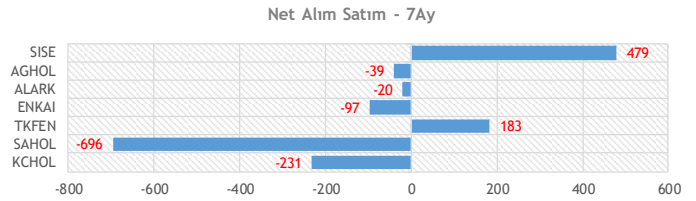
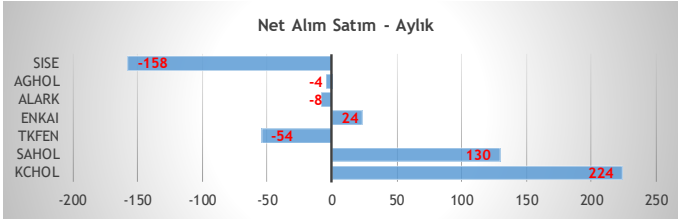
# Yabancı İşlemleri [Temmuz 2021]

11 Ağustos 2021 Çarşamba

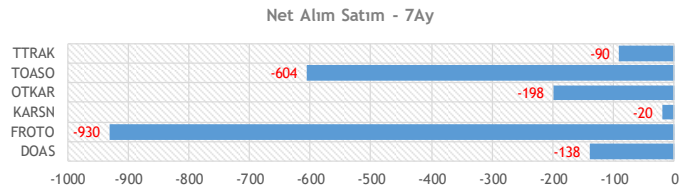
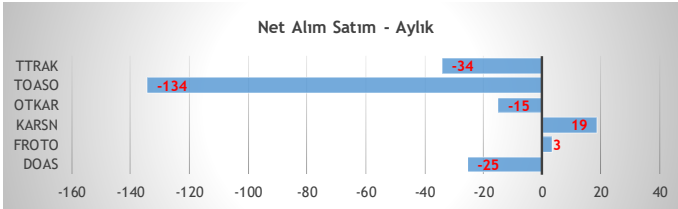
## Dayanıklı Tüketim Sektörü



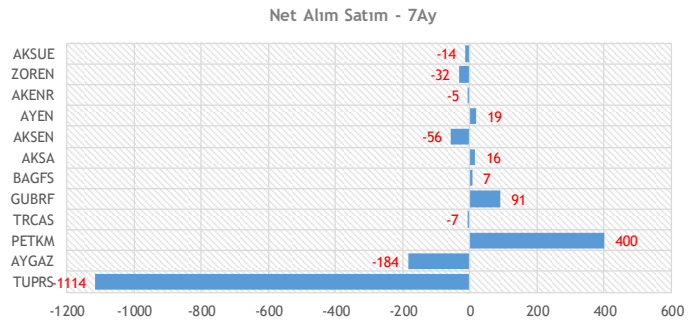
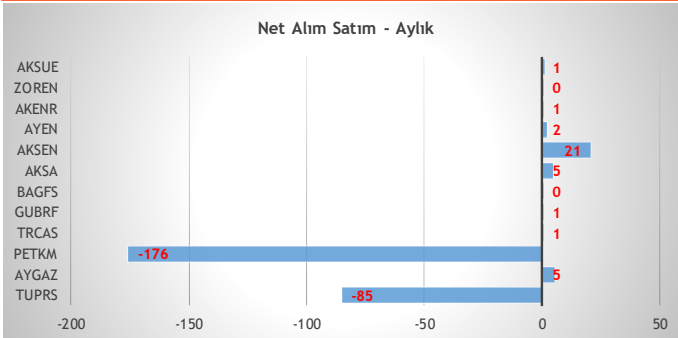
## Holdingleler



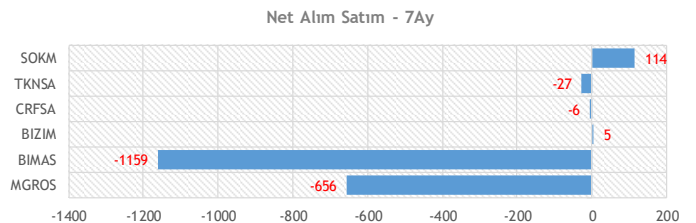
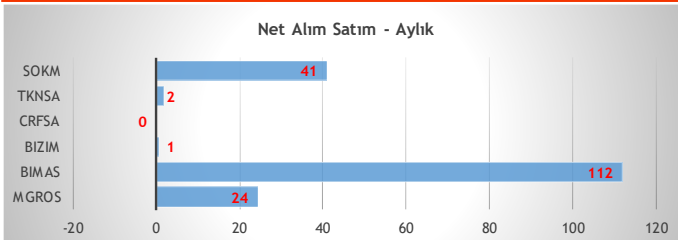
## Otomotiv Sektörü



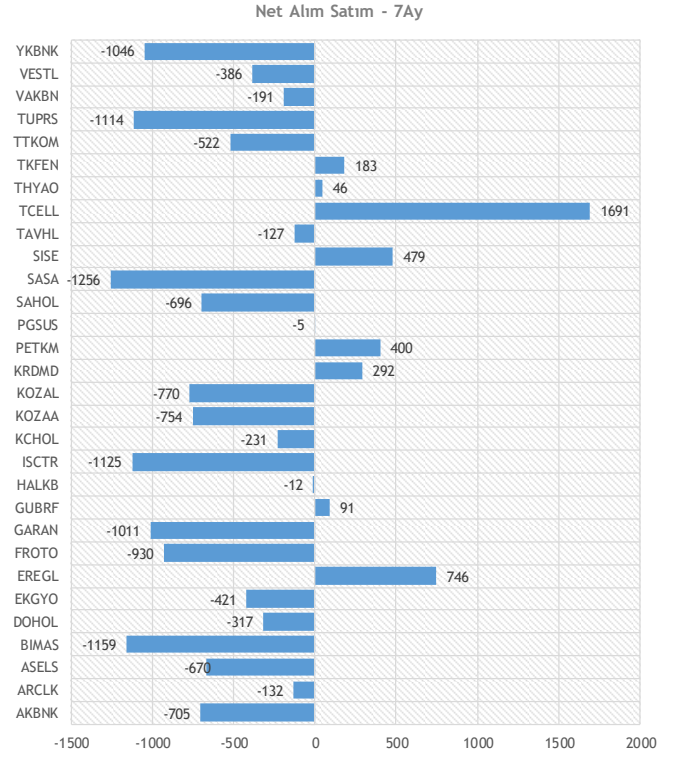
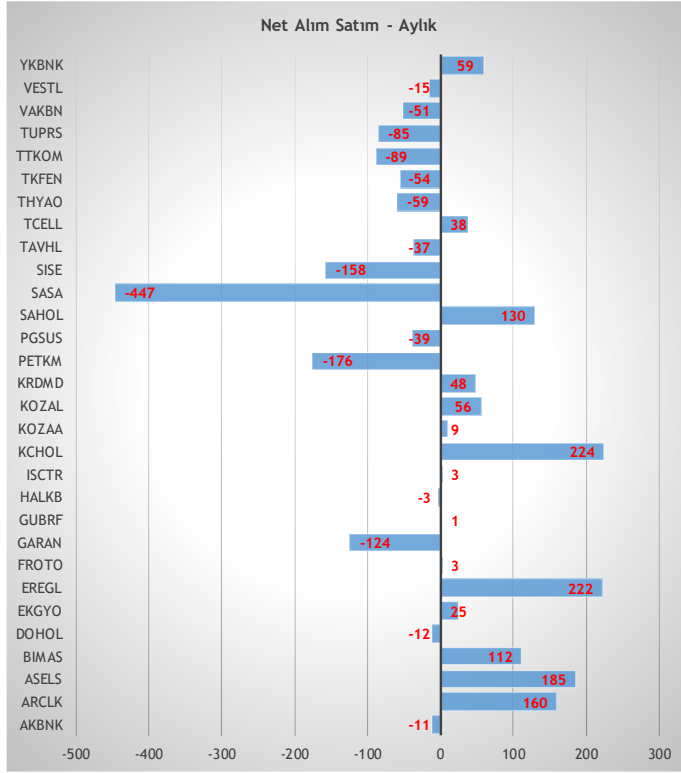
## Enerji, Petrokimya, Gübre



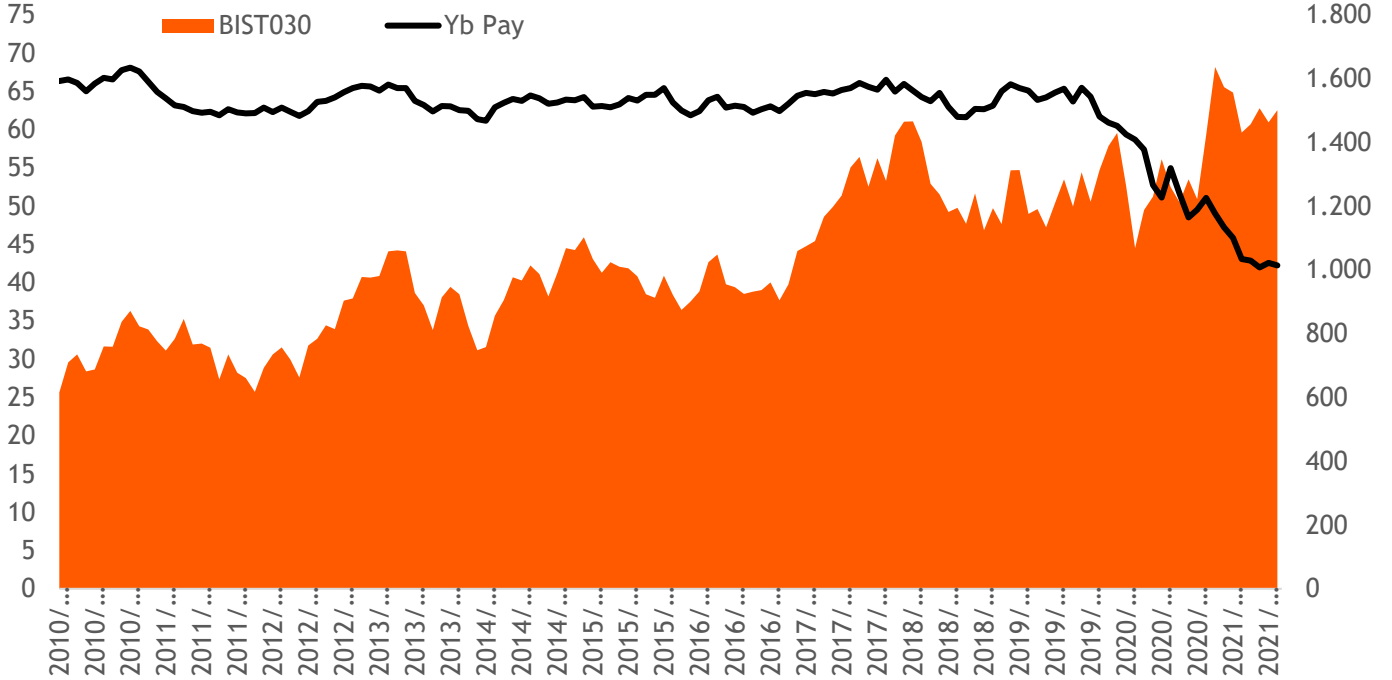
## Perakende



### BIST 30 Hisseleri



### BIST30 (Sağ) ve Yabancı Payı (Sol)





VakıfBank Grubu İştirakidir.

[www.vakifyatirim.com.tr](http://www.vakifyatirim.com.tr) | [www.vkyanaliz.com](http://www.vkyanaliz.com)

## Vakıf Yatırım Araştırma ve Strateji

Selahattin AYDIN	Direktör
Tuğba SAYGIN AKCA	Müdür
Ekin Cem EKE	Analist
Hakan ŞAHİNDAL	Analist

Akat Mah. Ebulula Mardin Cad. No:18 Park Maya Sitesi F-2/A Blok  
Beşiktaş 34335 İSTANBUL  
+90 212 352 35 77

Burada yer alan yatırım bilgi, yorum ve tavsiyeleri yatırım danışmanlığı kapsamında değildir. Yatırım danışmanlığı hizmeti; aracı kurumlar, portföy yönetim şirketleri, yatırım ve kalkınma bankaları ile müşteri arasında imzalanacak yatırım danışmanlığı sözleşmesi çerçevesinde ve yetkili kuruluşlar tarafından kişilerin risk ve getiri tercihleri dikkate alınarak kişiye özel sunulmaktadır. Burada yer alan yorum ve tavsiyeler ise genel niteliktedir. Burada yer alan yorum ve tavsiyeler, mali durumunuz ile risk ve getiri tercihlerinize uygun olmayabilir. Bu nedenle, sadece burada yer alan bilgilere dayanılarak yatırım kararı verilmesi beklentilerinize uygun sonuçlar doğurmayabilir. Gerek bu yayındaki, gerekse bu yayında kullanılan kaynaklardaki hata ve eksikliklerden ve bu yayındaki bilgilerin kullanılması sonucunda yatırımcıların ve/veya ilgili kişilerin uğrayabilecekleri doğrudan ve/veya dolaylı zararlardan, kâr yoksunluğundan, manevi zararlardan ve her ne şekilde ve surette olursa olsun üçüncü kişilerin uğrayabileceği her türlü zararlardan dolayı Vakıf Yatırım Menkul Değerler A.Ş. sorumlu tutulamaz.