

30 Kasım 2018 Cuma**Bankaların net dönem karı Ekim'de aylık bazda %39,5 arttı**

Ekim ayında bankacılık sektöründe mevduat maliyetlerindeki artış ile kredi-mevduat makasındaki daralmanın net faiz gelirlerini olumsuz etkilediği görülürken, artan net ticari zarar ile çekirdek gelirler önceki aya göre %19 gerilemiştir. Menkul kıymet gelirlerindeki güçlü seyrin gelirlerdeki düşüşü sınırladığımız düşünüyoruz. Mevsimsellik etkisi ile faaliyet giderlerinde görülen artışa karşın, yüksek baz etkisi ile %58,7 oranında gerileyen karşılık giderleri net kardaki artışı desteklemiştir. Açıklanan sonuçların 4Ç karlılık görünüm için bir miktar olumsuz olarak değerlendiriyoruz. Kasım ve Aralık ayında da kredi-mevduat makasındaki daralmanın devam etmesi durumunda, artan intikaller nedeniyle karşılık giderlerindeki düşüşün sınırlı kalması ve mevsimsellik etkisi ile daha yüksek gerçekleşecek faaliyet giderlerinin karlılığı baskılayabileceğini düşünüyoruz.

- **Mevduat kamu bankalarının net karı %43,4 geriledi** - BDDK tarafından açıklanan konsolide olmayan verilerine göre, bankacılık sektörünün 2018 yılı Ekim ayında net kârı 2017 yılının aynı dönemine göre %14,9, bir önceki aya göre %39,5 oranında artış ile **4,57 mlr TL** olarak gerçekleşti. (Eylül 2018 verileri revize edilmiştir, önceki 4,13 mlr TL idi) Aylık bazda mevduat bankalarının net karı bir önceki aya göre %26,7 artarken, net karda en sert düşüş %43,4 ile kamu mevduat bankalarında görülmüştür. Böylece sektörün 2018 yılının ilk 10 ayında net dönem karı yıllık bazda %11,5 artarak 45,9 mlr TL olmuştur.
- **Net faiz gelirleri geriledi--** Sektörün net faiz gelirleri Ekim'de bir önceki aya göre %6,2 düşüş ile 11,5 mlr TL'ye gerilemiştir. Mevduat maliyetlerindeki önemli artış ile kredi-mevduat makasındaki daralma sonucu net faiz gelirlerini olumsuz etkilediği görülürken, menkul kıymetlerden (TÜFE'ye endeksli menkuller dahil) elde edilen faiz gelirlerindeki güçlü seyir net faiz gelirlerindeki düşüşü sınırlamıştır. Böylece sektörün 2018 Ekim'de net faiz marjı bir önceki aya göre 35 bp düşüş göstererek %3,8 seviyesinde gerçekleşti.
- **Çekirdek gelirlerde %19 düşüş** - Bankacılık sektöründe Ekim ayında gerileyen net faiz gelirlerinin yanı sıra net ticari zararın artması (2,1 mlr TL) nedeniyle çekirdek gelirler %19 oranında düşüş göstermiştir.
- **TKO %3,48'e çıktı** -- 2018 3Ç'de %3,22 düzeyinde olan sektörün takipteki krediler oranı Ekim ayı itibariyle %3,48 düzeyine yükselirken, takipteki krediler karşılık oranını ise %69,7 olarak gerçekleştirmiştir. Mevduat bankaları arasında, TKO'da 24 bp ile yabancı sermayeli, 39 bp ile yerli özel sermayeli, 20 bp kamu bankalarında artış görülmektedir.
- **Gerileyen karşılık giderleri net karı destekledi** - Ekim ayında sektörde toplam karşılık giderleri aylık bazda %58,7 düşüş ile 3,0 mlr TL olarak gerçekleşmiştir. Ancak bir önceki ay TFRS 9 kapsamında makro parametrelerin güncellenmesi ve döviz kurundaki artışa bağlı olarak karşılık giderlerinde yüksek bir baz oluşmuştur. Faaliyet giderleri ise Ekim'de mevsimsellik etkisi ile bir önceki aya göre %14,4 artarken, gider/gelir oranı %42,4 düzeyine çıkmıştır.
- **SYR %18,2'ye çıktı** -- Bankacılık sektöründe 2018 Ekim ayında ortalama özkaynak karlılık oranı ise bir önceki aya göre 3 bp düşüş ile %14,0 olurken, aynı dönemde sektörün sermaye yeterlilik rasyosu döviz kurunda görülen gerilemenin etkisi aylık bazda 9 baz puan artarak %18,2 düzeyinde gerçekleşti.
- **Zayıf büyüme performansı** - Kur etkisinden arındırılmış bakıldığında, 23 Kasım haftası itibariyle, Bankacılık sektörünün kredi hacmi Eylül sonuna göre %1,9 daralırken, Mevduat tarafında da aynı dönem itibariyle %0,8 artış kaydedildi.

Net Dönem Karı, mn TL	Aylık					Kümülatif		
	Ekim 18	Ekim 17	Y/Y(%)	Eylül 18	A/A(%)	Ekim 18	Ekim 17	Y/Y(%)
Sektör	4.572	3.979	14,9%	3.278	39,5%	45.895	41.159	11,5%
-Mevduat Bankaları	3.664	3.326	10,2%	2.892	26,7%	40.430	37.252	8,5%
Mevduat-Yerli Özel	1.658	1.249	32,7%	445	272,4%	15.934	13.714	16,2%
Mevduat-Kamu	840	1.042	-19,4%	1.485	-43,4%	11.834	13.433	-11,9%
Mevduat-Yabancı	1.166	1.035	12,6%	962	21,1%	12.662	10.105	25,3%
-Katılım Bankaları	279	177	57,1%	-26	A.D.	2.099	1.342	56,4%
-Kalkınma ve Yatırım	629	475	32,4%	412	52,8%	3.366	2.565	31,2%

Analist: Tuğba SAYGIN
Tel: +90 212 403 41 31
e- posta: tugba.saygin@vakifyatirim.com.tr

30 Kasım 2018 Cuma

Tablo 1: Bankacılık Sektörü Özet Mali Tablolar ve Rasyolar

Bankacılık Sektörü: Bilanço, Mn TL	Ocak 18	Şubat 18	Mart 18	Nisan 18	Mayıs 18	Haziran 18	Temmuz 18	Ağustos 18	Eylül 18	Ekim 18
Nakit Değerler ve MB	369.609	375.884	385.062	384.418	413.737	408.166	433.460	494.685	425.897	393.995
Bankalar ve Para Piyasaları	111.321	114.257	121.781	127.328	140.072	156.301	168.196	237.857	238.661	235.434
MDP (Menkul Değerler Portföyü)	401.991	403.025	406.967	406.412	420.347	431.412	448.897	480.633	489.563	475.585
Krediler	2.111.487	2.144.609	2.196.384	2.240.011	2.338.826	2.353.122	2.419.134	2.702.555	2.587.666	2.462.745
Diğer Aktifler	264.330	269.495	277.358	291.208	341.372	334.532	372.031	592.394	485.134	438.345
Toplam Aktifler	3.248.336	3.296.123	3.375.003	3.436.199	3.639.545	3.671.371	3.828.816	4.489.557	4.209.965	3.990.510
Mevduat	1.713.853	1.745.127	1.777.374	1.823.438	1.893.332	1.899.147	1.969.566	2.225.998	2.136.570	2.060.472
Para Piy. ve Bankalara Borç	641.325	648.654	677.909	677.740	754.561	668.122	703.668	910.900	865.596	797.475
Repo İşlemlerinden Sağlanan Fonlar	93.667	92.126	94.899	88.394	96.300	210.454	215.258	212.333	144.411	127.447
İhraç Edilen Menkul Kıymetler (Net)	151.487	153.910	161.910	163.328	175.723	175.890	185.307	225.065	204.699	179.353
Karşılıklar	36.569	34.949	33.800	33.279	30.869	31.584	31.941	31.883	34.302	37.305
Sermaye Benzeri Borçlar	56.360	58.296	59.795	61.030	66.439	67.132	73.603	95.619	99.514	92.957
Diğer Pasifler	181.517	186.636	193.077	208.260	235.036	224.320	251.548	392.032	316.628	285.296
Özkaynaklar	373.558	376.425	376.239	380.731	387.285	394.721	397.926	395.727	408.245	410.206
Toplam Pasifler	3.248.336	3.296.123	3.375.003	3.436.199	3.639.545	3.671.371	3.828.816	4.489.557	4.209.965	3.990.510
Bankacılık Sektörü: Aylık Kar/Zarar, Mn TL	Ocak 18	Şubat 18	Mart 18	Nisan 18	Mayıs 18	Haziran 18	Temmuz 18	Ağustos 18	Eylül 18	Ekim 18
Net Faiz Geliri	10.554	9.511	11.435	10.711	12.481	12.058	12.567	16.028	12.302	11.543
Net Ücret ve Komisyon Gelirleri	2.605	2.472	3.001	2.716	2.900	3.178	2.996	3.134	3.215	3.325
Net Ticari Kar/Zarar	-1.214	-955	-1.159	-744	-714	-1.259	-1.376	898	139	-2.111
Diğer Faaliyet Gelirleri	3.189	1.799	2.702	1.012	1.606	1.752	681	1.155	1.285	1.965
Toplam Bankacılık Gelirleri	15.134	12.827	15.979	13.694	16.273	15.729	14.868	21.215	16.940	14.722
Toplam Faaliyet Giderleri	5.086	4.885	5.352	5.329	5.987	5.424	5.360	5.592	5.456	6.243
Net Faaliyet Karı	10.048	7.942	10.627	8.365	10.286	10.306	9.508	15.623	11.484	8.479
Karşılık Giderleri	4.271	3.278	4.701	3.233	4.593	4.331	4.321	11.072	7.379	3.050
Diğer Gelir/Giderler	155	215	840	830	459	366	383	593	321	358
Vergi Öncesi Kâr/Zarar	5.932	4.879	6.767	5.961	6.152	6.340	5.570	5.144	4.427	5.787
Vergi Provizyonu	1.395	1.032	1.156	1.124	1.144	1.148	1.037	664	1.149	1.215
Dönem Net Kârı	4.537	3.847	5.611	4.837	5.007	5.192	4.534	4.480	3.278	4.572
Bankacılık Sektörü: Kümülatif Kar/Zarar, Mn TL	Ocak 18	Şubat 18	Mart 18	Nisan 18	Mayıs 18	Haziran 18	Temmuz 18	Ağustos 18	Eylül 18	Ekim 18
Net Faiz Geliri	10.554	20.065	31.500	42.211	54.692	66.750	79.317	95.346	107.647	119.190
Net Ücret ve Komisyon Gelirleri	2.605	5.077	8.078	10.794	13.694	16.872	19.868	23.002	26.217	29.542
Net Ticari Kar/Zarar	-1.214	-2.169	-3.328	-4.072	-4.787	-6.046	-7.422	-6.524	-6.385	-8.496
Diğer Faaliyet Gelirleri	3.189	4.988	7.690	8.702	10.308	12.060	12.741	13.896	15.180	17.146
Toplam Bankacılık Gelirleri	15.134	27.961	43.940	57.634	73.907	89.637	104.505	125.720	142.660	157.382
Toplam Faaliyet Giderleri	5.086	9.971	15.322	20.652	26.639	32.063	37.423	43.015	48.471	54.714
Net Faaliyet Karı	10.048	17.990	28.617	36.982	47.268	57.574	67.082	82.705	94.189	102.668
Karşılık Giderleri	4.271	7.550	12.250	15.483	20.076	24.407	28.728	39.800	47.179	50.229
Diğer Gelir/Giderler	155	370	1.210	2.040	2.499	2.864	3.247	3.840	4.161	4.519
Vergi Öncesi Kâr/Zarar	5.932	10.811	17.577	23.539	29.691	36.031	41.601	46.745	51.172	56.958
Vergi Provizyonu	1.395	2.426	3.582	4.707	5.851	6.999	8.036	8.699	9.849	11.063
Dönem Net Kârı	4.537	8.384	13.995	18.832	23.839	29.032	33.565	38.046	41.323	45.895
Bankacılık Sektörü: Rasyolar	Ocak 18	Şubat 18	Mart 18	Nisan 18	Mayıs 18	Haziran 18	Temmuz 18	Ağustos 18	Eylül 18	Ekim 18
Net Faiz Marjı- Aylık	4,4%	3,9%	4,6%	4,2%	4,8%	4,5%	4,6%	5,6%	4,2%	3,8%
Net Faiz Marjı-12A	4,0%	3,9%	3,9%	3,9%	3,9%	3,9%	3,9%	4,0%	3,9%	3,9%
Ortalama Özkaynak Kartılığı	14,7%	14,3%	14,3%	14,3%	14,4%	14,5%	14,5%	14,4%	14,0%	14,0%
Ortalama Aktif Kartılığı	1,6%	1,6%	1,6%	1,6%	1,6%	1,6%	1,6%	1,5%	1,5%	1,5%
Gider/Gelir	33,6%	38,1%	33,5%	38,9%	36,8%	34,5%	36,0%	26,4%	32,2%	42,4%
Gider/Ortalama Aktifler	1,9%	1,9%	1,9%	1,9%	1,9%	1,9%	1,9%	1,8%	1,8%	1,8%
Takipteki Krediler Oranı	2,9%	2,9%	2,9%	2,9%	2,8%	3,0%	3,1%	2,9%	3,2%	3,5%
Takipteki Krediler Karşılık Oranı	74,7%	75,2%	75,2%	75,2%	75,2%	72,7%	72,3%	71,8%	70,1%	69,7%
Brüt Risk Maliyeti	1,0%	1,0%	1,0%	1,0%	1,0%	1,0%	1,0%	1,0%	1,1%	1,1%
Kredi/Mevduat Oranı	126,9%	126,6%	127,3%	126,5%	127,1%	127,8%	126,7%	125,0%	125,1%	123,8%
Nakdi Krediler / Toplam Aktifler	65,0%	65,1%	65,1%	65,2%	64,3%	64,1%	63,2%	60,2%	61,5%	61,7%
MDP / Toplam Aktifler	12,4%	12,2%	12,1%	11,8%	11,5%	11,8%	11,7%	10,7%	11,6%	11,9%
Mevduat/Toplam Aktifler	52,8%	52,9%	52,7%	53,1%	52,0%	51,7%	51,4%	49,6%	50,8%	51,6%
Özkaynaklar/Toplam Aktifler	11,5%	11,4%	11,1%	11,1%	10,6%	10,8%	10,4%	8,8%	9,7%	10,3%
Vadeli Mevduat / Toplam Mevduat (%)	79,5%	78,9%	79,4%	78,8%	78,5%	78,0%	78,6%	77,9%	78,2%	79,0%
Sermaye Yeterliliği Standart Rasyosu	16,8%	16,7%	16,6%	16,4%	15,9%	16,3%	16,1%	17,3%	18,1%	18,2%
Kaldıraç	8,7	8,8	9,0	9,0	9,4	9,3	9,6	11,3	10,3	9,7

Kaynak: BDDK, VKY Araştırma & Strateji

30 Kasım 2018 Cuma

Tablo 2: Banka Türü Bazında Bilanço

Aktif Büyüklüğü, mn TL	Aylık					Kümülatif		
	Ekim 18	Ekim 17	Y/Y(%)	Eylül 18	A/A(%)	Ekim 18	Ekim 17	Y/Y(%)
Sektör	3.990.510	3.168.427	25,9%	4.209.965	-5,2%	3.990.510	3.168.427	25,9%
-Mevduat Bankaları	3.529.728	2.839.089	24,3%	3.730.006	-5,4%	3.529.728	2.839.089	24,3%
Mevduat-Yerli Özel	1.333.323	1.085.900	22,8%	1.416.172	-5,9%	1.333.323	1.085.900	22,8%
Mevduat-Kamu	1.249.324	974.927	28,1%	1.296.376	-3,6%	1.249.324	974.927	28,1%
Mevduat-Yabancı	947.080	778.262	21,7%	1.017.458	-6,9%	947.080	778.262	21,7%
-Katılım Bankaları	204.532	155.152	31,8%	212.560	-3,8%	204.532	155.152	31,8%
-Kalkınma ve Yatırım	256.251	174.186	47,1%	267.398	-4,2%	256.251	174.186	47,1%
Krediler, mn TL	2.462.745	2.058.515	19,6%	2.587.666	-4,8%	2.462.745	2.058.515	19,6%
-Mevduat Bankaları	2.158.005	1.832.763	17,7%	2.265.692	-4,8%	2.158.005	1.832.763	17,7%
Mevduat-Yerli Özel	777.108	692.011	12,3%	824.064	-5,7%	777.108	692.011	12,3%
Mevduat-Kamu	837.058	658.386	27,1%	863.894	-3,1%	837.058	658.386	27,1%
Mevduat-Yabancı	543.839	482.366	12,7%	577.733	-5,9%	543.839	482.366	12,7%
-Katılım Bankaları	115.543	95.043	21,6%	120.379	-4,0%	115.543	95.043	21,6%
-Kalkınma ve Yatırım	189.197	130.710	44,7%	201.596	-6,2%	189.197	130.710	44,7%
MDP, mn TL	475.585	386.445	23,1%	489.563	-2,9%	475.585	386.445	23,1%
-Mevduat Bankaları	450.948	366.659	23,0%	463.234	-2,7%	450.948	366.659	23,0%
Mevduat-Yerli Özel	167.157	153.482	8,9%	173.022	-3,4%	167.157	153.482	8,9%
Mevduat-Kamu	194.200	130.145	49,2%	196.343	-1,1%	194.200	130.145	49,2%
Mevduat-Yabancı	89.591	83.033	7,9%	93.868	-4,6%	89.591	83.033	7,9%
-Katılım Bankaları	13.148	12.903	1,9%	14.829	-11,3%	13.148	12.903	1,9%
-Kalkınma ve Yatırım	11.489	6.883	66,9%	11.500	-0,1%	11.489	6.883	66,9%
Mevduat, mn TL	2.060.472	1.686.052	22,2%	2.136.570	-3,6%	2.060.472	1.686.052	22,2%
-Mevduat Bankaları	1.926.515	1.585.307	21,5%	1.996.951	-3,5%	1.926.515	1.585.307	21,5%
Mevduat-Yerli Özel	729.641	605.456	20,5%	768.822	-5,1%	729.641	605.456	20,5%
Mevduat-Kamu	689.016	562.100	22,6%	697.566	-1,2%	689.016	562.100	22,6%
Mevduat-Yabancı	507.858	417.751	21,6%	530.563	-4,3%	507.858	417.751	21,6%
-Katılım Bankaları	133.957	100.746	33,0%	139.619	-4,1%	133.957	100.746	33,0%
-Kalkınma ve Yatırım	0	0		0		0	0	
Özkaynaklar, mn TL	410.206	348.911	17,6%	408.245	0,5%	410.206	348.911	17,6%
-Mevduat Bankaları	358.451	305.320	17,4%	357.545	0,3%	358.451	305.320	17,4%
Mevduat-Yerli Özel	145.977	125.076	16,7%	146.287	-0,2%	145.977	125.076	16,7%
Mevduat-Kamu	109.129	93.214	17,1%	107.963	1,1%	109.129	93.214	17,1%
Mevduat-Yabancı	103.345	87.031	18,7%	103.295	0,0%	103.345	87.031	18,7%
-Katılım Bankaları	16.105	13.324	20,9%	15.862	1,5%	16.105	13.324	20,9%
-Kalkınma ve Yatırım	35.650	30.266	17,8%	34.838	2,3%	35.650	30.266	17,8%

Kaynak: BDDK, VKY Araştırma & Strateji

30 Kasım 2018 Cuma

Tablo 3: Banka Türü Bazında Gelir Tablosu

Net Faiz Gelirleri, mn TL	Aylık					Kümülatif		
	Ekim 18	Ekim 17	Y/Y(%)	Eylül 18	A/A(%)	Ekim 18	Ekim 17	Y/Y(%)
Sektör	11.543	9.785	18,0%	12.302	-6,2%	119.190	91.963	29,6%
-Mevduat Bankaları	10.343	8.860	16,7%	11.188	-7,5%	108.429	83.883	29,3%
Mevduat-Yerli Özel	4.300	3.376	27,4%	4.035	6,6%	43.496	31.048	40,1%
Mevduat-Kamu	2.216	2.705	-18,1%	3.819	-42,0%	31.930	26.194	21,9%
Mevduat-Yabancı	3.828	2.779	37,7%	3.333	14,8%	33.003	26.642	23,9%
-Katılım Bankaları	598	488	22,4%	578	3,3%	5.650	4.111	37,4%
-Kalkınma ve Yatırım	602	437	37,7%	536	12,4%	5.111	3.970	28,8%
Komisyon Gelirleri, mn TL	3.325	2.453	35,6%	3.215	3,4%	29.542	23.721	24,5%
-Mevduat Bankaları	3.154	2.316	36,2%	3.057	3,2%	27.913	22.363	24,8%
Mevduat-Yerli Özel	1.310	968	35,3%	1.291	1,5%	11.894	9.431	26,1%
Mevduat-Kamu	863	572	50,9%	814	6,0%	6.991	5.610	24,6%
Mevduat-Yabancı	981	775	26,5%	951	3,1%	9.028	7.323	23,3%
-Katılım Bankaları	119	101	17,6%	113	5,2%	1.123	910	23,4%
-Kalkınma ve Yatırım	51	36	44,0%	45	14,7%	507	447	13,2%
Net Ticari Kar/Zarar, mn TL	-2.111	-1.109	A.D.	139	A.D.	-8.496	-8.136	A.D.
-Mevduat Bankaları	-2.156	-1.144	A.D.	-82	A.D.	-9.499	-8.265	A.D.
Mevduat-Yerli Özel	-1.033	-558	A.D.	56	A.D.	-4.886	-3.208	A.D.
Mevduat-Kamu	40	-297	A.D.	562	-93,0%	-2.640	-423	A.D.
Mevduat-Yabancı	-1.163	-289	A.D.	-700	A.D.	-1.974	-4.634	A.D.
-Katılım Bankaları	45	60	-24,4%	122	-62,7%	1.053	431	144,2%
-Kalkınma ve Yatırım	0	-25	A.D.	100	A.D.	-50	-302	A.D.
Faaliyet Giderleri, mn TL	6.243	4.836	29,1%	5.456	14,4%	54.714	47.410	15,4%
-Mevduat Bankaları	5.698	4.408	29,3%	4.943	15,3%	49.834	43.455	14,7%
Mevduat-Yerli Özel	1.995	1.677	18,9%	1.962	1,6%	18.783	16.722	12,3%
Mevduat-Kamu	1.516	1.318	15,0%	1.361	11,4%	14.599	12.334	18,4%
Mevduat-Yabancı	2.187	1.412	54,9%	1.619	35,0%	16.452	14.399	14,3%
-Katılım Bankaları	343	279	23,0%	334	2,5%	3.228	2.654	21,6%
-Kalkınma ve Yatırım	203	150	35,5%	179	13,5%	1.651	1.301	26,9%
Karşılık Giderleri, mn TL	3.050	2.454	24,3%	7.379	-58,7%	50.229	23.834	110,7%
-Mevduat Bankaları	2.900	2.224	30,4%	6.855	-57,7%	45.955	21.572	113,0%
Mevduat-Yerli Özel	1.146	819	39,9%	3.450	-66,8%	20.717	8.570	141,7%
Mevduat-Kamu	838	535	56,6%	2.183	-61,6%	10.388	5.655	83,7%
Mevduat-Yabancı	917	870	5,4%	1.222	-25,0%	14.850	7.348	102,1%
-Katılım Bankaları	176	192	-8,3%	530	-66,7%	3.408	1.819	87,3%
-Kalkınma ve Yatırım	-27	38	A.D.	-7	A.D.	866	443	95,5%
Net Dönem Karı, mn TL	4.572	3.979	14,9%	3.278	39,5%	45.895	41.159	11,5%
-Mevduat Bankaları	3.664	3.326	10,2%	2.892	26,7%	40.430	37.252	8,5%
Mevduat-Yerli Özel	1.658	1.249	32,7%	445	272,4%	15.934	13.714	16,2%
Mevduat-Kamu	840	1.042	-19,4%	1.485	-43,4%	11.834	13.433	-11,9%
Mevduat-Yabancı	1.166	1.035	12,6%	962	21,1%	12.662	10.105	25,3%
-Katılım Bankaları	279	177	57,1%	-26	A.D.	2.099	1.342	56,4%
-Kalkınma ve Yatırım	629	475	32,4%	412	52,8%	3.366	2.565	31,2%

Kaynak: BDDK, VKY Araştırma & Strateji

30 Kasım 2018 Cuma

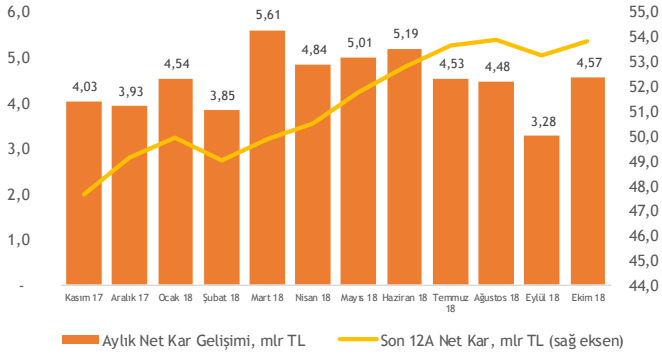
Tablo 4: Banka Türü Bazında Rasyolar

Ort. Özkaynak Karlılığı %	Aylık					Kümülatif		
	Ekim 18	Ekim 17	Y/Y(bp)	Eylül 18	A/A(bp)	Ekim 18	Ekim 17	Y/Y(bp)
Sektör	14,0%	14,4%	-37,5	14,0%	-3,2	14,0%	14,4%	-37,5
-Mevduat Bankaları	14,5%	15,1%	-62,9	14,5%	-1,2	14,5%	15,1%	-62,9
Mevduat-Yerli Özel	13,9%	13,9%	1,4	13,7%	18,0	13,9%	13,9%	1,4
Mevduat-Kamu	14,2%	17,8%	-365,2	14,5%	-31,2	14,2%	17,8%	-365,2
Mevduat-Yabancı	15,6%	13,9%	167,8	15,6%	3,7	15,6%	13,9%	167,8
-Katılım Bankaları	16,0%	11,9%	404,9	15,5%	49,6	16,0%	11,9%	404,9
-Kalkınma ve Yatırım	11,3%	9,9%	144,6	11,1%	27,4	11,3%	9,9%	144,6
Net Faiz Marjı %	3,8%	4,3%	-40,6	4,2%	-34,8	3,9%	3,9%	-3,4
-Mevduat Bankaları	4,1%	4,4%	-32,7	4,3%	-23,2	4,0%	4,0%	0,1
Mevduat-Yerli Özel	4,4%	4,3%	12,7	4,1%	37,3	4,2%	3,9%	36,3
Mevduat-Kamu	2,5%	4,0%	-147,8	4,2%	-174,0	3,4%	3,8%	-36,2
Mevduat-Yabancı	5,6%	5,0%	55,9	4,7%	88,1	4,6%	4,6%	-2,3
-Katılım Bankaları	4,2%	4,6%	-42,7	4,0%	18,5	3,7%	3,7%	3,5
-Kalkınma ve Yatırım	3,5%	3,6%	-11,0	3,1%	41,5	2,9%	3,2%	-27,7
Gider/Gelir Oranı %	42,4%	40,4%	204,4	32,2%	1020,2	42,4%	40,4%	204,4
-Mevduat Bankaları	43,3%	40,8%	252,9	32,2%	1113,5	43,3%	40,8%	252,9
Mevduat-Yerli Özel	39,2%	41,2%	-207,8	33,9%	529,6	39,2%	41,2%	-207,8
Mevduat-Kamu	43,8%	41,7%	214,0	25,1%	1866,1	43,8%	41,7%	214,0
Mevduat-Yabancı	47,6%	39,5%	805,6	39,0%	854,9	47,6%	39,5%	805,6
-Katılım Bankaları	40,7%	40,9%	-18,9	39,9%	85,8	40,7%	40,9%	-18,9
-Kalkınma ve Yatırım	27,9%	30,3%	-240,5	24,1%	385,5	27,9%	30,3%	-240,5
Takipteki Krediler Oranı %	3,48%	3,0%	46,3	3,2%	25,5	3,5%	3,0%	46,3
-Mevduat Bankaları	3,7%	3,1%	52,7	3,4%	26,9	3,7%	3,1%	52,7
Mevduat-Yerli Özel	3,9%	3,2%	75,4	3,5%	38,6	3,9%	3,2%	75,4
Mevduat-Kamu	2,8%	2,7%	9,5	2,6%	19,8	2,8%	2,7%	9,5
Mevduat-Yabancı	4,7%	3,7%	93,0	4,4%	24,5	4,7%	3,7%	93,0
-Katılım Bankaları	4,1%	3,9%	20,3	3,8%	26,7	4,1%	3,9%	20,3
-Kalkınma ve Yatırım	0,9%	0,6%	30,6	0,8%	3,2	0,9%	0,6%	30,6
Risk Maliyeti %	1,1%	1,1%	4,4	1,1%	2,6	1,1%	1,1%	4,4
-Mevduat Bankaları	1,2%	1,2%	7,5	1,2%	7,2	1,2%	1,2%	7,5
Mevduat-Yerli Özel	1,4%	1,3%	11,9	1,3%	7,0	1,4%	1,3%	11,9
Mevduat-Kamu	0,8%	0,9%	-3,7	0,8%	6,0	0,8%	0,9%	-3,7
Mevduat-Yabancı	1,6%	1,4%	22,1	1,5%	9,8	1,6%	1,4%	22,1
-Katılım Bankaları	2,0%	2,0%	-2,4	1,9%	1,4	2,0%	2,0%	-2,4
-Kalkınma ve Yatırım	0,2%	0,1%	5,7	0,2%	0,8	0,2%	0,1%	5,7
Sermaye Yeterlilik Rasyosu %	18,2%	16,9%	130,9	18,1%	9,4	18,2%	16,9%	130,9
-Mevduat Bankaları	17,8%	16,4%	135,4	17,7%	9,6	17,8%	16,4%	135,4
Mevduat-Yerli Özel	17,7%	16,2%	144,3	17,6%	4,2	17,7%	16,2%	144,3
Mevduat-Kamu	16,5%	15,1%	139,0	16,4%	14,9	16,5%	15,1%	139,0
Mevduat-Yabancı	19,5%	18,3%	124,9	19,4%	12,9	19,5%	18,3%	124,9
-Katılım Bankaları	17,6%	17,3%	38,6	17,9%	-25,6	17,6%	17,3%	38,6
-Kalkınma ve Yatırım	24,9%	24,0%	86,9	24,7%	21,7	24,9%	24,0%	86,9
Kaldıraç (x)	9,7	9,1	7,1%	10,3	-5,7%	9,7	9,1	7,1%
-Mevduat Bankaları	9,8	9,3	5,9%	10,4	-5,6%	9,8	9,3	5,9%
Mevduat-Yerli Özel	9,1	8,7	5,2%	9,7	-5,7%	9,1	8,7	5,2%
Mevduat-Kamu	11,4	10,5	9,5%	12,0	-4,7%	11,4	10,5	9,5%
Mevduat-Yabancı	9,2	8,9	2,5%	9,9	-7,0%	9,2	8,9	2,5%
-Katılım Bankaları	12,7	11,6	9,1%	13,4	-5,2%	12,7	11,6	9,1%
-Kalkınma ve Yatırım	7,2	5,8	24,9%	7,7	-6,4%	7,2	5,8	24,9%

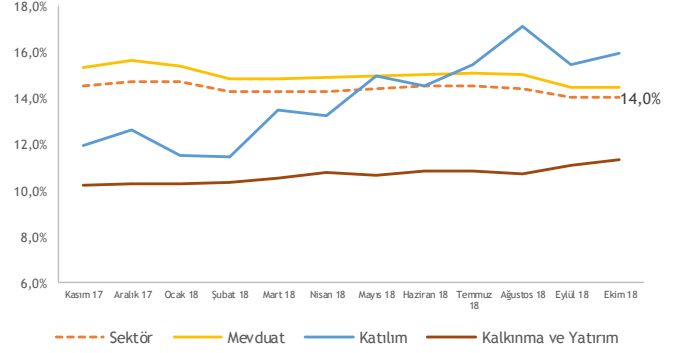
Kaynak: BDDK, VKY Araştırma & Strateji

30 Kasım 2018 Cuma

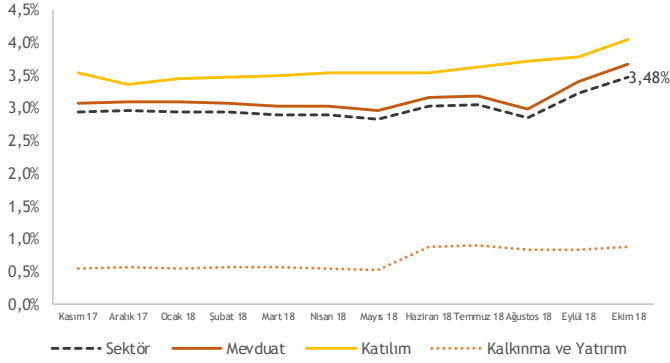
Grafik 1: Sektör - Aylık Net Kar Gelişimi, mlr TL



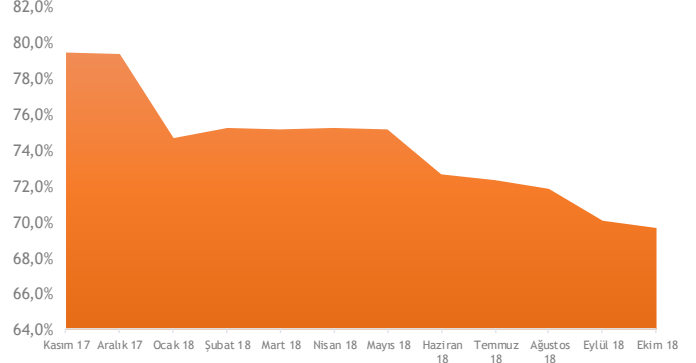
Grafik 2: Banka Türü Bazında Ort. Özkaynak Karlılığı (%)



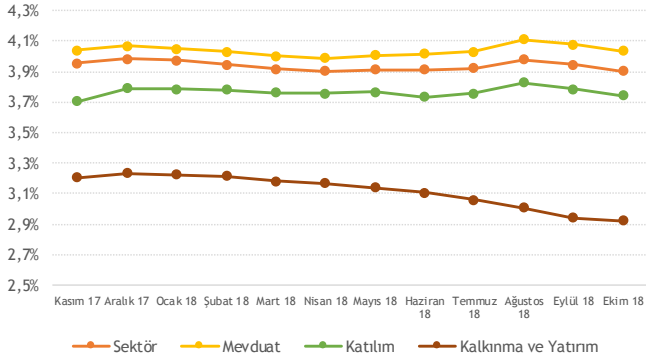
Grafik 3: Banka Türü Bazında Takipteki Krediler Oranı (%)



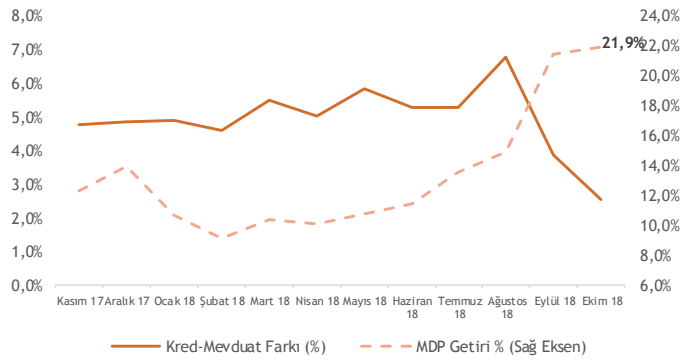
Grafik 4: Sektör - Takipteki Krediler Karşılık Oranı (%)



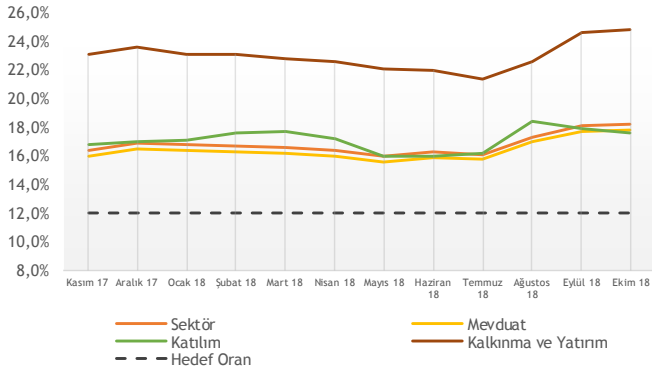
Grafik 5: Banka Türü Bazında Net Faiz Marjı 12A(%)



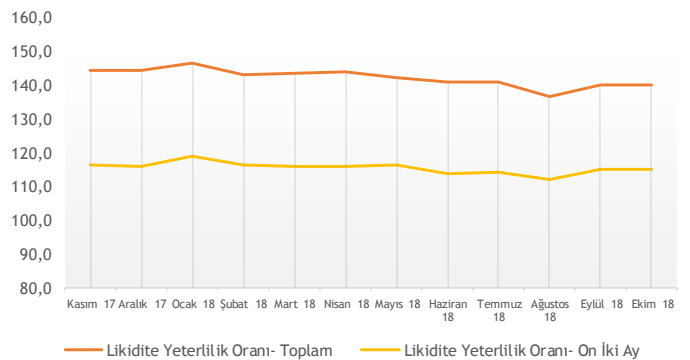
Grafik 6: Sektör - Kredi-Mevduat Farkı, MDP Getiri (%)



Grafik 7: Banka Türü Bazında SYR (%)



Grafik 8: Sektör - Likidite Yeterlilik Oranı (%)



Kaynak: BDDK, VKY Araştırma & Strateji



VakıfBank Grubu İştirakidir.

www.vakifyatirim.com.tr | www.vkyanaliz.com

Vakıf Yatırım Araştırma ve Strateji

Sezai ŞAKLAROĞLU, ACIFE

Genel Müdür Yardımcısı - Hisse Senedi Strateji, SGMK

Mehmet Emin ZÜMRÜT, CIFE

Direktör - Hisse Senedi Strateji, SGMK

Selahattin AYDIN

SELAHATTIN.AYDIN@vakifyatirim.com.tr

Müdür

Teknik Strateji, Çimento, Cam, Demir Çelik, Taahhüt, Küçük ve Orta Ölçekli Şirketler

Mehtap İLBİ

MEHTAP.ILBI@vakifyatirim.com.tr

Müdür Yardımcısı

Savunma, Havacılık, Perakende, Gıda-İçecek, Beyaz Eşya, Otomotiv, Enerji, Telekomünikasyon

Tuğba SAYGIN

TUGBA.SAYGIN@vakifyatirim.com.tr

Kıdemli Analist

Bankacılık, Sigortacılık, GYO, Holdingler

Nazlıcan ŞAHAN

NAZLICAN.SAHAN@vakifyatirim.com.tr

Analist

Makro Ekonomi, Strateji, SGMK

Umut Deniz PAK

UMUTDENIZ.PAK@vakifyatirim.com.tr

Analist

Akat Mah. Ebulula Mardin Cad. No:18 Park Maya Sitesi F-2/A Blok
Beşiktaş 34335 İSTANBUL
+90 212 352 35 77

Burada yer alan yatırım bilgi, yorum ve tavsiyeleri yatırım danışmanlığı kapsamında değildir. Yatırım danışmanlığı hizmeti; aracı kurumlar, portföy yönetim şirketleri, yatırım ve kalkınma bankaları ile müşteri arasında imzalanacak yatırım danışmanlığı sözleşmesi çerçevesinde ve yetkili kuruluşlar tarafından kişilerin risk ve getiri tercihleri dikkate alınarak kişiye özel sunulmaktadır. Burada yer alan yorum ve tavsiyeler ise genel niteliktedir. Burada yer alan yorum ve tavsiyeler, mali durumunuz ile risk ve getiri tercihlerinize uygun olmayabilir. Bu nedenle, sadece burada yer alan bilgilere dayanılarak yatırım kararı verilmesi beklentilerinize uygun sonuçlar doğurmayabilir. Gerek bu yayındaki, gerekse bu yayında kullanılan kaynaklardaki hata ve eksikliklerden ve bu yayındaki bilgilerin kullanılması sonucunda yatırımcıların ve/veya ilgili kişilerin uğrayabilecekleri doğrudan ve/veya dolaylı zararlardan, kâr yoksunluğundan, manevi zararlardan ve her ne şekilde ve surette olursa olsun üçüncü kişilerin uğrayabileceği her türlü zararlardan dolayı Vakıf Yatırım Menkul Değerler A.Ş. sorumlu tutulamaz.