

**02 Mayıs 2019 Perşembe**
**Bankaların net dönem karı 1Ç19'da çeyrek bazda %1,3 geriledi**

1Ç19'da mevduat maliyetlerindeki gerileme ile kredi-mevduat makasında iyileşme görülürken, menkul kıymetlerden (TÜFE'ye endeksli menkuller dahil) elde edilen faiz gelirlerindeki gerileme (ç/ç:-%39,2) sektörün net faiz gelirlerine düşüş getirmiştir. Aynı dönemde sektörde karşılık giderlerinin çeyrek bazda %27,5 artış göstermesinin net karı olumsuz etkilediği görülmektedir. Bankacılık sektöründe 4Ç18'de %13,6 olan ortalama özkaynak karlılık oranı 1Ç19'da net dönem karlarında ortalama olarak bir önceki çeyreğe göre %4,0 gerileme bekliyoruz (Research Turkey anketi: çeyrek bazda ortalama değişim %9,2). Açıklanan BDDK verilerinin ise 1Ç19 için hem bizim hem de piyasa beklentilerinin bir miktar üzerinde karlılığa işaret ettiği görülmektedir. Açıklanan verileri bankaların 1Ç19 karlılık görünümünü için nötr olarak değerlendiriyoruz. Akbank ve Garanti Bankası 1Ç19 finansal sonuçlarını açıkladı, bugün (2 Mayıs) Yapı Kredi Bankası ve önümüzdeki hafta ise İş Bankası finansal sonuçlarını açıklayacak.

- **Kamu mevduat bankalarının 1Ç19 net karı çeyrek bazda %45,3 geriledi** - BDDK tarafından açıklanan konsolide olmayan verilerine göre, bankacılık sektörünün 2019 yılı Mart ayında net kârı 2018 yılının aynı ayına göre %4,6, bir önceki aya göre %79,1 oranında artış ile 5,9 mlr TL olarak gerçekleşti. Böylece sektörün 1Ç19'da net dönem karı bir önceki çeyreğe göre %1,3 gerileyerek 12,4 mlr TL olmuştur. Çeyrek bazda mevduat bankalarının net karı %4,1 gerilerken, net karlılıkdaki daralmada %45,3 ile kamu sermayeli mevduat bankaları öne çıkmıştır.
- **1Ç19'da net faiz marjı düşüş gösterdi** - Sektörün 2019 Mart ayında bir önceki aya göre %34,0 artış gösteren net faiz gelirleri 1Ç19'da ise çeyrek bazda %10,1 düşüş ile 34,6 mlr TL'ye gerilemiştir. Temel olarak 1Ç19'da mevduat maliyetlerindeki gerileme ile kredi-mevduat makasında iyileşme görülürken, menkul kıymetlerden (TÜFE'ye endeksli menkuller dahil) elde edilen faiz gelirlerindeki gerileme (ç/ç:-%39,2) sektörün net faiz gelirlerine düşüş getirmiştir. Böylece sektörün 1Ç19'da net faiz marjı bir önceki çeyreğe göre 38 bp düşüş göstererek %3,7 seviyesinde gerçekleşti.
- **Komisyon gelirleri 1Ç19'da güçlü seyretti** - Sektörde net ücret & komisyon gelirleri 1Ç19'da bir önceki çeyreğe göre %7,6, yıllık bazda %44,1 artış göstererek 11,6 mlr TL'ye ulaştı. Mevduat bankaları arasında bu gelirlerde çeyrek bazda en güçlü artış %11,7 ile kamu sermayeli mevduat bankalarında kaydedilmiştir. Ayrıca bankacılık sektöründe 1Ç19'da gerileyen net faiz gelirlerine karşın, net ticari zararın çeyrek bazda düşüş göstermesi sektörün çekirdek gelirlerini olumlu etkiledi. 1Ç19'da yerli özel ve yabancı sermayeli mevduat bankalarının uyguladığı hedge politikası sonucunda net ticari zararları bir önceki gerileme gösterdi.
- **TKO %4,1'e çıktı** - 4Ç18'de %3,88 düzeyinde olan sektörün takipteki krediler oranı 2019 ilk çeyrek itibarıyla %4,05 düzeyine yükselirken, takipteki krediler karşılık oranını ise %68,8 olarak gerçekleştirmiştir. Mevduat bankaları arasında, TKO'da çeyrek bazda 22,4 bp ile yabancı sermayeli, 40,6 bp ile yerli özel sermayeli bankalarda artış görülürken, kamu bankalarının TKO'su bir önceki çeyreğe göre sınırlı değişim gösterdi.
- **Özkaynak karlılığı %12,8'e geriledi** - Bankacılık sektöründe 4Ç18'de %13,6 olan ortalama özkaynak karlılık oranı 1Ç19'da %12,8 düzeyine gerilerken, aynı dönemde sektörün sermaye yeterlilik rasyosu çeyrek bazda 93 bp düşüş göstererek %16,4 düzeyinde gerçekleşti.

Net Dönem Karı, mn TL	Aylık					Çeyreksel					Kümülatif		
	Mart 19	Mart 18	Y/Y(%)	Şubat 19	A/A(%)	1Ç19	1Ç18	Y/Y(%)	4Ç18	Ç/Ç(%)	Mart 19	Mart 18	Y/Y(%)
<b>Sektör</b>	5.867	5.611	4,6%	3.276	79,1%	12.351	13.995	-11,7%	12.512	-1,3%	12.351	13.995	-11,7%
-Mevduat Bankaları	5.193	4.810	8,0%	2.698	92,5%	10.500	12.602	-16,7%	10.944	-4,1%	10.500	12.602	-16,7%
Mevduat-Yerli Özel	1.965	2.235	-12,1%	1.379	42,5%	4.386	5.202	-15,7%	4.449	-1,4%	4.386	5.202	-15,7%
Mevduat-Kamu	1.453	1.143	27,1%	147	885,3%	2.040	3.572	-42,9%	3.733	-45,3%	2.040	3.572	-42,9%
Mevduat-Yabancı	1.775	1.433	23,9%	1.172	51,5%	4.074	3.828	6,4%	2.762	47,5%	4.074	3.828	6,4%
-Katılım Bankaları	318	513	-38,0%	92	245,5%	504	524	-3,9%	303	66,1%	504	524	-3,9%
-Kalkınma ve Yatırım	356	287	24,1%	485	-26,7%	1.347	869	55,0%	1.264	6,6%	1.347	869	55,0%

**Analist: Tuğba SAYGIN**  
 Tel: +90 212 403 41 31  
 e- posta: tugba.saygin@vakifyatirim.com.tr

Tablo 1: Bankacılık Sektörü Özet Mali Tablolar ve Rasyolar

Bankacılık Sektörü: Bilanço, Mn TL	Haziran 18	Temmuz 18	Ağustos 18	Eylül 18	Ekim 18	Kasım 18	Aralık 18	Ocak 19	Şubat 19	Mart 19
Nakit Değerler ve MB	408.166	433.460	494.685	425.897	393.995	377.007	402.270	384.542	383.384	412.147
Bankalar ve Para Piyasaları	156.301	168.196	237.857	238.661	235.434	208.761	191.463	198.973	208.741	246.604
MDP (Menkul Değerler Portföyü)	431.412	448.897	480.633	489.563	475.585	464.731	477.875	495.545	510.528	530.725
Krediler	2.353.122	2.419.134	2.702.555	2.587.666	2.462.745	2.385.194	2.394.426	2.377.412	2.421.634	2.517.783
Diğer Aktifler	334.532	372.031	592.394	485.134	438.341	421.586	409.593	413.648	420.272	441.475
<b>Toplam Aktifler</b>	<b>3.671.371</b>	<b>3.828.816</b>	<b>4.489.557</b>	<b>4.209.965</b>	<b>3.990.507</b>	<b>3.842.639</b>	<b>3.867.435</b>	<b>3.860.881</b>	<b>3.935.863</b>	<b>4.138.992</b>
Mevduat	1.899.147	1.969.566	2.225.998	2.136.570	2.060.472	1.995.199	2.035.965	2.047.933	2.096.705	2.207.574
Para Piy. ve Bankalara Borç	668.122	703.668	910.900	865.596	797.475	752.580	741.635	701.295	706.409	706.179
Repo İşlemlerinden Sağlanan Fonlar	210.454	215.258	212.333	144.411	127.447	109.371	96.537	105.453	116.311	173.913
İhraç Edilen Menkul Kıymetler (Net)	175.890	185.307	225.065	204.699	179.353	169.018	174.059	174.834	182.951	208.618
Karşılıklar	31.584	31.941	31.883	34.302	37.305	41.017	37.661	40.013	36.346	35.818
Sermaye Benzeri Borçlar	67.132	73.603	95.619	99.514	92.957	87.989	91.073	92.438	93.745	98.100
Diğer Pasifler	224.320	251.548	392.032	316.628	285.296	269.550	268.715	273.200	270.683	276.124
Özkaynaklar	394.721	397.926	395.727	408.245	410.202	417.916	421.791	425.714	432.713	432.666
<b>Toplam Pasifler</b>	<b>3.671.371</b>	<b>3.828.816</b>	<b>4.489.557</b>	<b>4.209.965</b>	<b>3.990.507</b>	<b>3.842.639</b>	<b>3.867.435</b>	<b>3.860.881</b>	<b>3.935.863</b>	<b>4.138.992</b>
Bankacılık Sektörü: Aylık Kar/Zarar, Mn TL	Haziran 18	Temmuz 18	Ağustos 18	Eylül 18	Ekim 18	Kasım 18	Aralık 18	Ocak 19	Şubat 19	Mart 19
Net Faiz Geliri	12.058	12.567	16.028	12.302	11.539	12.958	14.055	10.029	10.520	14.097
Net Ücret ve Komisyon Gelirleri	3.178	2.996	3.134	3.215	3.325	3.475	4.023	3.762	3.589	4.292
Net Ticari Kar/Zarar	-1.259	-1.376	898	139	-2.111	-2.146	-975	-974	-890	33
Diğer Faaliyet Gelirleri	1.752	681	1.155	1.285	1.965	1.032	4.787	4.535	2.828	3.899
<b>Toplam Bankacılık Gelirleri</b>	<b>15.729</b>	<b>14.868</b>	<b>21.215</b>	<b>16.940</b>	<b>14.718</b>	<b>15.319</b>	<b>21.890</b>	<b>17.352</b>	<b>16.047</b>	<b>22.321</b>
Toplam Faaliyet Giderleri	5.424	5.360	5.592	5.456	6.243	5.468	8.315	6.312	6.000	6.457
<b>Net Faaliyet Karı</b>	<b>10.306</b>	<b>9.508</b>	<b>15.623</b>	<b>11.484</b>	<b>8.475</b>	<b>9.851</b>	<b>13.575</b>	<b>11.041</b>	<b>10.047</b>	<b>15.864</b>
Karşılık Giderleri	4.331	4.321	11.072	7.379	3.050	4.417	10.814	7.420	6.195	9.689
Diğer Gelir/Giderler	366	383	593	321	358	335	516	307	200	855
<b>Vergi Öncesi Kâr/Zarar</b>	<b>6.340</b>	<b>5.570</b>	<b>5.144</b>	<b>4.427</b>	<b>5.783</b>	<b>5.769</b>	<b>3.278</b>	<b>3.928</b>	<b>4.052</b>	<b>7.030</b>
Vergi Provizyonu	1.148	1.037	664	1.149	1.214	965	139	720	777	1.163
<b>Dönem Net Kârı</b>	<b>5.192</b>	<b>4.534</b>	<b>4.480</b>	<b>3.278</b>	<b>4.569</b>	<b>4.803</b>	<b>3.140</b>	<b>3.208</b>	<b>3.276</b>	<b>5.867</b>
Bankacılık Sektörü: Kümülatif Kar/Zarar, Mn TL	Haziran 18	Temmuz 18	Ağustos 18	Eylül 18	Ekim 18	Kasım 18	Aralık 18	Ocak 19	Şubat 19	Mart 19
Net Faiz Geliri	66.750	79.317	95.346	107.647	119.186	132.144	146.199	10.029	20.549	34.646
Net Ücret ve Komisyon Gelirleri	16.872	19.868	23.002	26.217	29.542	33.018	37.041	3.762	7.352	11.643
Net Ticari Kar/Zarar	-6.046	-7.422	-6.524	-6.385	-8.496	-10.642	-11.617	-974	-1.864	-1.831
Diğer Faaliyet Gelirleri	12.060	12.741	13.896	15.180	17.146	18.178	22.964	4.535	7.363	11.262
<b>Toplam Bankacılık Gelirleri</b>	<b>89.637</b>	<b>104.505</b>	<b>125.720</b>	<b>142.660</b>	<b>157.378</b>	<b>172.697</b>	<b>194.587</b>	<b>17.352</b>	<b>33.399</b>	<b>55.721</b>
Toplam Faaliyet Giderleri	32.063	37.423	43.015	48.471	54.714	60.182	68.497	6.312	12.312	18.769
<b>Net Faaliyet Karı</b>	<b>57.574</b>	<b>67.082</b>	<b>82.705</b>	<b>94.189</b>	<b>102.664</b>	<b>112.515</b>	<b>126.091</b>	<b>11.041</b>	<b>21.088</b>	<b>36.952</b>
Karşılık Giderleri	24.407	28.728	39.800	47.179	50.229	54.646	65.460	7.420	13.615	23.303
Diğer Gelir/Giderler	2.864	3.247	3.840	4.161	4.519	4.855	5.371	307	507	1.362
<b>Vergi Öncesi Kâr/Zarar</b>	<b>36.031</b>	<b>41.601</b>	<b>46.745</b>	<b>51.172</b>	<b>56.955</b>	<b>62.724</b>	<b>66.002</b>	<b>3.928</b>	<b>7.980</b>	<b>15.011</b>
Vergi Provizyonu	6.999	8.036	8.699	9.849	11.063	12.028	12.167	720	1.497	2.660
<b>Dönem Net Kârı</b>	<b>29.032</b>	<b>33.565</b>	<b>38.046</b>	<b>41.323</b>	<b>45.892</b>	<b>50.695</b>	<b>53.835</b>	<b>3.208</b>	<b>6.483</b>	<b>12.351</b>
Bankacılık Sektörü: Rasyolar	Haziran 18	Temmuz 18	Ağustos 18	Eylül 18	Ekim 18	Kasım 18	Aralık 18	Ocak 19	Şubat 19	Mart 19
Net Faiz Marjı- Aylık	4,5%	4,6%	5,6%	4,2%	3,8%	4,2%	4,5%	3,2%	3,3%	4,3%
Net Faiz Marjı-12A	3,9%	3,9%	4,0%	3,9%	3,9%	3,9%	3,9%	3,9%	3,8%	3,8%
Ortalama Özkaynak Kartılığı	14,5%	14,5%	14,4%	14,0%	14,0%	14,0%	13,6%	13,1%	12,9%	12,8%
Ortalama Aktif Karlılığı	1,6%	1,6%	1,5%	1,5%	1,5%	1,5%	1,4%	1,4%	1,4%	1,3%
Gider/Gelir	34,5%	36,0%	26,4%	32,2%	42,4%	35,7%	38,0%	36,4%	37,4%	28,9%
Gider/Ortalama Aktifler	1,9%	1,9%	1,8%	1,8%	1,8%	1,8%	1,8%	1,8%	1,8%	1,8%
Takipteki Krediler Oranı	3,0%	3,1%	2,9%	3,2%	3,5%	3,7%	3,9%	4,0%	4,1%	4,1%
Takipteki Krediler Karşılık Oranı	72,7%	72,3%	71,8%	70,1%	69,7%	69,5%	68,3%	68,6%	68,3%	68,8%
Brüt Risk Maliyeti	1,0%	1,0%	1,0%	1,1%	1,1%	1,2%	1,5%	1,5%	1,6%	1,6%
Kredi/Mevduat Oranı	127,8%	126,7%	125,0%	125,1%	123,8%	124,1%	122,4%	121,0%	120,5%	118,9%
Nakdi Krediler / Toplam Aktifler	64,1%	63,2%	60,2%	61,5%	61,7%	62,1%	61,9%	61,6%	61,5%	60,8%
MDP / Toplam Aktifler	11,8%	11,7%	10,7%	11,6%	11,9%	12,1%	12,4%	12,8%	13,0%	12,8%
Mevduat/Toplam Aktifler	51,7%	51,4%	49,6%	50,8%	51,6%	51,9%	52,6%	53,0%	53,3%	53,3%
Özkaynaklar/Toplam Aktifler	10,8%	10,4%	8,8%	9,7%	10,3%	10,9%	10,9%	11,0%	11,0%	10,5%
Vadeli Mevduat / Toplam Mevduat (%)	78,0%	78,6%	77,9%	78,2%	79,0%	79,6%	78,7%	78,8%	78,0%	77,2%
Sermaye Yeterliliği Standart Rasyosu	16,3%	16,1%	17,3%	18,1%	18,2%	18,2%	17,3%	17,1%	17,0%	16,4%
Kaldıraç	9,3	9,6	11,3	10,3	9,7	9,2	9,2	9,1	9,1	9,6

Kaynak: BDDK, VKY Araştırma &amp; Strateji

02 Mayıs 2019 Perşembe

Tablo 2: Banka Türü Bazında Bilanço

Aktif Büyüklüğü, mn TL	Aylık					Çeyreksel					Kümülatif		
	Mart 19	Mart 18	Y/Y(%)	Şubat 19	A/A(%)	1Ç19	1Ç18	Y/Y(%)	4Ç18	Ç/Ç(%)	Mart 19	Mart 18	Y/Y(%)
<b>Sektör</b>	<b>4.138.992</b>	<b>3.375.003</b>	<b>22,6%</b>	<b>3.935.863</b>	<b>5,2%</b>	<b>4.138.992</b>	<b>3.375.003</b>	<b>22,6%</b>	<b>3.867.435</b>	<b>7,0%</b>	<b>4.138.992</b>	<b>3.375.003</b>	<b>22,6%</b>
-Mevduat Bankaları	3.625.190	3.024.892	19,8%	3.448.741	5,1%	3.625.190	3.024.892	19,8%	3.403.339	6,5%	3.625.190	3.024.892	19,8%
Mevduat-Yerli Özel	1.325.269	1.158.260	14,4%	1.252.566	5,8%	1.325.269	1.158.260	14,4%	1.258.041	5,3%	1.325.269	1.158.260	14,4%
Mevduat-Kamu	1.353.956	1.063.800	27,3%	1.296.948	4,4%	1.353.956	1.063.800	27,3%	1.250.785	8,2%	1.353.956	1.063.800	27,3%
Mevduat-Yabancı	945.965	802.832	17,8%	899.227	5,2%	945.965	802.832	17,8%	894.513	5,8%	945.965	802.832	17,8%
-Katılım Bankaları	229.198	166.892	37,3%	212.239	8,0%	229.198	166.892	37,3%	206.806	10,8%	229.198	166.892	37,3%
-Kalkınma ve Yatırım	284.604	183.220	55,3%	274.883	3,5%	284.604	183.220	55,3%	257.290	10,6%	284.604	183.220	55,3%
<b>Krediler, mn TL</b>	<b>2.517.783</b>	<b>2.196.384</b>	<b>14,6%</b>	<b>2.421.634</b>	<b>4,0%</b>	<b>2.517.783</b>	<b>2.196.384</b>	<b>14,6%</b>	<b>2.394.426</b>	<b>5,2%</b>	<b>2.517.783</b>	<b>2.196.384</b>	<b>14,6%</b>
-Mevduat Bankaları	2.198.614	1.953.300	12,6%	2.112.698	4,1%	2.198.614	1.953.300	12,6%	2.088.599	5,3%	2.198.614	1.953.300	12,6%
Mevduat-Yerli Özel	760.884	738.891	3,0%	737.969	3,1%	760.884	738.891	3,0%	742.000	2,5%	760.884	738.891	3,0%
Mevduat-Kamu	896.816	709.995	26,3%	856.780	4,7%	896.816	709.995	26,3%	824.835	8,7%	896.816	709.995	26,3%
Mevduat-Yabancı	540.914	504.414	7,2%	517.949	4,4%	540.914	504.414	7,2%	521.764	3,7%	540.914	504.414	7,2%
-Katılım Bankaları	116.361	103.648	12,3%	112.453	3,5%	116.361	103.648	12,3%	112.475	3,5%	116.361	103.648	12,3%
-Kalkınma ve Yatırım	202.808	139.436	45,4%	196.483	3,2%	202.808	139.436	45,4%	193.353	4,9%	202.808	139.436	45,4%
<b>MDP, mn TL</b>	<b>530.725</b>	<b>406.967</b>	<b>30,4%</b>	<b>510.528</b>	<b>4,0%</b>	<b>530.725</b>	<b>406.967</b>	<b>30,4%</b>	<b>477.875</b>	<b>11,1%</b>	<b>530.725</b>	<b>406.967</b>	<b>30,4%</b>
-Mevduat Bankaları	493.626	388.205	27,2%	474.843	4,0%	493.626	388.205	27,2%	451.615	9,3%	493.626	388.205	27,2%
Mevduat-Yerli Özel	183.303	159.245	15,1%	176.911	3,6%	183.303	159.245	15,1%	168.090	9,1%	183.303	159.245	15,1%
Mevduat-Kamu	216.029	146.616	47,3%	205.493	5,1%	216.029	146.616	47,3%	195.395	10,6%	216.029	146.616	47,3%
Mevduat-Yabancı	94.294	82.344	14,5%	92.439	2,0%	94.294	82.344	14,5%	88.130	7,0%	94.294	82.344	14,5%
-Katılım Bankaları	25.207	11.511	119,0%	24.040	4,9%	25.207	11.511	119,0%	15.130	66,6%	25.207	11.511	119,0%
-Kalkınma ve Yatırım	11.891	7.251	64,0%	11.645	2,1%	11.891	7.251	64,0%	11.130	6,8%	11.891	7.251	64,0%
<b>Mevduat, mn TL</b>	<b>2.207.574</b>	<b>1.777.374</b>	<b>24,2%</b>	<b>2.096.705</b>	<b>5,3%</b>	<b>2.207.574</b>	<b>1.777.374</b>	<b>24,2%</b>	<b>2.035.965</b>	<b>8,4%</b>	<b>2.207.574</b>	<b>1.777.374</b>	<b>24,2%</b>
-Mevduat Bankaları	2.051.497	1.666.861	23,1%	1.953.066	5,0%	2.051.497	1.666.861	23,1%	1.899.352	8,0%	2.051.497	1.666.861	23,1%
Mevduat-Yerli Özel	763.426	643.727	18,6%	719.983	6,0%	763.426	643.727	18,6%	718.264	6,3%	763.426	643.727	18,6%
Mevduat-Kamu	768.153	594.341	29,2%	734.333	4,6%	768.153	594.341	29,2%	690.280	11,3%	768.153	594.341	29,2%
Mevduat-Yabancı	519.918	428.792	21,3%	498.751	4,2%	519.918	428.792	21,3%	490.808	5,9%	519.918	428.792	21,3%
-Katılım Bankaları	156.077	110.513	41,2%	143.639	8,7%	156.077	110.513	41,2%	136.613	14,2%	156.077	110.513	41,2%
-Kalkınma ve Yatırım	0	0		0		0	0		0		0	0	
<b>Özkaynaklar, mn TL</b>	<b>432.666</b>	<b>376.239</b>	<b>15,0%</b>	<b>432.713</b>	<b>0,0%</b>	<b>432.666</b>	<b>376.239</b>	<b>15,0%</b>	<b>421.791</b>	<b>2,6%</b>	<b>432.666</b>	<b>376.239</b>	<b>15,0%</b>
-Mevduat Bankaları	374.161	330.357	13,3%	376.102	-0,5%	374.161	330.357	13,3%	367.782	1,7%	374.161	330.357	13,3%
Mevduat-Yerli Özel	153.258	132.389	15,8%	153.825	-0,4%	153.258	132.389	15,8%	148.501	3,2%	153.258	132.389	15,8%
Mevduat-Kamu	114.294	105.400	8,4%	117.021	-2,3%	114.294	105.400	8,4%	115.553	-1,1%	114.294	105.400	8,4%
Mevduat-Yabancı	106.609	92.567	15,2%	105.256	1,3%	106.609	92.567	15,2%	103.728	2,8%	106.609	92.567	15,2%
-Katılım Bankaları	18.731	14.714	27,3%	17.061	9,8%	18.731	14.714	27,3%	16.796	11,5%	18.731	14.714	27,3%
-Kalkınma ve Yatırım	39.775	31.168	27,6%	39.550	0,6%	39.775	31.168	27,6%	37.213	6,9%	39.775	31.168	27,6%

Kaynak: BDDK, VKY Araştırma &amp; Strateji

02 Mayıs 2019 Perşembe

Tablo 3: Banka Türü Bazında Gelir Tablosu

Net Faiz Gelirleri, mn TL	Aylık					Çeyreksel					Kümülatif		
	Mart 19	Mart 18	Y/Y(%)	Şubat 19	A/A(%)	1Ç19	1Ç18	Y/Y(%)	4Ç18	Ç/Ç(%)	Mart 19	Mart 18	Y/Y(%)
<b>Sektör</b>	14.097	11.435	23,3%	10.520	34,0%	34.646	31.500	10,0%	38.552	-10,1%	34.646	31.500	10,0%
-Mevduat Bankaları	12.822	10.448	22,7%	9.428	36,0%	31.156	28.724	8,5%	34.933	-10,8%	31.156	28.724	8,5%
Mevduat-Yerli Özel	5.481	4.156	31,9%	3.967	38,2%	13.109	11.305	16,0%	13.368	-1,9%	13.109	11.305	16,0%
Mevduat-Kamu	3.738	3.153	18,5%	2.432	53,7%	8.365	8.587	-2,6%	9.293	-10,0%	8.365	8.587	-2,6%
Mevduat-Yabancı	3.603	3.140	14,8%	3.030	18,9%	9.682	8.832	9,6%	12.272	-21,1%	9.682	8.832	9,6%
-Katılım Bankaları	638	527	21,0%	473	34,8%	1.558	1.422	9,6%	1.679	-7,2%	1.558	1.422	9,6%
-Kalkınma ve Yatırım	637	460	38,7%	618	3,1%	1.931	1.354	42,6%	1.940	-0,4%	1.931	1.354	42,6%

Komisyon Gelirleri, mn TL	Aylık					Çeyreksel					Kümülatif		
	Mart 19	Mart 18	Y/Y(%)	Şubat 19	A/A(%)	1Ç19	1Ç18	Y/Y(%)	4Ç18	Ç/Ç(%)	Mart 19	Mart 18	Y/Y(%)
<b>Sektör</b>	4.292	3.001	43,0%	3.589	19,6%	11.643	8.078	44,1%	10.824	7,6%	11.643	8.078	44,1%
-Mevduat Bankaları	4.078	2.839	43,6%	3.382	20,6%	11.019	7.628	44,5%	10.108	9,0%	11.019	7.628	44,5%
Mevduat-Yerli Özel	1.649	1.220	35,2%	1.381	19,4%	4.518	3.274	38,0%	4.130	9,4%	4.518	3.274	38,0%
Mevduat-Kamu	1.226	716	71,2%	947	29,5%	3.105	1.825	70,1%	2.780	11,7%	3.105	1.825	70,1%
Mevduat-Yabancı	1.203	903	33,1%	1.054	14,1%	3.396	2.529	34,3%	3.198	6,2%	3.396	2.529	34,3%
-Katılım Bankaları	147	118	25,1%	138	6,8%	421	308	36,6%	392	7,4%	421	308	36,6%
-Kalkınma ve Yatırım	67	44	52,3%	69	-3,1%	203	142	42,8%	324	-37,4%	203	142	42,8%

Net Ticari Kar/Zarar, mn TL	Aylık					Çeyreksel					Kümülatif		
	Mart 19	Mart 18	Y/Y(%)	Şubat 19	A/A(%)	1Ç19	1Ç18	Y/Y(%)	4Ç18	Ç/Ç(%)	Mart 19	Mart 18	Y/Y(%)
<b>Sektör</b>	33	-1.159	A.D.	-890	A.D.	-1.831	-3.328	A.D.	-5.232	A.D.	-1.831	-3.328	A.D.
-Mevduat Bankaları	-281	-1.206	A.D.	-1.015	A.D.	-2.342	-3.366	A.D.	-5.401	A.D.	-2.342	-3.366	A.D.
Mevduat-Yerli Özel	-313	-606	A.D.	-279	A.D.	-1.095	-1.698	A.D.	-2.372	A.D.	-1.095	-1.698	A.D.
Mevduat-Kamu	-813	-239	A.D.	-730	A.D.	-1.722	-434	A.D.	-368	A.D.	-1.722	-434	A.D.
Mevduat-Yabancı	845	-361	A.D.	-6	A.D.	475	-1.234	A.D.	-2.662	A.D.	475	-1.234	A.D.
-Katılım Bankaları	216	62	250,2%	110	96,8%	414	121	241,8%	221	87,3%	414	121	241,8%
-Kalkınma ve Yatırım	98	-15	A.D.	15	547,9%	97	-83	A.D.	-52	A.D.	97	-83	A.D.

Faaliyet Giderleri, mn TL	Aylık					Çeyreksel					Kümülatif		
	Mart 19	Mart 18	Y/Y(%)	Şubat 19	A/A(%)	1Ç19	1Ç18	Y/Y(%)	4Ç18	Ç/Ç(%)	Mart 19	Mart 18	Y/Y(%)
<b>Sektör</b>	6.457	5.352	20,7%	6.000	7,6%	18.769	15.322	22,5%	20.026	-6,3%	18.769	15.322	22,5%
-Mevduat Bankaları	5.855	4.861	20,4%	5.480	6,8%	17.081	13.946	22,5%	18.551	-7,9%	17.081	13.946	22,5%
Mevduat-Yerli Özel	2.094	1.844	13,6%	2.060	1,6%	6.433	5.281	21,8%	6.270	2,6%	6.433	5.281	21,8%
Mevduat-Kamu	1.706	1.405	21,4%	1.787	-4,6%	5.225	4.123	26,7%	5.328	-1,9%	5.225	4.123	26,7%
Mevduat-Yabancı	2.055	1.612	27,5%	1.633	25,9%	5.424	4.543	19,4%	6.954	-22,0%	5.424	4.543	19,4%
-Katılım Bankaları	443	331	33,7%	373	18,8%	1.208	947	27,5%	1.070	12,8%	1.208	947	27,5%
-Kalkınma ve Yatırım	160	160	-0,1%	147	8,7%	480	429	11,9%	405	18,7%	480	429	11,9%

Karşılık Giderleri, mn TL	Aylık					Çeyreksel					Kümülatif		
	Mart 19	Mart 18	Y/Y(%)	Şubat 19	A/A(%)	1Ç19	1Ç18	Y/Y(%)	4Ç18	Ç/Ç(%)	Mart 19	Mart 18	Y/Y(%)
<b>Sektör</b>	9.689	4.701	106,1%	6.195	56,4%	23.303	12.250	90,2%	18.281	27,5%	23.303	12.250	90,2%
-Mevduat Bankaları	9.112	4.595	98,3%	5.687	60,2%	21.390	11.103	92,7%	16.696	28,1%	21.390	11.103	92,7%
Mevduat-Yerli Özel	4.065	1.721	136,2%	2.401	69,3%	9.310	4.218	120,7%	7.958	17,0%	9.310	4.218	120,7%
Mevduat-Kamu	2.186	1.536	42,3%	1.338	63,3%	4.942	2.994	65,0%	3.905	26,5%	4.942	2.994	65,0%
Mevduat-Yabancı	2.861	1.339	113,8%	1.948	46,9%	7.138	3.891	83,5%	4.833	47,7%	7.138	3.891	83,5%
-Katılım Bankaları	437	109	299,8%	455	-3,9%	1.655	931	77,7%	1.168	41,7%	1.655	931	77,7%
-Kalkınma ve Yatırım	139	-4	A.D.	52	166,0%	258	216	19,5%	417	-38,2%	258	216	19,5%

Net Dönem Karı, mn TL	Aylık					Çeyreksel					Kümülatif		
	Mart 19	Mart 18	Y/Y(%)	Şubat 19	A/A(%)	1Ç19	1Ç18	Y/Y(%)	4Ç18	Ç/Ç(%)	Mart 19	Mart 18	Y/Y(%)
<b>Sektör</b>	5.867	5.611	4,6%	3.276	79,1%	12.351	13.995	-11,7%	12.512	-1,3%	12.351	13.995	-11,7%
-Mevduat Bankaları	5.193	4.810	8,0%	2.698	92,5%	10.500	12.602	-16,7%	10.944	-4,1%	10.500	12.602	-16,7%
Mevduat-Yerli Özel	1.965	2.235	-12,1%	1.379	42,5%	4.386	5.202	-15,7%	4.449	-1,4%	4.386	5.202	-15,7%
Mevduat-Kamu	1.453	1.143	27,1%	147	885,3%	2.040	3.572	-42,9%	3.733	-45,3%	2.040	3.572	-42,9%
Mevduat-Yabancı	1.775	1.433	23,9%	1.172	51,5%	4.074	3.828	6,4%	2.762	47,5%	4.074	3.828	6,4%
-Katılım Bankaları	318	513	-38,0%	92	245,5%	504	524	-3,9%	303	66,1%	504	524	-3,9%
-Kalkınma ve Yatırım	356	287	24,1%	485	-26,7%	1.347	869	55,0%	1.264	6,6%	1.347	869	55,0%

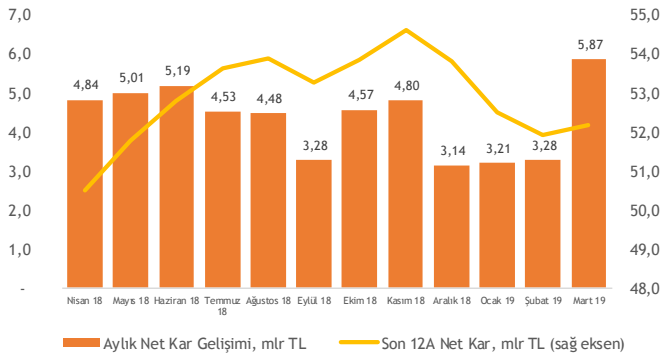
Kaynak: BDDK, VKY Araştırma &amp; Strateji

Tablo 4: Banka Türü Bazında Rasyolar

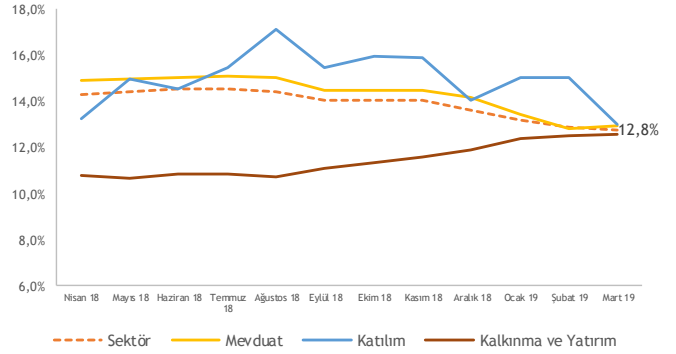
Ort. Özkaynak Karlılığı %	Aylık					Çeyreksel					Kümülatif		
	Mart 19	Mart 18	Y/Y(bp)	Şubat 19	A/A(bp)	1Ç19	1Ç18	Y/Y(bp)	4Ç18	Ç/Ç(bp)	Mart 19	Mart 18	Y/Y(bp)
<b>Sektör</b>	<b>12,8%</b>	<b>14,3%</b>	<b>-152,5</b>	<b>12,9%</b>	<b>-8,5</b>	<b>12,8%</b>	<b>14,3%</b>	<b>-152,5</b>	<b>13,6%</b>	<b>-86,0</b>	<b>12,8%</b>	<b>14,3%</b>	<b>-152,5</b>
-Mevduat Bankaları	12,9%	14,8%	-192,0	12,8%	10,3	12,9%	14,8%	-192,0	14,1%	-120,6	12,9%	14,8%	-192,0
Mevduat-Yerli Özel	12,5%	14,1%	-154,6	12,7%	-20,8	12,5%	14,1%	-154,6	13,7%	-115,4	12,5%	14,1%	-154,6
Mevduat-Kamu	12,0%	15,7%	-367,7	11,6%	40,1	12,0%	15,7%	-367,7	14,1%	-206,7	12,0%	15,7%	-367,7
Mevduat-Yabancı	14,5%	15,0%	-51,6	14,3%	19,1	14,5%	15,0%	-51,6	14,9%	-33,0	14,5%	15,0%	-51,6
-Katılım Bankaları	13,0%	13,5%	-47,8	15,0%	-204,9	13,0%	13,5%	-47,8	14,1%	-107,8	13,0%	13,5%	-47,8
-Kalkınma ve Yatırım	12,6%	10,5%	204,1	12,5%	7,5	12,6%	10,5%	204,1	11,9%	71,7	12,6%	10,5%	204,1
<b>Net Faiz Marjı %</b>	<b>4,3%</b>	<b>4,6%</b>	<b>-24,0</b>	<b>3,3%</b>	<b>104,8</b>	<b>3,7%</b>	<b>4,0%</b>	<b>-31,2</b>	<b>4,1%</b>	<b>-38,2</b>	<b>3,8%</b>	<b>3,9%</b>	<b>-8,5</b>
-Mevduat Bankaları	4,7%	4,6%	7,0	3,6%	112,3	3,8%	4,1%	-28,9	4,2%	-40,0	4,0%	4,0%	-3,6
Mevduat-Yerli Özel	5,4%	4,8%	60,3	4,0%	134,4	4,4%	4,2%	20,1	4,3%	6,9	4,3%	4,0%	28,3
Mevduat-Kamu	3,8%	4,1%	-29,0	2,5%	123,5	2,7%	3,5%	-75,7	3,1%	-36,8	3,2%	3,5%	-31,7
Mevduat-Yabancı	5,0%	5,1%	-12,5	4,3%	65,7	4,5%	4,8%	-22,0	5,6%	-100,9	4,6%	4,7%	-7,1
-Katılım Bankaları	3,9%	4,3%	-41,0	3,1%	85,6	3,1%	3,7%	-57,6	3,5%	-36,7	3,4%	3,8%	-32,4
-Kalkınma ve Yatırım	3,3%	3,4%	-15,0	3,3%	-0,1	2,9%	3,1%	-17,1	3,0%	-10,5	2,9%	3,2%	-25,7
<b>Gider/Gelir Oranı%</b>	<b>28,9%</b>	<b>33,5%</b>	<b>-456,4</b>	<b>37,4%</b>	<b>-845,9</b>	<b>33,7%</b>	<b>34,9%</b>	<b>-118,8</b>	<b>38,6%</b>	<b>-488,2</b>	<b>28,9%</b>	<b>33,5%</b>	<b>-456,4</b>
-Mevduat Bankaları	28,9%	33,7%	-478,2	38,2%	-927,6	34,3%	35,1%	-81,4	39,3%	-507,6	28,9%	33,7%	-478,2
Mevduat-Yerli Özel	25,3%	32,7%	-737,0	34,2%	-895,4	31,5%	34,5%	-297,6	33,5%	-193,8	25,3%	32,7%	-737,0
Mevduat-Kamu	34,2%	34,4%	-19,6	54,5%	-2032,3	43,5%	35,9%	766,4	39,9%	363,9	34,2%	34,4%	-19,6
Mevduat-Yabancı	29,5%	34,4%	-490,7	32,3%	-284,9	31,1%	35,1%	-396,9	46,2%	-1507,1	29,5%	34,4%	-490,7
-Katılım Bankaları	35,9%	32,6%	323,5	38,5%	-260,9	34,6%	37,7%	-312,7	41,9%	-732,4	35,9%	32,6%	323,5
-Kalkınma ve Yatırım	18,9%	29,4%	-1050,7	20,0%	-115,8	20,3%	25,9%	-553,0	18,3%	198,4	18,9%	29,4%	-1050,7
<b>Takipteki Krediler Oranı %</b>	<b>4,1%</b>	<b>2,9%</b>	<b>115,1</b>	<b>4,1%</b>	<b>-6,0</b>	<b>4,1%</b>	<b>2,9%</b>	<b>115,1</b>	<b>3,9%</b>	<b>17,5</b>	<b>4,1%</b>	<b>2,9%</b>	<b>115,1</b>
-Mevduat Bankaları	4,3%	3,0%	126,2	4,4%	-6,9	4,3%	3,0%	126,2	4,1%	16,8	4,3%	3,0%	126,2
Mevduat-Yerli Özel	4,9%	2,9%	194,5	4,9%	-7,5	4,9%	2,9%	194,5	4,5%	40,6	4,9%	2,9%	194,5
Mevduat-Kamu	3,0%	2,7%	33,7	3,1%	-3,5	3,0%	2,7%	33,7	3,0%	-2,0	3,0%	2,7%	33,7
Mevduat-Yabancı	5,6%	3,7%	187,3	5,7%	-10,0	5,6%	3,7%	187,3	5,3%	22,4	5,6%	3,7%	187,3
-Katılım Bankaları	4,8%	3,5%	127,0	4,7%	1,9	4,8%	3,5%	127,0	4,3%	43,3	4,8%	3,5%	127,0
-Kalkınma ve Yatırım	0,9%	0,6%	35,8	0,9%	-2,1	0,9%	0,6%	35,8	0,8%	7,8	0,9%	0,6%	35,8
<b>Risk Maliyeti %</b>	<b>1,6%</b>	<b>1,0%</b>	<b>61,9</b>	<b>1,6%</b>	<b>4,9</b>	<b>1,8%</b>	<b>1,2%</b>	<b>58,7</b>	<b>2,4%</b>	<b>-62,1</b>	<b>1,6%</b>	<b>1,0%</b>	<b>61,9</b>
-Mevduat Bankaları	1,8%	1,0%	74,7	1,8%	1,7	1,8%	1,2%	63,6	2,6%	-76,8	1,8%	1,0%	74,7
Mevduat-Yerli Özel	2,6%	1,1%	153,1	2,5%	10,1	2,6%	1,0%	164,3	4,3%	-164,1	2,6%	1,1%	153,1
Mevduat-Kamu	0,9%	0,8%	4,0	0,9%	-5,4	1,1%	1,3%	-15,3	1,1%	3,6	0,9%	0,8%	4,0
Mevduat-Yabancı	2,0%	1,3%	75,2	2,0%	1,7	1,9%	1,4%	46,0	2,6%	-69,0	2,0%	1,3%	75,2
-Katılım Bankaları	2,3%	2,0%	28,7	2,1%	17,3	3,4%	2,3%	107,3	1,6%	177,0	2,3%	2,0%	28,7
-Kalkınma ve Yatırım	0,3%	0,1%	17,7	0,3%	-0,2	0,1%	0,1%	2,2	0,5%	-37,6	0,3%	0,1%	17,7
<b>Sermaye Yeterlilik Rasyosu %</b>	<b>16,4%</b>	<b>16,6%</b>	<b>-20,3</b>	<b>17,0%</b>	<b>-67,3</b>	<b>16,4%</b>	<b>16,6%</b>	<b>-20,3</b>	<b>17,3%</b>	<b>-93,1</b>	<b>16,4%</b>	<b>16,6%</b>	<b>-20,3</b>
-Mevduat Bankaları	16,0%	16,1%	-16,6	16,7%	-73,2	16,0%	16,1%	-16,6	16,9%	-96,1	16,0%	16,1%	-16,6
Mevduat-Yerli Özel	16,5%	15,8%	68,6	17,0%	-52,2	16,5%	15,8%	68,6	16,9%	-43,3	16,5%	15,8%	68,6
Mevduat-Kamu	13,9%	15,0%	-111,6	14,9%	-98,7	13,9%	15,0%	-111,6	15,3%	-142,6	13,9%	15,0%	-111,6
Mevduat-Yabancı	17,9%	18,0%	-7,7	18,6%	-68,6	17,9%	18,0%	-7,7	19,0%	-110,2	17,9%	18,0%	-7,7
-Katılım Bankaları	15,5%	17,7%	-225,1	15,2%	26,5	15,5%	17,7%	-225,1	15,8%	-30,3	15,5%	17,7%	-225,1
-Kalkınma ve Yatırım	22,9%	22,8%	13,6	23,3%	-37,4	22,9%	22,8%	13,6	24,0%	-103,0	22,9%	22,8%	13,6
<b>Kaldıraç (x)</b>	<b>9,6</b>	<b>9,0</b>	<b>6,6%</b>	<b>9,1</b>	<b>5,2%</b>	<b>9,6</b>	<b>9,0</b>	<b>6,6%</b>	<b>9,2</b>	<b>4,3%</b>	<b>9,6</b>	<b>9,0</b>	<b>6,6%</b>
-Mevduat Bankaları	9,7	9,2	5,8%	9,2	5,7%	9,7	9,2	5,8%	9,3	4,7%	9,7	9,2	5,8%
Mevduat-Yerli Özel	8,6	8,7	-1,2%	8,1	6,2%	8,6	8,7	-1,2%	8,5	2,1%	8,6	8,7	-1,2%
Mevduat-Kamu	11,8	10,1	17,4%	11,1	6,9%	11,8	10,1	17,4%	10,8	9,4%	11,8	10,1	17,4%
Mevduat-Yabancı	8,9	8,7	2,3%	8,5	3,9%	8,9	8,7	2,3%	8,6	2,9%	8,9	8,7	2,3%
-Katılım Bankaları	12,2	11,3	7,9%	12,4	-1,6%	12,2	11,3	7,9%	12,3	-0,6%	12,2	11,3	7,9%
-Kalkınma ve Yatırım	7,2	5,9	21,7%	7,0	3,0%	7,2	5,9	21,7%	6,9	3,5%	7,2	5,9	21,7%

Kaynak: BDDK, VKY Araştırma &amp; Strateji

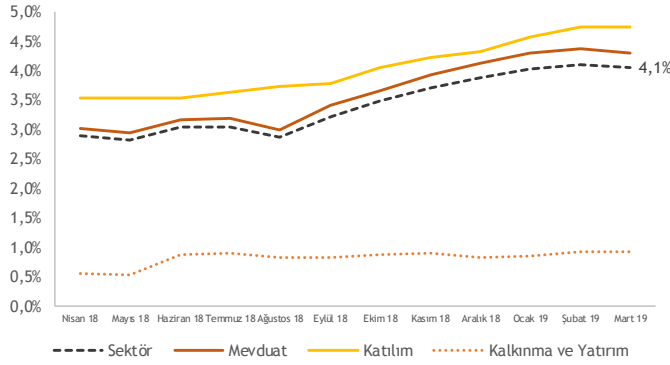
**Grafik 1: Sektör - Aylık Net Kar Gelişimi, mlr TL**



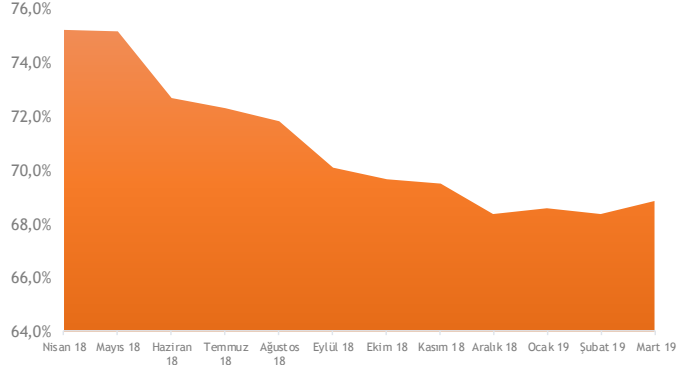
**Grafik 2: Banka Türü Bazında Ort. Özkaynak Karlılığı (%)**



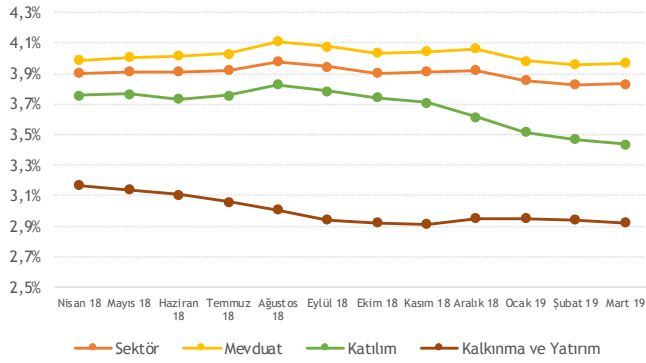
**Grafik 3: Banka Türü Bazında Takipteki Krediler Oranı (%)**



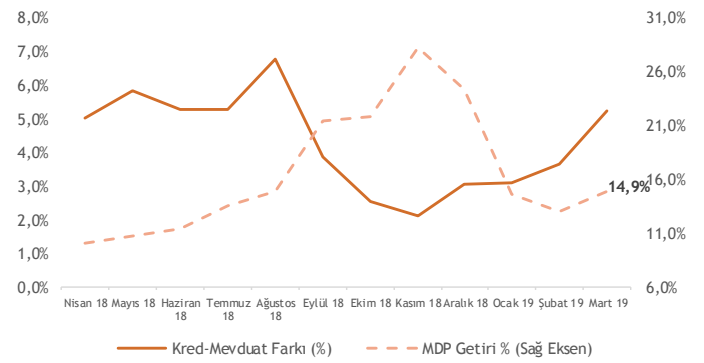
**Grafik 4: Sektör - Takipteki Krediler Karşılık Oranı (%)**



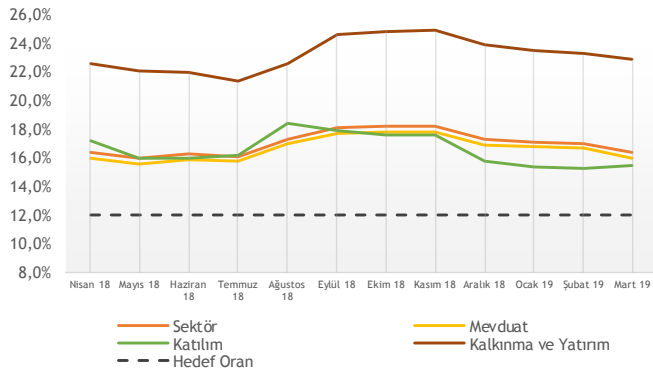
**Grafik 5: Banka Türü Bazında Net Faiz Marjı 12A(%)**



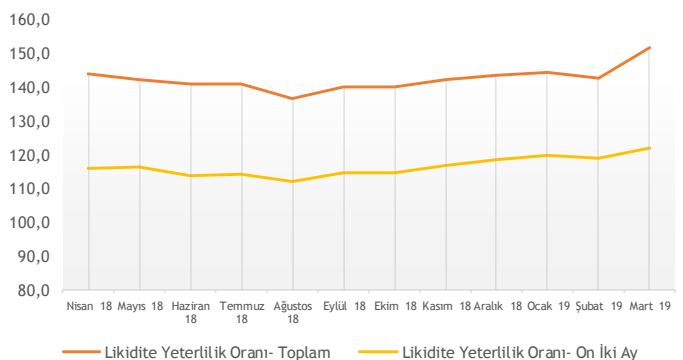
**Grafik 6: Sektör - Kredi-Mevduat Farkı, MDP Getiri (%)**



**Grafik 7: Banka Türü Bazında SYR (%)**



**Grafik 8: Sektör - Likidite Yeterlilik Oranı (%)**



Kaynak: BDDK, VKY Araştırma & Strateji

## Vakıf Yatırım Araştırma ve Strateji

Sezai ŞAKLAROĞLU, ACIFE

Genel Müdür Yardımcısı - Hisse Senedi Strateji, SGMK

<b>Selahattin AYDIN</b> SELAHATTIN.AYDIN@vakifyatirim.com.tr	Müdür	Teknik Strateji, Çimento, Cam, Demir Çelik, Taahhüt, Küçük ve Orta Ölçekli Şirketler
<b>Mehtap İLBI</b> MEHTAP.ILBI@vakifyatirim.com.tr	Müdür Yardımcısı	Savunma, Havacılık, Perakende, Gıda-İçecek, Beyaz Eşya, Otomotiv, Enerji, Telekomünikasyon
<b>Tuğba SAYGIN</b> TUGBA.SAYGIN@vakifyatirim.com.tr	Kıdemli Analist	Bankacılık, Sigortacılık, GYO, Holdingler
<b>Nazlıcan ŞAHAN</b> NAZLICAN.SAHAN@vakifyatirim.com.tr	Analist	Makro Ekonomi, Strateji, SGMK
<b>Umut Deniz PAK</b> UMUTDENIZ.PAK@vakifyatirim.com.tr	Analist	
<b>Ekin Cem EKE</b> EKINCEM.EKE@vakifyatirim.com.tr	Analist	

Akat Mah. Ebulula Mardin Cad. No:18 Park Maya Sitesi F-2/A Blok  
Beşiktaş 34335 İSTANBUL  
+90 212 352 35 77

Burada yer alan yatırım bilgi, yorum ve tavsiyeleri yatırım danışmanlığı kapsamında değildir. Yatırım danışmanlığı hizmeti; aracı kurumlar, portföy yönetim şirketleri, yatırım ve kalkınma bankaları ile müşteri arasında imzalanacak yatırım danışmanlığı sözleşmesi çerçevesinde ve yetkili kuruluşlar tarafından kişilerin risk ve getiri tercihleri dikkate alınarak kişiye özel sunulmaktadır. Burada yer alan yorum ve tavsiyeler ise genel niteliktedir. Burada yer alan yorum ve tavsiyeler, mali durumunuz ile risk ve getiri tercihlerinize uygun olmayabilir. Bu nedenle, sadece burada yer alan bilgilere dayanılarak yatırım kararı verilmesi beklentilerinize uygun sonuçlar doğurmayabilir. Gerek bu yayındaki, gerekse bu yayında kullanılan kaynaklardaki hata ve eksikliklerden ve bu yayındaki bilgilerin kullanılması sonucunda yatırımcıların ve/veya ilgili kişilerin uğrayabilecekleri doğrudan ve/veya dolaylı zararlardan, kâr yoksunluğundan, manevi zararlardan ve her ne şekilde ve surette olursa olsun üçüncü kişilerin uğrayabileceği her türlü zararlardan dolayı Vakıf Yatırım Menkul Değerler A.Ş. sorumlu tutulamaz.