

BIST-50 endeksinde yer alan hisseler arasında, **günlük bazda** yabancı takası en çok artan ve azalan ilk 10 hisse:

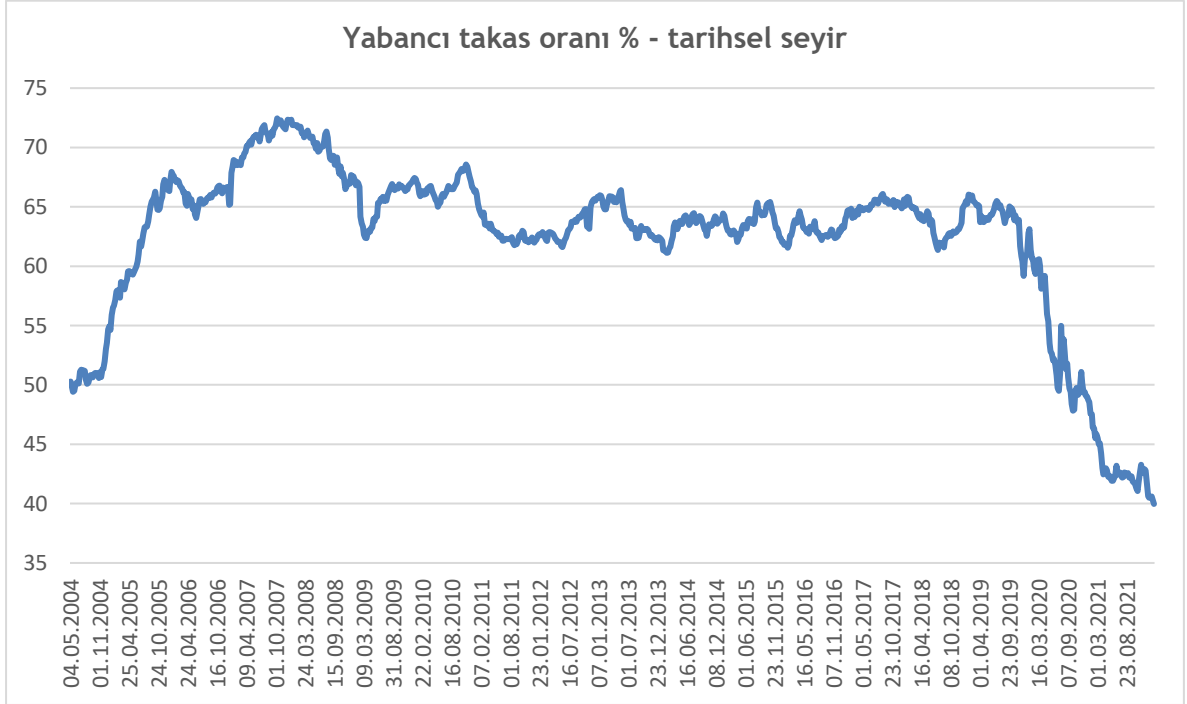
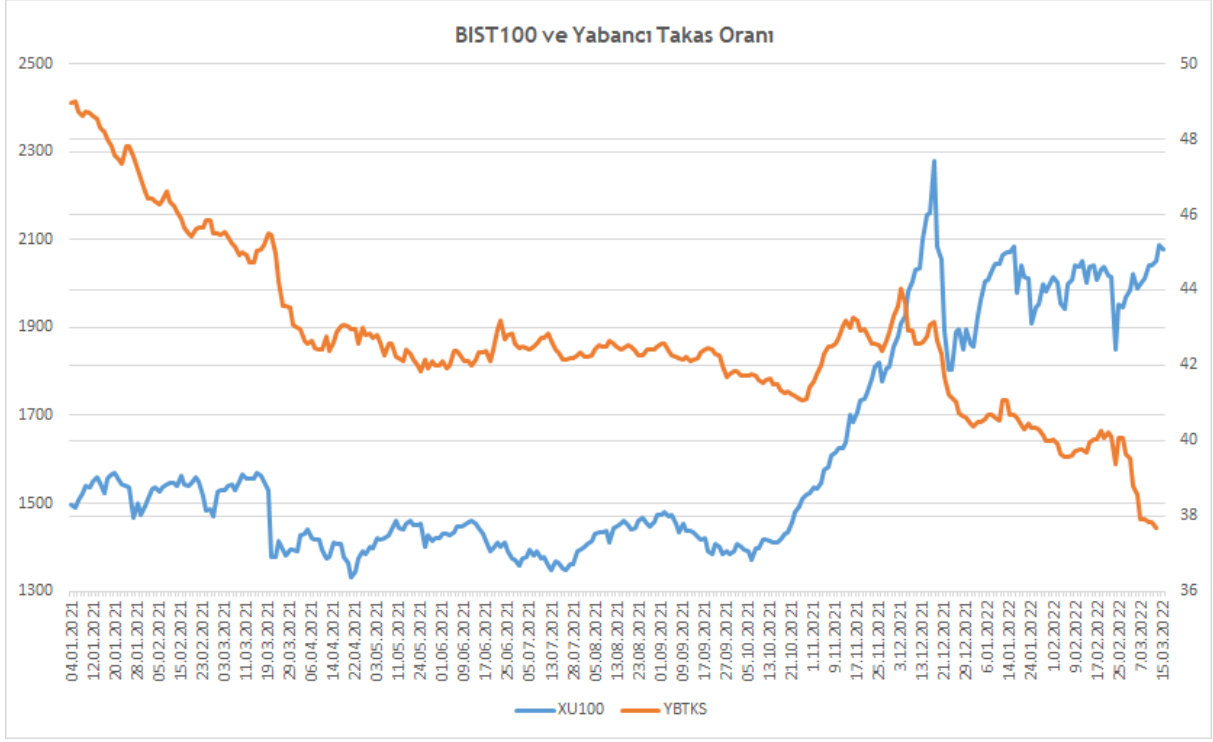
Günlük Yabancı Takası En Çok Artan Hisseler					Günlük Yabancı Takası En Çok Azalan Hisseler				
Hisse	Cari Değer	14.03.2022	Gün. Fark	Gün. Getiri	Hisse	Cari Değer	14.03.2022	Gün. Fark	Gün. Getiri
ALARK	11,17%	9,54%	1,62%	-0,29%	KOZAL	27,02%	28,23%	-1,22%	-0,95%
GLYHO	18,14%	17,30%	0,84%	-0,84%	KRDMD	32,23%	32,96%	-0,72%	-2,37%
THYAO	29,89%	29,10%	0,80%	3,91%	EREGL	53,51%	54,18%	-0,67%	-0,52%
PGSUS	38,56%	37,94%	0,62%	1,53%	BERA	12,53%	13,18%	-0,65%	2,46%
BASGZ	5,94%	5,43%	0,51%	-0,69%	IPEKE	12,91%	13,37%	-0,46%	-1,22%
OTKAR	16,99%	16,69%	0,30%	-0,76%	TOASO	47,34%	47,74%	-0,40%	4,01%
MGROS	33,61%	33,36%	0,25%	-0,59%	TTKOM	37,55%	37,91%	-0,36%	-3,55%
DOHOL	21,92%	21,71%	0,21%	-1,20%	ODAS	2,60%	2,95%	-0,36%	1,30%
TTRAK	29,39%	29,19%	0,19%	0,13%	TKFEN	23,26%	23,58%	-0,32%	-0,10%
SISE	25,05%	24,92%	0,13%	-1,81%	GARAN	39,20%	39,46%	-0,25%	0,08%

BIST-50 endeksinde yer alan hisseler arasında, **haftalık bazda** yabancı takası en çok artan ve azalan ilk 10 hisse:

Haftalık Yabancı Takası En Çok Artan Hisseler					Haftalık Yabancı Takası En Çok Azalan Hisseler				
Hisse	Cari Değer	8.03.2022	Haf. Fark	Haf. Getiri	Hisse	Cari Değer	8.03.2022	Haf. Fark	Haf. Getiri
KRDMD	32,23%	26,15%	6,09%	-1,10%	TTKOM	37,55%	43,07%	-5,52%	-3,06%
BASGZ	5,94%	3,70%	2,24%	6,32%	GARAN	39,20%	44,62%	-5,42%	2,33%
KOZAL	27,02%	24,81%	2,20%	-6,43%	PGSUS	38,56%	42,82%	-4,26%	11,25%
ALARK	11,17%	9,53%	1,64%	15,66%	FROTO	60,59%	63,73%	-3,13%	13,46%
GLYHO	18,14%	16,93%	1,20%	10,80%	TOASO	47,34%	50,12%	-2,78%	11,13%
DOHOL	21,92%	20,77%	1,15%	13,84%	PETKM	15,53%	17,76%	-2,23%	5,30%
KOZAA	27,58%	27,14%	0,43%	-5,49%	IPEKE	12,91%	14,74%	-1,83%	-8,80%
AKSEN	6,55%	6,27%	0,29%	2,73%	ODAS	2,60%	4,19%	-1,59%	9,86%
OTKAR	16,99%	16,71%	0,28%	8,35%	TAVHL	58,57%	60,08%	-1,51%	12,35%
MGROS	33,61%	33,46%	0,15%	4,41%	KCHOL	62,81%	64,27%	-1,47%	12,01%

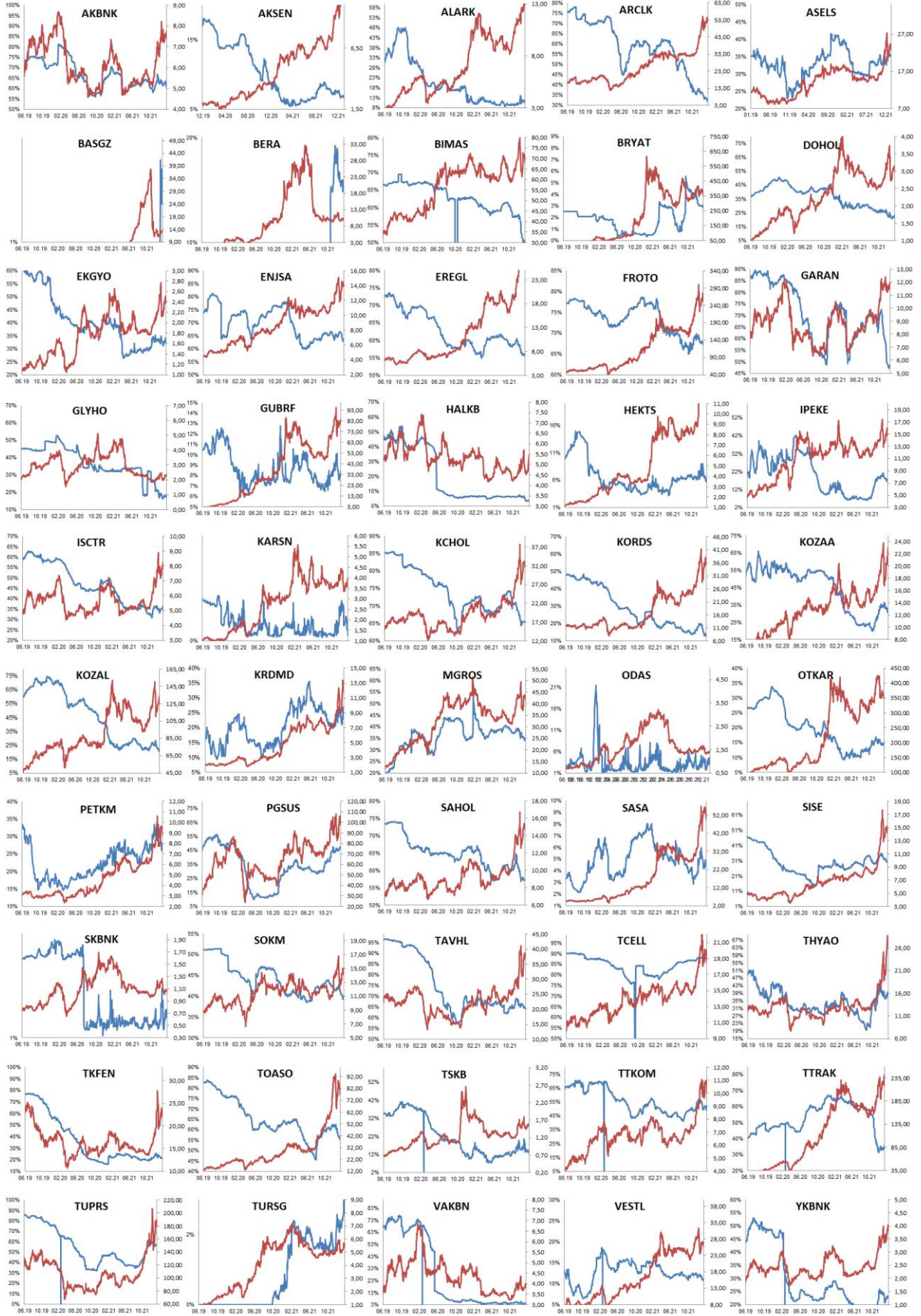
BIST-50 endeksinde yer alan hisseler arasında, **aylık bazda** yabancı takası en çok artan ve azalan ilk 10 hisse:

Aylık Yabancı Takası En Çok Artan Hisseler					Aylık Yabancı Takası En Çok Azalan Hisseler				
Hisse	Cari Değer	15.02.2022	Ayl. Fark	Ayl. Getiri	Hisse	Cari Değer	15.02.2022	Ayl. Fark	Ayl. Getiri
KRDMD	32,23%	23,40%	8,84%	21,06%	GARAN	39,20%	50,29%	-11,08%	-0,25%
ASELS	38,88%	33,27%	5,61%	10,11%	PGSUS	38,56%	48,27%	-9,71%	-13,94%
BASGZ	5,94%	3,08%	2,86%	3,85%	TTKOM	37,55%	46,68%	-9,13%	-3,16%
KOZAL	27,02%	24,24%	2,77%	5,54%	THYAO	29,89%	37,70%	-7,81%	-7,68%
ALARK	11,17%	8,43%	2,74%	11,05%	AKBNK	59,55%	64,50%	-4,95%	-11,26%
GLYHO	18,14%	16,40%	1,73%	11,32%	TTRAK	29,39%	33,97%	-4,58%	1,45%
KOZAA	27,58%	26,08%	1,49%	11,15%	TOASO	47,34%	51,80%	-4,46%	-5,80%
KORDS	12,06%	11,29%	0,77%	-5,90%	TAVHL	58,57%	62,99%	-4,42%	-11,01%
ENJSA	62,91%	62,51%	0,40%	0,77%	PETKM	15,53%	19,95%	-4,42%	0,48%
AKSEN	6,55%	6,20%	0,36%	-1,97%	YKBNK	18,72%	23,07%	-4,35%	-6,60%



BIST 50 HİSSELERİ - CARİ YABANCI TAKAS ORANLARI

Hisse	15.03.2022	Günlük		Haftalık		15.02.2022	Aylık Fark	Günlük Getiri	Haftalık Getiri	Aylık Getiri
		14.03.2022	Fark	8.03.2022	Fark					
AKBNK	59,55%	59,79%	-0,24%	60,98%	-1,43%	64,50%	-4,95%	0,14%	3,91%	-11,26%
AKSEN	6,55%	6,45%	0,11%	6,27%	0,29%	6,20%	0,36%	1,06%	2,73%	-1,97%
ALARK	11,17%	9,54%	1,62%	9,53%	1,64%	8,43%	2,74%	-0,29%	15,66%	11,05%
ARCLK	27,29%	27,42%	-0,13%	28,14%	-0,85%	28,37%	-1,08%	-0,70%	4,49%	1,88%
ASELS	38,88%	39,07%	-0,19%	39,05%	-0,17%	33,27%	5,61%	-0,58%	-7,56%	10,11%
BASGZ	5,94%	5,43%	0,51%	3,70%	2,24%	3,08%	2,86%	-0,69%	6,32%	3,85%
BERA	12,53%	13,18%	-0,65%	12,88%	-0,34%	12,94%	-0,41%	2,46%	4,70%	1,81%
BIMAS	52,24%	52,31%	-0,07%	52,45%	-0,22%	51,93%	0,30%	-1,61%	-0,39%	1,20%
BRYAT	2,73%	2,71%	0,03%	2,74%	0,00%	2,77%	-0,03%	5,10%	8,50%	0,98%
DOHOL	21,92%	21,71%	0,21%	20,77%	1,15%	23,37%	-1,45%	-1,20%	13,84%	13,84%
EKGYO	31,70%	31,83%	-0,13%	32,85%	-1,14%	32,21%	-0,50%	0,46%	1,88%	-6,06%
ENJSA	62,91%	62,84%	0,07%	62,96%	-0,05%	62,51%	0,40%	-1,17%	3,31%	0,77%
EREGL	53,51%	54,18%	-0,67%	54,75%	-1,24%	54,13%	-0,62%	-0,52%	-0,64%	19,82%
FROTO	60,59%	60,53%	0,06%	63,73%	-3,13%	64,10%	-3,51%	1,86%	13,46%	7,69%
GARAN	39,20%	39,46%	-0,25%	44,62%	-5,42%	50,29%	-11,08%	0,08%	2,33%	-0,25%
GLYHO	18,14%	17,30%	0,84%	16,93%	1,20%	16,40%	1,73%	-0,84%	10,80%	11,32%
GUBRF	7,48%	7,50%	-0,02%	7,58%	-0,10%	9,21%	-1,73%	-2,23%	-2,41%	-3,55%
HALKB	1,38%	1,36%	0,02%	1,39%	-0,01%	3,84%	-2,47%	-0,65%	3,40%	-7,88%
HEKTS	6,33%	6,44%	-0,11%	6,75%	-0,43%	6,06%	0,26%	-0,07%	4,88%	2,79%
IPEKE	12,91%	13,37%	-0,46%	14,74%	-1,83%	13,55%	-0,64%	-1,22%	-8,80%	3,58%
ISCTR	36,09%	36,09%	0,00%	36,17%	-0,08%	38,32%	-2,23%	2,54%	8,02%	-2,97%
KARSN	0,61%	0,61%	0,00%	0,57%	0,05%	0,66%	-0,05%	5,91%	11,65%	13,50%
KCHOL	62,81%	62,93%	-0,13%	64,27%	-1,47%	66,65%	-3,84%	-1,12%	12,01%	-1,58%
KORDS	12,06%	12,18%	-0,12%	12,17%	-0,11%	11,29%	0,77%	0,06%	4,84%	-5,90%
KOZAA	27,58%	27,66%	-0,09%	27,14%	0,43%	26,08%	1,49%	0,58%	-5,49%	11,15%
KOZAL	27,02%	28,23%	-1,22%	24,81%	2,20%	24,24%	2,77%	-0,95%	-6,43%	5,54%
KRDMD	32,23%	32,96%	-0,72%	26,15%	6,09%	23,40%	8,84%	-2,37%	-1,10%	21,06%
MGROS	33,61%	33,36%	0,25%	33,46%	0,15%	34,45%	-0,83%	-0,59%	4,41%	6,54%
ODAS	2,60%	2,95%	-0,36%	4,19%	-1,59%	2,31%	0,28%	1,30%	9,86%	20,00%
OTKAR	16,99%	16,69%	0,30%	16,71%	0,28%	17,74%	-0,75%	-0,76%	8,35%	7,28%
PETKM	15,53%	15,60%	-0,07%	17,76%	-2,23%	19,95%	-4,42%	-0,95%	5,30%	0,48%
PGSUS	38,56%	37,94%	0,62%	42,82%	-4,26%	48,27%	-9,71%	1,53%	11,25%	-13,94%
SAHOL	56,33%	56,26%	0,07%	57,34%	-1,01%	58,30%	-1,97%	-0,85%	7,96%	3,27%
SASA	2,69%	2,90%	-0,21%	2,58%	0,11%	2,79%	-0,10%	-1,23%	2,56%	8,89%
SISE	25,05%	24,92%	0,13%	25,38%	-0,34%	26,87%	-1,83%	-1,81%	5,27%	0,89%
SKBNK	2,18%	2,10%	0,08%	2,26%	-0,07%	1,88%	0,30%	0,00%	5,32%	-7,48%
SOKM	36,00%	35,93%	0,07%	36,28%	-0,28%	38,27%	-2,27%	-6,05%	-3,24%	-17,96%
TAVHL	58,57%	58,46%	0,11%	60,08%	-1,51%	62,99%	-4,42%	1,46%	12,35%	-11,01%
TCELL	85,24%	85,22%	0,02%	85,22%	0,03%	86,17%	-0,93%	-2,22%	3,74%	12,35%
THYAO	29,89%	29,10%	0,80%	30,81%	-0,91%	37,70%	-7,81%	3,91%	9,33%	-7,68%
TKFEN	23,26%	23,58%	-0,32%	23,96%	-0,71%	26,47%	-3,22%	-0,10%	6,59%	-23,09%
TOASO	47,34%	47,74%	-0,40%	50,12%	-2,78%	51,80%	-4,46%	4,01%	11,13%	-5,80%
TSKB	13,68%	13,64%	0,04%	13,56%	0,12%	13,53%	0,14%	0,72%	6,87%	-6,67%
TTKOM	37,55%	37,91%	-0,36%	43,07%	-5,52%	46,68%	-9,13%	-3,55%	-3,06%	-3,16%
TTRAK	29,39%	29,19%	0,19%	30,75%	-1,36%	33,97%	-4,58%	0,13%	5,63%	1,45%
TUPRS	56,20%	56,41%	-0,21%	56,34%	-0,14%	57,07%	-0,87%	-4,34%	-0,82%	-0,36%
TURSG	1,15%	1,20%	-0,05%	1,30%	-0,15%	1,39%	-0,24%	0,43%	-0,42%	-5,42%
VAKBN	1,65%	1,62%	0,03%	1,74%	-0,09%	5,13%	-3,48%	0,00%	2,42%	-12,21%
VESTL	5,72%	5,67%	0,05%	6,35%	-0,62%	8,20%	-2,48%	-0,56%	1,90%	2,57%
YKBNK	18,72%	18,92%	-0,20%	19,73%	-1,02%	23,07%	-4,35%	1,87%	5,52%	-6,60%



maui seri: yabancı oranı (sol eksen), kırmızı seri: hisse fiyatı (sağ eksen)



VakıfBank Grubu İştirakidir.

Vakıf Yatırım - Yatırım Danışmanlığı ve Bireysel Portföy Yönetimi

Altan AYDIN
ALTAN.AYDIN@vakifyatirim.com.tr

Direktör

Eren KURU
EREN.KURU@vakifyatirim.com.tr

Analist

Umut Deniz PAK
UMUTDENIZ.PAK@vakifyatirim.com.tr

Analist

Akat Mah. Ebulula Mardin Cad. No:18 Park Maya Sitesi F-2/A Blok
Beşiktaş 34335 İSTANBUL
+90 212 352 35 77

Burada yer alan yatırım bilgi, yorum ve tavsiyeleri yatırım danışmanlığı kapsamında değildir. Yatırım danışmanlığı hizmeti; aracı kurumlar, portföy yönetim şirketleri, yatırım ve kalkınma bankaları ile müşteri arasında imzalanacak yatırım danışmanlığı sözleşmesi çerçevesinde ve yetkili kuruluşlar tarafından kişilerin risk ve getiri tercihleri dikkate alınarak kişiye özel sunulmaktadır. Burada yer alan yorum ve tavsiyeler ise genel niteliktedir. Burada yer alan yorum ve tavsiyeler, mali durumunuz ile risk ve getiri tercihlerinize uygun olmayabilir. Bu nedenle, sadece burada yer alan bilgilere dayanılarak yatırım kararı verilmesi beklentilerinize uygun sonuçlar doğurmayabilir. Gerek bu yayındaki, gerekse bu yayında kullanılan kaynaklardaki hata ve eksikliklerden ve bu yayındaki bilgilerin kullanılması sonucunda yatırımcıların ve/veya ilgili kişilerin uğrayabilecekleri doğrudan ve/veya dolaylı zararlardan, kâr yoksunluğundan, manevi zararlardan ve her ne şekilde ve surette olursa olsun üçüncü kişilerin uğrayabileceği her türlü zararlardan dolayı Vakıf Yatırım Menkul Değerler A.Ş. sorumlu tutulamaz.