

16 Mayıs 2022 Pazartesi

BIST-50 endeksinde yer alan hisseler arasında, günlük bazda yabancı takası en çok artan ve azalan ilk 10 hisse:

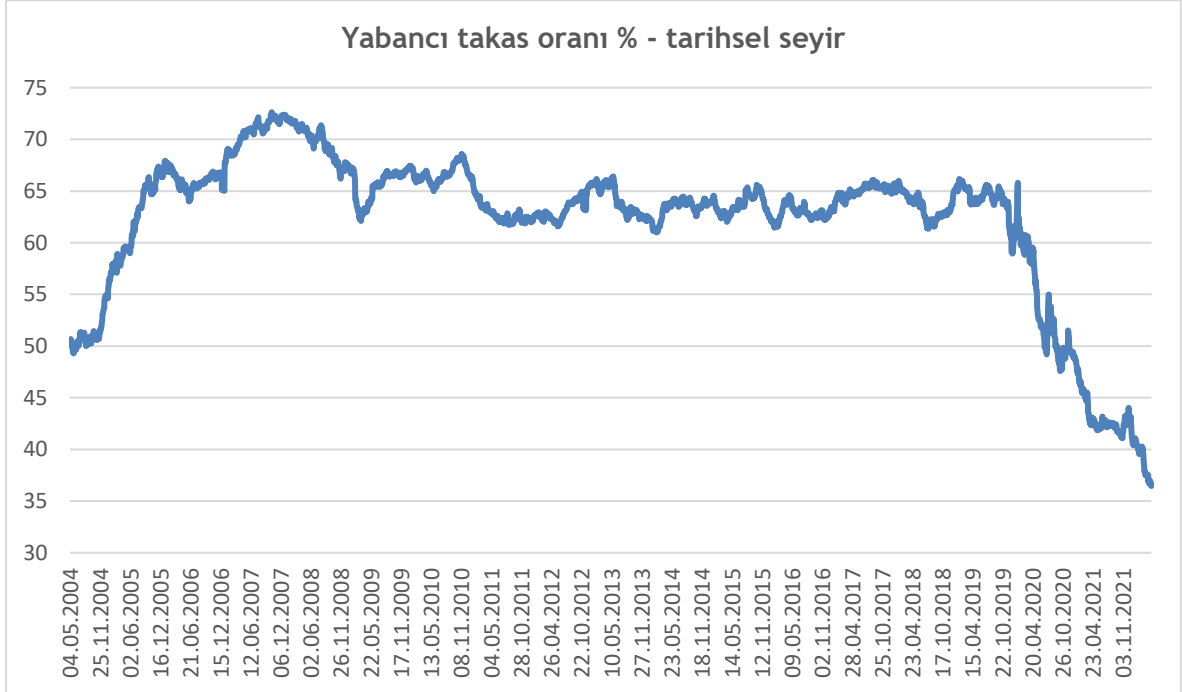
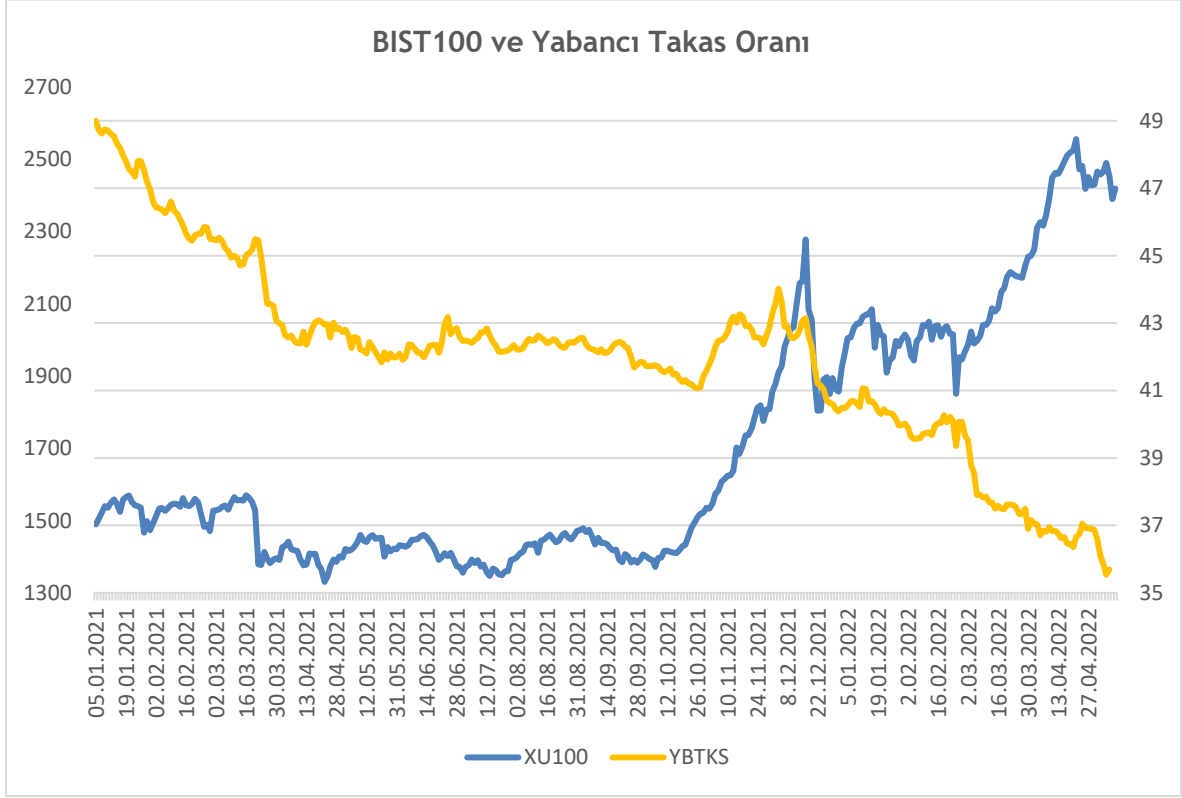
Günlük Yabancı Takası En Çok Artan Hisseler					Günlük Yabancı Takası En Çok Azalan Hisseler				
Hisse	Cari Değer	11.05.2022	Gün. Fark	Gün. Getiri	Hisse	Cari Değer	11.05.2022	Gün. Fark	Gün. Getiri
EKGYO	31,46%	31,10%	0,36%	-2,91%	GARAN	50,06%	56,85%	-6,79%	0,00%
KOZAA	22,94%	22,70%	0,24%	-3,54%	SAHOL	48,29%	50,08%	-1,79%	-6,00%
IPEKE	8,08%	7,85%	0,23%	-5,99%	ASELS	24,21%	25,49%	-1,28%	-5,11%
BASGZ	5,10%	4,90%	0,20%	0,90%	DOHOL	21,70%	22,90%	-1,20%	-0,27%
PETKM	14,35%	14,17%	0,18%	-4,12%	FROTO	55,89%	57,09%	-1,19%	-3,00%
KOZAL	20,96%	20,84%	0,12%	-3,73%	MGROS	34,94%	35,92%	-0,98%	-3,48%
ENKAI	51,36%	51,26%	0,09%	-1,02%	BERA	12,84%	13,81%	-0,98%	-2,91%
TOASO	43,21%	43,12%	0,09%	-1,40%	ALARK	8,79%	9,53%	-0,74%	-5,76%
SOKM	35,83%	35,77%	0,06%	0,23%	PGSUS	39,55%	40,25%	-0,70%	0,00%
KARSN	0,54%	0,50%	0,05%	-1,35%	TTKOM	27,98%	28,59%	-0,60%	-2,55%

BIST-50 endeksinde yer alan hisseler arasında, haftalık bazda yabancı takası en çok artan ve azalan ilk 10 hisse:

Haftalık Yabancı Takası En Çok Artan Hisseler					Haftalık Yabancı Takası En Çok Azalan Hisseler				
Hisse	Cari Değer	5.05.2022	Haf. Fark	Haf. Getiri	Hisse	Cari Değer	5.05.2022	Haf. Fark	Haf. Getiri
KRDMD	28,69%	22,77%	5,92%	0,70%	ASELS	24,21%	30,97%	-6,76%	-8,19%
IPEKE	8,08%	6,25%	1,83%	-2,95%	TTKOM	27,98%	32,38%	-4,40%	-9,13%
TSKB	11,87%	11,16%	0,72%	-3,26%	SAHOL	48,29%	52,01%	-3,72%	-6,47%
BASGZ	5,10%	4,45%	0,65%	-10,29%	PGSUS	39,55%	42,52%	-2,98%	-7,72%
GARAN	50,06%	49,47%	0,59%	0,00%	TAVHL	54,71%	57,19%	-2,48%	-7,72%
ODAS	2,99%	2,49%	0,50%	-11,28%	MGROS	34,94%	37,16%	-2,22%	-10,16%
KOZAL	20,96%	20,52%	0,44%	0,23%	ISCTR	33,83%	36,00%	-2,18%	-1,92%
TOASO	43,21%	42,93%	0,28%	-4,56%	FROTO	55,89%	58,06%	-2,17%	-4,84%
OTKAR	13,20%	12,94%	0,25%	-3,38%	TUPRS	53,16%	55,06%	-1,90%	2,85%
TKFEN	16,80%	16,56%	0,24%	-8,88%	AKBNK	51,38%	53,23%	-1,85%	-5,81%

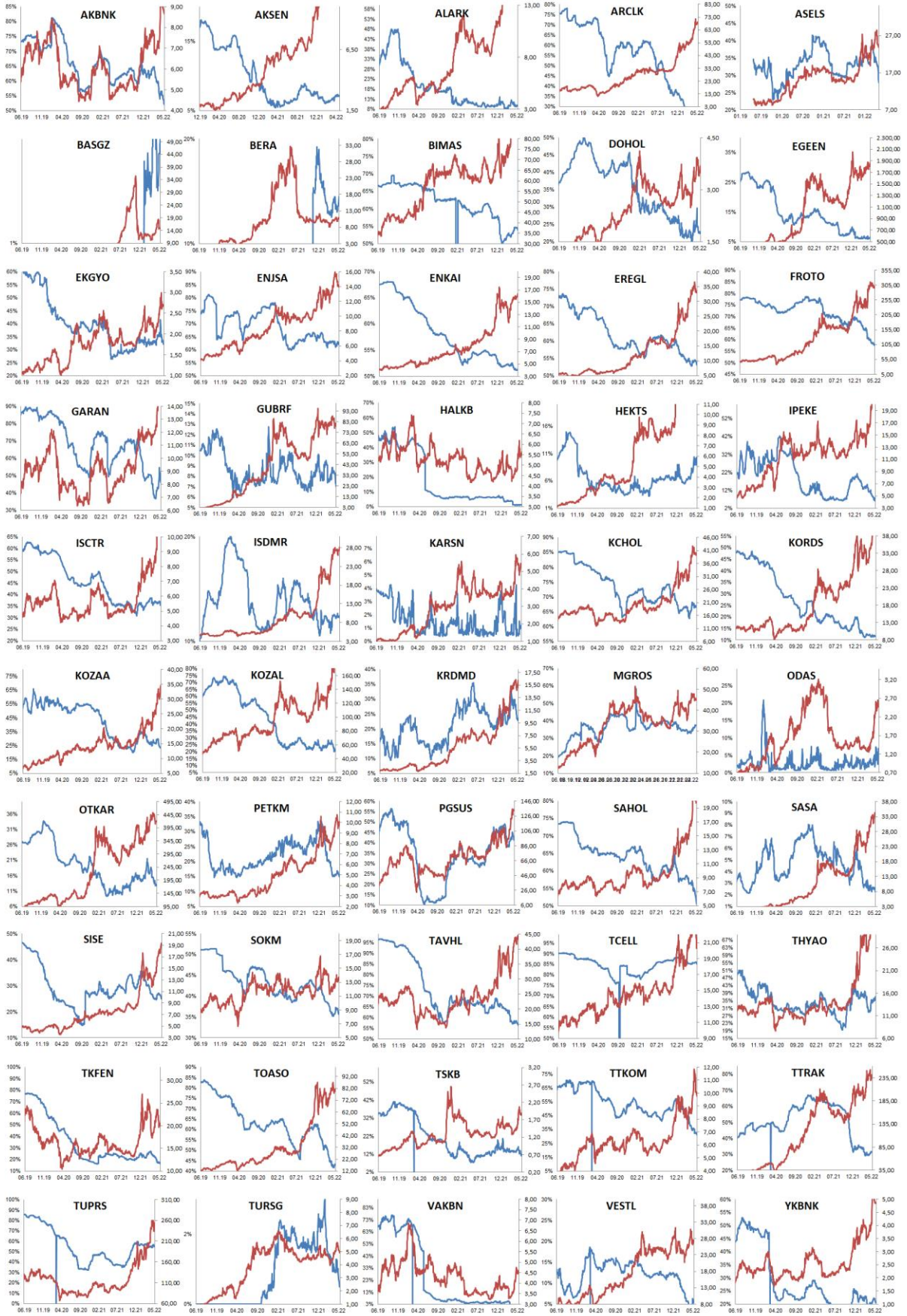
BIST-50 endeksinde yer alan hisseler arasında, aylık bazda yabancı takası en çok artan ve azalan ilk 10 hisse:

Aylık Yabancı Takası En Çok Artan Hisseler					Aylık Yabancı Takası En Çok Azalan Hisseler				
Hisse	Cari Değer	11.04.2022	Ayl. Fark	Ayl. Getiri	Hisse	Cari Değer	11.04.2022	Ayl. Fark	Ayl. Getiri
GARAN	50,06%	42,11%	7,95%	7,93%	ASELS	24,21%	35,21%	-11,00%	-19,09%
TTRAK	31,55%	29,44%	2,11%	-7,37%	SAHOL	48,29%	56,58%	-8,29%	-8,01%
TOASO	43,21%	42,59%	0,62%	-4,91%	TTKOM	27,98%	35,40%	-7,41%	-11,82%
THYAO	34,44%	33,84%	0,60%	15,76%	KOZAA	22,94%	29,32%	-6,38%	14,81%
MGROS	34,94%	34,41%	0,53%	-11,75%	KOZAL	20,96%	25,94%	-4,97%	14,02%
BASGZ	5,10%	4,89%	0,21%	-9,26%	AKBNK	51,38%	55,78%	-4,40%	-9,62%
VESTL	4,79%	4,61%	0,18%	-13,21%	EKGYO	31,46%	35,69%	-4,24%	0,28%
KRDMD	28,69%	28,63%	0,06%	-2,59%	DOHOL	21,70%	25,27%	-3,57%	-7,38%
AKSEN	7,07%	7,06%	0,00%	6,57%	FROTO	55,89%	58,80%	-2,91%	-6,93%
HALKB	1,28%	1,28%	0,00%	-2,34%	ISCTR	33,83%	36,71%	-2,88%	-4,67%



BIST 50 HİSSELERİ - CARİ YABANCI TAKAS ORANLARI

Hisse	12.05.2022	11.05.2022	Günlük		Haftalık		Aylık		Günlük Getiri	Haftalık Getiri	Aylık Getiri
			Fark	5.05.2022	Fark	11.04.2022	Fark				
AKBNK	51,38%	51,46%	-0,08%	53,23%	-1,85%	55,78%	-4,40%	-2,36%	-5,81%	-9,62%	
AKSEN	7,07%	7,03%	0,04%	7,19%	-0,13%	7,06%	0,00%	-1,98%	1,26%	6,57%	
ALARK	8,79%	9,53%	-0,74%	10,00%	-1,21%	11,53%	-2,74%	-5,76%	-2,71%	-2,85%	
ARCLK	25,06%	25,38%	-0,31%	26,34%	-1,27%	25,95%	-0,89%	0,85%	4,86%	12,40%	
ASELS	24,21%	25,49%	-1,28%	30,97%	-6,76%	35,21%	-11,00%	-5,11%	-8,19%	-19,09%	
BASGZ	5,10%	4,90%	0,20%	4,45%	0,65%	4,89%	0,21%	0,90%	-10,29%	-9,26%	
BERA	12,84%	13,81%	-0,98%	13,65%	-0,82%	14,46%	-1,62%	-2,91%	-6,19%	-5,57%	
BIMAS	53,31%	53,49%	-0,18%	54,54%	-1,23%	53,96%	-0,65%	-1,20%	-3,35%	-1,50%	
DOHOL	21,70%	22,90%	-1,20%	22,49%	-0,78%	25,27%	-3,57%	-0,27%	3,70%	-7,38%	
EGEEN	5,98%	6,44%	-0,47%	6,17%	-0,19%	6,11%	-0,14%	-3,95%	-5,22%	-3,34%	
EKGYO	31,46%	31,10%	0,36%	33,23%	-1,77%	35,69%	-4,24%	-2,91%	-1,48%	0,28%	
ENJSA	61,09%	61,65%	-0,57%	62,63%	-1,54%	62,04%	-0,95%	-1,97%	-1,83%	-11,45%	
ENKAI	51,36%	51,26%	0,09%	51,12%	0,23%	51,62%	-0,26%	-1,02%	-2,20%	-1,52%	
EREGL	52,74%	53,07%	-0,33%	53,88%	-1,14%	53,74%	-1,00%	-5,68%	-3,88%	-6,29%	
FROTO	55,89%	57,09%	-1,19%	58,06%	-2,17%	58,80%	-2,91%	-3,00%	-4,84%	-6,93%	
GARAN	50,06%	56,85%	-6,79%	49,47%	0,59%	42,11%	7,95%	0,00%	0,00%	7,93%	
GUBRF	6,77%	6,89%	-0,12%	7,31%	-0,54%	8,86%	-2,10%	-2,69%	-8,95%	-15,81%	
HALKB	1,28%	1,29%	0,00%	1,34%	-0,05%	1,28%	0,00%	-3,38%	-2,69%	-2,34%	
HEKTS	8,78%	9,01%	-0,22%	9,79%	-1,00%	9,09%	-0,30%	-3,40%	-6,19%	2,98%	
IPEKE	8,08%	7,85%	0,23%	6,25%	1,83%	10,11%	-2,02%	-5,99%	-2,95%	6,53%	
ISCTR	33,83%	34,22%	-0,39%	36,00%	-2,18%	36,71%	-2,88%	-2,21%	-1,92%	-4,67%	
ISDMR	12,10%	12,34%	-0,24%	12,44%	-0,33%	12,16%	-0,06%	-2,87%	1,02%	1,91%	
KARSN	0,54%	0,50%	0,05%	1,14%	-0,60%	1,03%	-0,49%	-1,35%	-2,49%	-11,30%	
KCHOL	66,09%	66,68%	-0,59%	66,95%	-0,86%	68,05%	-1,96%	-3,75%	-3,65%	-9,62%	
KORDS	11,33%	11,40%	-0,07%	11,63%	-0,30%	11,48%	-0,15%	-5,57%	-6,80%	12,90%	
KOZAA	22,94%	22,70%	0,24%	23,38%	-0,44%	29,32%	-6,38%	-3,54%	0,68%	14,81%	
KOZAL	20,96%	20,84%	0,12%	20,52%	0,44%	25,94%	-4,97%	-3,73%	0,23%	14,02%	
KRDMD	28,69%	28,79%	-0,10%	22,77%	5,92%	28,63%	0,06%	-5,40%	0,70%	-2,59%	
MGROS	34,94%	35,92%	-0,98%	37,16%	-2,22%	34,41%	0,53%	-3,48%	-10,16%	-11,75%	
ODAS	2,99%	3,16%	-0,17%	2,49%	0,50%	3,36%	-0,37%	-3,67%	-11,28%	8,26%	
OTKAR	13,20%	13,34%	-0,14%	12,94%	0,25%	15,26%	-2,06%	-1,86%	-3,38%	-10,21%	
PETKM	14,35%	14,17%	0,18%	15,16%	-0,82%	15,33%	-0,98%	-4,12%	-0,41%	-4,59%	
PGSUS	39,55%	40,25%	-0,70%	42,52%	-2,98%	41,57%	-2,02%	0,00%	-7,72%	5,96%	
SAHOL	48,29%	50,08%	-1,79%	52,01%	-3,72%	56,58%	-8,29%	-6,00%	-6,47%	-8,01%	
SASA	1,94%	1,92%	0,03%	2,61%	-0,66%	2,64%	-0,69%	-2,68%	-6,98%	-2,86%	
SISE	25,15%	25,25%	-0,10%	25,90%	-0,74%	26,55%	-1,40%	-1,80%	4,20%	14,89%	
SOKM	35,83%	35,77%	0,06%	35,71%	0,12%	35,94%	-0,11%	0,23%	-0,22%	3,49%	
TAVHL	54,71%	54,98%	-0,27%	57,19%	-2,48%	57,44%	-2,73%	-1,91%	-7,72%	-5,12%	
TCELL	84,90%	85,08%	-0,18%	85,83%	-0,93%	85,55%	-0,65%	-2,31%	-6,81%	-12,56%	
THYAO	34,44%	34,78%	-0,33%	35,75%	-1,31%	33,84%	0,60%	-0,81%	-1,92%	15,76%	
TKFEN	16,80%	16,78%	0,02%	16,56%	0,24%	19,63%	-2,83%	-5,20%	-8,88%	-19,29%	
TOASO	43,21%	43,12%	0,09%	42,93%	0,28%	42,59%	0,62%	-1,40%	-4,56%	-4,91%	
TSKB	11,87%	12,19%	-0,32%	11,16%	0,72%	14,73%	-2,86%	-2,20%	-3,26%	2,30%	
TTKOM	27,98%	28,59%	-0,60%	32,38%	-4,40%	35,40%	-7,41%	-2,55%	-9,13%	-11,82%	
TTRAK	31,55%	31,69%	-0,14%	31,56%	-0,01%	29,44%	2,11%	-2,60%	-6,91%	-7,37%	
TUPRS	53,16%	53,13%	0,04%	55,06%	-1,90%	55,12%	-1,96%	0,20%	2,85%	2,27%	
TURSG	0,52%	0,56%	-0,04%	0,65%	-0,12%	0,96%	-0,44%	-4,41%	-10,26%	-11,13%	
VAKBN	0,83%	0,87%	-0,03%	0,87%	-0,03%	1,29%	-0,46%	-5,01%	-7,13%	0,72%	
VESTL	4,79%	4,97%	-0,17%	5,54%	-0,74%	4,61%	0,18%	-5,86%	-7,24%	-13,21%	
YKBNK	20,08%	20,59%	-0,51%	20,99%	-0,91%	20,60%	-0,53%	-2,55%	-5,37%	-6,63%	



mavi seri: yabancı oranı (sol eksen), kırmızı seri: hisse fiyatı (sağ eksen)



VakıfBank Grubu İştirakidir.

Vakıf Yatırım - Yatırım Danışmanlığı ve Bireysel Portföy Yönetimi

Altan AYDIN
ALTAN.AYDIN@vakifyatirim.com.tr

Direktör

Eren KURU
EREN.KURU@vakifyatirim.com.tr

Analist

Umut Deniz PAK
UMUTDENIZ.PAK@vakifyatirim.com.tr

Analist

Akat Mah. Ebulula Mardin Cad. No:18 Park Maya Sitesi F-2/A Blok
Beşiktaş 34335 İSTANBUL
+90 212 352 35 77

Burada yer alan yatırım bilgi, yorum ve tavsiyeleri yatırım danışmanlığı kapsamında değildir. Yatırım danışmanlığı hizmeti; aracı kurumlar, portföy yönetim şirketleri, yatırım ve kalkınma bankaları ile müşteri arasında imzalanacak yatırım danışmanlığı sözleşmesi çerçevesinde ve yetkili kuruluşlar tarafından kişilerin risk ve getiri tercihleri dikkate alınarak kişiye özel sunulmaktadır. Burada yer alan yorum ve tavsiyeler ise genel niteliktedir. Burada yer alan yorum ve tavsiyeler, mali durumunuz ile risk ve getiri tercihlerinize uygun olmayabilir. Bu nedenle, sadece burada yer alan bilgilere dayanarak yatırım kararı verilmesi beklentilerinize uygun sonuçlar doğurmayabilir. Gerek bu yayındaki, gerekse bu yayında kullanılan kaynaklardaki hata ve eksikliklerden ve bu yayındaki bilgilerin kullanılması sonucunda yatırımcıların ve/veya ilgili kişilerin uğrayabilecekleri doğrudan ve/veya dolaylı zararlardan, kâr yoksunluğundan, manevi zararlardan ve her ne şekilde ve surette olursa olsun üçüncü kişilerin uğrayabileceği her türlü zararlardan dolayı Vakıf Yatırım Menkul Değerler A.Ş. sorumlu tutulamaz.