

10 Mart 2022 Perşembe

BIST-50 endeksinde yer alan hisseler arasında, **günlük bazda** yabancı takası en çok artan ve azalan ilk 10 hisse:

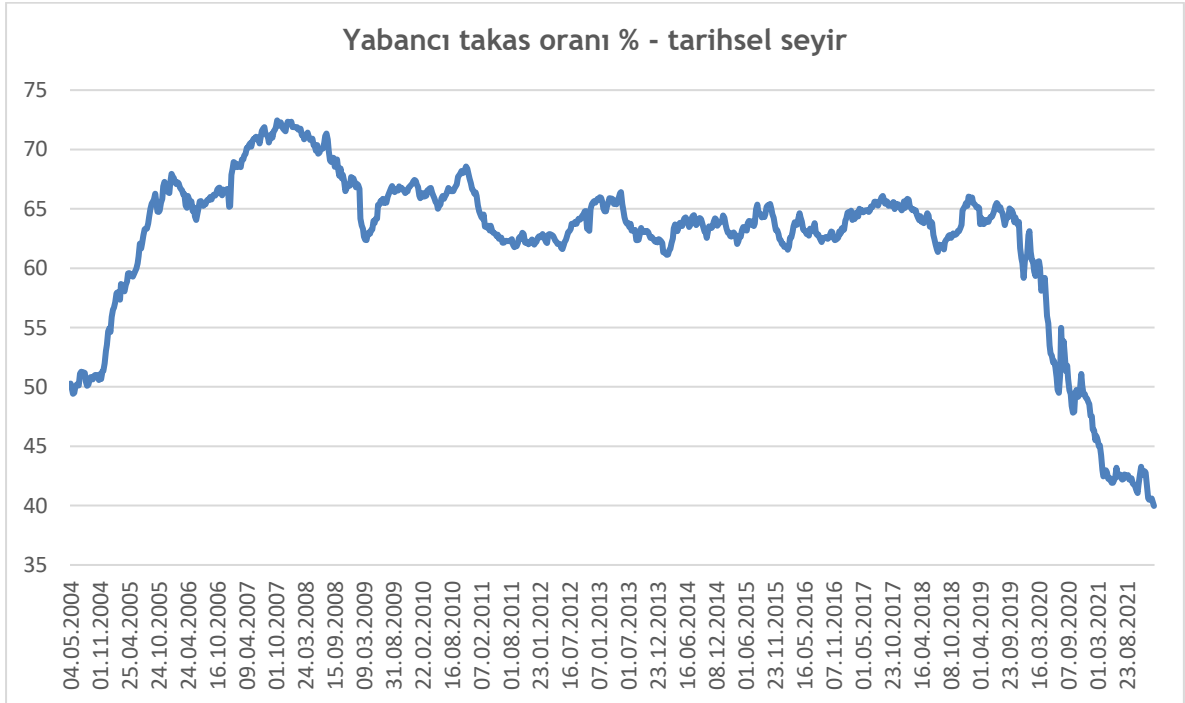
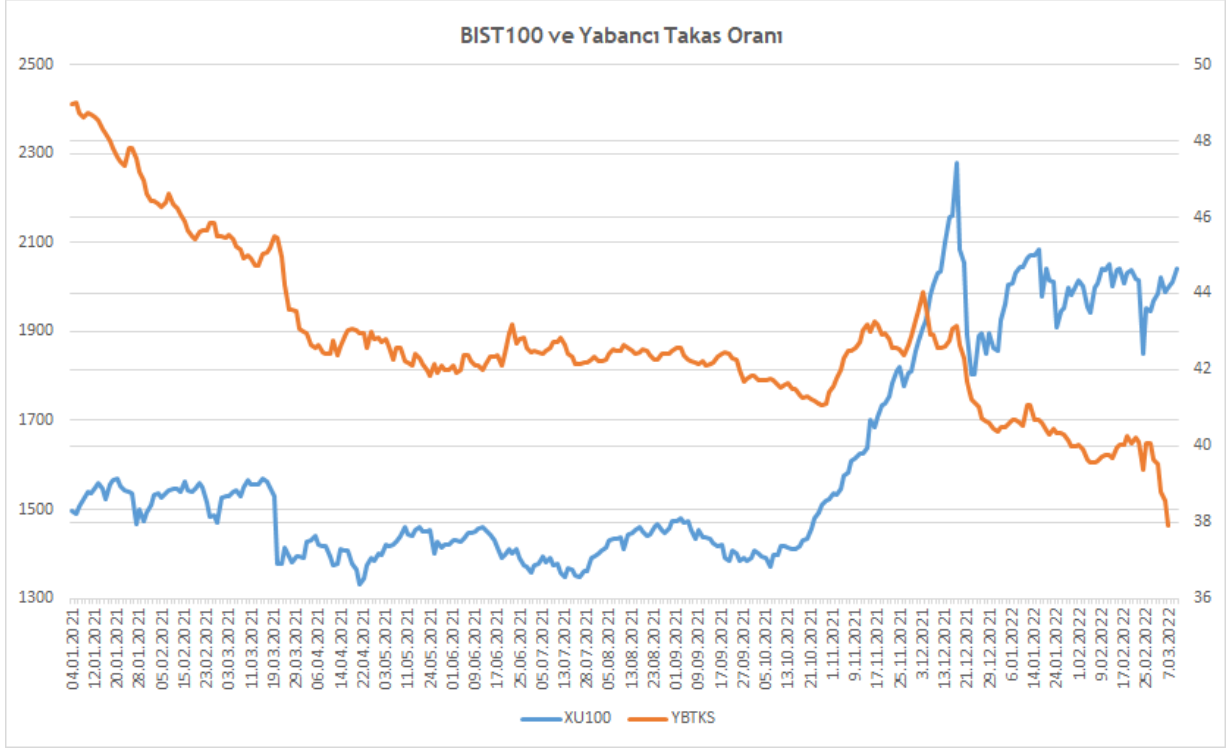
Günlük Yabancı Takası En Çok Artan Hisseler					Günlük Yabancı Takası En Çok Azalan Hisseler				
Hisse	Cari Değer	8.03.2022	Gün. Fark	Gün. Getiri	Hisse	Cari Değer	8.03.2022	Gün. Fark	Gün. Getiri
KOZAA	29,14%	27,14%	1,99%	0,00%	TAVHL	58,00%	60,08%	-2,07%	0,00%
KRDMD	27,64%	26,15%	1,49%	0,00%	PGSUS	40,87%	42,82%	-1,95%	0,00%
KOZAL	25,92%	24,81%	1,10%	0,00%	GARAN	43,05%	44,62%	-1,57%	0,00%
THYAO	31,47%	30,81%	0,67%	0,00%	ODAS	2,87%	4,19%	-1,32%	0,00%
IPEKE	15,32%	14,74%	0,58%	0,00%	TTKOM	41,84%	43,07%	-1,24%	0,00%
MGROS	33,83%	33,46%	0,37%	0,00%	PETKM	16,94%	17,76%	-0,82%	0,00%
ASELS	39,38%	39,05%	0,33%	0,00%	ISCTR	35,40%	36,17%	-0,76%	0,00%
BASGZ	3,89%	3,70%	0,19%	0,00%	KCHOL	63,54%	64,27%	-0,73%	0,00%
GLYHO	17,10%	16,93%	0,17%	0,00%	TOASO	49,49%	50,12%	-0,62%	0,00%
BERA	12,99%	12,88%	0,11%	0,00%	AKBNK	60,46%	60,98%	-0,52%	0,00%

BIST-50 endeksinde yer alan hisseler arasında, **haftalık bazda** yabancı takası en çok artan ve azalan ilk 10 hisse:

Haftalık Yabancı Takası En Çok Artan Hisseler					Haftalık Yabancı Takası En Çok Azalan Hisseler				
Hisse	Cari Değer	2.03.2022	Haf. Fark	Haf. Getiri	Hisse	Cari Değer	2.03.2022	Haf. Fark	Haf. Getiri
KRDMD	27,64%	23,66%	3,98%	13,45%	PGSUS	40,87%	44,73%	-3,85%	-7,78%
KOZAA	29,14%	25,17%	3,97%	27,79%	TAVHL	58,00%	61,75%	-3,75%	-5,10%
KOZAL	25,92%	23,76%	2,16%	23,38%	TTKOM	41,84%	44,84%	-3,00%	8,77%
ASELS	39,38%	37,37%	2,01%	12,89%	VAKBN	1,71%	4,47%	-2,76%	-1,20%
MGROS	33,83%	32,55%	1,28%	11,54%	GARAN	43,05%	45,11%	-2,06%	-0,17%
IPEKE	15,32%	14,24%	1,08%	23,88%	HALKB	1,40%	3,21%	-1,81%	0,46%
DOHOL	20,83%	19,96%	0,87%	12,02%	KCHOL	63,54%	65,35%	-1,81%	-6,25%
BASGZ	3,89%	3,08%	0,80%	9,13%	PETKM	16,94%	18,63%	-1,70%	3,80%
GLYHO	17,10%	16,58%	0,52%	12,11%	TUPRS	56,12%	57,64%	-1,53%	1,72%
HEKTS	6,72%	6,36%	0,36%	4,02%	OTKAR	16,64%	18,11%	-1,47%	-0,10%

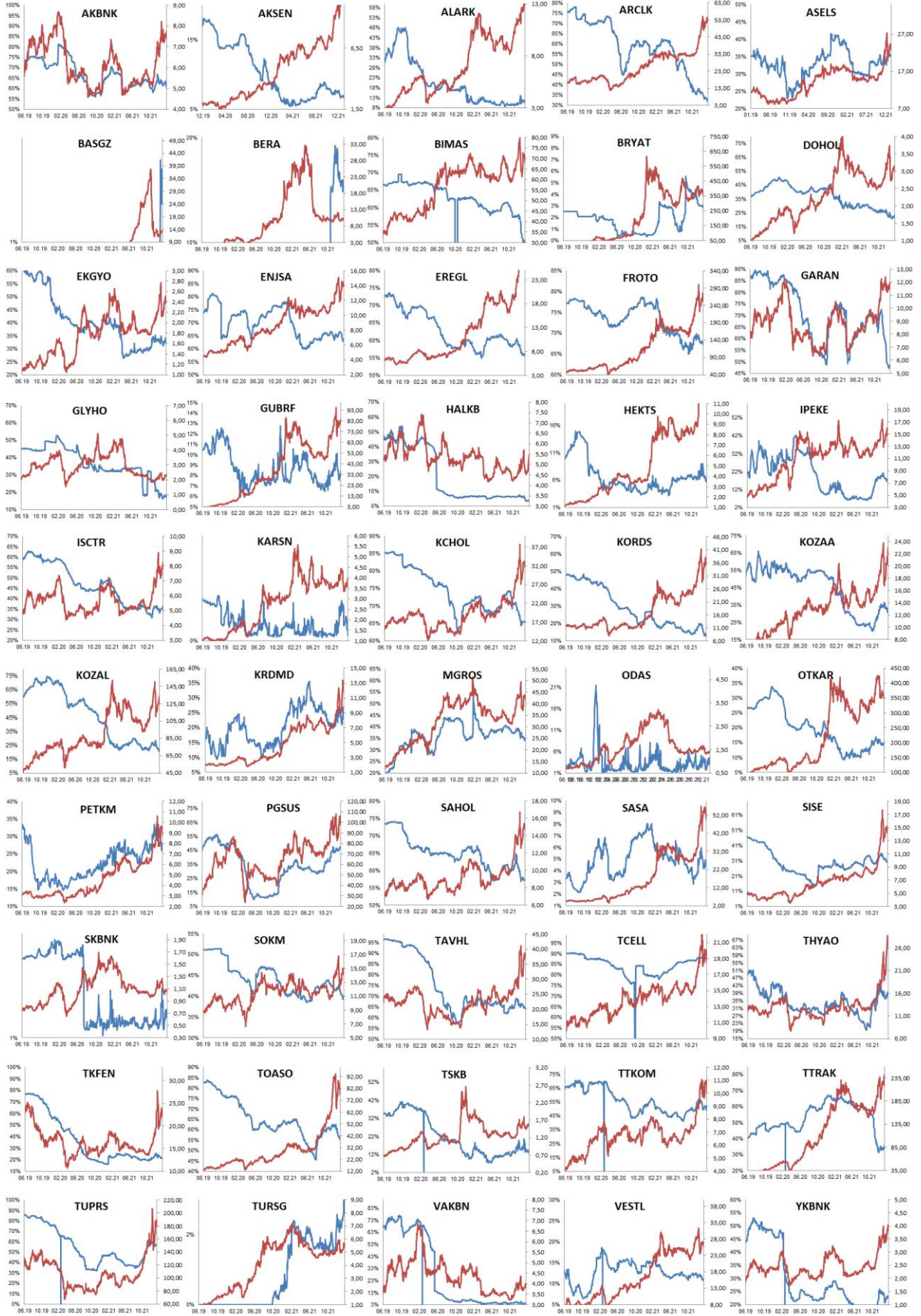
BIST-50 endeksinde yer alan hisseler arasında, **aylık bazda** yabancı takası en çok artan ve azalan ilk 10 hisse:

Aylık Yabancı Takası En Çok Artan Hisseler					Aylık Yabancı Takası En Çok Azalan Hisseler				
Hisse	Cari Değer	9.02.2022	Ayl. Fark	Ayl. Getiri	Hisse	Cari Değer	9.02.2022	Ayl. Fark	Ayl. Getiri
KRDMD	27,64%	21,42%	6,22%	20,78%	GARAN	43,05%	50,43%	-7,38%	-3,57%
ASELS	39,38%	33,46%	5,93%	21,23%	THYAO	31,47%	38,49%	-7,02%	-15,21%
KOZAL	25,92%	23,65%	2,26%	11,83%	PGSUS	40,87%	47,15%	-6,28%	-22,57%
KOZAA	29,14%	26,88%	2,26%	14,03%	TTKOM	41,84%	47,46%	-5,62%	4,03%
IPEKE	15,32%	13,10%	2,21%	10,23%	TAVHL	58,00%	63,53%	-5,53%	-18,20%
ENJSA	62,56%	60,70%	1,86%	-4,28%	TTRAK	30,44%	34,09%	-3,65%	-4,52%
ALARK	9,41%	8,08%	1,33%	-0,55%	PETKM	16,94%	20,43%	-3,50%	-5,93%
ODAS	2,87%	1,69%	1,18%	9,23%	AKBNK	60,46%	63,79%	-3,33%	-15,13%
BIMAS	52,37%	51,33%	1,04%	5,88%	VAKBN	1,71%	5,00%	-3,29%	-14,06%
HEKTS	6,72%	5,85%	0,87%	-5,90%	SISE	25,36%	28,50%	-3,13%	-9,47%



**BIST 50 HİSSELERİ - CARİ YABANCI TAKAS ORANLARI**

Hisse	Günlük		Haftalık		Aylık		Günlük Getiri	Haftalık Getiri	Aylık Getiri	
	9.03.2022	8.03.2022	Fark	2.03.2022	Fark	9.02.2022				Fark
AKBNK	60,46%	60,98%	-0,52%	61,11%	-0,65%	63,79%	-3,33%	0,00%	-2,40%	-15,13%
AKSEN	6,28%	6,27%	0,01%	6,31%	-0,04%	5,99%	0,29%	0,00%	-4,12%	-2,65%
ALARK	9,41%	9,53%	-0,12%	9,39%	0,02%	8,08%	1,33%	0,00%	-5,39%	-0,55%
ARCLK	27,92%	28,14%	-0,22%	28,28%	-0,37%	28,86%	-0,94%	0,00%	-0,27%	1,11%
ASELS	39,38%	39,05%	0,33%	37,37%	2,01%	33,46%	5,93%	0,00%	12,89%	21,23%
BASGZ	3,89%	3,70%	0,19%	3,08%	0,80%	3,39%	0,50%	0,00%	9,13%	-6,52%
BERA	12,99%	12,88%	0,11%	12,77%	0,22%	13,50%	-0,51%	0,00%	4,45%	-5,08%
BIMAS	52,37%	52,45%	-0,08%	52,41%	-0,04%	51,33%	1,04%	0,00%	2,14%	5,88%
BRYAT	2,73%	2,74%	0,00%	2,75%	-0,01%	2,73%	0,01%	0,00%	-2,91%	-8,84%
DOHOL	20,83%	20,77%	0,06%	19,96%	0,87%	21,95%	-1,12%	0,00%	12,02%	-1,70%
EKGYO	32,75%	32,85%	-0,10%	32,82%	-0,07%	32,58%	0,17%	0,00%	7,04%	-8,97%
ENJSA	62,56%	62,96%	-0,41%	62,64%	-0,08%	60,70%	1,86%	0,00%	3,50%	-4,28%
EREGL	54,62%	54,75%	-0,13%	54,61%	0,01%	54,45%	0,17%	0,00%	-0,12%	16,35%
FROTO	63,40%	63,73%	-0,32%	64,69%	-1,29%	64,71%	-1,30%	0,00%	-6,30%	-3,29%
GARAN	43,05%	44,62%	-1,57%	45,11%	-2,06%	50,43%	-7,38%	0,00%	-0,17%	-3,57%
GLYHO	17,10%	16,93%	0,17%	16,58%	0,52%	16,80%	0,30%	0,00%	12,11%	-0,93%
GUBRF	7,61%	7,58%	0,03%	7,39%	0,22%	9,18%	-1,56%	0,00%	4,33%	-1,76%
HALKB	1,40%	1,39%	0,01%	3,21%	-1,81%	3,83%	-2,43%	0,00%	0,46%	-10,37%
HEKTS	6,72%	6,75%	-0,04%	6,36%	0,36%	5,85%	0,87%	0,00%	4,02%	-5,90%
IPEKE	15,32%	14,74%	0,58%	14,24%	1,08%	13,10%	2,21%	0,00%	23,88%	10,23%
ISCTR	35,40%	36,17%	-0,76%	36,56%	-1,15%	37,64%	-2,23%	0,00%	-3,08%	-8,82%
KARSN	0,63%	0,57%	0,07%	0,87%	-0,24%	0,63%	0,01%	0,00%	-1,07%	-0,54%
KCHOL	63,54%	64,27%	-0,73%	65,35%	-1,81%	66,43%	-2,88%	0,00%	-6,25%	-10,93%
KORDS	12,11%	12,17%	-0,05%	12,20%	-0,08%	11,45%	0,66%	0,00%	-1,71%	-14,55%
KOZAA	29,14%	27,14%	1,99%	25,17%	3,97%	26,88%	2,26%	0,00%	27,79%	14,03%
KOZAL	25,92%	24,81%	1,10%	23,76%	2,16%	23,65%	2,26%	0,00%	23,38%	11,83%
KRDMD	27,64%	26,15%	1,49%	23,66%	3,98%	21,42%	6,22%	0,00%	13,45%	20,78%
MGROS	33,83%	33,46%	0,37%	32,55%	1,28%	34,30%	-0,47%	0,00%	11,54%	4,83%
ODAS	2,87%	4,19%	-1,32%	3,43%	-0,56%	1,69%	1,18%	0,00%	7,58%	9,23%
OTKAR	16,64%	16,71%	-0,07%	18,11%	-1,47%	16,88%	-0,24%	0,00%	-0,10%	-0,60%
PETKM	16,94%	17,76%	-0,82%	18,63%	-1,70%	20,43%	-3,50%	0,00%	3,80%	-5,93%
PGSUS	40,87%	42,82%	-1,95%	44,73%	-3,85%	47,15%	-6,28%	0,00%	-7,78%	-22,57%
SAHOL	56,86%	57,34%	-0,48%	57,69%	-0,82%	57,55%	-0,68%	0,00%	-2,50%	-0,98%
SASA	2,60%	2,58%	0,02%	2,71%	-0,10%	2,62%	-0,02%	0,00%	7,43%	2,15%
SISE	25,36%	25,38%	-0,02%	26,35%	-0,98%	28,50%	-3,13%	0,00%	6,87%	-9,47%
SKBNK	2,26%	2,26%	0,01%	2,58%	-0,31%	2,42%	-0,16%	0,00%	0,00%	-8,74%
SOKM	36,16%	36,28%	-0,12%	36,46%	-0,31%	38,30%	-2,14%	0,00%	6,08%	-14,73%
TAVHL	58,00%	60,08%	-2,07%	61,75%	-3,75%	63,53%	-5,53%	0,00%	-5,10%	-18,20%
TCELL	85,18%	85,22%	-0,04%	85,19%	-0,01%	86,17%	-0,99%	0,00%	-3,88%	12,38%
THYAO	31,47%	30,81%	0,67%	32,44%	-0,97%	38,49%	-7,02%	0,00%	-2,62%	-15,21%
TKFEN	23,52%	23,96%	-0,44%	24,68%	-1,16%	25,82%	-2,29%	0,00%	-2,18%	-29,49%
TOASO	49,49%	50,12%	-0,62%	50,79%	-1,30%	51,29%	-1,79%	0,00%	-5,12%	-18,86%
TSKB	13,19%	13,56%	-0,37%	13,35%	-0,16%	13,05%	0,14%	0,00%	0,00%	-13,25%
TTKOM	41,84%	43,07%	-1,24%	44,84%	-3,00%	47,46%	-5,62%	0,00%	8,77%	4,03%
TTRAK	30,44%	30,75%	-0,31%	31,75%	-1,31%	34,09%	-3,65%	0,00%	0,33%	-4,52%
TUPRS	56,12%	56,34%	-0,22%	57,64%	-1,53%	56,34%	-0,22%	0,00%	1,72%	4,88%
TURSG	1,17%	1,30%	-0,13%	1,26%	-0,08%	1,48%	-0,30%	0,00%	5,82%	-6,89%
VAKBN	1,71%	1,74%	-0,03%	4,47%	-2,76%	5,00%	-3,29%	0,00%	-1,20%	-14,06%
VESTL	6,15%	6,35%	-0,20%	6,44%	-0,29%	8,15%	-2,00%	0,00%	7,93%	0,17%
YKBNK	19,73%	19,73%	0,00%	19,95%	-0,22%	21,39%	-1,66%	0,00%	-0,82%	-11,92%



maui seri: yabancı oranı (sol eksen), kırmızı seri: hisse fiyatı (sağ eksen)



**VakıfBank Grubu İştirakidir.**

## Vakıf Yatırım - Yatırım Danışmanlığı ve Bireysel Portföy Yönetimi

**Altan AYDIN**  
[ALTAN.AYDIN@vakifyatirim.com.tr](mailto:ALTAN.AYDIN@vakifyatirim.com.tr)

Direktör

**Eren KURU**  
[EREN.KURU@vakifyatirim.com.tr](mailto:EREN.KURU@vakifyatirim.com.tr)

Analist

**Umut Deniz PAK**  
[UMUTDENIZ.PAK@vakifyatirim.com.tr](mailto:UMUTDENIZ.PAK@vakifyatirim.com.tr)

Analist

Akat Mah. Ebulula Mardin Cad. No:18 Park Maya Sitesi F-2/A Blok  
Beşiktaş 34335 İSTANBUL  
+90 212 352 35 77

Burada yer alan yatırım bilgi, yorum ve tavsiyeleri yatırım danışmanlığı kapsamında değildir. Yatırım danışmanlığı hizmeti; aracı kurumlar, portföy yönetim şirketleri, yatırım ve kalkınma bankaları ile müşteri arasında imzalanacak yatırım danışmanlığı sözleşmesi çerçevesinde ve yetkili kuruluşlar tarafından kişilerin risk ve getiri tercihleri dikkate alınarak kişiye özel sunulmaktadır. Burada yer alan yorum ve tavsiyeler ise genel niteliktedir. Burada yer alan yorum ve tavsiyeler, mali durumunuz ile risk ve getiri tercihlerinize uygun olmayabilir. Bu nedenle, sadece burada yer alan bilgilere dayanılarak yatırım kararı verilmesi beklentilerinize uygun sonuçlar doğurmayabilir. Gerek bu yayındaki, gerekse bu yayında kullanılan kaynaklardaki hata ve eksikliklerden ve bu yayındaki bilgilerin kullanılması sonucunda yatırımcıların ve/veya ilgili kişilerin uğrayabilecekleri doğrudan ve/veya dolaylı zararlardan, kâr yoksunluğundan, manevi zararlardan ve her ne şekilde ve surette olursa olsun üçüncü kişilerin uğrayabileceği her türlü zararlardan dolayı Vakıf Yatırım Menkul Değerler A.Ş. sorumlu tutulamaz.