

BIST-50 endeksinde yer alan hisseler arasında, **günlük bazda** yabancı takası en çok artan ve azalan ilk 10 hisse:

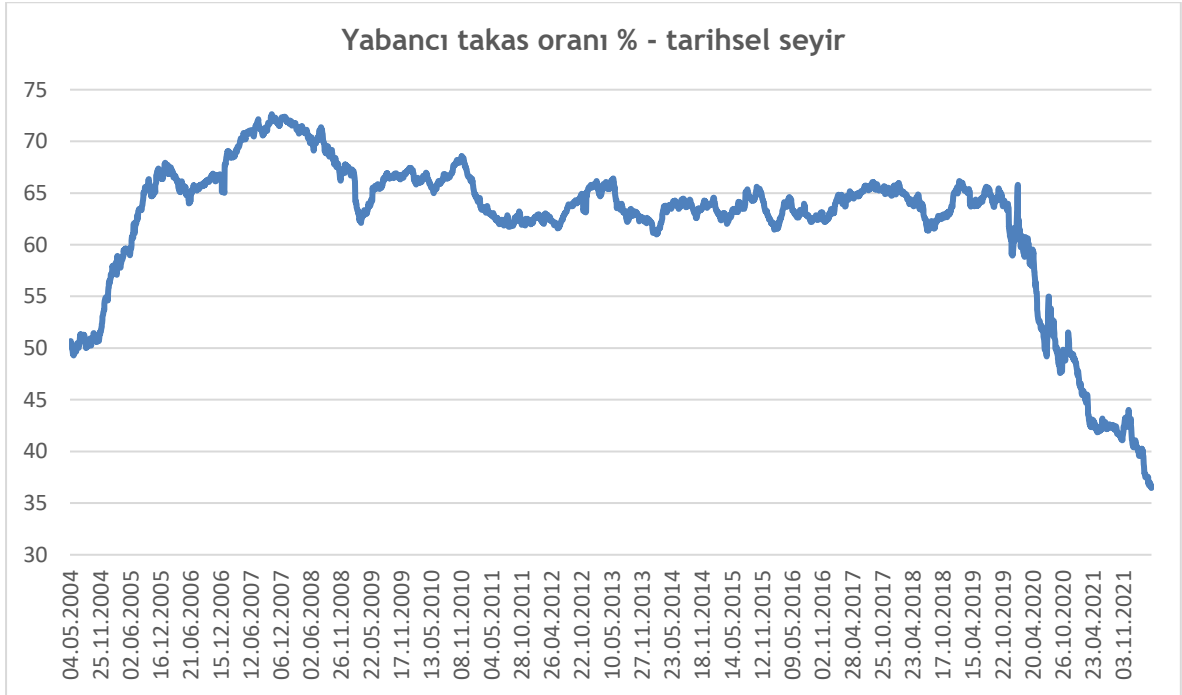
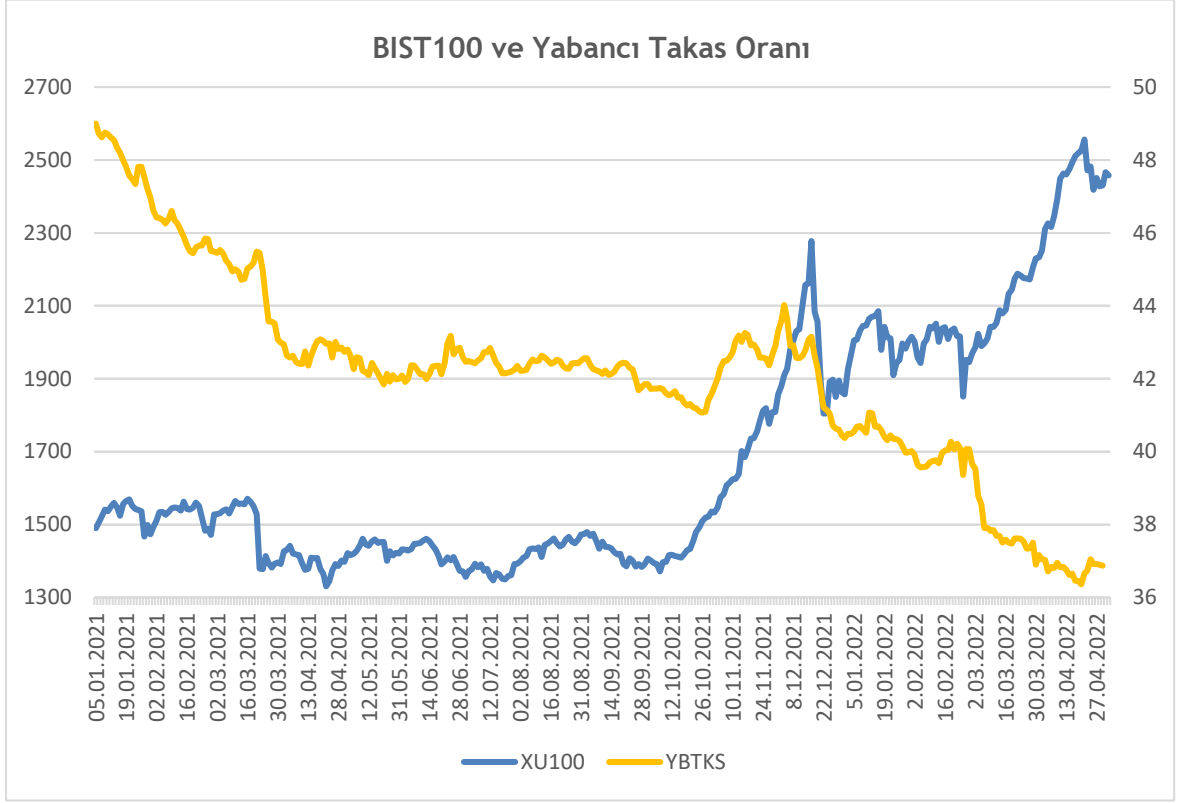
| Günlük Yabancı Takası En Çok Artan Hisseler | | | | | Günlük Yabancı Takası En Çok Azalan Hisseler | | | | |
|---|------------|------------|-----------|-------------|--|------------|------------|-----------|-------------|
| Hisse | Cari Değer | 29.04.2022 | Gün. Fark | Gün. Getiri | Hisse | Cari Değer | 29.04.2022 | Gün. Fark | Gün. Getiri |
| ALARK | 10,00% | 9,37% | 0,63% | 1,12% | GARAN | 49,47% | 53,18% | -3,71% | 0,00% |
| THYAO | 35,75% | 35,28% | 0,47% | 3,44% | ODAS | 2,49% | 4,69% | -2,20% | 8,57% |
| TOASO | 42,93% | 42,46% | 0,47% | 3,24% | TSKB | 11,16% | 13,01% | -1,85% | -0,54% |
| KOZAL | 20,52% | 20,38% | 0,15% | 3,19% | ASELS | 30,97% | 32,59% | -1,62% | 0,65% |
| EGEEN | 6,17% | 6,04% | 0,13% | -0,50% | SAHOL | 52,01% | 53,46% | -1,45% | 1,10% |
| ISDMR | 12,44% | 12,30% | 0,13% | 0,36% | TKFEN | 16,56% | 18,00% | -1,44% | 4,83% |
| OTKAR | 12,94% | 12,82% | 0,13% | 0,67% | PGSUS | 42,52% | 43,91% | -1,39% | 0,82% |
| KARSN | 1,14% | 1,02% | 0,13% | 3,36% | PETKM | 15,16% | 16,43% | -1,27% | 2,94% |
| BERA | 13,65% | 13,54% | 0,12% | 2,60% | SOKM | 35,71% | 36,75% | -1,04% | 2,76% |
| KORDS | 11,63% | 11,52% | 0,11% | 1,49% | ISCTR | 36,00% | 37,04% | -1,03% | -1,23% |

BIST-50 endeksinde yer alan hisseler arasında, **haftalık bazda** yabancı takası en çok artan ve azalan ilk 10 hisse:

| Haftalık Yabancı Takası En Çok Artan Hisseler | | | | | Haftalık Yabancı Takası En Çok Azalan Hisseler | | | | |
|---|------------|------------|-----------|-------------|--|------------|------------|-----------|-------------|
| Hisse | Cari Değer | 25.04.2022 | Haf. Fark | Haf. Getiri | Hisse | Cari Değer | 25.04.2022 | Haf. Fark | Haf. Getiri |
| GARAN | 49,47% | 46,49% | 2,98% | 0,07% | ODAS | 2,49% | 6,00% | -3,51% | 7,26% |
| TOASO | 42,93% | 41,65% | 1,28% | -0,25% | SAHOL | 52,01% | 54,63% | -2,61% | -2,13% |
| BASGZ | 4,45% | 3,22% | 1,23% | -18,05% | PGSUS | 42,52% | 45,10% | -2,57% | 3,45% |
| VESTL | 5,54% | 4,53% | 1,01% | -1,51% | TSKB | 11,16% | 13,62% | -2,47% | -7,54% |
| MGROS | 37,16% | 36,21% | 0,95% | -0,83% | KRDMD | 22,77% | 25,07% | -2,30% | 3,98% |
| HEKTS | 9,79% | 8,94% | 0,85% | 8,56% | KOZAL | 20,52% | 22,50% | -1,98% | 5,77% |
| BERA | 13,65% | 13,01% | 0,64% | 4,41% | IPEKE | 6,25% | 8,02% | -1,77% | 3,34% |
| TTRAK | 31,56% | 30,95% | 0,61% | 1,51% | AKBNK | 53,23% | 54,99% | -1,76% | -6,20% |
| KCHOL | 66,95% | 66,41% | 0,55% | -0,60% | KOZAA | 23,38% | 25,06% | -1,67% | 5,38% |
| KARSN | 1,14% | 0,62% | 0,52% | 3,16% | ASELS | 30,97% | 32,64% | -1,67% | -8,67% |

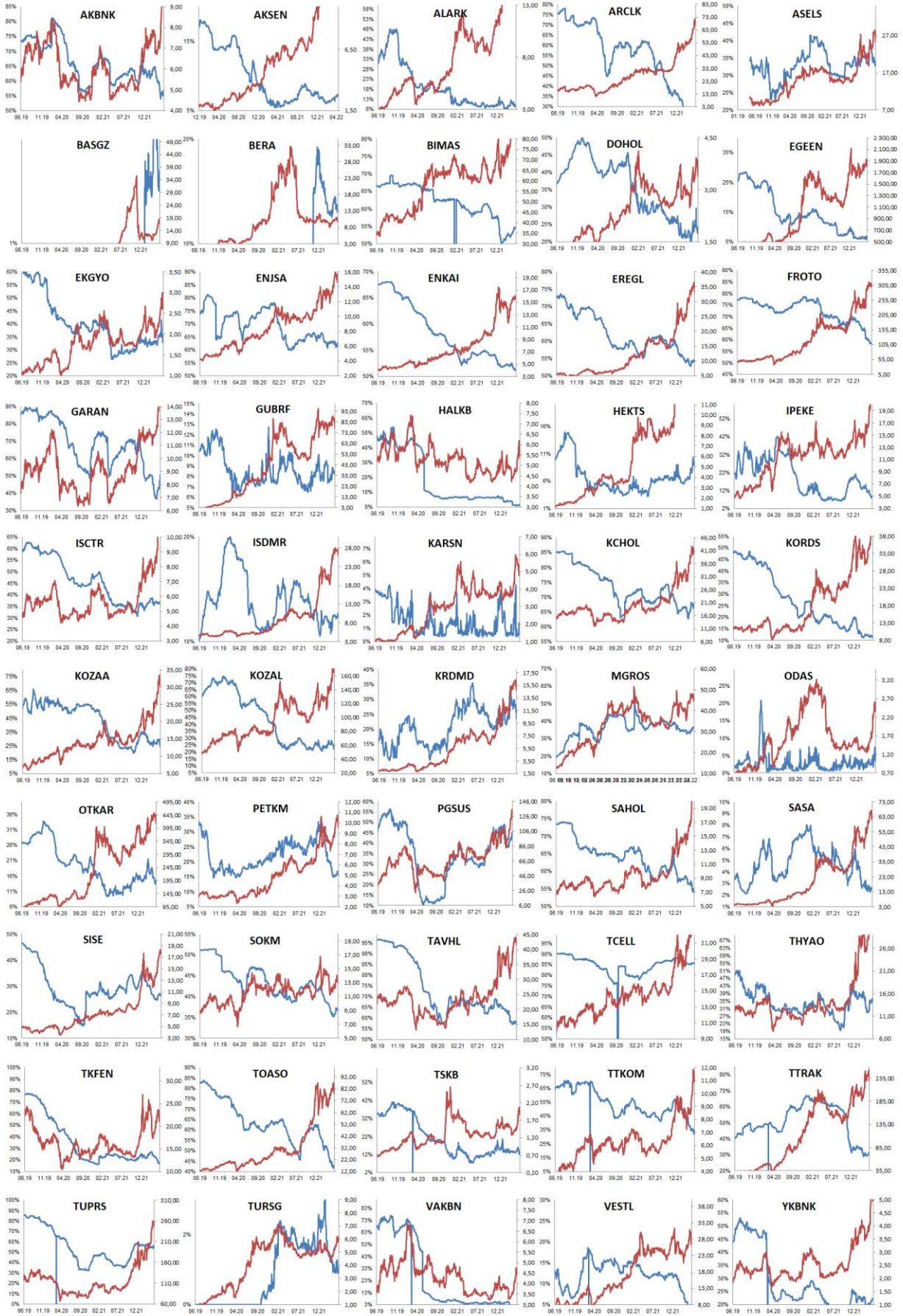
BIST-50 endeksinde yer alan hisseler arasında, **aylık bazda** yabancı takası en çok artan ve azalan ilk 10 hisse:

| Aylık Yabancı Takası En Çok Artan Hisseler | | | | | Aylık Yabancı Takası En Çok Azalan Hisseler | | | | |
|--|------------|-----------|-----------|-------------|---|------------|-----------|-----------|-------------|
| Hisse | Cari Değer | 4.04.2022 | Ayl. Fark | Ayl. Getiri | Hisse | Cari Değer | 4.04.2022 | Ayl. Fark | Ayl. Getiri |
| GARAN | 49,47% | 40,41% | 9,06% | 18,61% | KRDMD | 22,77% | 29,85% | -7,08% | -1,20% |
| HEKTS | 9,79% | 7,56% | 2,23% | 31,48% | SAHOL | 52,01% | 57,23% | -5,22% | 15,90% |
| MGROS | 37,16% | 35,18% | 1,99% | -3,10% | KOZAL | 20,52% | 25,69% | -5,17% | 14,87% |
| PGSUS | 42,52% | 40,77% | 1,76% | 25,16% | IPEKE | 6,25% | 11,24% | -4,99% | 10,92% |
| TTRAK | 31,56% | 29,82% | 1,74% | 3,73% | TKFEN | 16,56% | 21,09% | -4,53% | -2,57% |
| VESTL | 5,54% | 4,45% | 1,08% | -0,07% | ASELS | 30,97% | 34,61% | -3,64% | -2,68% |
| BIMAS | 54,54% | 53,68% | 0,86% | 4,10% | KOZAA | 23,38% | 26,98% | -3,59% | 14,76% |
| AKSEN | 7,19% | 6,35% | 0,85% | 19,35% | KARSN | 1,14% | 4,34% | -3,20% | -7,60% |
| YKBNK | 20,99% | 20,18% | 0,80% | 17,65% | TSKB | 11,16% | 14,19% | -3,03% | 21,85% |
| THYAO | 35,75% | 35,39% | 0,37% | 27,56% | OTKAR | 12,94% | 15,36% | -2,42% | -3,34% |



BIST 50 HİSSELERİ - CARİ YABANCI TAKAS ORANLARI

| Hisse | 5.05.2022 | 29.04.2022 | Günlük | | Haftalık | | 4.04.2022 | Aylık Fark | Günlük Getiri | Haftalık Getiri | Aylık Getiri |
|-------|-----------|------------|--------|------------|----------|--------|-----------|------------|---------------|-----------------|--------------|
| | | | Fark | 25.04.2022 | Fark | Fark | | | | | |
| AKBNK | 53,23% | 54,13% | -0,90% | 54,99% | -1,76% | 53,98% | -0,75% | -1,57% | -6,20% | 13,73% | |
| AKSEN | 7,19% | 7,12% | 0,07% | 7,31% | -0,11% | 6,35% | 0,85% | 0,00% | 0,12% | 19,35% | |
| ALARK | 10,00% | 9,37% | 0,63% | 9,75% | 0,26% | 10,34% | -0,33% | 1,12% | 2,80% | 12,51% | |
| ARCLK | 26,34% | 26,33% | 0,01% | 26,85% | -0,52% | 26,52% | -0,19% | 0,74% | -0,59% | 11,32% | |
| ASELS | 30,97% | 32,59% | -1,62% | 32,64% | -1,67% | 34,61% | -3,64% | 0,65% | -8,67% | -2,68% | |
| BASGZ | 4,45% | 4,45% | 0,00% | 3,22% | 1,23% | 5,30% | -0,85% | 3,15% | -18,05% | 13,31% | |
| BERA | 13,65% | 13,54% | 0,12% | 13,01% | 0,64% | 13,91% | -0,25% | 2,60% | 4,41% | 5,13% | |
| BIMAS | 54,54% | 54,59% | -0,05% | 54,61% | -0,07% | 53,68% | 0,86% | 1,86% | -1,96% | 4,10% | |
| DOHOL | 22,49% | 22,76% | -0,27% | 22,47% | 0,02% | 24,31% | -1,83% | 1,45% | -3,57% | 1,74% | |
| EGEEN | 6,17% | 6,04% | 0,13% | 6,12% | 0,05% | 5,98% | 0,18% | -0,50% | 1,54% | 3,64% | |
| EKGYO | 33,23% | 33,86% | -0,63% | 34,18% | -0,96% | 35,06% | -1,84% | 1,88% | -1,81% | 11,92% | |
| ENJSA | 62,63% | 63,17% | -0,54% | 62,23% | 0,40% | 63,35% | -0,72% | 0,64% | -4,51% | -7,77% | |
| ENKAI | 51,12% | 51,11% | 0,01% | 51,30% | -0,18% | 51,91% | -0,78% | 0,13% | 2,25% | 3,04% | |
| EREGL | 53,88% | 54,01% | -0,13% | 54,46% | -0,57% | 54,32% | -0,44% | -0,18% | -2,90% | -2,56% | |
| FROTO | 58,06% | 58,09% | -0,03% | 58,43% | -0,37% | 60,25% | -2,18% | 0,13% | -1,84% | -3,45% | |
| GARAN | 49,47% | 53,18% | -3,71% | 46,49% | 2,98% | 40,41% | 9,06% | 0,00% | 0,07% | 18,61% | |
| GUBRF | 7,31% | 8,32% | -1,01% | 8,21% | -0,90% | 8,35% | -1,04% | 1,62% | 1,05% | -6,15% | |
| HALKB | 1,34% | 1,52% | -0,18% | 1,26% | 0,08% | 1,22% | 0,11% | 3,14% | -3,63% | 15,53% | |
| HEKTS | 9,79% | 9,98% | -0,19% | 8,94% | 0,85% | 7,56% | 2,23% | 6,21% | 8,56% | 31,48% | |
| IPEKE | 6,25% | 6,64% | -0,39% | 8,02% | -1,77% | 11,24% | -4,99% | 1,74% | 3,34% | 10,92% | |
| ISCTR | 36,00% | 37,04% | -1,03% | 36,48% | -0,47% | 36,74% | -0,74% | -1,23% | -2,89% | 12,80% | |
| ISDMR | 12,44% | 12,30% | 0,13% | 12,38% | 0,06% | 12,40% | 0,04% | 0,36% | 4,80% | -1,71% | |
| KARSN | 1,14% | 1,02% | 0,13% | 0,62% | 0,52% | 4,34% | -3,20% | 3,36% | 3,16% | -7,60% | |
| KCHOL | 66,95% | 67,02% | -0,07% | 66,41% | 0,55% | 68,16% | -1,21% | -0,60% | -0,60% | 2,27% | |
| KORDS | 11,63% | 11,52% | 0,11% | 11,51% | 0,12% | 11,40% | 0,23% | 1,49% | 2,67% | 28,48% | |
| KOZAA | 23,38% | 24,06% | -0,67% | 25,06% | -1,67% | 26,98% | -3,59% | 3,97% | 5,38% | 14,76% | |
| KOZAL | 20,52% | 20,38% | 0,15% | 22,50% | -1,98% | 25,69% | -5,17% | 3,19% | 5,77% | 14,87% | |
| KRDMD | 22,77% | 23,38% | -0,61% | 25,07% | -2,30% | 29,85% | -7,08% | 3,30% | 3,98% | -1,20% | |
| MGROS | 37,16% | 37,69% | -0,53% | 36,21% | 0,95% | 35,18% | 1,99% | 0,57% | -0,83% | -3,10% | |
| ODAS | 2,49% | 4,69% | -2,20% | 6,00% | -3,51% | 3,60% | -1,11% | 8,57% | 7,26% | 49,44% | |
| OTKAR | 12,94% | 12,82% | 0,13% | 13,80% | -0,86% | 15,36% | -2,42% | 0,67% | -1,64% | -3,34% | |
| PETKM | 15,16% | 16,43% | -1,27% | 16,33% | -1,17% | 15,78% | -0,62% | 2,94% | -1,80% | 1,03% | |
| PGSUS | 42,52% | 43,91% | -1,39% | 45,10% | -2,57% | 40,77% | 1,76% | 0,82% | 3,45% | 25,16% | |
| SAHOL | 52,01% | 53,46% | -1,45% | 54,63% | -2,61% | 57,23% | -5,22% | 1,10% | -2,13% | 15,90% | |
| SASA | 2,61% | 2,60% | 0,01% | 2,53% | 0,08% | 2,83% | -0,23% | 7,38% | 7,38% | 11,92% | |
| SISE | 25,90% | 26,43% | -0,54% | 26,61% | -0,72% | 26,27% | -0,38% | 3,81% | 4,91% | 15,61% | |
| SOKM | 35,71% | 36,75% | -1,04% | 36,93% | -1,22% | 35,72% | -0,01% | 2,76% | -0,89% | 6,70% | |
| TAVHL | 57,19% | 57,56% | -0,37% | 58,48% | -1,29% | 58,23% | -1,04% | 3,92% | 5,95% | 8,16% | |
| TCELL | 85,83% | 86,01% | -0,18% | 85,77% | 0,06% | 85,85% | -0,02% | -1,57% | -7,47% | -6,50% | |
| THYAO | 35,75% | 35,28% | 0,47% | 36,24% | -0,49% | 35,39% | 0,37% | 3,44% | 7,78% | 27,56% | |
| TKFEN | 16,56% | 18,00% | -1,44% | 16,93% | -0,37% | 21,09% | -4,53% | 4,83% | -7,65% | -2,57% | |
| TOASO | 42,93% | 42,46% | 0,47% | 41,65% | 1,28% | 44,10% | -1,17% | 3,24% | -0,25% | -0,12% | |
| TSKB | 11,16% | 13,01% | -1,85% | 13,62% | -2,47% | 14,19% | -3,03% | -0,54% | -7,54% | 21,85% | |
| TTKOM | 32,38% | 32,51% | -0,13% | 32,64% | -0,26% | 34,47% | -2,09% | 0,00% | -12,11% | 3,49% | |
| TTRAK | 31,56% | 31,48% | 0,08% | 30,95% | 0,61% | 29,82% | 1,74% | 2,63% | 1,51% | 3,73% | |
| TUPRS | 55,06% | 55,86% | -0,79% | 56,43% | -1,36% | 55,07% | 0,00% | 4,74% | -5,44% | 1,41% | |
| TURSG | 0,65% | 0,71% | -0,07% | 0,95% | -0,30% | 0,98% | -0,33% | -1,17% | -7,16% | 0,29% | |
| VAKBN | 0,87% | 1,01% | -0,14% | 1,15% | -0,28% | 1,22% | -0,35% | 0,90% | -3,85% | 22,01% | |
| VESTL | 5,54% | 6,34% | -0,80% | 4,53% | 1,01% | 4,45% | 1,08% | 4,59% | -1,51% | -0,07% | |
| YKBNK | 20,99% | 21,45% | -0,46% | 22,18% | -1,20% | 20,18% | 0,80% | -0,62% | -5,65% | 17,65% | |



mavi seri: yabancı oranı (sol eksen), kırmızı seri: hisse fiyatı (sağ eksen)



VakıfBank Grubu İştirakidir.

Vakıf Yatırım - Yatırım Danışmanlığı ve Bireysel Portföy Yönetimi

Altan AYDIN
ALTAN.AYDIN@vakifyatirim.com.tr

Direktör

Eren KURU
EREN.KURU@vakifyatirim.com.tr

Analist

Umut Deniz PAK
UMUTDENIZ.PAK@vakifyatirim.com.tr

Analist

Akat Mah. Ebulula Mardin Cad. No:18 Park Maya Sitesi F-2/A Blok
Beşiktaş 34335 İSTANBUL
+90 212 352 35 77

Burada yer alan yatırım bilgi, yorum ve tavsiyeleri yatırım danışmanlığı kapsamında değildir. Yatırım danışmanlığı hizmeti; aracı kurumlar, portföy yönetim şirketleri, yatırım ve kalkınma bankaları ile müşteri arasında imzalanacak yatırım danışmanlığı sözleşmesi çerçevesinde ve yetkili kuruluşlar tarafından kişilerin risk ve getiri tercihleri dikkate alınarak kişiye özel sunulmaktadır. Burada yer alan yorum ve tavsiyeler ise genel niteliktedir. Burada yer alan yorum ve tavsiyeler, mali durumunuz ile risk ve getiri tercihlerinize uygun olmayabilir. Bu nedenle, sadece burada yer alan bilgilere dayanılarak yatırım kararı verilmesi beklentilerinize uygun sonuçlar doğurmayabilir. Gerek bu yayındaki, gerekse bu yayında kullanılan kaynaklardaki hata ve eksikliklerden ve bu yayındaki bilgilerin kullanılması sonucunda yatırımcıların ve/veya ilgili kişilerin uğrayabilecekleri doğrudan ve/veya dolaylı zararlardan, kâr yoksunluğundan, manevi zararlardan ve her ne şekilde ve surette olursa olsun üçüncü kişilerin uğrayabileceği her türlü zararlardan dolayı Vakıf Yatırım Menkul Değerler A.Ş. sorumlu tutulamaz.