

30 Mayıs 2022

Piyasa Gelişmeleri/  
Beklentiler

Hisse Piyasaları

Haftalık Hisse  
Önerileri

Veri Takvimi

Yatırım Danışmanlığı

Altan AYDIN

+90 212 403 41 54

altan.aydin@vakifyatirim.com.tr

## Piyasa Gelişmeleri

Cuma gününe alımlarla başlayan BIST100 endeksi günün geri kalanında satıcı seyretti ve haftanın son işlem gününü %0.49 kayıpla 2,438 seviyesinden kapattı. İşlem hacmi 39.2 milyar TL olarak gerçekleşti, BIST100 endeksine dahil olan 39 hisse değer kazandı, 60 hisse ise değer kaybetti. Dolar/TL kuru bu sabah saatlerinde 16.36 seviyesinden işlem görürken, yurtdışı vadeli endekslerde ise pozitif bir seyir izleniyor.

ABD endeksleri geçtiğimiz haftayı tepki yükselişle pozitif tarafta kapattı. Geçen haftaya kadar 8 haftadır değer kaybeden endekslerde tahvil faizlerinin gerilemesi, güçlü perakende şirket finansalları ve ivme kaybeden PCE yükselişe destek sağladı. Dow Jones endeksi haftayı %6.2 artışla kapatırken, S&P500 endeksi %6.5, Nasdaq ise %6.8 değer kazandı. Hafta başında da sıkça belirttiğimiz gibi enflasyonun ve buna bağlı olarak FED aksiyonlarının fiyatların içinde olduğunu, büyüme endişeleri için ise birkaç veriye daha ihtiyaç olduğunu düşünüyoruz, bu nedenle tepki alımlarının devam etmesini bekliyoruz. Mayıs ayı başında %3.2 seviyesine kadar yükselen ABD 10 yıllık tahvil faizi %2.75 seviyelerine gerilerken, dolar endeksi 101.5, Euro/Dolar paritesi ise 1.0750 seviyesinden işlem görüyor. Özellikle ECB Başkanı Lagarde'ın beklenenden daha önce faiz artırımını yapılabileceğine ilişkin ifadeleri faiz artırım beklentilerini Temmuz ayına çekmişti ve Euro'yu güçlendirmişti. Bu eğilimin kısa vadede Haziran ayı boyunca sürmesi muhtemel görünüyor. Bu hafta Avrupa'da ve içeride PMI ve enflasyon verileri, ABD'de ise PMI verilerinin yanı sıra, fabrika siparişleri, dayanıklı mal siparişleri ve tarım dışı istihdam verileri takip edilecek. Haftanın ilk işlem gününde ABD piyasaları, son gününde ise Londra piyasaları kapalı olacak, bu nedenle işlem hacimleri düşük kalacaktır.

BIST100 endeksinin güne pozitif bir başlangıç yapmasını bekliyoruz. Geçen hafta Nisan ayından bu yana devam eden kısa vadeli alçalan kanalı aşmayı başaran endekste 2,475-2,500 dirençleri takip edilebilir, 2,430 ise ilk destek seviyesidir. Endekste teknik görünüm güçleniyor olsa da sektör ve şirket seçimlerinin daha önemli olduğunu düşünüyoruz ve elektrik, perakende, havacılık, madencilik ve rafineri sektörlerini önermeye devam ediyoruz. BIST100, yurtdışındaki güçlü tepki alımlarına, enflasyona endekli yatırım aracı konusundaki belirsizlik sebebiyle, yeteri kadar katılamıyor. Bu nedenle bu konuyla ilgili haber akışı yakından izlenmelidir.



ABD finansal koşullar endeksi (mavi seri) ve S&amp;P500 son 5 yıllık seyri...



BIST100 endeksi 12 aylık ortalama hedeften %27 uzaklıkta seyrediyor.

Piyasa Gelişmeleri

Hisse Piyasaları

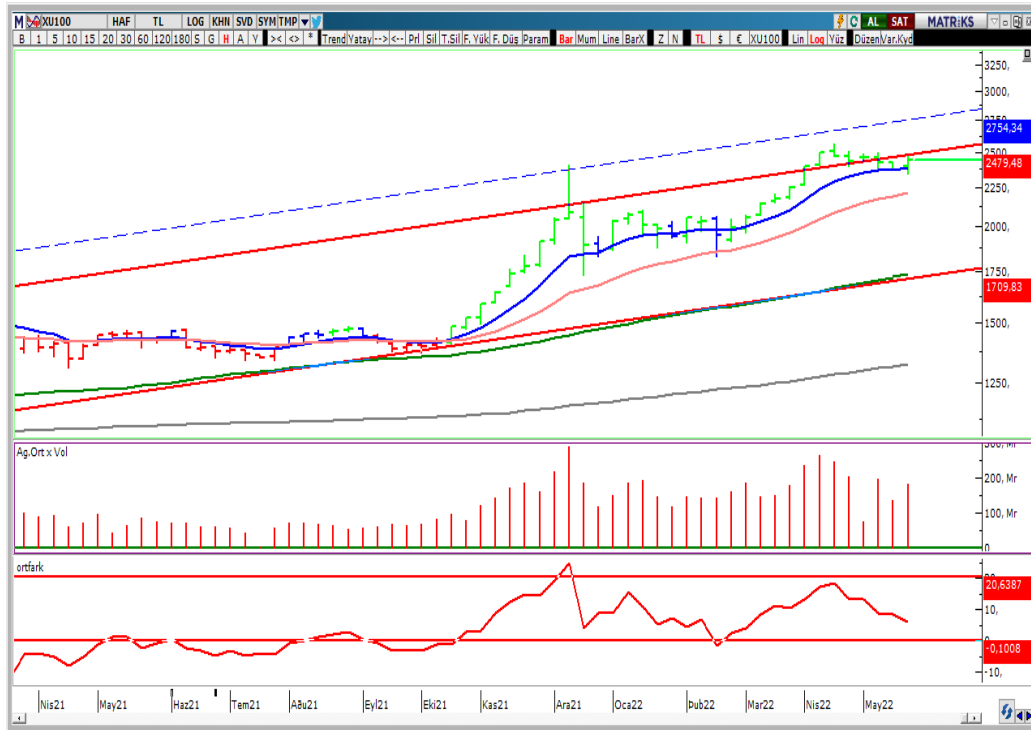
Haftalık Hisse  
Önerileri

Veri Takvimi

Kısa vadeli alçalan trendini kıran endekste hareketin devam etmesi için 2,430-2,415 destekleri korunmalı. Endekste Nisan sonundan bu yana devam eden düzeltme sürecinin sona ermesi adına ise 2,475 direnci geçilmeli, sonraki direnç olarak da bir önceki zirve olan 2,560 seviyesi takip edilecektir. Bu nedenle kısa vadede teknik görünüm güçlense de 2,415 zarar-kes seviyesi, 2,475 ise referans eşit seviye olarak izlenmelidir.

En yakın vadede yüksek enflasyon, majör merkez bankalarının sıkı para politikasına geçişleri ve Rusya-Ukrayna savaşı risk oluştursa da, uzun vade perspektifinde endeksin halen 2020 yılında başlayan yükselen kanal içinde hareket ettiğini görüyoruz. Küresel çapta enflasyona karşı korunmanın ilk adresi yine hisse senetleri olacaktır. Yurtdışındaki son 1-2 aylık sert satışın ardından toparlanma beklentimiz gerçekleşiyor, buna paralel olarak yatırımcılara perakende, madencilik, rafineri, elektrik ve havacılık sektörlerini öneriyoruz.

**BIST-100, görünüm güçleniyor, 2,475 direnci önemli, 2,415-2,385 destekler...**



**MSCI Türkiye endeksi (mavi seri) ile MSCI G.O.Ü endeksinin seyri - yıl başından bu yana**



30 Mayıs 2022

Piyasa Gelişmeleri

Hisse Piyasaları

Hisse Önerileri

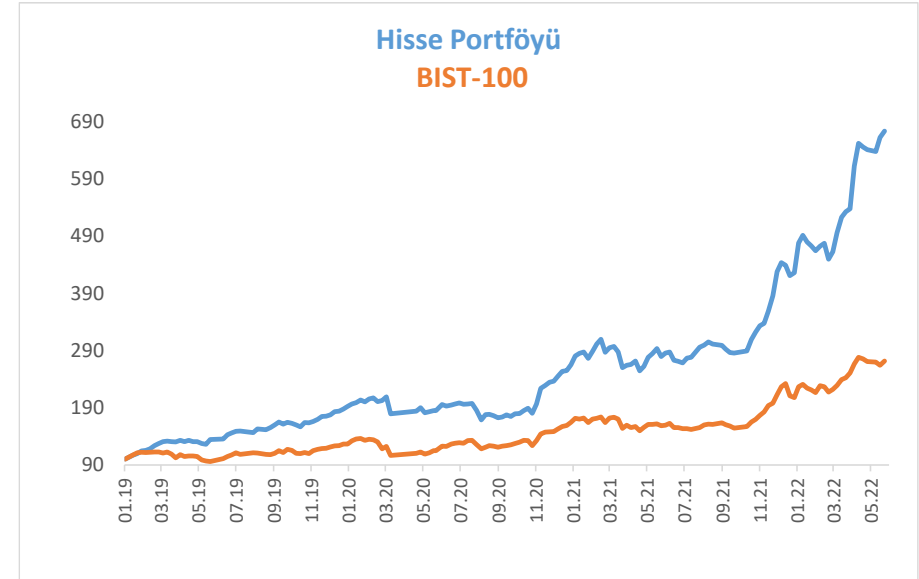
Veri Takvimi

## Haftalık Hisse Portföyü

Hisse Kodu	Destek Bölgesi	Direnç Bölgesi	Oynaklık (Risk) Son 1 sene	Ort. İşlem Miktarı Son 3 ay	Beta
CIMSA	32,5-32,0	33,6-34,3	2,75	1.753.574	1,07
KOZAA	29,1-28,5	30,9-32,1	2,95	24.961.512	1,00
MGROS	43,0-42,4	44,1-44,6	2,53	2.672.349	0,85
TTKOM	9,04-8,96	9,27-9,42	2,47	54.738.034	1,04
TUPRS	248,0-246,0	254,0-258,0	2,39	5.474.940	1,11

**Haftalık Hisse Önerileri;** kısa vade için temel ve teknik analiz yöntemleriyle belirlenmiş faktörler ışığında öne çıkan hisselerdir. Destek ve direnç seviyeleri alım satım için takip edilebilir, performans değerlendirmesi haftalık değişime göre yapılmaktadır. Yatırımcıların risk yönetimi ve pozisyon ayarlamaları yaparken oynaklık ve işlem hacmini de göz önünde bulundurması gerekmektedir. BIST-30 hisseleri için son bir yıllık standart sapma (oynaklık) ortalama 2.81 seviyesindedir. Hisse seçimlerinde, piyasa görüşüne göre, hisselerin betası da bir girdi olarak kullanılmaktadır. Performans değerlemesinde portföydeki hisseler eşit ağırlıkla değerlendirilmektedir.

Hisse Portföyümüz 2019 yılında **%92**, 2020 yılında **%38**, 2021 yılında ise **%61** değer kazanmıştır. Portföyümüzü yayınlamaya başladığımız tarihten bu yana ise, nominal olarak **%573**, relatif olarak BIST-100 endeksinin **%151** üzerinde performans kaydedilmiştir.



## Haftalık Hisse Portföyü

30 Mayıs 2022

Piyasa Gelişmeleri

Hisse Piyasaları

Haftalık Hisse  
Önerileri

Veri Takvimi

Tarih	Ülke	TSİ	Dönem	Veri	Önem	Beklenti	Önceki
30 May.	Avro Bölgesi	12:00	May.	Tüketici Güven Endeksi	▲		
30 May.	Almanya	15:00	May.	TÜFE- Aylık %	▲		0,8%
30 May.	Almanya	15:00	May.	TÜFE- Yıllık %	▲		7,4%
30 May.	ABD			ABD'de piyasalar tatil nedeniyle kapalı olacak.			
31 May.	Japonya	02:30	Nis.	İşsizlik Oranı	▲		2,6%
31 May.	Japonya	02:50	Nis.	Sanayi Üretimi- Aylık %	▲		
31 May.	Çin	04:30	May.	CFLP PMI İmalat	▲		47,40
31 May.	Çin	04:30	May.	CFLP PMI İmalat Dışı	▲		41,90
31 May.	Türkiye	10:00	Nis.	Dış Ticaret Dengesi	▲		-8,17 mlr \$
31 May.	Türkiye	10:00	1Ç22	GSYH Yıllık %	▲	7,2%	9,1%
31 May.	Almanya	10:55	May.	İşsizlik Oranı %	▲		5,0%
31 May.	Avro Bölgesi	12:00	May.	Tahmini TÜFE-Yıllık %	▲		7,5%
31 May.	ABD	17:00	May.	CB Tüketici Güven Endeksi	▲		107,3
31 May.	ABD	17:30	May.	Dallas Fed İmalat Aktivite End.	▲		1,10
1 Haz.	Çin	04:45	May.	Caixin PMI İmalat	▲		46,0
1 Haz.	Türkiye	10:00	May.	S&P Global/ISO PMI İmalat	▲		49,2
1 Haz.	Almanya	10:55	May.	S&P Global/BME PMI İmalat	▲		
1 Haz.	Avro Bölgesi	11:00	May.	S&P Global PMI İmalat	▲		
1 Haz.	İngiltere	11:30	May.	S&P Global/CIPS PMI İmalat	▲		
1 Haz.	Türkiye	12:00	May.	İstanbul'da Perakende Fiyatlar- Aylık %	▲		11,4%
1 Haz.	Avro Bölgesi	12:00	Nis.	İşsizlik Oranı	▲		6,8%
1 Haz.	ABD	16:45	May.	S&P Global PMI İmalat	▲		
1 Haz.	ABD	17:00	Nis.	İnşaat Harcamaları	▲		0,1%
1 Haz.	ABD	17:00	May.	ISM İmalat PMI	▲		55,4
1 Haz.	ABD	21:00		Fed'in Bej Kitap adlı raporu yayımlanacak			
2 Haz.	Avro Bölgesi	12:00	Nis.	ÜFE - Aylık %	▲		5,3%
2 Haz.	Avro Bölgesi	12:00	Nis.	ÜFE - Yıllık %	▲		36,8%
2 Haz.	ABD	15:15	May.	ADP İstihdam Raporu	▲		247 bin
2 Haz.	ABD	15:30		Haftalık İşsizlik Maası Başvuruları	▲		
2 Haz.	ABD	17:00	Nis.	Fabrika Siparişleri	▲		2,2%
2 Haz.	ABD	17:00	Nis.	Dayanıklı Mal Siparişleri	▲		
2 Haz.	İngiltere			Londra Borsası tatil nedeniyle kapalı olacak.			
3 Haz.	Türkiye	10:00	May.	TÜFE- Aylık %	▲		7,3%
3 Haz.	Türkiye	10:00	May.	TÜFE- Yıllık %	▲		70,0%
3 Haz.	Türkiye	10:00	May.	Yurt İçi ÜFE - Aylık %	▲		7,7%
3 Haz.	Türkiye	10:00	May.	Yurt İçi ÜFE - Yıllık %	▲		121,8%
3 Haz.	Almanya	10:55	May.	S&P Global PMI İmalat Dışı	▲		
3 Haz.	Avro Bölgesi	11:00	May.	S&P Global PMI İmalat Dışı	▲		
3 Haz.	Türkiye	14:00	Nis.	BDDK: Bankacılık Sektörü Net Kar/Zarar Durumu	▲		
3 Haz.	ABD	15:30	May.	Tarım Dışı İstihdam	▲		428 bin
3 Haz.	ABD	15:30	May.	İşsizlik Oranı	▲		3,6%
3 Haz.	ABD	16:45	May.	S&P Global PMI İmalat Dışı	▲		
3 Haz.	ABD	17:00	May.	ISM İmalat Dışı PMI	▲		57,1
3 Haz.	İngiltere			Londra Borsası tatil nedeniyle kapalı olacak.			
3 Haz.	Çin			Çin borsaları tatil nedeniyle kapalı olacak.			

Kaynak: Bloomberg, Matriks, TÜİK, Foreks, VKY Araştırma &amp; Strateji



[www.vakifyatirim.com.tr](http://www.vakifyatirim.com.tr) | [www.vkyanaliz.com](http://www.vkyanaliz.com)

### Vakıf Yatırım - Yatırım Danışmanlığı

<b>Altan AYDIN</b> <a href="mailto:ALTAN.AYDIN@vakifyatirim.com.tr">ALTAN.AYDIN@vakifyatirim.com.tr</a>	Direktör
<b>Eren KURU</b> <a href="mailto:EREN.KURU@vakifyatirim.com.tr">EREN.KURU@vakifyatirim.com.tr</a>	Analist
<b>Umut Deniz PAK</b> <a href="mailto:UMUTDENIZ.PAK@vakifyatirim.com.tr">UMUTDENIZ.PAK@vakifyatirim.com.tr</a>	Analist

Akat Mah. Ebulula Mardin Cad. No:18 Park Maya Sitesi F-2/A Blok  
Beşiktaş 34335 İSTANBUL  
+90 212 352 35 77

Burada yer alan yatırım bilgi, yorum ve tavsiyeleri yatırım danışmanlığı kapsamında değildir. Yatırım danışmanlığı hizmeti; aracı kurumlar, portföy yönetim şirketleri, yatırım ve kalkınma bankaları ile müşteri arasında imzalanacak yatırım danışmanlığı sözleşmesi çerçevesinde ve yetkili kuruluşlar tarafından kişilerin risk ve getiri tercihleri dikkate alınarak kişiye özel sunulmaktadır. Burada yer alan yorum ve tavsiyeler ise genel niteliktedir. Burada yer alan yorum ve tavsiyeler, mali durumunuz ile risk ve getiri tercihlerinize uygun olmayabilir. Bu nedenle, sadece burada yer alan bilgilere dayanarak yatırım kararı verilmesi beklentilerinize uygun sonuçlar doğurmayabilir. Gerek bu yayındaki, gerekse bu yayında kullanılan kaynaklardaki hata ve eksikliklerden ve bu yayındaki bilgilerin kullanılması sonucunda yatırımcıların ve/veya ilgili kişilerin uğrayabilecekleri doğrudan ve/veya dolaylı zararlardan, kâr yoksunluğundan, manevî zararlardan ve her ne şekilde olursa olsun üçüncü kişilerin uğrayabileceği her türlü zararlardan dolayı Vakıf Yatırım Menkul Değerler A.Ş. sorumlu tutulamaz.