

Haftalık Strateji Bülteni

Burada yer alan yatırım bilgi, yorum ve tavsiyeleri yatırım danışmanlığı kapsamında değildir. Yatırım danışmanlığı hizmeti; aracı kurumlar, portföy yönetim şirketleri, yatırım ve kalkınma bankaları ile müşteri arasında imzalanacak yatırım danışmanlığı sözleşmesi çerçevesinde ve yetkili kuruluşlar tarafından kişilerin risk ve getiri tercihleri dikkate alınarak kişiye özel sunulmaktadır. Burada yer alan yorum ve tavsiyeler ise genel niteliktedir. Burada yer alan yorum ve tavsiyeler, mali durumunuz ile risk ve getiri tercihlerinize uygun olmayabilir. Bu nedenle, sadece burada yer alan bilgilere dayanılarak yatırım kararı verilmesi beklentilerinize uygun sonuçlar doğurmayabilir. Gerek bu yayındaki, gerekse bu yayında kullanılan kaynaklardaki hata ve eksikliklerden ve bu yayındaki bilgilerin kullanılması sonucunda yatırımcıların ve/veya ilgili kişilerin uğrayabilecekleri doğrudan ve/veya dolaylı zararlardan, kâr yoksunluğundan, manevi zararlardan ve her ne şekilde olursa olsun üçüncü kişilerin uğrayabileceği her türlü zararlardan dolayı Vakıf Yatırım Menkul Değerler A.Ş. sorumlu tutulamaz.

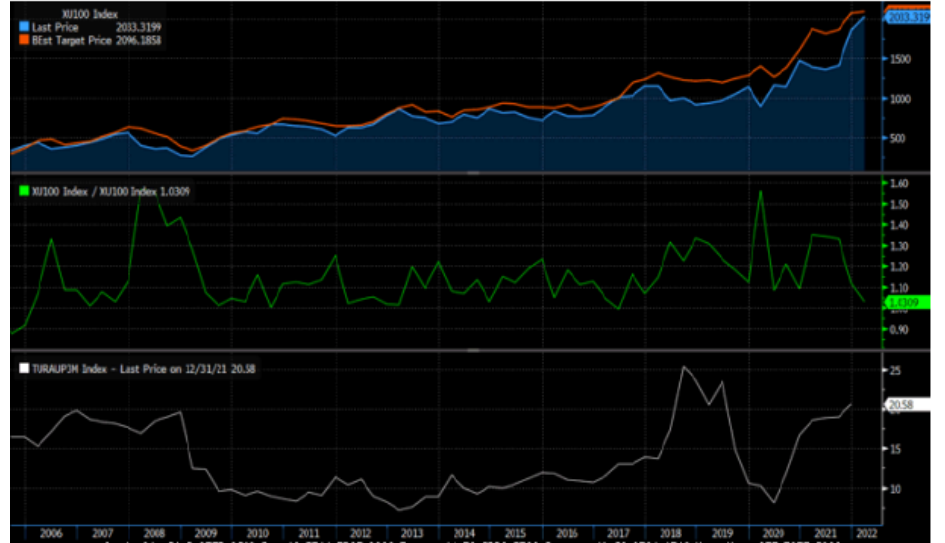
- Güne yatay seyirle başlayan BIST100 endeksi gün içinde de dalgalı-yatay bir seyir izledi ve haftanın son işlem gününü % 0.15 düşüyle, 2,011.16 puandan kapattı. İşlem hacmi 30.9 milyar TL seviyesinde gerçekleşti, endekse dahil olan 39 hisse değer kazandı, 57 hisse ise değer kaybetti. Dolar/TL kuru bu sabah saatlerinde 13.45 seviyesinden işlem görürken, haftaya başlarken yurt dışı vadeli hisse piyasalarında ise karışık bir seyir izleniyor.
- Küresel hisse piyasaları geçen hafta pandeminin başından bu yana en kötü performanslardan birini sergiledi. ABD'de S&P500 haftalık bazda %5'in üzerinde değer kaybederken, Nasdaq teknoloji endeksinde satışlar %7'yi geçti. Özellikle geçen hafta finansallarını açıklayan ve abone sayısında ivme kaybı yaşayan Netflix'teki %20'lik düşüş hem sektörü hem de endekslerde satışları artırdı. Uzun vadeli tahvil faizlerinde gerileme izlenirken, kısa vadeli tahvil faizlerinde yüksek seyir korundu. FED'in Mart ayına ilişkin faiz artırım olasılığı ciddi manada artarken 2022'nini tamamında da 4 faiz artırımını konuşmaya başladı. Özellikle enflasyon konusunun yılın ilk aylarında da gündemi meşgul edeceğini görüyoruz.

Yüksek enflasyon sebebiyle ABD 10 yıllık tahvil faizi son 2 yılın zirvesine geldi...



Kaynak: Bloomberg

BIST100 endeksi 12 aylık ortalama hedeflerden %3.5 uzaklıkta...



Kaynak: Bloomberg

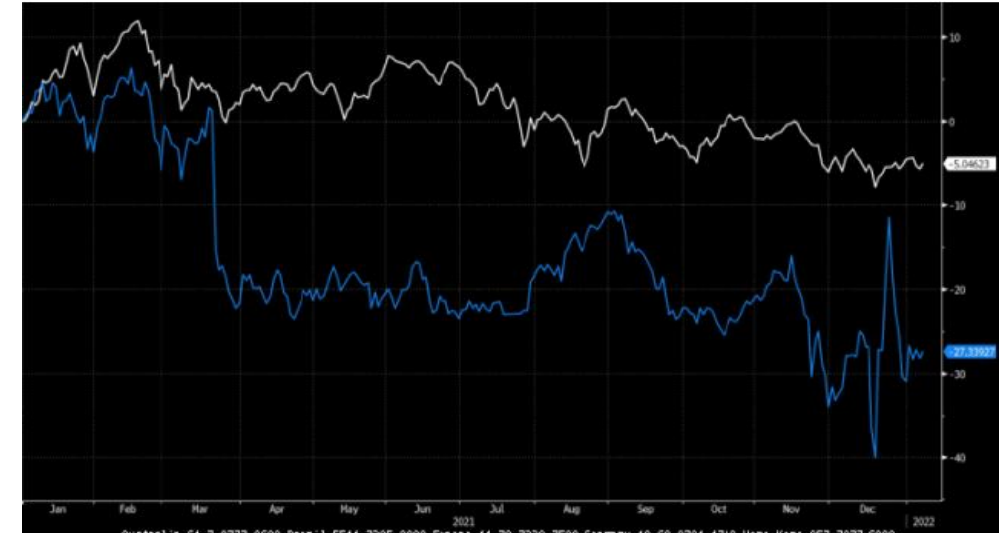
- Bu haftaya başlarken gözler FED kararında olacak. Yılın son aylarında sıkılaştırma yönlendirmesini artıran ve ilk olarak Mart ayına işaret eden FED'in bu haftaki toplantıda daha net bir yol haritası ortaya koyması bekleniyor. Piyasalar merkez bankalarının sıkı para politikasına geçişini negatif şekilde fiyatlıyor. ABD'de bilanço döneminin başlamasıyla bilanço fiyatlamalarının satış baskısını dengeye getirebileceğini düşünsek de gelen bilançolar henüz bu beklentimizi karşılayabilmiş değil. Öte yandan Rusya-Ukrayna gerginliği de jeopolitik açıdan risk oluşturuyor. Geçen hafta içinde gelen ılımlı açıklamalara rağmen hafta sonu ABD Dışişleri Bakanlığı, Ukrayna'daki tüm diplomatların ülkeye terk etmesini istedi. Bu durum Rusya-Ukrayna gerginliğinin bu hafta yine gündemde kalmaya devam edeceğine işaret ediyor. İçeride ise sanayideki doğalgaz ve elektrik kesintilerinin şirket fiyatlamaları üzerinde etkileri görülebilir.
- Veri akışı bu hafta yoğun. Tüm dünyada PMI verilerinin açıklanmasıyla başlayacak olan haftada ABD'de FED toplantısı, büyüme ve güven endeksleri takip edilecek. İçeride ise TCMB yılın ilk Enflasyon Raporu'nu yayınlayacak. Ayrıca sunum sonrasındaki soru cevap kısmı da yakından takip edilecek.
- BIST100 endeksinin haftaya yurtdışı piyasalara paralel başlamasını bekliyoruz. 1,950 desteği korundukça, bu hafta başlayacak olan bilanço sezonunda finansalları güçlü beklenen şirketlerde pozisyonlanma öneriyoruz.

BIST-100, 1,950 desteği önemli, bir süre dalgalanma izlenebilir...



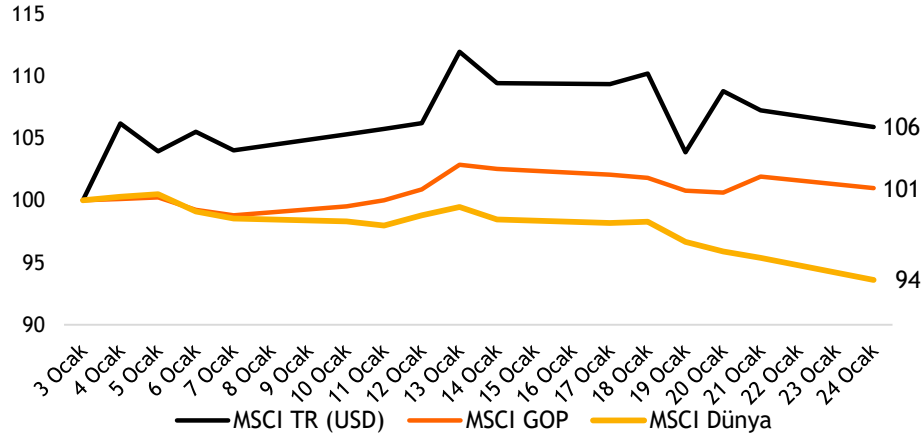
Kaynak: Matriks

MSCI Türkiye endeksi (mavi seri) ile MSCI G.O.Ü endeksinin seyri - Son 1 yıl



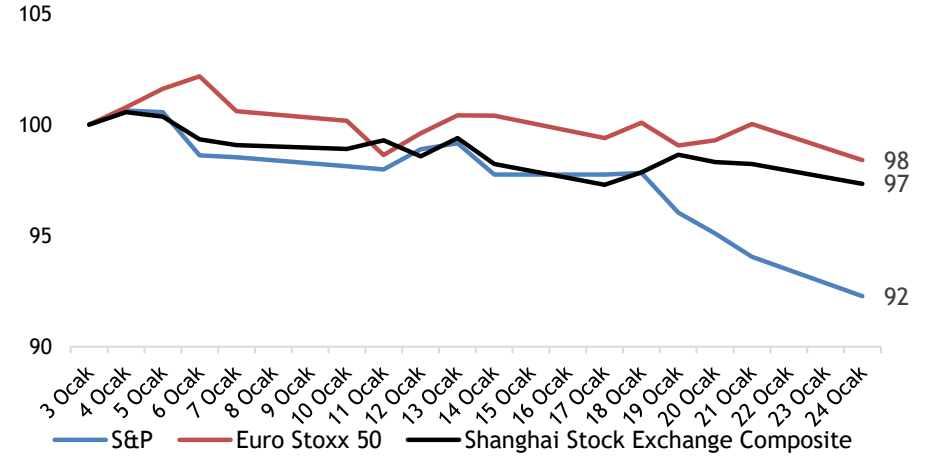
Kaynak: Bloomberg

MSCI TR, GOP ve Dünya endekslerinin yılbaşından bu yana performansları (USD)



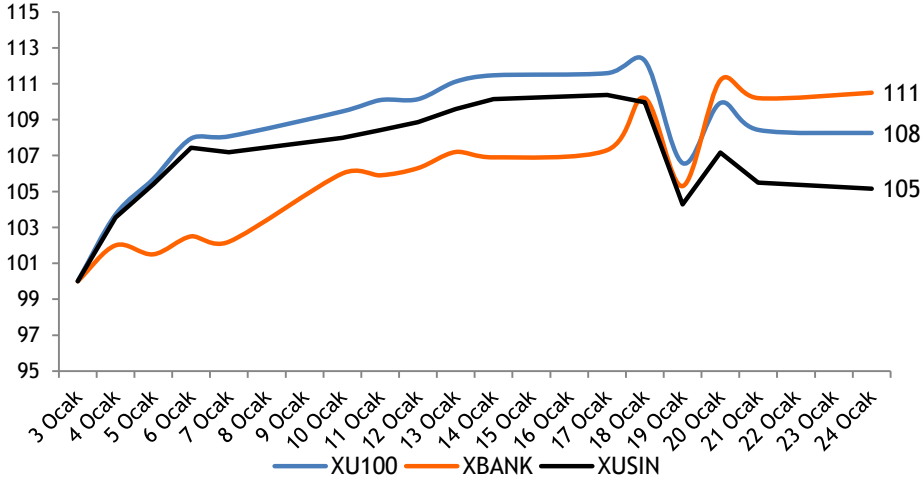
Kaynak: Bloomberg

Büyük dünya endekslerinin yılbaşından bu yana performansları



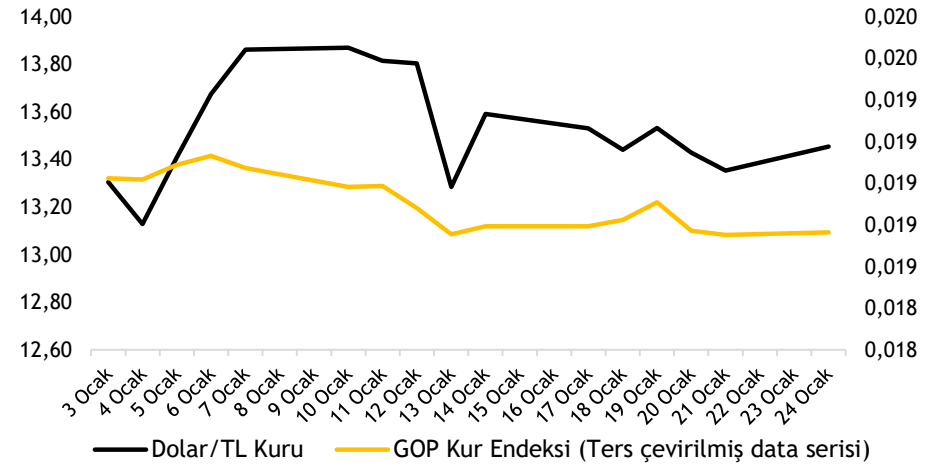
Kaynak: Bloomberg

XU100-XBANK-XUSIN yılbaşından bu yana performansları



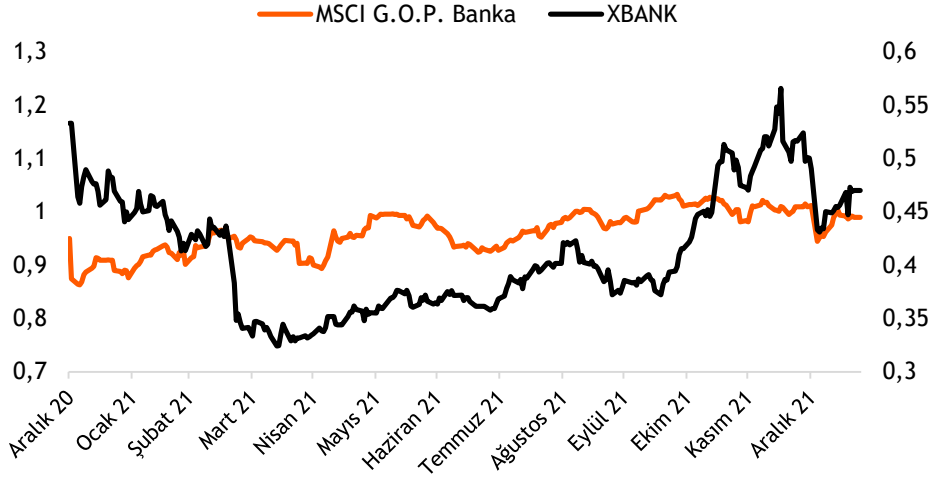
Kaynak: Bloomberg

Dolar/TL kuru ve GOP kur endeksinin performansları



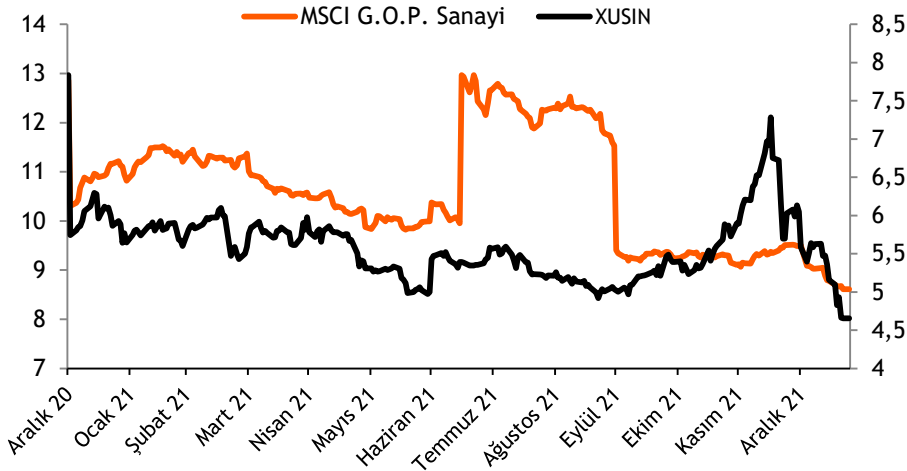
Kaynak: Bloomberg

Türk bankaları benzerlerine göre %52 iskontolu (PD/DD)



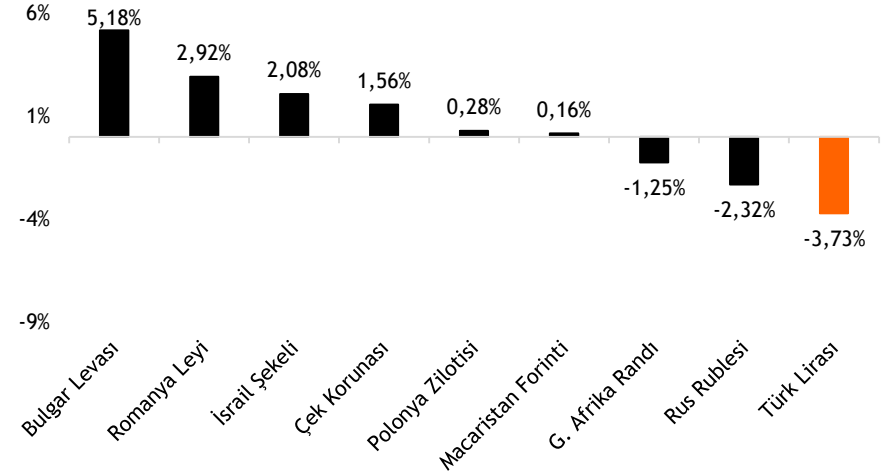
Kaynak: Bloomberg

Türk sanayi şirketleri benzerlerine göre %46 iskontolu (FD/FAVÖK)



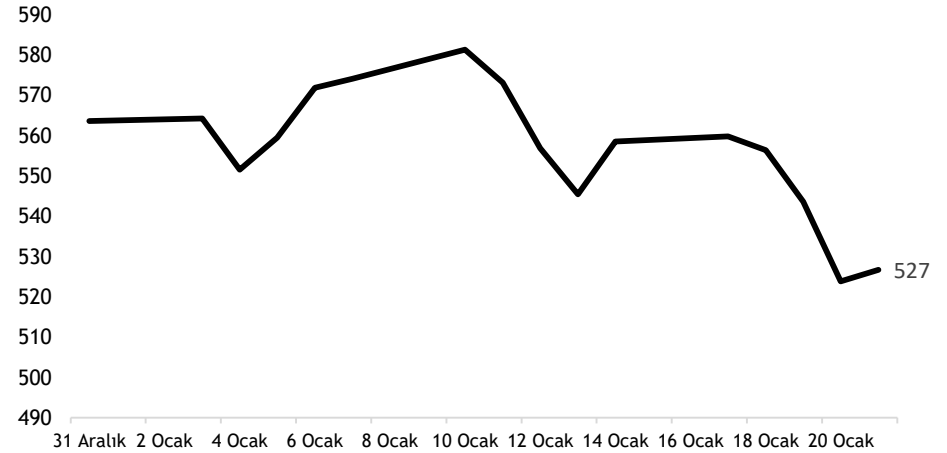
Kaynak: Bloomberg

TL ve diğer Gelişmekte Olan Ülke para birimlerinin 2022 performansı



Kaynak: Bloomberg

Türkiye'nin 5 yıllık CDS priminin 2022 performansı



Kaynak: Bloomberg

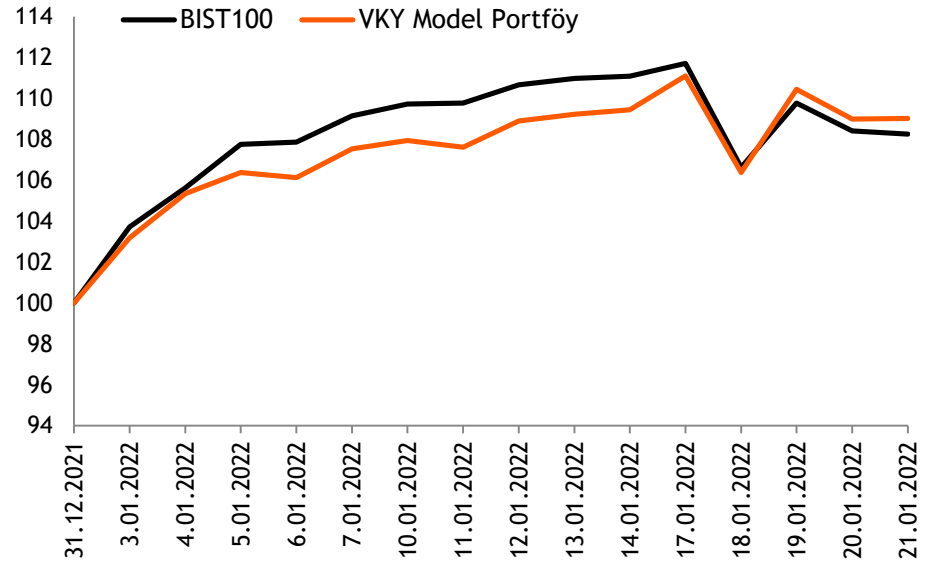
□ **Hisse Model Portföy Önerilerimiz** - 2021 yılında ekonomideki iyileşmeye paralel, bankacılık sektörünün risk maliyetinin gerileyeceğini ve bunun da karlılık göstergelerinin pozitif etkilemesi beklentimiz ile benzerlerine göre güçlü sermaye yeterliliği, yüksek özkaynak karlılığı ve sağlam aktif kalitesine sahip bankalar portföyümüzde yer alıyor. Hem küresel hem de Türkiye ekonomisinin büyümesinden olumlu etkilenecek, salgınla ilgili kısıtlama ve seyahat yasaklarının olmadığı dönemde endeks getirisini yenmesini beklediğimiz, değerlendirme olarak halen potansiyeli bulunan hisseler portföyümüzde yer veriyoruz. Hisse model portföyümüzü, **Garanti Bankası, Migros, İş Bankası, Sabancı Holding, Turkcell, Bizim Toptan ve Vestel Elektronik** oluşturuyor. Model portföyümüzde bankacılık hisselerinin ağırlığı %30,0 (BİST100: %14,9) olup, portföyün betası 1,03'tür.

□ **Hisse Model Portföyümüz yılbaşından bu yana endeksten %0,8 pozitif ayrıştı** - Hisse Model portföyümüz, yılbaşından bu yana endeksten %0,8 pozitif ayrıştı.

Hisse Model Portföy Önerilerimiz

	Piyasa değeri (mn TL)	BIST-100 ağırlık	Model Portföy ağırlık	12A Hedef fiyat (TL)	Mevcut fiyat (TL)	12Aylık Potansiyel	Beta
GARAN	50.106	4,7%	15,0%	13,00	11,93	9%	0,93
MGROS	7.528	0,8%	15,0%	61,00	41,58	47%	0,89
ISCTR	37.035	2,2%	15,0%	8,34	8,23	1%	0,96
SAHOL	31.483	3,0%	14,3%	14,80	15,43	-4%	1,19
TCELL	40.260	4,2%	14,0%	26,10	18,30	43%	0,83
BIZIM	867	-	13,7%	19,50	14,45	35%	0,86
VESTL	8.440	0,6%	13,0%	31,00	25,16	23%	0,92

Kaynak: VKY Araştırma ve Strateji



Kaynak: VKY Araştırma ve Strateji

Tarih	Ülke	TSİ	Dönem	Veri	Önem	Beklenti	Önceki
24 Oca.	Almanya	11:30	Oca.	Markit/BME PMI İmalat		57,3	57,4
24 Oca.	Almanya	11:30	Oca.	Markit PMI İmalat Dışı		48,1	48,7
24 Oca.	Avro Bölgesi	12:00	Oca.	Markit PMI İmalat		58,2	58,0
24 Oca.	Avro Bölgesi	12:00	Oca.	Markit PMI İmalat Dışı		52,5	53,1
24 Oca.	İngiltere	12:30	Oca.	Markit PMI İmalat Dışı			53,6
24 Oca.	İngiltere	12:30	Oca.	Markit PMI İmalat			57,9
24 Oca.	ABD	16:30	Ara.	Chicago Ulusal Aktivite Endeksi			0,4
24 Oca.	ABD	17:45	Oca.	Markit PMI İmalat		57,0	57,7
24 Oca.	ABD	17:45	Oca.	Markit PMI İmalat Dışı			57,6
25 Oca.	Türkiye	10:00	Oca.	Reel Kesim Güven Endeksi			106,1
25 Oca.	Türkiye	10:00	Oca.	Kapasite Kullanımı			78,7%
25 Oca.	Türkiye	10:00	Oca.	Sektörel Güven Endeksleri			
25 Oca.	Almanya	12:00	Oca.	IFO İş Ortamı Güven Endeksi		94,4	94,7
25 Oca.	ABD	17:00		IMF "Global Ekonomik Görünüm" Raporu			
25 Oca.	ABD	18:00	Oca.	CB Tüketici Güven Endeksi		111,9	115,8
25 Oca.	ABD	18:00	Oca.	Richmond Fed Sanayi Endeksi		14,0	16,0
26 Oca.	ABD	16:30	Ara.	Toptan Stoklar- Aylık %		1,4%	1,4%
26 Oca.	ABD	18:00	Ara.	Yeni Konut Satışları		770 bin	744 bin
26 Oca.	ABD	22:00		Fed Faiz Kararı Toplantısı		0,0%-0,25%	0,0%-0,25%
26 Oca.	ABD	22:30		Fed Başkanı Powell'in Basın Toplantısı			
26 Oca.	Türkiye		4Ç21	Arçelik finansal sonuçlarını açıklayacak.			
27 Oca.	Çin	04:30	Ara.	Sanayi Kârları -Yıllık %			9,0%
27 Oca.	Türkiye	10:30		TCMB Enflasyon Raporu, I			
27 Oca.	Türkiye	14:00	Oca.	TCMB PPK Toplantı Tutanaqları			
27 Oca.	ABD	16:30	Ara.	Dayanıklı Mal Siparişleri		-0,4%	2,6%
27 Oca.	ABD	16:30	4Ç21	GSYH - Çeyreksele(Yıllıklandırılmış)%		5,7%	2,3%
27 Oca.	ABD	16:30	4Ç21	Çekirdek Kişisel Tük. Harc. - Çeyreksele%		4,2%	4,6%
27 Oca.	ABD	16:30		Haftalık İşsizlik Maaşı Başvuruları			286 bin
27 Oca.	ABD	18:00	Ara.	Bekleyen Konut Satışları - Aylık %		-0,3%	-2,2%
28 Oca.	Japonya	02:30	Oca.	Tokyo TÜFE - Yıllık %		0,5%	0,8%
28 Oca.	Türkiye	10:00	Oca.	Ekonomik Güven Endeksi			97,6
28 Oca.	Almanya	12:00	4Ç21	GSYH Çeyreksele (mevs. düzelt. %)		-0,1%	1,7%
28 Oca.	Avro Bölgesi	13:00	Oca.	Tüketici Güven Endeksi			
28 Oca.	ABD	16:30	Ara.	Kişisel Gelirler		0,5%	0,4%
28 Oca.	ABD	16:30	Ara.	Kişisel Harcamalar		-0,5%	0,6%
28 Oca.	ABD	18:00	Oca.	Michigan Tüketici Güven Endeksi		68,8	68,8

Kaynak: Bloomberg, Matriks, TÜİK, Foreks, VKY Araştırma & Strateji

Arařtırma ve Strateji M¼d¼rl¼g¼

Selahattin AYDIN
SELAHATTIN.AYDIN@vakifyatirim.com.tr

Direkt¼r

Tuęba SAYGIN AKCA
TUGBA.AKCA@vakifyatirim.com.tr

M¼d¼r

Hande İrem YILDIZ
HANDE.YILDIZ@vakifyatirim.com.tr

Analist

Dilara AYAN
DILARA.CAYAN@vakifyatirim.com.tr

Analist

Yatırım Danıřmanlıęı ve Bireysel Portf¼y Y¼netimi

Altan AYDIN
ALTAN.AYDIN@vakifyatirim.com.tr

Direkt¼r

Eren KURU
EREN.KURU@vakifyatirim.com.tr

Analist

Umut Deniz PAK
UMUTDENIZ.PAK@vakifyatirim.com.tr

Analist