

# Haftalık Strateji Bülteni

*Burada yer alan yatırım bilgi, yorum ve tavsiyeleri yatırım danışmanlığı kapsamında değildir. Yatırım danışmanlığı hizmeti; aracı kurumlar, portföy yönetim şirketleri, yatırım ve kalkınma bankaları ile müşteri arasında imzalanacak yatırım danışmanlığı sözleşmesi çerçevesinde ve yetkili kuruluşlar tarafından kişilerin risk ve getiri tercihleri dikkate alınarak kişiye özel sunulmaktadır. Burada yer alan yorum ve tavsiyeler ise genel niteliktedir. Burada yer alan yorum ve tavsiyeler, mali durumunuz ile risk ve getiri tercihlerinize uygun olmayabilir. Bu nedenle, sadece burada yer alan bilgilere dayanılarak yatırım kararı verilmesi beklentilerinize uygun sonuçlar doğurmayabilir. Gerek bu yayındaki, gerekse bu yayında kullanılan kaynaklardaki hata ve eksikliklerden ve bu yayındaki bilgilerin kullanılması sonucunda yatırımcıların ve/veya ilgili kişilerin uğrayabilecekleri doğrudan ve/veya dolaylı zararlardan, kâr yoksunluğundan, manevi zararlardan ve her ne şekil ve surette olursa olsun üçüncü kişilerin uğrayabileceği her türlü zararlardan dolayı Vakıf Yatırım Menkul Değerler A.Ş. sorumlu tutulamaz.*

- Küresel hisse endeksleri pozitif bir haftayı geride bıraktı. ABD’de hisse endeksleri haftayı %1.5’e varan primlerle tamamladı. Geçtiğimiz hafta yine açıklanan ekonomik veriler fiyatlamalara yön verdi. Çarşamba günü açıklanan toplantı tutanaklarında FED, finansal koşulların gereksiz gevşemesinin fiyat istikrarını sağlama yönündeki çabalara zarar vereceği konusunda uyarıda bulunurken, enflasyondaki yavaşlamaya dair daha net kanıtlar görülmesi gerektiğini ve faiz artırımlarının devam edeceğini belirtti. Perşembe günü ise ABD’de ADP istihdam raporu ve işsizlik maaşı başvuruları takip edildi. ADP istihdam raporunun beklentiden güçlü gelmesi ve işsizlik maaşı başvurularında görülen düşüş, endekslerde baskı yaratırken, Cuma günü gelen tarım dışı istihdam verisinin ardından endekslerde tekrar iyimsen bir fiyatlama gördük. Tarım dışı istihdam verisi beklentilerin üzerinde açıklansa da, saatlik kazançların beklenenden daha düşük bir artış göstermesi piyasalar tarafından pozitif fiyatlandı. Cuma günü ABD’de ayrıca ISM imalat dışı PMI verileri izlendi. 55 seviyesinde beklenen veri 49,6 olarak açıklandı. Beklentilerden düşük gelen verinin ardından, son dönemde gördüğümüz kötü veri-iyi fiyatlama teması sürdü ve endekslerde pozitif seyir devam etti. Cuma günü açıklanan verilerin ardından haftaya başlarken dolar endeksi 103.6 seviyelerinde yatay seyrederken, ABD 10 yıllık tahvil faizi %3.6 seviyesinden işlem görüyor. Euro/Dolar paritesi 1.0680, ons altın ise 1872\$ seviyesinden işlem görüyor. Küresel piyasalarda bu hafta Perşembe günü ABD’de açıklanacak olan Aralık ayı enflasyon verileri ana gündem maddesi olacak. Yıllık bazda %6.7 seviyesine gerilemesi beklenen TÜFE’nin beklentilere paralel ya da daha düşük bir oranda açıklanması halinde yurt dışı piyasalarda FED toplantısına kadar iyimsenliğin sürmesini bekliyoruz.

- Borsa İstanbul tarafında ise geçtiğimiz hafta satıcı ve volatil bir seyir gördük. BIST100 endeksi haftayı yaklaşık %3 düşüş ile tamamlarken, bankacılık endeksi (XBANK) %6, sınai endeksi (XUSIN) %4 değer kaybetti. Özellikle BIST 100 dışında işlem gören hisse senetlerinde değer kaybı ve oynaklığın daha yüksek olduğu görüldü. BIST100 dışındaki hisse senetlerinden oluşan XTUMY endeksi %7’ye yakın bir değer kaybı ile haftayı tamamladı.

ABD’de faizin yaz aylarında %4.95 ile zirve yapacağı fiyatlanıyor...



Kaynak: Bloomberg

Son dönemde yükselişe geçen ons altına 2023’te toparlanmanın devamını bekliyoruz...



Kaynak: Matriks

- ❑ Bu hafta ABD'de TÜFE, işsizlik maaşı başvuruları ve Michigan tüketici güven endeksi takip edilecek. İçeride ise sanayi üretimi, işsizlik oranı, cari denge ve TCMB piyasa katılımcıları anketi izlenecek.
- ❑ Haftaya satıcı bir seyir ile başlayan BIST100 endeksinde kısa vadede 5,420-5,475-5,550 seviyelerini direnç, 5,250-5,150-5,050 seviyelerini destek olarak takip ediyoruz. Orta vadeli yön için ise mevcut fiyat ile 4,936 seviyesinde bulunan 50 günlük hareketli ortalamayı ana destek olarak izliyoruz. Bu seviye altında kapanış olmadığı sürece geçtiğimiz haftaki hareketin düzeltme niteliğinde kalması, endeksin bir süre dalgalanarak dip oluşturması ve toparlanması beklenebilir. Gerilemelerin bilanço dönemi öncesi gıda, perakende, yiyecek-ıçecek, holding, bankacılık, GYO, sigorta, otomotiv gibi sektörlerde kademeli alım fırsatı yaratacağı düşüncesindeyiz.

300\$ seviyesini aşan BIST100'de 260-265\$ bölgesi destek olarak izlenebilir...



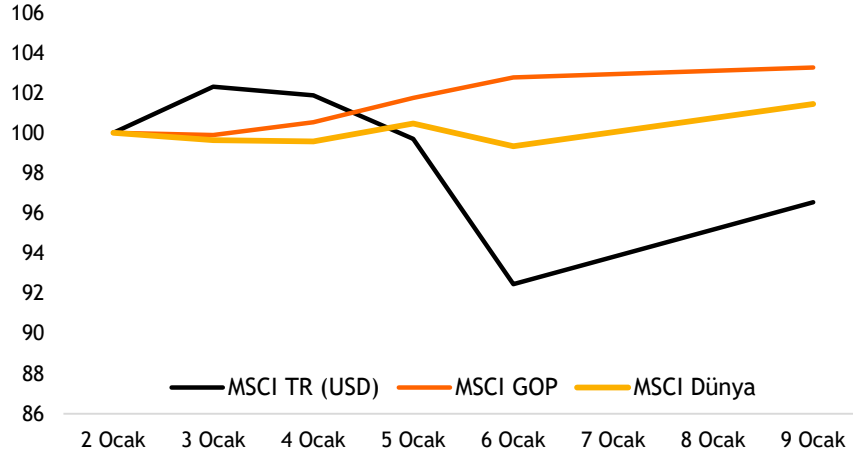
Kaynak: Matriks

MSCI Türkiye endeksi (beyaz) ile MSCI G.O.Ü endeksinin seyri (son 1 yıl)...



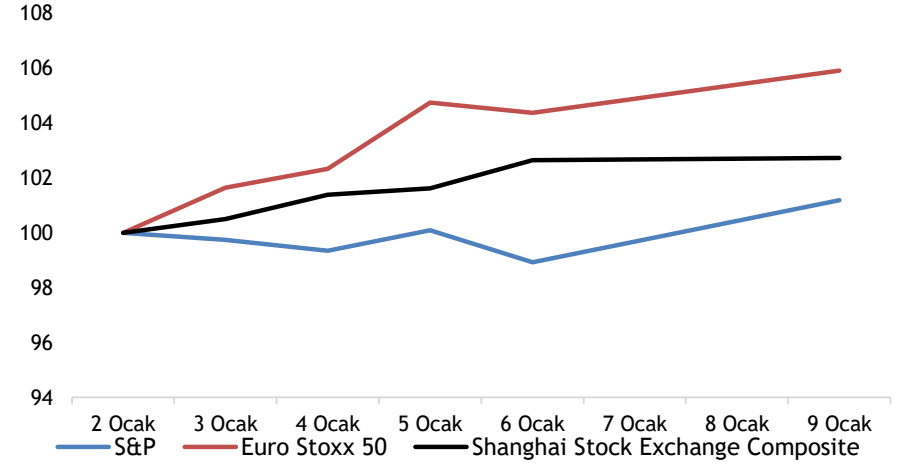
Kaynak: Bloomberg

MSCI TR, GOP ve Dünya endekslerinin yılbaşından bu yana performansları (USD)



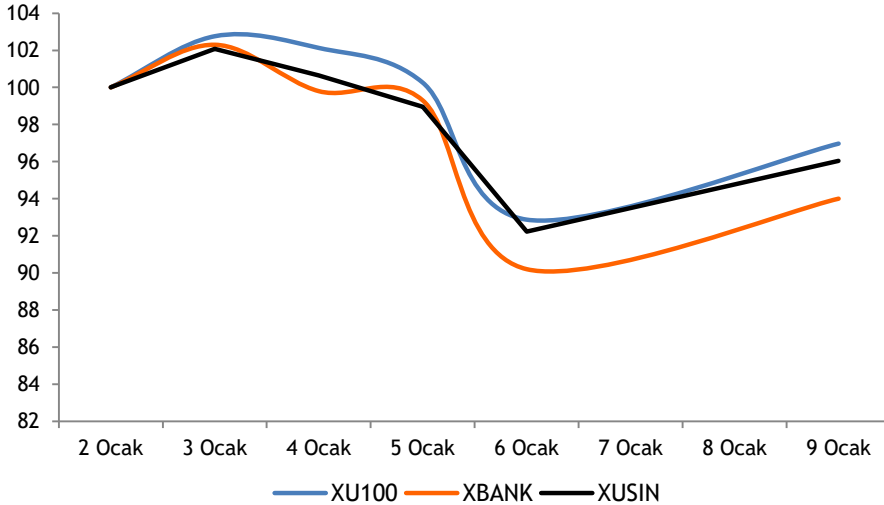
Kaynak: Bloomberg

Büyük dünya endekslerinin yılbaşından bu yana performansları



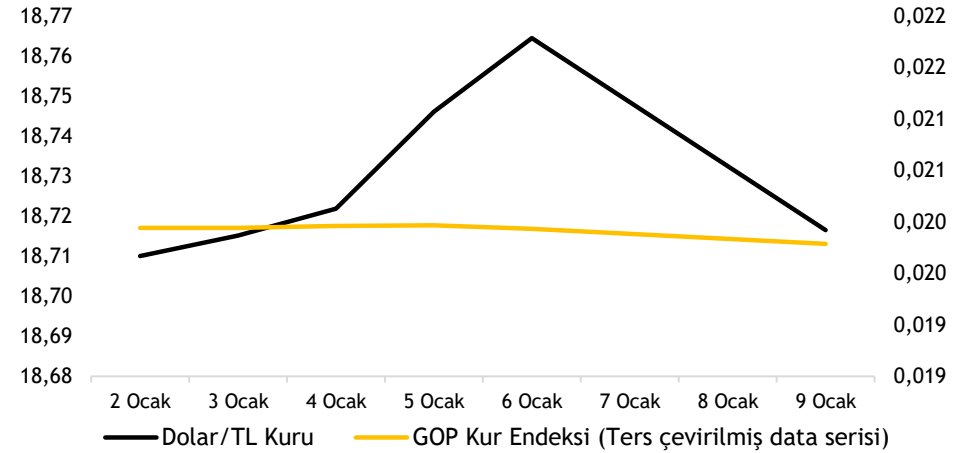
Kaynak: Bloomberg

XU100-XBANK-XUSIN yılbaşından bu yana performansları



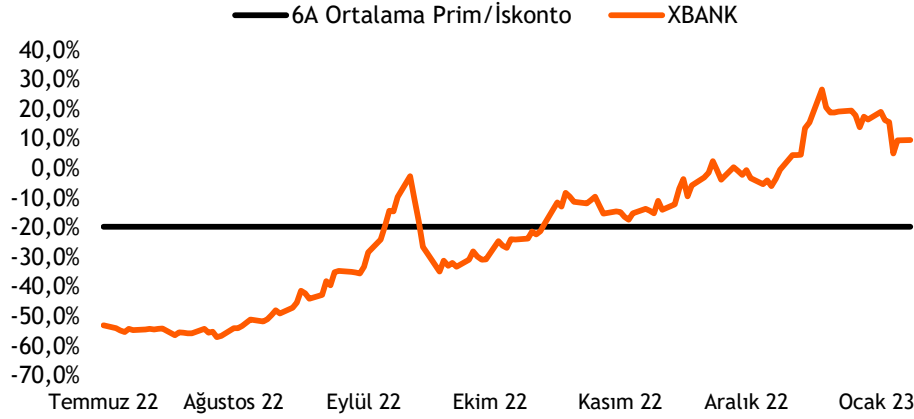
Kaynak: Bloomberg

Dolar/TL kuru ve GOP kur endeksinin performansları



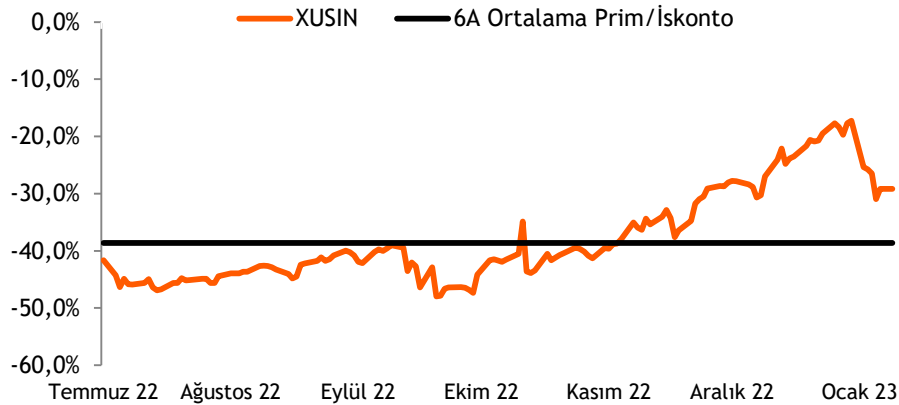
Kaynak: Bloomberg

## Türk bankaları benzerlerine göre %10 primli (PD/DD)



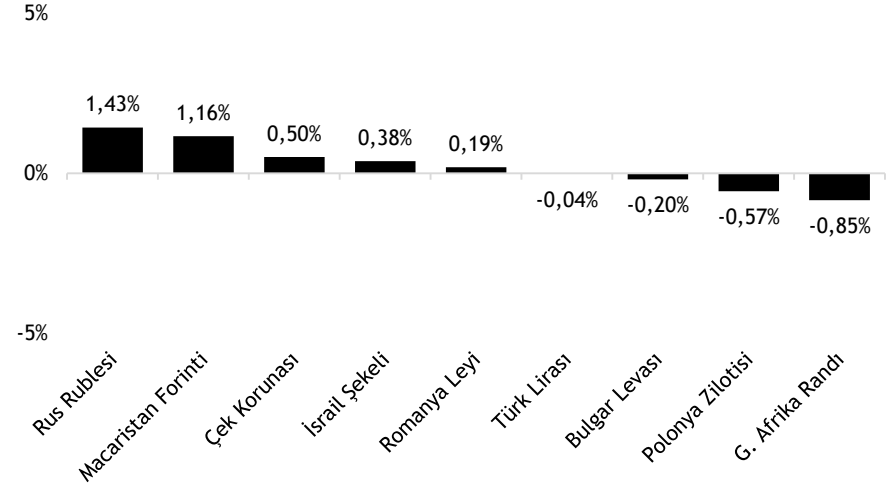
Kaynak: Bloomberg

## Türk sanayi şirketleri benzerlerine göre %29,2 iskontolu (FD/FAVÖK)



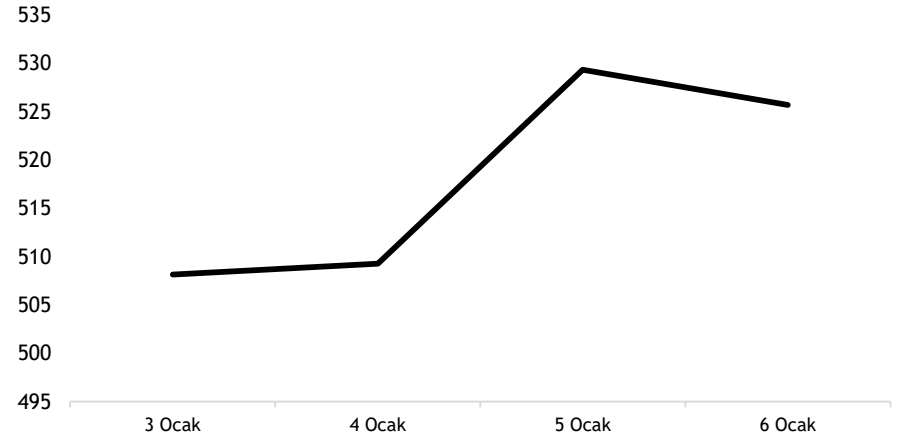
Kaynak: Bloomberg

## TL ve diğer Gelişmekte Olan Ülke para birimlerinin 2023 performansı



Kaynak: Bloomberg

## Türkiye'nin 5 yıllık CDS priminin 2022 performansı



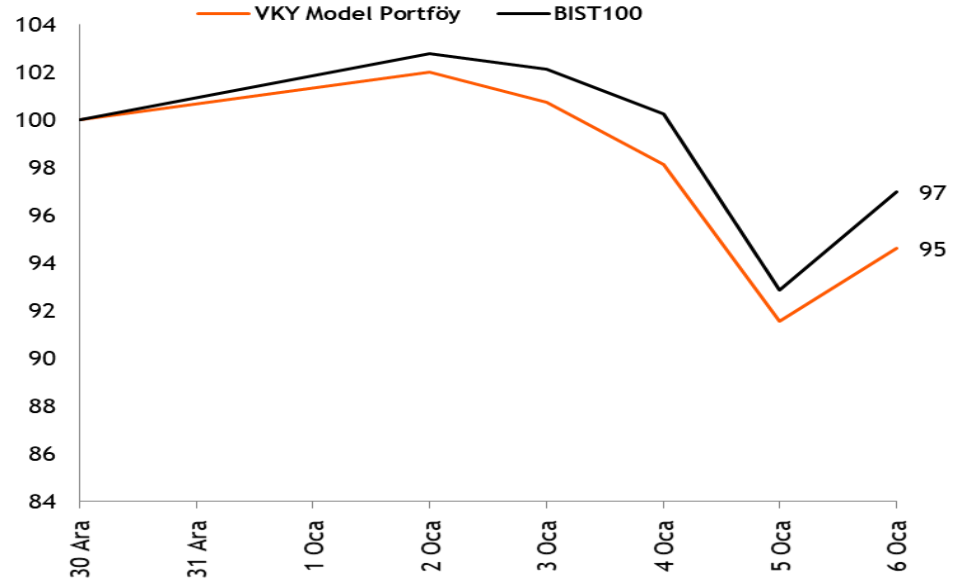
Kaynak: Bloomberg

- ❑ **Hisse Model Portföy Önerilerimiz** - Model portföy önerilerimizi 16 Aralık tarihinde güncelledik. Yılın son çeyreğinde güçlü finansallar açıklamasını beklediğimiz aynı zamanda da hedef fiyatlarımıza göre yüksek getiri potansiyeli sunan Türk Traktör ve Yayla Agro Gıda'yı model portföyümüze ekledik.
- ❑ Takip listemizde yer alan şirketlerin hedef piyasa değerleri üzerinden hesapladığımız BIST100 endeks hedefimiz 5.200 seviyesinde yer almaktadır. Hedef değerimize göre endekste yükseliş potansiyeli öngörmemekle birlikte, model portföyümüzde, yükseliş potansiyeli nispeten yüksek hisselerle yer vermeyi tercih ediyoruz.
- ❑ Hisse model portföyümüzü, **Yayla Agro Gıda, Türk Traktör, Akbank BİM, Şişe Cam ve Tofaş** oluşturmaktadır. Model portföyün betası 0,89'dir.
- ❑ **Hisse Model Portföyümüz yılbaşından bu yana endeksten %-2,4 negatif ayrıştı.** - Hisse Model Portföyümüz yılbaşından bu yana endeksten %-2,4 negatif ayrıştı.

## Hisse Model Portföy Önerilerimiz

	Piyasa değeri (mn TL)	BIST-100 ağırlık	Model Portföy ağırlık	12A Hedef fiyat (TL)	Mevcut fiyat (TL)	Beta
YYLGD	16.569	0,2%	18,43%	66,00	35,06	0,58
TTRAK	30.847	0,6%	17,71%	826,75	578,00	0,81
AKBNK	97.240	3,8%	16,71%	19,80	18,70	1,16
BIMAS	78.572	3,6%	16,14%	199,00	129,40	0,89
SISE	133.495	4,9%	16,00%	45,80	43,58	1,06
TOASO	82.050	1,5%	15,00%	143,60	164,10	0,87

Kaynak: VKY Araştırma ve Strateji



Kaynak: VKY Araştırma ve Strateji

## Takip Listesi

	PD (mn TL)	Kapanış (TL)	3A ort. hacim (TLmn)	Uzun Vade Öneri	Kısa Vade Öneri	Hedef Fiyat	Getiri Potansiyeli
<b>Bankacılık</b>							
AKBNK	97.240	18,70	3.523	TUT	EÜG	19,80	6%
GARAN	118.524	28,22	1.795	TUT	EÜG	30,00	6%
HALKB	60.623	12,20	1.605	TUT	EPG	10,20	-16%
ISCTR	120.700	12,07	3.260	TUT	EÜG	11,70	-3%
YKBNK	90.806	10,75	3.740	TUT	EÜG	11,50	7%
TSKB	11.620	4,15	940	TUT	EPG	3,55	-14%
<b>Çimento</b>							
CIMSA	13.110	97,05	223	TUT	EPG	80,50	-17%
AKCNS	10.845	56,65	74	TUT	EPG	37,35	-34%
<b>Dayanıklı Tüketim</b>							
ARCLK	77.641	114,90	535	TUT	EPG	74,25	-35%
VESTL	24.656	73,50	1.008	TUT	EAG	48,50	-34%
<b>Demir-Çelik</b>							
EREGL	145.740	41,64	5.191	TUT	EPG	36,90	-11%
KRDMD	15.027	19,26	4.310	AL	EÜG	16,50	-14%
<b>Gayrimenkul</b>							
TRGYO	17.920	17,92	97	TUT	EPG	14,40	-20%
EKGYO	35.036	9,22	3.836	AL	EÜG	6,40	-31%
ISGYO	10.393	10,84	521	SAT	EPG	6,10	-44%

EPG: Endekse Paralel Getiri

EÜG: Endeksin Üzerinde Getiri

EAG: Endeksin Altında Getiri



# Takip Listesi

	PD (mn TL)	Kapanış (TL)	3A ort. hacim (TLmn)	Uzun Vade Öneri	Kısa Vade Öneri	Hedef Fiyat	Getiri Potansiyeli
<b>Havacılık</b>							
TAVHL	33.967	93,50	706	TUT	EÜG	93,60	0%
THYAO	194.442	140,90	8.290	TUT	EPG	102,50	-27%
PGSUS	49.104	480,00	1.490	TUT	EÜG	430,00	-10%
<b>Holding</b>							
KCHOL	212.255	83,70	1.909	AL	EÜG	80,50	-4%
SAHOL	91.981	45,08	2.329	AL	EÜG	43,90	-3%
SISE	131.473	42,92	3.137	AL	EÜG	45,80	7%
<b>Savunma</b>							
ASELS	141.702	62,15	4.687	TUT	EPG	37,59	-40%
OTKAR	24.912	1038,00	182	TUT	EPG	423,00	-59%
<b>Otomotiv</b>							
FROTO	184.052	524,50	1.230	TUT	EPG	465,00	-11%
TOASO	82.850	165,70	1.152	AL	EÜG	143,60	-13%
DOAS	43.120	196,00	290	TUT	EÜG	157,00	-20%
TTRAK	35.224	660,00	203	AL	EÜG	826,75	25%
<b>Perakende</b>							
BIZIM	2.134	35,56	65	AL	EÜG	44,00	24%
BIMAS	83.126	136,90	1.200	AL	EÜG	199,00	45%
MGROS	26.524	146,50	452	AL	EÜG	175,00	19%
<b>Gıda</b>							
YYLGD	18.214	38,54	226	AL	EÜG	66,00	71%
<b>Telekomünikasyon</b>							
TCELL	83.336	37,88	2.123	TUT	EPG	31,65	-16%
<b>Enerji</b>							
AKSEN	57.638	47,00	682	TUT	EPG	49,50	5%

EPG: Endekse Paralel Getiri

EÜG: Endeksin Üzerinde Getiri

EAG: Endeksin Altında Getiri

Tarih	Ülke	TSİ	Dönem	Veri	Önem	Beklenti	Önceki
9 Oca.	Almanya	10:00	Kas.	Sanayi Üretimi - Aylık %(mevs. düzelt.)		0,1%	-0,1%
9 Oca.	Avro Bölgesi	13:00	Kas.	İşsizlik Oranı		6,5%	6,5%
9 Oca.	Japonya			Japonya borsası tatil nedeniyle kapalı olacak.			
10 Oca.	Japonya	02:30	Ara.	Tokyo TÜFE - Yıllık %		4,0%	3,8%
10 Oca.	Türkiye	10:00	Kas.	İşsizlik Oranı			10,2%
10 Oca.	Türkiye	10:00	Kas.	Sanayi Üretimi- Aylık %		0,1%	2,4%
10 Oca.	Türkiye	10:00	Kas.	Sanayi Üretimi- Yıllık %		-2,3%	2,5%
10 Oca.	ABD	18:00	Kas.	Toptan Stoklar- Aylık %		1,0%	1,0%
11 Oca.	Türkiye	10:00	Kas.	Cari Denge		-3,8 mlr \$	-0,36 mlr \$
12 Oca.	Japonya	02:50	Kas.	Dış Ticaret Dengesi (BoP Bazlı)		-1.704 mlr ¥	-1.875 mlr ¥
12 Oca.	Çin	04:30	Ara.	ÜFE - Yıllık %		-0,1%	-1,3%
12 Oca.	Çin	04:30	Ara.	TÜFE- Yıllık %		1,8%	1,6%
12 Oca.	ABD	16:30	Ara.	TÜFE- Aylık %		0,1%	0,1%
12 Oca.	ABD	16:30	Ara.	TÜFE- Yıllık %		6,7%	7,1%
12 Oca.	ABD	16:30		Haftalık İşsizlik Maaşı Başvuruları			204 bin
12 Oca.	ABD	22:00	Ara.	Hazine Bütçe Dengesi			-248,5 mlr \$
13 Oca.	Çin	06:00	Ara.	Dış Ticaret Dengesi		75,25 mlr \$	69,84 mlr \$
13 Oca.	Türkiye	10:00	Oca.	TCMB Piyasa Katılımcıları Anketi- Yıl Sonu TÜFE %			
13 Oca.	İngiltere	10:00	Kas.	Sanayi Üretimi- Aylık %		-0,2%	0,0%
13 Oca.	İngiltere	10:00	Kas.	Sanayi Üretimi- Yıllık %			-2,4%
13 Oca.	Almanya	12:00	2022	GSYH Yıllık %			2,6%
13 Oca.	Avro Bölgesi	13:00	Kas.	Sanayi Üretimi - Aylık %(mevs. düzelt.)		0,5%	-2,0%
13 Oca.	Avro Bölgesi	13:00	Kas.	Dış Ticaret Dengesi			-26,5 mlr €
13 Oca.	ABD	18:00	Oca.	Michigan Tüketici Güven Endeksi		60,5	59,7

Kaynak: Bloomberg, Matriks, TÜİK, Foreks, VKY Araştırma & Strateji

## Arařtırma ve Strateji M¼d¼rl¼g¼

Selahattin AYDIN  
[SELAHATTIN.AYDIN@vakifyatirim.com.tr](mailto:SELAHATTIN.AYDIN@vakifyatirim.com.tr)

Direkt¼r

Tuęba SAYGIN AKCA  
[TUGBA.AKCA@vakifyatirim.com.tr](mailto:TUGBA.AKCA@vakifyatirim.com.tr)

M¼d¼r

Hande İrem YILDIZ  
[HANDE.YILDIZ@vakifyatirim.com.tr](mailto:HANDE.YILDIZ@vakifyatirim.com.tr)

Analist

Dilara AYAN  
[DILARA.CAYAN@vakifyatirim.com.tr](mailto:DILARA.CAYAN@vakifyatirim.com.tr)

Analist

řule ÖZKAN  
[SULE.OZKAN@vakifyatirim.com.tr](mailto:SULE.OZKAN@vakifyatirim.com.tr)

Analist

## Yatırım Danıřmanlıęı ve Bireysel Portf¼y Y¼netimi

Eren KURU  
[EREN.KURU@vakifyatirim.com.tr](mailto:EREN.KURU@vakifyatirim.com.tr)

Analist

Umut Deniz PAK  
[UMUTDENIZ.PAK@vakifyatirim.com.tr](mailto:UMUTDENIZ.PAK@vakifyatirim.com.tr)

Analist