

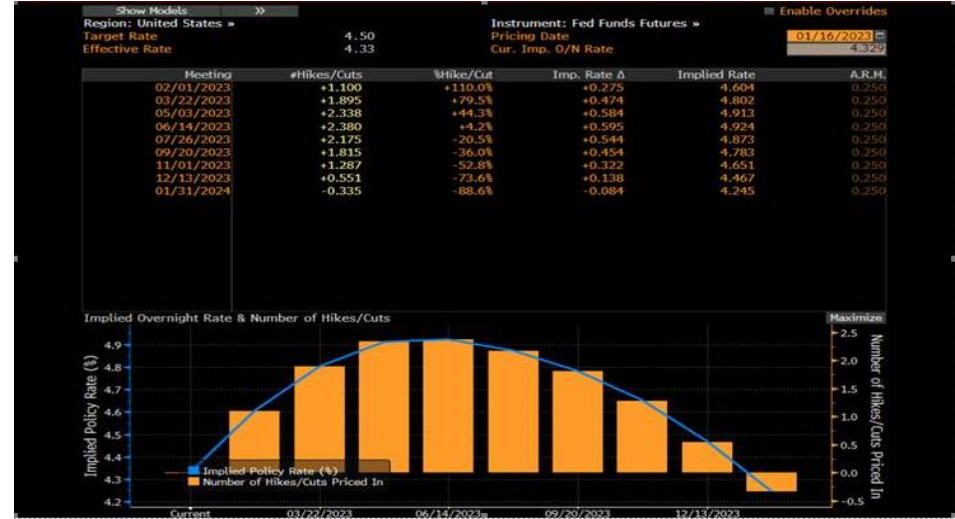
# Haftalık Strateji Bülteni

*Burada yer alan yatırım bilgi, yorum ve tavsiyeleri yatırım danışmanlığı kapsamında değildir. Yatırım danışmanlığı hizmeti; aracı kurumlar, portföy yönetim şirketleri, yatırım ve kalkınma bankaları ile müşteri arasında imzalanacak yatırım danışmanlığı sözleşmesi çerçevesinde ve yetkili kuruluşlar tarafından kişilerin risk ve getiri tercihleri dikkate alınarak kişiye özel sunulmaktadır. Burada yer alan yorum ve tavsiyeler ise genel niteliktedir. Burada yer alan yorum ve tavsiyeler, mali durumunuz ile risk ve getiri tercihlerinize uygun olmayabilir. Bu nedenle, sadece burada yer alan bilgilere dayanılarak yatırım kararı verilmesi beklentilerinize uygun sonuçlar doğurmayabilir. Gerek bu yayındaki, gerekse bu yayında kullanılan kaynaklardaki hata ve eksikliklerden ve bu yayındaki bilgilerin kullanılması sonucunda yatırımcıların ve/veya ilgili kişilerin uğrayabilecekleri doğrudan ve/veya dolaylı zararlardan, kâr yoksunluğundan, manevi zararlardan ve her ne şekilde olursa olsun üçüncü kişilerin uğrayabileceği her türlü zararlardan dolayı Vakıf Yatırım Menkul Değerler A.Ş. sorumlu tutulamaz.*

- Geçtiğimiz hafta küresel piyasalarda son dönemde artan iyimserlik ve risk iştahı devam etti. ABD tarafında geçen hafta S&P500 %2.67, Nasdaq100 %4.82 değer kazanırken, Avrupa tarafında FTSE100 %1.88, DAX40 %3.26 primle haftayı tamamladı. Asya-Pasifik endekslerinde de pozitif bir seyir gördük. Küresel piyasalarda geçtiğimiz hafta gündem Aralık ayı ABD enflasyon verileriydi. ABD'de enflasyon beklentilere paralel şekilde yıllık %6.5 seviyesinde açıklandı ve gerilemeye devam etti (Kasım: %7.1). Enerji kalemlerinde düşüş sürerken, gıda ve barınma maliyetleri yüksek seyretmeye devam etti. Piyasalarda verinin ardından FED'e yönelik beklentiler bir miktar daha yumuşarken, ABD hazine tahvil faizleri ve dolar endeksinde geri çekilmenin devamını gördük. Euro/Dolar paritesinde 1.08 aşılırken, değerli metallerde pozitif görünüm devam etti. ABD'de 31 Ocak-1 Şubat tarihlerinde gerçekleşecek olan FED toplantısı öncesinde, politika faizine yönelik iyimser fiyatlama sürüyor. 1 Şubat'ta FED'den 25 baz puan faiz artışı beklenirken, piyasalarda faizin Haziran ayında %5'in altında bir seviyede zirve yapacağı ve daha sonra indirim sürecinin başlayacağı fiyatlanıyor.

- Borsa İstanbul'da sert satışların ve yüksek oynaklığın olduğu bir haftayı geride bıraktık. BIST100 endeksi geçen hafta %6.68 oranında değer kaybederken, bankacılık endeksi (XBANK) %11.9 değer kaybı ile düşüşe öncülük etti. Sınai endeksi (XUSIN) ise %3.7 düşüşle haftayı tamamladı. Son aylarda BIST100 endeksinin hızla yükselmesi ve 5,700 seviyelerine kadar ulaşması ile hisse senetlerinde potansiyelin daralması, kar satışlarını tetiklemiş gibi görünüyor. Yaşanan geri çekilmeye, başta BIST100 dışı hisselerde olmak üzere derinliğin kaybolması ile panik satışları tetiklenirken, endekste gün içi oynaklığın oldukça arttığını gördük. Bununla birlikte geçtiğimiz ay SPK tarafından para piyasası fonları ve kısa vadeli borçlanma araçları fonları ile ilgili, ters repo sözleşmelerinin vade bitiminde portföylere tekrar dahil edilmemesi gerektiğine yönelik bir karar alınmış ve söz konusu pozisyonların 30 Ocak tarihine kadar kapatılması gerektiği belirtilmişti. Geçtiğimiz hafta borsada buna paralel olarak fon satışlarını gördük. Ancak geçen hafta bu tarih 28 Nisan'a uzatıldı ve satışların bir miktar dengelendiği görüldü.

### ABD'de faizin yaz aylarında %4.92 ile zirve yapacağı fiyatlanıyor...



Kaynak: Bloomberg

### ABD 10 yıllık tahvil faizi Ekim'de gördüğü %4.32 zirvesinden %3.5 bölgesine kadar geriledi...



Kaynak: Matriks

- ABD'de enflasyonun yavaşlaması ile FED'e yönelik beklentiler hızla iyileşirken, FED sıkılaşmaya dair söylemlerinden henüz geri adım atmış değil. Piyasalarda FED toplantısına kadar veri odaklı bir fiyatlama görmeyi bekliyoruz. Açıklanacak şirket finansalları kısa vadede fiyatlamalara yön verebilir. Orta vadeli bakış açısında ise piyasaların enflasyon ile ilgili fazla iyimser bir fiyatlama içinde olduğu düşüncesindeyiz. ABD'de istihdam piyasasının hala güçlü olması ve maaşları desteklemesi, enflasyon sepetinde kira gibi bazı büyük kalemlerde fiyatların normalleşmesinin uzun sürme ihtimali, bununla beraber merkez bankalarının net bir iyileşme görmeden faiz indirimi konusunda adım atmayacağına dair verdikleri sinyaller; faiz indirim döngüsünün yaz aylarında başlamayacağına işaret ediyor. Ancak piyasalarda politika faizinin Haziran ayında zirve yapacağı ve daha sonra düşüşe geçeceği fiyatlanıyor. Tahvil faizlerinde yükselişin durması ve faiz artırım döngüsünün sonuna yaklaşmamız hisse piyasaları için olumlu olsa da, FED'in politikası netleşmeden endekslerde yukarı hareketin kalıcı olamayacağını düşünüyoruz. Zaman zaman dalgalanma ve eski destek seviyelerinin test edildiğini görebiliriz. Resesyon ile ilgili devam eden endişeler de para politikasının seyri adına önemli olacak. Yurt dışında bu hafta Avro Bölgesi ve İngiltere'de TÜFE, Japonya'da BOJ para politikası toplantısı, ABD'de ÜFE, sanayi üretimi, perakende satışlar ve konut satışları verileri takip edilecek. Ayrıca Çarşamba günü FED'in Bej Kitap raporu ve Perşembe-Cuma günleri ECB Başkanı Lagarde'ın konuşmalarını izleyeceğiz.

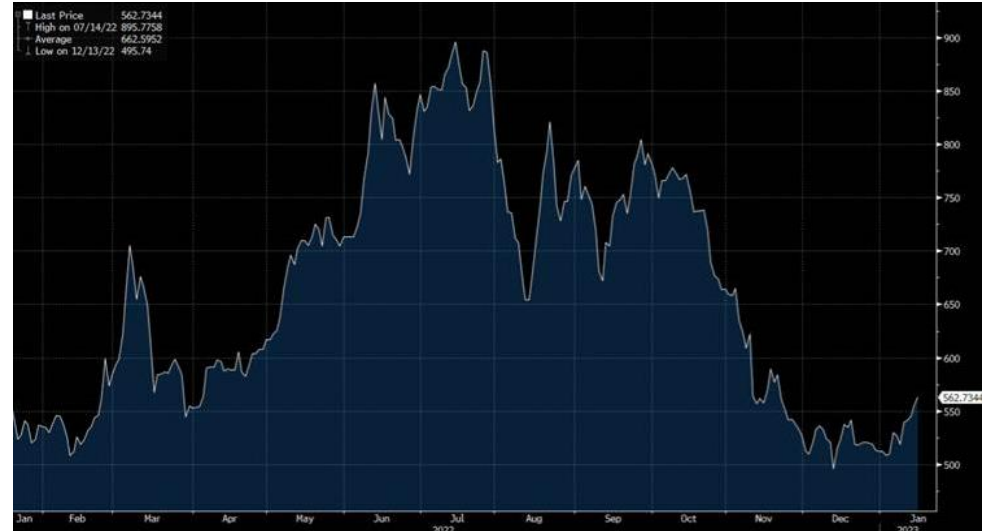
- Borsa İstanbul'da oldukça volatil geçen haftanın ardından bu hafta dengelenme ve tepki alımlarını takip ediyoruz. Son çeyrek finansalları öncesi endekste toparlanma bekliyoruz. Haftayı 50 günlük ortalama üzerinde kapatan endekste 5,150 bölgesini ilk direnç bölgesi olarak takip ediyoruz. Bu seviyeyi yeni bir yükseliş trendinin başlaması adına önemsiyoruz. 5,150 üzerinde 5,250-5,450 seviyelerini direnç olarak izleyeceğiz. Aşağıda ise 4,930 ve 4,700 seviyeleri geri çekilmelerde destek olarak takip edeceğimiz seviyeler olacak. Sektörel olarak finansallar öncesinde gıda, perakende, otomotiv, GYO, holding, bankacılık, sigorta ve havacılık sektörünün ön planda kalmasını bekliyoruz. Yurt içinde bu hafta bütçe dengesi, konut satışları ve TCMB PPK toplantısı takip edilecek.

#### Endeks dolar bazında 250-260\$ bölgesinden destek buldu...



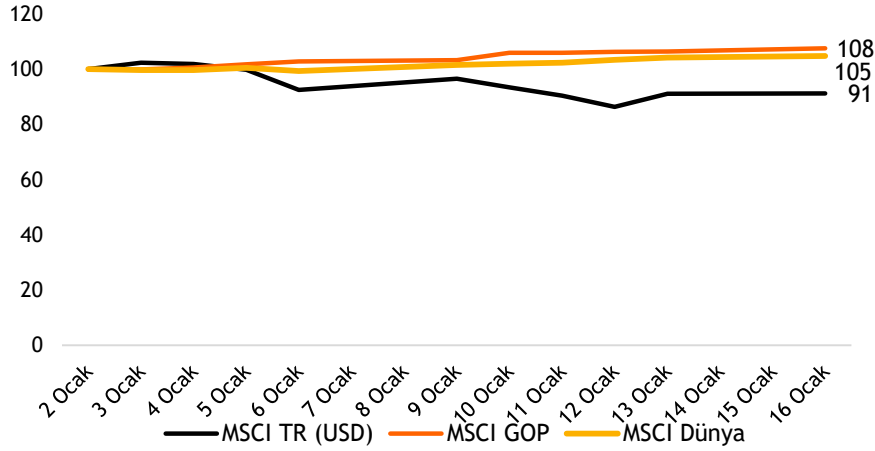
Kaynak: Matriks

#### Türkiye 5Y CDS 562 seviyesinden işlem görüyor...



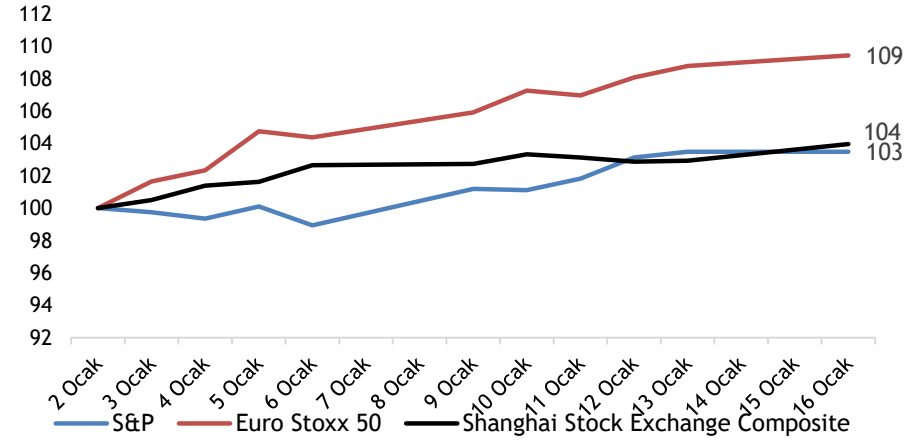
Kaynak: Bloomberg

MSCI TR, GOP ve Dünya endekslerinin yılbaşından bu yana performansları (USD)



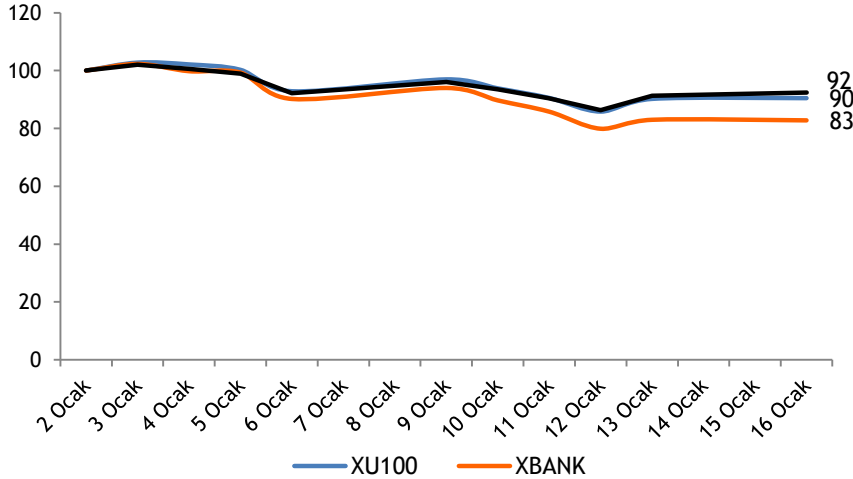
Kaynak: Bloomberg

Büyük dünya endekslerinin yılbaşından bu yana performansları



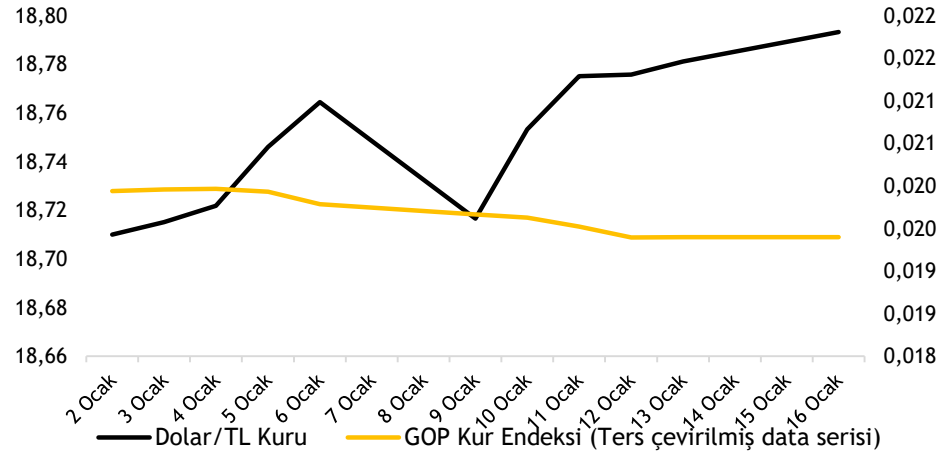
Kaynak: Bloomberg

XU100-XBANK-XUSIN yılbaşından bu yana performansları



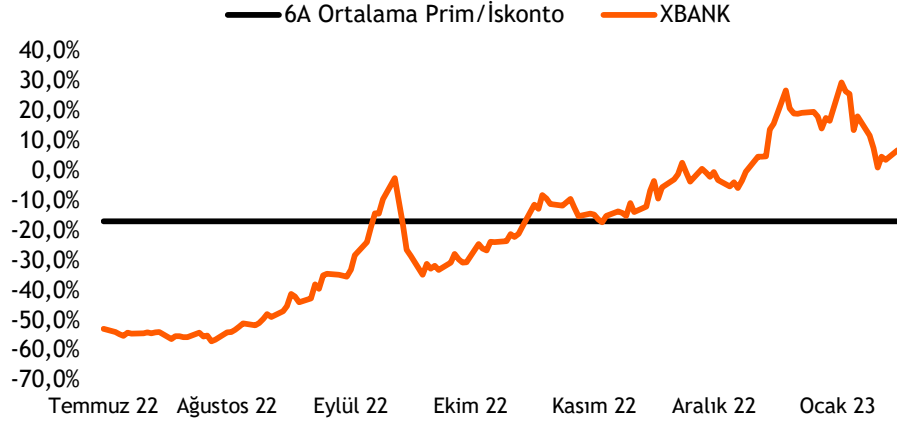
Kaynak: Bloomberg

Dolar/TL kuru ve GOP kur endeksinin performansları



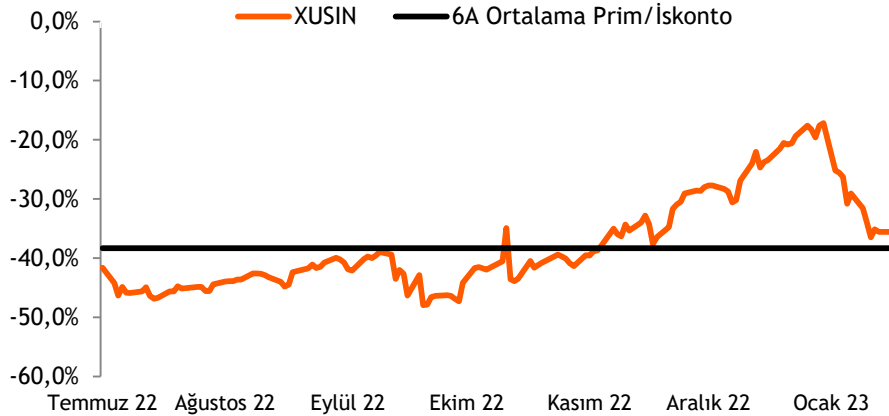
Kaynak: Bloomberg

## Türk bankaları benzerlerine göre %7 primli (PD/DD)



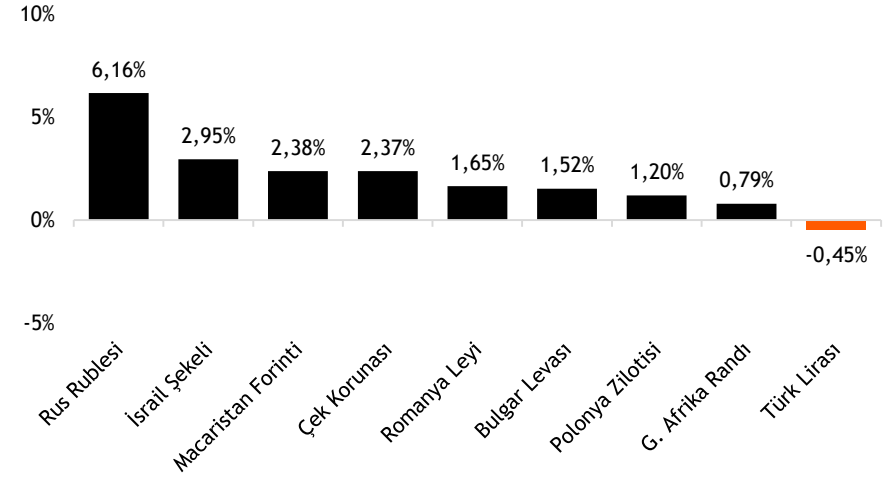
Kaynak: Bloomberg

## Türk sanayi şirketleri benzerlerine göre %35,6 iskontolu (FD/FAVÖK)



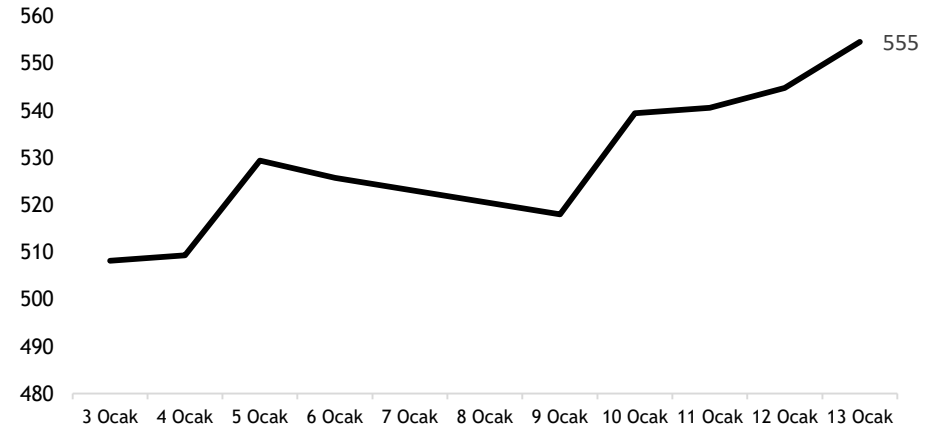
Kaynak: Bloomberg

## TL ve diğer Gelişmekte Olan Ülke para birimlerinin 2023 performansı



Kaynak: Bloomberg

## Türkiye'nin 5 yıllık CDS priminin 2022 performansı



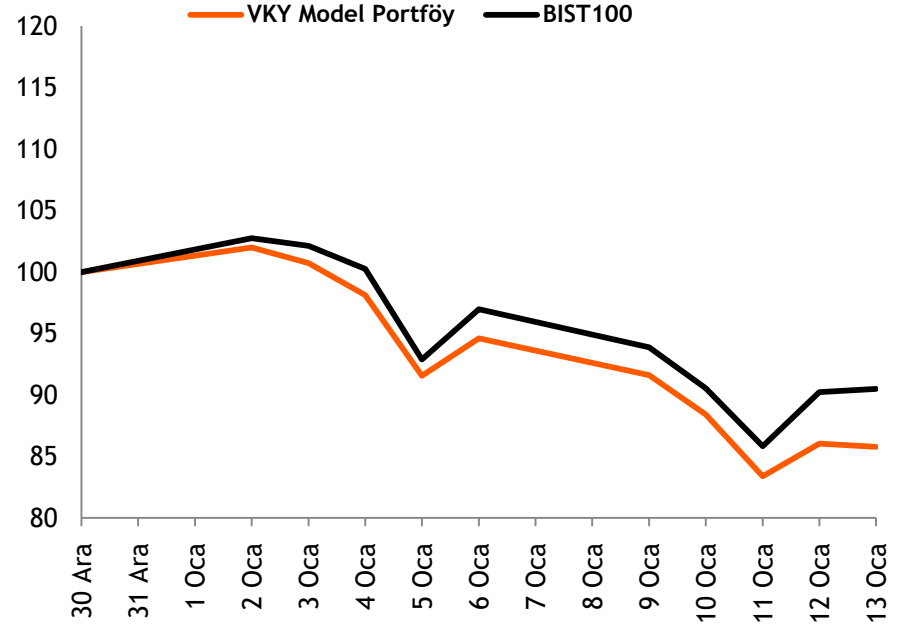
Kaynak: Bloomberg

- ❑ **Hisse Model Portföy Önerilerimiz** - Model portföy önerilerimizi 16 Aralık tarihinde güncelledik. Yılın son çeyreğinde güçlü finansallar açıklamasını beklediğimiz aynı zamanda da hedef fiyatlarımıza göre yüksek getiri potansiyeli sunan Türk Traktör ve Yayla Agro Gıda'yı model portföyümüze ekledik.
- ❑ Takip listemizde yer alan şirketlerin hedef piyasa değerleri üzerinden hesapladığımız BIST100 endeks hedefimiz 5.200 seviyesinde yer almaktadır. Hedef değerimize göre endekste yükseliş potansiyeli öngörmemekle birlikte, model portföyümüzde, yükseliş potansiyeli nispeten yüksek hisselerle yer vermeyi tercih ediyoruz.
- ❑ Hisse model portföyümüzü, **Yayla Agro Gıda, Türk Traktör, Akbank BİM, Şişe Cam ve Tofaş** oluşturmaktadır. Model portföyün betası 0,92'dir.
- ❑ **Hisse Model Portföyümüz yılbaşından bu yana endeksten %-5,2 negatif ayrıştı.** - Hisse Model Portföyümüz yılbaşından bu yana endeksten %-5,2 negatif ayrıştı.

## Hisse Model Portföy Önerilerimiz

	Piyasa değeri (mn TL)	BIST-100 ağırlık	Model Portföy ağırlık	12A Hedef fiyat (TL)	Mevcut fiyat (TL)	Beta
YYLGD	14.859	0,2%	18,43%	66,00	31,44	0,70
TTRAK	28.072	0,5%	17,71%	826,75	526,00	0,83
AKBNK	86.060	3,6%	16,71%	19,80	16,55	1,18
BIMAS	74.746	3,7%	16,14%	199,00	123,10	0,88
SISE	121.855	4,8%	16,00%	45,80	39,78	1,07
TOASO	72.600	1,4%	15,00%	143,60	145,20	0,90

Kaynak: VKY Araştırma ve Strateji



Kaynak: VKY Araştırma ve Strateji

## Takip Listesi

	PD (mn TL)	Kapanış (TL)	3A ort. hacim (TLmn)	Uzun Vade Öneri	Kısa Vade Öneri	Hedef Fiyat	Getiri Potansiyeli
<b>Bankacılık</b>							
AKBNK	86.060	16,55	3.577	TUT	EÜG	19,80	20%
GARAN	101.472	24,16	1.801	TUT	EÜG	30,00	24%
HALKB	53.667	10,80	1.580	TUT	EPG	10,20	-6%
ISCTR	108.000	10,80	3.277	TUT	EÜG	11,70	8%
YKBNK	77.797	9,21	3.833	TUT	EÜG	11,50	25%
TSKB	10.640	3,80	958	TUT	EPG	3,55	-7%
<b>Çimento</b>							
CIMSA	11.293	83,60	227	TUT	EPG	80,50	-4%
AKCNS	9.285	48,50	77	TUT	EPG	37,35	-23%
<b>Dayanıklı Tüketim</b>							
ARCLK	64.971	96,15	616	TUT	EPG	74,25	-23%
VESTL	20.983	62,55	1.008	TUT	EAG	48,50	-22%
<b>Demir-Çelik</b>							
EREGL	141.260	40,36	5.591	TUT	EPG	36,90	-9%
KRDMD	14.567	18,67	4.699	AL	EÜG	16,50	-12%
<b>Gayrimenkul</b>							
TRGYO	18.930	18,93	104	TUT	EPG	14,40	-24%
EKGYO	29.944	7,88	3.976	AL	EÜG	6,40	-19%
ISGYO	9.683	10,10	528	SAT	EPG	6,10	-40%

EPG: Endekse Paralel Getiri

EÜG: Endeksin Üzerinde Getiri

EAG: Endeksin Altında Getiri



# Takip Listesi

	PD (mn TL)	Kapanış (TL)	3A ort. hacim (TLmn)	Uzun Vade Öneri	Kısa Vade Öneri	Hedef Fiyat	Getiri Potansiyeli
<b>Havacılık</b>							
TAVHL	29.498	81,20	724	TUT	EÜG	93,60	15%
THYAO	185.886	134,70	8.743	TUT	EPG	102,50	-24%
PGSUS	47.794	467,20	1.625	TUT	EÜG	430,00	-8%
<b>Holding</b>							
KCHOL	184.487	72,75	2.074	AL	EÜG	80,50	11%
SAHOL	80.678	39,54	2.486	AL	EÜG	43,90	11%
SISE	121.855	39,78	3.243	AL	EÜG	45,80	15%
<b>Savunma</b>							
ASELS	125.970	55,25	5.294	TUT	EPG	37,59	-32%
OTKAR	21.679	903,30	187	TUT	EPG	423,00	-53%
<b>Otomotiv</b>							
FROTO	165.805	472,50	1.320	TUT	EPG	465,00	-2%
TOASO	72.600	145,20	1.186	AL	EÜG	143,60	-1%
DOAS	33.924	154,20	330	TUT	EÜG	157,00	2%
TTRAK	28.072	526,00	204	AL	EÜG	826,75	57%
<b>Perakende</b>							
BIZIM	1.782	29,70	67	AL	EÜG	44,00	48%
BIMAS	74.746	123,10	1.268	AL	EÜG	199,00	62%
MGROS	23.175	128,00	468	AL	EÜG	175,00	37%
<b>Gıda</b>							
YYLGD	14.859	31,44	218	AL	EÜG	66,00	110%
<b>Telekomünikasyon</b>							
TCELL	74.404	33,82	2.435	TUT	EPG	31,65	-6%
<b>Enerji</b>							
AKSEN	47.950	39,10	648	TUT	EPG	49,50	27%

EPG: Endekse Paralel Getiri

EÜG: Endeksin Üzerinde Getiri

EAG: Endeksin Altında Getiri

Tarih	Ülke	TSİ	Dönem	Veri	Önem	Beklenti	Önceki
16 Oca.	Japonya	02:50	Ara.	ÜFE - Yıllık %	■	9,5%	9,3%
16.Oca	Türkiye	11:00	Ara.	Bütçe Dengesi	■		108,3 mlr TL
16 Oca.	ABD			ABD borsaları tatil nedeniyle kapalı olacak			
17 Oca.	Çin	05:00	Ara.	Sanayi Üretimi- Yıllık %	■	0,3%	2,2%
17 Oca.	Çin	05:00	Ara.	Perakende Satışlar- Yıllık %	■	-9,5%	-5,9%
17 Oca.	Çin	05:00	4Ç22	GSYH Yıllık %	■	1,8%	3,9%
17 Oca.	Türkiye	10:00	Ara.	Konut Satışları	■		118 bin
17 Oca.	İngiltere	10:00	Kas.	ILO İşsizlik Oranı (3 aylık)	■	3,7%	3,7%
17 Oca.	Almanya	10:00	Ara.	TÜFE- Aylık %	■	-0,7%	-0,8%
17 Oca.	Almanya	10:00	Ara.	TÜFE- Yıllık %	■	8,6%	8,6%
17 Oca.	Almanya	13:00	Oca.	Zew Beklenti Endeksi	■	-17,5	-23,3
17 Oca.	Türkiye	14:30	Kas.	Konut Fiyat Endeksi, Aylık %	■		5,4%
17 Oca.	ABD	16:30	Oca.	New York FED Sanayi Endeksi	■	-8,7	-11,2
18 Oca.	Japonya	06:00		BOJ Para Politikası Toplantısı	■		-0,1%
18 Oca.	Japonya	07:30	Kas.	Sanayi Üretimi- Aylık %	■		-0,1%
18 Oca.	Japonya	07:30	Kas.	Kapasite Kullanım Oranı -Aylık %	■		2,2%
18 Oca.	İngiltere	10:00	Ara.	TÜFE- Aylık %	■		0,4%
18 Oca.	İngiltere	10:00	Ara.	TÜFE- Yıllık %	■	10,6%	10,7%
18 Oca.	Avro Bölgesi	13:00	Ara.	TÜFE- Aylık %	■	-0,3%	-0,3%
18 Oca.	Avro Bölgesi	13:00	Ara.	TÜFE- Yıllık %	■	9,2%	9,2%
18 Oca.	ABD	16:30	Ara.	Perakende Satışlar -Aylık%	■	-0,8%	-0,6%
18 Oca.	ABD	16:30	Ara.	ÜFE - Aylık %	■	-0,1%	0,3%
18 Oca.	ABD	16:30	Ara.	ÜFE - Yıllık %	■	6,8%	7,4%
18 Oca.	ABD	17:15	Ara.	Sanayi Üretimi- Aylık %	■	-0,2%	-0,2%
18 Oca.	ABD	17:15	Ara.	Kapasite Kullanımı	■	79,5%	79,7%
18 Oca.	ABD	22:00		Fed'in Bej Kitap adlı raporu yayımlanacak			
19 Oca.	Japonya	02:50	Ara.	Dış Ticaret Dengesi	■	-1.653 mlr ¥	-2.027 mlr ¥
19 Oca.	Avro Bölgesi	13:30		AMB Başkanı Lagarde konuşması			
19 Oca.	Türkiye	14:00	Oca.	TCMB PPK Faiz Kararı Toplantısı	■		9,0%
19 Oca.	ABD	16:30	Ara.	İnşaat İzinleri	■	1.370 bin	1.342 bin
19 Oca.	ABD	16:30	Ara.	Konut Başlangıçları	■	1.350 bin	1.427 bin
19 Oca.	ABD	16:30		Haftalık İşsizlik Maaşı Başvuruları	■		205 bin
19 Oca.	ABD	16:30	Oca.	Philadelphia Fed İmalat Endeksi	■	-10,0	-13,8
20 Oca.	Japonya	02:30	Ara.	TÜFE - Yıllık %	■	4,0%	3,8%
20 Oca.	Almanya	10:00	Ara.	ÜFE - Aylık %	■	-1,1%	-3,9%
20 Oca.	Almanya	10:00	Ara.	ÜFE - Yıllık %	■	21,7%	28,2%
20 Oca.	Avro Bölgesi	13:00		AMB Başkanı Lagarde konuşması			
20 Oca.	ABD	18:00	Ara.	2. El Konut Satışları	■	3,95 mn	4,09 mn
20 Oca.	ABD	18:00	Ara.	2. El Konut Satışları - Aylık %	■	-3,4%	-7,7%

Kaynak: Bloomberg, Matriks, TÜİK, Foreks, VKY Araştırma & Strateji

## Arařtırma ve Strateji M¼d¼rl¼g¼

Selahattin AYDIN  
[SELAHATTIN.AYDIN@vakifyatirim.com.tr](mailto:SELAHATTIN.AYDIN@vakifyatirim.com.tr)

Direkt¼r

Tuęba SAYGIN AKCA  
[TUGBA.AKCA@vakifyatirim.com.tr](mailto:TUGBA.AKCA@vakifyatirim.com.tr)

M¼d¼r

Hande İrem YILDIZ  
[HANDE.YILDIZ@vakifyatirim.com.tr](mailto:HANDE.YILDIZ@vakifyatirim.com.tr)

Analist

Dilara AYAN  
[DILARA.CAYAN@vakifyatirim.com.tr](mailto:DILARA.CAYAN@vakifyatirim.com.tr)

Analist

řule ÖZKAN  
[SULE.OZKAN@vakifyatirim.com.tr](mailto:SULE.OZKAN@vakifyatirim.com.tr)

Analist

## Yatırım Danıřmanlıęı ve Bireysel Portf¼y Y¼netimi

Eren KURU  
[EREN.KURU@vakifyatirim.com.tr](mailto:EREN.KURU@vakifyatirim.com.tr)

Analist

Umut Deniz PAK  
[UMUTDENIZ.PAK@vakifyatirim.com.tr](mailto:UMUTDENIZ.PAK@vakifyatirim.com.tr)

Analist