

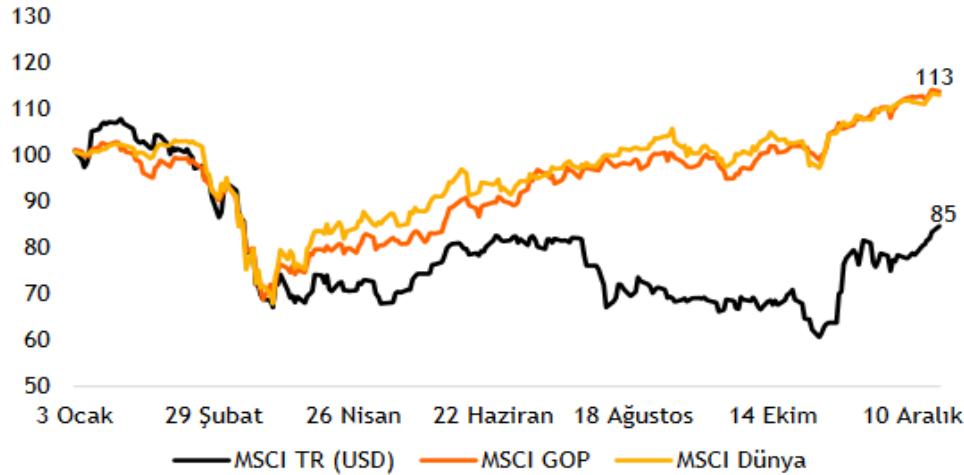
- [Piyasa Gelişmeleri](#)
- [BIST-100](#)
- [VIOP-30 Aralık Vade Kontratı](#)
- [BIST-30 Destek-Direnç Tablosu](#)
- [Günlük Hisse Beklentileri](#)
- [Dolar/TL](#)
- [VIOP Döviz](#)
- [Euro/Dolar](#)
- [Ons Altın - Gümüş](#)
- [Brent Petrol](#)

Güne alımlarla başlayan BIST-100 endeksi günün geri kalanında dalgalı bir seyir izledi ve haftanın son işlem gününü 1,426 seviyesinden kapattı. İşlem hacmi 23.5 milyar TL olarak gerçekleşirken, endekse dahil olan 34 hisse değer kazandı, 59 hisse ise değer kaybetti. Güne başlarken Dolar/TL 7.57 seviyesinden işlem görürken, yurtdışı piyasalarda pozitif hava hakim.

Yılın son haftasına girerken küresel piyasalarda iyimserliğin devam ettiğini gözlemliyoruz. ABD'de Trump'ın daha önce reddedeceğini belirttiği destek paketini karar değiştirerek imzalaması piyasaları pozitif etkilerken, ABD dolarında da hafif değer kaybı gözlemliyoruz. Öte yandan içeride de azalan vaka artışları ve İngiltere ile yapılması beklenen Serbest Ticaret Anlaşması takip ediliyor. Haftanın devamında yurtdışı piyasalarda tatil sakinliği sürecektir, zira bugün Londra piyasaları kapalı olacak. Bu nedenle hacmin düşük kalması beklenebilir ancak iyimser fiyatlamamızın sürmesini bekliyoruz.

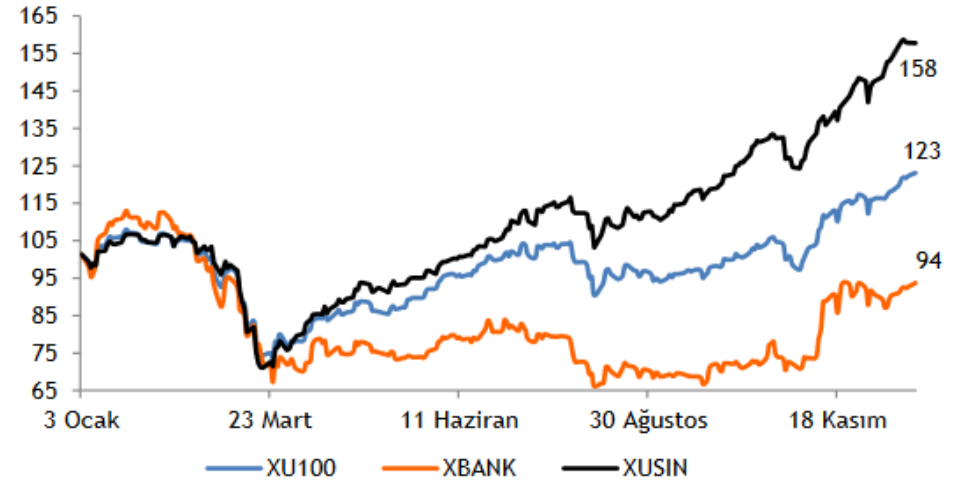
BIST-100 endeksinin güne pozitif seyrle başlamasını bekliyoruz. 1,425-1,410 ve 1,395 destek seviyeleri iken 1,430-1,453 seviyeleri direnç olarak izlenebilir. Yatırımcılara 1,410 seviyesini kısa vadeli zarar-kes seviyesi olarak kabul etmek üzere pozisyonlarını korumalarını öneriyoruz. Bugün ve haftanın devamında beyaz eşya, cam ve demir-çelik sektörlerinin ön plana çıkmasını bekliyoruz.

MSCI TR, GOP ve Dünya endekslerinin yılbaşından bu yana performansları (USD)



Kaynak: Bloomberg

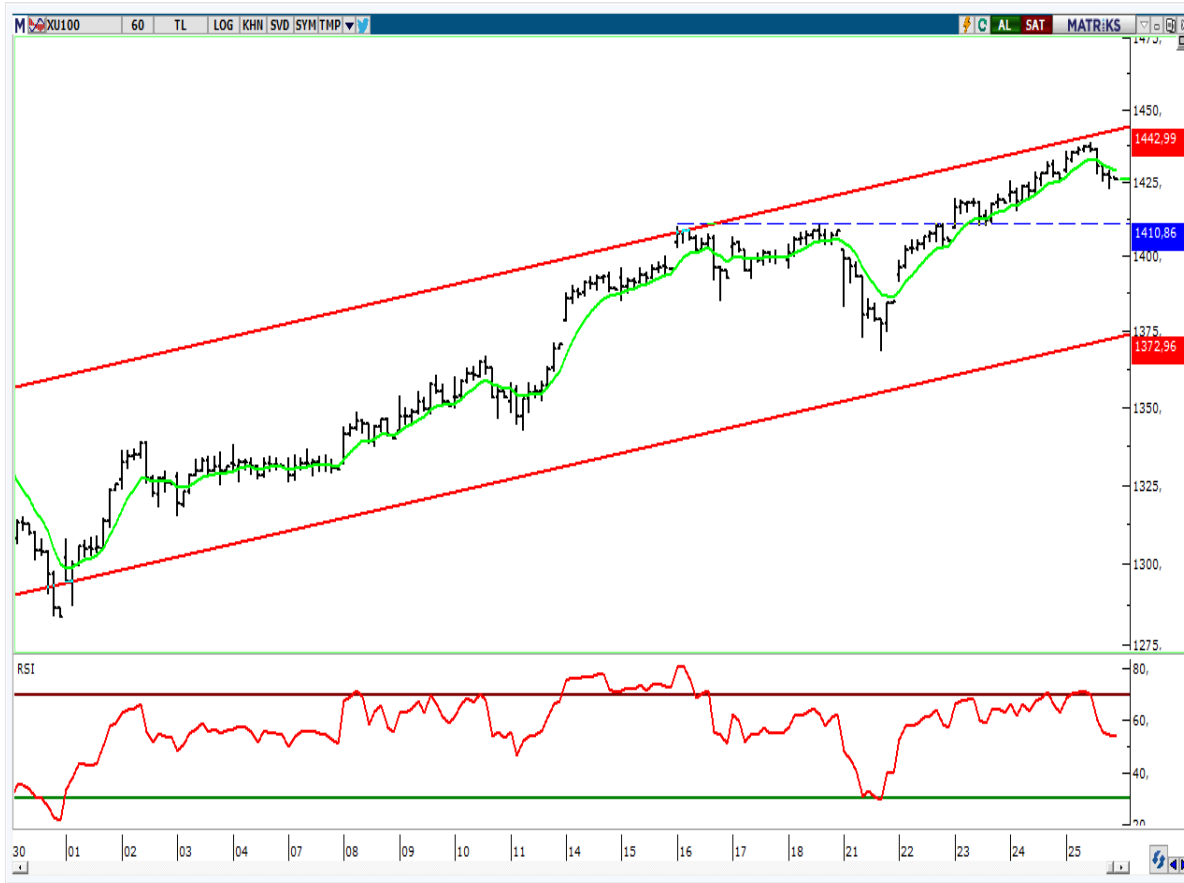
Bankacılık, sınai ve BIST-100 endeksi 2020 performansları



Kaynak: Bloomberg

- ❑ BIST-100 endeksinin güne pozitif seyirle başlamasını bekliyoruz. 1,425-1,410 ve 1,395 destek seviyeleri iken 1,430-1,453 seviyeleri direnç olarak izlenebilir. Yatırımcılara 1,410 seviyesini kısa vadeli zarar-kes seviyesi olarak kabul etmek üzere pozisyonlarını korumalarını öneriyoruz.
- ❑ Bugün ve haftanın devamında beyaz eşya, cam ve demir-çelik sektörlerinin ön plana çıkmasını bekliyoruz.

BIST-100 (Saatlik)



Aracı Kurum Pozisyonları - Günlük

Kurum	Net İşlem
IS YATIRIM	93.850.620
OYAK YATIRIM	60.859.172
TEB YATIRIM	46.810.566
DENİZ YATIRIM	41.496.461
TACIRLER YAT.	38.578.475
Diğer	186.388.812
Kurum	Net İşlem
GEDİK YATIRIM	-96.013.159
TERA YATIRIM MENKUL	-64.234.392
PHILLIPCAPITAL MENKUL DEGERLER	-44.385.505
QNB FINANS YAT.	-41.828.109
MARBAS MENKUL	-33.785.871
Diğer	-187.847.444

Aracı Kurum Pozisyonları - Yılbaşından Bugüne

Kurum	Net İşlem
GARANTI YAT.	5.606.169.663
IS YATIRIM	3.453.273.164
VAKIF YAT.	3.307.798.754
ZIRAAT YAT.	3.255.622.350
GLOBAL MENKUL	3.160.450.922

Kurum	Net İşlem
A1 CAPITAL MENKUL DEGERLER	-7.764.832.008
BANK-OF-AMERICA	-6.474.070.433
MEKSA YATIRIM	-3.936.357.621
QNB FINANS YAT.	-2.797.104.940
MARBAS MENKUL	-2.429.165.866

- ❑ Kontratın açılışından ardından alımların devam etmesi halinde 1.590 seviyesini ilk direnç olarak takip ediyor olacağız. 1.590 üzerinde 1.600 seviyesi kanal direnci olarak izlenebilir.
- ❑ Olası aşağı yönlü hareketlerde ise 1.570 ilk destek iken, 1.550 ve 1.535 diğer destek seviyeleri olarak takip edilmelidir.

VIOP-30 (Saatlik)



Aracı Kurum Pozisyonları - Günlük

Kurum	Net İşlem
OYAK YATIRIM	2.117
BGC PARTNERS ME	1.900
YAPI KREDİ YAT.	1.649
TACIRLER YAT.	1.601
GARANTI YAT.	1.601
Diğer	6.805

Kurum	Net İşlem
TEB YATIRIM	-5.956
MEKSA YATIRIM	-2.798
IS YATIRIM	-2.545
GCM YATIRIM MEN	-1.442
QNB FINANS YAT.	-757
Diğer	-2.175

Aracı Kurum Pozisyonları - Kümülatif

Kurum	Net İşlem
TEB YATIRIM	122.290
BANK-OF-AMERICA	35.380
TACIRLER YAT.	12.626
GEDİK YATIRIM	4.596
CITI MENKUL	4.470
Diğer	10.072

Kurum	Net İşlem
GARANTI YAT.	-79.959
HSBC YATIRIM	-30.417
YAPI KREDİ YAT.	-26.418
AK YATIRIM	-7.076
VAKIF YAT.	-7.041
Diğer	-38.523

Hisse	Son Değer	1.Destek	2. Destek	Pivot	1.Direnç	2.Direnç
AKBNK	6,51	6,47	6,43	6,53	6,57	6,63
ARCLK	30,00	29,83	29,65	30,07	30,25	30,49
ASELS	18,00	17,91	17,81	18,04	18,14	18,27
BIMAS	73,20	72,88	72,57	73,27	73,58	73,97
DOHOL	3,05	3,02	2,99	3,06	3,09	3,13
EKGYO	2,14	2,12	2,10	2,15	2,17	2,20
EREGL	14,20	14,12	14,05	14,28	14,35	14,51
GARAN	9,85	9,78	9,71	9,90	9,97	10,09
GUBRF	64,00	60,80	57,60	64,10	67,30	70,60
HALKB	5,45	5,42	5,40	5,47	5,49	5,54
ISCTR	6,75	6,68	6,60	6,74	6,82	6,88
KCHOL	19,90	19,79	19,69	19,94	20,04	20,19
KOZAA	15,79	15,19	14,58	15,96	16,57	17,34
KOZAL	94,70	90,87	87,03	95,43	99,27	103,83
KRDMD	5,39	5,30	5,21	5,38	5,47	5,55
MGROS	41,70	41,43	41,15	41,97	42,25	42,79
OYAKC	8,68	8,46	8,23	8,61	8,84	8,99
PETKM	5,00	4,93	4,87	5,06	5,12	5,25
PGSUS	71,90	70,78	69,67	72,02	73,13	74,37
SAHOL	10,53	10,47	10,40	10,58	10,65	10,76
SISE	7,19	7,16	7,14	7,21	7,23	7,28
TAVHL	20,86	20,65	20,43	20,89	21,11	21,35
TCELL	16,03	15,88	15,72	16,01	16,17	16,30
THYAO	12,74	12,66	12,57	12,78	12,87	12,99
TKFEN	16,69	16,26	15,83	16,60	17,03	17,37
TSKB	1,83	1,81	1,79	1,85	1,87	1,91
TTKOM	8,38	8,32	8,27	8,40	8,45	8,53
TUPRS	106,00	105,40	104,80	106,60	107,20	108,40
VAKBN	4,62	4,60	4,58	4,63	4,65	4,68
YKBNK	3,02	3,00	2,99	3,03	3,04	3,07

Destek-Direnç Tablosu

BIST-30 Endeksine dahil olan hisse senetlerinin mekanik destek direnç tablosudur. Destek ve dirençlerin, hisselerin fiyat adımına yuvarlanması gerekir. Mevcut seviyenin Pivot seviyenin üzerinde ya da altında olması yön açısından fikir verebilir.

Teknik Görünümü Güçlü Hisseler

Hisse	Son Değer	Risk(S.Sapma)	Son 1 Aylık Ort. Hacim (lot)	1.Destek	2. Destek	Pivot	1.Direnç	2.Direnç
KRDMD	5,39	3,23	308.135.524	5,30	5,21	5,38	5,47	5,55
SISE	7,19	2,63	214.861.041	7,16	7,14	7,21	7,23	7,28
TKFEN	16,69	2,47	15.424.358	16,26	15,83	16,60	17,03	17,37
VESBE	36,90	2,91	714.579	36,33	35,75	37,01	37,59	38,27
YATAS	13,38	2,92	5.218.713	13,14	12,90	13,32	13,56	13,74

Gün sonu kapanış fiyatları baz alınarak, çok kısa vadeli (1-3 gün) teknik göstergelere göre düzenlenmiştir. Temel göstergelerle ve daha uzun vadeye göre farklılaşabilir. BIST-30 endeksinin ortalama standart sapması 2.80 seviyesindedir.

- TCMB yılın son PPK toplantısını geçen hafta gerçekleştirdi ve politika faizini 200 baz puan artırdı. Piyasa beklentisi 150 baz puan şeklindeydi. Kararın ardından Dolar/TL 7.55 seviyesini test etti.
- Kararın ardından TL varlıkların gücünü korumaya devam edeceğini düşünüyoruz. 7.50 seviyesi teknik olarak kritik seviye, bu seviyenin altına gelinmesi halinde 7.30 seviyesine doğru hareket hızlanabilir. 7.67 ve 7.75 ise yukarıda ilk direnç seviyeleri olarak izlenmelidir.
- Bu hafta TCMB PPK toplantı özeti ve dış ticaret dengesi verileri takip edilecek.

USD/TL (Saatlik)



USD/TL—USDRUB—USDZAR—USDBRL performansları (YBB)



- Kurdaki aşağı yönlü hareketle birlikte Dolar/TL kontratında uzun süredir takip ettiğimiz yükselen kanal desteğinin altına gelindi. Bu aşamada 7.45 seviyesini ilk destek olarak izliyor olacağız. Bu seviyenin altında aşağı yönlü hareket hızlanabilir. 7.58 ve 7.80 ise direnç seviyeleri olarak izlenmelidir.

VIOP- Dolar/TL Aralık Vade Kontratı (4 Saatlik)



- TL'deki değer kazanımı ve Euro/Dolar paritesindeki ivme kaybıyla birlikte Euro/TL kontratı uzun süredir takip ettiğimiz yükselen kanal desteğini test ediyor. 9.17 bu aşamada destek olarak takip edilmelidir. Bu seviyenin altında aşağı yönlü hareket 9.00 seviyesine doğru hızlanabilir. 9.25 ve 9.36 ise ilk direnç seviyeleri olarak izlenebilir.

VIOP- Euro/TL Aralık Vade Kontratı (4 Saatlik)



- ABD Başkanı Trump, uzun süredir gündemi meşgul eden teşvik paketini sonunda imzaladı. Bu gelişmenin ardından paritede bir miktar yukarı, dolar endeksinde ise bir miktar aşağı hareket görülüyor. Haftanın devamında yurtdışı piyasalarda tatil sakinliğinin süreceği olması nedeniyle hacmin düşük kalması beklenebilir ancak piyasalarda iyimser fiyatlamaların sürmesini bekliyoruz. Paritede yukarı yönlü hareket beklentimiz sürüyor ancak Euro long pozisyonların hala yüksek seviyelerde olduğunu belirtelim. 1.2275 paritede önemli direnç seviyesi olarak izlenmelidir. 1.2165 seviyesini ise kısa vadede ilk destek olarak takip ediyoruz. 1.2165 altına gelmesi halinde 1.21 ve 1.2060 destek olarak izlenebilir.
- 2021 yılında zayıf Dolar temasının devam edeceğini düşünüyoruz. 1.25 seviyesini orta vadede ilk hedef olarak izliyoruz.

EUR/USD (Günlük)



Dolar Endeksi (Günlük)



- ABD Başkanı Trump'ın mali teşvik paketini imzalamasının ardından, altın 1.900 seviyesini test etti ancak teknik olarak henüz alçalan kanal görünümü bozulmuş değil. Yükselişin sürmesi halinde ilk olarak 1.900-1.910 direnç bölgesini takip ediyor olacağız. Bu bölgenin aşılması halinde 1.950 seviyesine doğru hareket sürebilir. 1.850 ve 1.800 ise aşağıda destek seviyeleri olarak takip edilmelidir. Önümüzdeki dönemde aşılı ile ilgili olumlu gelişmelerin tekrar gündeme gelmesi ihtimali nedeniyle altın için şimdilik yüksek bir potansiyel görmüyoruz ancak teknik görünümü izlemeye devam edeceğiz.

XAUUSD (Günlük)



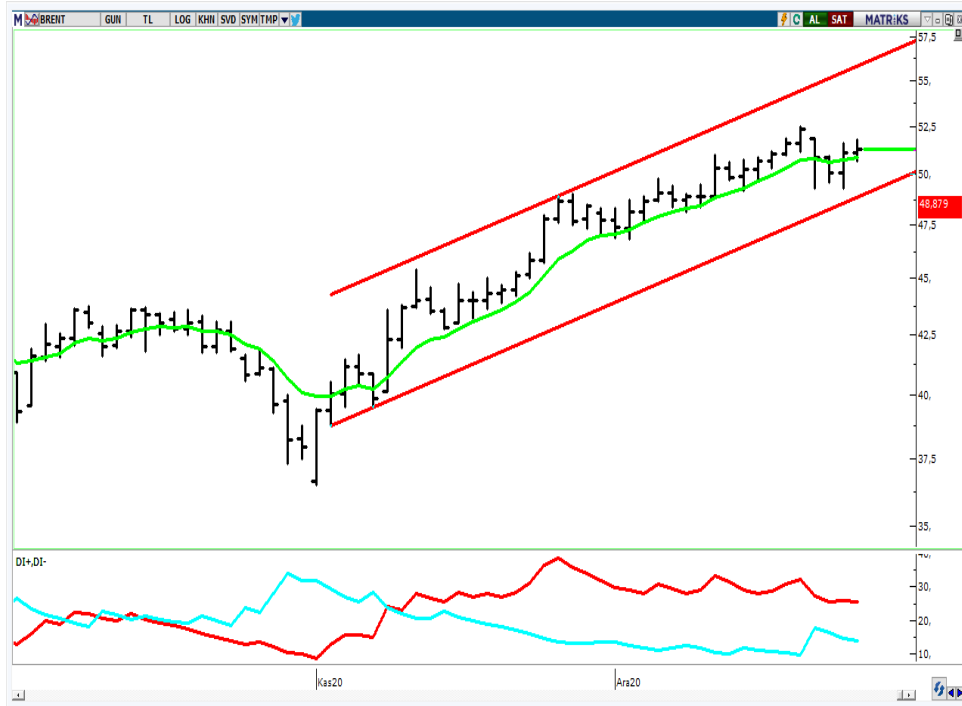
- Teşvik paketiyle ilgili gündemin ardından %3'e yakın primli seyreden gümüş, altına göre daha güçlü kalmaya devam ediyor. ETF alımlarının da şu anda altına kıyasla burada daha destekleyici olduğu görülüyor. Teknik olarak kısa vadeli yükselen kanal direnci test edildi ancak henüz kanal görünümü bozulmuş değil. Bu aşamada 26.77 ve 27.40 kısa vadede direnç olarak takip edilebilir. 25.50 ve 25.00 ise destek olarak izlenmelidir.

XAGUSD (Günlük)



- Brent Petrol aşırı iyimserliğinin neden olduğu toparlanma ile 51 Dolar civarında seyretmeye devam ediyor. Teknik olarak yükselen kanal görünümü korunurken, 51,70 seviyesinin üzerinde yükseliş hareketi ivmelenebilir. 52,45 ise yukarıda diğer direnç olarak takip edilebilir. Olası aşağı yönlü hareketlerde ise 50,70 ve 49,25 önemli destek seviyeleridir.

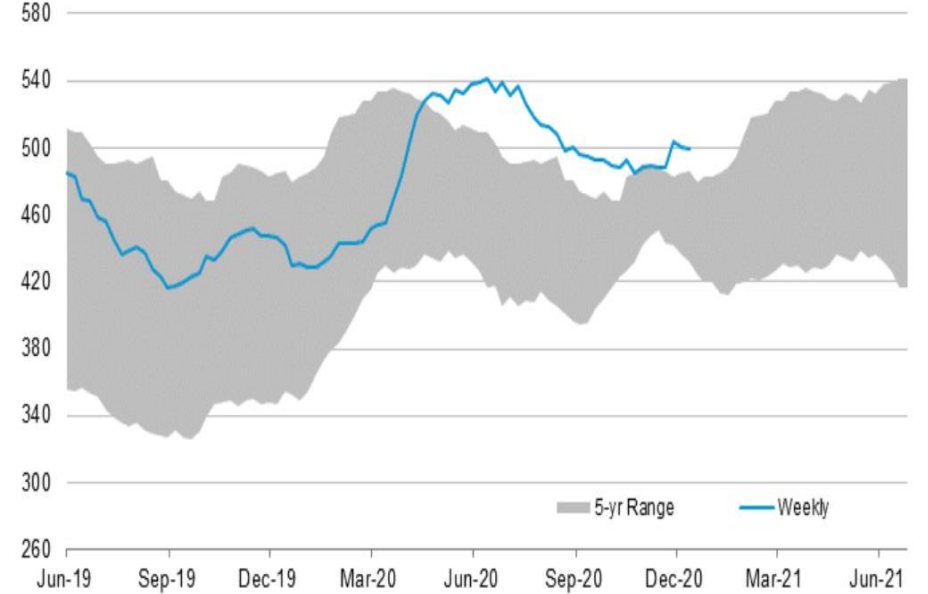
Brent (Günlük)



ABD Ham Petrol Stokları

U.S. crude oil stocks

million barrels



Source: U.S. Energy Information Administration

Kaynak: U.S. Energy Information Administration

Sezai ŞAKLAROĞLU, ACIFE

Genel Müdür Yardımcısı - Hisse Senedi Strateji, SGMK

Yatırım Danışmanlığı ve Bireysel Portföy Yönetimi

Altan AYDIN Direktör
ALTAN.AYDIN@vakifyatirim.com.tr

Eren KURU Analist
EREN.KURU@vakifyatirim.com.tr

Umut Deniz PAK Analist
UMUTDENIZ.PAK@vakifyatirim.com.tr

Burada yer alan yatırım bilgi, yorum ve tavsiyeleri yatırım danışmanlığı kapsamında değildir. Yatırım danışmanlığı hizmeti; aracı kurumlar, portföy yönetim şirketleri, yatırım ve kalkınma bankaları ile müşteri arasında imzalanacak yatırım danışmanlığı sözleşmesi çerçevesinde ve yetkili kuruluşlar tarafından kişilerin risk ve getiri tercihleri dikkate alınarak kişiye özel sunulmaktadır. Burada yer alan yorum ve tavsiyeler ise genel niteliktedir. Burada yer alan yorum ve tavsiyeler, mali durumunuz ile risk ve getiri tercihlerinize uygun olmayabilir. Bu nedenle, sadece burada yer alan bilgilere dayanılarak yatırım kararı verilmesi beklentilerinize uygun sonuçlar doğurmayabilir. Gerek bu yayındaki, gerekse bu yayında kullanılan kaynaklardaki hata ve eksikliklerden ve bu yayındaki bilgilerin kullanılması sonucunda yatırımcıların ve/veya ilgili kişilerin uğrayabilecekleri doğrudan ve/veya dolaylı zararlardan, kâr yoksunluğundan, manevi zararlardan ve her ne şekilde olursa olsun üçüncü kişilerin uğrayabileceği her türlü zararlardan dolayı Vakıf Yatırım Menkul Değerler A.Ş. sorumlu tutulamaz.