

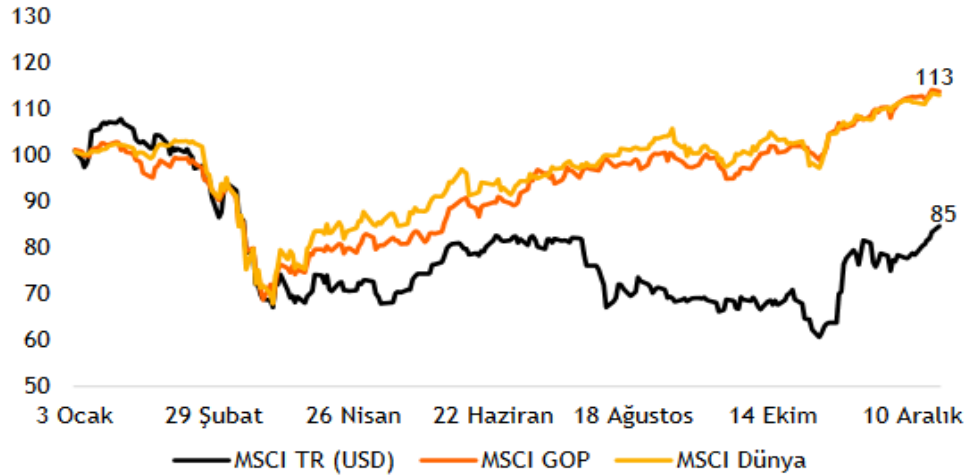
- [Piyasa Gelişmeleri](#)
- [BIST-100](#)
- [VIOP-30 Aralık Vade Kontratı](#)
- [BIST-30 Destek-Direnç Tablosu](#)
- [Günlük Hisse Beklentileri](#)
- [Dolar/TL](#)
- [VIOP Döviz](#)
- [Euro/Dolar](#)
- [Ons Altın - Gümüş](#)
- [Brent Petrol](#)

Güne pozitif seyrile başlayan BIST-100 endeksi günün geri kalanında da yükselişini sürdürdü ve günü 1,439 seviyesinden kapattı. İşlem hacmi 25.2 milyar TL olarak gerçekleşirken, endekse dahil olan 67 hisse değer kazandı, 29 hisse ise değer kaybetti. Güne başlarken Dolar/TL 7.45 seviyesinden işlem görürken, yurtdışı piyasalarda ise iyimserlik devam ediyor.

Küresel piyasalar haftaya ABD'de Trump'ın destek paketini sürpriz şekilde onaylamasıyla pozitif başladı. Hisse endeksleri rekor tazelerken, ABD dolarındaki gerileme sınırlı kaldı. Öte yandan Temsilciler Meclisi harcama çekini artırarak teklifi Senato'ya gönderdi. Ancak henüz kabul edilmesi beklenmiyor. 5 Ocak'taki Georgia senato seçimleri bu açıdan da önem arz ediyor. İçeride ise TL değer kazanmaya devam ediyor. Küresel çaptaki mevcut iyimserliğe içerideki piyasa dostu politikalar da eklenince hem risk primi hem de kurda gerileme görüyoruz, bu durumun devam etmesini bekliyoruz. Yıl başı tatili öncesinde küresel gündem sakinken, içeride Birleşik Krallık ile serbest ticaret anlaşması ve elektrik zammı takip ediliyor. STA'nın bugün imzalanması beklenirken, EPDK'nın Salı ve Perşembe toplantılarında elektrik ve doğalgaz tarifelerini belirlemesi bekleniyor. Buna göre özellikle elektrik tarifelerinde oluşabilecek artış elektrik üretim şirketlerini pozitif etkileyebilir. STA ise otomotiv ve beyaz eşya sektörü için pozitif olacaktır.

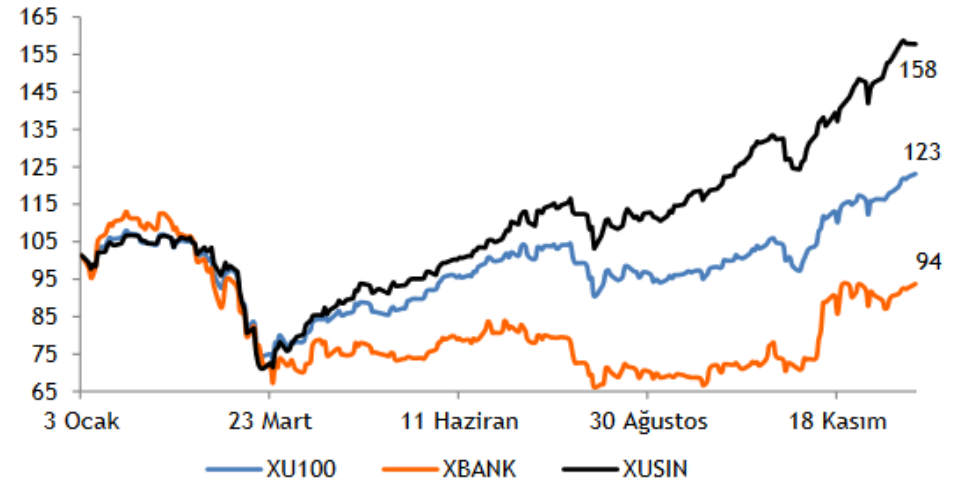
BIST-100 endeksinin güne pozitif seyrile başlamasını bekliyoruz. 1,433-1,410 destek seviyeleri iken 1,453 ilk direnç olarak takip edilebilir. Yatırımcılara 1,410 seviyesini kısa vadeli zarar-kes seviyesi olarak kabul etmek üzere pozisyonlarını korumalarını öneriyoruz. Elektrik üretim, sigorta, demir-çelik ve beyaz eşya sektörlerinin ön planda kalmasını bekliyoruz.

MSCI TR, GOP ve Dünya endekslerinin yılbaşından bu yana performansları (USD)



Kaynak: Bloomberg

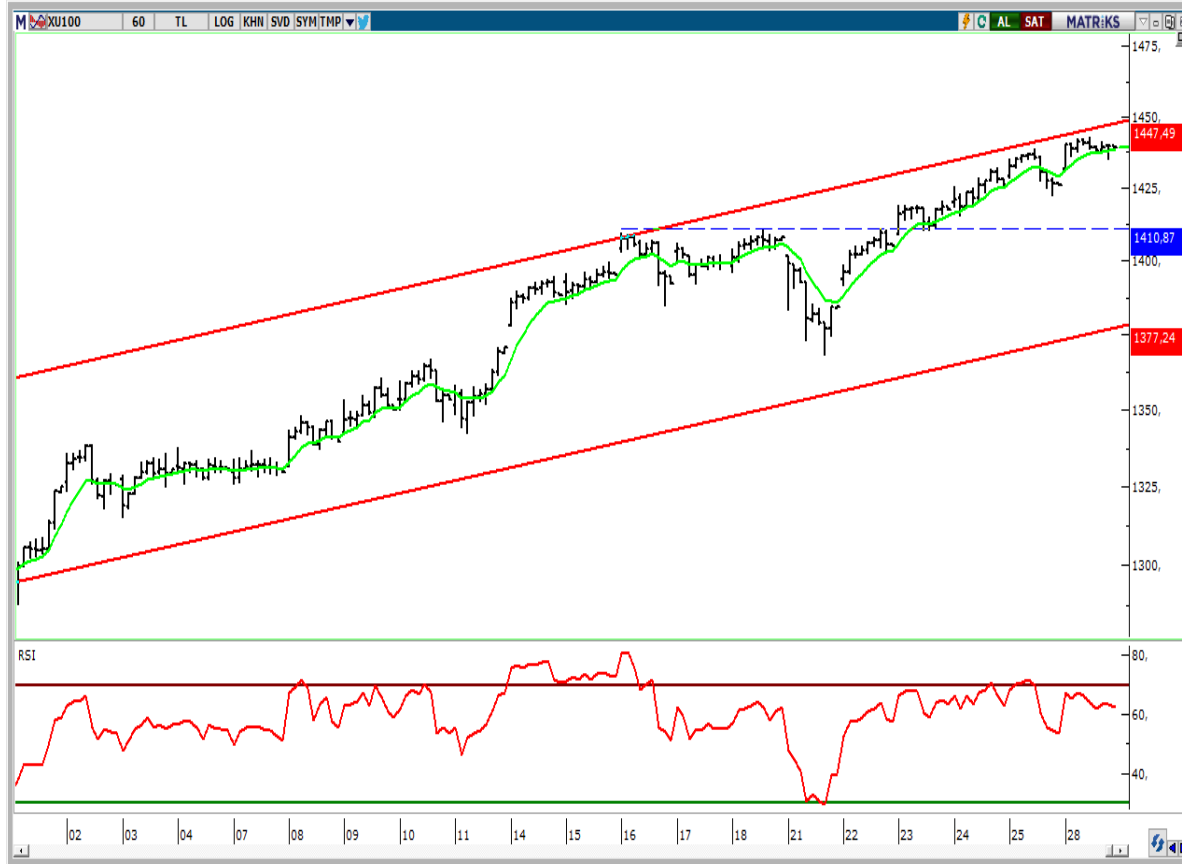
Bankacılık, sınai ve BIST-100 endeksi 2020 performansları



Kaynak: Bloomberg

- ❑ BIST-100 endeksinin güne pozitif seyirle başlamasını bekliyoruz. 1,433-1,410 destek seviyeleri iken 1,453 ilk direnç olarak takip edilebilir. Yatırımcılara 1,410 seviyesini kısa vadeli zarar-kes seviyesi olarak kabul etmek üzere pozisyonlarını korumalarını öneriyoruz.
- ❑ Elektrik üretim, sigorta, demir-çelik ve beyaz eşya sektörlerinin ön planda kalmasını bekliyoruz.

BIST-100 (Saatlik)



Aracı Kurum Pozisyonları - Günlük

| Kurum | Net İşlem |
|------------------------------|--------------|
| BANK-OF-AMERICA YATIRIM BANK | 135.383.511 |
| GLOBAL MENKUL | 63.424.902 |
| A1 CAPITAL MENKUL DEGERLER | 33.705.870 |
| CITI MENKUL | 31.370.459 |
| UNLU MENKUL DEGERLER | 27.698.048 |
| Diğer | 201.676.390 |
| Kurum | Net İşlem |
| YAPI KREDI YAT. | -102.664.714 |
| GEDİK YATIRIM | -66.889.230 |
| GARANTI YAT. | -49.249.431 |
| TACIRLER YAT. | -44.950.455 |
| TERA YATIRIM MENKUL | -36.194.937 |
| Diğer | -193.304.742 |

Aracı Kurum Pozisyonları - Yılbaşıdan Bugüne

| Kurum | Net İşlem |
|----------------------------|----------------|
| GARANTI YAT. | 5.606.169.663 |
| IS YATIRIM | 3.453.273.164 |
| VAKIF YAT. | 3.307.798.754 |
| ZIRAAT YAT. | 3.255.622.350 |
| GLOBAL MENKUL | 3.160.450.922 |
| Kurum | Net İşlem |
| A1 CAPITAL MENKUL DEGERLER | -7.764.832.008 |
| BANK-OF-AMERICA | -6.474.070.433 |
| MEKSA YATIRIM | -3.936.357.621 |
| QNB FINANS YAT. | -2.797.104.940 |
| MARBAS MENKUL | -2.429.165.866 |

- ❑ Kontratın açılışından alımların devam etmesi halinde 1.590 seviyesini ilk direnç olarak takip ediyor olacağız. 1.590 üzerinde 1.600 seviyesi kanal direnci olarak izlenebilir.
- ❑ Olası aşağı yönlü hareketlerde ise 1.580 ilk destek iken, 1.570 ve 1.550 diğer destek seviyeleri olarak takip edilmelidir.

VIOP-30 (Saatlik)



Aracı Kurum Pozisyonları - Günlük

| Kurum | Net İşlem |
|-----------------|-----------|
| GARANTI YAT. | 16.520 |
| YAPI KREDİ YAT. | 6.647 |
| ATA YATIRIM | 6.198 |
| AK YATIRIM | 5.774 |
| HSBC YATIRIM | 5.756 |
| Diğer | 18.768 |
| Kurum | Net İşlem |
| TEB YATIRIM | -40.713 |
| BANK-OF-AMERICA | -9.093 |
| DENİZ YATIRIM | -3.919 |
| CITI MENKUL | -2.232 |
| TACIRLER YAT. | -1.664 |
| Diğer | -2.042 |

Aracı Kurum Pozisyonları - Kümülatif

| Kurum | Net İşlem |
|-----------------|-----------|
| TEB YATIRIM | 81.577 |
| BANK-OF-AMERICA | 26.287 |
| TACIRLER YAT. | 10.962 |
| GEDİK YATIRIM | 5.626 |
| A1 CAPITAL MENK | 2.617 |
| Diğer | 14.001 |
| Kurum | Net İşlem |
| GARANTI YAT. | -63.439 |
| HSBC YATIRIM | -24.661 |
| YAPI KREDİ YAT. | -19.771 |
| VAKIF YAT. | -6.282 |
| OYAK YATIRIM | -5.604 |
| Diğer | -21.313 |

| Hisse | Son Değer | 1.Destek | 2. Destek | Pivot | 1.Direnç | 2.Direnç |
|-------|-----------|----------|-----------|--------|----------|----------|
| AKBNK | 6,54 | 6,51 | 6,47 | 6,54 | 6,58 | 6,61 |
| ARCLK | 30,72 | 30,29 | 29,87 | 30,59 | 31,01 | 31,31 |
| ASELS | 18,01 | 17,97 | 17,93 | 18,04 | 18,08 | 18,15 |
| BIMAS | 73,55 | 73,17 | 72,78 | 73,58 | 73,97 | 74,38 |
| DOHOL | 3,00 | 2,96 | 2,91 | 3,01 | 3,06 | 3,11 |
| EKGYO | 2,16 | 2,15 | 2,14 | 2,16 | 2,17 | 2,18 |
| EREGL | 14,20 | 14,10 | 13,99 | 14,24 | 14,35 | 14,49 |
| GARAN | 9,88 | 9,81 | 9,75 | 9,89 | 9,95 | 10,03 |
| GUBRF | 70,40 | 64,33 | 58,27 | 67,37 | 73,43 | 76,47 |
| HALKB | 5,41 | 5,37 | 5,34 | 5,43 | 5,46 | 5,52 |
| ISCTR | 6,82 | 6,77 | 6,72 | 6,82 | 6,87 | 6,92 |
| KCHOL | 20,00 | 19,91 | 19,81 | 20,01 | 20,11 | 20,21 |
| KOZAA | 15,57 | 15,38 | 15,20 | 15,76 | 15,94 | 16,32 |
| KOZAL | 95,20 | 93,10 | 91,00 | 95,45 | 97,55 | 99,90 |
| KRDMD | 5,61 | 5,46 | 5,32 | 5,54 | 5,68 | 5,76 |
| MGROS | 41,42 | 41,03 | 40,63 | 41,67 | 42,07 | 42,71 |
| OYAKC | 8,65 | 8,57 | 8,50 | 8,72 | 8,79 | 8,94 |
| PETKM | 4,96 | 4,90 | 4,84 | 4,98 | 5,04 | 5,12 |
| PGSUS | 71,15 | 70,60 | 70,05 | 71,55 | 72,10 | 73,05 |
| SAHOL | 10,87 | 10,69 | 10,51 | 10,78 | 10,96 | 11,05 |
| SISE | 7,25 | 7,21 | 7,17 | 7,27 | 7,31 | 7,37 |
| TAVHL | 20,68 | 20,56 | 20,44 | 20,78 | 20,90 | 21,12 |
| TCELL | 16,04 | 15,97 | 15,91 | 16,09 | 16,15 | 16,27 |
| THYAO | 12,62 | 12,53 | 12,43 | 12,66 | 12,76 | 12,89 |
| TKFEN | 16,86 | 16,71 | 16,56 | 16,96 | 17,11 | 17,36 |
| TSKB | 1,83 | 1,81 | 1,80 | 1,84 | 1,85 | 1,88 |
| TTKOM | 8,46 | 8,35 | 8,24 | 8,46 | 8,57 | 8,68 |
| TUPRS | 107,90 | 106,33 | 104,77 | 107,57 | 109,13 | 110,37 |
| VAKBN | 4,63 | 4,61 | 4,59 | 4,63 | 4,65 | 4,67 |
| YKBNK | 3,01 | 2,99 | 2,98 | 3,02 | 3,03 | 3,06 |

Destek-Direnç Tablosu

BIST-30 Endeksine dahil olan hisse senetlerinin mekanik destek direnç tablosudur. Destek ve dirençlerin, hisselerin fiyat adımına yuvarlanması gerekir. Mevcut seviyenin Pivot seviyenin üzerinde ya da altında olması yön açısından fikir verebilir.

Teknik Görünümü Güçlü Hisseler

| Hisse | Son Değer | Risk(S.Sapma) | Son 1 Aylık Ort. Hacim (lot) | 1.Destek | 2. Destek | Pivot | 1.Direnç | 2.Direnç |
|-------|-----------|---------------|---------------------------------|----------|-----------|--------|----------|----------|
| ALARK | 8,27 | 2,92 | 16.381.642 | 7,91 | 7,54 | 8,18 | 8,55 | 8,82 |
| AKGRT | 9,38 | 2,40 | 3.647.627 | 9,24 | 9,10 | 9,37 | 9,51 | 9,64 |
| CEMTS | 16,66 | 3,62 | 7.622.258 | 16,05 | 15,44 | 16,40 | 17,01 | 17,36 |
| KRDMD | 5,61 | 3,23 | 307.194.485 | 5,46 | 5,32 | 5,54 | 5,68 | 5,76 |
| TUPRS | 107,90 | 2,42 | 7.872.510 | 106,33 | 104,77 | 107,57 | 109,13 | 110,37 |
| TTKOM | 8,46 | 2,69 | 30.152.221 | 8,35 | 8,24 | 8,46 | 8,57 | 8,68 |
| VESBE | 40,58 | 2,84 | 742.856 | 38,46 | 36,34 | 39,52 | 41,64 | 42,70 |

Gün sonu kapanış fiyatları baz alınarak, çok kısa vadeli (1-3 gün) teknik göstergelere göre düzenlenmiştir. Temel göstergelerle ve daha uzun vadeye göre farklılaşabilir. BIST-30 endeksinin ortalama standart sapması 2.80 seviyesindedir.

- ❑ Dolar/TL'de aşağı yönlü hareket sürüyor. TCMB faiz kararının yarattığı iyimserliğin ardından, dün bir süredir önemli destek olarak takip ettiğimiz 7.50 seviyesinin de altına gelindi. Teknik olarak alçalan bir kanal görünümü oluşurken, bu aşamada 7.40 seviyesini ilk destek olarak takip ediyoruz. 7.40 altında ise ilk olarak 200 günlük hareketli ortalamamızın geçtiği 7.30 seviyesi hedef olarak izlenebilir.
- ❑ Olası yukarı yönlü hareketlerde ise 7.50 ilk direnç olarak takip edilmelidir. Bu seviyenin üzerinde 7.60-7.65 direnç bölgesini takip ediyor olacağız.
- ❑ Bu hafta TCMB PPK toplantı özeti ve dış ticaret dengesi verileri takip edilecek.

USD/TL (Günlük)



USD/TL—USDRUB—USDZAR—USDBRL performansları (YBB)



- Kurdaki aşağı yönlü hareketle birlikte Dolar/TL kontratında da aşağı yönlü hareket hız kazanmış durumda. Kritik destek seviyesi olarak izlediğimiz 7.58 seviyesinin de altına gelen kontratta, 7.39 ve 7.30 seviyeleri destek olarak izlenebilir. 7.46 ve 7.58 ise yukarıda izlenmesi gereken direnç seviyeleridir.

VIOP- Dolar/TL Aralık Vade Kontratı (Günlük)



- Euro/TL kontratında önemli seviye olarak izlediğimiz 9.17 desteğinin altına gelindi. Bu aşamada 9.00 seviyesi hareketin devamı açısından kritik. 9.00 seviyesinin altına gelinmesi halinde aşağı yönlü hareketin 8.86 seviyesine doğru hızlanması beklenebilir. 9.17 ve 9.36 olası yukarı yönlü hareketlerde direnç olarak izlenmelidir.

VIOP- Euro/TL Aralık Vade Kontratı (Günlük)



- ABD Başkanı Trump'ın teşvik paketini imzalamasının ardından küresel piyasalarda iyimser hava sürerken, Euro/Dolar paritesi de gücünü korumaya devam ediyor. Paritede yukarı yönlü hareket beklentimiz sürüyor ancak Euro long pozisyonların hala yüksek seviyelerde olduğunu belirtelim. Teknik olarak bakıldığında; gün içinde 1.2252 seviyesinin aşılması halinde yukarı hareket hızlanabilir. Daha yukarıda ise 1.2275 seviyesi ilk direnç olarak takip edilmelidir. 1.22 ve 1.2165 ise destek seviyeleri olarak izlenebilir.
- 2021 yılında zayıf Dolar temasının devam edeceğini düşünüyoruz. 1.25 seviyesini orta vadede ilk hedef olarak izliyoruz.

EUR/USD (Günlük)



Dolar Endeksi (Günlük)



- ABD Başkanı Trump'ın mali teşvik paketini imzalamasının ardından altın 1.900 seviyesini test ederken, bu seviyeden gelen satışlarla tekrar 1.870 seviyelerinde dengelendi. Teknik olarak henüz alçalan kanal görünümü bozulmuş değil. Yükselişin sürmesi halinde ilk olarak 1.900-1.910 direnç bölgesini takip ediyor olacağız. Bu bölgenin aşılması halinde 1.950 seviyesine doğru hareket sürebilir. 1.850 ve 1.800 ise aşağıda destek seviyeleri olarak takip edilmelidir. Önümüzdeki dönemde aşılı ile ilgili olumlu gelişmelerin tekrar gündeme gelmesi ihtimali nedeniyle altın için şimdilik yüksek bir potansiyel görmüyoruz ancak teknik görünümü izlemeye devam edeceğiz.

XAUUSD (Günlük)



- Gümüş teknik olarak altına göre güçlü kalmaya devam ediyor. ETF alımlarının da şu anda altına kıyasla gümüşte daha destekleyici olduğu görülüyor. Teknik olarak yükselen kanal görünümü korunurken, yukarı yönlü hareketlerin kanal direnci üzerinde şimdilik kalıcı olamadığı görülüyor. 26.60 bu aşamada kritik seviye olarak izlenmelidir. Bu seviyenin üzerinde kalıcılık sağlandığı takdirde 27.40-27.50 bölgesine doğru hareket hızlanabilir. 25.60 ve 25.00 ise aşağı yönlü hareketlerde destek olarak izlenmelidir.

XAGUSD (Günlük)



- ❑ Brent Petrol aşırı iyimserliğinin neden olduğu toparlanma ile 51 dolar civarında seyretmeye devam ediyor. Teknik olarak yükselen kanal görünümü korunurken, bu aşamada 52,00 ve 52,45 seviyeleri direnç olarak takip edilmelidir. 52,45 üzerinde 55 dolar seviyeleri hedef olarak izlenebilir.
- ❑ Olası aşağı yönlü hareketlerde ise 50,90 ve 49,50 destek seviyeleri olarak izlenmelidir.

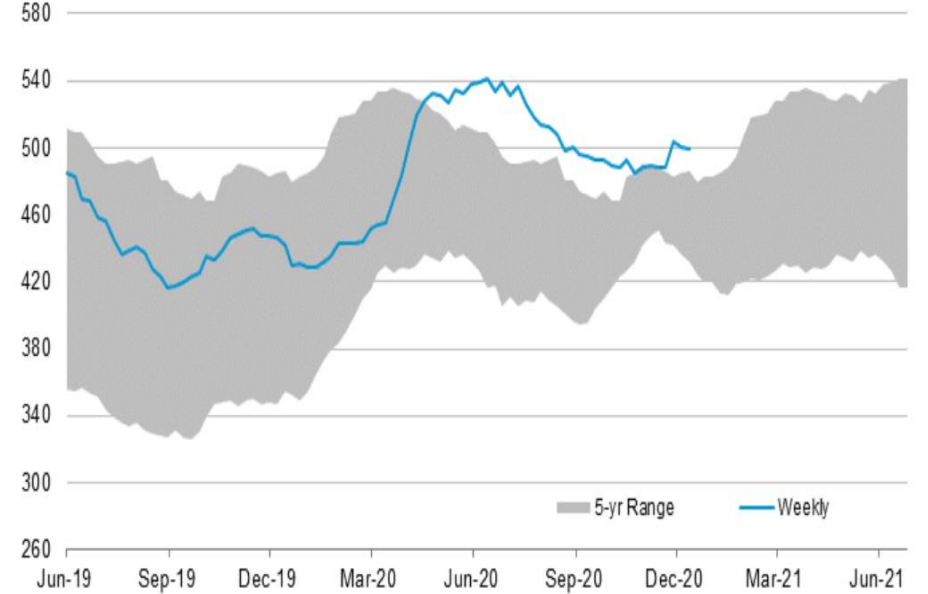
Brent (Günlük)



ABD Ham Petrol Stokları

U.S. crude oil stocks

million barrels



Source: U.S. Energy Information Administration

Kaynak: U.S. Energy Information Administration

Sezai ŞAKLAROĞLU, ACIFE

Genel Müdür Yardımcısı - Hisse Senedi Strateji, SGMK

Yatırım Danışmanlığı ve Bireysel Portföy Yönetimi

Altan AYDIN Direktör
ALTAN.AYDIN@vakifyatirim.com.tr

Eren KURU Analist
EREN.KURU@vakifyatirim.com.tr

Umut Deniz PAK Analist
UMUTDENIZ.PAK@vakifyatirim.com.tr

Burada yer alan yatırım bilgi, yorum ve tavsiyeleri yatırım danışmanlığı kapsamında değildir. Yatırım danışmanlığı hizmeti; aracı kurumlar, portföy yönetim şirketleri, yatırım ve kalkınma bankaları ile müşteri arasında imzalanacak yatırım danışmanlığı sözleşmesi çerçevesinde ve yetkili kuruluşlar tarafından kişilerin risk ve getiri tercihleri dikkate alınarak kişiye özel sunulmaktadır. Burada yer alan yorum ve tavsiyeler ise genel niteliktedir. Burada yer alan yorum ve tavsiyeler, mali durumunuz ile risk ve getiri tercihlerinize uygun olmayabilir. Bu nedenle, sadece burada yer alan bilgilere dayanılarak yatırım kararı verilmesi beklentilerinize uygun sonuçlar doğurmayabilir. Gerek bu yayındaki, gerekse bu yayında kullanılan kaynaklardaki hata ve eksikliklerden ve bu yayındaki bilgilerin kullanılması sonucunda yatırımcıların ve/veya ilgili kişilerin uğrayabilecekleri doğrudan ve/veya dolaylı zararlardan, kâr yoksunluğundan, manevi zararlardan ve her ne şekilde olursa olsun üçüncü kişilerin uğrayabileceği her türlü zararlardan dolayı Vakıf Yatırım Menkul Değerler A.Ş. sorumlu tutulamaz.