

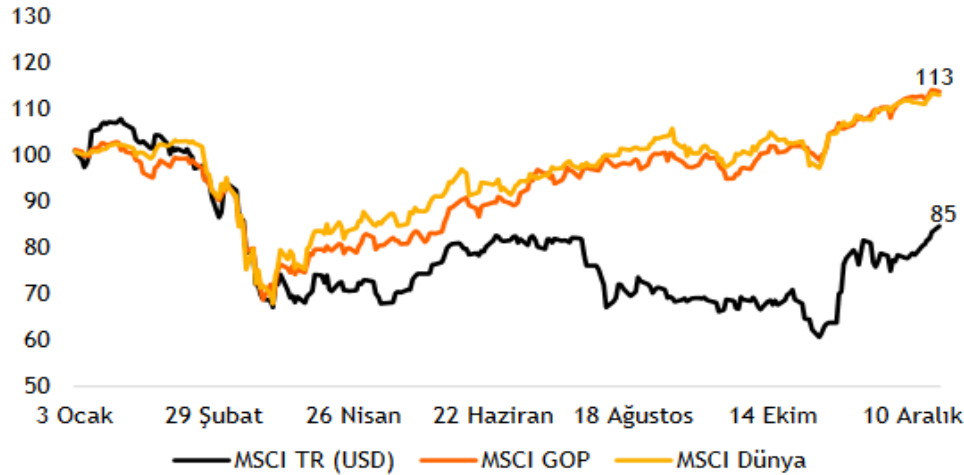
- [Piyasa Gelişmeleri](#)
- [BIST-100](#)
- [VIOP-30 Aralık Vade Kontratı](#)
- [BIST-30 Destek-Direnç Tablosu](#)
- [Günlük Hisse Beklentileri](#)
- [Dolar/TL](#)
- [VIOP Döviz](#)
- [Euro/Dolar](#)
- [Ons Altın - Gümüş](#)
- [Brent Petrol](#)

Güne pozitif seyirle başlayan BIST-100 endeksi günün geri kalanında da yükselişini sürdürdü ve günü %1.4 artışla 1,459 seviyesinden kapattı. İşlem hacmi 29.5 milyar TL olarak gerçekleşirken, endekse dahil olan 56 hisse değer kazandı, 43 hisse ise değer kaybetti. Güne başlarken Dolar/TL 7.39 seviyesinden işlem görürken, yurtdışı piyasalarda pozitif seyir izleniyor.

Küresel piyasalarda yılın son günlerine yaklaşırken yeni bir gelişme izlenmiyor. ABD'de paketin artırılması önerisi Senato'dan geçmezken, genel zayıf ABD doları teması devam ediyor. Bu açıdan 5 Ocak Senato seçimleri önemli başlık olarak takip edilecek. İçeride ise yeni bir gündem maddesi bulunmuyor. TL varlıklar gücünü korurken, özellikle risk primi CDS'deki gerileme iyimserliğe önemli bir katkı sağlıyor.

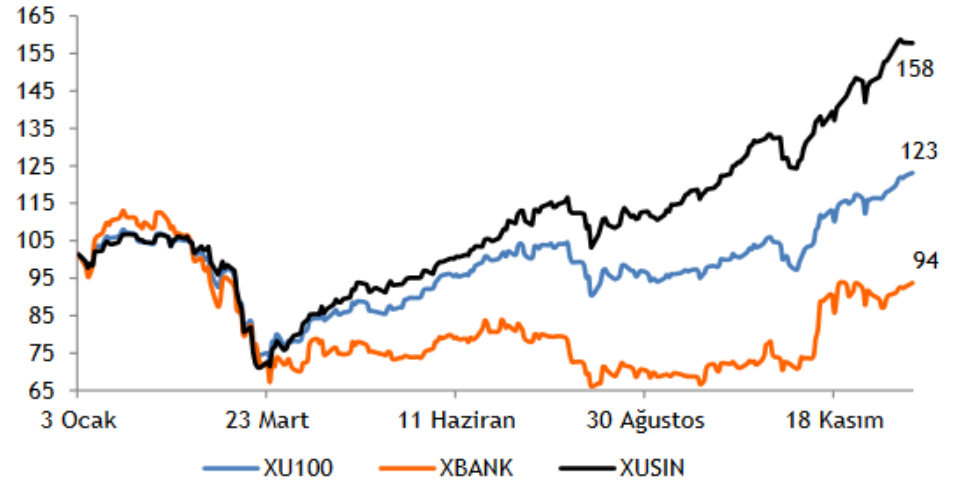
BIST-100 endeksinin güne pozitif seyirle başlamasını bekliyoruz. Endekste 1,450 üzerinde ivme kaybı görülebilir ancak 1,435 altına gelinmedikçe pozisyonların korunmasını öneriyoruz. 1,475-1,500 ise direnç seviyeleri olarak izlenebilir. Özellikle dolar bazında 205 seviyesini önemsiyoruz.

MSCI TR, GOP ve Dünya endekslerinin yılbaşından bu yana performansları (USD)



Kaynak: Bloomberg

Bankacılık, sınai ve BIST-100 endeksi 2020 performansları



Kaynak: Bloomberg

- ❑ BIST-100 endeksinin güne pozitif seyirle başlamasını bekliyoruz. Endekste 1,450 üzerinde ivme kaybı görülebilir ancak 1,435 altına gelinmedikçe pozisyonların korunmasını öneriyoruz. 1,475-1,500 ise direnç seviyeleri olarak izlenebilir.
- ❑ Özellikle dolar bazında 205 seviyesini önemsiyoruz.

BIST-100 (Günlük)



Aracı Kurum Pozisyonları - Günlük

Kurum	Net İşlem
TEB YATIRIM	388.194.423
YATIRIM FINANSMAN	76.383.687
UNLU MENKUL DEGERLER	73.262.286
AK YATIRIM	66.617.073
GEDİK YATIRIM	55.017.014
Diğer	137.593.775
Kurum	Net İşlem
ATA YATIRIM	-87.547.294
DENİZ YATIRIM	-69.778.554
A1 CAPITAL MENKUL DEGERLER	-66.013.485
INFO YATIRIM MENKUL	-60.441.718
GARANTI YAT.	-55.956.902
Diğer	-456.814.251

Aracı Kurum Pozisyonları - Yılbaşıdan Bugüne

Kurum	Net İşlem
GARANTI YAT.	5.606.169.663
IS YATIRIM	3.453.273.164
VAKIF YAT.	3.307.798.754
ZIRAAT YAT.	3.255.622.350
GLOBAL MENKUL	3.160.450.922
Kurum	Net İşlem
A1 CAPITAL MENKUL DEGERLER	-7.764.832.008
BANK-OF-AMERICA	-6.474.070.433
MEKSA YATIRIM	-3.936.357.621
QNB FINANS YAT.	-2.797.104.940
MARBAS MENKUL	-2.429.165.866

- ❑ Kontratta açılışın ardından alımların devam etmesi halinde 1.640 seviyesini ilk direnç olarak takip ediyor olacağız. 1.640 üzerinde 1.650 seviyesi direnç olarak izlenebilir.
- ❑ Olası aşağı yönlü hareketlerde ise 1.620 ilk destek iken, 1.600 ve 1.590 diğer destek seviyeleri olarak takip edilmelidir.

VIOP-30 (Saatlik)



Aracı Kurum Pozisyonları - Günlük

Kurum	Net İşlem
GARANTI YAT.	18.407
CREDIT SUISSE M	17.772
IS YATIRIM	14.841
HSBC YATIRIM	6.923
INFO YATIRIM ME	4.269
Diğer	13.477
Kurum	Net İşlem
TEB YATIRIM	-28.648
BANK-OF-AMERICA	-14.608
TACIRLER YAT.	-10.494
GEDİK YATIRIM	-7.049
GLOBAL MENKUL	-4.982
Diğer	-9.908

Aracı Kurum Pozisyonları - Kümülatif

Kurum	Net İşlem
TEB YATIRIM	52.929
CREDIT SUISSE M	19.321
IS YATIRIM	17.238
BANK-OF-AMERICA	11.679
QNB FINANS YAT.	4.024
Diğer	11.872
Kurum	Net İşlem
GARANTI YAT.	-45.032
YAPI KREDİ YAT.	-23.313
HSBC YATIRIM	-17.738
GLOBAL MENKUL	-6.102
VAKIF YAT.	-4.841
Diğer	-20.037

Hisse	Son Değer	1.Destek	2. Destek	Pivot	1.Direnç	2.Direnç
AKBNK	6,62	6,52	6,42	6,57	6,67	6,72
ARCLK	30,54	30,27	30,01	30,61	30,87	31,21
ASELS	17,90	17,77	17,65	17,92	18,04	18,19
BIMAS	75,60	73,98	72,37	74,92	76,53	77,47
DOHOL	3,06	2,99	2,93	3,05	3,11	3,17
EKGYO	2,16	2,13	2,09	2,15	2,19	2,21
EREGL	14,93	14,40	13,86	14,66	15,20	15,46
GARAN	10,02	9,91	9,81	9,97	10,07	10,13
GUBRF	76,45	72,80	69,15	75,10	78,75	81,05
HALKB	5,42	5,38	5,35	5,41	5,44	5,47
ISCTR	6,90	6,80	6,69	6,85	6,96	7,01
KCHOL	20,62	20,19	19,77	20,43	20,85	21,09
KOZAA	15,56	15,26	14,97	15,61	15,90	16,25
KOZAL	95,25	92,27	89,28	96,13	99,12	102,98
KRDMD	5,65	5,55	5,46	5,62	5,71	5,78
MGROS	42,28	41,33	40,37	41,81	42,77	43,25
OYAKC	8,47	8,38	8,30	8,55	8,63	8,80
PETKM	5,06	4,96	4,87	5,02	5,11	5,17
PGSUS	73,25	71,42	69,58	72,78	74,62	75,98
SAHOL	11,43	11,01	10,58	11,25	11,68	11,92
SISE	7,23	7,18	7,14	7,24	7,28	7,34
TAVHL	20,96	20,67	20,39	20,97	21,25	21,55
TCELL	15,97	15,86	15,74	15,98	16,10	16,22
THYAO	12,91	12,67	12,42	12,88	13,13	13,34
TKFEN	16,55	16,41	16,27	16,67	16,81	17,07
TSKB	1,80	1,77	1,75	1,81	1,83	1,87
TTKOM	8,56	8,44	8,31	8,50	8,63	8,69
TUPRS	109,40	108,27	107,13	109,03	110,17	110,93
VAKBN	4,65	4,61	4,58	4,64	4,67	4,70
YKBNK	3,06	3,02	2,98	3,04	3,08	3,10

Destek-Direnç Tablosu

BIST-30 Endeksine dahil olan hisse senetlerinin mekanik destek direnç tablosudur. Destek ve dirençlerin, hisselerin fiyat adımına yuvarlanması gerekir. Mevcut seviyenin Pivot seviyenin üzerinde ya da altında olması yön açısından fikir verebilir.

Teknik Görünümü Güçlü Hisseler

Hisse	Son Değer	Risk(S.Sapma)	Son 1 Aylık Ort. Hacim (lot)	1.Destek	2. Destek	Pivot	1.Direnç	2.Direnç
AKSEN	7,37	3,46	17.910.767	7,21	7,04	7,43	7,60	7,82
BIMAS	75,60	2,21	3.403.700	73,98	72,37	74,92	76,53	77,47
GARAN	10,02	2,75	336.509.554	9,91	9,81	9,97	10,07	10,13
KRDMD	5,65	3,22	308.855.674	5,55	5,46	5,62	5,71	5,78
TUPRS	109,40	2,41	7.900.762	108,27	107,13	109,03	110,17	110,93
TTKOM	8,56	2,69	30.223.389	8,44	8,31	8,50	8,63	8,69
VESTL	20,90	3,26	5.729.498	20,63	20,37	21,09	21,35	21,81

Gün sonu kapanış fiyatları baz alınarak, çok kısa vadeli (1-3 gün) teknik göstergelere göre düzenlenmiştir. Temel göstergelerle ve daha uzun vadeye göre farklılaşabilir. BIST-30 endeksinin ortalama standart sapması 2.80 seviyesindedir.

- ❑ Dolar/TL'de aşağı yönlü hareket sürüyor. Teknik olarak alçalan bir kanal görünümü oluşurken, bu aşamada 200 günlük hareketli ortalamasının geçtiği 7.30 seviyesi ilk destek olarak izlenmelidir. Olası yukarı yönlü hareketlerde ise 7.50 ilk direnç olarak takip edilmelidir. Bu seviyenin üzerinde 7.60-7.65 direnç bölgesini takip ediyor olacağız. TL varlıklarda pozitif seyrin devam etmesini bekliyoruz.
- ❑ Bu hafta TCMB PPK toplantı özeti ve dış ticaret dengesi verileri takip edilecek.

USD/TL (Günlük)

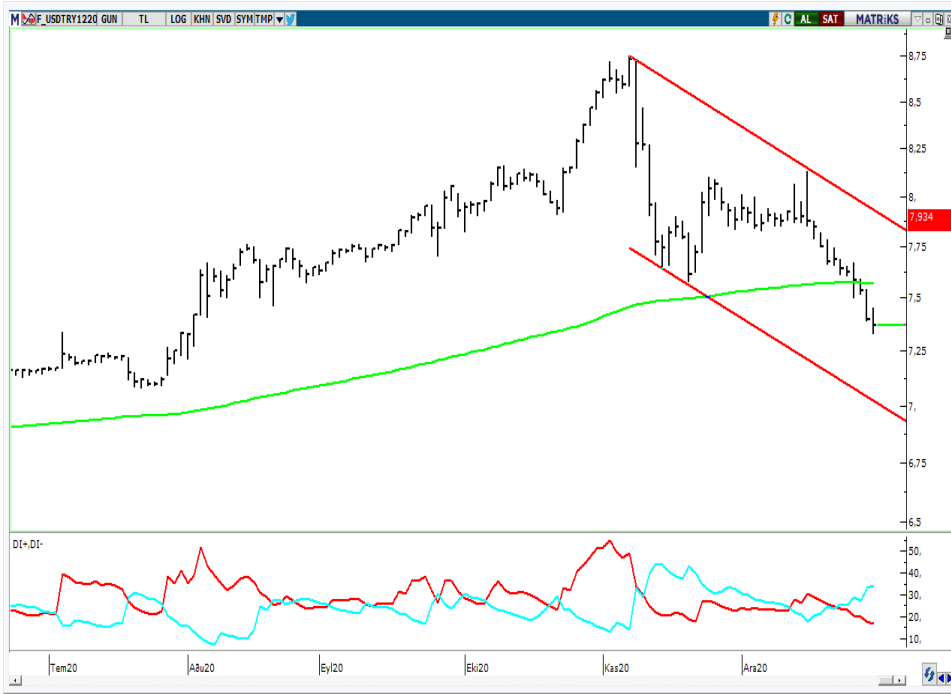


USD/TL—USDRUB—USDZAR—USDBRL performansları (YBB)



- Kurdaki aşağı yönlü hareketle birlikte Dolar/TL kontratında da aşağı yönlü hareket hız kazanmış durumda. Kritik destek seviyesi olarak izlediğimiz 7.58 seviyesinin de altına gelen kontratta, 7.39 ve 7.30 seviyeleri destek olarak izlenebilir. 7.46 ve 7.58 ise yukarıda izlenmesi gereken direnç seviyeleridir.

VIOP- Dolar/TL Aralık Vade Kontratı (Günlük)



- Euro/TL kontratında önemli seviye olarak izlediğimiz 9.00 desteğinin altına gelindi. Bu seviyenin altında aşağı yönlü hareketin 8.85 seviyesine doğru hızlanması beklenebilir. 9.17 ve 9.36 olası yukarı yönlü hareketlerde direnç olarak izlenmelidir.

VIOP- Euro/TL Aralık Vade Kontratı (Günlük)



- ABD’de Covid-19 nakit desteğini 2 bin dolara çıkarmayı öngören tasarı senatoya takılırken, ABD Senatosu Çoğunluk Lideri Cumhuriyetçi Mitch McConnell hafta içinde konuyu ele alacaklarını ve yüksek nakit desteği içeren yeni bir tasarı sunmayı düşündüklerini söyledi. Bu haberin ardından ABD endekslerinde bir miktar satış görsek de, özellikle daha büyük bir paket ihtimalinin konuşulması paritede yukarı yönlü hareketleri destekledi.
- Paritede yukarı yönlü hareket beklentimiz sürüyor ancak Euro long pozisyonların hala yüksek seviyelerde olduğunu belirtelim. Teknik olarak 1.23 ilk direnç, 1.2250 ve 1.22 ise destek seviyeleri olarak izlenebilir.
- 2021 yılında zayıf Dolar temasının devam edeceğini düşünüyoruz. 1.25 seviyesini orta vadede ilk hedef olarak izliyoruz.

EUR/USD (Günlük)



Dolar Endeksi (Günlük)



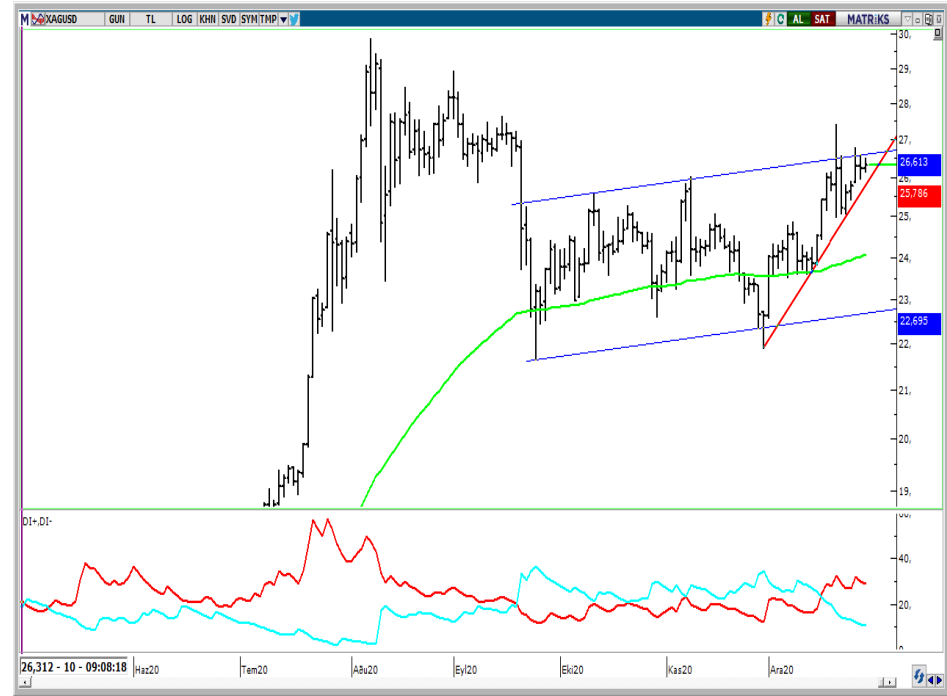
- Altında teknik olarak henüz alçalan kanal görünümü bozulmuş değil. Yükselişin sürmesi halinde ilk olarak 1.900-1.910 direnç bölgesini takip ediyor olacağız. Bu bölgenin aşılması halinde 1.950 seviyesine doğru hareket sürebilir. 1.870 ise kısa vadeli yükselen trendin destek seviyesi olarak izlenmelidir. 1.870 altına sarkmalarda 1.850 ve 1.800 seviyeleri aşağıda destek seviyeleri olarak takip edilebilir. Önümüzdeki dönemde aşı ile ilgili olumlu gelişmelerin tekrar gündeme gelmesi ihtimali nedeniyle altın için şimdilik yüksek bir potansiyel görmüyoruz ancak teknik görünümü izlemeye devam edeceğiz.

XAUUSD (Günlük)



- Gümüş teknik olarak altına göre güçlü kalmaya devam ediyor. ETF alımlarının da şu anda altına kıyasla gümüşte daha destekleyici olduğu görülüyor. Teknik olarak yükselen kanal görünümü korunurken, yukarı yönlü hareketlerin kanal direnci üzerinde şimdilik kalıcı olmadığı görülüyor. 26.60 bu aşamada kritik seviye olarak izlenmelidir. Bu seviyenin üzerinde kalıcılık sağlandığı takdirde 27.40-27.50 bölgesine doğru hareket hızlanabilir. 25.70 ve 25.00 ise aşağı yönlü hareketlerde destek olarak izlenmelidir.

XAGUSD (Günlük)



- ❑ Brent Petrol aşırı iyimserliğinin neden olduğu toparlanma ile 51 dolar civarında seyretmeye devam ediyor. Teknik olarak yükselen kanal görünümü korunurken, bu aşamada 52,00 ve 52,45 seviyeleri direnç olarak takip edilmelidir. 52,45 üzerinde 55 dolar seviyeleri hedef olarak izlenebilir. Olası aşağı yönlü hareketlerde ise 50,90 ve 49,50 destek seviyeleri olarak izlenmelidir.
- ❑ Ham petrol stoklarındaki düşüş de petrol fiyatlarını desteklemeye devam ediyor. Amerikan Petrol Enstitüsü(API) verilerine göre, ham petrol stokları geçen hafta 4,79 milyon varil düşüş kaydederek art arda üçüncü haftada da azalmış oldu.

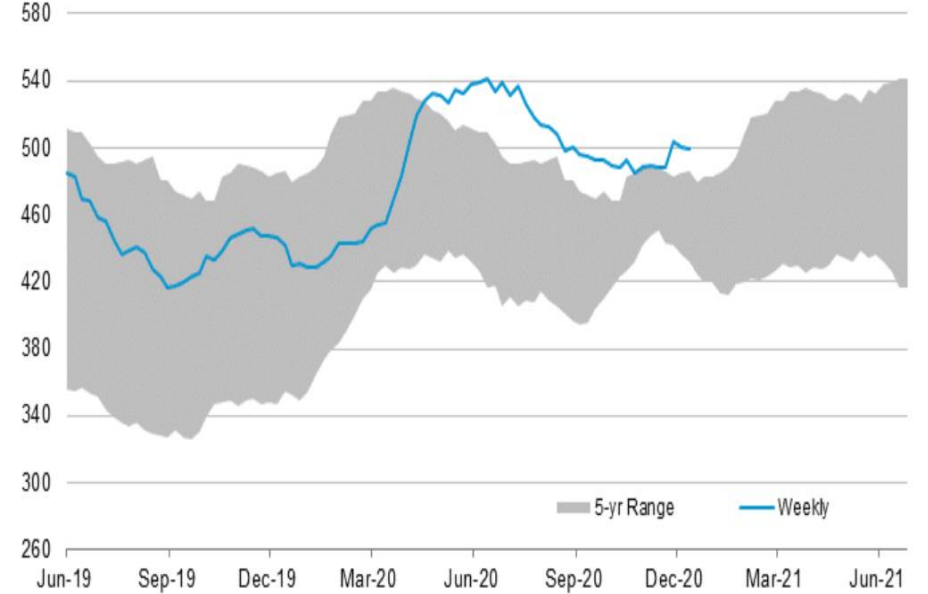
Brent (Günlük)



ABD Ham Petrol Stokları

U.S. crude oil stocks

million barrels



Source: U.S. Energy Information Administration

Kaynak: U.S. Energy Information Administration

Sezai ŞAKLAROĞLU, ACIFE

Genel Müdür Yardımcısı - Hisse Senedi Strateji, SGMK

Yatırım Danışmanlığı ve Bireysel Portföy Yönetimi

Altan AYDIN Direktör
ALTAN.AYDIN@vakifyatirim.com.tr

Eren KURU Analist
EREN.KURU@vakifyatirim.com.tr

Umut Deniz PAK Analist
UMUTDENIZ.PAK@vakifyatirim.com.tr

Burada yer alan yatırım bilgi, yorum ve tavsiyeleri yatırım danışmanlığı kapsamında değildir. Yatırım danışmanlığı hizmeti; aracı kurumlar, portföy yönetim şirketleri, yatırım ve kalkınma bankaları ile müşteri arasında imzalanacak yatırım danışmanlığı sözleşmesi çerçevesinde ve yetkili kuruluşlar tarafından kişilerin risk ve getiri tercihleri dikkate alınarak kişiye özel sunulmaktadır. Burada yer alan yorum ve tavsiyeler ise genel niteliktedir. Burada yer alan yorum ve tavsiyeler, mali durumunuz ile risk ve getiri tercihlerinize uygun olmayabilir. Bu nedenle, sadece burada yer alan bilgilere dayanılarak yatırım kararı verilmesi beklentilerinize uygun sonuçlar doğurmayabilir. Gerek bu yayındaki, gerekse bu yayında kullanılan kaynaklardaki hata ve eksikliklerden ve bu yayındaki bilgilerin kullanılması sonucunda yatırımcıların ve/veya ilgili kişilerin uğrayabilecekleri doğrudan ve/veya dolaylı zararlardan, kâr yoksunluğundan, manevi zararlardan ve her ne şekilde olursa olsun üçüncü kişilerin uğrayabileceği her türlü zararlardan dolayı Vakıf Yatırım Menkul Değerler A.Ş. sorumlu tutulamaz.