

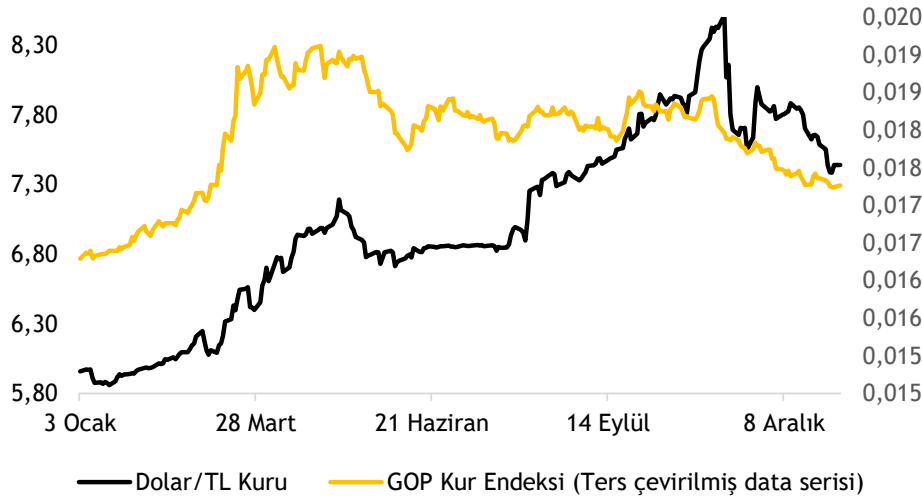
- [Piyasa Gelişmeleri](#)
- [BIST-100](#)
- [VIOP-30 Şubat Vade Kontratı](#)
- [BIST-30 Destek-Direnç Tablosu](#)
- [Günlük Hisse Beklentileri](#)
- [Dolar/TL](#)
- [VIOP Döviz](#)
- [Euro/Dolar](#)
- [Ons Altın - Gümüş](#)
- [Brent Petrol](#)

Dünya alımlarla başlayan BIST100 endeksi gün içinde de gücünü korudu ve günü %1.1 artışla 1,522 seviyesinden kapattı. İşlem hacmi 34 milyar TL seviyesinde gerçekleşirken, endekse dahil olan 60 hisse değer kazandı, 35 hisse ise değer kaybetti. Güne başlarken Dolar/TL 7.37 seviyesinden işlem görürken, yurtdışı piyasalarda ise pozitif bir seyir izleniyor.

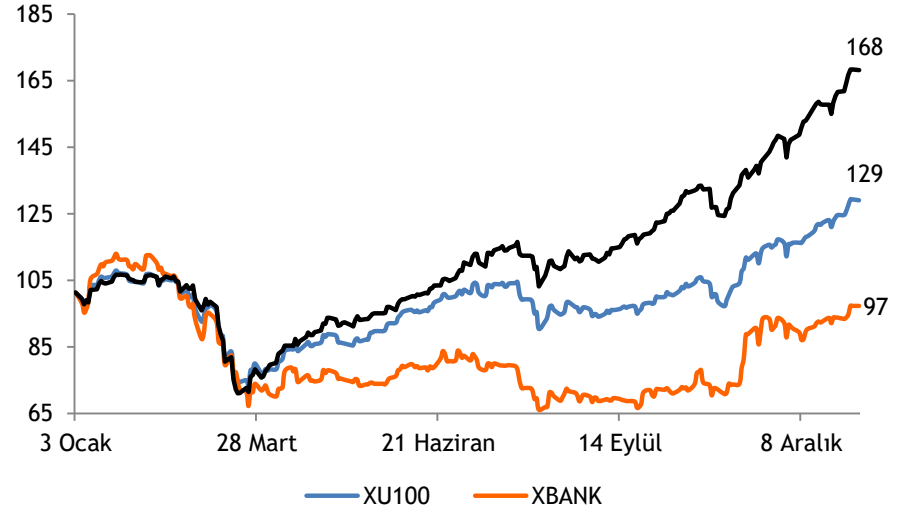
Küresel hisse piyasalarında ABD senato seçimleri sonrasında iyimserlik daha güçlenmiş benziyor. ABD’de hisse endekslerinde %1.5 artış izlenirken, Avrupa ve Asya piyasalarında da %1’e yakın yükselişler mevcut. Senatoda Demokratların çoğunluğu sağlaması teşvik paketi ve kamu harcamalarında artış beklentisiyle hisse piyasalarını pozitif etkilerken, ABD tahvil faizlerinde de enflasyon beklentileriyle beraber yükselişe sebep oluyor. Kısa vadede tahvil faizlerindeki yükselişi risk algısı açısından pozitif değerlendirsek de bu piyasanın daha yakından izlenmesi gerektiğini düşünüyoruz. Nitekim dün ABD’de açıklanan ISM hizmet verisi beklentilerin üzerinde gerçekleşirken, bugün açıklanacak olan tarımdışı istihdam verisinde beklentiler kötümser. 85 bin kişi olarak beklenen tarımdışı istihdamında beklentilerin üzerinde gelebilecek bir veri, hem hisse hem de tahvil piyasalarında pozitif fiyatlanabilir. İçeride ise TL varlıklarda güçlü seyir sürüyor. Bu aşamada yurtdışı piyasalardan biraz daha fazla etkilendiğimiz bir döneme girmiş olabiliriz. Dolayısıyla yurtdışında bir bozulma olmadıkça TL varlıklarda pozisyonların korunması gerektiğini düşünüyoruz.

BIST-100 endeksinin yatay seyirle başlamasını bekliyoruz. Kısa vadeli zarar-kes seviyemizi 1,510 seviyesine revize ederken, 1,570 direnç hedefimiz korunuyor. Sektörel olarak bankacılık, beyaz eşya ve demir-çelik sektörü tercih edilebilir.

Dolar/TL kuru ve GOP kur endeksinin seyri



Bankacılık, sınai ve BIST-100 endeksi 2020 performansları



- ❑ BIST-100 endeksinin yatay seyirle başlamasını bekliyoruz. Kısa vadeli zarar-kes seviyemizi 1,510 seviyesine revize ederken, 1,570 direnç hedefimiz korunuyor.
- ❑ Sektörel olarak bankacılık, beyaz eşya ve demir-çelik sektörü tercih edilebilir.

## BIST-100 (Günlük)



## Aracı Kurum Pozisyonları - Günlük

Kurum	Net İşlem
TACIRLER YAT.	230.339.164
QNB FINANS YAT.	214.280.328
TERA YATIRIM MENKUL	129.477.507
BANK-OF-AMERICA YATIRIM BANK	110.557.579
CREDIT SUISSE MENKUL	90.168.725
Diğer	299.430.262
Kurum	Net İşlem
AK YATIRIM	-395.623.530
TEB YATIRIM	-146.324.799
GARANTI YAT.	-74.813.708
UNLU MENKUL DEGERLER	-67.728.690
A1 CAPITAL MENKUL DEGERLER	-61.164.888
Diğer	-330.077.569

## Aracı Kurum Pozisyonları - Yılbaşından Bugüne

Kurum	Net İşlem
BANK-OF-AMERICA YATIRIM	311.480.443
CREDIT SUISSE MENKUL	278.188.527
HSBC YATIRIM	234.664.629
QNB FINANS YAT.	157.495.446
BGC PARTNERS MENKUL	153.376.589
Diğer	721.619.922
Kurum	Net İşlem
AK YATIRIM	-547.187.072
TEB YATIRIM	-318.402.169
VAKIF YAT.	-175.864.575
PIRAMIT MEN.	-142.584.141
A1 CAPITAL MENKUL DEGERLER	-126.824.980
Diğer	-545.062.624

- Kontratta açılışın ardından alımların devam etmesi halinde 1.710 seviyesini ilk direnç olarak takip ediyor olacağız. 1.710 üzerinde 1.725 ve 1.750 seviyeleri hedef olarak izlenebilir.
- Olası aşağı yönlü hareketlerde ise 1.690-1.675 ve 1.660 destek seviyeleri olarak izlenmelidir. 1.660 seviyesini kısa vadeli işlemler için zarar-kes seviyesi olarak takip ediyoruz.

## VIOP-30 (Günlük)



## Aracı Kurum Pozisyonları - Günlük

Kurum	Net İşlem
TEB YATIRIM	18.769
GCM YATIRIM MEN	8.772
BANK-OF-AMERICA	4.651
ATA YATIRIM	2.545
MEKSA YATIRIM	1.932
Diğer	4.231
Kurum	Net İşlem
IS YATIRIM	-10.263
CREDIT SUISSE M	-5.300
TACIRLER YAT.	-3.988
YAPI KREDİ YAT.	-3.721
GARANTI YAT.	-3.269
Diğer	-14.359

## Aracı Kurum Pozisyonları - Kümülatif

Kurum	Net İşlem
TEB YATIRIM	107.204
BANK-OF-AMERICA	74.265
CREDIT SUISSE M	17.541
GCM YATIRIM MEN	12.112
DENİZ YATIRIM	4.961
Diğer	10.346
Kurum	Net İşlem
GARANTI YAT.	-52.598
IS YATIRIM	-39.312
YAPI KREDİ YAT.	-27.260
HSBC YATIRIM	-23.283
AK YATIRIM	-18.092
Diğer	-65.884

Hisse	Son Değer	1.Destek	2. Destek	Pivot	1.Direnç	2.Direnç
AKBNK	7,54	7,44	7,34	7,52	7,62	7,70
ARCLK	31,82	31,25	30,67	31,63	32,21	32,59
ASELS	18,96	18,78	18,59	18,97	19,16	19,35
BIMAS	76,85	76,13	75,42	76,72	77,43	78,02
DOHOL	3,43	3,28	3,12	3,37	3,53	3,62
EKGYO	2,60	2,46	2,32	2,53	2,67	2,74
EREGL	14,64	14,38	14,11	14,54	14,81	14,97
GARAN	10,52	10,41	10,30	10,50	10,61	10,70
GUBRF	72,40	67,72	63,03	71,18	75,87	79,33
HALKB	5,71	5,66	5,60	5,71	5,77	5,82
ISCTR	7,14	7,06	6,98	7,10	7,18	7,22
KCHOL	21,10	20,90	20,70	21,08	21,28	21,46
KOZAA	15,90	15,68	15,47	15,86	16,07	16,25
KOZAL	108,50	104,90	101,30	107,20	110,80	113,10
KRDMD	5,93	5,87	5,82	5,92	5,97	6,02
MGROS	43,78	43,50	43,22	44,02	44,30	44,82
OYAKC	9,18	9,03	8,87	9,12	9,28	9,37
PETKM	5,25	5,19	5,13	5,24	5,30	5,35
PGSUS	72,15	71,18	70,22	72,27	73,23	74,32
SAHOL	11,61	11,48	11,34	11,58	11,72	11,82
SISE	7,38	7,31	7,23	7,34	7,42	7,45
TAVHL	20,88	20,70	20,52	20,90	21,08	21,28
TCELL	16,80	16,68	16,55	16,83	16,96	17,11
THYAO	12,68	12,61	12,55	12,69	12,75	12,83
TKFEN	18,22	17,82	17,42	18,21	18,61	19,00
TSKB	1,86	1,81	1,76	1,85	1,90	1,94
TTKOM	8,75	8,68	8,61	8,78	8,85	8,95
TUPRS	111,40	110,50	109,60	111,60	112,50	113,60
VAKBN	4,90	4,84	4,78	4,89	4,95	5,00
YKBNK	3,30	3,23	3,15	3,26	3,34	3,37

## Destek-Direnç Tablosu

BIST-30 Endeksine dahil olan hisse senetlerinin mekanik destek direnç tablosudur. Destek ve dirençlerin, hisselerin fiyat adımına yuvarlanması gerekir. Mevcut seviyenin Pivot seviyenin üzerinde ya da altında olması yön açısından fikir verebilir.

## Teknik Görünümü Güçlü Hisseler

Hisse	Son Değer	Risk(S.Sapma)	Son 1 Aylık Ort. Hacim (lot)	1.Destek	2. Destek	Pivot	1.Direnç	2.Direnç
AKBNK	7,54	2,47	128.741.503	7,44	7,34	7,52	7,62	7,70
ARCLK	31,82	2,40	9.078.451	31,25	30,67	31,63	32,21	32,59
GARAN	10,52	2,73	331.536.435	10,41	10,30	10,50	10,61	10,70
EREGL	14,64	2,28	33.394.679	14,38	14,11	14,54	14,81	14,97
VESBE	40,38	2,95	768.320	39,65	38,93	40,19	40,91	41,45
YKBNK	3,30	2,71	334.101.688	3,23	3,15	3,26	3,34	3,37

Gün sonu kapanış fiyatları baz alınarak, çok kısa vadeli (1-3 gün) teknik göstergelere göre düzenlenmiştir. Temel göstergelerle ve daha uzun vadeye göre farklılaşabilir. BIST-30 endeksinin ortalama standart sapması 2.80 seviyesindedir.

- ❑ Dolar/TL kuru 200 günlük hareketli ortalamayı test ediyor. Geçmiş verilere bakıldığında bu ortalamanın önemli bir destek olduğu ve fiyatın bu ortalama altında çok fazla kalamadığı görülse de bu kez piyasada TL lehine beklentilerin çok daha güçlü olduğu görülüyor. Değişen ekonomi politikası ve yaratılan pozitif reel faiz ortamının TL lehine hareketleri desteklemeye devam edeceğini düşünüyoruz.
- ❑ 7.31 seviyesinden geçen 200 günlük hareketli ortalamanın altında gerçekleşecek kapanışlarla, kurda 6.90-7.00 bölgesi önümüzdeki dönemde hedef haline gelebilir. Olası tepki hareketlerinde 7.50 ve 7.60-7.67 bölgesi direnç olarak izlenmelidir.

## USD/TL (Günlük)



## USD/TL—USDRUB—USDZAR—USDBRL performansları (YBB)



- Şubat vadeli Dolar/TL kontratında teknik olarak alçalan kanal hareketini takip etmeye devam ediyoruz. 7.43 ve 7.38 kısa vadede ilk destek seviyeleri olarak takip edilmelidir. Yukarıda ise 7.58 ve 7.65 seviyelerini direnç olarak takip ediyor olacağız.

VIOP- Dolar/TL Şubat Vade Kontratı (Günlük)



- Şubat vadeli Euro/TL kontratında alçalan kanal hareketi sürüyor. Bu aşamada 9.35 ve 9.45 seviyeleri direnç, 9.22 ve 9.12 seviyeleri destek olarak izlenebilir. 9.12 seviyesinin altında aşağı yönlü hareket hız kazanabilir.

VIOP- Euro/TL Şubat Vade Kontratı (Günlük)





- ❑ Küresel hisse piyasalarında ABD senato seçimleri sonrasında iyimserlik daha güçlenmişe benziyor. ABD’de hisse endekslerinde %1.5 artış izlenirken, Avrupa ve Asya piyasalarında da %1’e yakın yükselişler mevcut. Senatoda Demokratların çoğunluğu sağlaması teşvik paketi ve kamu harcamalarında artış beklentisiyle hisse piyasalarını pozitif etkiliyor. Mevcut gelişmelerin parite için de pozitif olduğunu düşünüyoruz ancak paritede dün 1.23 üzerinden geri çekilmeler gördük.
- ❑ Orta vadede zayıf dolar beklentimiz nedeniyle paritede yukarı yönlü hareketin devamını bekliyoruz. Kısa vadede 1.23 ve 1.2350 direnç; 1.2240 ve 1.22 destek seviyeleri olarak izlenebilir. Orta vadede yukarı yönlü beklentimizi koruyor ve 1.25 seviyesini hedef olarak izlemeye devam ediyoruz.

EUR/USD (Günlük)



Dolar Endeksi (Günlük)



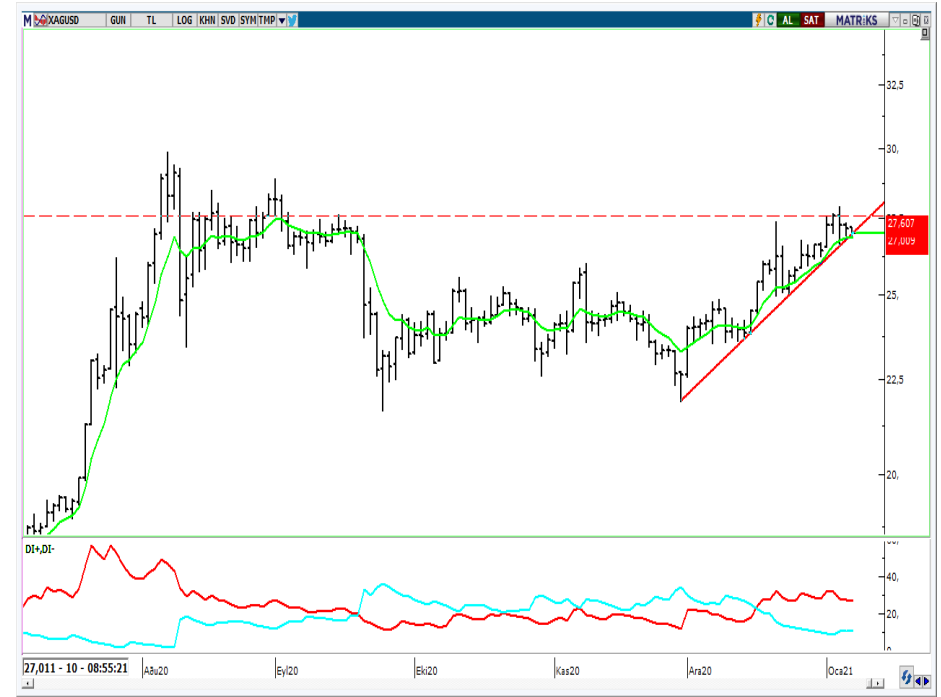
- Georgia seçimlerinin Demokrat zaferiyle sonuçlanması altını desteklerken, enflasyon endekslı tahvil getirilerinde görülen yukarı yönlü hareket yükselişi baskılamaya devam ediyor. Teknik olarak kısa vadeli yükselen trend görünümü henüz bozulmuş değil. 1.900 seviyesi altına gelinmedikçe trendin devamından söz edilebilir ancak ABD tahvil faizlerindeki hareketin devam etmesi durumunda bu trendin kırıldığına şahit olabiliriz. 1.900 seviyesinin kırılması durumunda 1.880 ilk destek olarak izlenmelidir. Olası yukarı yönlü hareketlerde 1.960 seviyesini direnç olarak izlemeye devam ediyoruz.

XAUUSD (Günlük)



- Satışlara rağmen altında olduğu gibi gümüşte de yükselen trend görünümü korunuyor. 26.85 seviyesinin altına gelinmedikçe yukarı yönlü trend korunacaktır ancak yükseliş hareketinin ivme kazanması için 27.60 direncinin yukarı kırılması gerektiğini düşünüyoruz. Bu seviyenin üzerinde kalıcılık sağlandığı takdirde gümüşte 28.50-29.00 bölgesi önümüzdeki dönemde hedef olarak izlenebilir. ABD tahvil faizleri ve altındaki hareket gümüş için de belirleyici olacaktır ancak gümüşte orta vadede altına göre daha yüksek potansiyel gördüğümüzü de belirtelim.

XAGUSD (Günlük)



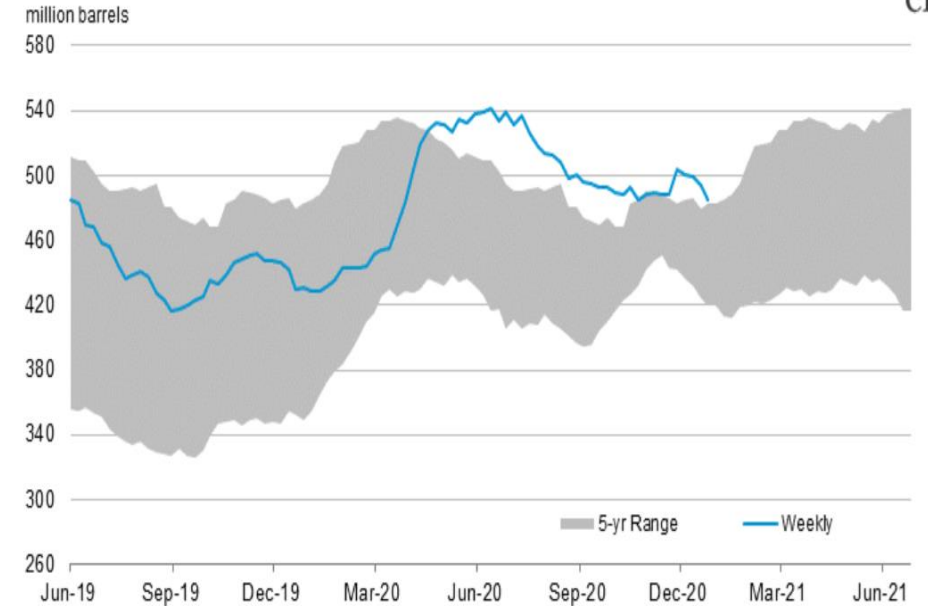
- Hafta başında petrol fiyatlarında satış baskısına yol açan OPEC+ toplantısı gündeminin çözümüyle Brent'te kanal desteğinden güçlü alımların geldiği görüldü. Ham petrol stoklarındaki düşüş de petrol fiyatlarını desteklemeye devam ediyor. Ham petrol stokları bu hafta da düşüş kaydederek art arda dördüncü haftada da azalmış oldu. Ekonomik aktivitede toparlanma ve talep artışının etkisiyle orta vadede yukarı yönlü beklentimizi koruyoruz.
- Kısa vadede 54,85 direnç; 53,30 ve 53,00 destek seviyeleri olarak izlenebilir.

### Brent (Günlük)



### ABD Ham Petrol Stokları

#### U.S. crude oil stocks



Source: U.S. Energy Information Administration

Kaynak: U.S. Energy Information Administration

**Sezai ŞAKLAROĞLU, ACIFE**

Genel Müdür Yardımcısı - Hisse Senedi Strateji, SGMK

**Yatırım Danışmanlığı ve Bireysel Portföy Yönetimi**

**Altan AYDIN** Direktör  
[ALTAN.AYDIN@vakifyatirim.com.tr](mailto:ALTAN.AYDIN@vakifyatirim.com.tr)

**Eren KURU** Analist  
[EREN.KURU@vakifyatirim.com.tr](mailto:EREN.KURU@vakifyatirim.com.tr)

**Umut Deniz PAK** Analist  
[UMUTDENIZ.PAK@vakifyatirim.com.tr](mailto:UMUTDENIZ.PAK@vakifyatirim.com.tr)

*Burada yer alan yatırım bilgi, yorum ve tavsiyeleri yatırım danışmanlığı kapsamında değildir. Yatırım danışmanlığı hizmeti; aracı kurumlar, portföy yönetim şirketleri, yatırım ve kalkınma bankaları ile müşteri arasında imzalanacak yatırım danışmanlığı sözleşmesi çerçevesinde ve yetkili kuruluşlar tarafından kişilerin risk ve getiri tercihleri dikkate alınarak kişiye özel sunulmaktadır. Burada yer alan yorum ve tavsiyeler ise genel niteliktedir. Burada yer alan yorum ve tavsiyeler, mali durumunuz ile risk ve getiri tercihlerinize uygun olmayabilir. Bu nedenle, sadece burada yer alan bilgilere dayanılarak yatırım kararı verilmesi beklentilerinize uygun sonuçlar doğurmayabilir. Gerek bu yayındaki, gerekse bu yayında kullanılan kaynaklardaki hata ve eksikliklerden ve bu yayındaki bilgilerin kullanılması sonucunda yatırımcıların ve/veya ilgili kişilerin uğrayabilecekleri doğrudan ve/veya dolaylı zararlardan, kâr yoksunluğundan, manevi zararlardan ve her ne şekil ve surette olursa olsun üçüncü kişilerin uğrayabileceği her türlü zararlardan dolayı Vakıf Yatırım Menkul Değerler A.Ş. sorumlu tutulamaz.*