

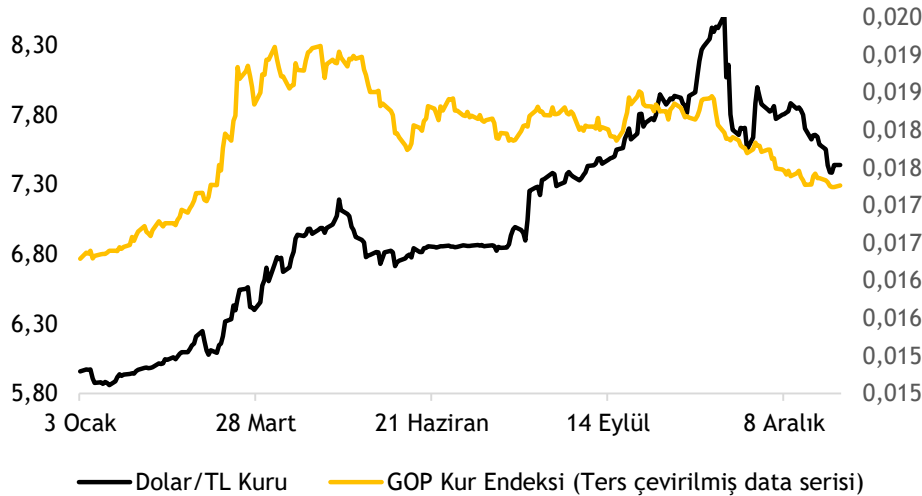
- [Piyasa Gelişmeleri](#)
- [BIST-100](#)
- [VIOP-30 Şubat Vade Kontratı](#)
- [BIST-30 Destek-Direnç Tablosu](#)
- [Günlük Hisse Beklentileri](#)
- [Dolar/TL](#)
- [VIOP Döviz](#)
- [Euro/Dolar](#)
- [Ons Altın - Gümüş](#)
- [Brent Petrol](#)

Düne alımlarla başlayan BIST100 endeksi gün içinde dalgalı seyretti ve günü 1,549 seviyesinden kapattı. İşlem hacmi 32.5 milyar TL seviyesinde gerçekleşirken, endekse dahil olan 61 hisse değer kazandı, 37 hisse ise değer kaybetti. Güne başlarken Dolar/TL 7.45 seviyesinden işlem görürken, yurtdışı piyasalarda ise hafif pozitif bir seyir izleniyor.

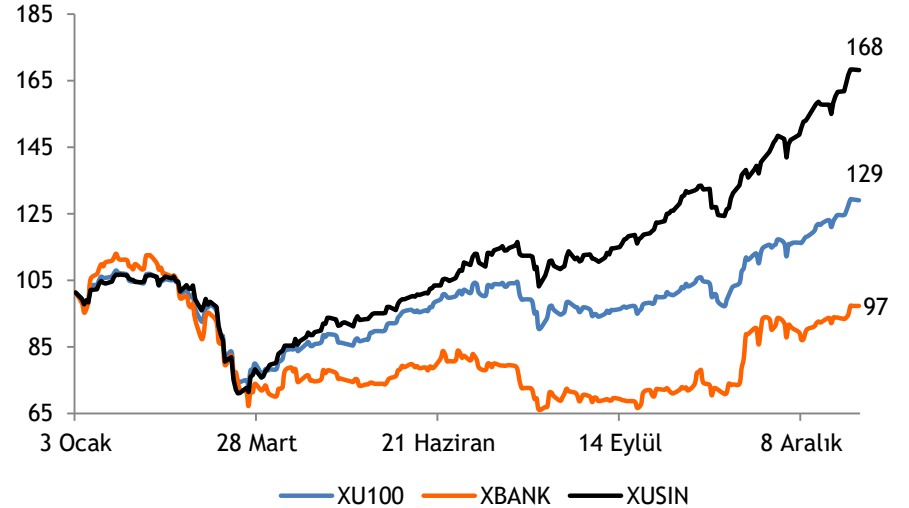
Yurtdışı piyasalarda FED'in varlık alım programı konusundaki tartışmalar fiyatlamaları etkilerken, buna sebep olan enflasyon beklentileri ve ABD tahvil faizleri yakından izleniyor. 2021 yılının kuyruk riski olarak gördüğümüz bu konu için tartışmanın henüz erken olduğunu, en azından mali teşvik paketi ve yeni ABD yönetimini görmek gerektiğini düşünüyoruz. Kısa vadede toparlanma beklentisine bağlı olarak yapılan bu fiyatlamaları halen hisse piyasaları adına olumlu değerlendiriyoruz. Dolar endeksi son tartışmalarla bir miktar tepki yükselişi yaşasa da yeniden 90 seviyesine geriledi. Burada 90.50-92.50 dirençlerinin oldukça önemli olduğunu düşünüyoruz. İçeride de bu hareket bağlı olarak kurda bir miktar oynaklık görülse de bu hareketi henüz geçici görüyor, TL varlıklardaki güçlü seyrin devamını bekliyoruz. Bugün piyasalar içeride sanayi üretimi, ABD'de de Aralık ayı enflasyon verisini takip edecek. Özellikle ABD TÜFE verisi, dolar ve emtia fiyatlamaları açısından kritik, zira son dönemde enflasyon beklentileri ciddi oranda arttı.

BIST-100 endeksinin güne hafif pozitif başlamasını bekliyoruz. Endekste 1,535-1,520 destek seviyeleri iken 1,555-1,570 direnç seviyeleri olarak takip edilebilir. Yatırımcılara 1,520 zarar-kes olmak üzere pozisyonlarını korumalarını öneriyoruz.

Dolar/TL kuru ve GOP kur endeksinin seyri



Bankacılık, sınai ve BIST-100 endeksi 2020 performansları



- ❑ BIST-100 endeksinin güne hafif pozitif başlamasını bekliyoruz. Endekste 1,535-1,520 destek seviyeleri iken 1,555-1,570 direnç seviyeleri olarak takip edilebilir.
- ❑ Yatırımcılara 1,520 zarar-kes olmak üzere pozisyonlarını korumalarını öneriyoruz.

## BIST-100 (Günlük)



## Aracı Kurum Pozisyonları - Günlük

Kurum	Net İşlem
HSBC YATIRIM	127.578.917
QNB FINANS YAT.	103.324.834
MEKSA YATIRIM	42.253.732
BGC PARTNERS MENKUL	36.560.307
OYAK YATIRIM	35.430.041
Diğer	312.123.189
Kurum	Net İşlem
IS YATIRIM	-254.757.982
AK YATIRIM	-99.671.883
VAKIF YAT.	-95.573.650
PIRAMIT MEN.	-43.702.437
TERA YATIRIM MENKUL	-38.306.962
Diğer	-124.610.629

## Aracı Kurum Pozisyonları - Yılbaşıdan Bugüne

Kurum	Net İşlem
BANK-OF-AMERICA	806.053.894
HSBC YATIRIM	764.109.180
CREDIT SUISSE MENKUL	460.283.066
BGC PARTNERS MENKUL	248.854.055
GLOBAL MENKUL	229.921.055
Diğer	992.686.887
Kurum	Net İşlem
IS YATIRIM	-682.849.516
AK YATIRIM	-660.932.563
TEB YATIRIM	-536.819.176
VAKIF YAT.	-243.101.753
PIRAMIT MEN.	-184.862.042
Diğer	-1.193.343.103

- Kontratta açılışın ardından alımların devam etmesi halinde 1.714 ve 1.725 seviyelerini direnç olarak takip ediyor olacağız. 1.725 üzerinde 1.750 seviyesi hedef olarak izlenebilir.
- Olası aşağı yönlü hareketlerde ise 1.700-1.690 ve 1.680 destek seviyeleri olarak izlenmelidir. 1.680 seviyesini kısa vadeli işlemler için zarar-kes seviyesi olarak belirliyoruz.

## VIOP-30 (Günlük)



## Aracı Kurum Pozisyonları - Günlük

Kurum	Net İşlem
BANK-OF-AMERICA	9.941
MEKSA YATIRIM	3.170
GCM YATIRIM MEN	2.947
AK YATIRIM	2.831
SANKO YATIRIM M	1.426
Diğer	6.598
Kurum	Net İşlem
TEB YATIRIM	-5.955
GARANTI YAT.	-4.635
VAKIF YAT.	-4.167
CITI MENKUL	-1.493
CREDIT SUISSE M	-1.466
Diğer	-9.197

## Aracı Kurum Pozisyonları - Kümülatif

Kurum	Net İşlem
TEB YATIRIM	102.430
BANK-OF-AMERICA	94.663
CREDIT SUISSE M	10.866
GCM YATIRIM MEN	8.201
DENİZ YATIRIM	6.135
Diğer	6.397
Kurum	Net İşlem
GARANTI YAT.	-46.429
IS YATIRIM	-34.780
YAPI KREDİ YAT.	-25.012
HSBC YATIRIM	-23.226
AK YATIRIM	-22.541
Diğer	-76.704

Hisse	Son Değer	1.Destek	2. Destek	Pivot	1.Direnç	2.Direnç
AKBNK	7,28	7,21	7,13	7,31	7,39	7,49
ARCLK	33,34	32,87	32,41	33,21	33,67	34,01
ASELS	18,88	18,76	18,65	18,96	19,07	19,27
BIMAS	76,30	75,80	75,30	76,20	76,70	77,10
DOHOL	3,52	3,45	3,39	3,52	3,58	3,65
EKGYO	2,45	2,42	2,40	2,48	2,50	2,56
EREGL	15,12	14,79	14,46	15,02	15,35	15,58
GARAN	10,47	10,39	10,30	10,53	10,62	10,76
GUBRF	67,30	66,45	65,60	68,15	69,00	70,70
HALKB	5,68	5,63	5,58	5,70	5,75	5,82
ISCTR	7,12	7,06	7,00	7,16	7,22	7,32
KCHOL	22,20	21,87	21,53	22,05	22,39	22,57
KOZAA	17,31	17,04	16,76	17,42	17,70	18,08
KOZAL	119,00	117,07	115,13	120,13	122,07	125,13
KRDMD	6,41	6,25	6,10	6,35	6,50	6,60
MGROS	44,16	43,87	43,57	44,19	44,49	44,81
OYAKC	8,92	8,83	8,75	8,94	9,02	9,13
PETKM	5,29	5,22	5,15	5,29	5,36	5,43
PGSUS	73,25	71,78	70,32	73,22	74,68	76,12
SAHOL	11,68	11,58	11,47	11,71	11,82	11,95
SISE	7,64	7,49	7,33	7,58	7,74	7,83
TAVHL	21,94	21,50	21,06	21,80	22,24	22,54
TCELL	16,69	16,57	16,45	16,74	16,86	17,03
THYAO	12,86	12,74	12,63	12,87	12,98	13,11
TKFEN	18,60	18,41	18,22	18,68	18,87	19,14
TSKB	1,90	1,82	1,74	1,89	1,97	2,04
TTKOM	8,68	8,62	8,57	8,69	8,74	8,81
TUPRS	109,40	108,70	108,00	110,10	110,80	112,20
VAKBN	4,88	4,84	4,80	4,89	4,93	4,98
YKBNK	3,25	3,22	3,18	3,25	3,29	3,32

## Destek-Direnç Tablosu

BIST-30 Endeksine dahil olan hisse senetlerinin mekanik destek direnç tablosudur. Destek ve dirençlerin, hisselerin fiyat adımına yuvarlanması gerekir. Mevcut seviyenin Pivot seviyenin üzerinde ya da altında olması yön açısından fikir verebilir.

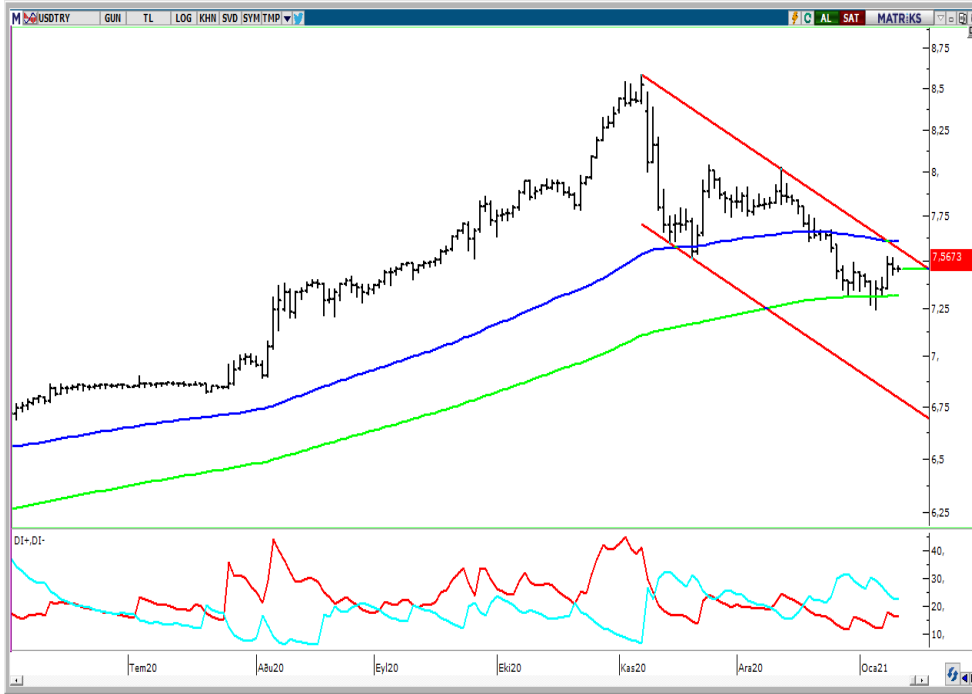
## Teknik Görünümü Güçlü Hisseler

Hisse	Son Değer	Risk(S.Sapma)	Son 1 Aylık Ort. Hacim (lot)	1.Destek	2. Destek	Pivot	1.Direnç	2.Direnç
ALARK	9,48	2,90	19.254.812	9,11	8,75	9,41	9,77	10,07
AKSA	14,73	2,61	5.429.937	14,09	13,45	14,67	15,31	15,89
EREGL	15,12	2,28	34.278.658	14,79	14,46	15,02	15,35	15,58
KCHOL	22,20	2,39	16.526.374	21,87	21,53	22,05	22,39	22,57
SISE	7,64	2,60	186.851.560	7,49	7,33	7,58	7,74	7,83
ULKER	24,20	2,29	3.514.948	23,77	23,35	23,99	24,41	24,63
PGSUS	73,25	3,71	8.872.996	71,78	70,32	73,22	74,68	76,12
VESTL	22,40	3,24	5.780.347	22,05	21,71	22,29	22,63	22,87

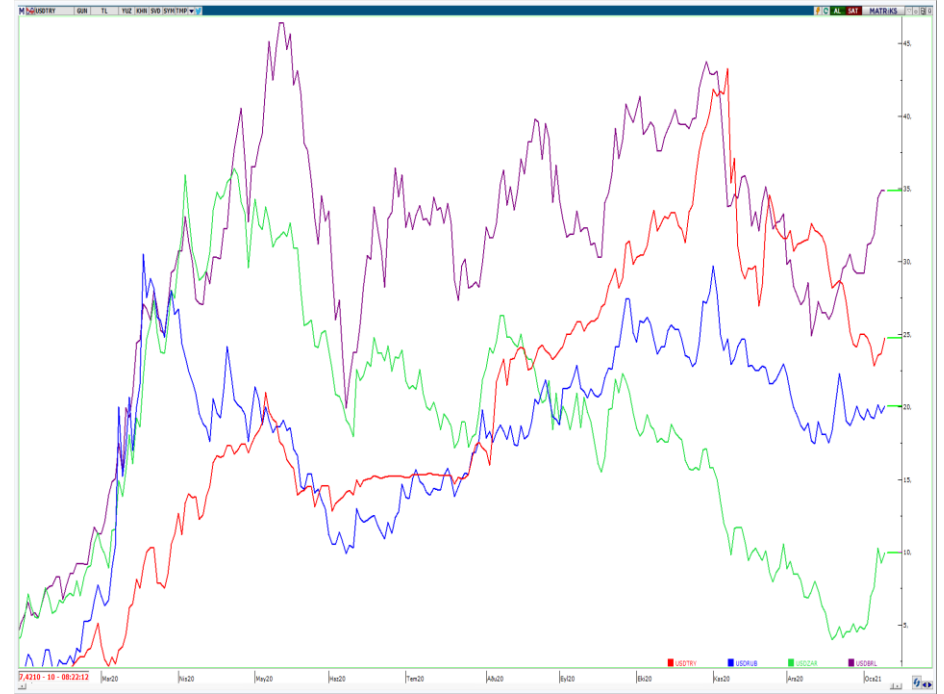
Gün sonu kapanış fiyatları baz alınarak, çok kısa vadeli (1-3 gün) teknik göstergelere göre düzenlenmiştir. Temel göstergelerle ve daha uzun vadeye göre farklılaşabilir. BIST-30 endeksinin ortalama standart sapması 2.80 seviyesindedir.

- Haftaya başlarken dolar endeksinde görülen tepki hareketinin de etkisiyle, Dolar/TL kuru önemli destek seviyesi olan 200 günlük hareketli ortalama altında kalamadı ve gelen alımlarla 7.52 seviyesini test etti. Bugün sabah saatlerinde 7.45 seviyesinden işlem gören kurda 7.52 ve 7.60 seviyelerini direnç olarak izlemeye devam ediyoruz. Aşağıda ise 7.31 seviyesinden geçen 200 günlük hareketli ortalama destek olarak izlenmeye devam edilmelidir.
- Dolar endeksindeki güçlenmenin orta vadede kalıcı olmayacağını ve pozitif reel faiz ortamının TL lehine hareketleri desteklemeye devam edeceğini düşünüyoruz. Kurda olası yükseliş hareketlerinin TL'ye geçiş adına satış fırsatı olarak kullanılması gerektiğini düşünüyoruz.

## USD/TL (Günlük)



## USD/TL—USDRUB—USDZAR—USDBRL performansları (YBB)



- Şubat vadeli Dolar/TL kontratında teknik olarak alçalan kanal hareketini takip etmeye devam ediyoruz. 7.56 ve 7.43 kısa vadede ilk destek seviyeleri olarak takip edilmelidir. Yukarıda ise 7.66 ve 7.75 seviyelerini direnç olarak takip ediyor olacağız.

VIOP- Dolar/TL Şubat Vade Kontratı (Günlük)



- Şubat vadeli Euro/TL kontratında alçalan kanal hareketi sürüyor. Bu aşamada 9.35 ve 9.45 seviyeleri direnç, 9.22 ve 9.10 seviyeleri destek olarak izlenebilir.

VIOP- Euro/TL Şubat Vade Kontratı (Günlük)





- ❑ Dolar endeksinde görülen tepki hareketiyle birlikte Euro/Dolar paritesi 1.2350 seviyesinden yönünü aşağıya çevirirken, aşağı yönlü hareket dün 1.2130 seviyesinden gelen alımlarla şimdilik dengelenmiş görünüyor. Yukarı yönlü hareketin ivmelenmesi için 1.2250 üzerinde kalıcılık sağlanması önemli. Geri çekilmelerin devam etmesi durumunda ise 1.2130 ve 1.2060 kısa vadede destek seviyeleri olarak izlenebilir.
- ❑ Orta vadede zayıf dolar temasının devam edeceği yönündeki beklentimizi koruyoruz. Buna paralel olarak paritede yukarı yönlü hareket beklentimiz sürüyor. 1.25 seviyesini orta vadede hedef olarak izlemeye devam ediyoruz.

EUR/USD (Günlük)



Dolar Endeksi (Günlük)



- ABD tahvil faizlerindeki yukarı yönlü hareket ile ons altın geçen haftayı sert düşüşle kapattı. Bu haftaya başlarken ise aşağı yönlü hareketin 200 günlük hareketli ortalamasının geçtiği 1.817 seviyesinde dengelendiği ve bir miktar yukarı yönlü tepki hareketi gerçekleştiği görülüyor. Bu seviyeden gelen tepkinin devam etmesi durumunda 1.870 ve 1.900 seviyeleri direnç olarak izlenmelidir. Aşağıda ise 1.817 seviyesinin altına gelinmesi halinde 1.800 ve 1.765 seviyeleri hedef olarak izlenebilir. Önümüzdeki dönemde enflasyon beklentileri ve mali genişleme paketinin büyümesi ihtimali değerli metallerde tekrar yukarı yönlü harekete neden olabilir. Ancak özellikle mali genişleme paketiyle ilgili detaylar netleşene kadar faizlerdeki yukarı hareket devam ederse, altın üzerindeki satış baskısının devamını bir süre daha görebiliriz.

## XAUUSD (Günlük)



- Gümüşte de altına benzer bir görünüm mevcut. Gelen sert satışlarla yukarı yönlü trendin kırılmasının ardından, 100 günlük hareketli ortalamadan alımlar geldiği görülüyor. Aşağı yönlü hareketlerde 24.45 ve 22.75 seviyeleri majör destek seviyeleri olarak takip edilebilir. Yukarı yönlü hareketin devamı için tekrar 26.00 seviyesinin üzerinde kalıcılık sağlanması gerektiğini düşünüyoruz. ABD tahvil faizleri ve altındaki hareket gümüş için de belirleyici olmaya devam edecektir.

## XAGUSD (Günlük)



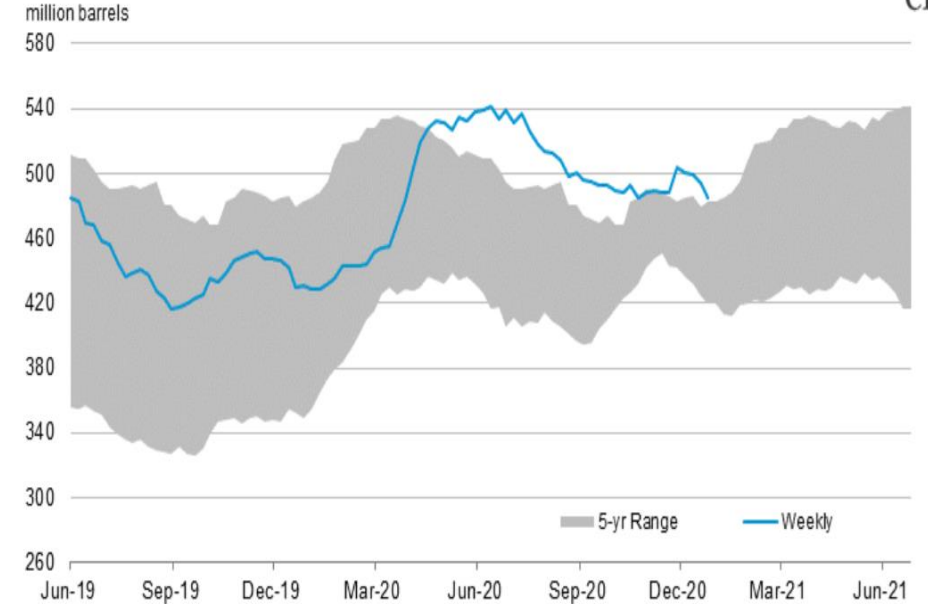
- Petrol fiyatlarında yukarı yönlü hareket sürüyor. Dolardaki zayıflık fiyatları desteklerken; dün gelen özel sektör ham petrol stokları verisi, stokların art arda 5 haftada da azalacağını gösteriyor. Ham petrol stokları Covid-19 krizinden sonra hala yüksek seviyede bulunsa da, verinin düşüş trendinde olması petrol fiyatlarındaki yükselişi destekleyen ana unsur olarak görünüyor. Ekonomik aktivitede toparlanma ve talep artışının etkisiyle orta vadede yukarı yönlü beklentimizi koruyoruz. Kısa vadede ise 55.10 seviyesi Brent'te ilk destek olarak takip edilebilir. Bu seviyenin altına gelinmedikçe yukarı yönlü görünümün devamını bekliyoruz. Yükselişin devamı halinde kanalın üst bandı olan 60 dolar seviyeleri test edilebilir.

### Brent (Günlük)



### ABD Ham Petrol Stokları

#### U.S. crude oil stocks



Source: U.S. Energy Information Administration

Kaynak: U.S. Energy Information Administration

**Sezai ŞAKLAROĞLU, ACIFE**

Genel Müdür Yardımcısı - Hisse Senedi Strateji, SGMK

**Yatırım Danışmanlığı ve Bireysel Portföy Yönetimi**

**Altan AYDIN** Direktör  
[ALTAN.AYDIN@vakifyatirim.com.tr](mailto:ALTAN.AYDIN@vakifyatirim.com.tr)

**Eren KURU** Analist  
[EREN.KURU@vakifyatirim.com.tr](mailto:EREN.KURU@vakifyatirim.com.tr)

**Umut Deniz PAK** Analist  
[UMUTDENIZ.PAK@vakifyatirim.com.tr](mailto:UMUTDENIZ.PAK@vakifyatirim.com.tr)

*Burada yer alan yatırım bilgi, yorum ve tavsiyeleri yatırım danışmanlığı kapsamında değildir. Yatırım danışmanlığı hizmeti; aracı kurumlar, portföy yönetim şirketleri, yatırım ve kalkınma bankaları ile müşteri arasında imzalanacak yatırım danışmanlığı sözleşmesi çerçevesinde ve yetkili kuruluşlar tarafından kişilerin risk ve getiri tercihleri dikkate alınarak kişiye özel sunulmaktadır. Burada yer alan yorum ve tavsiyeler ise genel niteliktedir. Burada yer alan yorum ve tavsiyeler, mali durumunuz ile risk ve getiri tercihlerinize uygun olmayabilir. Bu nedenle, sadece burada yer alan bilgilere dayanılarak yatırım kararı verilmesi beklentilerinize uygun sonuçlar doğurmayabilir. Gerek bu yayındaki, gerekse bu yayında kullanılan kaynaklardaki hata ve eksikliklerden ve bu yayındaki bilgilerin kullanılması sonucunda yatırımcıların ve/veya ilgili kişilerin uğrayabilecekleri doğrudan ve/veya dolaylı zararlardan, kâr yoksunluğundan, manevi zararlardan ve her ne şekilde olursa olsun üçüncü kişilerin uğrayabileceği her türlü zararlardan dolayı Vakıf Yatırım Menkul Değerler A.Ş. sorumlu tutulamaz.*