

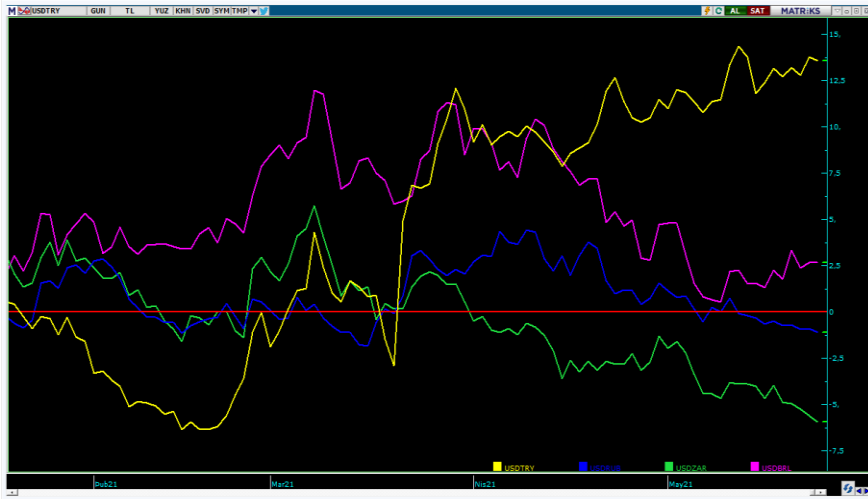
- [Piyasa Gelişmeleri](#)
- [BIST-100](#)
- [VIOP-30 Haziran Vade Kontratı](#)
- [BIST-30 Destek-Direnç Tablosu](#)
- [Günlük Hisse Beklentileri](#)
- [Dolar/TL](#)
- [VIOP Döviz](#)
- [Euro/Dolar](#)
- [Ons Altın - Gümüş](#)
- [Brent Petrol](#)

Güne tepki alımlarıyla başlayan BIST100 endeksi gün içinde dalgalı seyrete de gücünü korudu ve %1.9 artışla 1,427 seviyesinden kapanış yaptı. İşlem hacmi 16.7 milyar TL olarak gerçekleşirken, endekse dahil olan 89 hisse değer kazandı, 10 hisse ise değer kaybetti. Güne başlarken, sabah saatlerinde dolar/TL 8.47 seviyesinden işlem görürken, yurtdışı vadeli piyasalarda ise hafif negatif bir seyir izleniyor.

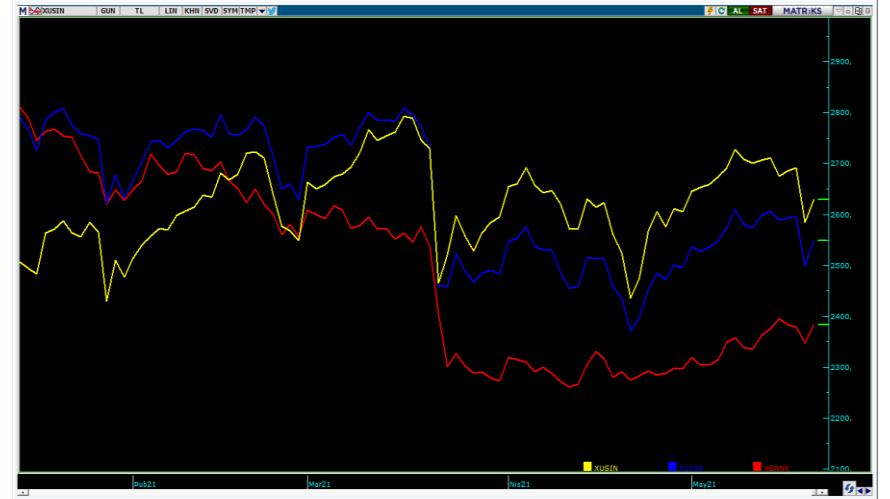
Küresel hisse piyasalarda genel olarak bekleyiş havası hakim. Dünya çapında güçlü gerçekleşen ekonomik verilerin ve beklentilerin etkisiyle olumlu fiyatlanan piyasalarda, enflasyon endişeleri ve buna bağlı olarak da FED'in tavrı merak konusu olmaya devam ediyor. Geçtiğimiz aylarda virüsün yeni varyantı en büyük risk unsuru olarak ortaya çıkarken, yatırımcılar artık daha çok enflasyonu risk olarak görüyor. Her ne kadar FED yetkilileri geçici enflasyon vurgusu yapsalar da, ekonomik veriler ve ekonomilerin yeniden açılacak olması FED'e yönelik beklentileri artırıyor. Ayrıca, aylık 120 milyar dolar tutarındaki varlık alımlarına karşın, FED'in ters repo ihaleleriyle piyasadaki likidite çekmeye başlaması, tapering (varlık alımlarını azaltma) endişelerini artıran bir unsur olarak ortaya çıkıyor. Bu aşamada bugün ABD'de açıklanacak olan haftalık işsizlik başvuruları takip edilebilir. Tüm bu beklentilerin yansıması olarak dolar endeksinde de hafif de olsa tepki alımları görülüyor. Öte yandan ABD tahvil faizleri yatay seyrine devam ediyor. ABD'de havacılık ve turizm sektörleri ön plana çıkarken, Avrupa'da nispeten daha genele yayılan bir seyir izliyoruz.

BIST-100 endeksinin güne yatay seyrile başlamasını bekliyoruz. Kısa vadede temkinli yaklaştığımız endekste son düşüş sonrasında dalgalanmanın devamı beklenebilir. Teknik olarak 1,435-1,440 direnç bölgesi iken 1,417-1,403 destek seviyeleri olarak izlenebilir. Kısa vadede oluşan tepe formasyonunun hedefine gelen endekste, oluşacak tepki için havacılık, enerji ve madencilik sektörleri tercih edilebilir. Son birkaç gündür güçlenen bankacılık endeksinde ise 1,205 seviyesinin kritik direnç olarak izlemek gerekiyor.

USDTRY—USDRUB—USDZAR—USDBRL 2021 performansları (%)

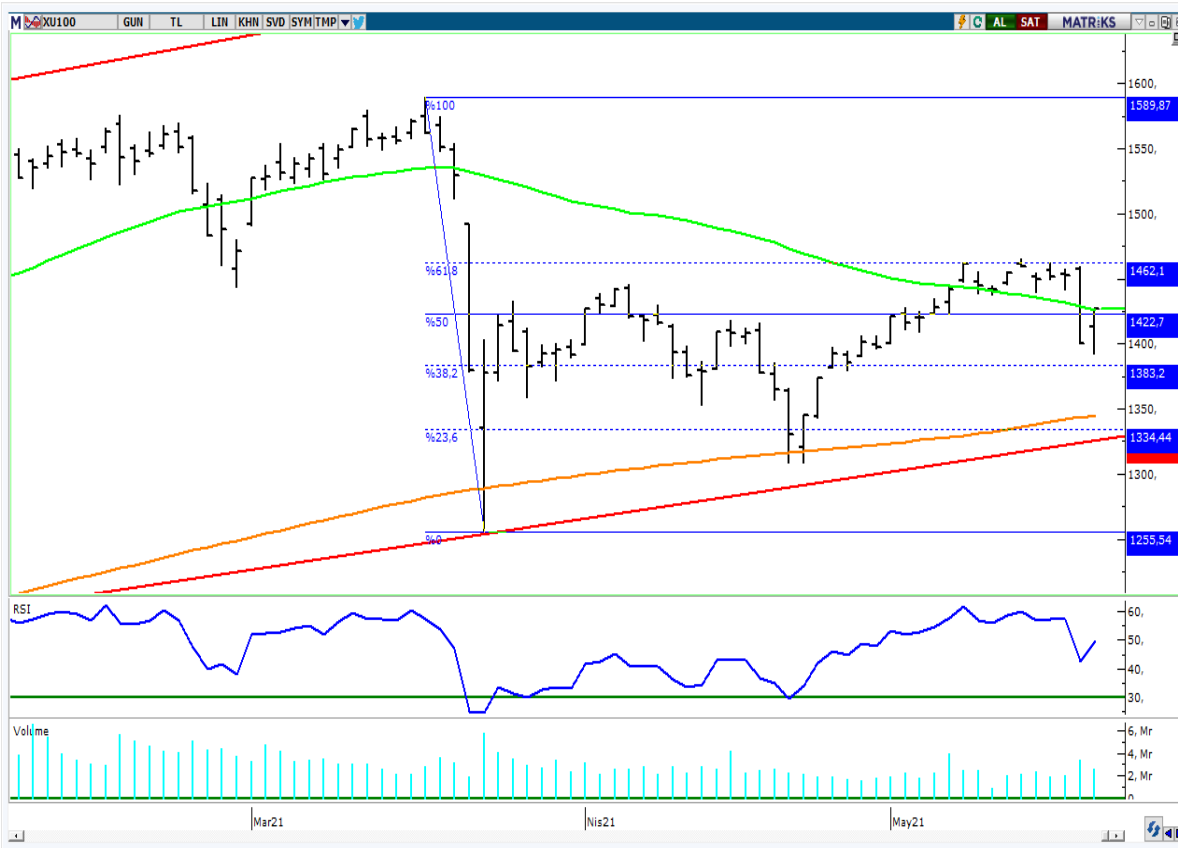


XU100—XBANK—XUSIN 2021 performansları



- ❑ BIST-100 endeksinin güne yatay seyirle başlamasını bekliyoruz. Kısa vadede temkinli yaklaştığımız endekste son düşüş sonrasında dalgalanmanın devamı beklenebilir. Teknik olarak 1,435-1,440 direnç bölgesi iken 1,417-1,403 destek seviyeleri olarak izlenebilir.
- ❑ Kısa vadede oluşan tepe formasyonunun hedefine gelen endekste, oluşacak tepki için havacılık, enerji ve madencilik sektörleri tercih edilebilir. Son birkaç gündür güçlenen bankacılık endeksinde ise 1,205 seviyesin kritik direnç olarak izlemek gerekiyor.

BIST-100 (Günlük)



Aracı Kurum Pozisyonları - Günlük

Kurum	Net İşlem
BANK-OF-AMERICA YATIRIM BANK	146.463.844
UNLU MENKUL DEGERLER	139.142.332
GLOBAL MENKUL	90.602.573
YAPI KREDI YAT.	36.030.728
YATIRIM FINANSMAN	30.161.756
Diğer	190.509.319
Kurum	Net İşlem
AK YATIRIM	-95.784.484
TERA YATIRIM MENKUL	-90.253.365
IS YATIRIM	-89.857.832
DENIZ YATIRIM	-60.737.178
GARANTI YAT.	-56.084.436
Diğer	-240.137.033

Aracı Kurum Pozisyonları - Yılbaşıdan Bugüne

Kurum	Net İşlem
ZIRAAT YAT.	2.252.046.932
GLOBAL MENKUL	2.016.131.315
HALK YATIRIM	1.850.223.281
DENIZ YATIRIM	1.804.588.323
VAKIF YAT.	1.793.979.354
Kurum	Net İşlem
BANK-OF-AMERICA YATIRIM	-4.039.844.188
AK YATIRIM	-3.569.355.737
TERA YATIRIM MENKUL	-1.777.004.126
CITI MENKUL	-1.578.174.040
MARBAS MENKUL	-1.037.355.546

- ❑ Kontratta alımların devam etmesi halinde 1.550 seviyesini ilk direnç olarak takip edeceğiz. Bu seviyenin üzerinde 1.560 ve 1.575 direnç olarak izlenebilir.
- ❑ Olası aşağı yönlü hareketlerde ise 1.520-1.510-1.500 seviyeleri destek olarak izlenmelidir.

VIOP-30 (Günlük)



Aracı Kurum Pozisyonları - Günlük

Kurum	Net İşlem
MEKSA YATIRIM	11.469
IS YATIRIM	10.953
CREDIT SUISSE M	7.703
GCM YATIRIM MEN	4.539
TERA YATIRIM ME	3.549
Diğer	11.664
Kurum	Net İşlem
TACIRLER YAT.	-16.256
BANK-OF-AMERICA	-5.444
GARANTI YAT.	-4.904
TEB YATIRIM	-3.699
ALNUS YATIRIM M	-2.665
Diğer	-16.909

Aracı Kurum Pozisyonları - Kümülatif

Kurum	Net İşlem
TEB YATIRIM	237.234
BANK-OF-AMERICA	92.056
GCM YATIRIM MEN	7.598
GEDİK YATIRIM	7.359
TERA YATIRIM ME	1.033
Diğer	3.068
Kurum	Net İşlem
IS YATIRIM	-85.476
HSBC YATIRIM	-65.539
TACIRLER YAT.	-51.134
GARANTI YAT.	-46.339
AK YATIRIM	-18.164
Diğer	-81.696

Hisse	Son Değer	1.Destek	2. Destek	Pivot	1.Direnç	2.Direnç
AKBNK	5,23	5,15	5,08	5,20	5,27	5,32
ARCLK	32,14	31,63	31,13	32,03	32,53	32,93
ASELS	15,04	14,84	14,65	14,95	15,14	15,25
BIMAS	61,75	60,90	60,05	61,45	62,30	62,85
DOHOL	2,99	2,91	2,83	3,02	3,10	3,21
EKGYO	1,90	1,86	1,81	1,88	1,93	1,95
EREGL	19,08	18,75	18,43	18,96	19,28	19,49
GARAN	8,13	7,95	7,77	8,04	8,22	8,31
GUBRF	62,55	60,92	59,28	61,73	63,37	64,18
HALKB	4,48	4,40	4,31	4,44	4,53	4,57
ISCTR	5,16	5,07	4,97	5,11	5,21	5,25
KCHOL	18,67	18,39	18,10	18,54	18,83	18,98
KOZAA	16,59	16,14	15,68	16,66	17,12	17,64
KOZAL	125,50	122,43	119,37	124,07	127,13	128,77
KRDMD	7,98	7,85	7,73	7,94	8,06	8,15
MGROS	35,58	35,06	34,54	35,44	35,96	36,34
OYAKC	7,16	7,02	6,87	7,09	7,24	7,31
PETKM	6,34	6,21	6,08	6,28	6,41	6,48
PGSUS	79,25	77,40	75,55	78,55	80,40	81,55
SAHOL	8,47	8,30	8,13	8,41	8,58	8,69
SISE	7,95	7,84	7,74	7,91	8,01	8,08
TAVHL	23,20	22,75	22,31	22,99	23,43	23,67
TCELL	15,87	15,51	15,16	15,70	16,05	16,24
THYAO	13,05	12,79	12,53	12,98	13,24	13,43
TKFEN	15,46	15,20	14,93	15,33	15,60	15,73
TSKB	1,36	1,31	1,26	1,34	1,39	1,42
TTKOM	6,82	6,69	6,57	6,76	6,88	6,95
TUPRS	99,20	97,43	95,67	99,02	100,78	102,37
VAKBN	3,56	3,46	3,37	3,52	3,61	3,67
YKBNK	2,17	2,12	2,07	2,15	2,20	2,23

Destek-Direnç Tablosu

BIST-30 Endeksine dahil olan hisse senetlerinin mekanik destek direnç tablosudur. Destek ve dirençlerin, hisselerin fiyat adımına yuvarlanması gerekir. Mevcut seviyenin Pivot seviyenin üzerinde ya da altında olması yön açısından fikir verebilir.

Teknik Görünümü Güçlü Hisseler

Hisse	Son Değer	Risk(S.Sapma)	Son 1 Aylık Ort. Hacim (lot)	1.Destek	2. Destek	Pivot	1.Direnç	2.Direnç
AKSEN	12,99	3,38	9.695.257	12,57	12,14	12,78	13,21	13,42
KCHOL	18,67	2,38	14.411.421	18,39	18,10	18,54	18,83	18,98
TTKOM	6,82	2,51	19.009.377	6,69	6,57	6,76	6,88	6,95
MAVI	50,05	2,83	830.127	47,75	45,45	48,90	51,20	52,35
KOZAL	125,50	2,78	7.034.749	122,43	119,37	124,07	127,13	128,77
TAVHL	23,20	2,96	7.721.301	22,75	22,31	22,99	23,43	23,67

Gün sonu kapanış fiyatları baz alınarak, çok kısa vadeli (1-3 gün) teknik göstergelere göre düzenlenmiştir. Temel göstergelerle ve daha uzun vadeye göre farklılaşabilir. BIST-30 endeksinin ortalama standart sapması 2.80 seviyesindedir.

- ❑ Dolar/TL kuru 8.50 direnci altında seyretmeye devam ediyor. 8.50 seviyesini ana direnç olarak izlemeye devam ediyoruz. Olası geri çekilmelerde ise 8.35-8.25-8.10 seviyeleri destek olarak izlenebilir. 8.35 üzerinde kalındıkça kısa vadeli yükselen trend görünümünün devam edeceğini düşünüyoruz.
- ❑ Bu hafta Cuma günü ABD’de açıklanacak olan çekirdek kişisel tüketim giderleri fiyat endeksi, ABD’de enflasyonun seyrine dair bir gösterge olacağından fiyatlamalara etki edebilir. Cuma günü ayrıca S&P’nin Türkiye için açıklayacağı kredi notu değerlendirme raporu takip edilecek.

USD/TL (Günlük)



USDTRY–USDRUB–USDZAR–USDBRL 2021 performansları (%)



- Haziran vadeli Dolar/TL kontratında, yukarı yönlü hareketlerin devamı halinde 8.66 ve 8.75 seviyeleri direnç olarak izlenmelidir. 8.55 ve 8.50 seviyeleri ise destek olarak takip edilebilir.

VIOP- Dolar/TL Haziran Vade Kontratı (Günlük)



- Haziran vadeli Euro/TL kontratında kısa vadede 10.60 seviyesi direnç, 10.52 ve 10.45 seviyeleri destek olarak takip edilebilir.

VIOP- Euro/TL Haziran Vade Kontratı (Saatlik)



- Paritede yukarı yönlü beklentimizi koruyoruz. 1.22 üzerinde kalıcı fiyatlamalar, 1.24-1.25 bölgesine hareketin başlaması için tetikleyici olabilir. Kısa vadeli işlemler için 1.2240 ve 1.23 direnç, geri çekilmelerde 1.2150 ve 1.21 destek seviyeleri olarak izlenebilir. Yukarı yönlü görüşümüz üzerinde en önemli risk, ABD'de gündemde kalmaya devam eden enflasyon ve sıkça tartışılan tapering konusunun erken gündeme gelme ihtimali olarak görünüyor.

EUR/USD (Haftalık)



Dolar Endeksi (Günlük)



- FED üyelerinden gelen enflasyonun geçici olacağına dair açıklamaların devam etmesi, enflasyon oluşumuna bir süre daha izin verileceği beklentisi yaratırken, bu durum ons altını desteklemeye devam ediyor. Önemli direnç seviyesi olan 1.900 seviyesinin aşılması hareketin devam edebileceğine işaret ediyor. 1.900 üzerinde kalındıkça altında 1.950 hedefini takip ediyor olacağız. Olası kar satışlarında ise 1.875 önemli destek olarak izlenmelidir. Haftanın en önemli verisi Cuma günü ABD’de açıklanacak olan çekirdek kişisel tüketim giderleri fiyat endeksi olacak. Verinin beklentiler üzerinde gelmesi halinde tekrar enflasyon endişeleri ile altında yukarı yönde hareketlilik görülebilir.

XAUUSD (Günlük)



- Ons gümüş 28.00 direnci üzerinde kalmakta zorlanıyor. Alımların devam etmesi halinde 28.00 ve 28.80 seviyelerini direnç olarak takip ediyor olacağız. 27.40 ise geri çekilmelerde kısa vadeli trendin ana desteği olarak izlenmelidir. Bu seviye altında kısa vadeli görünüm bir miktar bozulabilir.

XAGUSD (Günlük)



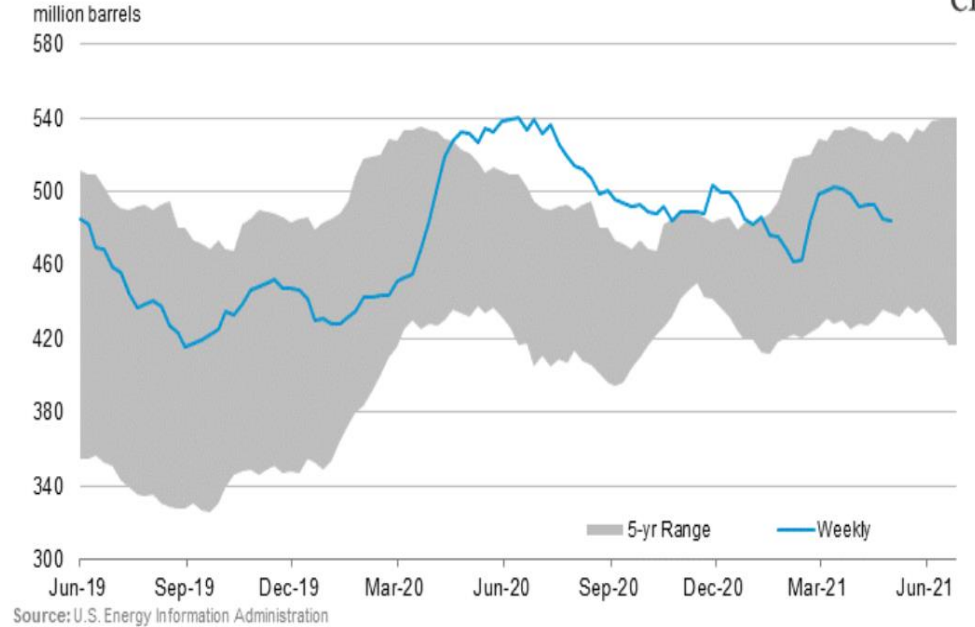
- Petrol fiyatları, İran ile ilgili haber akışına rağmen pozitif seyretelemeye devam ediyor. Özellikle talepteki canlanma ve Hindistan'da salgının bir miktar kontrol altına alınması pozitif fiyatlanıyor. Alıcılı seyrin devam etmesi halinde Brent'te 68.80 ve 69.50 dirençlerini takip ediyor olacağız. Geri çekilmelerde ise 67.75 destek seviyesi olarak takip edilmelidir. İran ile ilgili nükleer anlaşma konusu kısa vadede petrol fiyatları üzerinde en önemli risk olmaya devam edecektir.

Brent (Günlük)



ABD Ham Petrol Stokları

U.S. crude oil stocks



Source: U.S. Energy Information Administration

Kaynak: U.S. Energy Information Administration

Sezai ŞAKLAROĞLU, ACIFE

Genel Müdür Yardımcısı - Hisse Senedi Strateji, SGMK

Yatırım Danışmanlığı ve Bireysel Portföy Yönetimi

Altan AYDIN Direktör
ALTAN.AYDIN@vakifyatirim.com.tr

Eren KURU Analist
EREN.KURU@vakifyatirim.com.tr

Umut Deniz PAK Analist
UMUTDENIZ.PAK@vakifyatirim.com.tr

Burada yer alan yatırım bilgi, yorum ve tavsiyeleri yatırım danışmanlığı kapsamında değildir. Yatırım danışmanlığı hizmeti; aracı kurumlar, portföy yönetim şirketleri, yatırım ve kalkınma bankaları ile müşteri arasında imzalanacak yatırım danışmanlığı sözleşmesi çerçevesinde ve yetkili kuruluşlar tarafından kişilerin risk ve getiri tercihleri dikkate alınarak kişiye özel sunulmaktadır. Burada yer alan yorum ve tavsiyeler ise genel niteliktedir. Burada yer alan yorum ve tavsiyeler, mali durumunuz ile risk ve getiri tercihlerinize uygun olmayabilir. Bu nedenle, sadece burada yer alan bilgilere dayanılarak yatırım kararı verilmesi beklentilerinize uygun sonuçlar doğurmayabilir. Gerek bu yayındaki, gerekse bu yayında kullanılan kaynaklardaki hata ve eksikliklerden ve bu yayındaki bilgilerin kullanılması sonucunda yatırımcıların ve/veya ilgili kişilerin uğrayabilecekleri doğrudan ve/veya dolaylı zararlardan, kâr yoksunluğundan, manevi zararlardan ve her ne şekilde olursa olsun üçüncü kişilerin uğrayabileceği her türlü zararlardan dolayı Vakıf Yatırım Menkul Değerler A.Ş. sorumlu tutulamaz.