

- [Piyasa Gelişmeleri](#)
- [BIST-100](#)
- [VIOP-30 Haziran Vade Kontratı](#)
- [BIST-30 Destek-Direnç Tablosu](#)
- [Günlük Hisse Beklentileri](#)
- [Dolar/TL](#)
- [VIOP Döviz](#)
- [Euro/Dolar](#)
- [Ons Altın - Gümüş](#)
- [Brent Petrol](#)

Güne satışlarla başlayan ve 1,418 seviyesine kadar gerileyen BIST100 endeksi günün geri kalanında gelen tepki alımlarıyla toparlandı ve 1,430 seviyesinden kapanış yaptı. İşlem hacmi 16.5 milyar TL olarak gerçekleşirken, endekse dahil olan 39 hisse değer kazandı, 56 hisse ise değer kaybetti. Güne başlarken, sabah saatlerinde dolar/TL 8.5975 seviyesinden işlem görürken, yurtdışı vadeli piyasalarda ise karışık bir seyir izleniyor.

Veri akışı açısından sakin olan dün, hisse piyasaları yükselişine devam etti. Asya'da yükselişler %1'e yaklaşırken, ABD'de de reflasyon/toparlanma fiyatlamaları ile döngüsel sektörler ön planda kalmaya devam ediyor. Özellikle enerji sektörünün, petrol fiyatlarındaki son hareketle beraber güçlü kaldığını izliyoruz. Haftanın en önemli verisi olan tarım dışı istihdam verisi yarın açıklanacak. Bugün de hem Avrupa'da hem de ABD'de PMI hizmet verisi yakından takip edilecek. İçeride ise Mayıs ayı enflasyonu kritik olacaktır, piyasa beklentisi yıllık enflasyon için %17.4. Dün TCMB'nin ekonomistlerle yaptığı toplantıda Nisan Ayı Enflasyon Raporu'na bir kez daha atıfta bulunuldu ve en erken faiz indiriminin, enflasyonun gerileme eğilimine girmesi beklenen, Eylül-Ekim aylarında gelebileceği işaret edildi.

BIST-100 endeksinin güne hafif pozitif seyirle başlamasını bekliyoruz. Kısa vadede temkinli yaklaştığımız endekste dalgalanmanın devamını bekliyoruz. Teknik olarak 1,435-1,440 direnç bölgesi iken 1,405-1,400 destek seviyeleri olarak izlenebilir. Bankacılık endeksinde ise 1,195 seviyesi üzerinde hareket ivme kazanabilir.

USDTRY—USDRUB—USDZAR—USDBRL 2021 performansları (%)

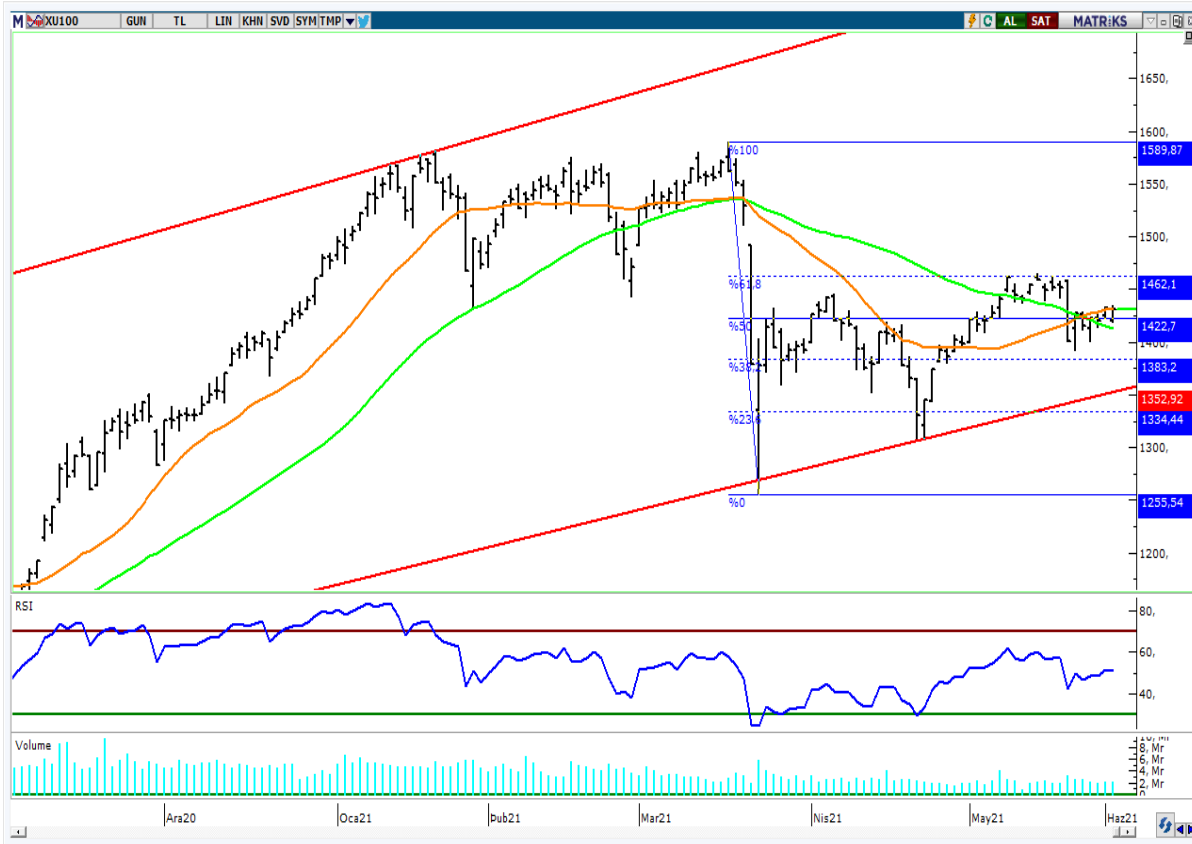


XU100—XUSIN—XBANK 2021 performansları (%)



- ❑ BIST-100 endeksinin güne hafif pozitif seyrile başlamasını bekliyoruz.
- ❑ Kısa vadede temkinli yaklaştığımız endekste dalgalanmanın devamını bekliyoruz. Teknik olarak 1,435-1,440 direnç bölgesi iken 1,405-1,400 destek seviyeleri olarak izlenebilir. Bankacılık endeksinde ise 1,195 seviyesi üzerinde hareket ivme kazanabilir.

BIST-100 (Günlük)



Aracı Kurum Pozisyonları - Günlük

Kurum	Net İşlem
A1 CAPITAL MENKUL DEGERLER	51.041.730
YATIRIM-FINANSMAN	50.802.312
GARANTI YAT.	49.433.895
TACIRLER YAT.	42.228.821
GEDİK YATIRIM	37.506.589
Diğer	244.552.589
Kurum	Net İşlem
QNB FINANS YAT.	-108.308.421
TERA YATIRIM MENKUL	-51.720.599
SEKER YATIRIM	-50.164.993
UNLU MENKUL DEGERLER	-47.303.614
HSBC YATIRIM	-42.526.784
Diğer	-175.170.057

Aracı Kurum Pozisyonları - Yılbaşıdan Bugüne

Kurum	Net İşlem
ZIRAAT YAT.	2.272.747.407
GLOBAL MENKUL	1.892.946.791
HALK YATIRIM	1.890.986.507
GARANTI YAT.	1.828.800.492
DENİZ YATIRIM	1.721.828.171
Kurum	Net İşlem
BANK-OF-AMERICA YATIRIM	-4.018.591.136
AK YATIRIM	-3.907.730.189
TERA YATIRIM MENKUL	-1.975.702.998
CITI MENKUL	-1.584.531.637
MARBAS MENKUL	-1.079.845.934

- Kontratta alımların devam etmesi halinde 1.560 seviyesini ilk direnç olarak takip edeceğiz. Bu seviyenin aşılması halinde 1.575 ve 1.600 dirençlerinin hedeflenebileceğini düşünüyoruz.
- Olası aşağı yönlü hareketlerde ise 1.530-1.520-1.510 seviyeleri destek olarak izlenmelidir.

VIOP-30 (Günlük)



Aracı Kurum Pozisyonları - Günlük

Kurum	Net İşlem
TACIRLER YAT.	9.974
TEB YATIRIM	2.946
INFO YATIRIM ME	1.822
AK YATIRIM	1.648
GARANTI YAT.	1.601
Diğer	5.738

Kurum	Net İşlem
IS YATIRIM	-11.668
QNB FINANS YAT.	-3.054
YAPI KREDİ YAT.	-2.073
CREDIT SUISSE M	-1.501
GEDİK YATIRIM	-1.401
Diğer	-4.032

Aracı Kurum Pozisyonları - Kümülatif

Kurum	Net İşlem
TEB YATIRIM	224.172
BANK-OF-AMERICA	75.518
GCM YATIRIM MEN	12.716
GEDİK YATIRIM	6.155
DENİZ YATIRIM	2.290
Diğer	6.062

Kurum	Net İşlem
IS YATIRIM	-98.177
HSBC YATIRIM	-65.966
GARANTI YAT.	-45.255
YAPI KREDİ YAT.	-17.607
AK YATIRIM	-15.183
Diğer	-84.725

Hisse	Son Değer	1.Destek	2. Destek	Pivot	1.Direnç	2.Direnç
AKBNK	5,27	5,23	5,18	5,26	5,31	5,34
ARCLK	31,58	31,49	31,39	31,67	31,77	31,95
ASELS	15,07	14,96	14,86	15,04	15,14	15,22
BIMAS	62,95	62,58	62,22	63,07	63,43	63,92
DOHOL	2,94	2,92	2,91	2,94	2,95	2,97
EKGYO	1,93	1,92	1,91	1,94	1,95	1,97
EREGL	19,23	19,13	19,04	19,30	19,39	19,56
GARAN	8,06	7,99	7,91	8,04	8,12	8,17
GUBRF	60,75	60,20	59,65	61,00	61,55	62,35
HALKB	4,63	4,53	4,44	4,60	4,69	4,76
ISCTR	5,14	5,11	5,07	5,14	5,18	5,21
KCHOL	18,70	18,60	18,51	18,72	18,81	18,93
KOZAA	15,92	15,66	15,41	16,02	16,27	16,63
KOZAL	120,30	118,67	117,03	120,43	122,07	123,83
KRDMD	7,81	7,76	7,72	7,86	7,90	8,00
MGROS	34,50	34,15	33,79	34,35	34,71	34,91
OYAKC	7,17	7,10	7,03	7,18	7,25	7,33
PETKM	6,38	6,31	6,23	6,36	6,44	6,49
PGSUS	82,40	81,58	80,77	82,57	83,38	84,37
SAHOL	9,12	8,97	8,82	9,08	9,23	9,34
SISE	7,81	7,76	7,70	7,78	7,84	7,86
TAVHL	23,94	23,66	23,38	24,02	24,30	24,66
TCELL	16,10	15,87	15,63	15,98	16,22	16,33
THYAO	13,65	13,42	13,18	13,59	13,83	14,00
TKFEN	15,18	15,12	15,06	15,20	15,26	15,34
TSKB	1,37	1,34	1,32	1,37	1,39	1,42
TTKOM	6,96	6,89	6,81	6,98	7,06	7,15
TUPRS	101,50	99,37	97,23	100,78	102,92	104,33
VAKBN	3,58	3,55	3,53	3,58	3,60	3,63
YKBNK	2,21	2,19	2,16	2,20	2,23	2,24

Destek-Direnç Tablosu

BIST-30 Endeksine dahil olan hisse senetlerinin mekanik destek direnç tablosudur. Destek ve dirençlerin, hisselerin fiyat adımına yuvarlanması gerekir. Mevcut seviyenin Pivot seviyenin üzerinde ya da altında olması yön açısından fikir verebilir.

Teknik Görünümü Güçlü Hisseler

Hisse	Son Değer	Risk(S.Sapma)	Son 1 Aylık Ort. Hacim (lot)	1.Destek	2. Destek	Pivot	1.Direnç	2.Direnç
AKBNK	5,27	2,41	84.676.378	5,23	5,18	5,26	5,31	5,34
GARAN	8,06	2,67	253.179.605	7,99	7,91	8,04	8,12	8,17
SISE	7,81	2,43	92.132.596	7,76	7,70	7,78	7,84	7,86
OTKAR	306,50	3,25	662.332	299,63	292,77	304,77	311,63	316,77
KCHOL	18,70	2,37	14.390.101	18,60	18,51	18,72	18,81	18,93
KRDMD	7,81	3,10	116.914.052	7,76	7,72	7,86	7,90	8,00
TAVHL	23,94	2,60	7.430.889	23,66	23,38	24,02	24,30	24,66

Gün sonu kapanış fiyatları baz alınarak, çok kısa vadeli (1-3 gün) teknik göstergelere göre düzenlenmiştir. Temel göstergelerle ve daha uzun vadeye göre farklılaşabilir. BIST-30 endeksinin ortalama standart sapması 2.80 seviyesindedir.

- ❑ Sabah saatlerinde 8.59 seviyesinden işlem gören Dolar/TL kurunda kısa vadede 8.67 ve 8.77 direnç, 8.58 ve 8.50 destek olarak izlenebilir.
- ❑ Bugün açıklanacak olan enflasyon verisi kurdaki seyir açısından önemli olacak. Ekonomistlerin beklentisi enflasyonun yıllık bazda %17.41 düzeyine ulaşacağı yönünde. Ayrıca Cuma günü Moody's Türkiye için kredi değerlendirme raporunu açıklayacak. Küresel tarafta ise PMI verileri ve ABD'de açıklanacak olan istihdam verileri fiyatlamalar açısından önemli olacak.

USD/TL (Günlük)



USDTRY—USDRUB—USDZAR—USDBRL 2021 performansları (%)



- Haziran vadeli Dolar/TL kontratında, yukarı yönlü hareketlerin devamı halinde 8.76 ve 8.90 seviyeleri direnç olarak izlenmelidir. 8.65 ve 8.60 seviyeleri ise destek olarak takip edilebilir.

VIOP- Dolar/TL Haziran Vade Kontratı (Günlük)



- Haziran vadeli Euro/TL kontratında kısa vadede 10.70 ve 10.75 seviyesi direnç, 10.65 ve 10.60 seviyeleri destek olarak takip edilebilir.

VIOP- Euro/TL Haziran Vade Kontratı (Saatlik)



- Paritede dalgalı seyir sürüyor. Bir süredir paritede yukarı yönlü beklentimiz olduğunu paylaşmıştık. CFTC verilerine göre Euro long pozisyonlardaki yüksek seyir de piyasa oyuncularının büyük bölümünün bu paralelde pozisyon aldığını gösteriyor. Ancak Avro Bölgesi'nde aşılama süreciyle başlayan toparlanma ve enflasyon beklentilerinin hala Avrupa Merkez Bankası'nın hedeflediğinin altında ilerlediği görülüyor. ABD tarafına baktığımızda ise FED yetkililerinin tahvil alımlarını azaltma (tapering) konusuyla ilgili mesajları devam ediyor. Piyasalar da bu konuyla ilgili bir beklentiye girmiş gibi görünüyor. Yarın ABD'de açıklanacak olan tarım dışı istihdam verisi bu anlamda çok önemli olacak. Bu veri paritede yukarı yönlü beklentilerin değişmesine neden olabilir.
- 1.22 üzerinde kalmakta zorlanan paritede 1.2265 ve 1.23 seviyelerini direnç, 1.2180 ve 1.2130 seviyelerini kısa vadeli destekler olarak takip ediyoruz. Dolar endeksinde ise 89.00-90.00 bölgesinde bir dip oluşumu dikkat çekiyor. Paritede yön tayini için dolar endeksindeki seyir de önemli olacak. Özellikle 91.00 üzerinde risk artacaktır.

EUR/USD (Haftalık)



Dolar Endeksi (Günlük)



- Ons altında yukarı yönlü trend sürüyor olsa da, 1.900 üzerinde yükseliş ivme kaybına uğramış durumda. Teknik olarak aşırı alım bölgesinde olan altında olası kar satışlarında 1.875 ve 1.850 destek olarak izlenebilir. 1.850 destek seviyesi korunduğu yukarı yönlü hareketin 1.950 seviyesine doğru devam etmesini bekliyoruz. ABD tarafında açıklanacak olan istihdam verileri bu hafta fiyatlamalar açısından önemli olacak.

XAUUSD (Günlük)



- Ons gümüşte yukarı trend korunuyor. Alımların devam etmesi halinde 28.00 ve 28.85 seviyelerini direnç olarak takip ediyor olacağız. 27.70 ise geri çekilmelerde kısa vadeli trendin ana desteği olarak izlenmelidir. Bu seviye altında kısa vadeli görünüm bir miktar bozulabilir. Gümüşte orta vadeli yukarı yönlü beklentimizi koruyoruz.

XAGUSD (Günlük)

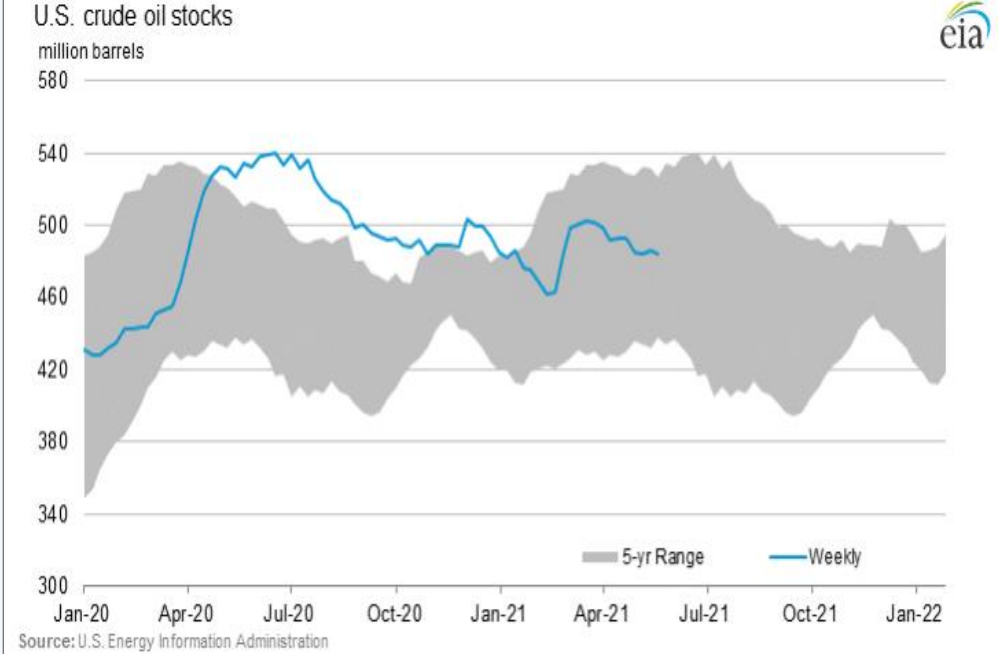


- ❑ OPEC+ ülkeleri, Salı günü yapılan toplantının ardından Temmuz'da petrol arzını artırma planına bağlı kalacağını duyurdu. Mayıs ve Haziran ayındaki artışların ardından Temmuz ayında da günlük 841 bin varillik artış olabileceği belirtildi. OPEC+ bir sonraki toplantısını 1 Temmuz'da gerçekleştirecek.
- ❑ OPEC+ toplantısından çıkan mesajlar petrol fiyatlarını desteklerken, temel faktörler de petrolde yükselişin sürebileceğine işaret ediyor. Ham petrol stokları azalmaya devam ederken, stokların Haziran ayı sonunda pandemi öncesi seviyelere ulaşması bekleniyor. Birçok ülkede aşılamanın başarılı seyretmesi talebin artmaya devam edeceğini gösteriyor.
- ❑ Petrol fiyatlarında yukarı yönlü momentumun devam edeceğini düşünüyoruz. Kısa vadede 72.00-72.30 bölgesi direnç, 71.10 ve 69.70 seviyeleri ilk destekler olarak izlenebilir.

Brent (Günlük)



ABD Ham Petrol Stokları



Kaynak: U.S. Energy Information Administration

Yatırım Danışmanlığı ve Bireysel Portföy Yönetimi

Altan AYDIN Direktör
ALTAN.AYDIN@vakifyatirim.com.tr

Eren KURU Analist
EREN.KURU@vakifyatirim.com.tr

Umut Deniz PAK Analist
UMUTDENIZ.PAK@vakifyatirim.com.tr

Burada yer alan yatırım bilgi, yorum ve tavsiyeleri yatırım danışmanlığı kapsamında değildir. Yatırım danışmanlığı hizmeti; aracı kurumlar, portföy yönetim şirketleri, yatırım ve kalkınma bankaları ile müşteri arasında imzalanacak yatırım danışmanlığı sözleşmesi çerçevesinde ve yetkili kuruluşlar tarafından kişilerin risk ve getiri tercihleri dikkate alınarak kişiye özel sunulmaktadır. Burada yer alan yorum ve tavsiyeler ise genel niteliktedir. Burada yer alan yorum ve tavsiyeler, mali durumunuz ile risk ve getiri tercihlerinize uygun olmayabilir. Bu nedenle, sadece burada yer alan bilgilere dayanılarak yatırım kararı verilmesi beklentilerinize uygun sonuçlar doğurmayabilir. Gerek bu yayındaki, gerekse bu yayında kullanılan kaynaklardaki hata ve eksikliklerden ve bu yayındaki bilgilerin kullanılması sonucunda yatırımcıların ve/veya ilgili kişilerin uğrayabilecekleri doğrudan ve/veya dolaylı zararlardan, kâr yoksunluğundan, manevi zararlardan ve her ne şekilde olursa olsun üçüncü kişilerin uğrayabileceği her türlü zararlardan dolayı Vakıf Yatırım Menkul Değerler A.Ş. sorumlu tutulamaz.